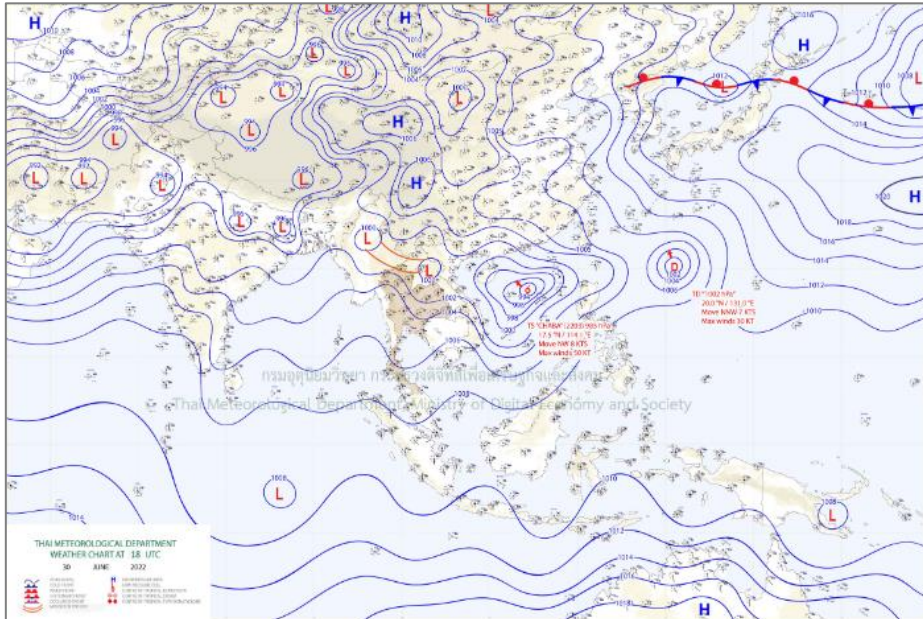


สถานะคลื่นและกระแสน้ำในอ่าวไทยและทะเลอันดามัน จากข้อมูลเรดาร์ชายฝั่ง วันศุกร์ที่ 1 กรกฎาคม พ.ศ. 2565

ข้อมูลสภาพอากาศจากกรมอุตุนิยมวิทยา



แผนที่อากาศผิวพื้นวันที่ 1 กรกฎาคม 2565 เวลา 01.00 น. ร่องมรสุมพาดผ่านประเทศเมียนมา ตอนบนของภาคเหนือ เข้าสู่หย่อมความกดอากาศต่ำบริเวณประเทศลาวตอนบน ส่วนพายุโซนร้อน “ซบา” ปกคลุมบริเวณทะเลจีนใต้ตอนบน และมีพายุดีเปรสชันบริเวณมหาสมุทรแปซิฟิก

ที่มา: <http://www.tmd.go.th>

สภาพอากาศภาคตะวันออก

มีฝนฟ้าคะนองร้อยละ 60 ของพื้นที่ กับมีฝนตกหนักถึงหนักมากบางแห่ง บริเวณจังหวัดนครนายก ปราจีนบุรี ฉะเชิงเทรา ชลบุรี ระยอง จันทบุรี และตราด อุณหภูมิต่ำสุด 24-28 องศาเซลเซียส อุณหภูมิสูงสุด 31-35 องศาเซลเซียส ลมตะวันตกเฉียงใต้ ความเร็ว 20-35 กม./ชม. ทะเลมีคลื่นสูงประมาณ 2 เมตร บริเวณที่มีฝนฟ้าคะนองคลื่นสูงมากกว่า 2 เมตร

สภาพอากาศภาคใต้ (ฝั่งตะวันออก)

มีฝนฟ้าคะนองร้อยละ 40 ของพื้นที่ ส่วนมากบริเวณจังหวัดประจวบคีรีขันธ์ ชุมพร สุราษฎร์ธานี และ นครศรีธรรมราช อุณหภูมิต่ำสุด 23-26 องศาเซลเซียส อุณหภูมิสูงสุด 33-35 องศาเซลเซียส ตั้งแต่จังหวัดสุราษฎร์ธานี ขึ้นมา: ลมตะวันตกเฉียงใต้ ความเร็ว 20-35 กม./ชม. ทะเลมีคลื่นสูงประมาณ 2 เมตร บริเวณที่มีฝนฟ้าคะนองคลื่นสูงมากกว่า 2 เมตร ตั้งแต่จังหวัดนครศรีธรรมราชลงไป: ลมตะวันตกเฉียงใต้ ความเร็ว 15-35 กม./ชม. ทะเลมีคลื่นสูง 1-2 เมตร บริเวณที่มีฝนฟ้าคะนองคลื่นสูงประมาณ 2 เมตร

สภาพอากาศภาคใต้ (ฝั่งตะวันตก)

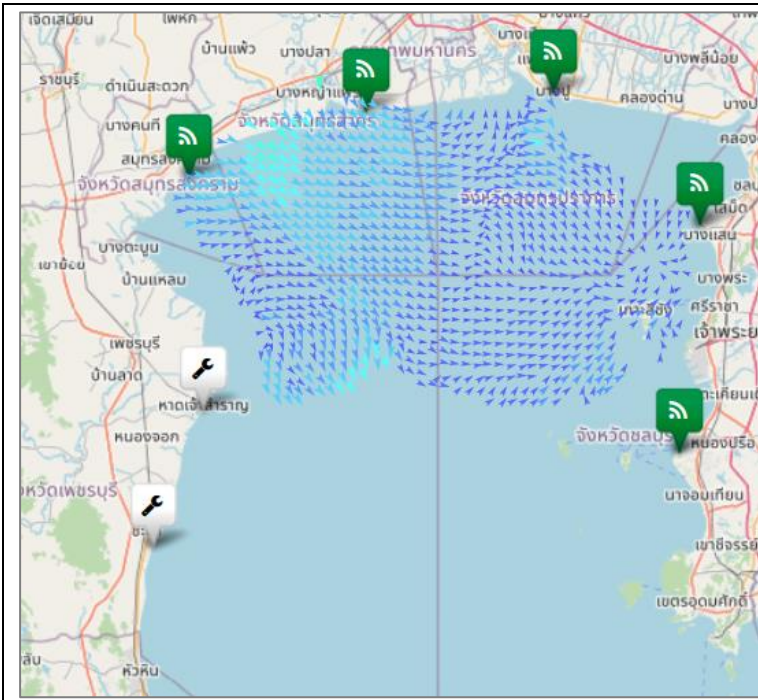
มีฝนฟ้าคะนองร้อยละ 70 ของพื้นที่ และมีฝนตกหนักบางแห่ง บริเวณจังหวัดระนอง พังงา ภูเก็ต และกระบี่ อุณหภูมิต่ำสุด 23-27 องศาเซลเซียส อุณหภูมิสูงสุด 29-32 องศาเซลเซียส ตั้งแต่จังหวัดภูเก็ตขึ้นมา ลมตะวันตกเฉียงใต้ ความเร็ว 20-40 กม./ชม. ทะเลมีคลื่นสูง 2-3 เมตร บริเวณที่มีฝนฟ้าคะนองมากกว่า 3 เมตร ตั้งแต่จังหวัดกระบี่ลงไป ลมตะวันตกเฉียงใต้ ความเร็ว 20-35 กม./ชม. ทะเลมีคลื่นสูงประมาณ 2 เมตร บริเวณที่มีฝนฟ้าคะนองคลื่นสูงมากกว่า 2 เมตร

ตารางแสดงตัวอย่างความสูงคลื่น และสภาพท้องทะเลจาก CCTV ของสถานีตรวจวัดเรดาร์ชายฝั่ง ในทั้ง 8 พื้นที่

สถานี	ความสูงคลื่น	สภาพท้องทะเล จาก CCTV
หาดเล็ก ต.หาดเล็ก อ.คลองใหญ่ จ.ตราด		หมายเหตุ ระบบ CCTV กำลังอยู่ระหว่างปรับปรุง เพื่อให้สอดคล้องตามมาตรฐาน พ.ร.บ.คุ้มครองส่วนบุคคล(PDPA) ขอภัยในความไม่สะดวก
หาดพูน อ.บ้านฉาง จ.ระยอง		หมายเหตุ ระบบ CCTV กำลังอยู่ระหว่างปรับปรุง เพื่อให้สอดคล้องตามมาตรฐาน พ.ร.บ.คุ้มครองส่วนบุคคล(PDPA) ขอภัยในความไม่สะดวก
บ้านพักรับรอง เลขาธิการสำนัก นายกรัฐมนตรี แหลม แท่น อ.เมืองชลบุรี จ.ชลบุรี		หมายเหตุ ระบบ CCTV กำลังอยู่ระหว่างปรับปรุง เพื่อให้สอดคล้องตามมาตรฐาน พ.ร.บ.คุ้มครองส่วนบุคคล(PDPA) ขอภัยในความไม่สะดวก
สถานีตากอากาศ บางปู อ.บางปู จ.สมุทรปราการ		หมายเหตุ ระบบ CCTV กำลังอยู่ระหว่างปรับปรุง เพื่อให้สอดคล้องตามมาตรฐาน พ.ร.บ.คุ้มครองส่วนบุคคล(PDPA) ขอภัยในความไม่สะดวก

สถานี	ความสูงคลื่น	สภาพท้องทะเล จาก CCTV
สวนสาธารณะ เฉลิมพระเกียรติ สมเด็จพระนางเจ้า สิริกิติ์ อ.เมือง สมุทรสงคราม จ.สมุทรสงคราม		<p>หมายเหตุ ระบบ CCTV กำลังอยู่ระหว่างปรับปรุง เพื่อให้สอดคล้องตามมาตรการ พ.ร.บ.คุ้มครองส่วนบุคคล(PDPA) ขอภัยในความไม่สะดวก</p>
รร.สทิทงพระวิทยา อ.สทิงพระ จ.สงขลา		<p>หมายเหตุ ระบบ CCTV กำลังอยู่ระหว่างปรับปรุง เพื่อให้สอดคล้องตามมาตรการ พ.ร.บ.คุ้มครองส่วนบุคคล(PDPA) ขอภัยในความไม่สะดวก</p>
ที่ทำการประมง น้ำ ปากกระวะ อ.ระโนด จ.สงขลา		<p>หมายเหตุ ระบบ CCTV กำลังอยู่ระหว่างปรับปรุง เพื่อให้สอดคล้องตามมาตรการ พ.ร.บ.คุ้มครองส่วนบุคคล(PDPA) ขอภัยในความไม่สะดวก</p>
สถานีอุตุนิยมวิทยา กระบี่ (เกาะลันตา) ต.เกาะลันตาใหญ่ อ.เกาะลันตา จ.กระบี่		<p>หมายเหตุ ระบบ CCTV กำลังอยู่ระหว่างปรับปรุง เพื่อให้สอดคล้องตามมาตรการ พ.ร.บ.คุ้มครองส่วนบุคคล(PDPA) ขอภัยในความไม่สะดวก</p>

ลักษณะการเคลื่อนที่ของกระแสน้ำผิวหน้าน้ำทะเลเฉลี่ย จากข้อมูลเรดาร์ชายฝั่ง
ในวันพฤหัสบดีที่ 30 มิถุนายน 2565 เวลา 00:00 น. ถึงวันศุกร์ที่ 1 มิถุนายน 2565 เวลา 00:00 น.

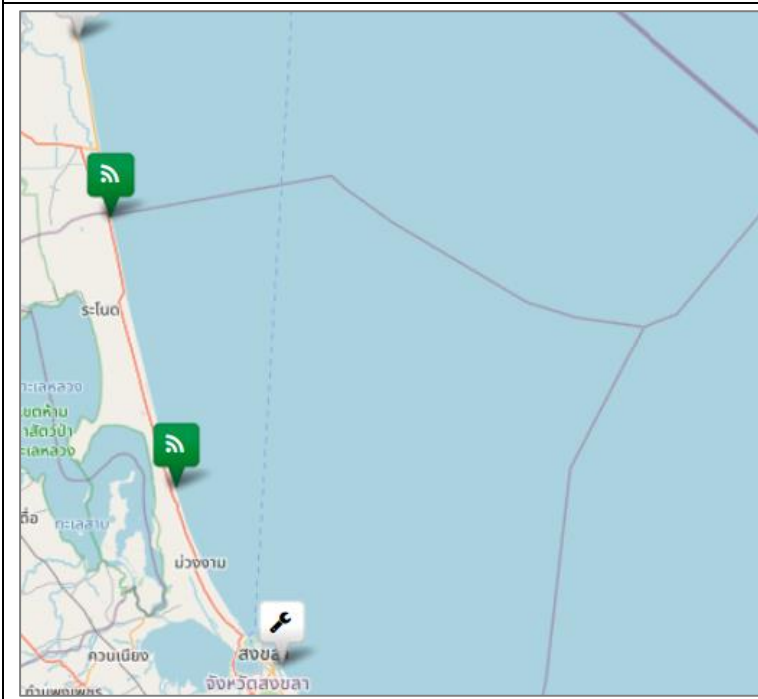


อ่าวไทยตอนบน

มีความเร็วเปลี่ยนแปลงระหว่าง 0.12-32.99 เซนติเมตรต่อวินาที คิดเป็นค่าเฉลี่ย 10.13 เซนติเมตรต่อวินาที โดยมีลักษณะทิศทางการเคลื่อนที่ของกระแสน้ำโดยรวมเคลื่อนที่ไปในทิศตะวันออกเฉียงใต้ ความสูงคลื่น ณ เวลา 10:00 น. ต่ำกว่า 1 เมตร

อ่าวไทยตอนกลาง

หมายเหตุ : ระบบการรับ - ส่งข้อมูลขัดข้อง อยู่ระหว่างการตรวจสอบ



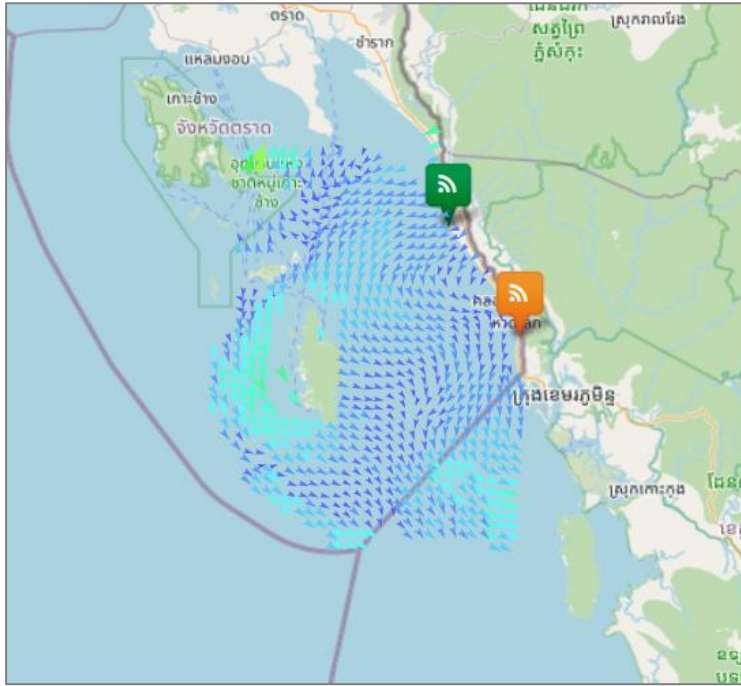
อ่าวไทยตอนล่าง

หมายเหตุ : ระบบการรับ - ส่งข้อมูลขัดข้อง

อยู่ระหว่างการตรวจสอบ

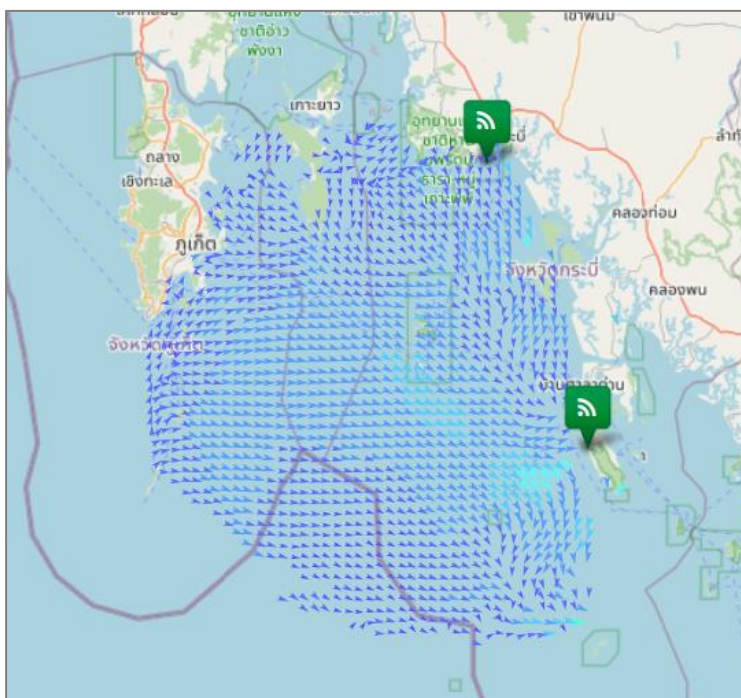
อ่าวไทยตอนฝั่งตะวันออก(อ่าวระยอง)

หมายเหตุ : ระบบการรับ - ส่งข้อมูลขัดข้อง อยู่ระหว่างการตรวจสอบ



อ่าวไทยตอนฝั่งตะวันออก(อ่าวตราด)

มีความเร็วเปลี่ยนแปลงระหว่าง 0.42-48.38 เซนติเมตรต่อวินาที คิดเป็นค่าเฉลี่ย 13.68 เซนติเมตรต่อวินาที โดยมีลักษณะทิศทางการเคลื่อนที่ของกระแสน้ำโดยรวมเคลื่อนที่ไปในทิศตะวันออกเฉียงใต้ ความสูงคลื่น ณ เวลา 10:00 น. 1 - 2 เมตร



ทะเลอันดามัน(กระบี่)

มีความเร็วเปลี่ยนแปลงระหว่าง 0.01-25.95 เซนติเมตรต่อวินาที คิดเป็นค่าเฉลี่ย 9.25 เซนติเมตรต่อวินาที โดยมีลักษณะทิศทางการเคลื่อนที่ของกระแสน้ำโดยรวมเคลื่อนที่ไปในทิศตะวันออกเฉียงใต้ ความสูงคลื่น ณ เวลา 10:00 น. ต่ำกว่า 1 เมตร

current	wave height
▲ < 10 cm/s	● < 1 m
▲ 10-19 cm/s	● 1-2 m
▲ 20-29 cm/s	● > 2 m
▲ 30-39 cm/s	
▲ 40-49 cm/s	
▲ 50-59 cm/s	
▲ 60-69 cm/s	
▲ 70-79 cm/s	
▲ > 80 cm/s	

การอ้างอิงข้อมูล
สำนักงานพัฒนาเทคโนโลยีอวกาศและภูมิสารสนเทศ (องค์การมหาชน). 2562. สภาวะคลื่นและกระแสน้ำในอ่าวไทยและทะเลอันดามัน โดยข้อมูลเรดาร์ชายฝั่ง วันศุกร์ที่ 1 กรกฎาคม พ.ศ. 2565
จากเว็บไซต์ <http://coastlradar.gistda.or.th> และแอปพลิเคชัน Gcoast ทั้งระบบ Android และ iOS
หมายเหตุ ขอสงวนสิทธิ์ ข้อความ ภาพ แผนที่ ที่ปรากฏในเอกสารนี้ จัดทำขึ้นโดยยังไม่ผ่านการตรวจสอบพื้นที่จริง ไม่สามารถใช้อ้างอิงเป็นเหตุทางกฎหมายได้



Coastal Radar
(Website)



Gcoast
(iOS)



Gcoast
(Android)