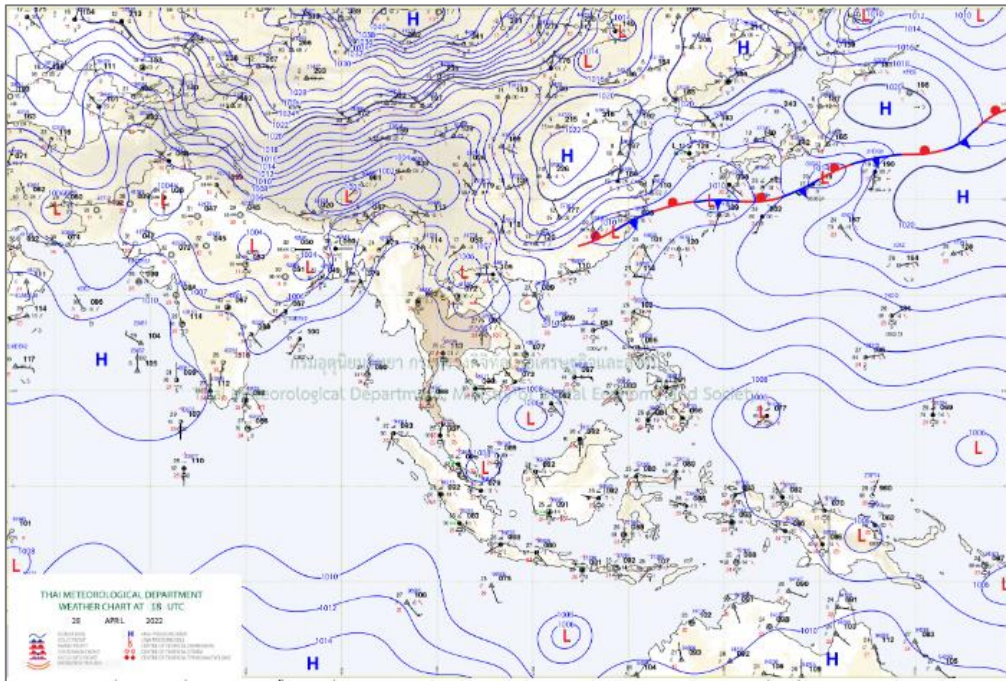


สถานะคลื่นและกระแสน้ำในอ่าวไทยและทะเลอันดามัน จากข้อมูลเรดาร์ชายฝั่ง วันศุกร์ที่ 29 เมษายน พ.ศ. 2565

ข้อมูลสภาพอากาศจากกรมอุตุนิยมวิทยา



แผนที่อากาศผิวพื้นวันที่ 29 เมษายน 2565 เวลา 01.00 น. ความกดอากาศต่ำเนื่องจากความร้อนปกคลุมประเทศไทยตอนบน

ที่มา: <http://www.tmd.go.th>

สภาพอากาศภาคตะวันออก

อากาศร้อนกับมีฟ้าหลัวในตอนกลางวัน โดยมีพายุฝนฟ้าคะนองร้อยละ 60 ของพื้นที่ กับมีลมกระโชกแรง และลูกเห็บตกบางแห่ง บริเวณจังหวัดนครนายก ปราจีนบุรี สระแก้ว ฉะเชิงเทรา ชลบุรี ระยอง จันทบุรี และตราด อุณหภูมิต่ำสุด 23-25 องศาเซลเซียส อุณหภูมิสูงสุด 34-36 องศาเซลเซียส ลมตะวันออกเฉียงใต้ ความเร็ว 10-30 กม./ชม. ทะเลมีคลื่นต่ำกว่า 1 เมตร บริเวณที่มีฝนฟ้าคะนองคลื่นสูงประมาณ 1 เมตร

สภาพอากาศภาคใต้ (ฝั่งตะวันออก)

มีฝนฟ้าคะนองร้อยละ 40 ของพื้นที่ ส่วนมากบริเวณจังหวัดเพชรบุรี สุราษฎร์ธานี นครศรีธรรมราช พัทลุง สงขลา ปัตตานี ยะลา และนราธิวาส อุณหภูมิต่ำสุด 23-26 องศาเซลเซียส อุณหภูมิสูงสุด 31-36 องศาเซลเซียส ลมตะวันออกเฉียงใต้ ความเร็ว 10-30 กม./ชม. ทะเลมีคลื่นต่ำกว่า 1 เมตร บริเวณที่มีฝนฟ้าคะนองคลื่นสูงมากกว่า 1 เมตร

สภาพอากาศภาคใต้ (ฝั่งตะวันตก)

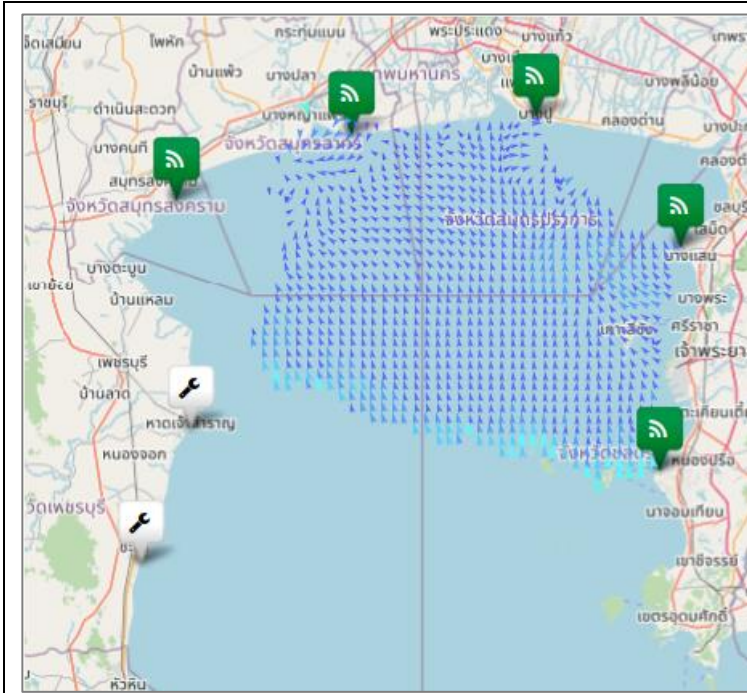
มีฝนฟ้าคะนองร้อยละ 40 ของพื้นที่ ส่วนมากบริเวณจังหวัดพังงา ภูเก็ต กระบี่ ตรัง และสตูล อุณหภูมิต่ำสุด 24-27 องศาเซลเซียส อุณหภูมิสูงสุด 32-35 องศาเซลเซียส ลมตะวันตก ความเร็ว 10-30 กม./ชม. ทะเลมีคลื่นต่ำกว่า 1 เมตร บริเวณที่มีฝนฟ้าคะนองคลื่นสูงประมาณ 1 เมตร

ตารางแสดงตัวอย่างความสูงคลื่น และสภาพท้องทะเลจาก CCTV ของสถานีตรวจวัดเรดาร์ชายฝั่ง ในทั้ง 8 พื้นที่

| สถานี | ความสูงคลื่น | สภาพท้องทะเล จาก CCTV |
|--|---------------------------|-----------------------|
| หาดเล็ก ต.หาดเล็ก อ.คลองใหญ่ จ.ตราด | <p>KLON : Wave Height</p> | |
| บ้านเพ อ.เมือง ระยอง จ.ระยอง | <p>PHAE : Wave Height</p> | |
| หาดพุน อ.บ้านฉาง จ.ระยอง | <p>PYUN : Wave Height</p> | |
| สถานีตากอากาศ บางปู อ.บางปู จ.สมุทรปราการ | <p>SAPA : Wave Height</p> | |

| สถานี | ความสูงคลื่น | สภาพท้องทะเล จาก CCTV |
|--|---------------------------|--|
| สวนสาธารณะ เฉลิมพระเกียรติ สมเด็จพระนางเจ้า สิริกิติ์ อ.เมือง สมุทรสงคราม จ.สมุทรสงคราม | <p>SASO : Wave Height</p> | <p>04-29-2022 Fri 10:09:30 GISTDA COASTAL RADAR STATION SASO Outdoor</p> |
| ศูนย์วิจัยพันธุ์กุ้งสุ ราษฎร์ธานี สวทช. อ.ไชยา จ.สุราษฎร์ ธานี | <p>CHAI : Wave Height</p> | <p>04-29-2022 Fri 10:10:17 GISTDA COASTAL RADAR STATION CHAI Outdoor</p> |
| ที่ทำการประมง น้ำ ปากกระวะ อ.ระโนด จ.สงขลา | <p>RANO : Wave Height</p> | <p>29-04-2022 Fri 10:10:17 RANO Outdoor RANO-GISTDA</p> |
| อ่าวน้ำเมา ต.ไสไทย อ.เมืองกระบี่ จ.กระบี่ | <p>NANG : Wave Height</p> | <p>2022-04-28 10:10:48 Fri GISTDA COASTAL RADAR STATION NANG</p> |

ลักษณะการเคลื่อนที่ของกระแสน้ำผิวหน้าน้ำทะเลเฉลี่ย จากข้อมูลเรดาร์ชายฝั่ง ในวันพฤหัสบดีที่ 28 เมษายน 2565 เวลา 00:00 น. ถึงศุกร์ที่ 29 เมษายน 2565 เวลา 00:00 น.

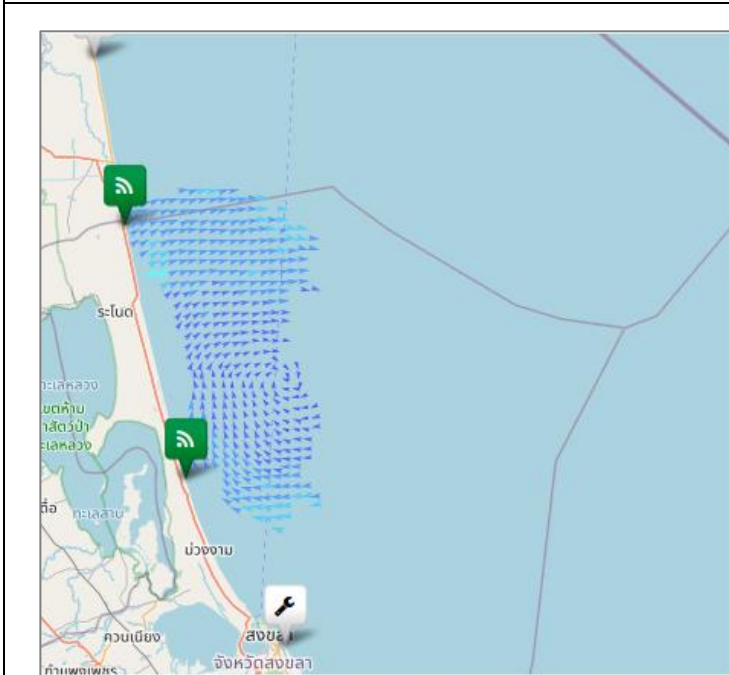


อ่าวไทยตอนบน

มีความเร็วเปลี่ยนแปลงระหว่าง 0.19-29.69 เซนติเมตรต่อวินาที คิดเป็นค่าเฉลี่ย 8.11 เซนติเมตรต่อวินาที โดยมีลักษณะทิศทางการเคลื่อนที่ของกระแสน้ำโดยรวมเคลื่อนที่ไปในทิศตะวันตกเฉียงเหนือ ความสูงคลื่น ณ เวลา 10:00 น. ต่ำกว่า 1 เมตร

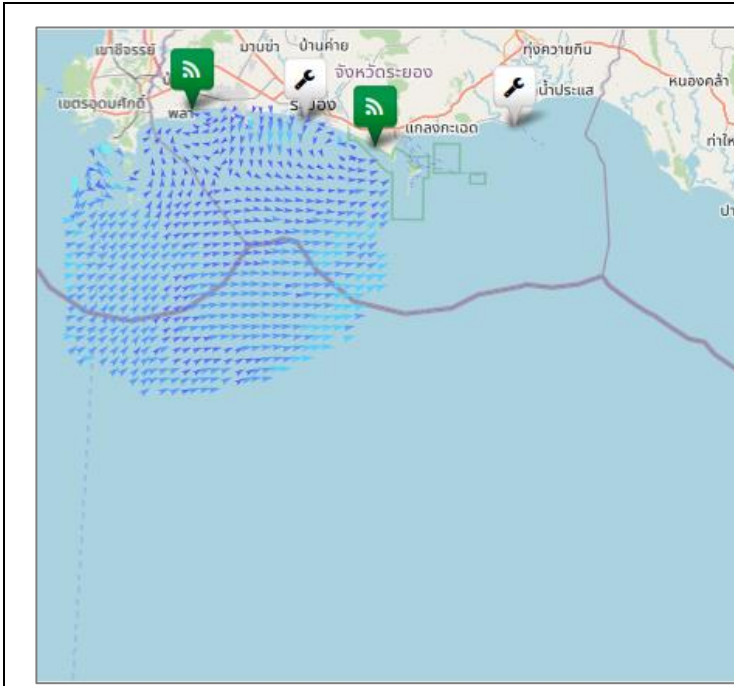
อ่าวไทยตอนกลาง

หมายเหตุ : ระบบการรับ – ส่งข้อมูลขัดข้อง อยู่ระหว่างการตรวจสอบ



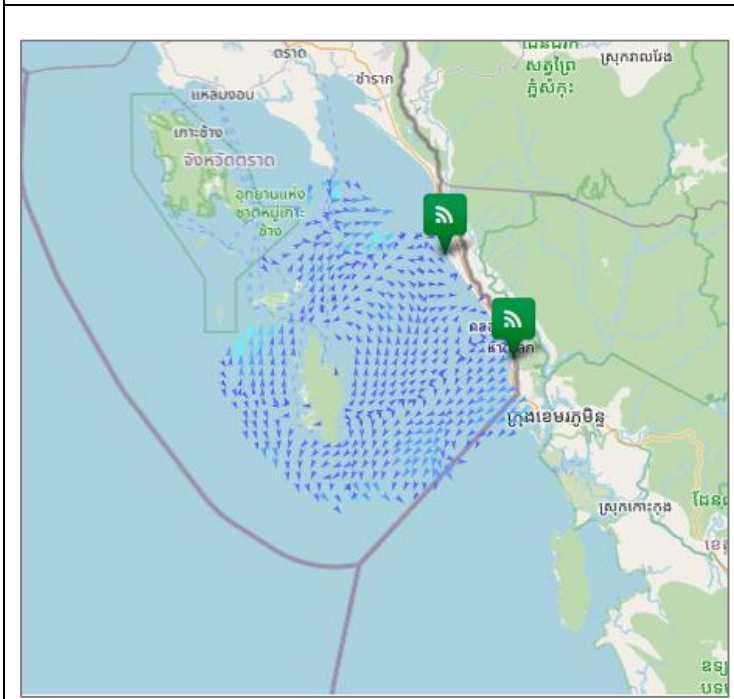
อ่าวไทยตอนล่าง

มีความเร็วเปลี่ยนแปลงระหว่าง 0.91-20.86 เซนติเมตรต่อวินาที คิดเป็นค่าเฉลี่ย 10.10 เซนติเมตรต่อวินาที โดยมีลักษณะทิศทางการเคลื่อนที่ของกระแสน้ำโดยรวมเคลื่อนที่ไปในทิศตะวันออกเฉียงใต้ ความสูงคลื่น ณ เวลา 10:00 น. ต่ำกว่า 1 เมตร



อ่าวไทยตอนฝั่งตะวันออก(อ่าวระยอง)

มีความเร็วเปลี่ยนแปลงระหว่าง 0.13-21.29 เซนติเมตรต่อวินาที คิดเป็นค่าเฉลี่ย 9.99 เซนติเมตรต่อวินาที โดยมีลักษณะทิศทางการเคลื่อนที่ของกระแสน้ำโดยรวมเคลื่อนที่ไปในทิศตะวันออกเฉียงใต้ ความสูงคลื่น ณ เวลา 10:00 น. ต่ำกว่า 1 เมตร



อ่าวไทยตอนฝั่งตะวันออก(อ่าวตราด)

มีความเร็วเปลี่ยนแปลงระหว่าง 0.36-22.44 เซนติเมตรต่อวินาที คิดเป็นค่าเฉลี่ย 6.85 เซนติเมตรต่อวินาที โดยมีลักษณะทิศทางการเคลื่อนที่ของกระแสน้ำโดยรวมเคลื่อนที่ไปในทิศตะวันออกเฉียงใต้ ความสูงคลื่น ณ เวลา 10:00 น. ต่ำกว่า 1 เมตร

ทะเลอันดามัน(กระบี่)

หมายเหตุ : ระบบการรับ – ส่งข้อมูลขัดข้อง อยู่ระหว่างการตรวจสอบ

current wave height

- < 10 cm/s
- 10-19 cm/s
- 20-29 cm/s
- 30-39 cm/s
- 40-49 cm/s
- 50-59 cm/s
- 60-69 cm/s
- 70-79 cm/s
- > 80 cm/s

- < 1 m
- 1-2 m
- > 2 m

การอ้างอิงข้อมูล

สำนักงานพัฒนาเทคโนโลยีอวกาศและภูมิสารสนเทศ (องค์การมหาชน). 2562. สภาวะคลื่นและกระแสน้ำในอ่าวไทยและทะเลอันดามัน โดยข้อมูลเรดาร์ชายฝั่ง วันศุกร์ที่ 29 เมษายน พ.ศ. 2565

จากเว็บไซต์ <http://coastalradar.gistda.or.th> และแอปพลิเคชัน Gcoast ทั้งระบบ Android และ iOS

หมายเหตุ ขอสงวนสิทธิ์ ข้อความ ภาพ แผนที่ ที่ปรากฏในเอกสารนี้ จัดทำขึ้นโดยยังไม่ผ่านการตรวจสอบพื้นที่จริง ไม่สามารถใช้อ้างอิงเป็นเหตุทางกฎหมายได้



Coastal Radar
(Website)



Gcoast
(iOS)



Gcoast
(Android)