



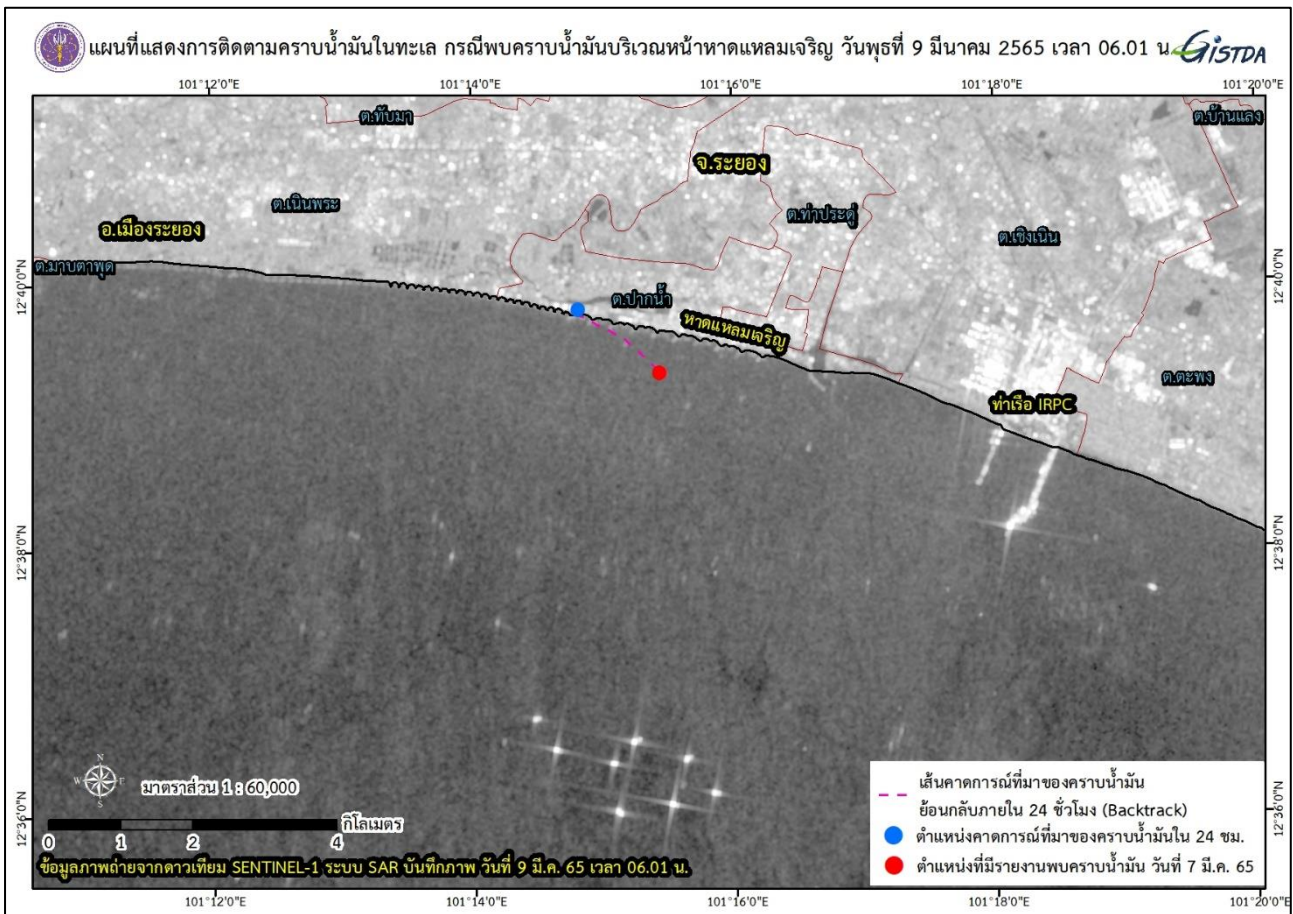
## GISTDA ใช้ภาพถ่ายจากดาวเทียมตรวจสอบคราบน้ำมันบริเวณหน้าหาดแหลมเจริญ ปากน้ำระยอง จังหวัดระยอง วันพุธที่ 9 มีนาคม 2565 เวลา 06.01 น.

กระทรวงการอุดมศึกษา วิทยาศาสตร์ วิจัยและนวัตกรรม  
สำนักงานพัฒนาเทคโนโลยีอวกาศและภูมิสารสนเทศ (องค์การมหาชน)

จากกรณีพบคราบน้ำมันที่บริเวณหาดแหลมเจริญ ปากน้ำระยอง ห่างจากชายฝั่งประมาณ 500 เมตร เมื่อเวลา 11.30 น. ของวันที่ 7 มีนาคม 2565 นั้น

กระทรวงการอุดมศึกษา วิทยาศาสตร์ วิจัย และนวัตกรรม โดย สำนักงานพัฒนาเทคโนโลยีอวกาศและภูมิสารสนเทศ (องค์การมหาชน) หรือ GISTDA ใช้ภาพถ่ายจากดาวเทียม Sentinel-1 ของวันที่ 9 มีนาคม 2565 เวลา 06.01 น. ในการตรวจสอบคราบน้ำมัน ผลไม่พบคราบน้ำมันในบริเวณดังกล่าวแล้ว ซึ่งคาดว่าคราบน้ำมันที่มีการพบน่าจะมีลักษณะเป็นฟิล์มบางๆ และได้ถูกเก็บไปหมดแล้ว ดังภาพที่ 1

และจากการคาดการณ์การเคลื่อนที่ของคราบน้ำมันแบบสอกลับ เพื่อหาที่มาของคราบน้ำมัน ภายใน 24 ชั่วโมง พบว่าคราบน้ำมันมีโอกาสที่จะเคลื่อนที่มาจากฝั่งในทางทิศตะวันตกเฉียงเหนือ (จุดสีน้ำเงิน) ตั้งแต่ช่วงเช้าของวันที่ 7 มีนาคม 2565 ดังภาพที่ 1 ทั้งนี้ข้อมูลจากการวิเคราะห์ ทาง GISTDA จะส่งต่อให้กับหน่วยงานที่เกี่ยวข้องได้นำไปใช้วางแผน ติดตาม ตรวจสอบในพื้นที่ต่อไป



ภาพที่ 1 แผนที่แสดงผลวิเคราะห์ติดตามตรวจสอบคราบน้ำมันบริเวณหน้าหาดแหลมเจริญ ปากน้ำระยอง จังหวัดระยอง วันพุธที่ 9 มีนาคม 2565 เวลา 06.01 น.