

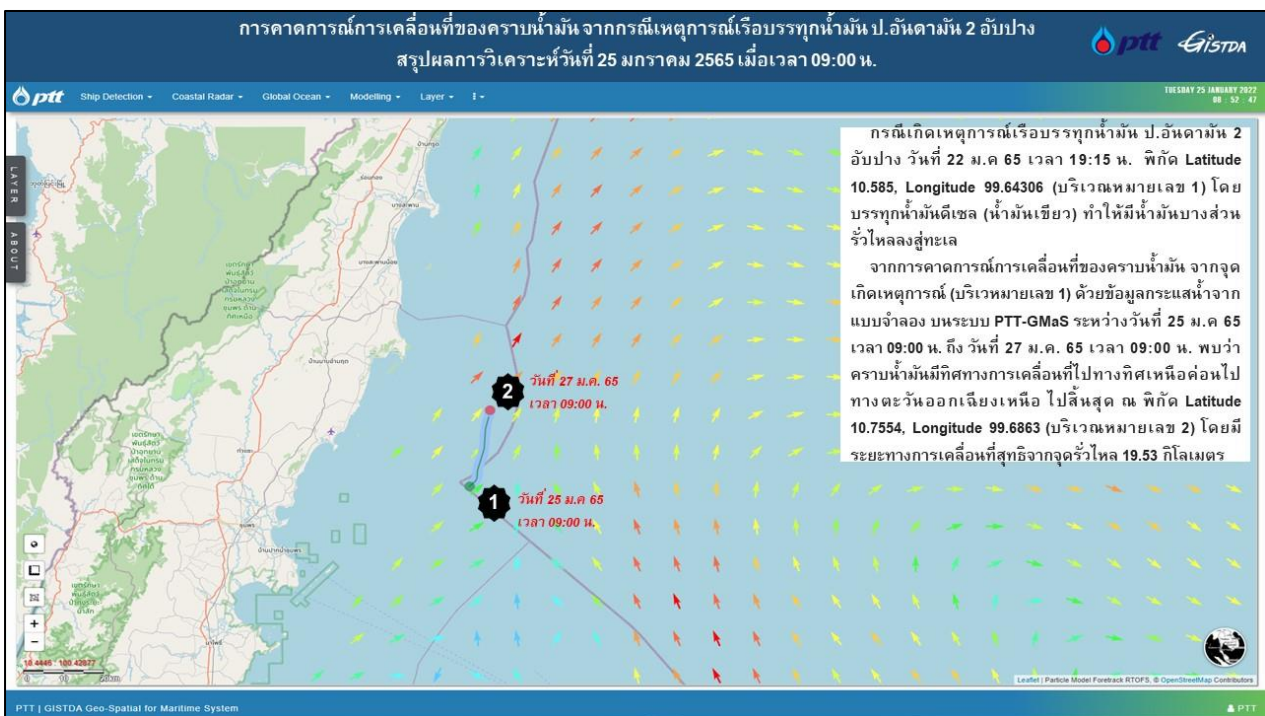


ผลการวิเคราะห์การติดตามคราบน้ำมันในทะเลกรณีเรือเรือบรรทุกน้ำมัน อับปางกลางอ่าวไทย วันอังคารที่ 25 มกราคม 2565

กระทรวงการอุดมศึกษา วิทยาศาสตร์ วิจัยและนวัตกรรม
สำนักงานพัฒนาเทคโนโลยีอวกาศและภูมิสารสนเทศ (องค์การมหาชน)

กรณีเรือบรรทุกน้ำมันดีเซล (น้ำมันเขียว) อับปางมีระยะทาง 24.17 ไมล์ (38.89 กม.) จากชายฝั่งปากน้ำชุมพร จังหวัดชุมพร เมื่อวันที่ 22 ม.ค. 65 เวลา 19.15 น. และพบคราบน้ำมันรั่วไหลลอยอยู่ในทะเล ในการนี้สำนักงานพัฒนาเทคโนโลยีอวกาศและภูมิสารสนเทศ (องค์การมหาชน) : สทอภ. ได้ดำเนินการเฝ้าระวัง ติดตามสถานการณ์สภาพแวดล้อมทางทะเลและชายฝั่ง และคาดการณ์การเคลื่อนที่ของคราบน้ำมันในทะเลอย่างต่อเนื่องด้วยระบบ Geo-Spatial for Maritime System (GMaS) จากจุดที่ได้รับแจ้งเหตุ บริเวณ หมายเลข 1 พิกัด Latitude 10.585, Longitude 99.64306 เริ่มคาดการณ์จากวันที่ 25 ม.ค. 65 เวลา 09.00 น. คาดการณ์ล่วงหน้าไปถึงวันที่ 27 ม.ค. 65

จากการวิเคราะห์คาดการณ์การเคลื่อนที่ของคราบน้ำมันด้วยระบบ Geo-Spatial for Maritime System (GMaS) พบว่าจากวันที่ 25 ม.ค. 65 เวลา 09.00 น. ไปจนถึงวันที่ 27 ม.ค. 65 เวลา 09.00 น. คราบน้ำมันมีทิศทางเคลื่อนที่ไปทางทิศเหนือค่อนข้างไปทางตะวันออกเฉียงเหนือ ไปสิ้นสุด บริเวณหมายเลข 2 พิกัด Latitude 10.7754, Longitude 99.6863 เป็นระยะทาง 19.53 กม. จากจุดที่ 1 (ดังภาพที่ 1)



ภาพที่ 1 แสดงการคาดการณ์การเคลื่อนที่ของคราบน้ำมัน วันที่ 25 ม.ค. 65 เวลา 09.00 น. ถึงวันที่ 27 ม.ค. 65 เวลา 09.00 น.