



GISTDA ใช้ภาพจากดาวเทียมตรวจสอบคราบน้ำมันกระจายกลางอ่าวไทย หลังท่อน้ำมันดิบใต้ทะเล บริเวณอ่าวมาบตาพุด จ.ระยอง วันเสาร์ที่ 29 มกราคม 2565

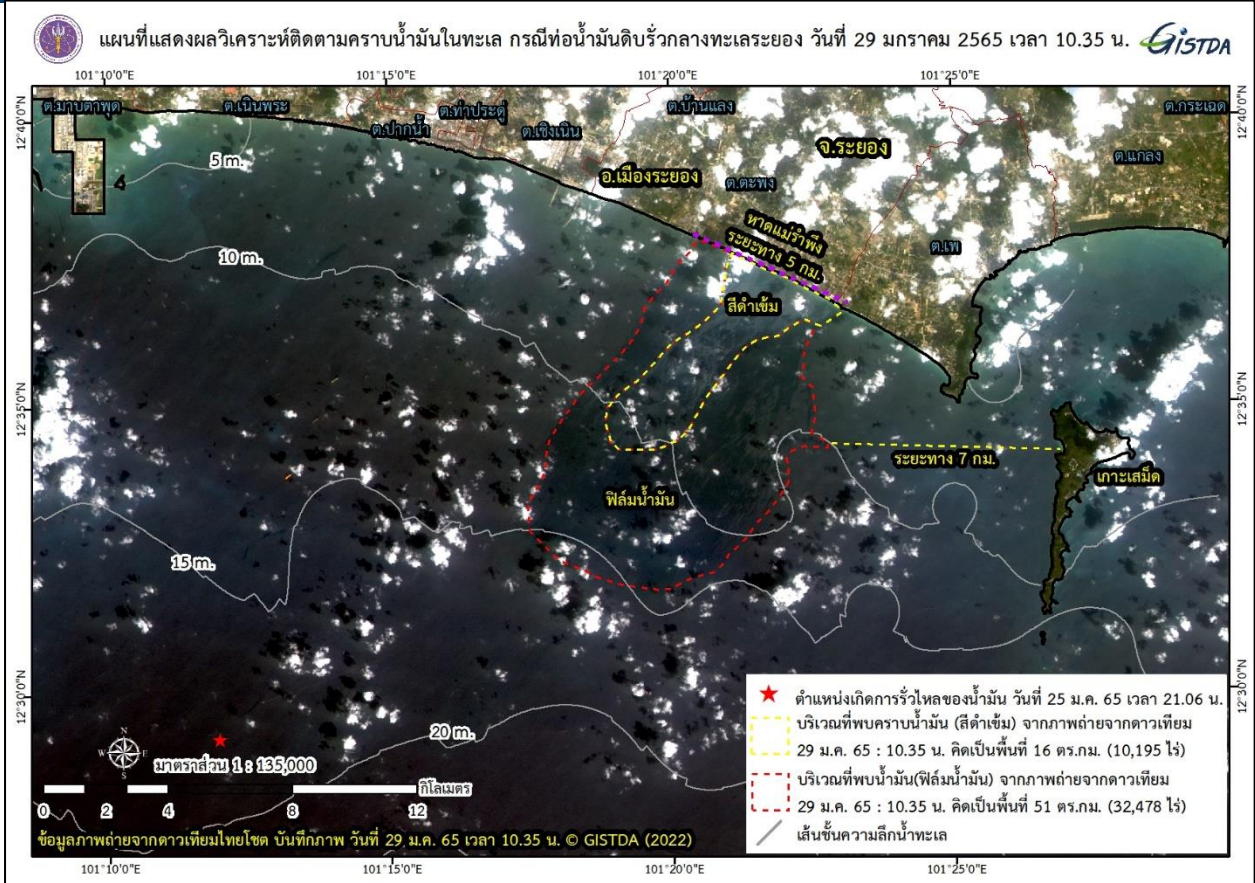
กระทรวงการอุดมศึกษา วิทยาศาสตร์ วิจัยและนวัตกรรม
สำนักงานพัฒนาเทคโนโลยีอวกาศและภูมิสารสนเทศ (องค์การมหาชน)

จากกรณีท่อน้ำมันดิบใต้ทะเลบริเวณอ่าวมาบตาพุด จ.ระยอง เกิดการรั่วไหล บริเวณท่อนผูกเรือน้ำลึกแบบ
ท่อนเดี่ยวกลางทะเล หรือจุดขนถ่ายน้ำมันในทะเล ซึ่งอยู่ห่างจากชายฝั่งท่าเรือมาบตาพุดไปทางทิศตะวันออกเฉียง
ใต้ ประมาณ 20 กิโลเมตร ส่งผลให้มีคราบน้ำมันกระจายเป็นบริเวณกว้างในพื้นที่ดังกล่าว ตั้งแต่วันที่ 25
มกราคม 2565 นั้น

กระทรวงการอุดมศึกษา วิทยาศาสตร์ วิจัย และนวัตกรรม โดย สำนักงานพัฒนาเทคโนโลยีอวกาศและ
ภูมิสารสนเทศ (องค์การมหาชน) หรือ GISTDA ใช้ภาพจากดาวเทียมไทยโชต (THAICHOTE) บันทึกภาพเมื่อวันที่
29 มกราคม 2565 เวลา 10.35 น. ล่าสุดพบคราบน้ำมันลอยแผ่เป็นบริเวณกว้างและมีบางส่วนเคลื่อนตัวเข้า
บริเวณหาดแม่รำพึง (กรอบสีแดง กรอบสีเหลือง และเส้นสีม่วง ดังแสดงในภาพที่ 1) คิดเป็นพื้นที่ 67 ตาราง
กิโลเมตร (42,673 ไร่) โดยแบ่งเป็น 3 พื้นที่ คือพื้นที่คราบน้ำมันที่มีลักษณะเป็นแผ่นฟิล์ม (Sheen oil หรือ Thin
oil) (กรอบสีแดง) คิดเป็นพื้นที่ 51 ตารางกิโลเมตร (32,478 ไร่) และพื้นที่คราบน้ำมันที่มีลักษณะความหนา
(Thick Oil) (แสดงในพื้นที่กรอบสีเหลือง) คิดเป็นพื้นที่ประมาณ 16 ตารางกิโลเมตร (10,195 ไร่) ซึ่งคราบน้ำมัน
ดังกล่าวได้เคลื่อนตัวเข้าบริเวณหาดแม่รำพึงคิดเป็นความกว้างประมาณ 5 กิโลเมตร (เส้นสีม่วง) ในขณะที่กลุ่ม
คราบน้ำมันยังห่างจากเกาะเสม็ด ประมาณ 7 กิโลเมตร

นอกจากนี้ ยังได้คาดการณ์แนวโน้มการเคลื่อนที่ของคราบน้ำมันโดยใช้ข้อมูลกระแสน้ำและลมจากสถานี
เรดาร์ชายฝั่งที่ ซึ่งเป็นเทคโนโลยีตรวจวัดข้อมูลทางทะเลจากระยะไกลที่ GISTDA ติดตั้งอยู่ในพื้นที่อ่าวระยอง
ประมวลผลร่วมกับแบบจำลอง GNOME (General NOAA Operational Modeling Environment) เพื่อ
คาดการณ์การแพร่กระจายตัวของคราบน้ำมัน และพื้นที่ชายฝั่งที่ได้รับผลกระทบ รวมไปถึงผลกระทบที่อาจจะเกิด
ขึ้นกับแหล่งทรัพยากรธรรมชาติที่สำคัญในพื้นที่

ทั้งนี้ ข้อมูลจากการวิเคราะห์เหล่านี้ทาง GISTDA ได้นำเสนอในการประชุมวางแผนกลยุทธ์การจัด
คราบน้ำมันรั่วไหลในทะเลพื้นที่มาบตาพุด ณ ศูนย์บัญชาการสถานการณ์ฉุกเฉินในพื้นที่ปฏิบัติ โดยมีหน่วยงาน
ต่างๆ ที่เกี่ยวข้องร่วมให้ข้อมูลและวางแผนการจัดการคราบน้ำมัน อาทิ ศูนย์ควบคุมการปฏิบัติการในการป้องกันและ
ขจัดมลพิษทางน้ำเนื่องจากน้ำมัน ทพเรือภาคที่ 1 หรือ ศคปน.ทรภ.1 ศูนย์ปฏิบัติการกองทัพเรือ ศรชล.จังหวัด
ระยอง กรมควบคุมมลพิษ กรมทรัพยากรทางทะเลและชายฝั่ง กรมเจ้าท่า เป็นต้น โดยที่ประชุมได้นำผลจากการ
คาดการณ์การเคลื่อนที่ของคราบน้ำมันดังกล่าวข้างต้น เพื่อวางแผนรับมือ และจัดคราบน้ำมัน ในพื้นที่ชายฝั่งเขต
อุทยานแห่งชาติเขาแหลมหญ้า-หมู่เกาะเสม็ด และพื้นที่ด้านทิศเหนือของเกาะเสม็ดเพิ่มเติม



ภาพที่ 1 แผนที่แสดงผลวิเคราะห์ติดตามคราบน้ำมันในทะเล กรณีที่น้ำมันดิบรั่วกลางทะเลระยอง วันที่ 29 มกราคม 2565 เวลา 10.35 น.