

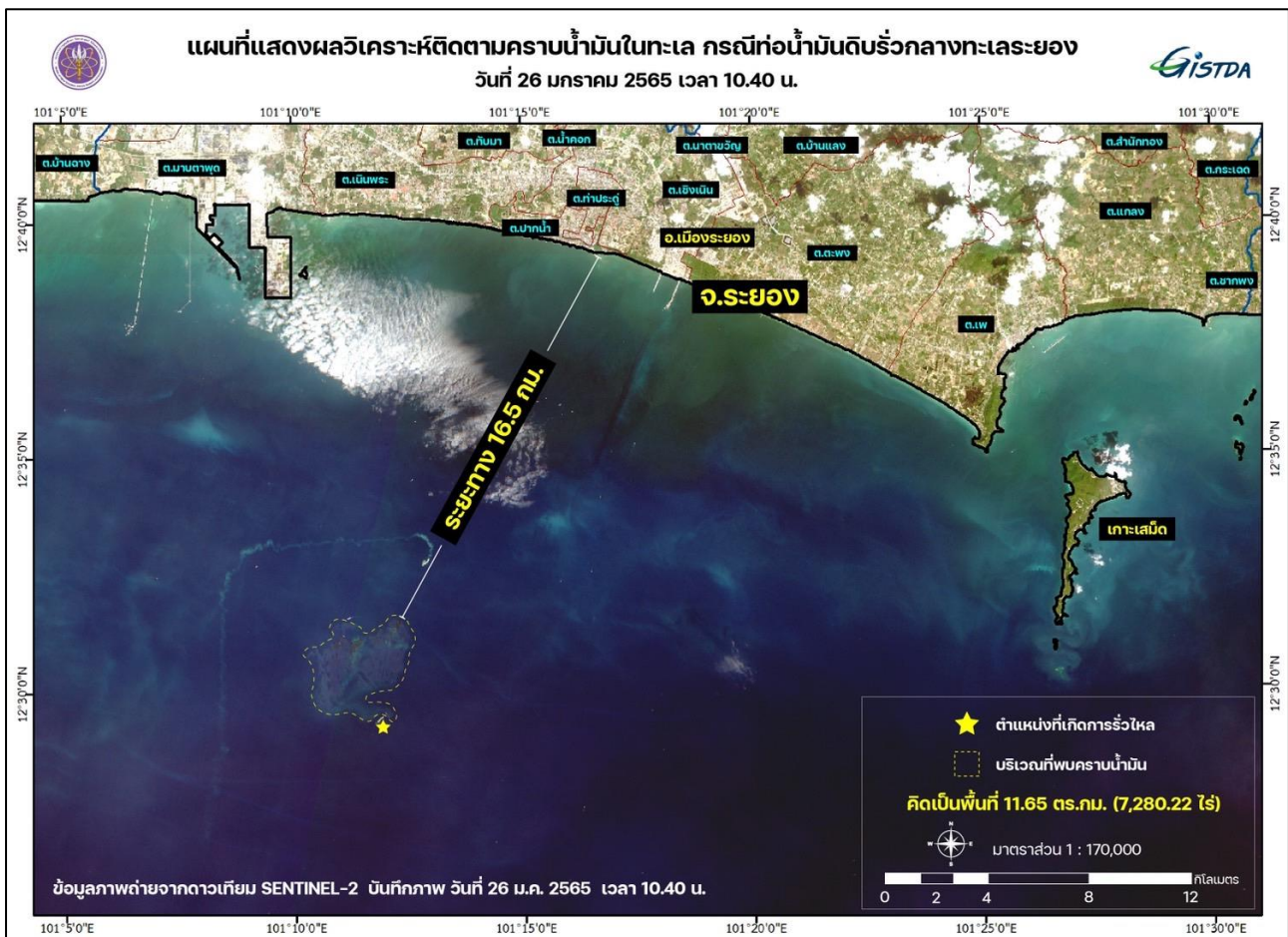


GISTDA ใช้ภาพจากดาวเทียมตรวจสอบคราบน้ำมันกระจายกลางอ่าวไทย หลังท่อน้ำมันดิบใต้ทะเล บริเวณอ่าวมาบตาพุด จ.ระยอง วันพุธที่ 26 มกราคม 2565

กระทรวงการอุดมศึกษา วิทยาศาสตร์ วิจัยและนวัตกรรม
สำนักงานพัฒนาเทคโนโลยีอวกาศและภูมิสารสนเทศ (องค์การมหาชน)

จากกรณีพบน้ำมันดิบรั่วไหลกว่า 4 แสนลิตร บริเวณทุ่งผูกเรือน้ำลึกแบบทุ่นเดี่ยวกลางทะเล หรือจุดขนถ่ายน้ำมันในทะเล ซึ่งอยู่ห่างจากชายฝั่งท่าเรือมาบตาพุดไปทางทิศตะวันออกเฉียงใต้ ประมาณ 20 กิโลเมตร เมื่อเวลา 21.06 น. ของวันที่ 25 มกราคม 2565 นั้น

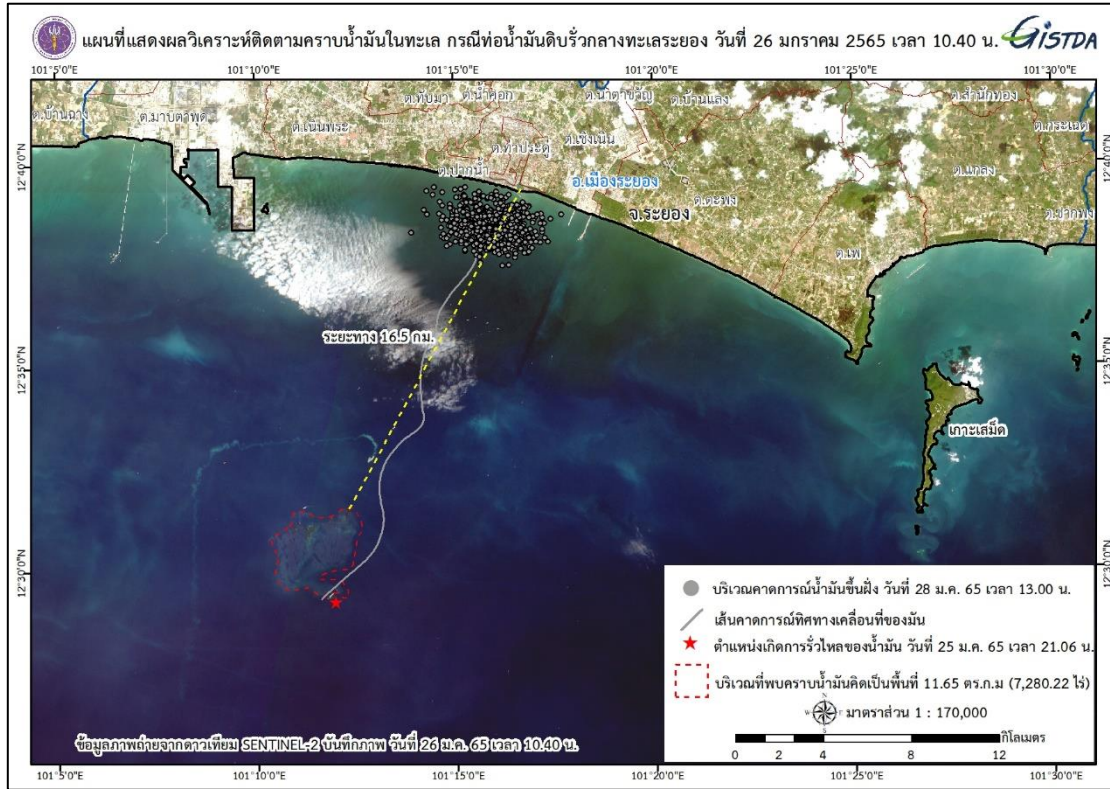
กระทรวงการอุดมศึกษา วิทยาศาสตร์ วิจัย และนวัตกรรม โดย สำนักงานพัฒนาเทคโนโลยีอวกาศและภูมิสารสนเทศ (องค์การมหาชน) หรือ GISTDA ใช้ภาพจากดาวเทียม Sentinel-2 ของวันที่ 26 มกราคม 2565 เวลา 10.40 น. พบคราบน้ำมันลอยเป็นกลุ่มก้อนกลางอ่าวมาบตาพุด (กรอบสี่เหลี่ยม) คิดเป็นพื้นที่ 11.65 ตารางกิโลเมตร (7,280 ไร่) หรือกว่า 2 เท่าของเกาะเสม็ด ซึ่งอยู่ห่างจากชายฝั่งทะเลของอำเภอเมืองระยอง ประมาณ 16.5 กิโลเมตร (ภาพที่ 1)



ภาพที่ 1 แผนที่แสดงผลวิเคราะห์ติดตามคราบน้ำมันในทะเล กรณีท่อน้ำมันดิบรั่วกลางทะเลระยอง วันที่ 26 มกราคม 2565 เวลา 10.40 น.



และจากการคาดการณ์การเคลื่อนที่ของคราบน้ำมัน พบว่าข้อมูลทิศทางของกระแสน้ำ คลื่น และลม มีทิศทางไปทางตะวันออกเฉียงเหนือ ทำให้คราบน้ำมันมีโอกาสที่จะเคลื่อนที่ไปทางทิศตะวันออกเฉียงเหนือและอาจส่งผลกระทบต่อพื้นที่ชายฝั่งเมืองระยอง ชายหาดแม่รำพึง และพื้นที่ชายหาดใกล้เคียง ในช่วงวันที่ 28 มกราคม 2565 เวลาประมาณ 13.00 น. (ภาพที่ 2) ทั้งนี้ ข้อมูลจากการวิเคราะห์ ทาง GISTDA จะส่งต่อให้กับหน่วยงานที่เกี่ยวข้องได้นำไปใช้วางแผน ติดตาม ตรวจสอบในพื้นที่ต่อไป



ภาพที่ 2 ผลการคาดการณ์การเคลื่อนที่ของคราบน้ำมันที่อาจส่งผลกระทบต่อชายฝั่ง