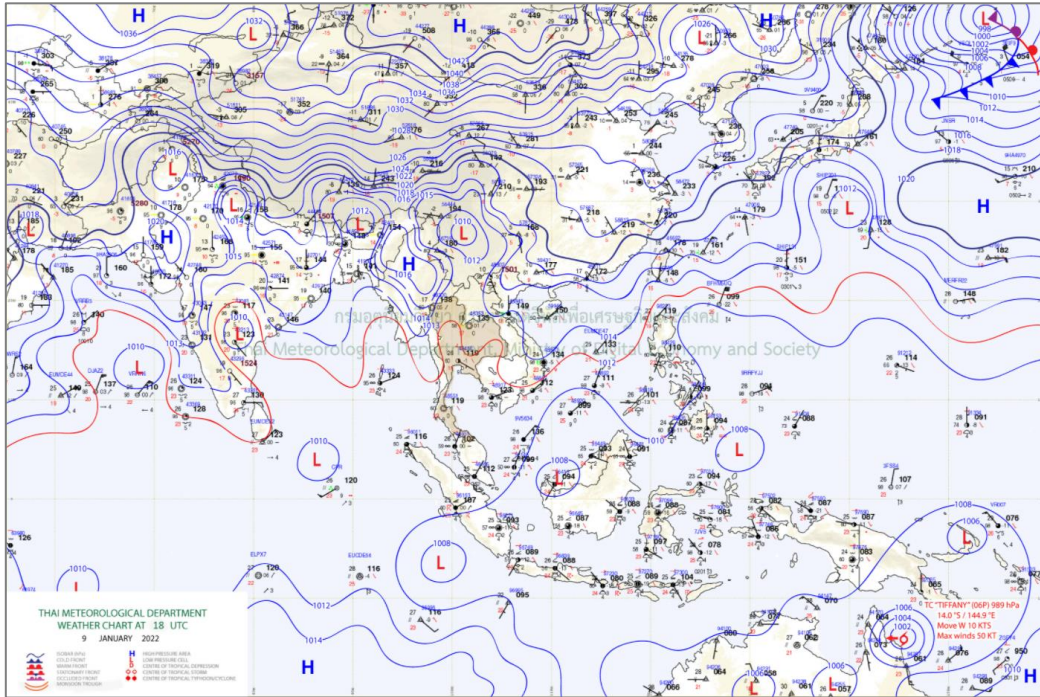


สถานะคลื่นและกระแสน้ำในอ่าวไทยและทะเลอันดามัน จากข้อมูลเรดาร์ชายฝั่ง วันจันทร์ที่ 10 มกราคม พ.ศ. 2565

ข้อมูลสภาพอากาศจากกรมอุตุนิยมวิทยา



แผนที่อากาศผิวพื้นวันที่ 10 มกราคม 2565 เวลา 01.00 น. บริเวณความกดอากาศสูงหรือมวลอากาศเย็นกำลังอ่อนปกคลุมประเทศไทยตอนบนและทะเลจีนใต้ ประกอบกับมีหย่อมความกดอากาศต่ำปกคลุมบริเวณเกาะบอร์เนียว
ที่มา: <http://www.tmd.go.th>

สภาพอากาศภาคตะวันออก

อากาศเย็นกับมีหมอกบางในตอนเช้า อุณหภูมิต่ำสุด 19-24 องศาเซลเซียส อุณหภูมิสูงสุด 32-35 องศาเซลเซียส ลมตะวันออกเฉียงเหนือ ความเร็ว 10-30 กม./ชม. ทะเลมีคลื่นต่ำกว่า 1 เมตร ห่างฝั่งคลื่นสูงประมาณ 1 เมตร

สภาพอากาศภาคใต้ (ฝั่งตะวันออก)

มีฝนร้อยละ 10 ของพื้นที่ ส่วนมากบริเวณจังหวัดนครศรีธรรมราช พัทลุง และสงขลา อุณหภูมิต่ำสุด 21-25 องศาเซลเซียส อุณหภูมิสูงสุด 31-33 องศาเซลเซียส ตั้งแต่จังหวัดสุราษฎร์ธานีขึ้นมา: ลมตะวันออกเฉียงเหนือ ความเร็ว 15-30 กม./ชม. ทะเลมีคลื่นสูงประมาณ 1 เมตร ตั้งแต่จังหวัดนครศรีธรรมราชลงไป: ลมตะวันออกเฉียงเหนือ ความเร็ว 15-35 กม./ชม. ทะเลมีคลื่นสูง 1-2 เมตร บริเวณที่มีฝนฟ้าคะนองคลื่นสูงประมาณ 2 เมตร

สภาพอากาศภาคใต้ (ฝั่งตะวันตก)

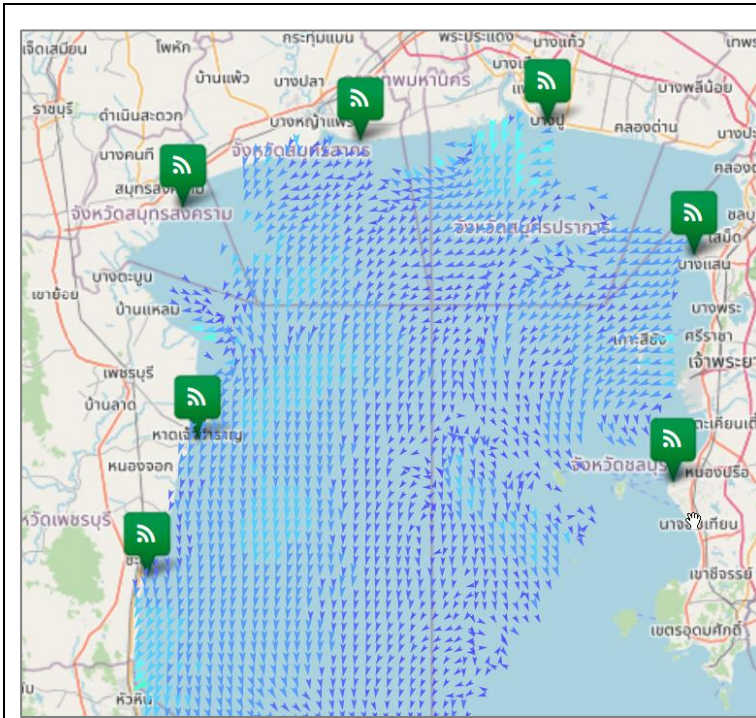
มีฝนเล็กน้อยบางแห่ง อุณหภูมิต่ำสุด 22-26 องศาเซลเซียส อุณหภูมิสูงสุด 33-34 องศาเซลเซียส ลมตะวันออกเฉียงเหนือ ความเร็ว 10-30 กม./ชม. ทะเลมีคลื่นต่ำกว่า 1 เมตร ห่างฝั่งคลื่นสูงประมาณ 1 เมตร

ตารางแสดงตัวอย่างความสูงคลื่น และสภาพท้องทะเลจาก CCTV ของสถานีตรวจวัดเรดาร์ชายฝั่ง ในทั้ง 8 พื้นที่

สถานี	ความสูงคลื่น	สภาพท้องทะเล จาก CCTV
หาดเล็ก ต.หาดเล็ก อ.คลองใหญ่ จ.ตราด	<p>KLON : Wave Height</p>	
หาดพุน อ.บ้านฉาง จ.ระยอง	<p>PYUN : Wave Height</p>	
สถานีตากอากาศบาง ปู อ.บางปู จ.สมุทรปราการ	<p>SAPA : Wave Height</p>	
บ้านพักรับรอง เลขาธิการสำนัก นายกรัฐมนตรี แหลมแท่น อ.เมือง ชลบุรี จ.ชลบุรี	<p>LAMT : Wave Height</p>	

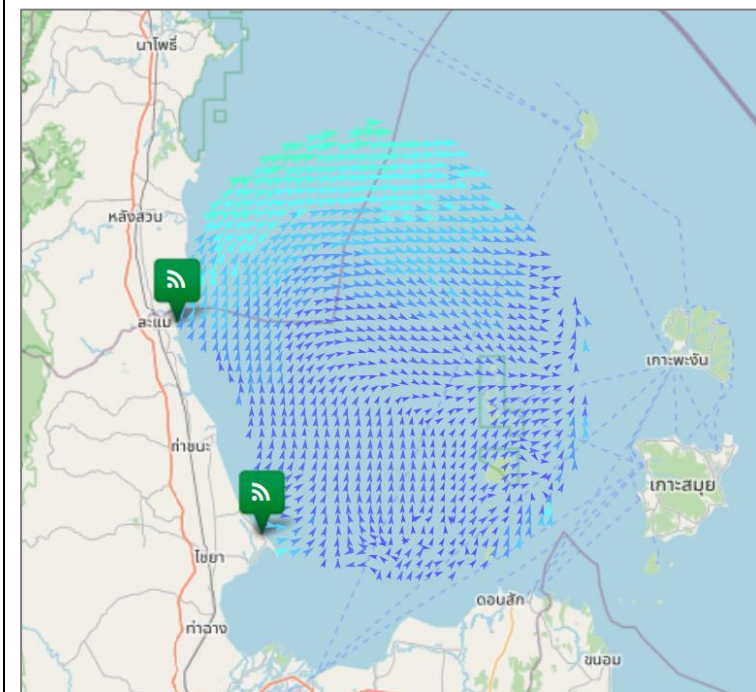
สถานี	ความสูงคลื่น	สภาพท้องทะเล จาก CCTV
บ้านพักรับรอง เลขาธิการสำนัก นายกรัฐมนตรี ชะอำ อ.ชะอำ จ.เพชรบุรี	<p style="text-align: center;">CHAM : Wave Height</p>	
ศูนย์วิจัยพันธุ์กุ้งสุ ราษฏร์ธานี สวทช. อ.ไชยา จ.สุราษฎร์ธานี	<p style="text-align: center;">CHAI : Wave Height</p>	
ที่ทำการประมงระบาย น้ำ ปากกระวะ อ.ระโนด จ.สงขลา	<p style="text-align: center;">RANO : Wave Height</p>	
สถานีอุตุนิยมวิทยา กระบี่ (เกาะลันตา) ต.เกาะลันตาใหญ่ อ.เกาะลันตา จ.กระบี่	<p style="text-align: center;">LATA : Wave Height</p>	

ลักษณะการเคลื่อนที่ของกระแสน้ำผิวหน้าน้ำทะเลเฉลี่ย จากข้อมูลเรดาร์ชายฝั่ง ในวันอาทิตย์ที่ 9 มกราคม 2565 เวลา 00:00 น. ถึงวันจันทร์ที่ 10 มกราคม 2565 เวลา 00:00 น.



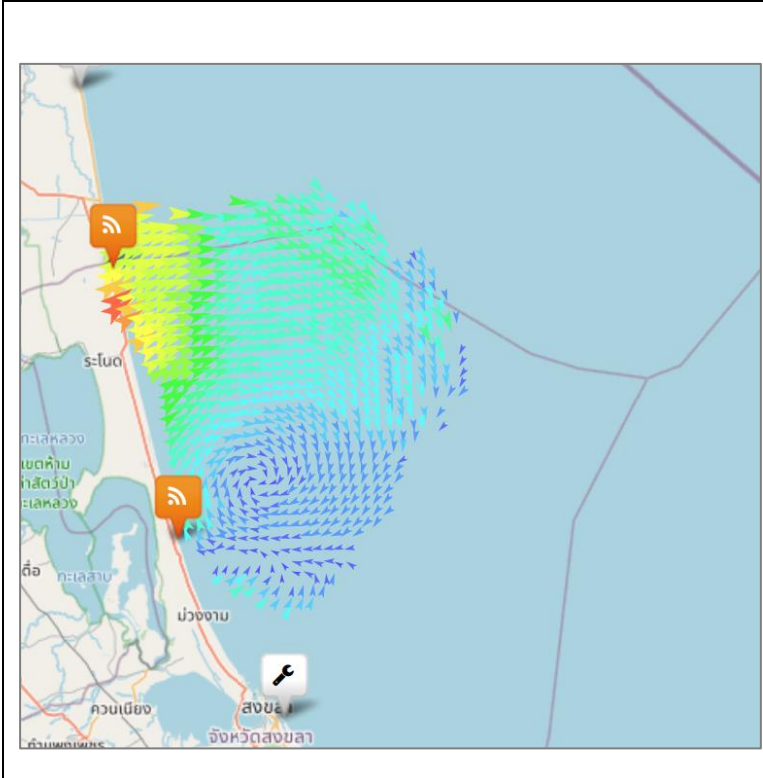
อ่าวไทยตอนบน

มีความเร็วเปลี่ยนแปลงระหว่าง 0.20-43.70 เซนติเมตรต่อวินาที คิดเป็นค่าเฉลี่ย 10.70 เซนติเมตรต่อวินาที โดยมีลักษณะทิศทางการเคลื่อนที่ของกระแสน้ำโดยรวมเคลื่อนที่ไปในทิศตะวันตกเฉียงใต้ ความสูงคลื่น ณ เวลา 10:00 น. ต่ำกว่า 1 เมตร



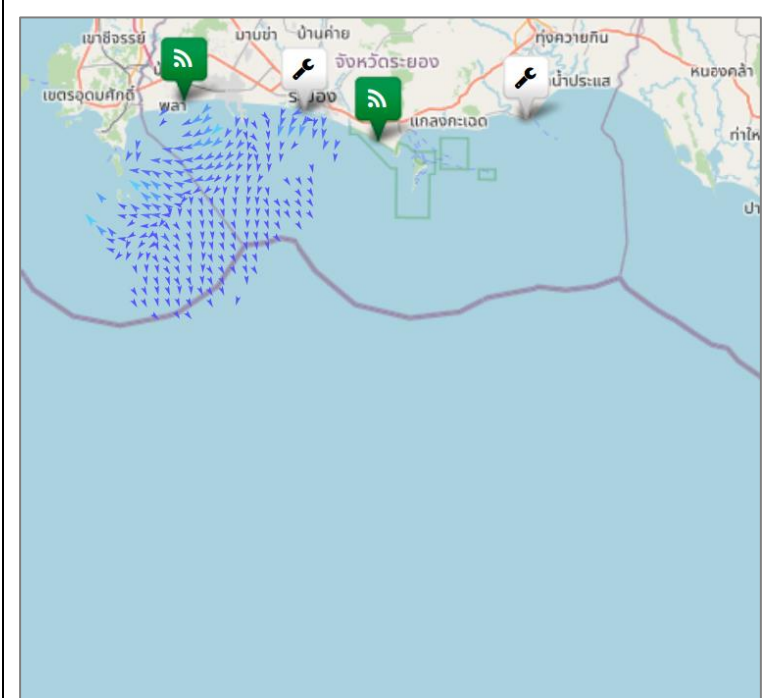
อ่าวไทยตอนกลาง

มีความเร็วเปลี่ยนแปลงระหว่าง 0.63-33.30 เซนติเมตรต่อวินาที คิดเป็นค่าเฉลี่ย 11.40 เซนติเมตรต่อวินาที โดยมีลักษณะทิศทางการเคลื่อนที่ของกระแสน้ำโดยรวมเคลื่อนที่ไปในทิศตะวันออกเฉียงเหนือ ความสูงคลื่น ณ เวลา 10:00 น. ต่ำกว่า 1 เมตร



อ่าวไทยตอนล่าง

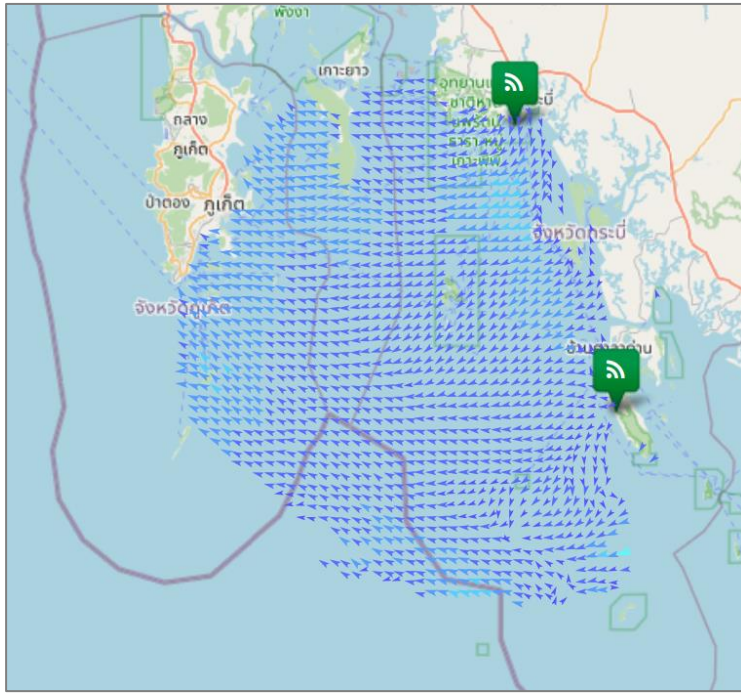
มีความเร็วเปลี่ยนแปลงระหว่าง 1.66-67.59 เซนติเมตรต่อวินาที คิดเป็นค่าเฉลี่ย 26.61 เซนติเมตรต่อวินาที โดยมีลักษณะทิศทางการเคลื่อนที่ของกระแสน้ำโดยรวมเคลื่อนที่ไปในทิศตะวันออกเฉียงใต้ ความสูงคลื่น ณ เวลา 10:00 น. 1 - 2 เมตร



อ่าวไทยตอนฝั่งตะวันออก(อ่าวระยอง)

มีความเร็วเปลี่ยนแปลงระหว่าง 0.02-16.35 เซนติเมตรต่อวินาที คิดเป็นค่าเฉลี่ย 4.82 เซนติเมตรต่อวินาที โดยมีลักษณะทิศทางการเคลื่อนที่ของกระแสน้ำโดยรวมเคลื่อนที่ไปในทิศตะวันตกเฉียงใต้ ความสูงคลื่น ณ เวลา 10:00 น. ต่ำกว่า 1 เมตร

อ่าวไทยตอนฝั่งตะวันออก(อ่าวตราด)
หมายเหตุ : ระบบการรับ - ส่งข้อมูลขัดข้อง อยู่ระหว่างการตรวจสอบ



ทะเลอันดามัน(กระบี่)

มีความเร็วเปลี่ยนแปลงระหว่าง 0.14-20.74 เซนติเมตรต่อวินาที คิดเป็นค่าเฉลี่ย 8.27 เซนติเมตรต่อวินาที โดยมีลักษณะทิศทางการเคลื่อนที่ของกระแสน้ำโดยรวมเคลื่อนที่ไปในทิศตะวันตกเฉียงใต้ ความสูงคลื่น ณ เวลา 10:00 น. ต่ำกว่า 1 เมตร

current wave height

- < 10 cm/s
- 10-19 cm/s
- 20-29 cm/s
- 30-39 cm/s
- 40-49 cm/s
- 50-59 cm/s
- 60-69 cm/s
- 70-79 cm/s
- > 80 cm/s

- < 1 m
- 1-2 m
- > 2 m

การอ้างอิงข้อมูล

สำนักงานพัฒนาเทคโนโลยีอวกาศและภูมิสารสนเทศ (องค์การมหาชน). 2562. สภาวะคลื่นและกระแสน้ำในอ่าวไทยและทะเลอันดามัน โดยข้อมูลเรดาร์ชายฝั่ง วันจันทร์ที่ 10 มกราคม พ.ศ. 2565

จากเว็บไซต์ <http://coastalradar.gistda.or.th> และแอปพลิเคชัน Gcoast ทั้งระบบ Android และ iOS

หมายเหตุ ขอสงวนสิทธิ์ ข้อความ ภาพ แผนที่ ที่ปรากฏในเอกสารนี้ จัดทำขึ้นโดยยังไม่ผ่านการตรวจสอบพื้นที่จริง ไม่สามารถใช้อ้างอิงเป็นเหตุทางกฎหมายได้



Coastal Radar
(Website)



Gcoast
(iOS)



Gcoast
(Android)