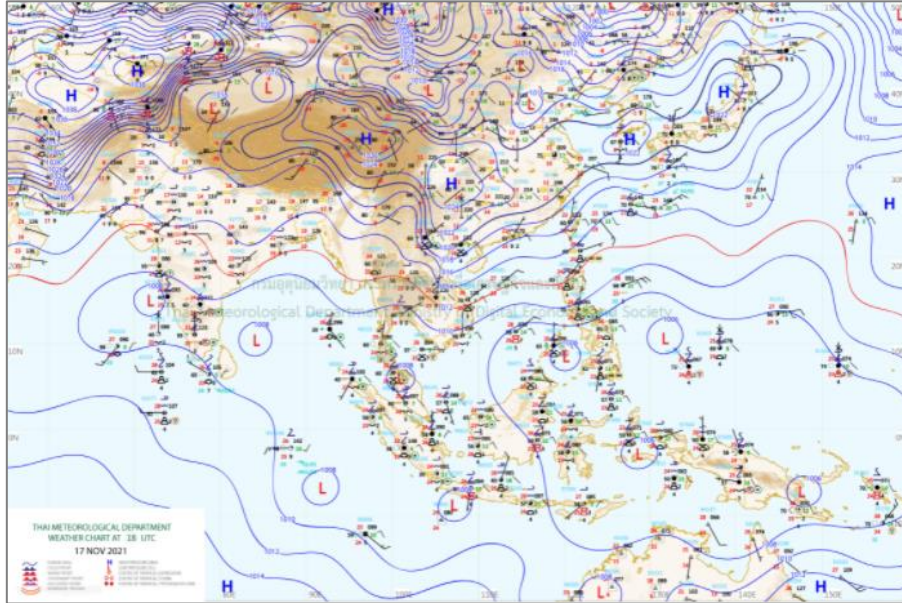


สภาวะคลื่นและกระแสน้ำในอ่าวไทยและทะเลอันดามัน จากข้อมูลเรดาร์ชายฝั่ง วันพฤหัสบดีที่ 18 พฤศจิกายน พ.ศ. 2564

ข้อมูลสภาพอากาศจากกรมอุตุนิยมวิทยา



แผนที่อากาศผิวพื้นวันที่ 18 พฤศจิกายน 2564 เวลา 01.00 น. บริเวณความกดอากาศสูงหรือมวลอากาศเย็นกำลังอ่อนปกคลุมประเทศไทยตอนบนและทะเลจีนใต้ ประกอบกับมีหย่อมความกดอากาศต่ำปกคลุมภาคใต้ตอนกลาง

ที่มา: <http://www.tmd.go.th>

สภาพอากาศภาคตะวันออก

เมฆเป็นส่วนมาก กับมีฝนฟ้าคะนองร้อยละ 20 ของพื้นที่ ส่วนมากบริเวณจังหวัดนครนายก ชลบุรี ระยอง จันทบุรี และตราด อุณหภูมิต่ำสุด 24-25 องศาเซลเซียส อุณหภูมิสูงสุด 33-34 องศาเซลเซียส ลมตะวันออกเฉียงเหนือ ความเร็ว 15-30 กม./ชม. ทะเลมีคลื่นสูงประมาณ 1 เมตร ห่างฝั่งคลื่นสูง 1-2 เมตร

สภาพอากาศภาคใต้ (ฝั่งตะวันออก)

มีฝนฟ้าคะนองร้อยละ 70 ของพื้นที่ กับมีฝนตกหนักบางแห่ง บริเวณจังหวัดสุราษฎร์ธานี นครศรีธรรมราช พัทลุง สงขลา ปัตตานี และยะลา อุณหภูมิต่ำสุด 23-26 องศาเซลเซียส อุณหภูมิสูงสุด 28-33 องศาเซลเซียส ลมตะวันออกเฉียงเหนือ ความเร็ว 15-30 กม./ชม. ทะเลมีคลื่นสูงประมาณ 1 เมตร บริเวณที่มีฝนฟ้าคะนองคลื่นสูง 1-2 เมตร

สภาพอากาศภาคใต้ (ฝั่งตะวันตก)

มีฝนฟ้าคะนองร้อยละ 70 ของพื้นที่ กับมีฝนตกหนักบางแห่ง บริเวณจังหวัดภูเก็ต กระบี่ ตรัง และสตูล อุณหภูมิต่ำสุด 22-25 องศาเซลเซียส อุณหภูมิสูงสุด 29-31 องศาเซลเซียส ลมตะวันออกเฉียงเหนือ ความเร็ว 15-30 กม./ชม. ทะเลมีคลื่นสูงประมาณ 1 เมตร ห่างฝั่งคลื่นสูง 1-2 เมตร

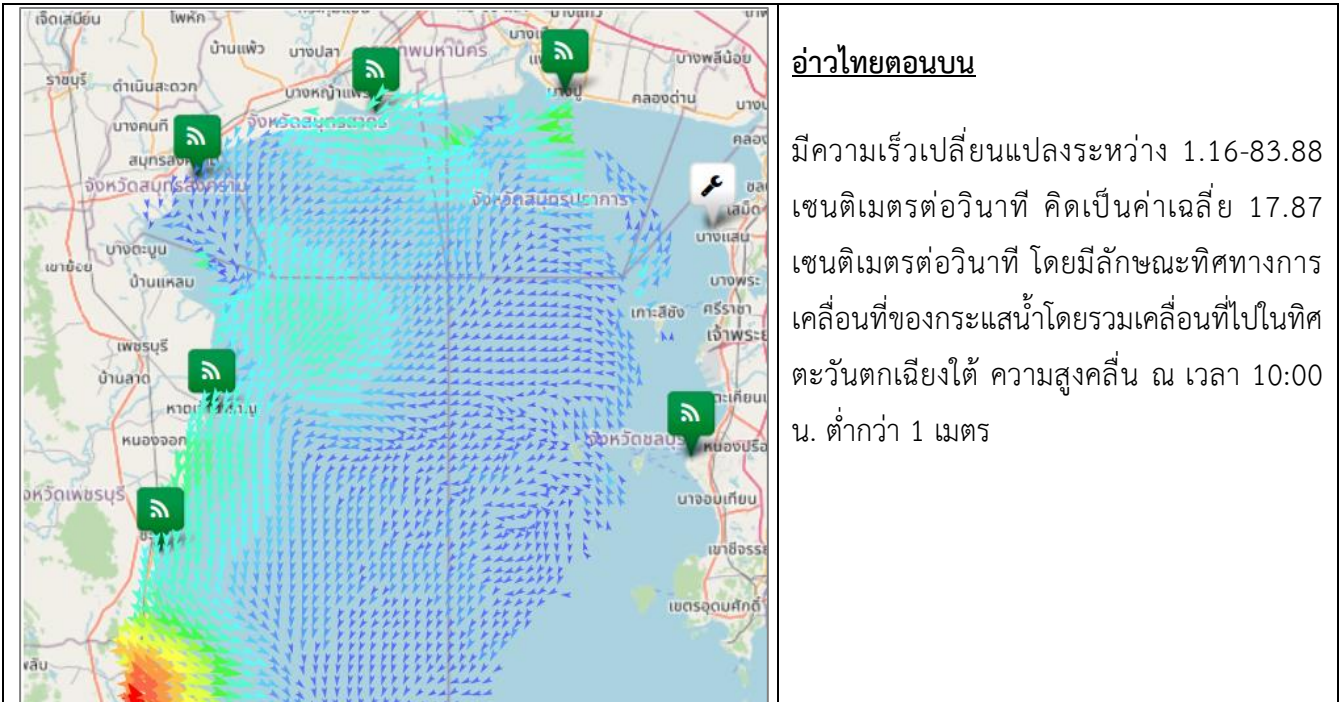
ตารางแสดงตัวอย่างความสูงคลื่น และสภาพท้องทะเลจาก CCTV ของสถานีตรวจวัดเรดาร์ชายฝั่ง ในทั้ง 8 พื้นที่

สถานี	ความสูงคลื่น	สภาพท้องทะเล จาก CCTV
หาดเล็ก ต.หาดเล็ก อ.คลองใหญ่ จ.ตราด	<p>KLON : Wave Height</p>	<p>2021-11-18 09:31:50 Thu GISTDA COASTAL</p>
บ้านเพ อ.เมือง ระยอง จ.ระยอง	<p>PHAE : Wave Height</p>	<p>11-18-2021 Thu 09:45:39 GISTDA COASTAL RADAR STATION</p>
สวนสาธารณะเฉลิม พระเกียรติสมเด็จพระนางเจ้าสิริกิติ์ อ.เมืองสมุทรสงคราม จ.สมุทรสงคราม	<p>SASO : Wave Height</p>	<p>11-18-2021 Thu 09:34:41 GISTDA COASTAL RADAR STATION SASO Outdoor</p>
เขาพระตำหนัก แหลมบาลีฮาย อ. บางละมุง จ.ชลบุรี	<p>PATT : Wave Height</p>	<p>18-11-2021 Thu 09:30:31 GISTDA COASTAL RADAR STATION PATTAYA OUTDOOR-1</p>

สถานี	ความสูงคลื่น	สภาพท้องทะเล จาก CCTV
สถานีอุตุนิยมวิทยา เพชรบุรี อ.เมืองเพชรบุรี จ.เพชรบุรี	<p style="text-align: center;">PHET : Wave Height</p> <p style="text-align: center;">Time Measurement</p>	<p style="text-align: center;">PHETCHABURI OUTDOOR</p>
ศูนย์วิจัยพันธุ์กุ้งสุ ราษฎร์ธานี สวทช. อ.ไชยา จ.สุราษฎร์ธานี	<p style="text-align: center;">CHAI : Wave Height</p> <p style="text-align: center;">Time Measurement</p>	<p style="text-align: center;">CHAI OUTDOOR</p>
โรงเรียนสทิงพระ วิทยา อ.สทิงพระ จ.สงขลา	<p style="text-align: center;">SATI : Wave Height</p> <p style="text-align: center;">Time Measurement</p>	<p style="text-align: center;">SATINGPRA OUTDOOR</p>
สถานีอุตุนิยมวิทยา กระบี่ (เกาะลันตา) ต.เกาะลันตาใหญ่ อ.เกาะลันตา จ.กระบี่	<p style="text-align: center;">LATA : Wave Height</p> <p style="text-align: center;">Time Measurement</p>	<p style="text-align: center;">LATA</p>

ลักษณะการเคลื่อนที่ของกระแสน้ำผิวน้ำทะเลเฉลี่ย จากข้อมูลเรดาร์ชายฝั่ง

ในวันพุธที่ 17 พฤศจิกายน 2564 เวลา 00:00 น. ถึงวันพฤหัสบดีที่ 18 พฤศจิกายน 2564 เวลา 00:00 น.



อ่าวไทยตอนบน

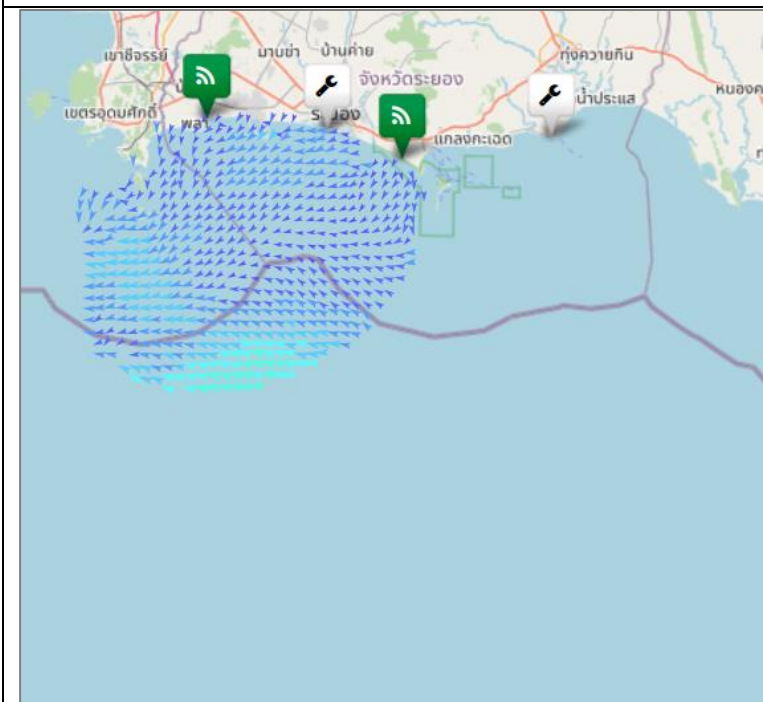
มีความเร็วเปลี่ยนแปลงระหว่าง 1.16-83.88 เซนติเมตรต่อวินาที คิดเป็นค่าเฉลี่ย 17.87 เซนติเมตรต่อวินาที โดยมีลักษณะทิศทางการเคลื่อนที่ของกระแสน้ำโดยรวมเคลื่อนที่ไปในทิศตะวันตกเฉียงใต้ ความสูงคลื่น ณ เวลา 10:00 น. ต่ำกว่า 1 เมตร

อ่าวไทยตอนกลาง

หมายเหตุ : ระบบการรับ – ส่งข้อมูลขัดข้อง อยู่ระหว่างการตรวจสอบ

อ่าวไทยตอนล่าง

หมายเหตุ : ระบบการรับ – ส่งข้อมูลขัดข้อง อยู่ระหว่างการตรวจสอบ

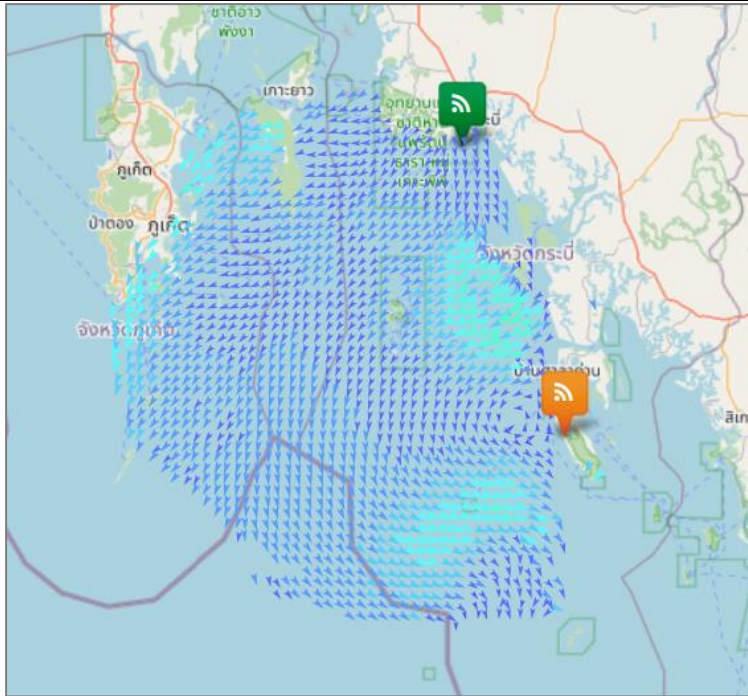


อ่าวไทยตอนฝั่งตะวันออก(อ่าวระยอง)

มีความเร็วเปลี่ยนแปลงระหว่าง 0.58-28.03 เซนติเมตรต่อวินาที คิดเป็นค่าเฉลี่ย 9.78 เซนติเมตรต่อวินาที โดยมีลักษณะทิศทางการเคลื่อนที่ของกระแสน้ำโดยรวมเคลื่อนที่ไปในทิศตะวันตกเฉียงใต้ ความสูงคลื่น ณ เวลา 10:00 น. ต่ำกว่า 1 เมตร

อ่าวไทยตอนฝั่งตะวันออก(อ่าวตราด)

หมายเหตุ : ระบบการรับ - ส่งข้อมูลขัดข้อง อยู่ระหว่างการตรวจสอบ



ทะเลอันดามัน(กระบี่)

มีความเร็วเปลี่ยนแปลงระหว่าง 0.07-32.91 เซนติเมตรต่อวินาที คิดเป็นค่าเฉลี่ย 12.21 เซนติเมตรต่อวินาที โดยมีลักษณะทิศทางการเคลื่อนที่ของกระแสน้ำโดยรวมเคลื่อนที่ไปในทิศตะวันตกเฉียงใต้ ความสูงคลื่น ณ เวลา 10:00 น. 1 - 2 เมตร

current	wave height
< 10 cm/s	< 1 m
10-19 cm/s	1-2 m
20-29 cm/s	> 2 m
30-39 cm/s	
40-49 cm/s	
50-59 cm/s	
60-69 cm/s	
70-79 cm/s	
> 80 cm/s	

การอ้างอิงข้อมูล

สำนักงานพัฒนาเทคโนโลยีอวกาศและภูมิสารสนเทศ (องค์การมหาชน). 2562. สภาวะคลื่นและกระแสน้ำในอ่าวไทยและทะเลอันดามัน โดยข้อมูลเรดาร์ชายฝั่ง วันพฤหัสบดีที่ 18 พฤศจิกายน พ.ศ. 2564

จากเว็บไซต์ <http://coastalradar.gistda.or.th> และแอปพลิเคชัน Gcoast ทั้งระบบ Android และ iOS

หมายเหตุ ขอสงวนสิทธิ์ ข้อความ ภาพ แผนที่ ที่ปรากฏในเอกสารนี้ จัดทำขึ้นโดยยังไม่ผ่านการตรวจสอบพื้นที่จริง ไม่สามารถใช้อ้างอิงเป็นเหตุทางกฎหมายได้



Coastal Radar
(Website)



Gcoast
(iOS)



Gcoast
(Android)