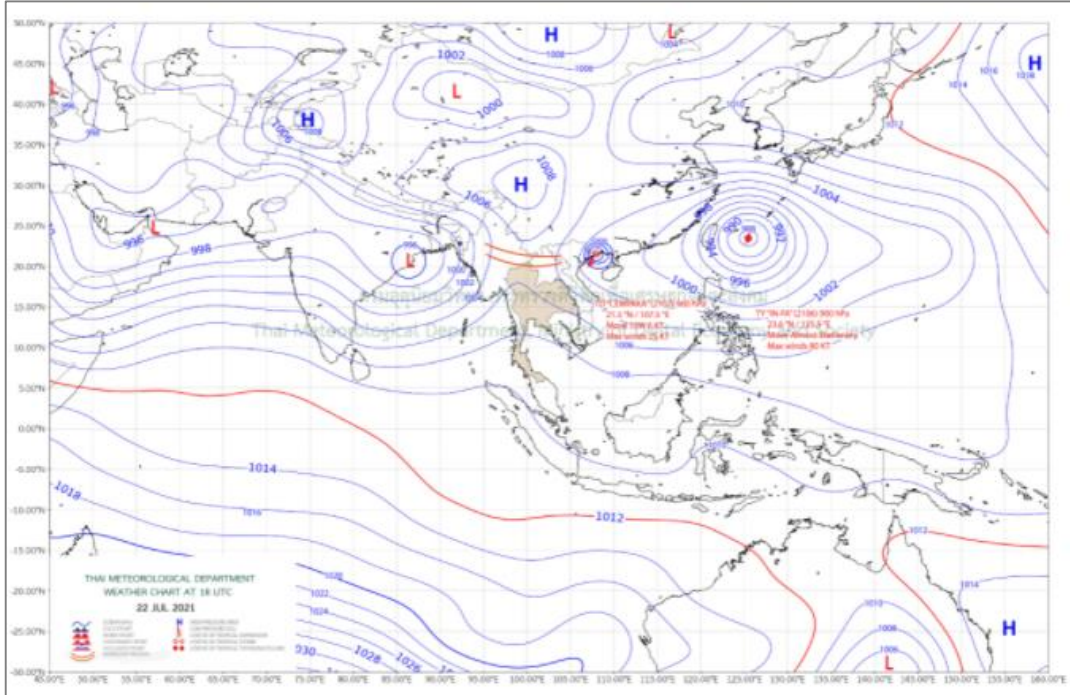


สภาวะคลื่นและกระแสน้ำในอ่าวไทยและทะเลอันดามัน จากข้อมูลเรดาร์ชายฝั่ง วันศุกร์ที่ 23 กรกฎาคม พ.ศ. 2564

ข้อมูลสภาพอากาศจากกรมอุตุนิยมวิทยา



แผนที่อากาศผิวพื้นวันที่ 23 กรกฎาคม 2564 เวลา 01.00 น. ร่องมรสุมพาดผ่านประเทศเมียนมา ตอนบนของภาคเหนือ และประเทศเวียดนามตอนบนเข้าสู่พายุโซนร้อน “เจิมปากา” บริเวณเขตปกครองตนเองกว่างซีจ้วง ประเทศจีน ส่วนพายุโซนร้อน “ยีนฟ้า” บริเวณมหาสมุทรแปซิฟิกไม่ส่งผลกระทบต่อประเทศไทย

ที่มา: <http://www.tmd.go.th>

สภาพอากาศภาคตะวันออก

มีฝนฟ้าคะนองร้อยละ 60 ของพื้นที่ กับมีฝนตกหนักบางแห่ง บริเวณจังหวัดระยอง จันทบุรี และตราด อุณหภูมิต่ำสุด 25-28 องศาเซลเซียส อุณหภูมิสูงสุด 31-34 องศาเซลเซียส ลมตะวันตกเฉียงใต้ ความเร็ว 15-35 กม./ชม. ทะเลมีคลื่นสูง 1-2 เมตร บริเวณที่มีฝนฟ้าคะนองคลื่นสูงประมาณ 2 เมตร

สภาพอากาศภาคใต้ (ฝั่งตะวันออก)

มีฝนฟ้าคะนองร้อยละ 30 ของพื้นที่ ส่วนมากบริเวณจังหวัดเพชรบุรี ประจวบคีรีขันธ์ ชุมพร สุราษฎร์ธานี ปัตตานี และนราธิวาส อุณหภูมิต่ำสุด 24-26 องศาเซลเซียส อุณหภูมิสูงสุด 33-35 องศาเซลเซียส ลมตะวันตกเฉียงใต้ ความเร็ว 15-35 กม./ชม. ทะเลมีคลื่นสูง 1-2 เมตร บริเวณที่มีฝนฟ้าคะนองคลื่นสูงประมาณ 2 เมตร

สภาพอากาศภาคใต้ (ฝั่งตะวันตก)

มีฝนฟ้าคะนองร้อยละ 30 ของพื้นที่ ส่วนมากบริเวณจังหวัดระนอง พังงา และภูเก็ต อุณหภูมิต่ำสุด 22-26 องศาเซลเซียส อุณหภูมิสูงสุด 32-34 องศาเซลเซียส ตั้งแต่จังหวัดพังงาขึ้นมา ลมตะวันตกเฉียงใต้ ความเร็ว 20-40 กม./ชม. ทะเลมีคลื่นสูง 2-3 เมตร บริเวณที่มีฝนฟ้าคะนองคลื่นสูงมากกว่า 3 เมตร ตั้งแต่จังหวัดภูเก็ตลงไป ลมตะวันตกเฉียงใต้ ความเร็ว 15-35 กม./ชม. ทะเลมีคลื่นสูง 1-2 เมตร บริเวณที่มีฝนฟ้าคะนองคลื่นสูงประมาณ 2 เมตร

ตารางแสดงตัวอย่างความสูงคลื่น และสภาพท้องทะเลจาก CCTV ของสถานีตรวจวัดเรดาร์ชายฝั่ง ในทั้ง 7 พื้นที่

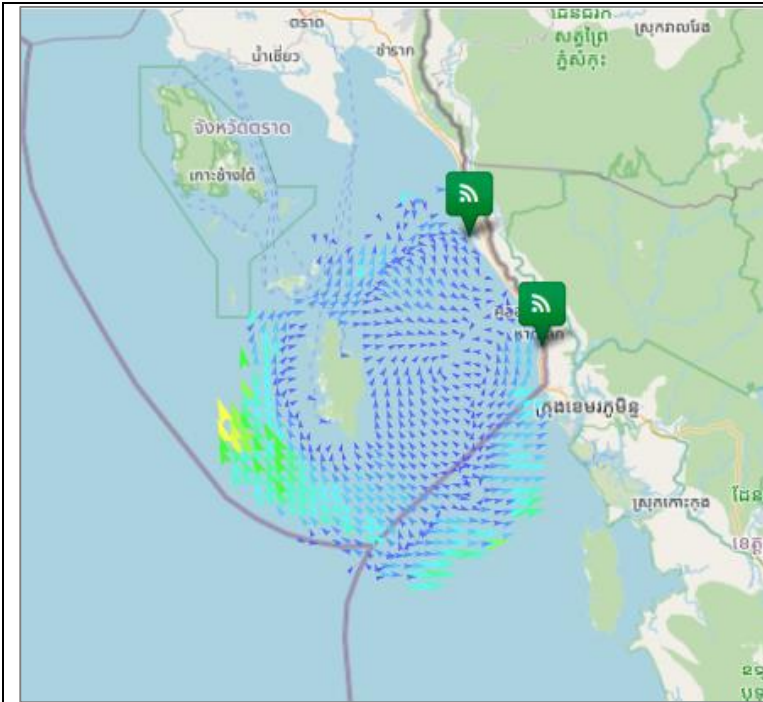
| สถานี | ความสูงคลื่น | สภาพท้องทะเล จาก CCTV |
|--|---------------------------|-----------------------|
| หาดเล็ก ต.หาดเล็ก อ.คลองใหญ่ จ.ตราด | <p>KLON : Wave Height</p> | |
| บ้านเพ อ.เมือง ระยอง จ.ระยอง | <p>PHAE : Wave Height</p> | |
| สวนสาธารณะเฉลิม พระเกียรติสมเด็จพระนางเจ้าสิริกิติ์ อ. เมืองสมุทรสงคราม จ.สมุทรสงคราม | <p>SASO : Wave Height</p> | |
| เขาพระตำหนัก แหลมบาลีฮาย อ.บางละมุง จ.ชลบุรี | <p>PATT : Wave Height</p> | |

| สถานี | ความสูงคลื่น | สภาพท้องทะเล จาก CCTV |
|--|---|--|
| สถานีอุตุนิยมวิทยา เพชรบุรี อ.เมืองเพชรบุรี จ.เพชรบุรี | <p style="text-align: center;">PHET : Wave Height</p> <p style="text-align: center;">Time Measurement</p> | <p style="text-align: center;">PHETCHABURI OUTDOOR</p> |
| ศูนย์วิจัยพันธุ์กุ้งสุ ราษฎร์ธานี สวทช. อ.ไชยา จ.สุราษฎร์ธานี | <p style="text-align: center;">CHAI : Wave Height</p> <p style="text-align: center;">Time Measurement</p> | <p style="text-align: center;">CHAI OUTDOOR</p> |
| รร.สทิงพระวิทยา อ.สทิงพระ จ.สงขลา | <p style="text-align: center;">SATI : Wave Height</p> <p style="text-align: center;">Time Measurement</p> | <p style="text-align: center;">SATINPRA OUTDOOR</p> |
| สถานีอุตุนิยมวิทยา กระบี่ (เกาะลันตา) ต.เกาะลันตาใหญ่ อ.เกาะลันตา จ.กระบี่ | <p style="text-align: center;">LATA : Wave Height</p> <p style="text-align: center;">Time Measurement</p> | <p style="text-align: center;">LATA</p> |

ลักษณะการเคลื่อนที่ของกระแสน้ำผิวหน้าน้ำทะเลเฉลี่ย จากข้อมูลเรดาร์ชายฝั่ง

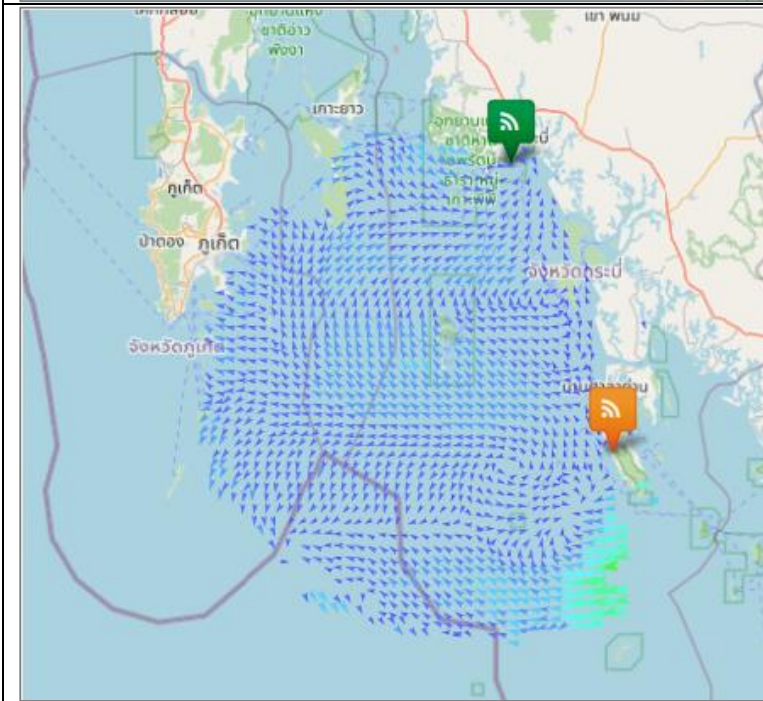
ในวันพฤหัสบดีที่ 22 กรกฎาคม 2564 เวลา 00:00 น. ถึงวันศุกร์ที่ 23 กรกฎาคม 2564 เวลา 00:00 น.

| | |
|--|--|
| | <p>อ่าวไทยตอนบน</p> <p>มีความเร็วเปลี่ยนแปลงระหว่าง 0.34-33.13 เซนติเมตรต่อวินาที คิดเป็นค่าเฉลี่ย 6.38 เซนติเมตรต่อวินาที โดยมีลักษณะทิศทางการเคลื่อนที่ของกระแสน้ำโดยรวมเคลื่อนที่ไปในทิศตะวันออกเฉียงเหนือ ความสูงคลื่น ณ เวลา 09:00 น. 1 - 2 เมตร</p> |
| <p>อ่าวไทยตอนกลาง</p> <p>หมายเหตุ : ระบบการรับ - ส่งข้อมูลขัดข้อง อยู่ระหว่างการตรวจสอบ</p> | |
| <p>อ่าวไทยตอนล่าง</p> <p>หมายเหตุ : ระบบการรับ - ส่งข้อมูลขัดข้อง อยู่ระหว่างการตรวจสอบ</p> | |
| | <p>อ่าวไทยตอนฝั่งตะวันออก(อ่าวระยอง)</p> <p>มีความเร็วเปลี่ยนแปลงระหว่าง 0.44-38.55 เซนติเมตรต่อวินาที คิดเป็นค่าเฉลี่ย 15.52 เซนติเมตรต่อวินาที โดยมีลักษณะทิศทางการเคลื่อนที่ของกระแสน้ำโดยรวมเคลื่อนที่ไปในทิศตะวันออกเฉียงเหนือ ความสูงคลื่น ณ เวลา 09:00 น. 1 - 2 เมตร</p> |



อ่าวไทยตอนฝั่งตะวันออก(อ่าวตราด)

มีความเร็วเปลี่ยนแปลงระหว่าง 0.30-64.51 เซนติเมตรต่อวินาที คิดเป็นค่าเฉลี่ย 12.98 เซนติเมตรต่อวินาที โดยมีลักษณะทิศทางการเคลื่อนที่ของกระแสน้ำโดยรวมเคลื่อนที่ไปในทิศตะวันตกเฉียงใต้ ความสูงคลื่น ณ เวลา 09:00 น. 1 - 2 เมตร



ทะเลอันดามัน(กระบี่)

มีความเร็วเปลี่ยนแปลงระหว่าง 0.00-41.70 เซนติเมตรต่อวินาที คิดเป็นค่าเฉลี่ย 8.82 เซนติเมตรต่อวินาที โดยมีลักษณะทิศทางการเคลื่อนที่ของกระแสน้ำโดยรวมเคลื่อนที่ไปในทิศตะวันตกเฉียงใต้ ความสูงคลื่น ณ เวลา 09:00 น. 1 - 2 เมตร

| current | wave height |
|--------------|-------------|
| ▲ < 10 cm/s | ● < 1 m |
| ▲ 10-19 cm/s | ● 1-2 m |
| ▲ 20-29 cm/s | ● > 2 m |
| ▲ 30-39 cm/s | |
| ▲ 40-49 cm/s | |
| ▲ 50-59 cm/s | |
| ▲ 60-69 cm/s | |
| ▲ 70-79 cm/s | |
| ▲ > 80 cm/s | |

การอ้างอิงข้อมูล
สำนักงานพัฒนาเทคโนโลยีอวกาศและภูมิสารสนเทศ (องค์การมหาชน). 2562. สภาวะคลื่นและกระแสน้ำในอ่าวไทยและทะเลอันดามัน โดยข้อมูลเรดาร์ชายฝั่ง วันศุกร์ที่ 23 กรกฎาคม พ.ศ. 2564
จากเว็บไซต์ <http://coastalradar.gistda.or.th> และแอปพลิเคชัน Gcoast ทั้งระบบ Android และ iOS
หมายเหตุ ขอสงวนสิทธิ์ ข้อมูล ภาพ แผนที่ ที่ปรากฏในเอกสารนี้ จัดทำขึ้นโดยยังไม่ผ่านการตรวจสอบพื้นที่จริง ไม่สามารถใช้อ้างอิงเป็นเหตุทางกฎหมายได้