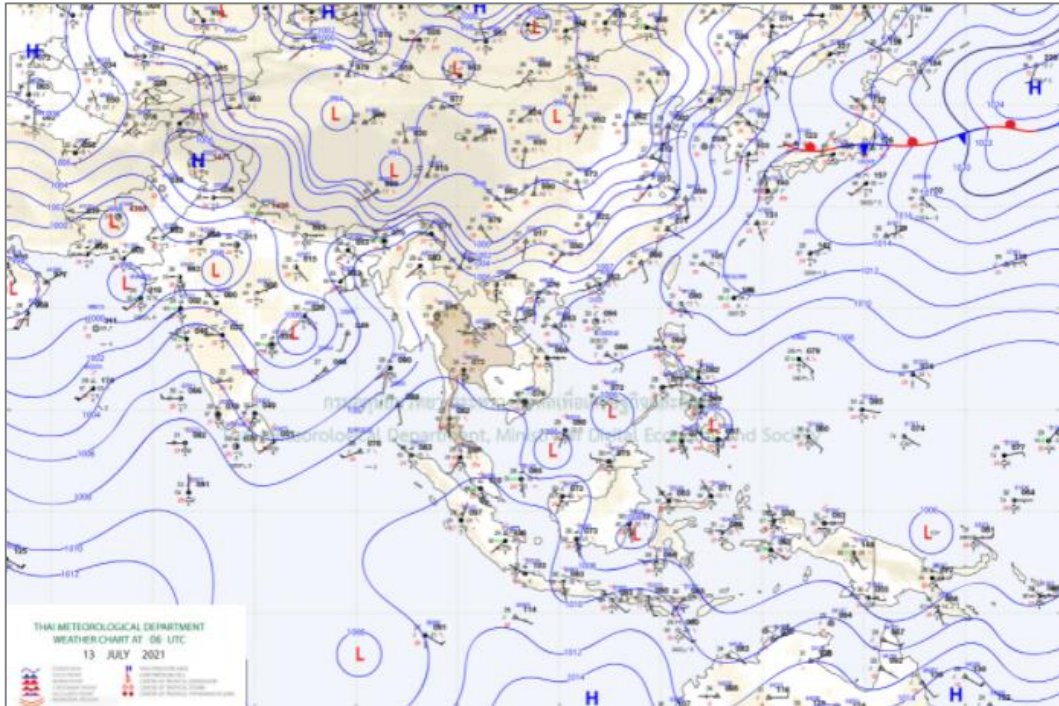


สถานะคลื่นและกระแสน้ำในอ่าวไทยและทะเลอันดามัน จากข้อมูลเรดาร์ชายฝั่ง

วันอังคารที่ 13 กรกฎาคม พ.ศ. 2564

ข้อมูลสภาพอากาศจากกรมอุตุนิยมวิทยา



แผนที่อากาศผิวพื้นวันที่ 13 กรกฎาคม 2564 เวลา 13.00 น. มรสุมตะวันตกเฉียงใต้พัดปกคลุมทะเลอันดามัน ประเทศไทย และอ่าวไทย ประกอบกับหย่อมความกดอากาศต่ำปกคลุมทะเลจีนใต้ตอนกลาง

ที่มา: <http://www.tmd.go.th>

สภาพอากาศภาคตะวันออก

มีฝนฟ้าคะนองร้อยละ 40 ของพื้นที่ และฝนตกหนักบางแห่ง บริเวณจังหวัดสระแก้ว ชลบุรี ระยอง จันทบุรี และตราด อุณหภูมิต่ำสุด 24-26 องศาเซลเซียส อุณหภูมิสูงสุด 33-36 องศาเซลเซียส ลมตะวันออกเฉียงใต้ ความเร็ว 15-30 กม./ชม. ทะเลมีคลื่นสูงประมาณ 1 เมตร บริเวณที่มีฝนฟ้าคะนองคลื่นสูงประมาณ 2 เมตร

สภาพอากาศภาคใต้ (ฝั่งตะวันออก)

มีฝนฟ้าคะนองร้อยละ 40 ของพื้นที่ ส่วนมากบริเวณจังหวัดปัตตานี ยะลา และนราธิวาส อุณหภูมิต่ำสุด 24-26 องศาเซลเซียส อุณหภูมิสูงสุด 33-35 องศาเซลเซียส ลมตะวันตกเฉียงใต้ ความเร็ว 15-30 กม./ชม. ทะเลมีคลื่นสูงประมาณ 1 เมตร บริเวณที่มีฝนฟ้าคะนองคลื่นสูง 1-2 เมตร

สภาพอากาศภาคใต้ (ฝั่งตะวันตก)

มีฝนฟ้าคะนองร้อยละ 30 ของพื้นที่ ส่วนมากบริเวณจังหวัดระนอง ตรัง และสตูล อุณหภูมิต่ำสุด 21-25 องศาเซลเซียส อุณหภูมิสูงสุด 33-35 องศาเซลเซียส ลมตะวันตกเฉียงใต้ ความเร็ว 15-30 กม./ชม. ทะเลมีคลื่นสูงประมาณ 1 เมตร บริเวณที่มีฝนฟ้าคะนองคลื่นสูงประมาณ 2 เมตร

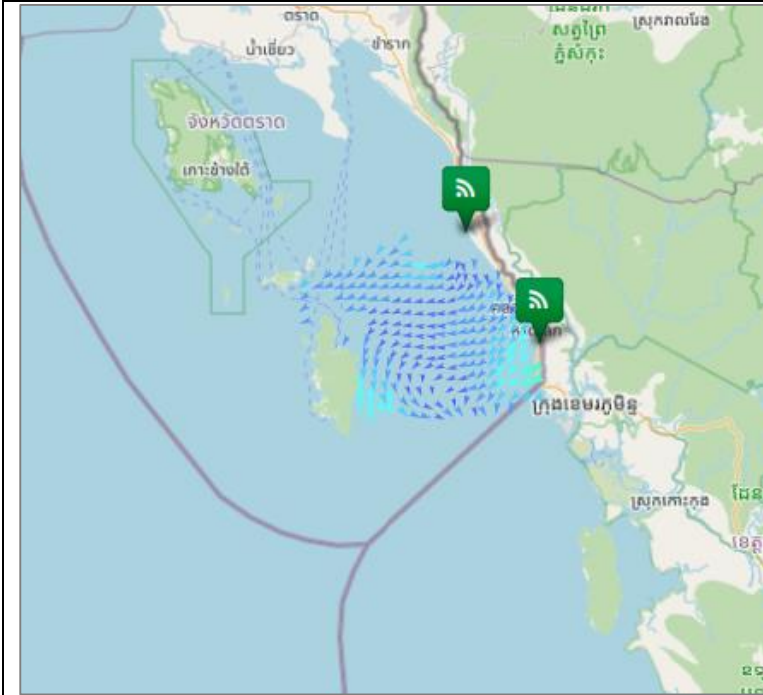
ตารางแสดงตัวอย่างความสูงคลื่น และสภาพท้องทะเลจาก CCTV ของสถานีตรวจวัดเรดาร์ชายฝั่ง ในทั้ง 7 พื้นที่

| สถานี | ความสูงคลื่น | สภาพท้องทะเล จาก CCTV |
|------------------------------------------------------------------------------------------------|---------------------------|-----------------------|
| หาดเล็ก ต.หาดเล็ก อ.คลองใหญ่ จ.ตราด | <p>KLON : Wave Height</p> | |
| บ้านเพ อ.เมือง ระยอง จ.ระยอง | <p>PHAE : Wave Height</p> | |
| สวนสาธารณะเฉลิม พระเกียรติสมเด็จพระนางเจ้าสิริกิติ์ อ. เมืองสมุทรสงคราม จ.สมุทรสงคราม | <p>SASO : Wave Height</p> | |
| เขาพระตำหนัก แหลมบาลีฮาย อ.บางละมุง จ.ชลบุรี | <p>PATT : Wave Height</p> | |

| สถานี | ความสูงคลื่น | สภาพท้องทะเล จาก CCTV |
|----------------------------------------------------------------------------------------|-----------------------------------------------------------------------------------------------------------|--------------------------------------------------------|
| สถานีอุตุนิยมวิทยา เพชรบุรี อ.เมืองเพชรบุรี จ.เพชรบุรี | <p style="text-align: center;">PHET : Wave Height</p> <p style="text-align: center;">Time Measurement</p> | <p style="text-align: center;">PHETCHABURI OUTDOOR</p> |
| ศูนย์วิจัยพันธุ์กุ้งสุ ราษฎร์ธานี สวทช. อ.ไชยา จ.สุราษฎร์ธานี | <p style="text-align: center;">CHAI : Wave Height</p> <p style="text-align: center;">Time Measurement</p> | <p style="text-align: center;">CHAI_OUTDOOR</p> |
| รร.สทิงพระวิทยา อ.สทิงพระ จ.สงขลา | <p style="text-align: center;">SATI : Wave Height</p> <p style="text-align: center;">Time Measurement</p> | <p style="text-align: center;">SATINGPRA OUTDOOR</p> |
| สถานีอุตุนิยมวิทยา กระบี่ (เกาะลันตา) ต.เกาะลันตาใหญ่ อ.เกาะลันตา จ.กระบี่ | <p style="text-align: center;">LATA : Wave Height</p> <p style="text-align: center;">Time Measurement</p> | <p style="text-align: center;">LATA</p> |

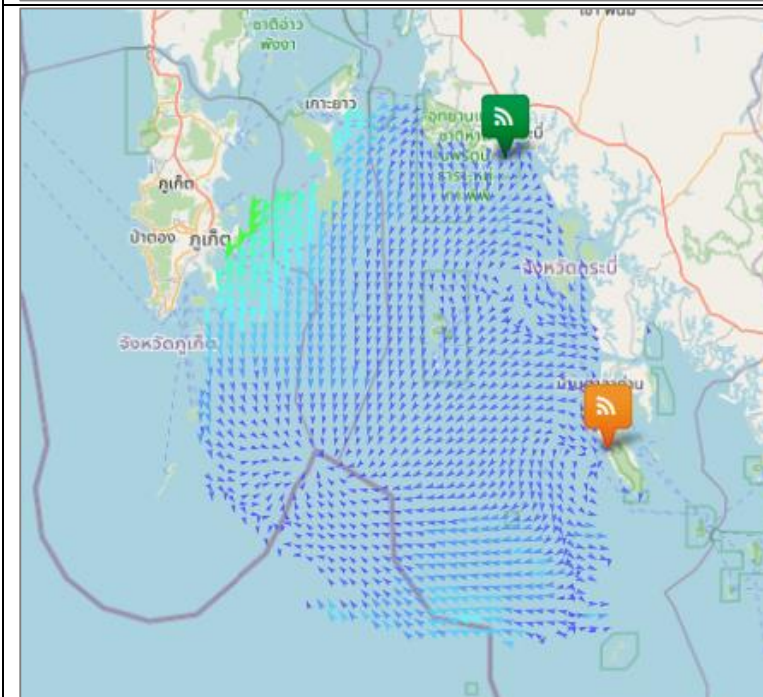
ลักษณะการเคลื่อนที่ของกระแสน้ำผิวหน้าน้ำทะเลเฉลี่ย จากข้อมูลเรดาร์ชายฝั่ง
ในวันจันทร์ที่ 12 กรกฎาคม 2564 เวลา 00:00 น. ถึงวันอังคารที่ 13 กรกฎาคม 2564 เวลา 00:00 น.

| | |
|----------------------------------------------------------------------------------------------------|-----------------------------------------------------------------------------------------------------------------------------------------------------------------------------------------------------------------------------------------------------------------------------------------|
| | <p>อ่าวไทยตอนบน</p> <p>มีความเร็วเปลี่ยนแปลงระหว่าง 0.06-26.97 เซนติเมตรต่อวินาที คิดเป็นค่าเฉลี่ย 4.84 เซนติเมตรต่อวินาที โดยมีลักษณะทิศทางการเคลื่อนที่ของกระแสน้ำโดยรวมเคลื่อนที่ไปในทิศตะวันออกเฉียงใต้ ความสูงคลื่น ณ เวลา 14:00 น. 1 - 2 เมตร</p> |
| <p>อ่าวไทยตอนกลาง</p> <p>หมายเหตุ : ระบบการรับ - ส่งข้อมูลขัดข้อง อยู่ระหว่างการตรวจสอบ</p> | |
| <p>อ่าวไทยตอนล่าง</p> <p>หมายเหตุ : ระบบการรับ - ส่งข้อมูลขัดข้อง อยู่ระหว่างการตรวจสอบ</p> | |
| | <p>อ่าวไทยตอนฝั่งตะวันออก(อ่าวระยอง)</p> <p>มีความเร็วเปลี่ยนแปลงระหว่าง 0.07-23.24 เซนติเมตรต่อวินาที คิดเป็นค่าเฉลี่ย 7.35 เซนติเมตรต่อวินาที โดยมีลักษณะทิศทางการเคลื่อนที่ของกระแสน้ำโดยรวมเคลื่อนที่ไปในทิศตะวันออกเฉียงใต้ ความสูงคลื่น ณ เวลา 14:00 น. ต่ำกว่า 1 เมตร</p> |



อ่าวไทยตอนฝั่งตะวันออก(อ่าวตราด)

มีความเร็วเปลี่ยนแปลงระหว่าง 1.16-33.79 เซนติเมตรต่อวินาที คิดเป็นค่าเฉลี่ย 12.63 เซนติเมตรต่อวินาที โดยมีลักษณะทิศทางการเคลื่อนที่ของกระแสน้ำโดยรวมเคลื่อนที่ไปในทิศตะวันตกเฉียงใต้ ความสูงคลื่น ณ เวลา 14:00 น. ต่ำกว่า 1 เมตร



ทะเลอันดามัน(กระบี่)

มีความเร็วเปลี่ยนแปลงระหว่าง 0.27-42.34 เซนติเมตรต่อวินาที คิดเป็นค่าเฉลี่ย 9.04 เซนติเมตรต่อวินาที โดยมีลักษณะทิศทางการเคลื่อนที่ของกระแสน้ำโดยรวมเคลื่อนที่ไปในทิศตะวันออกเฉียงใต้ ความสูงคลื่น ณ เวลา 14:00 น. 1 - 2 เมตร

| current | wave height |
|------------|-------------|
| < 10 cm/s | < 1 m |
| 10-19 cm/s | 1-2 m |
| 20-29 cm/s | > 2 m |
| 30-39 cm/s | |
| 40-49 cm/s | |
| 50-59 cm/s | |
| 60-69 cm/s | |
| 70-79 cm/s | |
| > 80 cm/s | |

การอ้างอิงข้อมูล
 สำนักงานพัฒนาเทคโนโลยีอวกาศและภูมิสารสนเทศ (องค์การมหาชน). 2562. สภาวะคลื่นและกระแสน้ำในอ่าวไทยและทะเลอันดามัน โดยข้อมูลเรดาร์ชายฝั่ง วันอังคารที่ 13 กรกฎาคม พ.ศ. 2564
 จากเว็บไซต์ <http://coastalradar.gistda.or.th> และแอปพลิเคชัน Gcoast ทั้งระบบ Android และ iOS
หมายเหตุ ขอสงวนสิทธิ์ ข้อความ ภาพ แผนที่ ที่ปรากฏในเอกสารนี้ จัดทำขึ้นโดยยังไม่ผ่านการตรวจสอบพื้นที่จริง ไม่สามารถใช้อ้างอิงเป็นเหตุทางกฎหมายได้