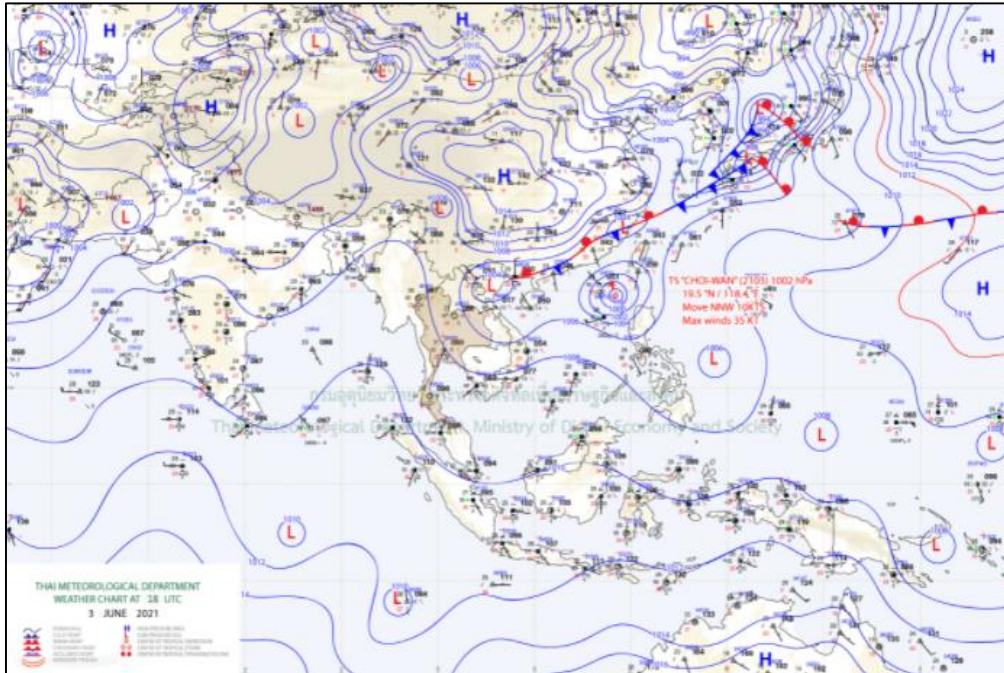


สถานะคลื่นและกระแสน้ำในอ่าวไทยและทะเลอันดามัน จากข้อมูลเรดาร์ชายฝั่ง วันศุกร์ที่ 4 มิถุนายน พ.ศ. 2564

ข้อมูลสภาพอากาศจากกรมอุตุนิยมวิทยา



แผนที่อากาศผิวพื้นวันที่ 4 มิถุนายน 2564 เวลา 01.00 น. หย่อมความกดอากาศต่ำปกคลุมบริเวณประเทศเวียดนามตอนบน ส่วนพายุโซนร้อน “ฉอยหวน” บริเวณทะเลจีนใต้ตอนบนมีทิศทางการเคลื่อนที่ไปทางเกาะใต้หวัน

ที่มา: <http://www.tmd.go.th>

สภาพอากาศภาคตะวันออก

อากาศร้อนในตอนกลางวัน กับมีฝนฟ้าคะนองร้อยละ 20 ของพื้นที่ ส่วนมากบริเวณจังหวัดนครนายก ฉะเชิงเทรา ปราจีนบุรี ชลบุรี ระยอง จันทบุรี และตราด อุณหภูมิต่ำสุด 26-28 องศาเซลเซียส อุณหภูมิสูงสุด 33-38 องศาเซลเซียส ลมตะวันตกเฉียงใต้ ความเร็ว 10-30 กม./ชม. ทะเลมีคลื่นต่ำกว่า 1 เมตร บริเวณที่มีฝนฟ้าคะนองคลื่นสูง 1-2 เมตร

สภาพอากาศภาคใต้ (ฝั่งตะวันออก)

เมฆเป็นส่วนมาก กับมีฝนฟ้าคะนองร้อยละ 40 ของพื้นที่ ส่วนมากบริเวณจังหวัดชุมพร สุราษฎร์ธานี นครศรีธรรมราช พัทลุง สงขลา ปัตตานี ยะลา และนราธิวาส อุณหภูมิต่ำสุด 24-26 องศาเซลเซียส อุณหภูมิสูงสุด 32-37 องศาเซลเซียส ลมตะวันตกเฉียงใต้ ความเร็ว 10-30 กม./ชม. ทะเลมีคลื่นต่ำกว่า 1 เมตร บริเวณที่มีฝนฟ้าคะนองคลื่นสูง 1-2 เมตร

สภาพอากาศภาคใต้ (ฝั่งตะวันตก)

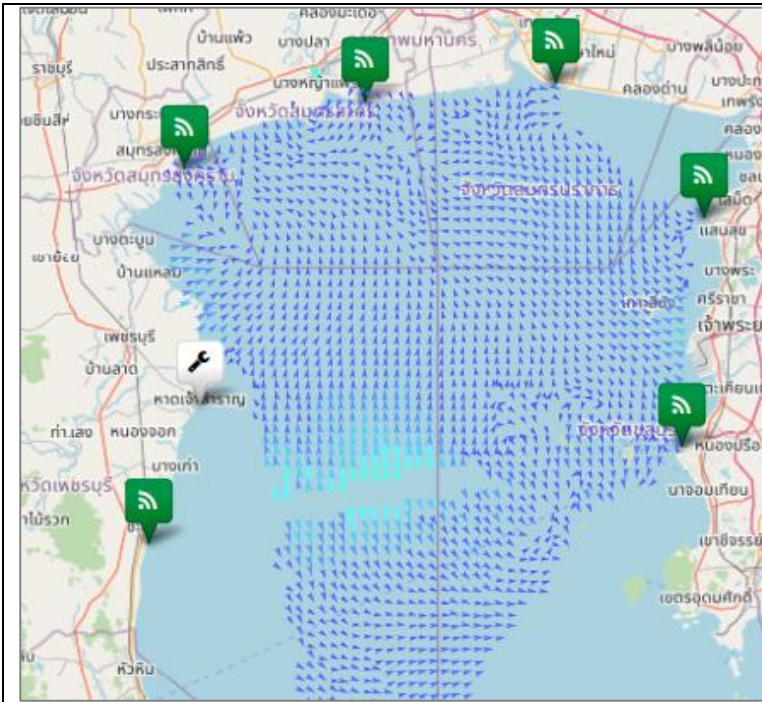
เมฆเป็นส่วนมาก กับมีฝนฟ้าคะนองร้อยละ 40 ของพื้นที่ ส่วนมากบริเวณจังหวัดพังงา ภูเก็ต กระบี่ ตรัง และสตูล อุณหภูมิต่ำสุด 23-26 องศาเซลเซียส อุณหภูมิสูงสุด 32-34 องศาเซลเซียส ลมตะวันตกเฉียงใต้ ความเร็ว 15-30 กม./ชม. ทะเลมีคลื่นสูงประมาณ 1 เมตร บริเวณที่มีฝนฟ้าคะนองคลื่นสูง 1-2 เมตร

ตารางแสดงตัวอย่างความสูงคลื่น และสภาพท้องทะเลจาก CCTV ของสถานีตรวจวัดเรดาร์ชายฝั่ง ในทั้ง 7 พื้นที่

| สถานี | ความสูงคลื่น | สภาพท้องทะเล จาก CCTV |
|--|---------------------------|-----------------------|
| หาดเล็ก ต.หาดเล็ก อ.คลองใหญ่ จ.ตราด | <p>KLON : Wave Height</p> | |
| หาดพยุห์ อ.บ้านฉาง จ.ระยอง | <p>PYUN : Wave Height</p> | |
| สวนสาธารณะเฉลิม พระเกียรติสมเด็จพระนางเจ้าสิริกิติ์ อ. เมืองสมุทรสงคราม จ.สมุทรสงคราม | <p>SASO : Wave Height</p> | |
| เขาพระตำหนัก แหลมบาลีฮาย อ.บางละมุง จ.ชลบุรี | <p>PATT : Wave Height</p> | |

| สถานี | ความสูงคลื่น | สภาพท้องทะเล จาก CCTV |
|--|---|--|
| บ้านพักรับรอง เลขาธิการสำนัก นายกรัฐมนตรี ชะอำ อ.ชะอำ จ.เพชรบุรี | <p style="text-align: center;">CHAM : Wave Height</p> <p style="text-align: center;">Time Measurement</p> | <p style="text-align: center;">CHA-AM Outdoor</p> |
| ศูนย์วิจัยพันธุ์กุ้งสุ ราษฎร์ธานี สวทช. อ.ไชยา จ.สุราษฎร์ธานี | <p style="text-align: center;">CHAI : Wave Height</p> <p style="text-align: center;">Time Measurement</p> | <p style="text-align: center;">CHAI_OUTDOOR</p> |
| รร.สทิงพระวิทยา อ.สทิงพระ จ.สงขลา | <p style="text-align: center;">SATI : Wave Height</p> <p style="text-align: center;">Time Measurement</p> | <p style="text-align: center;">SATINGPRA OUTDOOR</p> |
| อ่าวน้ำเมา ต.ไสไทย อ.เมืองกระบี่ จ.กระบี่ | <p style="text-align: center;">NANG : Wave Height</p> <p style="text-align: center;">Time Measurement</p> | <p style="text-align: center;">NANG</p> |

**ลักษณะการเคลื่อนที่ของกระแสน้ำผิวหน้าทะเลเจดีย์ จากข้อมูลเรดาร์ชายฝั่ง
ในวันพฤหัสบดีที่ 3 มิถุนายน 2564 เวลา 00:00 น. ถึงวันศุกร์ที่ 4 มิถุนายน 2564 เวลา 00:00 น.**



อ่าวไทยตอนบน

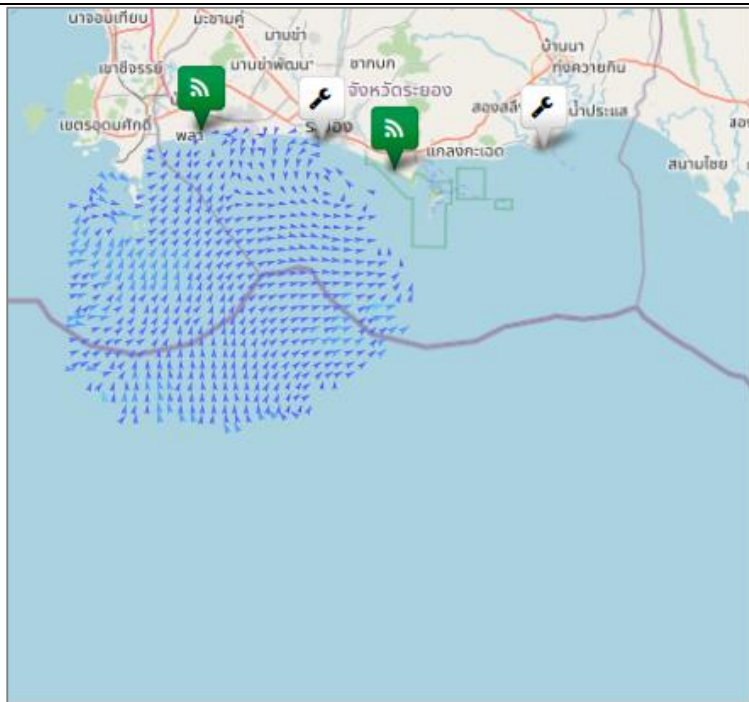
มีความเร็วเปลี่ยนแปลงระหว่าง 0.09-33.52 เซนติเมตรต่อวินาที คิดเป็นค่าเฉลี่ย 5.86 เซนติเมตรต่อวินาที โดยมีลักษณะทิศทางการเคลื่อนที่ของกระแสน้ำโดยรวมเคลื่อนที่ไปในทิศตะวันตกเฉียงใต้ ความสูงคลื่น ณ เวลา 10:00 น. ต่ำกว่า 1 เมตร

อ่าวไทยตอนกลาง

หมายเหตุ : ระบบการรับ – ส่งข้อมูลขัดข้อง อยู่ระหว่างการตรวจสอบ

อ่าวไทยตอนล่าง

หมายเหตุ : ระบบการรับ – ส่งข้อมูลขัดข้อง อยู่ระหว่างการตรวจสอบ

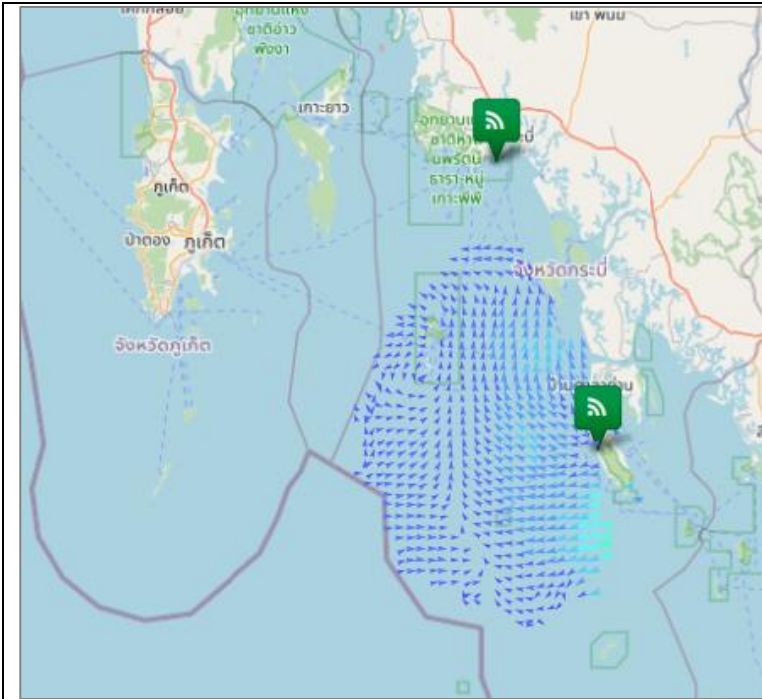


อ่าวไทยตอนฝั่งตะวันออก(อ่าวระยอง)

มีความเร็วเปลี่ยนแปลงระหว่าง 0.59-17.01 เซนติเมตรต่อวินาที คิดเป็นค่าเฉลี่ย 7.55 เซนติเมตรต่อวินาที โดยมีลักษณะทิศทางการเคลื่อนที่ของกระแสน้ำโดยรวมเคลื่อนที่ไปในทิศตะวันตกเฉียงใต้ ความสูงคลื่น ณ เวลา 10:00 น. ต่ำกว่า 1 เมตร

อ่าวไทยฝั่งตะวันออก (อ่าวตราด)

หมายเหตุ : ระบบการรับ – ส่งข้อมูลขัดข้อง อยู่ระหว่างการตรวจสอบ



ทะเลอันดามัน (กระบี่)

มีความเร็วเปลี่ยนแปลงระหว่าง 0.22-31.39 เซนติเมตรต่อวินาที คิดเป็นค่าเฉลี่ย 8.09 เซนติเมตรต่อวินาที โดยมีลักษณะทิศทางการเคลื่อนที่ของกระแสน้ำ โดยรวมเคลื่อนที่ไปในทิศตะวันตกเฉียงใต้ ความสูงคลื่น ณ เวลา 10:00 น. ต่ำกว่า 1 เมตร

current wave height

- < 10 cm/s
- 10-19 cm/s
- 20-29 cm/s
- 30-39 cm/s
- 40-49 cm/s
- 50-59 cm/s
- 60-69 cm/s
- 70-79 cm/s
- > 80 cm/s

- < 1 m
- 1-2 m
- > 2 m

การอ้างอิงข้อมูล

สำนักงานพัฒนาเทคโนโลยีอวกาศและภูมิสารสนเทศ (องค์การมหาชน). 2562. สภาวะคลื่นและกระแสน้ำในอ่าวไทยและทะเลอันดามัน โดยข้อมูลเรดาร์ชายฝั่ง วันศุกร์ที่ 4 มิถุนายน พ.ศ. 2564

จากเว็บไซต์ <http://coastalradar.gistda.or.th> และแอปพลิเคชัน Gcoast ทั้งระบบ Android และ iOS

หมายเหตุ ขอสงวนสิทธิ์ ข้อมูล ภาพ แผนที่ ที่ปรากฏในเอกสารนี้ จัดทำขึ้นโดยยังไม่ผ่านการตรวจสอบพื้นที่จริง ไม่สามารถใช้อ้างอิงเป็นเหตุทางกฎหมายได้



Coastal Radar
(Website)



Gcoast
(iOS)



Gcoast
(Android)