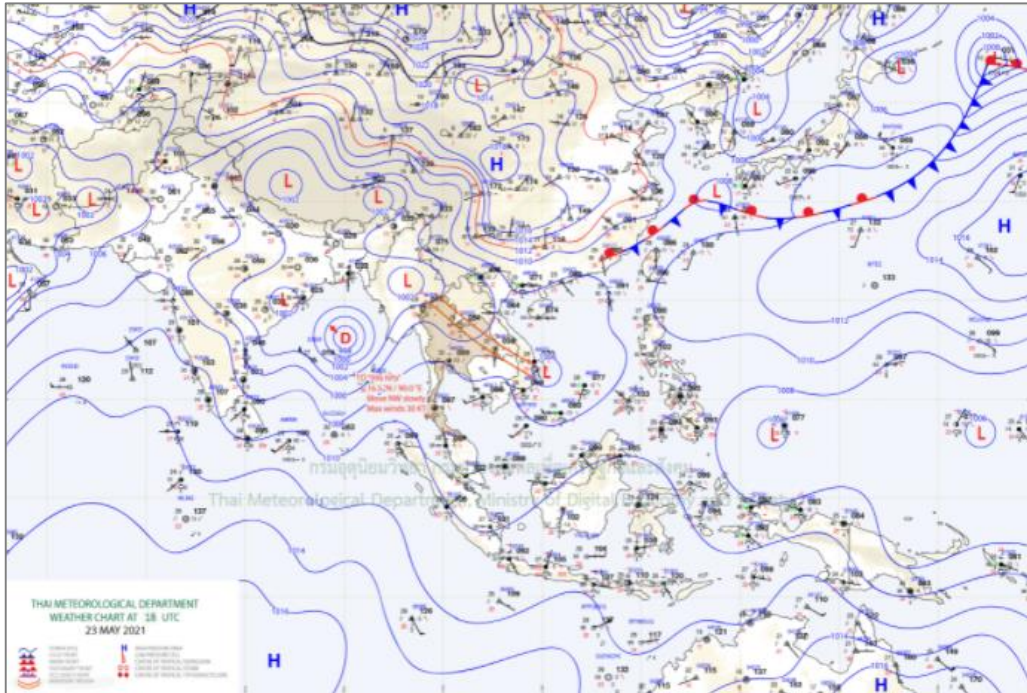


## สถานะคลื่นและกระแสน้ำในอ่าวไทยและทะเลอันดามัน จากข้อมูลเรดาร์ชายฝั่ง

วันจันทร์ที่ 24 พฤษภาคม พ.ศ. 2564

### ข้อมูลสภาพอากาศจากกรมอุตุนิยมวิทยา



แผนที่อากาศผิวพื้นวันที่ 24 พฤษภาคม 2564 เวลา 01.00 น. ร่องมรสุมพาดผ่านภาคเหนือด้านตะวันออก และภาคตะวันออกเฉียงเหนือ กับมีพายุดีเปรสชันบริเวณอ่าวเบงกอล

ที่มา: <http://www.tmd.go.th>

### สภาพอากาศภาคตะวันออก

เมฆมาก กับมีฝนฟ้าคะนองร้อยละ 40 ของพื้นที่ และมีฝนตกหนักบางแห่ง บริเวณจังหวัดนครนายก ปราจีนบุรี สระแก้ว ระยอง จันทบุรี และตราด อุณหภูมิต่ำสุด 25-28 องศาเซลเซียส อุณหภูมิสูงสุด 32-36 องศาเซลเซียส ลมตะวันตกเฉียงใต้ ความเร็ว 20-35 กม./ชม. ทะเลมีคลื่นสูงประมาณ 2 เมตร บริเวณที่มีฝนฟ้าคะนองคลื่นสูงมากกว่า 2 เมตร

### สภาพอากาศภาคใต้ (ฝั่งตะวันออก)

เมฆเป็นส่วนมาก กับมีฝนฟ้าคะนองร้อยละ 60 ของพื้นที่ และมีฝนตกหนักบางแห่ง บริเวณจังหวัดเพชรบุรี ประจวบคีรีขันธ์ ชุมพร สุราษฎร์ธานี และนครศรีธรรมราช อุณหภูมิต่ำสุด 24-26 องศาเซลเซียส อุณหภูมิสูงสุด 33-35 องศาเซลเซียส ลมตะวันตกเฉียงใต้ 15-35 กม./ชม. ทะเลมีคลื่นสูง 1-2 เมตร บริเวณที่มีฝนฟ้าคะนองคลื่นสูงประมาณ 2 เมตร

### สภาพอากาศภาคใต้ (ฝั่งตะวันตก)

เมฆมาก กับมีฝนฟ้าคะนองร้อยละ 70 ของพื้นที่ และมีฝนตกหนักบางแห่ง บริเวณจังหวัดระนอง พังงา ภูเก็ต และกระบี่ อุณหภูมิต่ำสุด 23-25 องศาเซลเซียส อุณหภูมิสูงสุด 29-33 องศาเซลเซียส ลมตะวันตกเฉียงใต้ ความเร็ว 20-45 กม./ชม. ทะเลมีคลื่นสูง 2-4 เมตร บริเวณที่มีฝนฟ้าคะนองคลื่นสูงมากกว่า 3 เมตร

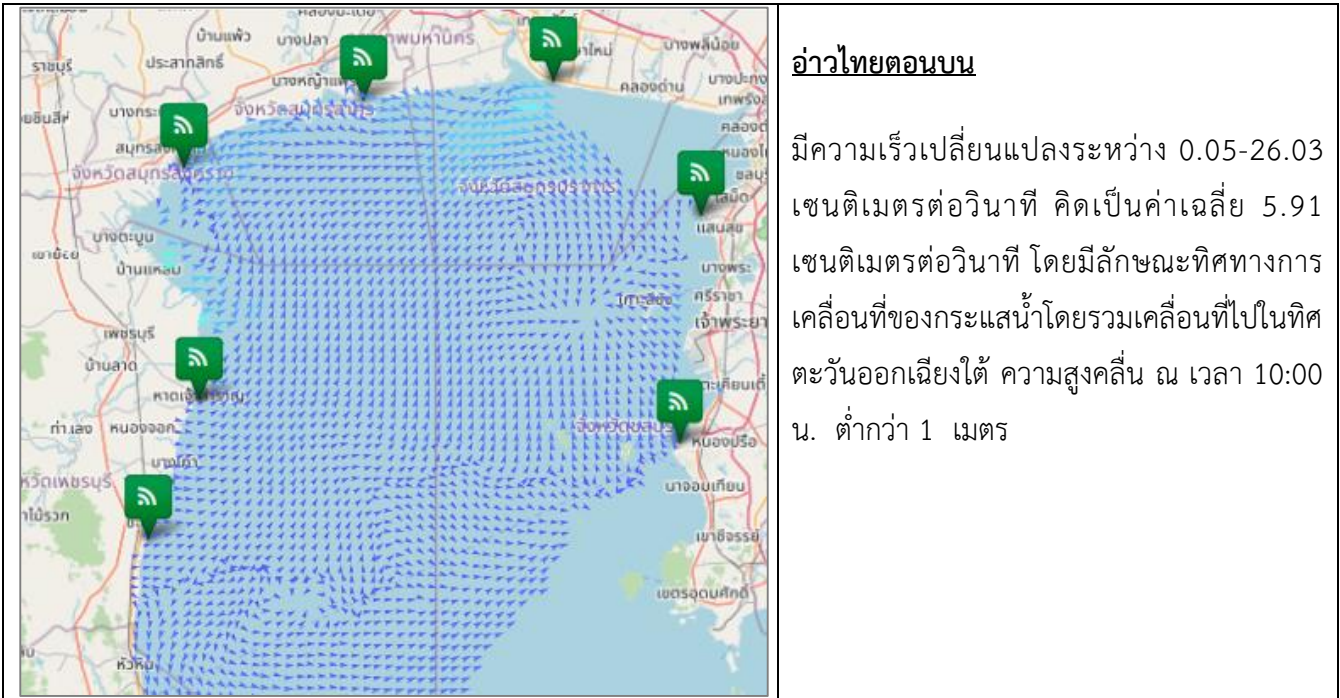
ตารางแสดงตัวอย่างความสูงคลื่น และสภาพท้องทะเลจาก CCTV ของสถานีตรวจวัดเรดาร์ชายฝั่ง ในทั้ง 7 พื้นที่

สถานี	ความสูงคลื่น	สภาพท้องทะเล จาก CCTV
หาดเล็ก ต.หาดเล็ก อ.คลองใหญ่ จ.ตราด	<p>KLON : Wave Height</p>	
หาดพุน อ.บ้านฉาง จ.ระยอง	<p>PYUN : Wave Height</p>	
สวนสาธารณะเฉลิม พระเกียรติสมเด็จพระนางเจ้าสิริกิติ์ อ. เมืองสมุทรสงคราม จ.สมุทรสงคราม	<p>SASO : Wave Height</p>	
เขาพระตำหนัก แหลมบาลีฮาย อ.บางละมุง จ.ชลบุรี	<p>PATT : Wave Height</p>	

สถานี	ความสูงคลื่น	สภาพท้องทะเล จาก CCTV
สถานีอุตุนิยมวิทยา เพชรบุรี อ.เมือง เพชรบุรี จ.เพชรบุรี	<p style="text-align: center;">PHET : Wave Height</p> <p style="text-align: center;">Time Measurement</p>	<p style="text-align: center;">PHETCHABURI - OUTDOOR</p>
ศูนย์วิจัยพันธุ์กุ้งสุ ราษฎร์ธานี สวทช. อ.ไชยา จ.สุราษฎร์ธานี	<p style="text-align: center;">CHAI : Wave Height</p> <p style="text-align: center;">Time Measurement</p>	<p style="text-align: center;">CHAI - OUTDOOR</p>
รร.สทิงพระวิทยา อ.สทิงพระ จ.สงขลา	<p style="text-align: center;">SATI : Wave Height</p> <p style="text-align: center;">Time Measurement</p>	<p style="text-align: center;">SATINGPRA - OUTDOOR</p>
สถานีอุตุนิยมวิทยา กระบี่ (เกาะลันตา) ต.เกาะลันตาใหญ่ อ.เกาะลันตา จ.กระบี่	<p style="text-align: center;">LATA : Wave Height</p> <p style="text-align: center;">Time Measurement</p>	<p style="text-align: center;">LATA</p>

**ลักษณะการเคลื่อนที่ของกระแสน้ำผิวหน้าทะเลเฉลี่ย จากข้อมูลเรดาร์ชายฝั่ง**

ในวันอาทิตย์ที่ 23 พฤษภาคม 2564 เวลา 00:00 น. ถึงวันจันทร์ที่ 24 พฤษภาคม 2564 เวลา 00:00 น.



**อ่าวไทยตอนบน**

มีความเร็วเปลี่ยนแปลงระหว่าง 0.05-26.03 เซนติเมตรต่อวินาที คิดเป็นค่าเฉลี่ย 5.91 เซนติเมตรต่อวินาที โดยมีลักษณะทิศทางการเคลื่อนที่ของกระแสน้ำโดยรวมเคลื่อนที่ไปในทิศตะวันออกเฉียงใต้ ความสูงคลื่น ณ เวลา 10:00 น. ต่ำกว่า 1 เมตร

**อ่าวไทยตอนกลาง**

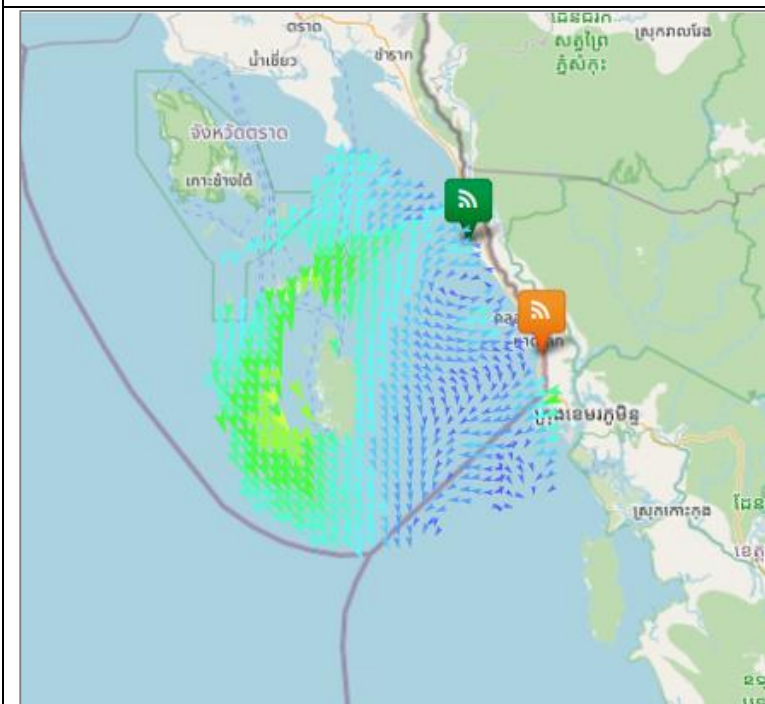
หมายเหตุ : ระบบการรับ - ส่งข้อมูลขัดข้อง อยู่ระหว่างการตรวจสอบ

**อ่าวไทยตอนล่าง**

หมายเหตุ : ระบบการรับ - ส่งข้อมูลขัดข้อง อยู่ระหว่างการตรวจสอบ

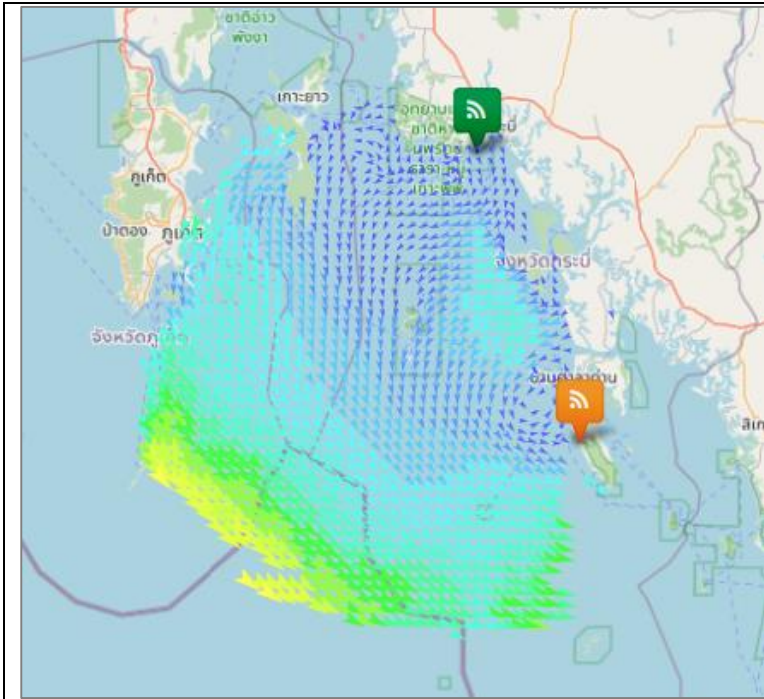
**อ่าวไทยฝั่งตะวันออก (อ่าวระยอง)**

หมายเหตุ : ระบบการรับ - ส่งข้อมูลขัดข้อง อยู่ระหว่างการตรวจสอบ



**อ่าวไทยฝั่งตะวันออก(อ่าวตราด)**

มีความเร็วเปลี่ยนแปลงระหว่าง 1.49-53.67 เซนติเมตรต่อวินาที คิดเป็นค่าเฉลี่ย 23.17 เซนติเมตรต่อวินาที โดยมีลักษณะทิศทางการเคลื่อนที่ของกระแสน้ำโดยรวมเคลื่อนที่ไปในทิศตะวันออกเฉียงใต้ ความสูงคลื่น ณ เวลา 10:00 น. 1 - 2 เมตร



### ทะเลอันดามัน (กระบี่)

มีความเร็วเปลี่ยนแปลงระหว่าง 0.36-63.80 เซนติเมตรต่อวินาที คิดเป็นค่าเฉลี่ย 22.40 เซนติเมตรต่อวินาที โดยมีลักษณะทิศทางการเคลื่อนที่ของกระแสน้ำ โดยรวมเคลื่อนที่ไปในทิศตะวันออกเฉียงใต้ ความสูงคลื่น ณ เวลา 09:00 น. 1 - 2 เมตร

current wave height

- < 10 cm/s
- 10-19 cm/s
- 20-29 cm/s
- 30-39 cm/s
- 40-49 cm/s
- 50-59 cm/s
- 60-69 cm/s
- 70-79 cm/s
- > 80 cm/s

- < 1 m
- 1-2 m
- > 2 m

### การอ้างอิงข้อมูล

สำนักงานพัฒนาเทคโนโลยีอวกาศและภูมิสารสนเทศ (องค์การมหาชน). 2562. สภาวะคลื่นและกระแสน้ำในอ่าวไทยและทะเลอันดามัน โดยข้อมูลเรดาร์ชายฝั่ง วันจันทร์ที่ 24 พฤษภาคม พ.ศ. 2564

จากเว็บไซต์ <http://coastalradar.gistda.or.th> และแอปพลิเคชัน Gcoast ทั้งระบบ Android และ iOS

**หมายเหตุ** ขอสงวนสิทธิ์ ข้อความ ภาพ แผนที่ ที่ปรากฏในเอกสารนี้ จัดทำขึ้นโดยยังไม่ผ่านการตรวจสอบพื้นที่จริง ไม่สามารถใช้อ้างอิงเป็นเหตุทางกฎหมายได้



Coastal Radar  
(Website)



Gcoast  
(iOS)



Gcoast  
(Android)