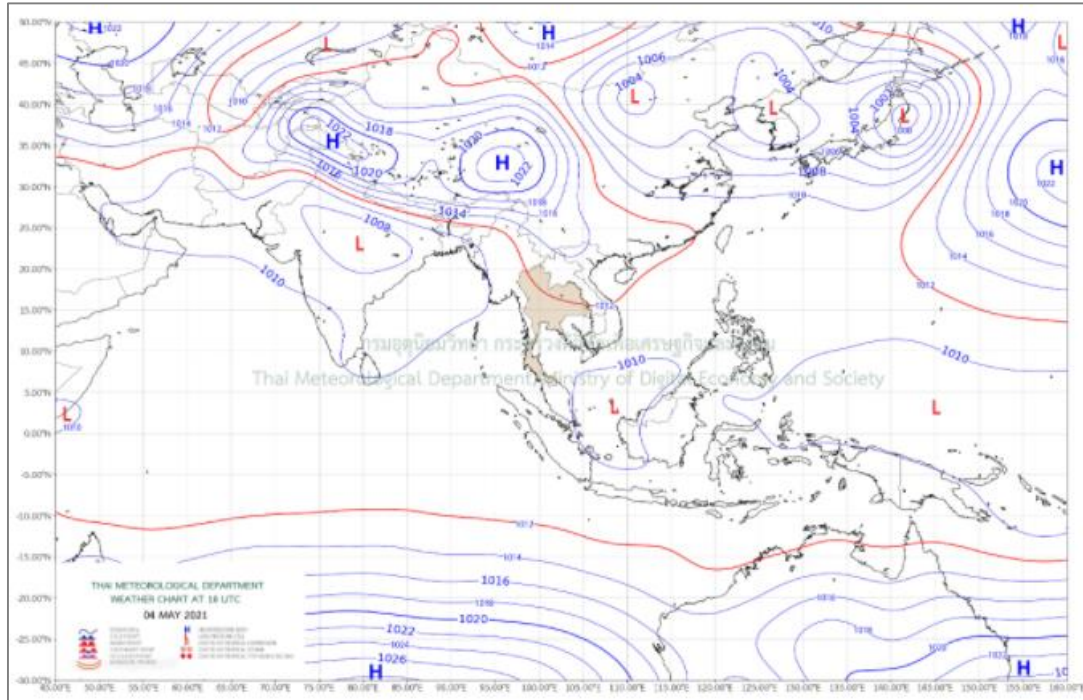


## สภาวะคลื่นและกระแสน้ำในอ่าวไทยและทะเลอันดามัน จากข้อมูลเรดาร์ชายฝั่ง วันพุธที่ 5 พฤษภาคม พ.ศ. 2564

### ข้อมูลสภาพอากาศจากกรมอุตุนิยมวิทยา



ที่มา: <http://www.tmd.go.th>

### สภาพอากาศภาคตะวันออก

อากาศร้อนในตอนกลางวัน กับฝนฟ้าคะนองร้อยละ 40 ของพื้นที่ และมีลมกระโชกแรง ส่วนมากบริเวณ จังหวัดนครนายก ปราจีนบุรี สระแก้ว ชลบุรี ระยอง จันทบุรี และตราด อุณหภูมิต่ำสุด 22-26 องศาเซลเซียส อุณหภูมิสูงสุด 32-36 องศาเซลเซียส ลมตะวันออกเฉียงใต้ ความเร็ว 10-30 กม./ชม. ทะเลมีคลื่นต่ำกว่า 1 เมตร บริเวณที่มีฝนฟ้าคะนองคลื่นสูง 1-2 เมตร

### สภาพอากาศภาคใต้ (ฝั่งตะวันออก)

มีฝนฟ้าคะนองร้อยละ 40 ของพื้นที่ กับมีฝนตกหนักบางแห่ง ส่วนมากบริเวณจังหวัดชุมพร สุราษฎร์ธานี นครศรีธรรมราช พัทลุง สงขลา ปัตตานี ยะลา และนราธิวาส อุณหภูมิต่ำสุด 24-25 องศาเซลเซียส อุณหภูมิสูงสุด 32-36 องศาเซลเซียส ลมตะวันออก ความเร็ว 15-30 กม./ชม. ทะเลมีคลื่นสูงประมาณ 1 เมตร บริเวณที่มีฝนฟ้าคะนองคลื่นสูง 1-2 เมตร

### สภาพอากาศภาคใต้ (ฝั่งตะวันตก)

มีฝนฟ้าคะนองร้อยละ 40 ของพื้นที่ ส่วนมากบริเวณจังหวัดพังงา ภูเก็ต กระบี่ ตรัง และสตูล อุณหภูมิต่ำสุด 24-26 องศาเซลเซียส อุณหภูมิสูงสุด 32-34 องศาเซลเซียส ลมตะวันออก ความเร็ว 15-30 กม./ชม. ทะเลมีคลื่นสูงประมาณ 1 เมตร บริเวณที่มีฝนฟ้าคะนองคลื่นสูง 1-2 เมตร

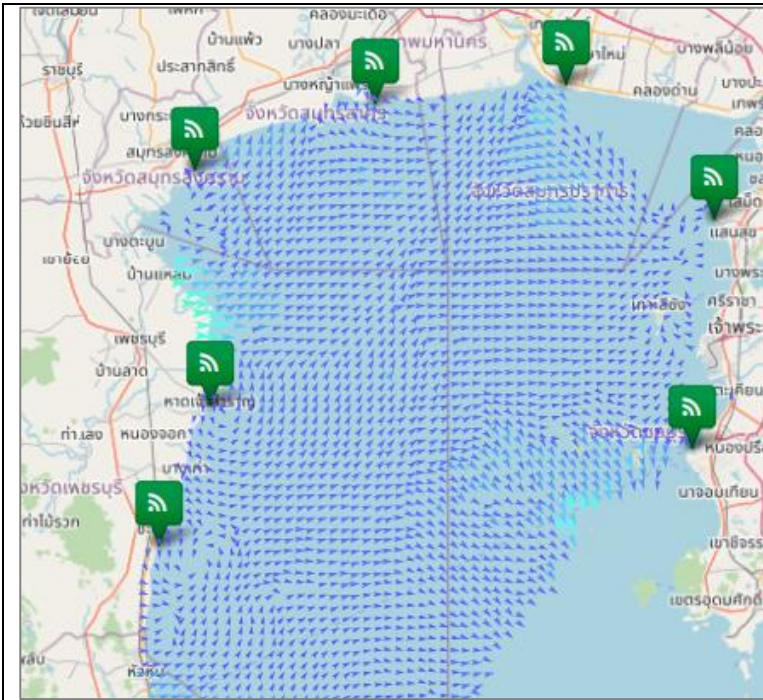
ตารางแสดงตัวอย่างความสูงคลื่น และสภาพท้องทะเลจาก CCTV ของสถานีตรวจวัดเรดาร์ชายฝั่ง ในทั้ง 7 พื้นที่

สถานี	ความสูงคลื่น	สภาพท้องทะเล จาก CCTV
หาดเล็ก ต.หาดเล็ก อ.คลองใหญ่ จ.ตราด	<p>KLON : Wave Height</p>	<p>2021-05-05 08:28:15 Wed GISTDA COASTAL</p>
หาดพุน อ.บ้านฉาง จ.ระยอง	<p>PYUN : Wave Height</p>	<p>2021-05-05 09:41:11 Wed GISTDA COASTAL RADAR STATION</p>
สวนสาธารณะเฉลิม พระเกียรติสมเด็จพระนางเจ้าสิริกิติ์ อ.เมืองสมุทรสงคราม จ.สมุทรสงคราม	<p>SASO : Wave Height</p>	<p>05-05-2021 Wed 09:39:10 GISTDA COASTAL RADAR STATION SASO Outdoor</p>
บ้านพักรับรอง เลขาธิการสำนัก นายกรัฐมนตรี แหลมแท่น อ.เมือง ชลบุรี จ.ชลบุรี	<p>LAMT : Wave Height</p>	<p>05-05-2021 Wed 09:39:12 GISTDA COASTAL RADAR STATION LAMTIAN OUTDOOR</p>

สถานี	ความสูงคลื่น	สภาพท้องทะเล จาก CCTV
สถานีอุตุนิยมวิทยา เพชรบุรี อ.เมือง เพชรบุรี จ.เพชรบุรี	<p style="text-align: center;">PHET : Wave Height</p> <p style="text-align: center;">Time Measurement</p>	<p style="text-align: center;">PHETCHABURI OUTDOOR</p>
ศูนย์วิจัยพันธุ์กุ้งสุ ราษฎร์ธานี สวทช. อ.ไชยา จ.สุราษฎร์ธานี	<p style="text-align: center;">CHAI : Wave Height</p> <p style="text-align: center;">Time Measurement</p>	<p style="text-align: center;">CHAI OUTDOOR</p>
รร.สทิงพระวิทยา อ.สทิงพระ จ.สงขลา	<p style="text-align: center;">SATI : Wave Height</p> <p style="text-align: center;">Time Measurement</p>	<p style="text-align: center;">SATINGPRA OUTDOOR</p>
สถานีอุตุนิยมวิทยา กระบี่ (เกาะลันตา) ต.เกาะลันตาใหญ่ อ.เกาะลันตา จ.กระบี่	<p style="text-align: center;">LATA : Wave Height</p> <p style="text-align: center;">Time Measurement</p>	<p style="text-align: center;">LATA</p>



ลักษณะการเคลื่อนที่ของกระแสน้ำผิวน้ำทะเลเฉลี่ย จากข้อมูลเรดาร์ชายฝั่ง  
ในวันอังคารที่ 4 พฤษภาคม 2564 เวลา 00:00 น. ถึงวันพุธที่ 5 พฤษภาคม 2564 เวลา 00:00 น.



**อ่าวไทยตอนบน**

มีความเร็วเปลี่ยนแปลงระหว่าง 0.05-34.92 เซนติเมตรต่อวินาที คิดเป็นค่าเฉลี่ย 6.82 เซนติเมตรต่อวินาที โดยมีลักษณะทิศทางการเคลื่อนที่ของกระแสน้ำโดยรวมเคลื่อนที่ไปในทิศตะวันออกเฉียงใต้ ความสูงคลื่น ณ เวลา 10:00 น. ต่ำกว่า 1 เมตร

**อ่าวไทยตอนกลาง**

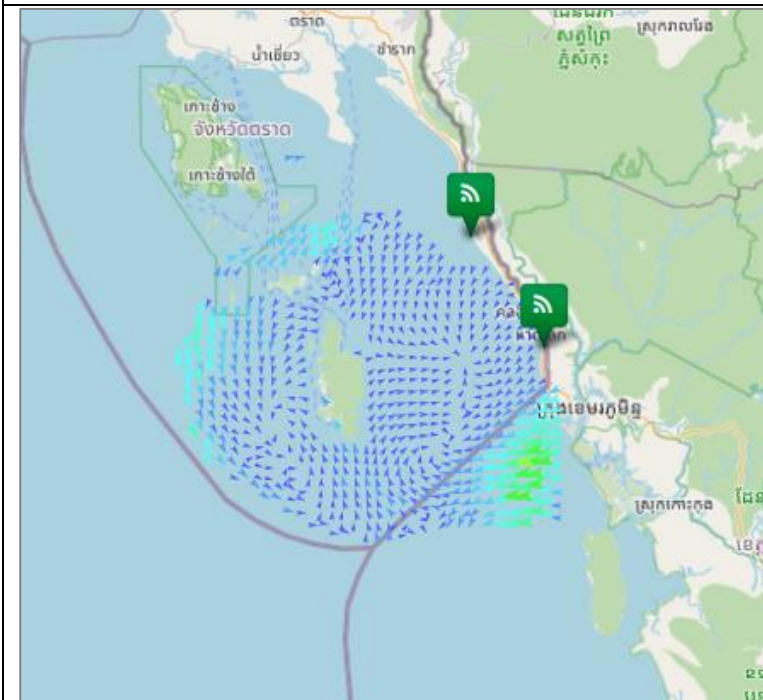
หมายเหตุ : ระบบการรับ - ส่งข้อมูลขัดข้อง อยู่ระหว่างการตรวจสอบ

**อ่าวไทยตอนล่าง**

หมายเหตุ : ระบบการรับ - ส่งข้อมูลขัดข้อง อยู่ระหว่างการตรวจสอบ

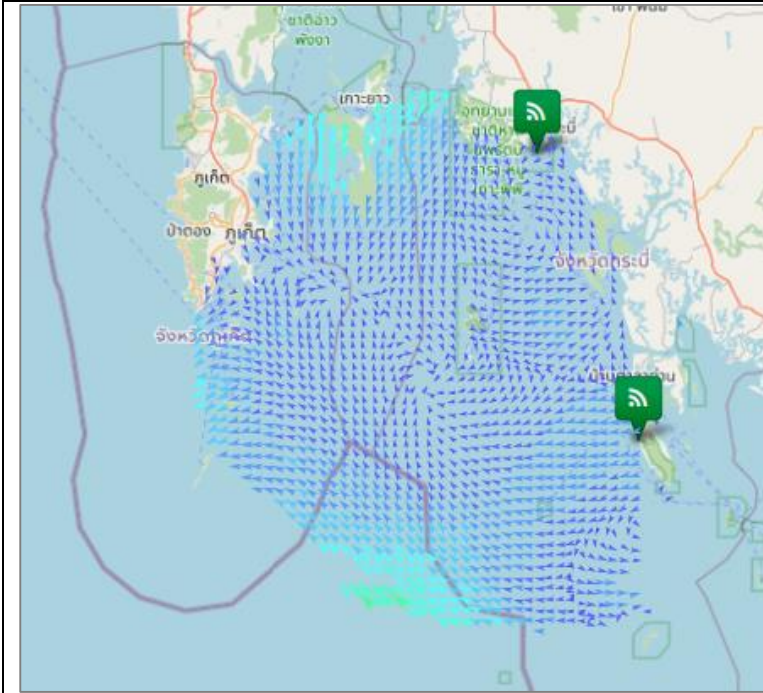
**อ่าวไทยฝั่งตะวันออก (อ่าวระยอง)**

หมายเหตุ : ระบบการรับ - ส่งข้อมูลขัดข้อง อยู่ระหว่างการตรวจสอบ



**อ่าวไทยฝั่งตะวันออก(อ่าวตราด)**

มีความเร็วเปลี่ยนแปลงระหว่าง 0.27-47.91 เซนติเมตรต่อวินาที คิดเป็นค่าเฉลี่ย 10.01 เซนติเมตรต่อวินาที โดยมีลักษณะทิศทางการเคลื่อนที่ของกระแสน้ำโดยรวมเคลื่อนที่ไปในทิศตะวันตกเฉียงใต้ ความสูงคลื่น ณ เวลา 10:00 น. ต่ำกว่า 1 เมตร



### ทะเลอันดามัน (กระบี่)

มีความเร็วเปลี่ยนแปลงระหว่าง 0.16-35.47 เซนติเมตรต่อวินาที คิดเป็นค่าเฉลี่ย 9.10 เซนติเมตรต่อวินาที โดยมีลักษณะทิศทางการเคลื่อนที่ของกระแสน้ำ โดยรวมเคลื่อนที่ไปในทิศตะวันตกเฉียงใต้ ความสูงคลื่น ณ เวลา 10:00 น. ต่ำกว่า 1 เมตร

current      wave height

- < 10 cm/s
- 10-19 cm/s
- 20-29 cm/s
- 30-39 cm/s
- 40-49 cm/s
- 50-59 cm/s
- 60-69 cm/s
- 70-79 cm/s
- > 80 cm/s

- < 1 m
- 1-2 m
- > 2 m

### การอ้างอิงข้อมูล

สำนักงานพัฒนาเทคโนโลยีอวกาศและภูมิสารสนเทศ (องค์การมหาชน). 2562. สภาวะคลื่นและกระแสน้ำในอ่าวไทยและทะเลอันดามัน โดยข้อมูลเรดาร์ชายฝั่ง วันพุธที่ 5 พฤษภาคม พ.ศ. 2564

จากเว็บไซต์ <http://coastalradar.gistda.or.th> และแอปพลิเคชัน Gcoast ทั้งระบบ Android และ iOS

**หมายเหตุ** ขอสงวนสิทธิ์ ข้อความ ภาพ แผนที่ ที่ปรากฏในเอกสารนี้ จัดทำขึ้นโดยยังไม่ผ่านการตรวจสอบพื้นที่จริง ไม่สามารถใช้อ้างอิงเป็นเหตุทางกฎหมายได้



**Coastal Radar**  
(Website)



**Gcoast**  
(iOS)



**Gcoast**  
(Android)