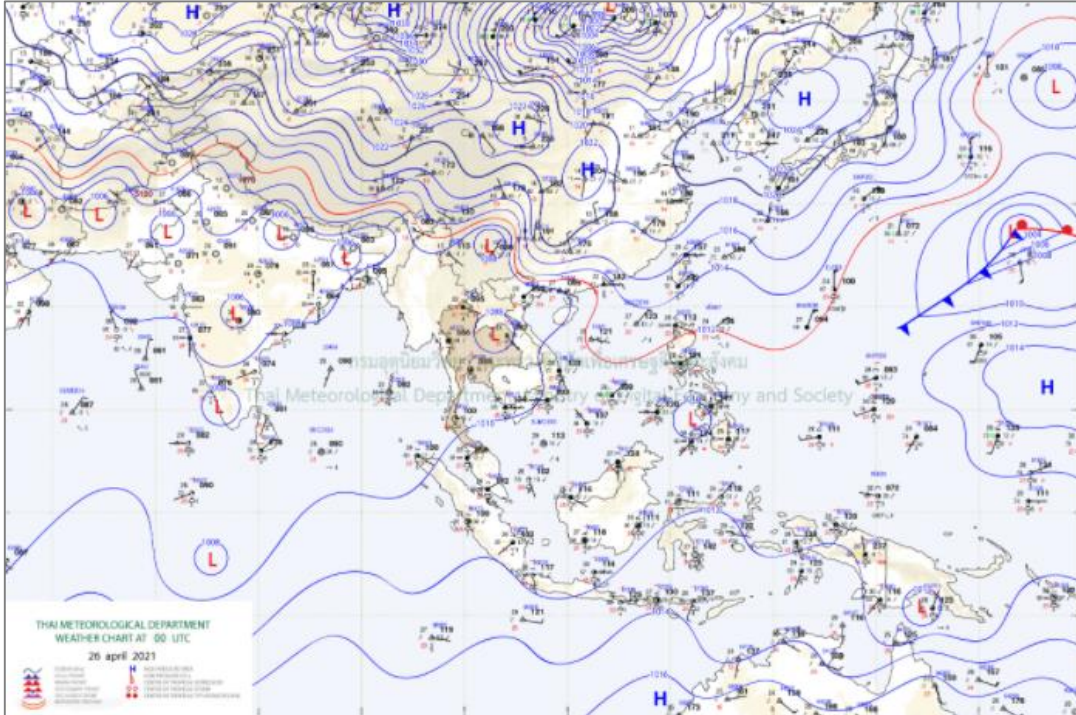


## สภาวะคลื่นและกระแสน้ำในอ่าวไทยและทะเลอันดามัน จากข้อมูลเรดาร์ชายฝั่ง วันจันทร์ที่ 26 เมษายน พ.ศ. 2564

### ข้อมูลสภาพอากาศจากกรมอุตุนิยมวิทยา



แผนที่อากาศผิวพื้นวันที่ 26 เมษายน 2564 เวลา 07.00 น. ความกดอากาศต่ำเนื่องจากความร้อนปกคลุมประเทศไทยตอนบน

ที่มา: <http://www.tmd.go.th>

### สภาพอากาศภาคตะวันออก

อากาศร้อนในตอนกลางวัน กับมีฝนฟ้าคะนองร้อยละ 30 ของพื้นที่ กับมีลมกระโชกแรงบางแห่ง ส่วนมากบริเวณจังหวัดนครนายก ปราจีนบุรี สระแก้ว ฉะเชิงเทรา จันทบุรี และตราด อุณหภูมิต่ำสุด 24-28 องศาเซลเซียส อุณหภูมิสูงสุด 31-37 องศาเซลเซียส ลมตะวันตกเฉียงใต้ ความเร็ว 10-30 กม./ชม. ทะเลมีคลื่นต่ำกว่า 1 เมตร บริเวณที่มีฝนฟ้าคะนองคลื่นสูงมากกว่า 1 เมตร

### สภาพอากาศภาคใต้ (ฝั่งตะวันออก)

มีฝนฟ้าคะนองร้อยละ 40 ของพื้นที่ บริเวณจังหวัดเพชรบุรี ประจวบคีรีขันธ์ ชุมพร สุราษฎร์ธานี นครศรีธรรมราช พัทลุง และสงขลา อุณหภูมิต่ำสุด 24-27 องศาเซลเซียส อุณหภูมิสูงสุด 34-36 องศาเซลเซียส ลมตะวันตกเฉียงใต้ ความเร็ว 15-30 กม./ชม. ทะเลมีคลื่นสูงประมาณ 1 เมตร บริเวณที่มีฝนฟ้าคะนองคลื่นสูง 1-2 เมตร

### สภาพอากาศภาคใต้ (ฝั่งตะวันตก)

มีฝนฟ้าคะนองร้อยละ 60 ของพื้นที่ บริเวณจังหวัดระนอง พังงา ภูเก็ต กระบี่ ตรัง และสตูล อุณหภูมิต่ำสุด 22-27 องศาเซลเซียส อุณหภูมิสูงสุด 32-34 องศาเซลเซียส ลมตะวันตก ความเร็ว 15-35 กม./ชม. ทะเลมีคลื่นสูง 1-2 เมตร บริเวณที่มีฝนฟ้าคะนองคลื่นสูงประมาณ 2 เมตร

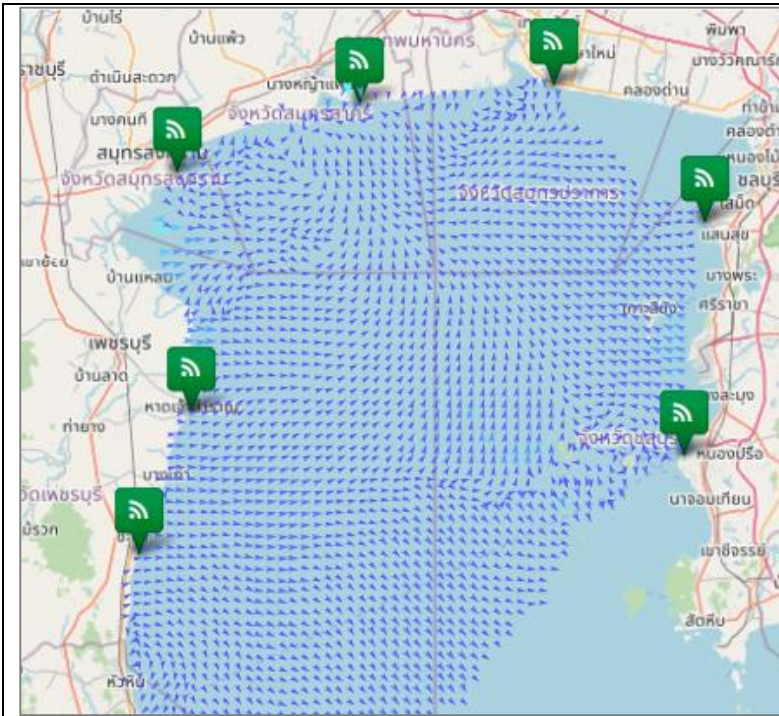
ตารางแสดงตัวอย่างความสูงคลื่น และสภาพท้องทะเลจาก CCTV ของสถานีตรวจวัดเรดาร์ชายฝั่ง ในทั้ง 7 พื้นที่

สถานี	ความสูงคลื่น	สภาพท้องทะเล จาก CCTV
หาดเล็ก ต.หาดเล็ก อ.คลองใหญ่ จ.ตราด	<p>KLON : Wave Height</p>	
หาดพยุห์ อ.บ้านฉาง จ.ระยอง	<p>PYUN : Wave Height</p>	
สวนสาธารณะเฉลิม พระเกียรติสมเด็จพระนางเจ้าสิริกิติ์ อ.เมืองสมุทรสงคราม จ.สมุทรสงคราม	<p>SASO : Wave Height</p>	
บ้านพักรับรอง เลขาธิการสำนัก นายกรัฐมนตรี แหลมแท่น อ.เมือง ชลบุรี จ.ชลบุรี	<p>LAMT : Wave Height</p>	



สถานี	ความสูงคลื่น	สภาพท้องทะเล จาก CCTV
สถานีอุตุนิยมวิทยา เพชรบุรี อ.เมือง เพชรบุรี จ.เพชรบุรี	<p style="text-align: center;">PHET : Wave Height</p>	
ศูนย์วิจัยพันธุ์กุ้งสุ ราษฎร์ธานี สวทช. อ.ไชยา จ.สุราษฎร์ธานี	<p style="text-align: center;">CHAI : Wave Height</p>	
รร.สทิงพระวิทยา อ.สทิงพระ จ.สงขลา	<p style="text-align: center;">SATI : Wave Height</p>	
สถานีอุตุนิยมวิทยา กระบี่ (เกาะลันตา) ต.เกาะลันตาใหญ่ อ.เกาะลันตา จ.กระบี่	<p style="text-align: center;">LATA : Wave Height</p>	

**ลักษณะการเคลื่อนที่ของกระแสน้ำผิวหน้าน้ำทะเลเฉลี่ย จากข้อมูลเรดาร์ชายฝั่ง  
ในวันอาทิตย์ที่ 25 เมษายน 2564 เวลา 00:00 น. ถึงวันจันทร์ที่ 26 เมษายน 2564 เวลา 00:00 น.**



**อ่าวไทยตอนบน**

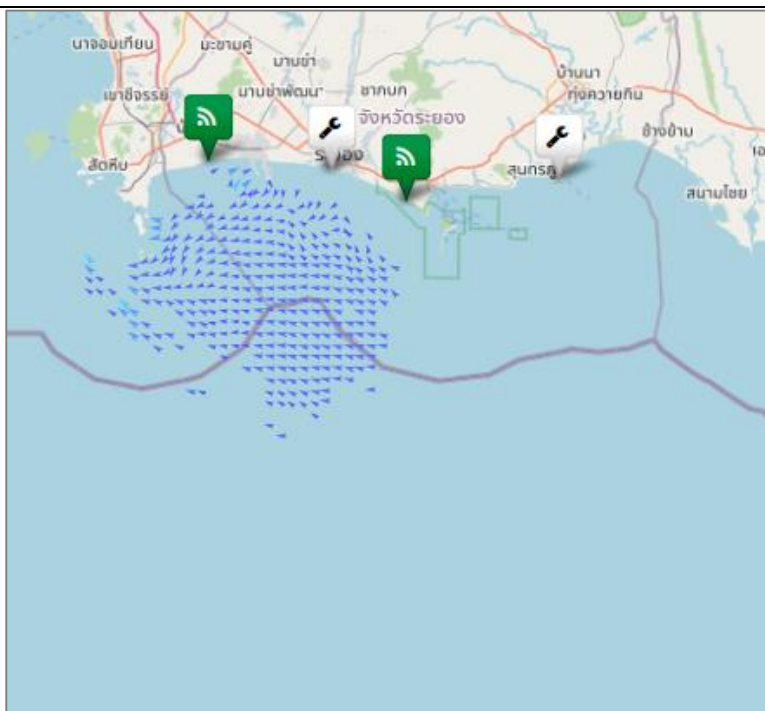
มีความเร็วเปลี่ยนแปลงระหว่าง 0.17-23.90 เซนติเมตรต่อวินาที คิดเป็นค่าเฉลี่ย 4.42 เซนติเมตรต่อวินาที โดยมีลักษณะทิศทางการเคลื่อนที่ของกระแสน้ำโดยรวมเคลื่อนที่ไปในทิศตะวันออกเฉียงใต้ ความสูงคลื่น ณ เวลา 10:00 น. ต่ำกว่า 1 เมตร

**อ่าวไทยตอนกลาง**

หมายเหตุ : ระบบการรับ - ส่งข้อมูลขัดข้อง อยู่ระหว่างการตรวจสอบ

**อ่าวไทยตอนล่าง**

หมายเหตุ : ระบบการรับ - ส่งข้อมูลขัดข้อง อยู่ระหว่างการตรวจสอบ



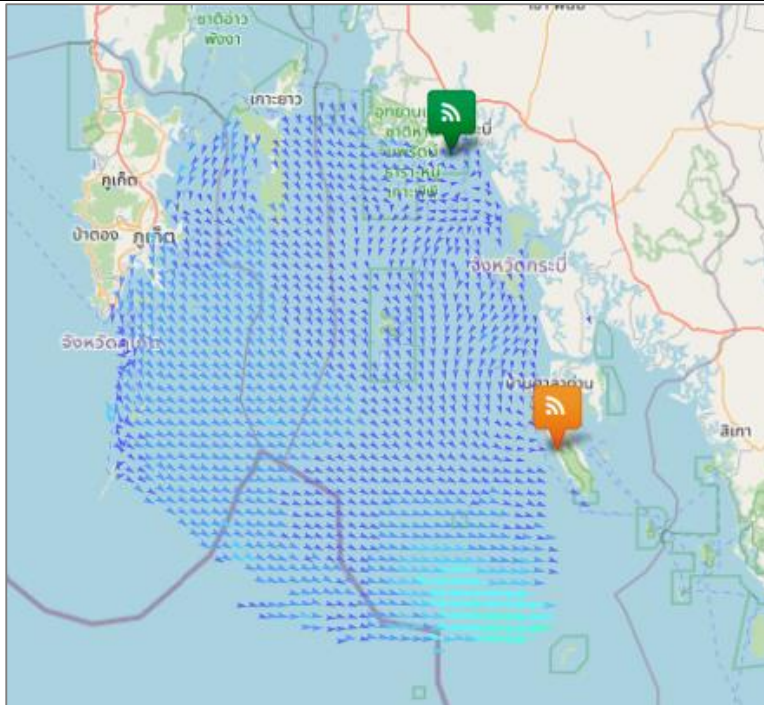
**อ่าวไทยฝั่งตะวันออก (อ่าวระยอง)**

มีความเร็วเปลี่ยนแปลงระหว่าง 0.29-19.95 เซนติเมตรต่อวินาที คิดเป็นค่าเฉลี่ย 5.96 เซนติเมตรต่อวินาที โดยมีลักษณะทิศทางการเคลื่อนที่ของกระแสน้ำโดยรวมเคลื่อนที่ไปในทิศตะวันตกเฉียงเหนือ ความสูงคลื่น ณ เวลา 10:00 น. ต่ำกว่า 1 เมตร



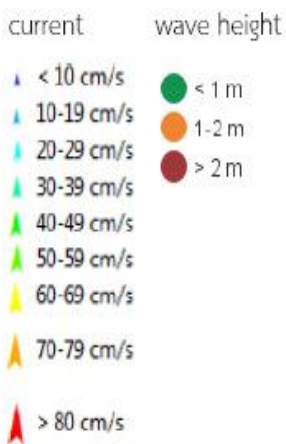
## อ่าวไทยฝั่งตะวันออก (อ่าวตราด)

หมายเหตุ : ระบบการรับ - ส่งข้อมูลขัดข้อง อยู่ระหว่างการตรวจสอบ



### ทะเลอันดามัน (กระบี่)

มีความเร็วเปลี่ยนแปลงระหว่าง 0.14-32.84 เซนติเมตรต่อวินาที คิดเป็นค่าเฉลี่ย 9.56 เซนติเมตรต่อวินาที โดยมีลักษณะทิศทางการเคลื่อนที่ของกระแสน้ำ โดยรวมเคลื่อนที่ไปในทิศตะวันออกเฉียงใต้ ความสูงคลื่น ณ เวลา 10:00 น. 1 - 2 เมตร



### การอ้างอิงข้อมูล

สำนักงานพัฒนาเทคโนโลยีอวกาศและภูมิสารสนเทศ (องค์การมหาชน). 2562. สภาวะคลื่นและกระแสน้ำในอ่าวไทยและทะเลอันดามัน โดยข้อมูลเรดาร์ชายฝั่ง วันจันทร์ที่ 26 เมษายน พ.ศ. 2564

จากเว็บไซต์ <http://coastalradar.gistda.or.th> และแอปพลิเคชัน Gcoast ทั้งระบบ Android และ iOS

หมายเหตุ ขอสงวนสิทธิ์ ข้อความ ภาพ แผนที่ ที่ปรากฏในเอกสารนี้ จัดทำขึ้นโดยยังไม่ผ่านการตรวจสอบพื้นที่จริง ไม่สามารถใช้อ้างอิงเป็นเหตุทางกฎหมายได้



Coastal Radar  
(Website)



Gcoast  
(iOS)



Gcoast  
(Android)