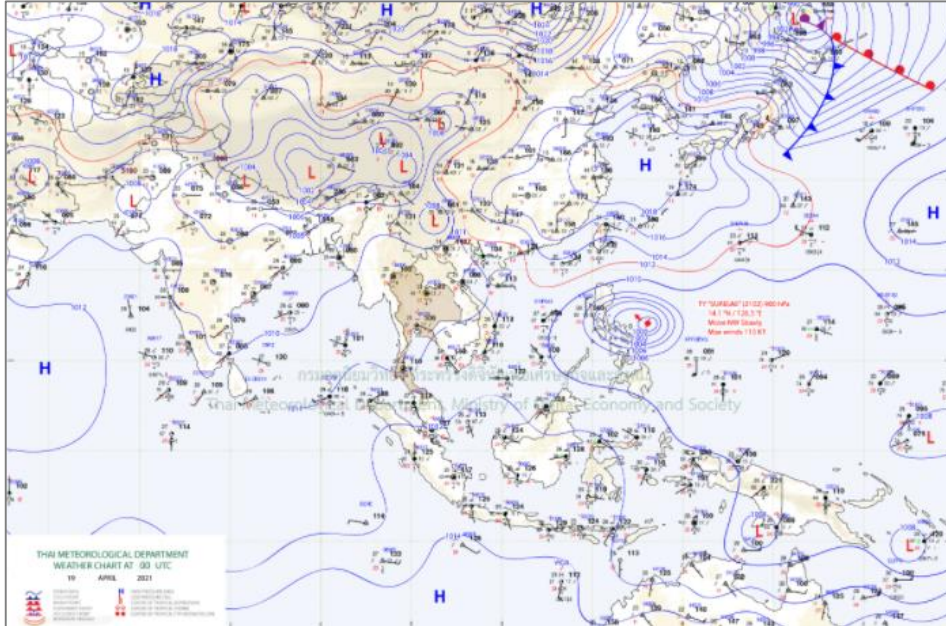


## สภาวะคลื่นและกระแสน้ำในอ่าวไทยและทะเลอันดามัน จากข้อมูลเรดาร์ชายฝั่ง วันจันทร์ที่ 19 เมษายน พ.ศ. 2564

### ข้อมูลสภาพอากาศจากกรมอุตุนิยมวิทยา



แผนที่อากาศผิวพื้นวันที่ 19 เมษายน 2564 เวลา 07.00 น. บริเวณความกดอากาศสูงหรือมวลอากาศเย็นกำลังอ่อนจากประเทศจีนปกคลุมประเทศเวียดนามและทะเลจีนใต้ สำหรับพายุไต้ฝุ่น “ซูรีแค” บริเวณมหาสมุทรแปซิฟิก นั้นไม่ส่งผลกระทบต่อประเทศไทย

ที่มา: <http://www.tmd.go.th>

### สภาพอากาศภาคตะวันออก

มีฝนฟ้าคะนองร้อยละ 40 ของพื้นที่ กับมีลมกระโชกแรงบางแห่ง ส่วนมากบริเวณจังหวัดนครนายก ปราจีนบุรี สระแก้ว ฉะเชิงเทรา ชลบุรี และระยอง อุณหภูมิต่ำสุด 24-27 องศาเซลเซียส อุณหภูมิสูงสุด 33-37 องศาเซลเซียส ลมตะวันตกเฉียงใต้ ความเร็ว 10-30 กม./ชม. ทะเลมีคลื่นต่ำกว่า 1 เมตร บริเวณที่มีฝนฟ้าคะนองคลื่นสูงมากกว่า 1 เมตร

### สภาพอากาศภาคใต้ (ฝั่งตะวันออก)

มีฝนฟ้าคะนองร้อยละ 60 ของพื้นที่ และมีฝนตกหนักบางแห่ง บริเวณจังหวัดสุราษฎร์ธานี นครศรีธรรมราช พัทลุง และสงขลา อุณหภูมิต่ำสุด 24-25 องศาเซลเซียส อุณหภูมิสูงสุด 32-34 องศาเซลเซียส ลมตะวันตก ความเร็ว 15-30 กม./ชม. ทะเลมีคลื่นสูงประมาณ 1 เมตร บริเวณที่มีฝนฟ้าคะนองคลื่นสูง 1-2 เมตร

### สภาพอากาศภาคใต้ (ฝั่งตะวันตก)

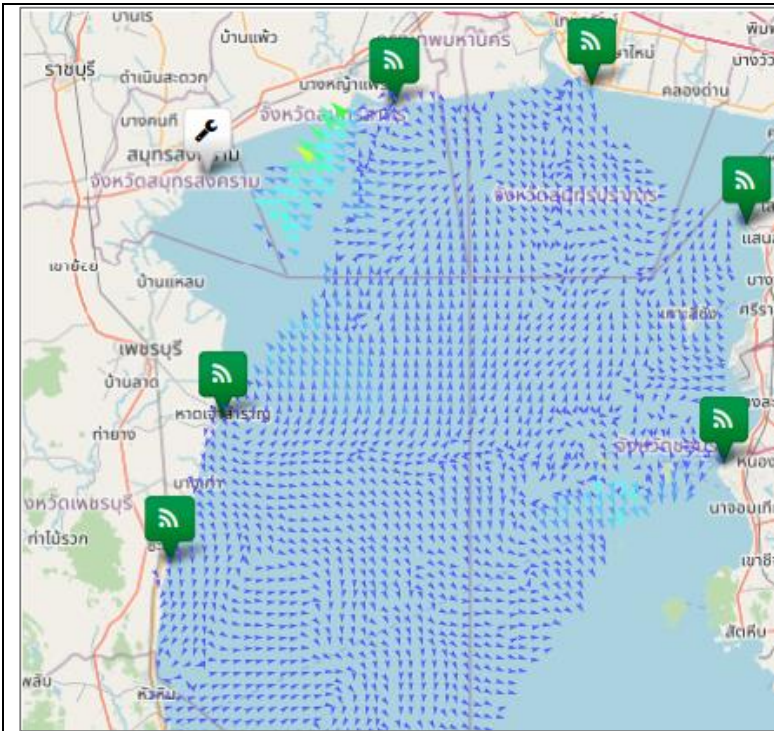
มีฝนฟ้าคะนองร้อยละ 60 ของพื้นที่ ส่วนมากบริเวณจังหวัดระนอง พังงา ภูเก็ต กระบี่ ตรัง และสตูล อุณหภูมิต่ำสุด 24-26 องศาเซลเซียส อุณหภูมิสูงสุด 33-34 องศาเซลเซียส ลมตะวันตก ความเร็ว 15-30 กม./ชม. ทะเลมีคลื่นสูงประมาณ 1 เมตร บริเวณที่มีฝนฟ้าคะนองคลื่นสูง 1-2 เมตร

ตารางแสดงตัวอย่างความสูงคลื่น และสภาพท้องทะเลจาก CCTV ของสถานีตรวจวัดเรดาร์ชายฝั่ง ในทั้ง 7 พื้นที่

| สถานี  | ความสูงคลื่น              | สภาพท้องทะเล จาก CCTV |
|--|---------------------------|-----------------------|
| หาดเล็ก ต.หาดเล็ก<br>อ.คลองใหญ่<br>จ.ตราด  | <p>KLON : Wave Height</p> |                       |
| หาดพุน อ.บ้านฉาง<br>จ.ระยอง  | <p>PYUN : Wave Height</p> |                       |
| สถานีตากอากาศบาง<br>ปู อ.บางปู<br>จ.สมุทรปราการ  | <p>SAPA : Wave Height</p> |                       |
| บ้านพักรับรอง<br>เลขาธิการสำนัก<br>นายกรัฐมนตรี<br>แหลมแท่น อ.เมือง<br>ชลบุรี จ.ชลบุรี | <p>LAMT : Wave Height</p> |                       |

|   |                           |  |
|---|---------------------------|--|
| <p>สถานีอุตุนิยมวิทยา<br/>เพชรบุรี อ.เมือง<br/>เพชรบุรี จ.เพชรบุรี</p>                            | <p>PHET : Wave Height</p> | <p>19-04-2021 Mon 10:53:15<br/>GISTDA COASTAL RADAR STATION</p> <p>PHETCHABURI OUTDOOR</p> |
| <p>ศูนย์วิจัยพันธุ์กุ้งสุ<br/>ราษฎร์ธานี สวทช.<br/>อ.ไชยา<br/>จ.สุราษฎร์ธานี</p>                  | <p>CHAI : Wave Height</p> | <p>04-19-2021 Mon 10:53:54<br/>GISTDA COASTAL RADAR STATION</p> <p>CHAI OUTDOOR</p>        |
| <p>รร.สทิงพระวิทยา<br/>อ.สทิงพระ จ.สงขลา</p>  | <p>SATI : Wave Height</p> | <p>04-19-2021 Mon 10:52:49<br/>GISTDA COASTAL RADAR STATION</p> <p>SATINGPRA OUTDOOR</p>   |
| <p>สถานีอุตุนิยมวิทยา<br/>กระบี่ (เกาะลันตา)<br/>ต.เกาะลันตาใหญ่<br/>อ.เกาะลันตา<br/>จ.กระบี่</p> | <p>LATA : Wave Height</p> | <p>2021 04 19 10:01:07 Mon<br/>GISTDA COASTAL RADAR STATION</p> <p>LATA</p>                |

**ลักษณะการเคลื่อนที่ของกระแสน้ำผิวหน้าน้ำทะเลเฉลี่ย จากข้อมูลเรดาร์ชายฝั่ง  
ในวันอาทิตย์ที่ 18 เมษายน 2564 เวลา 00:00 น. ถึงวันจันทร์ที่ 19 เมษายน 2564 เวลา 00:00 น.**



**อ่าวไทยตอนบน**

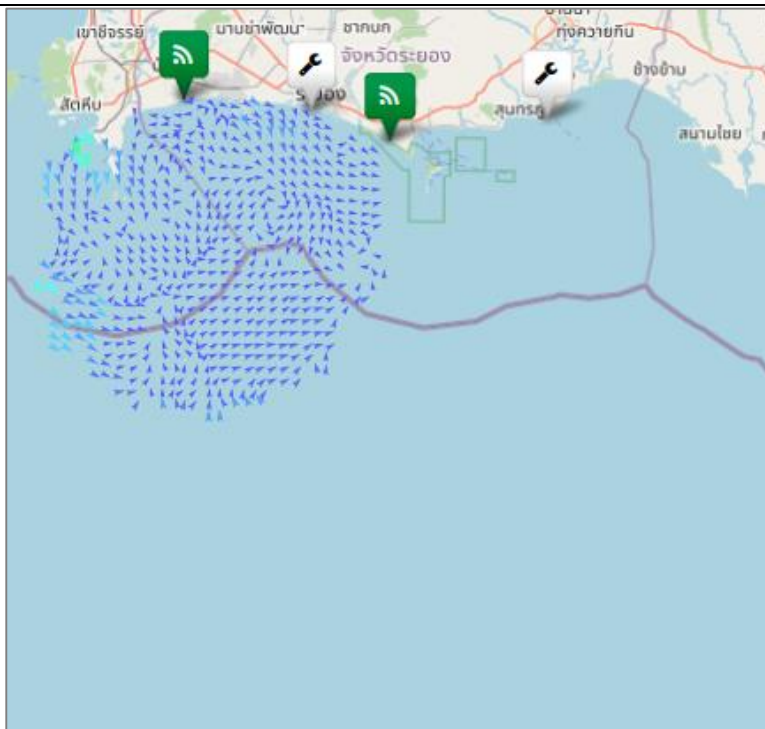
มีความเร็วเปลี่ยนแปลงระหว่าง 0.10-54.91 เซนติเมตรต่อวินาที คิดเป็นค่าเฉลี่ย 4.85 เซนติเมตรต่อวินาที โดยมีลักษณะทิศทางการเคลื่อนที่ของกระแสน้ำโดยรวมเคลื่อนที่ไปในทิศตะวันออกเฉียงใต้ ความสูงคลื่น ณ เวลา 10:00 น. ต่ำกว่า 1 เมตร

**อ่าวไทยตอนกลาง**

หมายเหตุ : ระบบการรับ – ส่งข้อมูลขัดข้อง อยู่ระหว่างการตรวจสอบ

**อ่าวไทยตอนล่าง**

หมายเหตุ : ระบบการรับ – ส่งข้อมูลขัดข้อง อยู่ระหว่างการตรวจสอบ

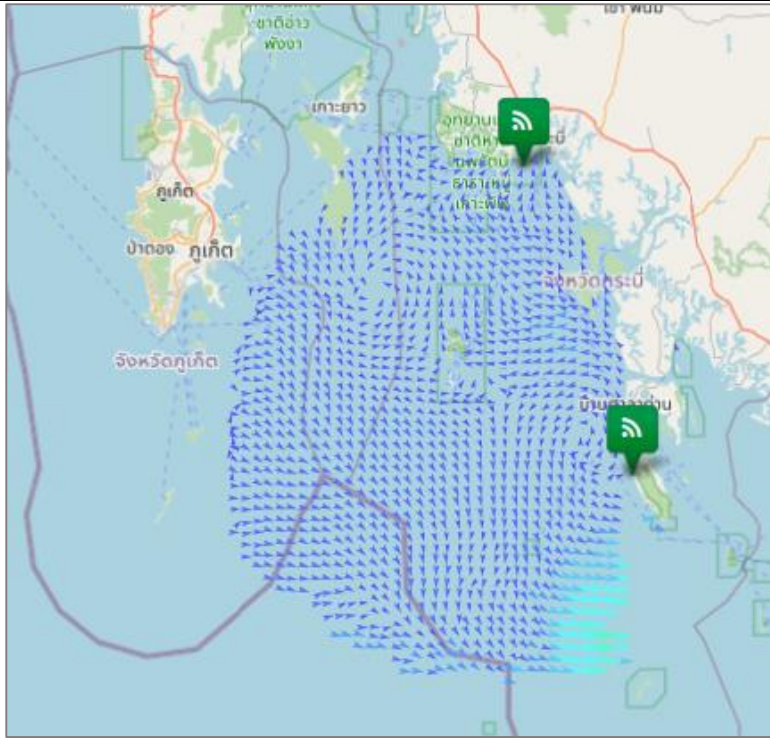


**อ่าวไทยฝั่งตะวันออก (อ่าวระยอง)**

มีความเร็วเปลี่ยนแปลงระหว่าง 0.13-36.95 เซนติเมตรต่อวินาที คิดเป็นค่าเฉลี่ย 4.67 เซนติเมตรต่อวินาที โดยมีลักษณะทิศทางการเคลื่อนที่ของกระแสน้ำโดยรวมเคลื่อนที่ไปในทิศตะวันออกเฉียงใต้ ความสูงคลื่น ณ เวลา 10:00 น. ต่ำกว่า 1 เมตร

## อ่าวไทยฝั่งตะวันออก (อ่าวตราด)

หมายเหตุ : ระบบการรับ - ส่งข้อมูลขัดข้อง อยู่ระหว่างการตรวจสอบ



### ทะเลอันดามัน (กระบี่)

มีความเร็วเปลี่ยนแปลงระหว่าง 0.04-33.13 เซนติเมตรต่อวินาที คิดเป็นค่าเฉลี่ย 6.20 เซนติเมตรต่อวินาที โดยมีลักษณะทิศทางการเคลื่อนที่ของกระแสน้ำ โดยรวมเคลื่อนที่ไปในทิศตะวันออกเฉียงใต้ ความสูงคลื่น ณ เวลา 10:00 น. ต่ำกว่า 1 เมตร

current      wave height

- < 10 cm/s
- 10-19 cm/s
- 20-29 cm/s
- 30-39 cm/s
- 40-49 cm/s
- 50-59 cm/s
- 60-69 cm/s
- 70-79 cm/s
- > 80 cm/s

- < 1 m
- 1-2 m
- > 2 m

### การอ้างอิงข้อมูล

สำนักงานพัฒนาเทคโนโลยีอวกาศและภูมิสารสนเทศ (องค์การมหาชน). 2562. สภาวะคลื่นและกระแสน้ำในอ่าวไทยและทะเลอันดามัน โดยข้อมูลเรดาร์ชายฝั่ง วันจันทร์ที่ 19 เมษายน พ.ศ. 2564

จากเว็บไซต์ <http://coastalradar.gistda.or.th> และแอปพลิเคชัน Gcoast ทั้งระบบ Android และ iOS

**หมายเหตุ** ขอสงวนสิทธิ์ ข้อความ ภาพ แผนที่ ที่ปรากฏในเอกสารนี้ จัดทำขึ้นโดยยังไม่ผ่านการตรวจสอบพื้นที่จริง ไม่สามารถใช้อ้างอิงเป็นเหตุทางกฎหมายได้



Coastal Radar  
(Website)



Gcoast  
(iOS)



Gcoast  
(Android)