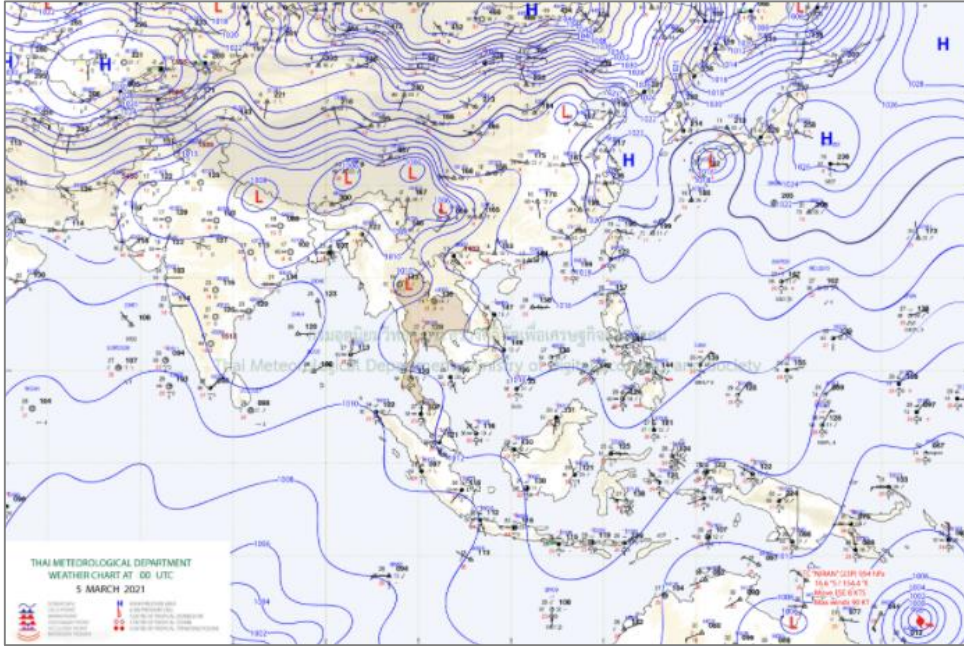


สถานะคลื่นและกระแสน้ำในอ่าวไทยและทะเลอันดามัน จากข้อมูลเรดาร์ชายฝั่ง วันศุกร์ที่ 5 มีนาคม พ.ศ. 2564

ข้อมูลสภาพอากาศจากกรมอุตุนิยมวิทยา



แผนที่อากาศผิวพื้นวันที่ 5 มีนาคม 2564 เวลา 07.00 น. ลมใต้และลมตะวันออกเฉียงใต้พัดนำความชื้นจากทะเลจีนใต้และอ่าวไทยเข้ามาปกคลุมภาคเหนือตอนล่าง ภาคตะวันออกเฉียงเหนือ ภาคกลาง และภาคตะวันออก ในขณะที่หย่อมความกดอากาศต่ำเนื่องจากความร้อนปกคลุมบริเวณภาคเหนือตอนบน
ที่มา: <http://www.tmd.go.th>

สภาพอากาศภาคตะวันออก

อากาศร้อนกับมีฟ้าหลัวในตอนกลางวัน โดยมีฝนฟ้าคะนองร้อยละ 20 ของพื้นที่ ส่วนมากบริเวณจังหวัดนครนายก ปราจีนบุรี ชลบุรี ระยอง จันทบุรี และตราด อุณหภูมิต่ำสุด 23-25 องศาเซลเซียส อุณหภูมิสูงสุด 32-36 องศาเซลเซียส ลมตะวันออกเฉียงใต้ ความเร็ว 15-30 กม./ชม. ทะเลมีคลื่นสูงประมาณ 1 เมตร บริเวณที่มีฝนฟ้าคะนองคลื่นสูง 1-2 เมตร

สภาพอากาศภาคใต้ (ฝั่งตะวันออก)

มีฝนฟ้าคะนองร้อยละ 10 ของพื้นที่ ส่วนมากบริเวณจังหวัดประจวบคีรีขันธ์ สงขลา ปัตตานี ยะลา และนราธิวาส อุณหภูมิต่ำสุด 23-24 องศาเซลเซียส อุณหภูมิสูงสุด 31-35 องศาเซลเซียส ลมตะวันออกเฉียงใต้ ความเร็ว 15-35 กม./ชม. ทะเลมีคลื่นสูง 1-2 เมตร บริเวณที่มีฝนฟ้าคะนองคลื่นสูงประมาณ 2 เมตร

สภาพอากาศภาคใต้ (ฝั่งตะวันตก)

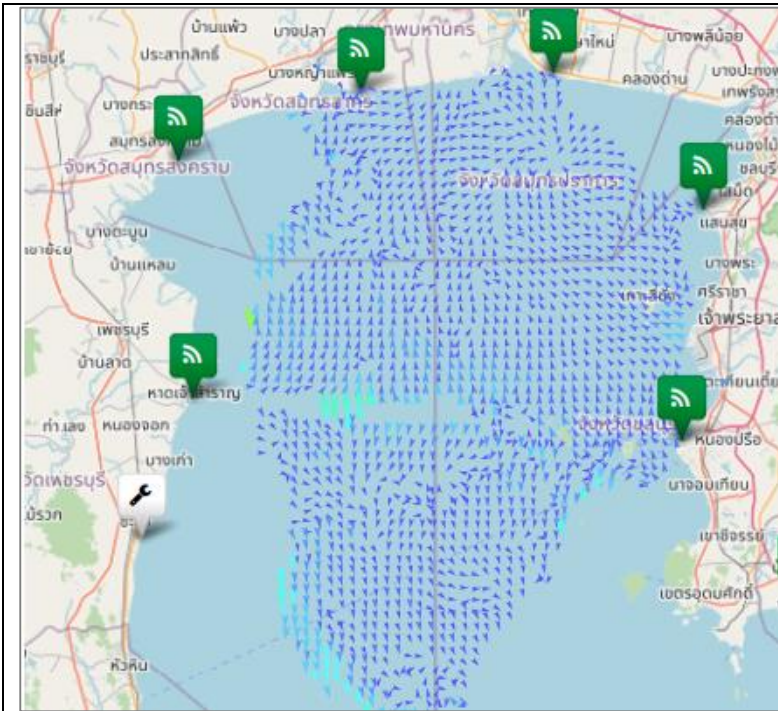
มีฝนฟ้าคะนองร้อยละ 10 ของพื้นที่ ส่วนมากบริเวณจังหวัดกระบี่ ตรัง และสตูล อุณหภูมิต่ำสุด 23-24 องศาเซลเซียส อุณหภูมิสูงสุด 34-36 องศาเซลเซียส ลมตะวันออกเฉียงใต้ ความเร็ว 15-30 กม./ชม. ทะเลมีคลื่นสูงประมาณ 1 เมตร ห่างฝั่งคลื่นสูงมากกว่า 1 เมตร

ตารางแสดงตัวอย่างความสูงคลื่น และสภาพท้องทะเลจาก CCTV ของสถานีตรวจวัดเรดาร์ชายฝั่ง ในทั้ง 7 พื้นที่

สถานี	ความสูงคลื่น	สภาพท้องทะเล จาก CCTV
หาดเล็ก ต.หาดเล็ก อ.คลองใหญ่ จ.ตราด	<p>KLON : Wave Height</p>	<p>2021-03-05 12:43:10 Fri GISTDA COASTAL</p>
หาดพุน อ.บ้านฉาง จ.ระยอง	<p>PYUN : Wave Height</p>	<p>2021-03-05 10:44:49 Fri GISTDA COASTAL RADAR STATION</p>
สถานีตากอากาศบาง ปู อ.บางปู จ.สมุทรปราการ	<p>SAPA : Wave Height</p>	<p>05-03-2021 10:42:57 GISTDA COASTAL RADAR STATION</p>
เขาพระตำหนัก แหลมบาลีฮาย อ. บางละมุง จ.ชลบุรี	<p>PATT : Wave Height</p>	<p>05-03-2021 Fri 10:44:27 GISTDA COASTAL RADAR STATION</p>

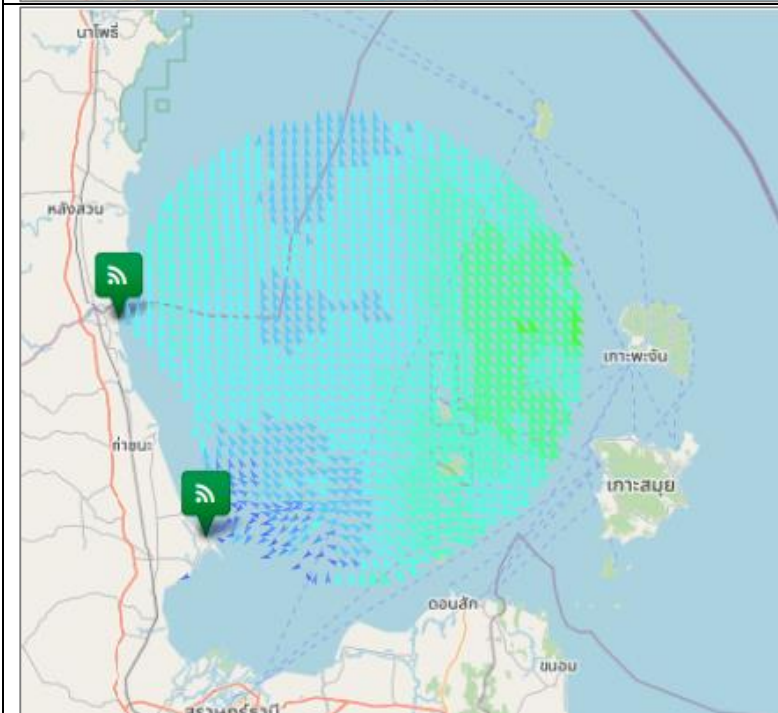
<p>สถานีอุตุนิยมวิทยา เพชรบุรี อ.เมือง เพชรบุรี จ.เพชรบุรี</p>	<p>PHET : Wave Height</p> <p>Time Measurement</p>	<p>05-03-2021 Fri 10:45:20 GISTDA COASTAL RADAR STATION</p> <p>PHETCHABURI OUTDOOR</p>
<p>ศูนย์วิจัยพันธุ์กุ้งสุ ราษฎร์ธานี สวทช. อ.ไชยา จ.สุราษฎร์ธานี</p>	<p>CHAI : Wave Height</p> <p>Time Measurement</p>	<p>03-05-2021 Fri 10:46:28 GISTDA COASTAL RADAR STATION</p> <p>CHAI OUTDOOR</p>
<p>ร.ร.สทิงพระวิทยา อ.สทิงพระ จ.สงขลา</p>	<p>SATI : Wave Height</p> <p>Time Measurement</p>	<p>03-05-2021 Fri 10:46:02 GISTDA COASTAL RADAR STATION</p> <p>SATINGPRA OUTDOOR</p>
<p>อ่าวน้ำเมา ต.ไสไทย อ.เมืองกระบี่ จ.กระบี่</p>	<p>NANG : Wave Height</p> <p>Time Measurement</p>	<p>2021-03-05 10:48:23 Fri GISTDA COASTAL RADAR STATION</p> <p>NANG</p>

ลักษณะการเคลื่อนที่ของกระแสน้ำผิวหน้าทะเลเฉลี่ย จากข้อมูลเรดาร์ชายฝั่ง
ในวันพฤหัสบดีที่ 4 มีนาคม 2564 เวลา 00:00 น. ถึงวันศุกร์ที่ 5 มีนาคม 2564 เวลา 00:00 น.



อ่าวไทยตอนบน

มีความเร็วเปลี่ยนแปลงระหว่าง 0.10-46.54 เซนติเมตรต่อวินาที คิดเป็นค่าเฉลี่ย 5.66 เซนติเมตรต่อวินาที โดยมีลักษณะทิศทางการเคลื่อนที่ของกระแสน้ำโดยรวมเคลื่อนที่ไปในทิศตะวันตกเฉียงใต้ ความสูงคลื่น ณ เวลา 10:00 น. ต่ำกว่า 1 เมตร

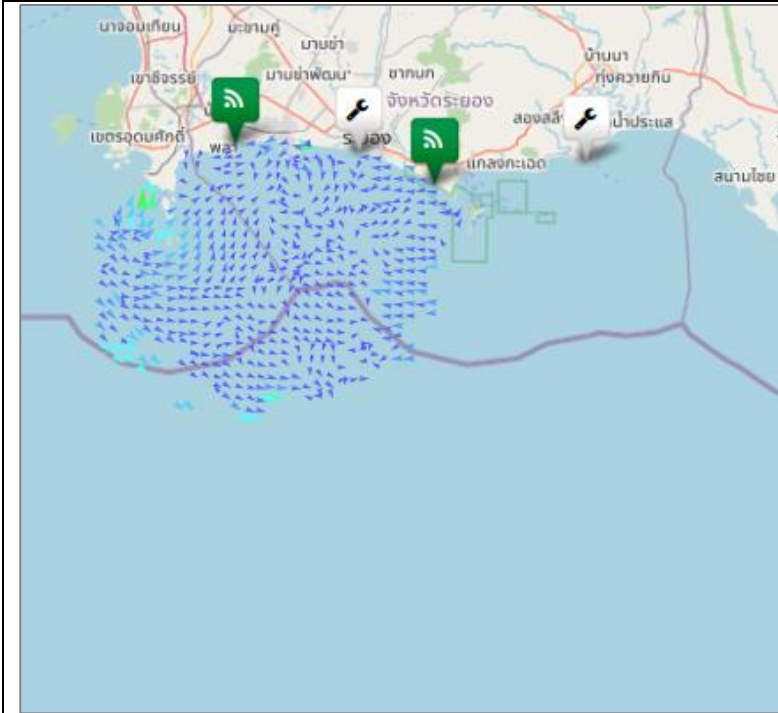


อ่าวไทยตอนกลาง

มีความเร็วเปลี่ยนแปลงระหว่าง 3.89-42.60 เซนติเมตรต่อวินาที คิดเป็นค่าเฉลี่ย 25.14 เซนติเมตรต่อวินาที โดยมีลักษณะทิศทางการเคลื่อนที่ของกระแสน้ำโดยรวมเคลื่อนที่ไปในทิศตะวันตกเฉียงเหนือ ความสูงคลื่น ณ เวลา 10:00 น. ต่ำกว่า 1 เมตร

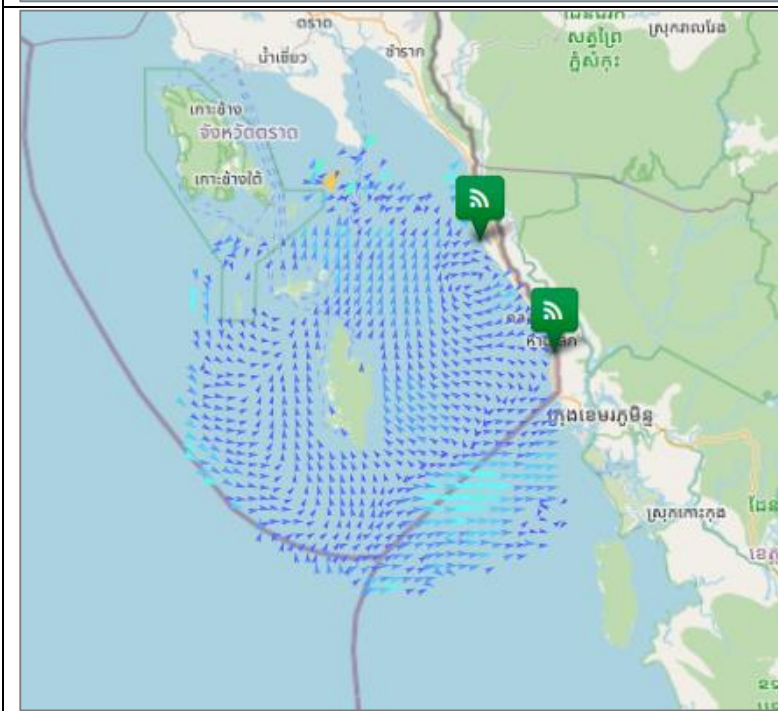
อ่าวไทยตอนล่าง

หมายเหตุ : ระบบการรับ – ส่งข้อมูลขัดข้อง อยู่ระหว่างการตรวจสอบ



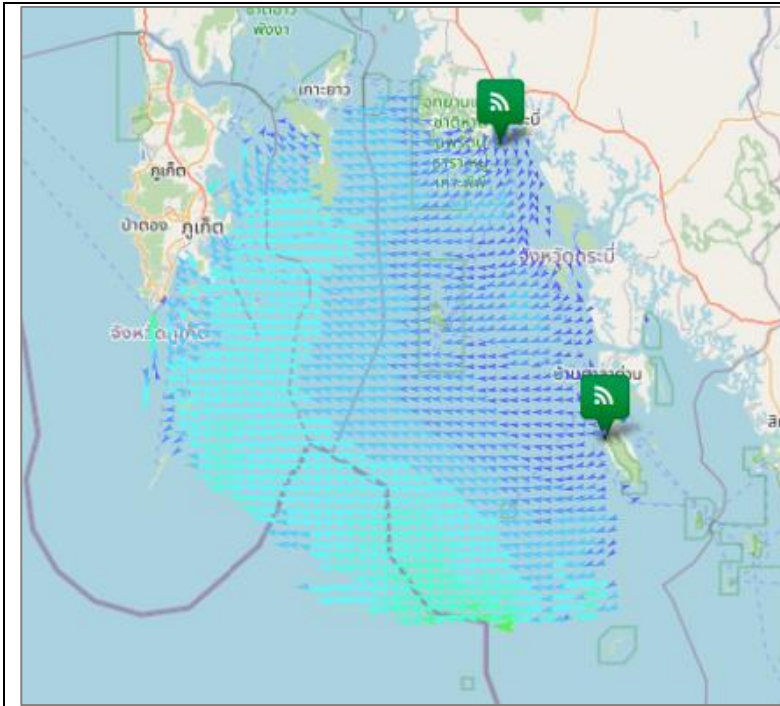
อ่าวไทยฝั่งตะวันออก (อ่าวระยอง)

มีความเร็วเปลี่ยนแปลงระหว่าง 0.13-40.05 เซนติเมตรต่อวินาที คิดเป็นค่าเฉลี่ย 5.82 เซนติเมตรต่อวินาที โดยมีลักษณะทิศทางการเคลื่อนที่ของกระแสน้ำโดยรวมเคลื่อนที่ไปในทิศตะวันออกเฉียงใต้ ความสูงคลื่น ณ เวลา 10:00 น. ต่ำกว่า 1 เมตร



อ่าวไทยฝั่งตะวันออก (อ่าวตราด)

มีความเร็วเปลี่ยนแปลงระหว่าง 0.43-66.07 เซนติเมตรต่อวินาที คิดเป็นค่าเฉลี่ย 8.94 เซนติเมตรต่อวินาที โดยมีลักษณะทิศทางการเคลื่อนที่ของกระแสน้ำโดยรวมเคลื่อนที่ไปในทิศตะวันออกเฉียงใต้ ความสูงคลื่น ณ เวลา 10:00 น. ต่ำกว่า 1 เมตร



ทะเลอันดามัน (กระบี่)

มีความเร็วเปลี่ยนแปลงระหว่าง 0.02-40.07 เซนติเมตรต่อวินาที คิดเป็นค่าเฉลี่ย 17.28 เซนติเมตรต่อวินาที โดยมีลักษณะทิศทางการเคลื่อนที่ของกระแสน้ำ โดยรวมเคลื่อนที่ไปในทิศตะวันตกเฉียงเหนือ ความสูงคลื่น ณ เวลา 10:00 น. ต่ำกว่า 1 เมตร

current wave height



การอ้างอิงข้อมูล

สำนักงานพัฒนาเทคโนโลยีอวกาศและภูมิสารสนเทศ (องค์การมหาชน). 2562. สถานะคลื่นและกระแสน้ำในอ่าวไทยและทะเลอันดามัน โดยข้อมูลเรดาร์ชายฝั่ง วันศุกร์ที่ 5 มีนาคม พ.ศ. 2564

จากเว็บไซต์ <http://coastalradar.gistda.or.th> และแอปพลิเคชัน Gcoast ทั้งระบบ Android และ iOS

หมายเหตุ ขอสงวนสิทธิ์ ข้อความ ภาพ แผนที่ ที่ปรากฏในเอกสารนี้ จัดทำขึ้นโดยยังไม่ผ่านการตรวจสอบพื้นที่จริง ไม่สามารถใช้อ้างอิงเป็นเหตุทางกฎหมายได้



Coastal Radar
(Website)



Gcoast
(iOS)



Gcoast
(Android)