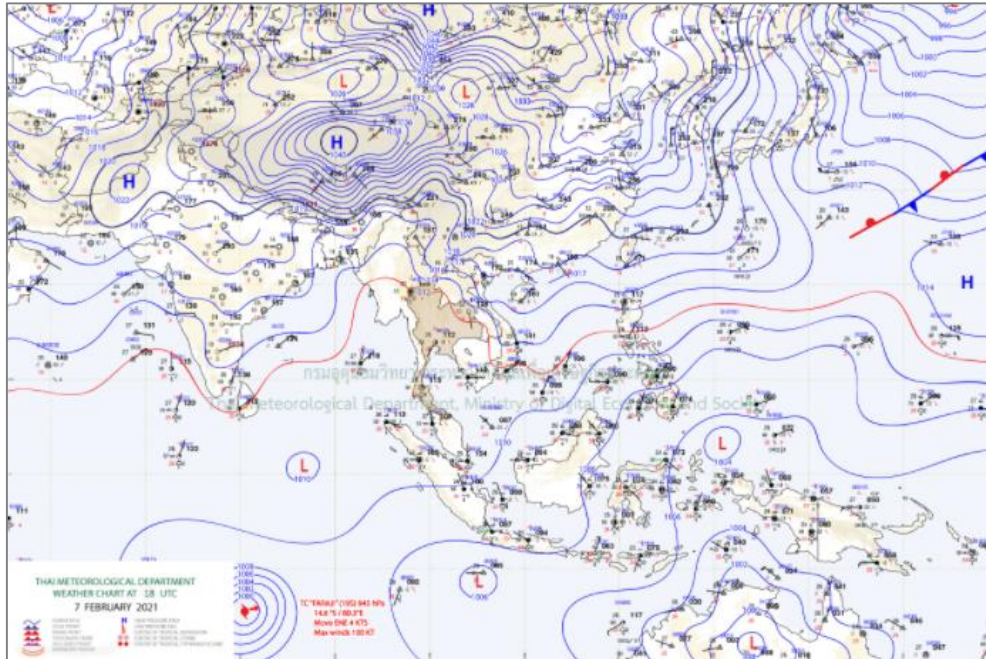


สถานะคลื่นและกระแสน้ำในอ่าวไทยและทะเลอันดามัน จากข้อมูลเรดาร์ชายฝั่ง วันจันทร์ที่ 8 กุมภาพันธ์ พ.ศ. 2564

ข้อมูลสภาพอากาศจากกรมอุตุนิยมวิทยา



แผนที่อากาศผิวพื้นวันที่ 8 กุมภาพันธ์ 2564 เวลา 01.00 น. บริเวณความกดอากาศสูงหรือมวลอากาศเย็นกำลังอ่อนปกคลุมภาคตะวันออกเฉียงเหนือตอนบนและทะเลจีนใต้ ประกอบกับมีหย่อมความกดอากาศต่ำบริเวณเกาะบอร์เนียว
ที่มา: <http://www.tmd.go.th>

สภาพอากาศภาคตะวันออกเฉียงเหนือ

เมฆบางส่วน กับมีหมอกในตอนเช้า โดยมีฝนเล็กน้อยบางแห่ง อุณหภูมิต่ำสุด 20-25 องศาเซลเซียส อุณหภูมิสูงสุด 31-36 องศาเซลเซียส ลมตะวันออกเฉียงเหนือ ความเร็ว 15-30 กม./ชม. ทะเลมีคลื่นสูงประมาณ 1 เมตร ห่างฝั่งคลื่นสูง 1-2 เมตร

สภาพอากาศภาคใต้ (ฝั่งตะวันออกเฉียงเหนือ)

เมฆบางส่วน กับมีฝนฟ้าคะนอง ร้อยละ 10 ของพื้นที่ ส่วนมากบริเวณจังหวัดชุมพร สุราษฎร์ธานี และนครศรีธรรมราช อุณหภูมิต่ำสุด 22-25 องศาเซลเซียส อุณหภูมิสูงสุด 30-34 องศาเซลเซียส ตั้งแต่จังหวัดนครศรีธรรมราชขึ้นมา: ลมตะวันออกเฉียงเหนือ ความเร็ว 15-35 กม./ชม. ทะเลมีคลื่นสูง 1-2 เมตร ตั้งแต่จังหวัดสงขลาลงไป: ลมตะวันออกเฉียงเหนือ ความเร็ว 20-35 กม./ชม. ทะเลมีคลื่นสูงประมาณ 2 เมตร

สภาพอากาศภาคใต้ (ฝั่งตะวันตก)

เมฆบางส่วน กับมีฝนฟ้าคะนอง ร้อยละ 10 ของพื้นที่ ส่วนมากบริเวณจังหวัดพังงา ภูเก็ต และกระบี่ อุณหภูมิต่ำสุด 22-25 องศาเซลเซียส อุณหภูมิสูงสุด 33-36 องศาเซลเซียส ลมตะวันออกเฉียงเหนือ ความเร็ว 15-30 กม./ชม. ทะเลมีคลื่นสูงประมาณ 1 เมตร ห่างฝั่งคลื่นสูง 1-2 เมตร

ตารางแสดงตัวอย่างความสูงคลื่น และสภาพท้องทะเลจาก CCTV ของสถานีตรวจวัดเรดาร์ชายฝั่ง ในทั้ง 7 พื้นที่

สถานี	ความสูงคลื่น	สภาพท้องทะเล จาก CCTV
หาดบ้านชั้น ต.ไม้รูด อ.คลองใหญ่ จ.ตราด	<p>BANC : Wave Height</p> <p>Time Measurement</p>	
หาดพยุห์ อ.บ้านฉาง จ.ระยอง	<p>PYUN : Wave Height</p> <p>Time Measurement</p>	
สวนสาธารณะเฉลิม พระเกียรติสมเด็จพระนางเจ้าสิริกิติ์ อ.เมืองสมุทรสงคราม จ.สมุทรสงคราม	<p>SASO : Wave Height</p> <p>Time Measurement</p>	
บ้านพักรับรอง เลขาธิการสำนัก นายกรัฐมนตรี แหลมแท่น อ.เมือง ชลบุรี จ.ชลบุรี	<p>LAMT : Wave Height</p> <p>Time Measurement</p>	

<p>สถานีอุตุนิยมวิทยา เพชรบุรี อ.เมือง เพชรบุรี จ.เพชรบุรี</p>	<p>PHET : Wave Height</p>	<p>08-02-2021 Mon 10:32:50 GISTDA COASTAL RADAR STATION</p> <p>PHETCHABURI OUTDOOR</p>
<p>ศูนย์วิจัยพันธุ์กุ้งสุ ราษฎร์ธานี สวทช. อ.ไชยา จ.สุราษฎร์ธานี</p>	<p>CHAI : Wave Height</p>	<p>02-08-2021 Mon 10:33:43 GISTDA COASTAL RADAR STATION</p> <p>CHAI OUTDOOR</p>
<p>ร.ร.สทิงพระวิทยา อ.สทิงพระ จ.สงขลา</p>	<p>SATI : Wave Height</p>	<p>02-08-2021 Mon 10:33:16 GISTDA COASTAL RADAR STATION</p> <p>SATINGPRA OUTDOOR</p>
<p>สถานีอุตุนิยมวิทยา กระบี่ (เกาะลันตา) ต.เกาะลันตาใหญ่ อ.เกาะลันตา จ.กระบี่</p>	<p>LATA : Wave Height</p>	<p>2021-02-08 10:32:14 Mon GISTDA COASTAL RADAR STATION</p> <p>LATA</p>

ลักษณะการเคลื่อนที่ของกระแสน้ำผิวหน้าน้ำทะเลเฉลี่ย จากข้อมูลเรดาร์ชายฝั่ง

ในวันอาทิตย์ที่ 7 กุมภาพันธ์ 2564 เวลา 00:00 น. ถึงวันจันทร์ที่ 8 กุมภาพันธ์ 2564 เวลา 00:00 น.

หมายเหตุ : ระบบการรับ - ส่งข้อมูลขัดข้องอยู่ระหว่างการตรวจสอบ

current	wave height	การอ้างอิงข้อมูล
<ul style="list-style-type: none"> < 10 cm/s 10-19 cm/s 20-29 cm/s 30-39 cm/s 40-49 cm/s 50-59 cm/s 60-69 cm/s 70-79 cm/s > 80 cm/s 	<ul style="list-style-type: none"> < 1 m 1-2 m > 2 m 	<p>สำนักงานพัฒนาเทคโนโลยีอวกาศและภูมิสารสนเทศ (องค์การมหาชน). 2562. สภาวะคลื่นและกระแสน้ำในอ่าวไทยและทะเลอันดามัน โดยข้อมูลเรดาร์ชายฝั่ง วันจันทร์ที่ 8 กุมภาพันธ์ พ.ศ. 2564</p> <p>จากเว็บไซต์ http://coastalradar.gistda.or.th และแอปพลิเคชัน Gcoast ทั้งระบบ Android และ iOS</p> <p>หมายเหตุ ขอสงวนสิทธิ์ ข้อความ ภาพ แผนที่ ที่ปรากฏในเอกสารนี้ จัดทำขึ้นโดยยังไม่ผ่านการตรวจสอบพื้นที่จริง ไม่สามารถใช้อ้างอิงเป็นเหตุทางกฎหมายได้</p>



Coastal Radar
(Website)



Gcoast
(iOS)



Gcoast
(Android)