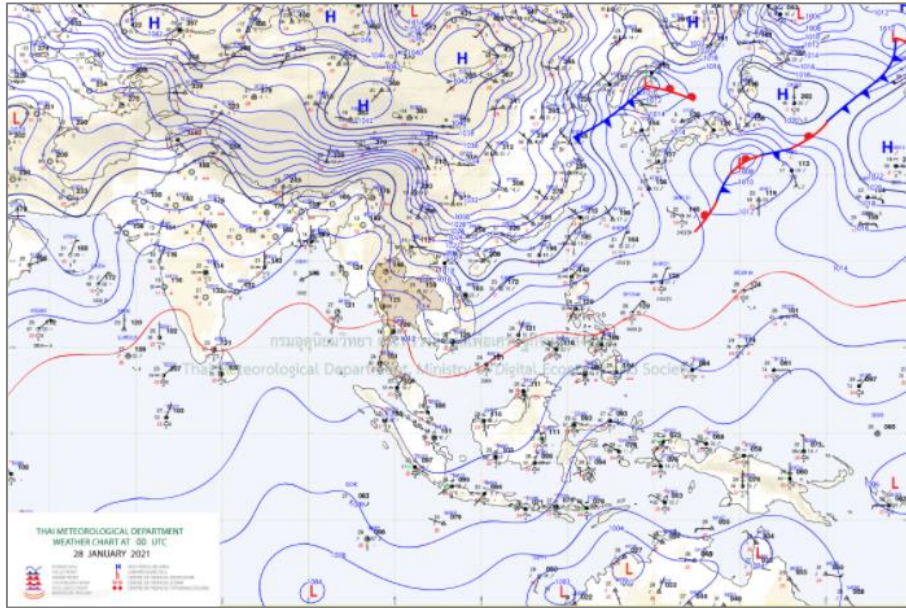


## สภาวะคลื่นและกระแสน้ำในอ่าวไทยและทะเลอันดามัน จากข้อมูลเรดาร์ชายฝั่ง วันพฤหัสบดีที่ 28 มกราคม พ.ศ. 2564

### ข้อมูลสภาพอากาศจากกรมอุตุนิยมวิทยา



แผนที่อากาศผิวพื้นวันที่ 28 มกราคม 2564 เวลา 07.00 น. บริเวณความกดอากาศสูงหรือมวลอากาศเย็นกำลังปานกลางแผ่ปกคลุมประเทศลาว เวียดนามตอนบน และทะเลจีนใต้

ที่มา: <http://www.tmd.go.th>

### สภาพอากาศภาคตะวันออก

มีหมอกในตอนเช้า โดยมีฝนเล็กน้อยบางแห่ง อุณหภูมิต่ำสุด 23-25 องศาเซลเซียส อุณหภูมิสูงสุด 31-35 องศาเซลเซียส ลมตะวันออกเฉียงใต้ ความเร็ว 15-30 กม./ชม. ทะเลมีคลื่นสูงประมาณ 1 เมตร ห่างฝั่งคลื่นสูง 1-2 เมตร

### สภาพอากาศภาคใต้ (ฝั่งตะวันออก)

เมฆบางส่วน กับมีฝนฟ้าคะนองร้อยละ 30 ของพื้นที่ ส่วนมากบริเวณจังหวัดชุมพร สุราษฎร์ธานี นครศรีธรรมราช สงขลา ปัตตานี และนราธิวาส อุณหภูมิต่ำสุด 22-25 องศาเซลเซียส อุณหภูมิสูงสุด 30-33 องศาเซลเซียส ลมตะวันออกเฉียงเหนือ ความเร็ว 15-35 กม./ชม. ทะเลมีคลื่นสูง 1-2 เมตร บริเวณที่มีฝนฟ้าคะนองคลื่นสูงประมาณ 2 เมตร

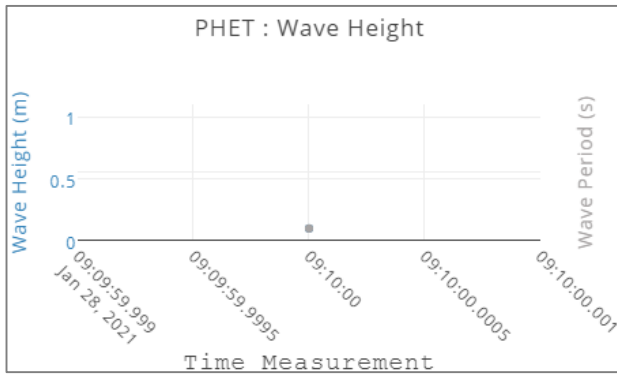
### สภาพอากาศภาคใต้ (ฝั่งตะวันตก)

เมฆบางส่วน กับมีฝนฟ้าคะนองร้อยละ 30 ของพื้นที่ ส่วนมากบริเวณจังหวัดระนอง ภูเก็ต พังงา และกระบี่ อุณหภูมิต่ำสุด 23-25 องศาเซลเซียส อุณหภูมิสูงสุด 32-35 องศาเซลเซียส ลมตะวันออกเฉียงเหนือ ความเร็ว 15-30 กม./ชม. ทะเลมีคลื่นสูงประมาณ 1 เมตร ห่างฝั่งคลื่นสูง 1-2 เมตร

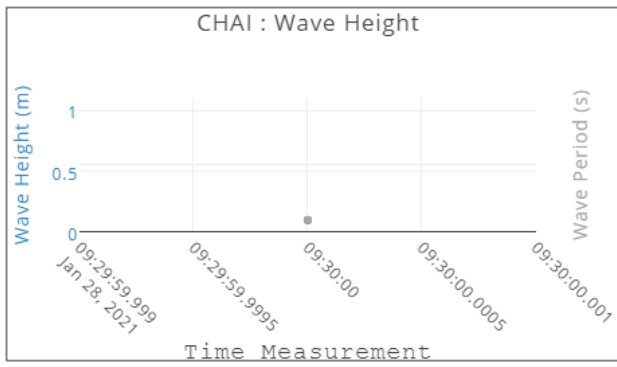
ตารางแสดงตัวอย่างความสูงคลื่น และสภาพท้องทะเลจาก CCTV ของสถานีตรวจวัดเรดาร์ชายฝั่ง ในทั้ง 7 พื้นที่

สถานี	ความสูงคลื่น	สภาพท้องทะเล จาก CCTV
หาดบ้านชั้น ต.ไม้รูด อ.คลองใหญ่ จ.ตราด	<p>BANC : Wave Height</p> <p>Time Measurement</p>	<p>2021-01-28 11:54:40 Thu GISTDA COASTAL RADAR STATION</p> <p>BANC</p>
หาดพยุห์ อ.บ้านฉาง จ.ระยอง	<p>PYUN : Wave Height</p> <p>Time Measurement</p>	<p>2021-01-28 11:54:28 Thu GISTDA COASTAL RADAR STATION</p>
สวนสาธารณะเฉลิม พระเกียรติสมเด็จพระ พระนางเจ้าสิริกิติ์ อ.เมืองสมุทรสงคราม จ.สมุทรสงคราม	<p>SASO : Wave Height</p> <p>Time Measurement</p>	<p>01-28-2021 Thu 11:53:16 GISTDA COASTAL RADAR STATION</p> <p>SASO Outdoor</p>
บ้านพักรับรอง เลขาธิการสำนัก นายกรัฐมนตรี แหลมแท่น อ.เมือง ชลบุรี จ.ชลบุรี	<p>LAMT : Wave Height</p> <p>Time Measurement</p>	<p>28-01-2021 Thu 11:52:38 GISTDA COASTAL RADAR STATION</p> <p>LANTAN OUTDOOR</p>

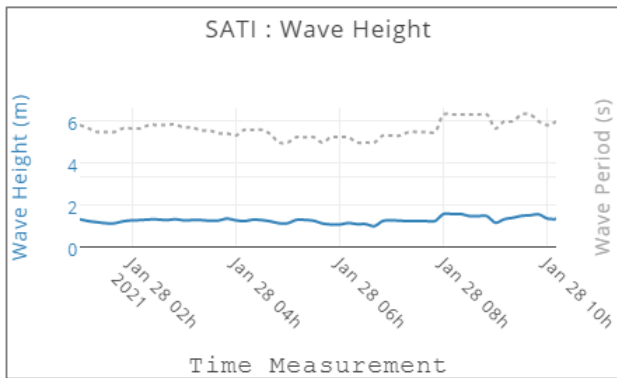
สถานีอุตุนิยมวิทยา  
เพชรบุรี อ.เมือง  
เพชรบุรี จ.เพชรบุรี



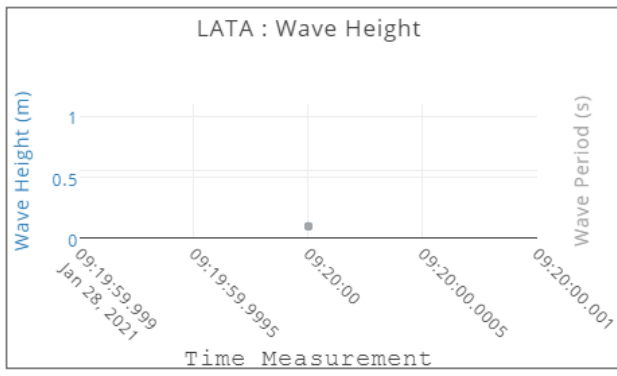
ศูนย์วิจัยพันธุ์กุ้งสุ  
ราษฎร์ธานี สวทช.  
อ.ไชยา  
จ.สุราษฎร์ธานี



รร.สทิงพระวิทยา  
อ.สทิงพระ จ.สงขลา

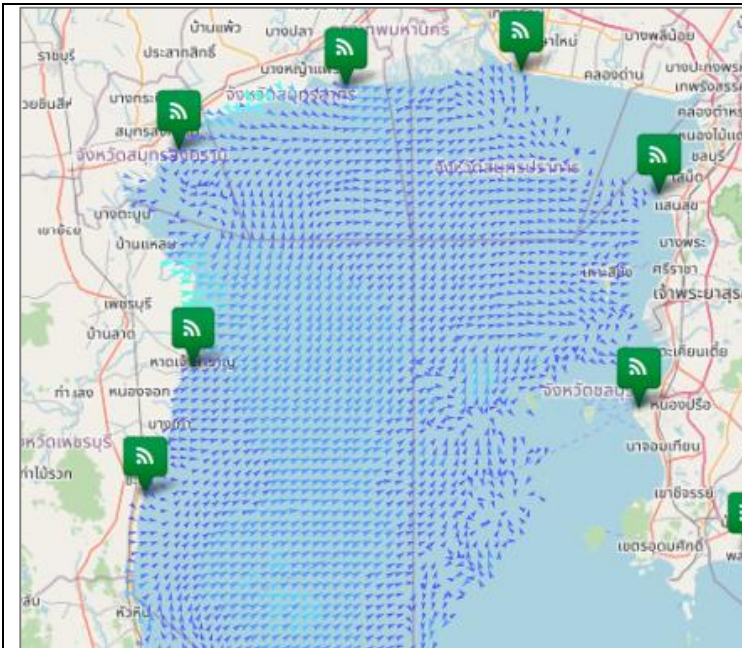


สถานีอุตุนิยมวิทยา  
กระบี่ (เกาะลันตา)  
ต.เกาะลันตาใหญ่  
อ.เกาะลันตา  
จ.กระบี่



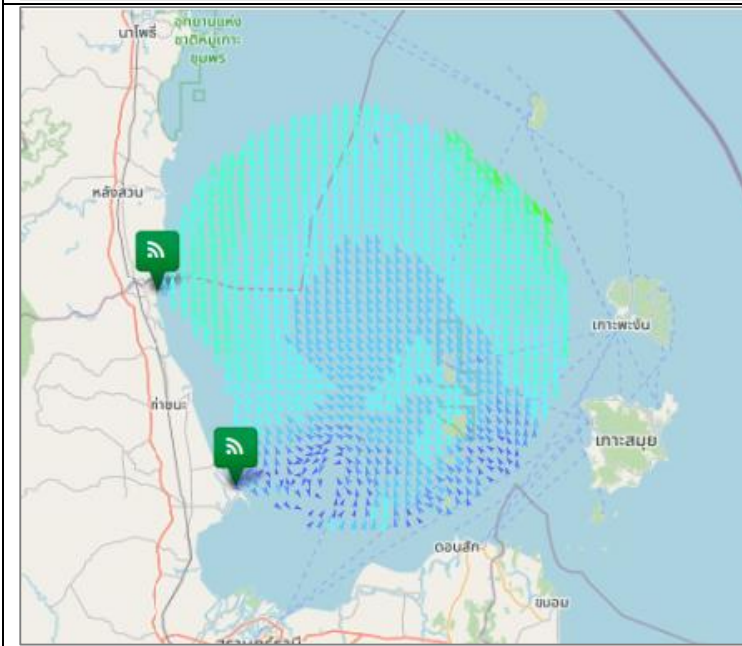


ลักษณะการเคลื่อนที่ของกระแสน้ำผิวหน้าน้ำทะเลเฉลี่ย จากข้อมูลเรดาร์ชายฝั่ง  
ในวันพุธที่ 27 มกราคม 2564 เวลา 00:00 น. ถึงวันพฤหัสบดีที่ 28 มกราคม 2564 เวลา 00:00 น.



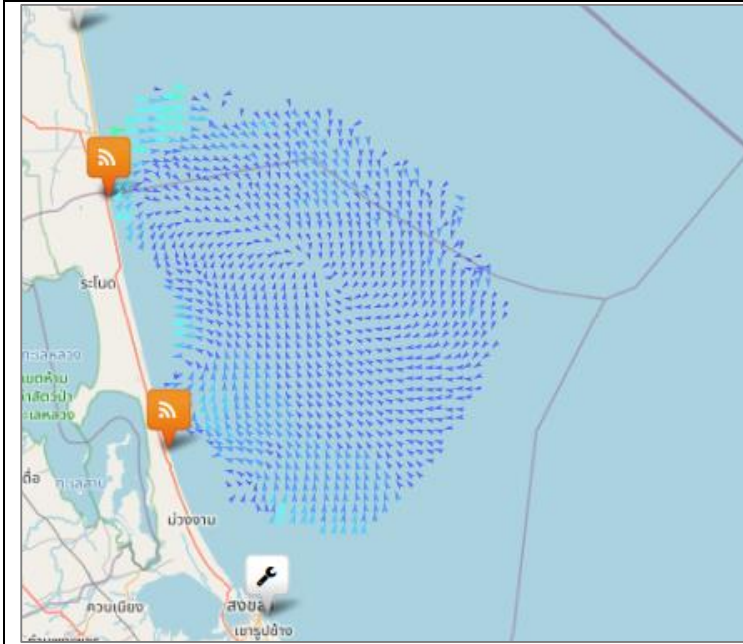
อ่าวไทยตอนบน

มีความเร็วเปลี่ยนแปลงระหว่าง 0.16-32.67 เซนติเมตรต่อวินาที คิดเป็นค่าเฉลี่ย 8.46 เซนติเมตรต่อวินาที โดยมีลักษณะทิศทางการเคลื่อนที่ของกระแสน้ำโดยรวมเคลื่อนที่ไปในทิศตะวันออกเฉียงเหนือ ความสูงคลื่น ณ เวลา 10:00 น. ต่ำกว่า 1 เมตร



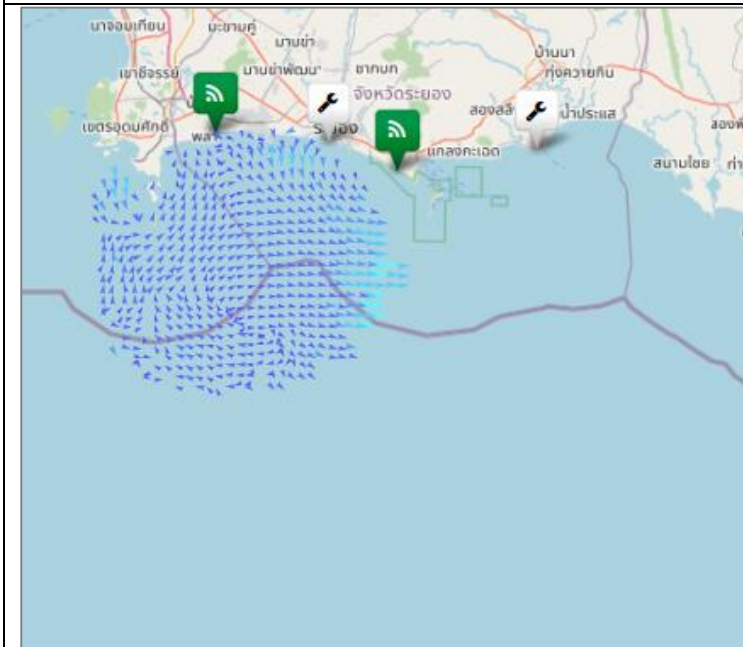
อ่าวไทยตอนกลาง

มีความเร็วเปลี่ยนแปลงระหว่าง 1.06-41.99 เซนติเมตรต่อวินาที คิดเป็นค่าเฉลี่ย 21.66 เซนติเมตรต่อวินาที โดยมีลักษณะทิศทางการเคลื่อนที่ของกระแสน้ำโดยรวมเคลื่อนที่ไปในทิศตะวันออกเฉียงเหนือ ความสูงคลื่น ณ เวลา 10:00 น. ต่ำกว่า 1 เมตร



**อ่าวไทยตอนล่าง**

มีความเร็วเปลี่ยนแปลงระหว่าง 0.95-35.05 เซนติเมตรต่อวินาที คิดเป็นค่าเฉลี่ย 8.60 เซนติเมตรต่อวินาที โดยมีลักษณะทิศทางการเคลื่อนที่ของกระแสน้ำโดยรวมเคลื่อนที่ไปในทิศตะวันตกเฉียงใต้ ความสูงคลื่น ณ เวลา 10:00 น. 1 – 2 เมตร

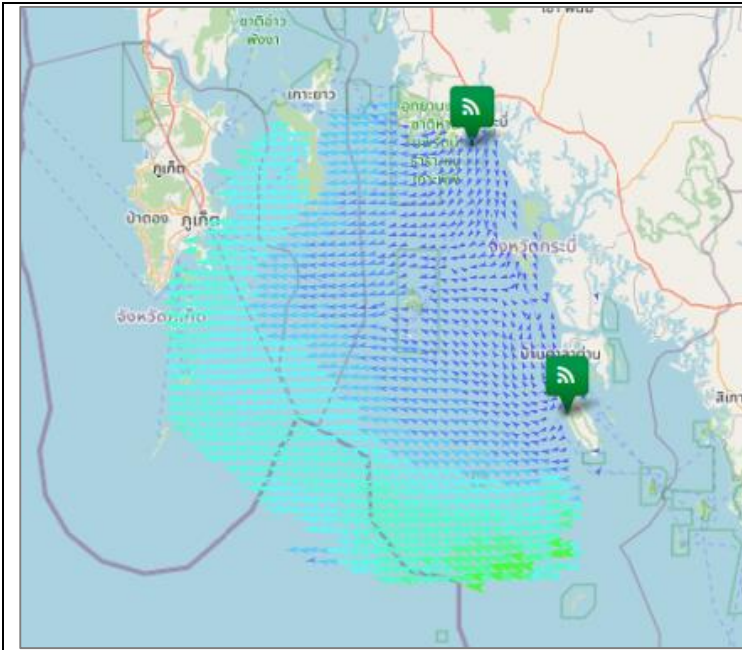


**อ่าวไทยฝั่งตะวันออก (อ่าวระยอง)**

มีความเร็วเปลี่ยนแปลงระหว่าง 0.22-21.92 เซนติเมตรต่อวินาที คิดเป็นค่าเฉลี่ย 6.80 เซนติเมตรต่อวินาที โดยมีลักษณะทิศทางการเคลื่อนที่ของกระแสน้ำโดยรวมเคลื่อนที่ไปในทิศตะวันออกเฉียงใต้ ความสูงคลื่น ณ เวลา 10:00 น. ต่ำกว่า 1 เมตร

**อ่าวไทยฝั่งตะวันออก (อ่าวตราด)**

หมายเหตุ : ระบบการรับ – ส่งข้อมูลขัดข้อง อยู่ระหว่างการตรวจสอบ



### ทะเลอันดามัน (กระบี่)

มีความเร็วเปลี่ยนแปลงระหว่าง 0.22-44.23 เซนติเมตรต่อวินาที คิดเป็นค่าเฉลี่ย 18.10 เซนติเมตรต่อวินาที โดยมีลักษณะทิศทางการเคลื่อนที่ของกระแสน้ำ โดยรวมเคลื่อนที่ไปในทิศตะวันตกเฉียงเหนือ ความสูงคลื่น ณ เวลา 10:00 น. ต่ำกว่า 1 เมตร

current      wave height

- < 10 cm/s
- 10-19 cm/s
- 20-29 cm/s
- 30-39 cm/s
- 40-49 cm/s
- 50-59 cm/s
- 60-69 cm/s
- 70-79 cm/s
- > 80 cm/s

- < 1 m
- 1-2 m
- > 2 m

### การอ้างอิงข้อมูล

สำนักงานพัฒนาเทคโนโลยีอวกาศและภูมิสารสนเทศ (องค์การมหาชน). 2562. สภาวะคลื่นและกระแสน้ำในอ่าวไทยและทะเลอันดามัน โดยข้อมูลเรดาร์ชายฝั่ง วันพฤหัสบดีที่ 28 มกราคม พ.ศ. 2564

จากเว็บไซต์ <http://coastalradar.gistda.or.th> และแอปพลิเคชัน Gcoast ทั้งระบบ Android และ iOS

**หมายเหตุ** ขอสงวนสิทธิ์ ข้อความ ภาพ แผนที่ ที่ปรากฏในเอกสารนี้ จัดทำขึ้นโดยยังไม่ผ่านการตรวจสอบพื้นที่จริง ไม่สามารถใช้อ้างอิงเป็นเหตุทางกฎหมายได้



**Coastal Radar**  
(Website)



**Gcoast**  
(iOS)



**Gcoast**  
(Android)