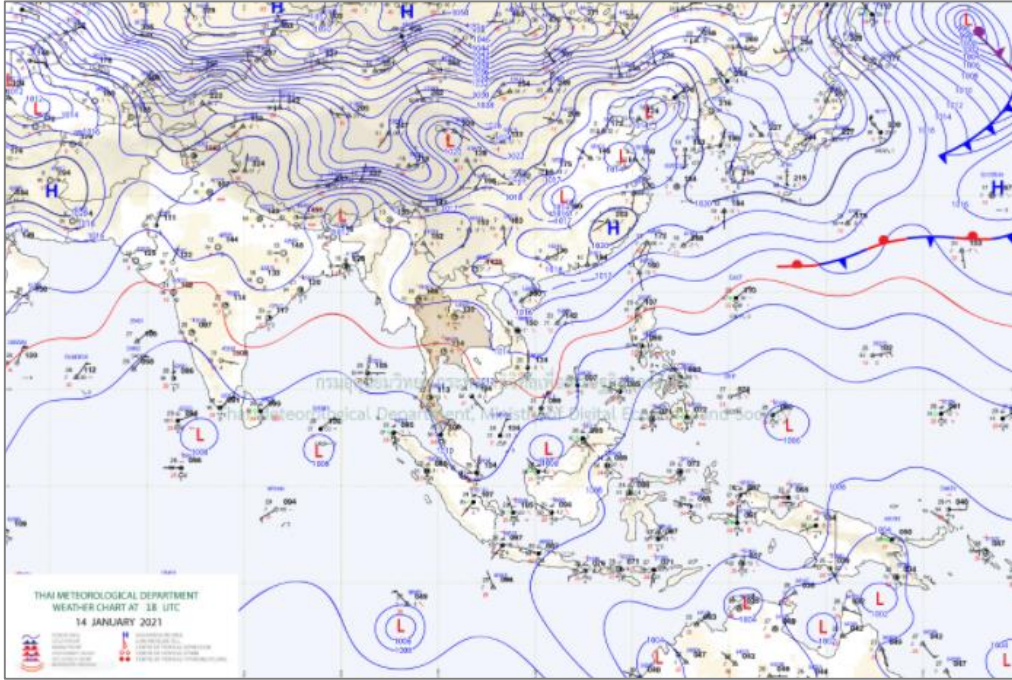


## สถานะคลื่นและกระแสน้ำในอ่าวไทยและทะเลอันดามัน จากข้อมูลเรดาร์ชายฝั่ง วันศุกร์ที่ 15 มกราคม พ.ศ. 2564

### ข้อมูลสภาพอากาศจากกรมอุตุนิยมวิทยา



แผนที่อากาศผิวพื้นวันที่ 15 มกราคม 2564 เวลา 01.00 น. บริเวณความกดอากาศสูงหรือมวลอากาศเย็นกำลังอ่อนแผ่ปกคลุมประเทศไทยตอนบนและทะเลจีนใต้ ประกอบกับมีหย่อมความกดอากาศต่ำปกคลุมบริเวณเกาะบอร์เนียว  
ที่มา: <http://www.tmd.go.th>

### สภาพอากาศภาคตะวันออก

อากาศเย็น กับมีหมอกในตอนเช้า และอุณหภูมิจะสูงขึ้น 1-3 องศาเซลเซียส อุณหภูมิต่ำสุด 17-21 องศาเซลเซียส อุณหภูมิสูงสุด 29-33 องศาเซลเซียส ลมตะวันออกเฉียงเหนือ ความเร็ว 15-30 กม./ชม. ทะเลมีคลื่นสูงประมาณ 1 เมตร

### สภาพอากาศภาคใต้ (ฝั่งตะวันออก)

ตั้งแต่จังหวัดสุราษฎร์ธานีขึ้นมา: อากาศเย็นในตอนเช้า ลมตะวันออกเฉียงเหนือ ความเร็ว 15-30 กม./ชม. ทะเลมีคลื่นสูงประมาณ 1 เมตร ตั้งแต่จังหวัดนครศรีธรรมราชลงไป: มีฝนฟ้าคะนองร้อยละ 10 ของพื้นที่ ส่วนมากบริเวณจังหวัดพัทลุง สงขลา ปัตตานี ยะลา และนราธิวาส ลมตะวันออกเฉียงเหนือ ความเร็ว 20-35 กม./ชม. ทะเลมีคลื่นสูงประมาณ 2 เมตร อุณหภูมิต่ำสุด 18-25 องศาเซลเซียส อุณหภูมิสูงสุด 28-30 องศาเซลเซียส

### สภาพอากาศภาคใต้ (ฝั่งตะวันตก)

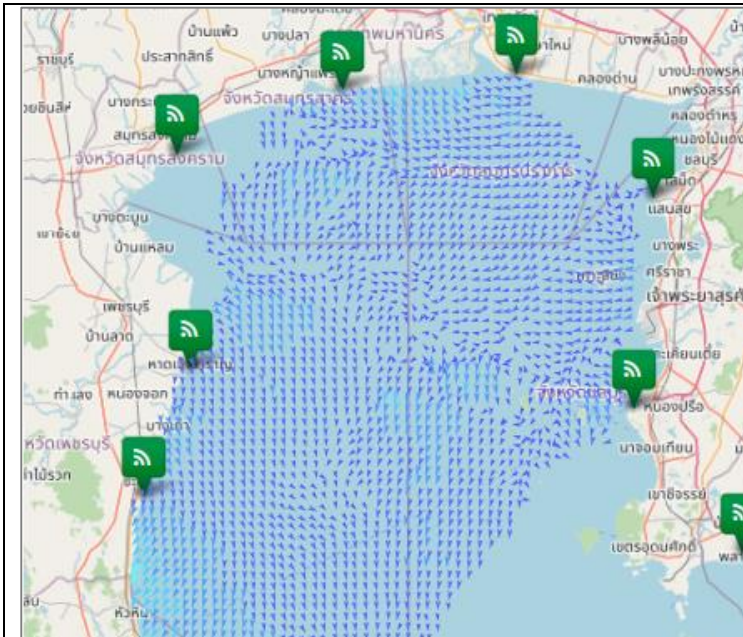
เมฆบางส่วน กับมีฝนฟ้าคะนองร้อยละ 10 ของพื้นที่ ส่วนมากบริเวณจังหวัดตรัง และสตูล อุณหภูมิต่ำสุด 21-24 องศาเซลเซียส อุณหภูมิสูงสุด 31-33 องศาเซลเซียส ลมตะวันออกเฉียงเหนือ ความเร็ว 15-35 กม./ชม. ทะเลมีคลื่นสูงประมาณ 1 เมตร ห่างฝั่งคลื่นสูง 1-2 เมตร

ตารางแสดงตัวอย่างความสูงคลื่น และสภาพท้องทะเลจาก CCTV ของสถานีตรวจวัดเรดาร์ชายฝั่ง ในทั้ง 7 พื้นที่

สถานี	ความสูงคลื่น	สภาพท้องทะเล จาก CCTV
หาดบ้านชั้น ต.ไม้รูด อ.คลองใหญ่ จ.ตราด	<p>BANC : Wave Height</p> <p>Time Measurement</p>	<p>2021-01-15 10:54:10 Fri GISTDA COASTAL RADAR STATION BANC</p>
หาดพุน อ.บ้านฉาง จ.ระยอง	<p>PYUN : Wave Height</p> <p>Time Measurement</p>	<p>2021-01-15 10:54:19 Fri GISTDA COASTAL RADAR STATION</p>
สวนสาธารณะเฉลิม พระเกียรติสมเด็จพระนางเจ้าสิริกิติ์ อ.เมืองสมุทรสงคราม จ.สมุทรสงคราม	<p>SASO : Wave Height</p> <p>Time Measurement</p>	<p>01-15-2021 Fri 10:52:58 GISTDA COASTAL RADAR STATION SASO Outdoor</p>
บ้านพักรับรอง เลขาธิการสำนัก นายกรัฐมนตรี แหลมแท่น อ.เมือง ชลบุรี จ.ชลบุรี	<p>LAMT : Wave Height</p> <p>Time Measurement</p>	<p>15-01-2021 Fri 10:52:31 GISTDA COASTAL RADAR STATION LAMTAN OUTDOOR</p>

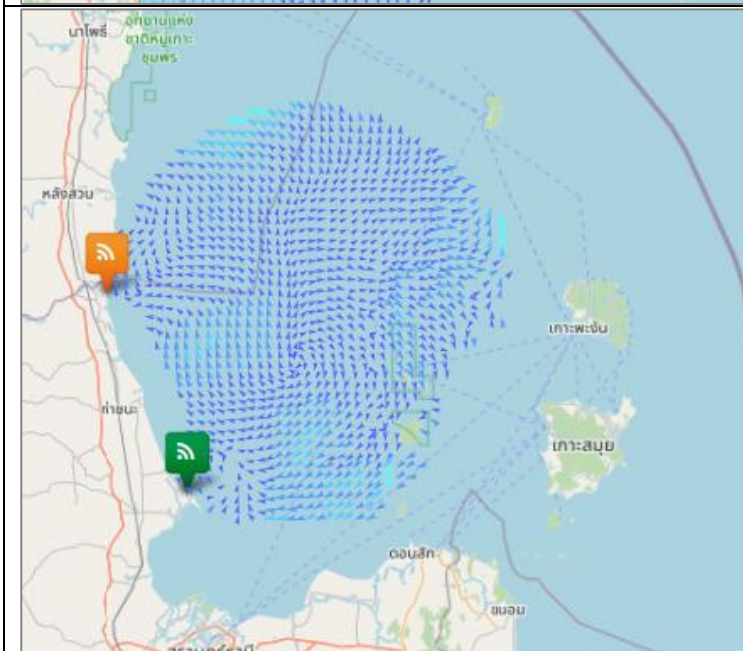
<p>สถานีอุตุนิยมวิทยา เพชรบุรี อ.เมือง เพชรบุรี จ.เพชรบุรี</p>	<p>PHET : Wave Height</p>	<p>14-01-2021 Thu 11:09:54 GISTDA COASTAL RADAR STATION</p> <p>PHETCHABURI OUTDOOR</p>
<p>ศูนย์วิจัยพันธุ์กุ้งสุ ราษฎร์ธานี สวทช. อ.ไชยา จ.สุราษฎร์ธานี</p>	<p>CHAI : Wave Height</p>	<p>01-15-2021 Fri 10:44:51 GISTDA COASTAL RADAR STATION</p> <p>CHAI OUTDOOR</p>
<p>ร.สทิงพระวิทยา อ.สทิงพระ จ.สงขลา</p>	<p>SATI : Wave Height</p>	<p>01-15-2021 Fri 10:41:37 GISTDA COASTAL RADAR STATION</p> <p>SATINGPRA OUTDOOR</p>
<p>สถานีอุตุนิยมวิทยา กระบี่ (เกาะลันตา) ต.เกาะลันตาใหญ่ อ.เกาะลันตา จ.กระบี่</p>	<p>LATA : Wave Height</p>	<p>2021.01.15 10:41:48 Fri GISTDA COASTAL RADAR STATION</p> <p>LATA</p>

**ลักษณะการเคลื่อนที่ของกระแสน้ำผิวหน้าน้ำทะเลเฉลี่ย จากข้อมูลเรดาร์ชายฝั่ง  
ในวันพฤหัสบดีที่ 14 มกราคม 2564 เวลา 00:00 น. ถึงวันศุกร์ที่ 15 มกราคม 2564 เวลา 00:00 น.**



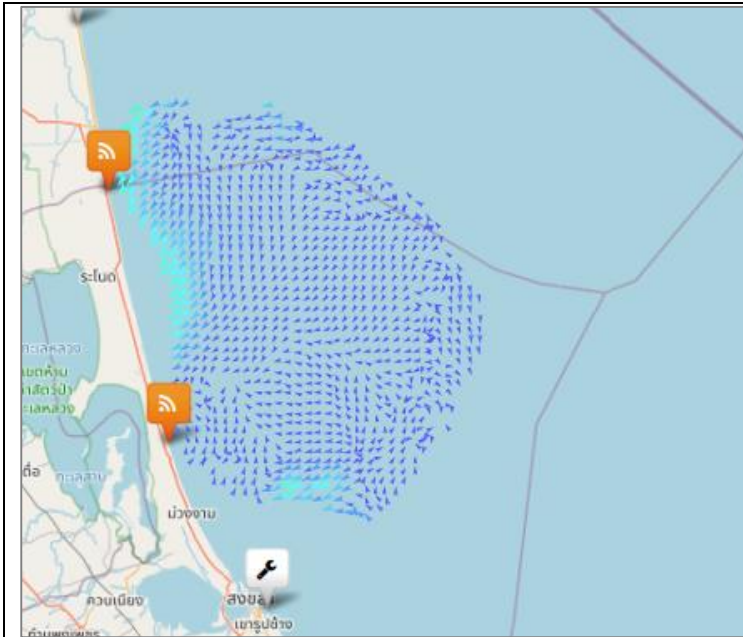
**อ่าวไทยตอนบน**

มีความเร็วเปลี่ยนแปลงระหว่าง 0.12-25.91 เซนติเมตรต่อวินาที คิดเป็นค่าเฉลี่ย 7.48 เซนติเมตรต่อวินาที โดยมีลักษณะทิศทางการเคลื่อนที่ของกระแสน้ำโดยรวมเคลื่อนที่ไปในทิศตะวันตกเฉียงใต้ ความสูงคลื่น ณ เวลา 10:00 น. ต่ำกว่า 1 เมตร



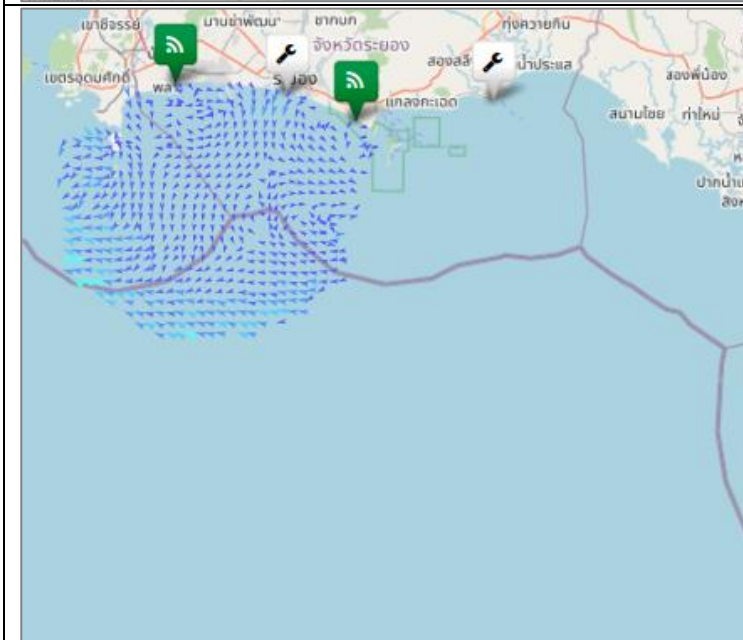
**อ่าวไทยตอนกลาง**

มีความเร็วเปลี่ยนแปลงระหว่าง 0.72-26.14 เซนติเมตรต่อวินาที คิดเป็นค่าเฉลี่ย 8.09 เซนติเมตรต่อวินาที โดยมีลักษณะทิศทางการเคลื่อนที่ของกระแสน้ำโดยรวมเคลื่อนที่ไปในทิศตะวันตกเฉียงใต้ ความสูงคลื่น ณ เวลา 10:00 น. 1 - 2 เมตร



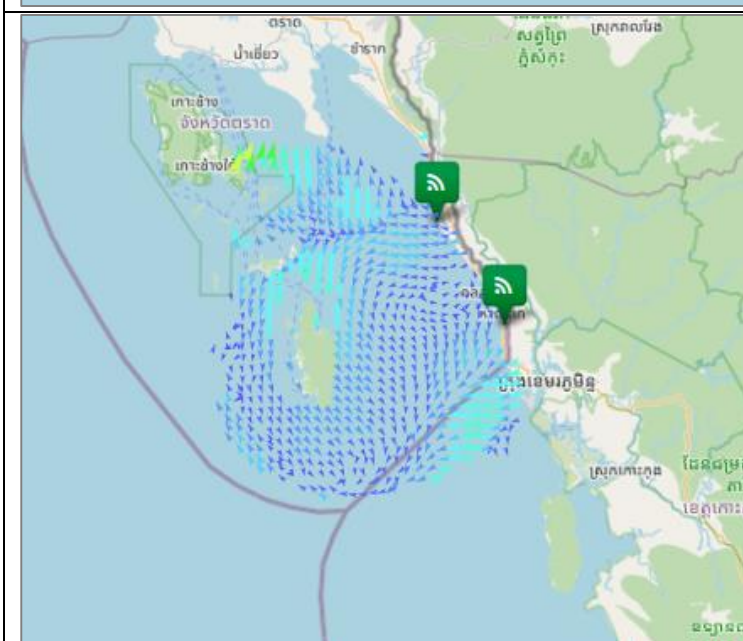
**อ่าวไทยตอนล่าง**

มีความเร็วเปลี่ยนแปลงระหว่าง 0.13-34.44 เซนติเมตรต่อวินาที คิดเป็นค่าเฉลี่ย 5.32 เซนติเมตรต่อวินาที โดยมีลักษณะทิศทางการเคลื่อนที่ของกระแสน้ำโดยรวมเคลื่อนที่ไปในทิศตะวันตกเฉียงใต้ ความสูงคลื่น ณ เวลา 10:00 น. 1 – 2 เมตร



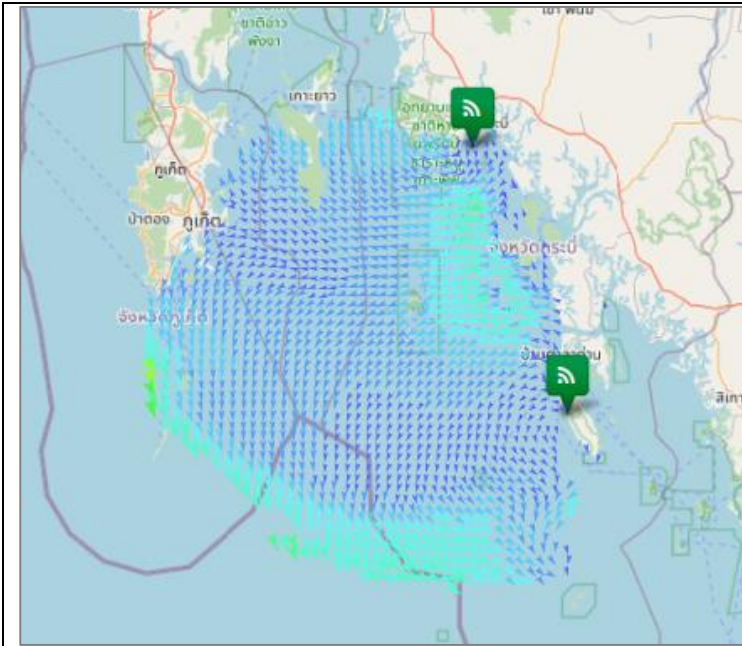
**อ่าวไทยฝั่งตะวันออก (อ่าวระยอง)**

มีความเร็วเปลี่ยนแปลงระหว่าง 0.07-28.15 เซนติเมตรต่อวินาที คิดเป็นค่าเฉลี่ย 6.33 เซนติเมตรต่อวินาที โดยมีลักษณะทิศทางการเคลื่อนที่ของกระแสน้ำโดยรวมเคลื่อนที่ไปในทิศตะวันตกเฉียงใต้ ความสูงคลื่น ณ เวลา 10:00 น. ต่ำกว่า 1 เมตร



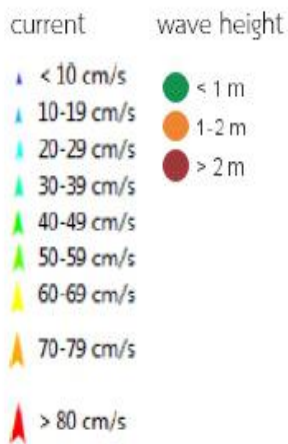
**อ่าวไทยฝั่งตะวันออก (อ่าวตราด)**

มีความเร็วเปลี่ยนแปลงระหว่าง 0.35-52.04 เซนติเมตรต่อวินาที คิดเป็นค่าเฉลี่ย 11.95 เซนติเมตรต่อวินาที โดยมีลักษณะทิศทางการเคลื่อนที่ของกระแสน้ำโดยรวมเคลื่อนที่ไปในทิศตะวันตกเฉียงใต้ ความสูงคลื่น ณ เวลา 10:00 น. ต่ำกว่า 1 เมตร



### ทะเลอันดามัน (กระบี่)

มีความเร็วเปลี่ยนแปลงระหว่าง 0.46-47.97 เซนติเมตรต่อวินาที คิดเป็นค่าเฉลี่ย 14.66 เซนติเมตรต่อวินาที โดยมีลักษณะทิศทางการเคลื่อนที่ของกระแสน้ำ โดยรวมเคลื่อนที่ไปในทิศตะวันตกเฉียงใต้ ความสูงคลื่น ณ เวลา 10:00 น. ต่ำกว่า 1 เมตร



### การอ้างอิงข้อมูล

สำนักงานพัฒนาเทคโนโลยีอวกาศและภูมิสารสนเทศ (องค์การมหาชน). 2562. สถานะคลื่นและกระแสน้ำในอ่าวไทยและทะเลอันดามัน โดยข้อมูลเรดาร์ชายฝั่ง วันศุกร์ที่ 15 มกราคม พ.ศ. 2564

จากเว็บไซต์ <http://coastalradar.gistda.or.th> และแอปพลิเคชัน Gcoast ทั้งระบบ Android และ iOS

**หมายเหตุ** ขอสงวนสิทธิ์ ข้อมูล ภาพ แผนที่ ที่ปรากฏในเอกสารนี้ จัดทำขึ้นโดยยังไม่ผ่านการตรวจสอบพื้นที่จริง ไม่สามารถใช้อ้างอิงเป็นเหตุทางกฎหมายได้



Coastal Radar  
(Website)



Gcoast  
(iOS)



Gcoast  
(Android)