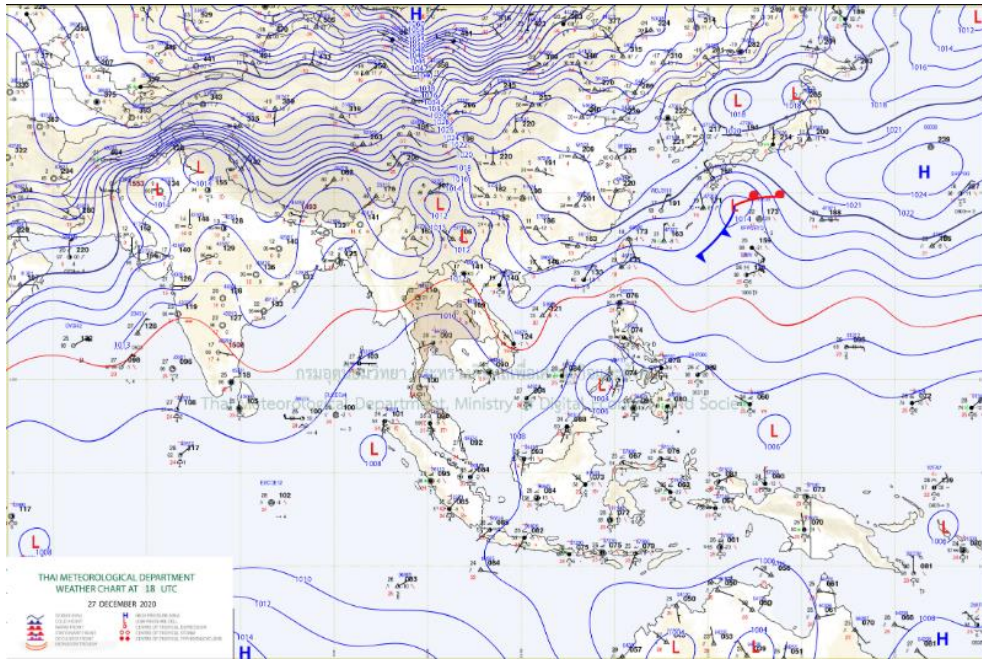




## สภาวะคลื่นและกระแสน้ำในอ่าวไทยและทะเลอันดามัน จากข้อมูลเรดาร์ชายฝั่ง วันจันทร์ ที่ 28 ธันวาคม พ.ศ. 2563

### ข้อมูลสภาพอากาศจากกรมอุตุนิยมวิทยา



ภาพที่ 1 แผนที่อากาศผิวพื้นวันที่ 28 ธันวาคม 2563 เวลา 01.00 น. บริเวณความกดอากาศสูงหรือมวลอากาศเย็นกำลังอ่อนปกคลุมประเทศไทยตอนบน ประกอบกับมีหย่อมความกดอากาศต่ำกำลังแรงปกคลุมบริเวณตอนบนของเกาะบอร์เนียว

ที่มา: <http://www.tmd.go.th>

### สภาพอากาศภาคตะวันออกเฉียงเหนือ

เมฆบางส่วน กับมีหมอกในตอนเช้า อุณหภูมิต่ำสุด 24-26 องศาเซลเซียส อุณหภูมิสูงสุด 32-36 องศาเซลเซียส ลมตะวันออกเฉียงเหนือ ความเร็ว 15-30 กม./ชม. ทะเลมีคลื่นสูงประมาณ 1 เมตร ห่างฝั่งคลื่นสูง 1-2 เมตร

### สภาพอากาศภาคใต้ (ฝั่งตะวันออก)

เมฆบางส่วน กับมีฝนฟ้าคะนองร้อยละ 20 ของพื้นที่ ส่วนมากบริเวณจังหวัดปัตตานี ยะลา และนราธิวาส อุณหภูมิต่ำสุด 23-24 องศาเซลเซียส อุณหภูมิสูงสุด 31-33 องศาเซลเซียส ลมตะวันออกเฉียงเหนือ ความเร็ว 15-35 กม./ชม. ทะเลมีคลื่นสูง 1-2 เมตร

### สภาพอากาศภาคใต้ (ฝั่งตะวันตก)

เมฆบางส่วน กับมีฝนฟ้าคะนองร้อยละ 10 ของพื้นที่ ส่วนมากบริเวณจังหวัดกระบี่ ตรัง และสตูล อุณหภูมิต่ำสุด 22-26 องศาเซลเซียส อุณหภูมิสูงสุด 31-34 องศาเซลเซียส ลมตะวันออกเฉียงเหนือ ความเร็ว 15-30 กม./ชม. ทะเลมีคลื่นสูงประมาณ 1 เมตร ห่างฝั่งคลื่นสูง 1-2 เมตร



ตารางแสดงตัวอย่างความสูงคลื่น และสภาพท้องทะเลจาก CCTV ของสถานีตรวจวัดเรดาร์ชายฝั่ง ในทั้ง 8 พื้นที่

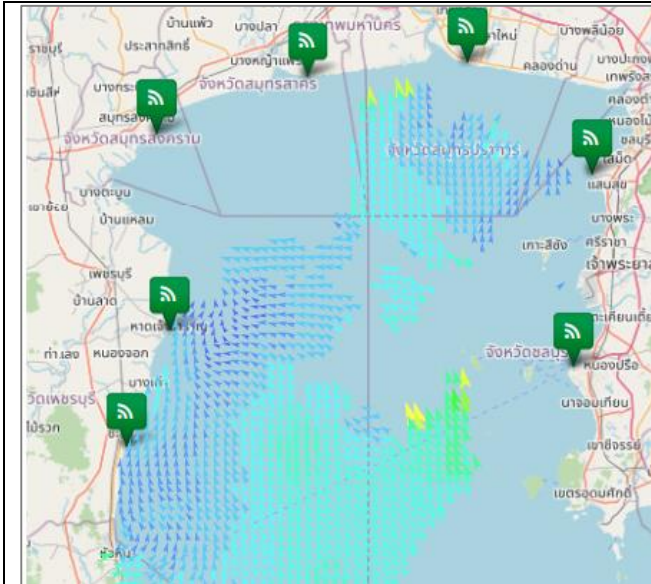
สถานี	ความสูงคลื่น	สภาพท้องทะเล จาก CCTV
หาดบ้านขึ้น ต.ไม้รูด อ.คลองใหญ่ จ.ตราด	<p>BANC : Wave Height</p> <p>Wave Height (m)</p> <p>Wave Period (s)</p> <p>Time Measurement</p>	
หาดพุน อ.บ้านฉาง จ.ระยอง	<p>PYUN : Wave Height</p> <p>Wave Height (m)</p> <p>Wave Period (s)</p> <p>Time Measurement</p>	
สถานีตากอากาศ บางปู อ.บางปู จ.สมุทรปราการ	<p>SAPA : Wave Height</p> <p>Wave Height (m)</p> <p>Wave Period (s)</p> <p>Time Measurement</p>	
บ้านพักรับรอง เลขาธิการสำนัก นายกรัฐมนตรี แหลมแท่น อ.เมือง ชลบุรี จ.ชลบุรี	<p>LAMT : Wave Height</p> <p>Wave Height (m)</p> <p>Wave Period (s)</p> <p>Time Measurement</p>	



<p>สวนสาธารณะ เฉลิมพระเกียรติ สมเด็จพระนางเจ้า สิริกิติ์ อ.เมือง สมุทรสงคราม จ. สมุทรสงคราม</p>	<p>SASO : Wave Height</p> <p>Time Measurement</p>	<p>12-28-2020 Mon 11:03:28 GISTDA COASTAL RADAR STATION</p> <p>SASO Outdoor</p>
<p>ศูนย์วิจัยพันธุ์กุ้งสุ ราษฎร์ธานี สวทช. อ.ไชยา จ.สุราษฎร์ธานี</p>	<p>CHAI : Wave Height</p> <p>Time Measurement</p>	<p>12-28-2020 Mon 11:03:14 GISTDA COASTAL RADAR STATION</p> <p>CHAI Outdoor</p>
<p>ที่ทำการประมงระบาย น้ำ ปากกระวะ อ.ระโนด จ.สงขลา</p>	<p>RANO : Wave Height</p> <p>Time Measurement</p>	<p>28-12-2020 Mon 11:02:27 RANO Outdoor</p> <p>RANO Outdoor</p>
<p>สถานีอุตุนิยมวิทยา กระบี่ (เกาะลันตา) ต.เกาะลันตาใหญ่ อ.เกาะลันตา จ.กระบี่</p>	<p>LATA : Wave Height</p> <p>Time Measurement</p>	<p>2020 12 28 11:00:15 Mon GISTDA COASTAL RADAR STATION</p> <p>LATA</p>

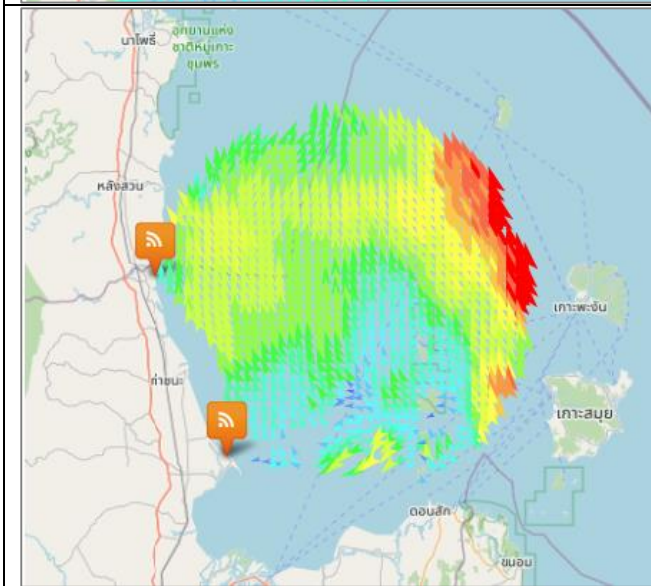


ลักษณะการเคลื่อนที่ของกระแสน้ำผิวหน้าทะเลเฉื่อย จากข้อมูลเรดาร์ชายฝั่ง  
ในวันอาทิตย์ที่ 27 ธันวาคม 2563 เวลา 00:00 น. ถึงวันจันทร์ที่ 28 ธันวาคม 2563 เวลา 00:00 น.



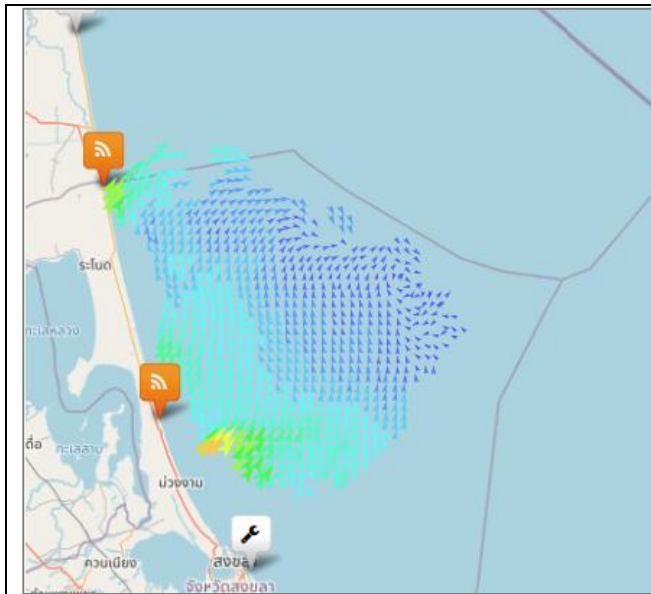
### อ่าวไทยตอนบน

มีความเร็วเปลี่ยนแปลงระหว่าง 1.87 – 62.84 เซนติเมตรต่อวินาที คิดเป็นค่าเฉลี่ย 21.77 เซนติเมตรต่อวินาที โดยมีลักษณะทิศทางการเคลื่อนที่ของกระแสน้ำโดยรวมเคลื่อนที่ไปในทิศตะวันตก ความสูงคลื่น ณ เวลา 10.00 น. ต่ำกว่า 1 เมตร



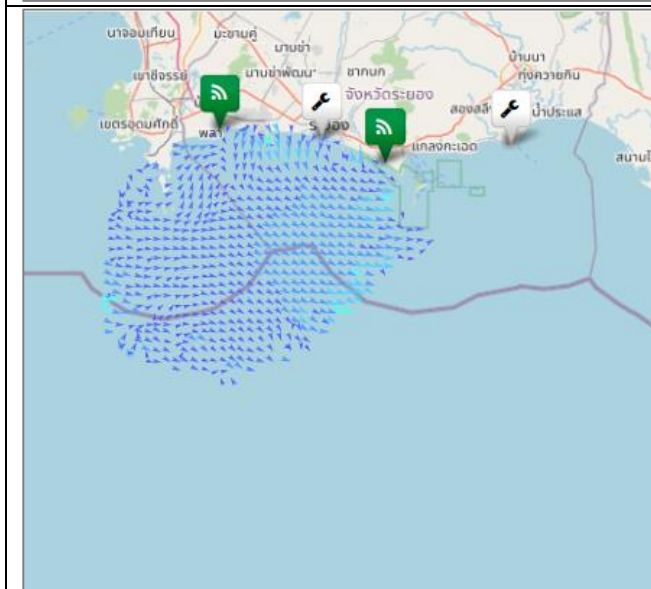
### อ่าวไทยตอนกลาง

มีความเร็วเปลี่ยนแปลงระหว่าง 7.91 – 96.81 เซนติเมตรต่อวินาที คิดเป็นค่าเฉลี่ย 46.58 เซนติเมตรต่อวินาที โดยมีลักษณะทิศทางการเคลื่อนที่ของกระแสน้ำโดยรวมเคลื่อนที่ไปในทิศตะวันตกเฉียงเหนือ ความสูงคลื่น ณ เวลา 10.00 น. 1 - 2 เมตร



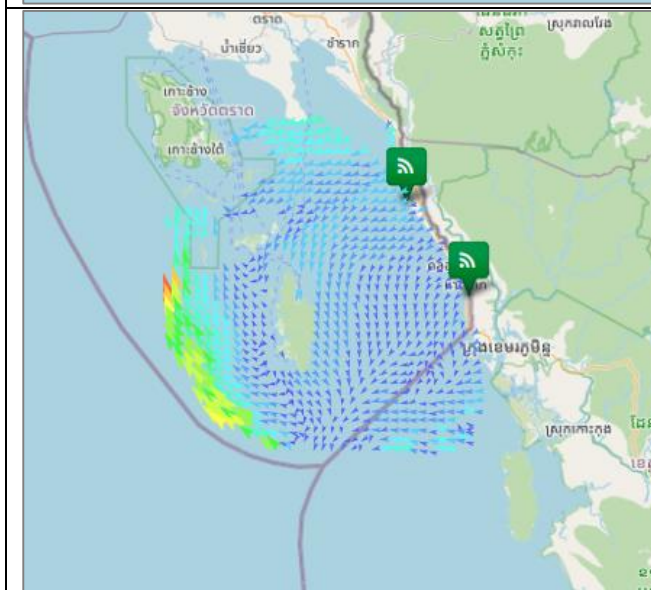
**อ่าวไทยตอนล่าง**

มีความเร็วเปลี่ยนแปลงระหว่าง 0.76 – 67.57 เซนติเมตร ต่อวินาที คิดเป็นค่าเฉลี่ย 18.00 เซนติเมตรต่อวินาที โดยมีลักษณะทิศทางการเคลื่อนที่ของกระแสน้ำโดยรวมเคลื่อนที่ไปในทิศตะวันออกเฉียงใต้ ความสูงคลื่น ณ เวลา 10.00 น. 1 - 2 เมตร



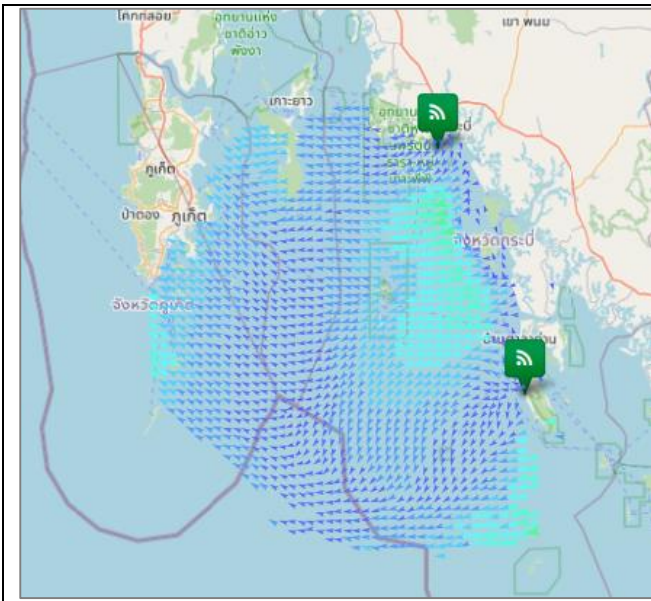
**อ่าวไทยฝั่งตะวันออก (อ่าวระยอง)**

มีความเร็วเปลี่ยนแปลงระหว่าง 0.59 – 27.62 เซนติเมตร ต่อวินาที คิดเป็นค่าเฉลี่ย 8.47 เซนติเมตรต่อวินาที โดยมีลักษณะทิศทางการเคลื่อนที่ของกระแสน้ำโดยรวมเคลื่อนที่ไปในทิศตะวันออกเฉียงใต้ ความสูงคลื่น ณ เวลา 10.00 น. ต่ำกว่า 1 เมตร



**อ่าวไทยฝั่งตะวันออก (อ่าวตราด)**

มีความเร็วเปลี่ยนแปลงระหว่าง 0.72 – 77.45 เซนติเมตร ต่อวินาที คิดเป็นค่าเฉลี่ย 15.16 เซนติเมตรต่อวินาที โดยมีลักษณะทิศทางการเคลื่อนที่ของกระแสน้ำโดยรวมเคลื่อนที่ไปในทิศตะวันตกเฉียงใต้ ความสูงคลื่น ณ เวลา 10.00 น. ต่ำกว่า 1 เมตร



### ทะเลอันดามัน (กระบี่)

มีความเร็วเปลี่ยนแปลงระหว่าง 0.05– 37.63 เซนติเมตร ต่อวินาที คิดเป็นค่าเฉลี่ย 13.06 เซนติเมตรต่อวินาที โดยมีลักษณะทิศทางการเคลื่อนที่ของกระแสน้ำโดยรวมเคลื่อนที่ไปในทิศตะวันตกเฉียงใต้ ความสูงคลื่น ณ เวลา 10:00 น. ต่ำกว่า 1 เมตร

current	wave height
< 10 cm/s	< 1 m
10-19 cm/s	1-2 m
20-29 cm/s	> 2 m
30-39 cm/s	
40-49 cm/s	
50-59 cm/s	
60-69 cm/s	
70-79 cm/s	
> 80 cm/s	

### การอ้างอิงข้อมูล

สำนักงานพัฒนาเทคโนโลยีอวกาศและภูมิสารสนเทศ (องค์การมหาชน). 2562. สภาวะคลื่นและกระแสน้ำในอ่าวไทยและทะเลอันดามัน โดยข้อมูลเรดาร์ชายฝั่ง วันจันทร์ ที่ 28 ธันวาคม พ.ศ. 2563

จากเว็บไซต์ <http://coastalradar.gistda.or.th> และแอปพลิเคชัน Gcoast ทั้งระบบ Android และ iOS

**หมายเหตุ** ขอสงวนสิทธิ์ ข้อความ ภาพ แผนที่ ที่ปรากฏในเอกสารนี้ จัดทำขึ้นโดยยังไม่ผ่านการตรวจสอบพื้นที่จริง ไม่สามารถใช้อ้างอิงเป็นเหตุทางกฎหมายได้



Coastal Radar (Website)



Gcoast (iOS)



Gcoast (Android)