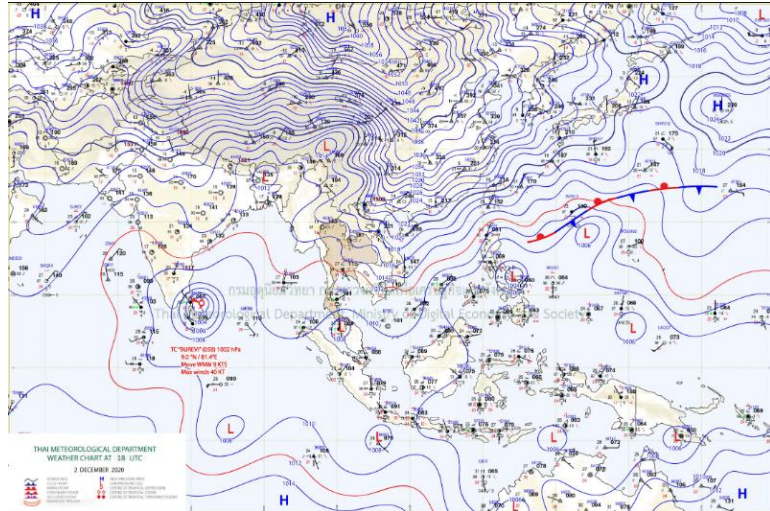




## สภาวะคลื่นและกระแสน้ำในอ่าวไทยและทะเลอันดามัน จากข้อมูลเรดาร์ชายฝั่ง

วันพฤหัสบดี ที่ 3 ธันวาคม พ.ศ. 2563

### ข้อมูลสภาพอากาศจากกรมอุตุนิยมวิทยา



ภาพที่ 1 แผนที่อากาศผิวพื้นวันที่ 3 ธันวาคม 2563 เวลา 01.00 น. บริเวณความกดอากาศสูงหรือมวลอากาศเย็นกำลังค่อนข้างแรงยังคงปกคลุมประเทศไทยตอนบนและทะเลจีนใต้ ประกอบกับมีหย่อมความกดอากาศต่ำปกคลุมภาคใต้ตอนล่างและประเทศมาเลเซีย และมีพายุไซโคลน “BUREVI” บริเวณชายฝั่งด้านตะวันออกของประเทศศรีลังกาไม่มีผลกระทบต่อลักษณะอากาศของประเทศไทย

ที่มา: <http://www.tmd.go.th>

### สภาพอากาศภาคตะวันออก

เมฆเป็นส่วนมาก กับมีลมแรง และอุณหภูมิจะลดลง 1-3 องศาเซลเซียส อุณหภูมิต่ำสุด 20-24 องศาเซลเซียส อุณหภูมิสูงสุด 30-33 องศาเซลเซียส ลมตะวันออกเฉียงเหนือ ความเร็ว 15-35 กม./ชม. ทะเลมีคลื่นสูง 1-2 เมตร ห่างฝั่งคลื่นสูงมากกว่า 2 เมตร

### สภาพอากาศภาคใต้ (ฝั่งตะวันออก)

เมฆมาก กับมีฝนฟ้าคะนองร้อยละ 70 ของพื้นที่ และมีฝนตกหนักถึงหนักมากบางพื้นที่ บริเวณจังหวัดสุราษฎร์ธานี นครศรีธรรมราช พัทลุง สงขลา ปัตตานี ยะลา และนราธิวาส อุณหภูมิต่ำสุด 22-25 องศาเซลเซียส อุณหภูมิสูงสุด 26-33 องศาเซลเซียส ตั้งแต่จังหวัดชุมพรขึ้นมา: ลมตะวันออกเฉียงเหนือ ความเร็ว 20-35 กม./ชม. ทะเลมีคลื่นสูงประมาณ 2 เมตร บริเวณที่มีฝนฟ้าคะนองคลื่นสูงมากกว่า 2 เมตร ตั้งแต่จังหวัดสุราษฎร์ธานีลงไป: ลมตะวันออกเฉียงเหนือ ความเร็ว 20-40 กม./ชม. ทะเลมีคลื่นสูง 2-3 เมตร บริเวณที่มีฝนฟ้าคะนองคลื่นสูงมากกว่า 3 เมตร

### สภาพอากาศภาคใต้ (ฝั่งตะวันตก)

เมฆมาก กับมีฝนฟ้าคะนองร้อยละ 70 ของพื้นที่ และมีฝนตกหนักถึงหนักมากบางแห่ง บริเวณจังหวัดพังงา ภูเก็ต กระบี่ ตรัง และสตูล อุณหภูมิต่ำสุด 22-25 องศาเซลเซียส อุณหภูมิสูงสุด 25-28 องศาเซลเซียส ลมตะวันออกเฉียงเหนือ ความเร็ว 20-35 กม./ชม. ทะเลมีคลื่นสูงประมาณ 2 เมตร บริเวณที่มีฝนฟ้าคะนองคลื่นสูงมากกว่า 2 เมตร



ตารางแสดงตัวอย่างความสูงคลื่น และสภาพท้องทะเลจาก CCTV ของสถานีตรวจวัดเรดาร์ชายฝั่ง ในทั้ง 8 พื้นที่

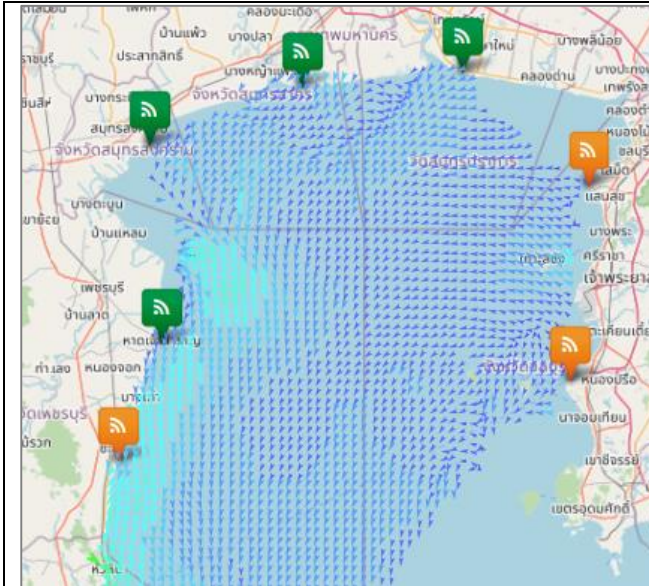
สถานี	ความสูงคลื่น	สภาพท้องทะเล จาก CCTV
หาดบ้านหิน ต.ไม้รูด อ.คลองใหญ่ จ.ตราด	<p>BANC : Wave Height</p>	
หาดพุน อ.บ้านฉาง จ.ระยอง	<p>PHAE : Wave Height</p>	
สถานีตากอากาศ บางปู อ.บางปู จ.สมุทรปราการ	<p>SAPA : Wave Height</p>	
บ้านพักรับรอง เลขาธิการสำนัก นายกรัฐมนตรี แหลมแท่น อ.เมือง ชลบุรี จ.ชลบุรี	<p>LAMT : Wave Height</p>	



<p>สวนสาธารณะ เฉลิมพระเกียรติ สมเด็จพระนางเจ้า สิริกิติ์ อ.เมือง สมุทรสงคราม จ. สมุทรสงคราม</p>	<p>SASO : Wave Height</p> <p>Wave Height (m)</p> <p>Wave Period (s)</p> <p>Time Measurement</p>	<p>12-03-2020 Thu 10:39:59 GISTDA COASTAL RADAR STATION</p> <p>SASO Outdoor</p>
<p>ศูนย์วิจัยพันธุ์กุ้งสุ ราษฎร์ธานี สวทช. อ.ไชยา จ.สุราษฎร์ธานี</p>	<p>CHAI : Wave Height</p> <p>Wave Height (m)</p> <p>Wave Period (s)</p> <p>Time Measurement</p>	<p>12-03-2020 Thu 10:39:43 GISTDA COASTAL RADAR STATION</p> <p>CHAI_OUTDOOR</p>
<p>ที่ทำการประมงระบายน้ น้ำ ปากกระวะ อ.ระโนด จ.สงขลา</p>	<p>RANO : Wave Height</p> <p>Wave Height (m)</p> <p>Wave Period (s)</p> <p>Time Measurement</p>	<p>03-12-2020 Thu 10:38:58 RANODE OUTDOOR</p> <p>RANO-GISTDA</p>
<p>สถานีอุตุนิยมวิทยา กระบี่ (เกาะลันตา) ต.เกาะลันตาใหญ่ อ.เกาะลันตา จ.กระบี่</p>	<p>LATA : Wave Height</p> <p>Wave Height (m)</p> <p>Wave Period (s)</p> <p>Time Measurement</p>	<p>2020-12-03 10:36:36 Thu GISTDA COASTAL RADAR STATION</p> <p>LATA</p>

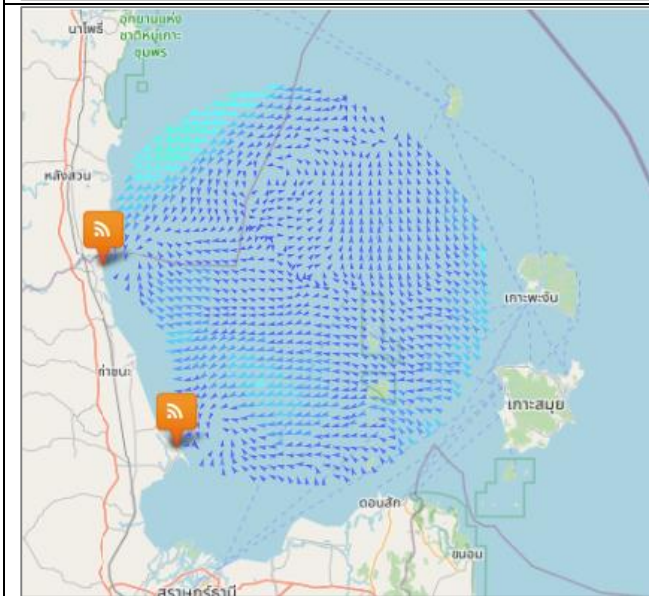


ลักษณะการเคลื่อนที่ของกระแสน้ำผิวหน้าทะเลเฉื่อย จากข้อมูลเรดาร์ชายฝั่ง  
ในวันพุธที่ 2 ธันวาคม 2563 เวลา 00:00 น. ถึงวันพฤหัสบดีที่ 3 ธันวาคม 2563 เวลา 00:00น.



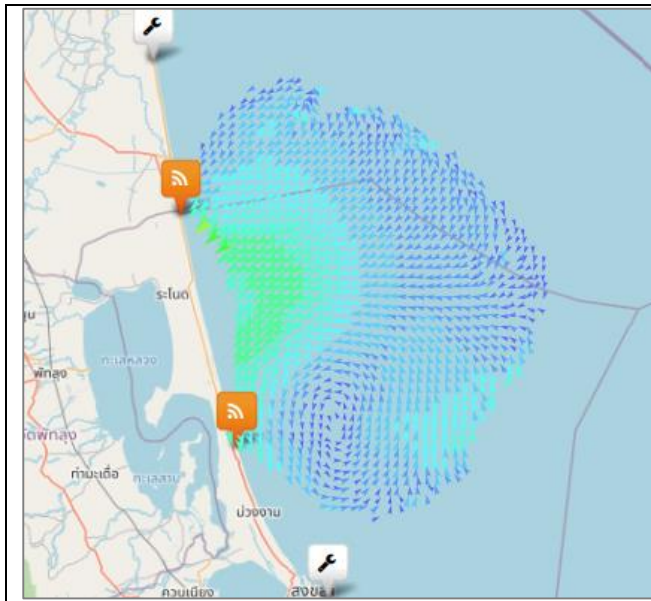
อ่าวไทยตอนบน

มีความเร็วเปลี่ยนแปลงระหว่าง 0.33 – 41.83 เซนติเมตรต่อวินาที คิดเป็นค่าเฉลี่ย 11.76 เซนติเมตรต่อวินาที โดยมีลักษณะทิศทางการเคลื่อนที่ของกระแสน้ำโดยรวมเคลื่อนที่ไปในทิศตะวันตกเฉียงใต้ ความสูงคลื่น ณ เวลา 10.00 น. 1 - 2 เมตร



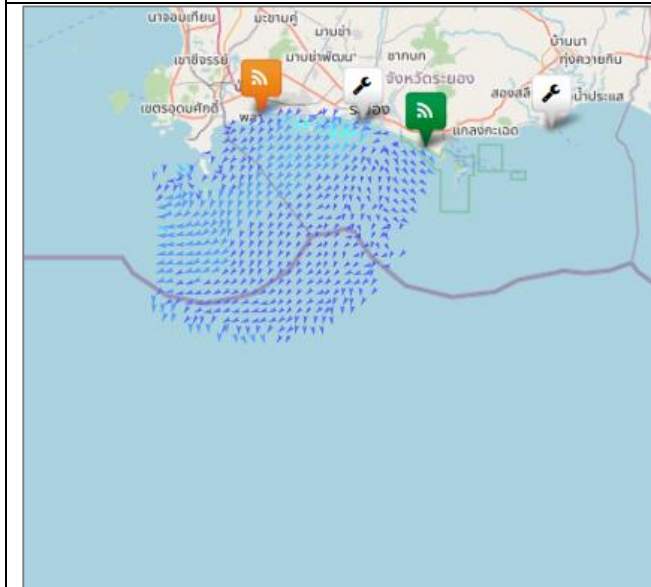
อ่าวไทยตอนกลาง

มีความเร็วเปลี่ยนแปลงระหว่าง 0.18 – 27.45 เซนติเมตรต่อวินาที คิดเป็นค่าเฉลี่ย 8.32 เซนติเมตรต่อวินาที โดยมีลักษณะทิศทางการเคลื่อนที่ของกระแสน้ำโดยรวมเคลื่อนที่ไปในทิศตะวันตกเฉียงใต้ ความสูงคลื่น ณ เวลา 10.00 น. 1 - 2 เมตร



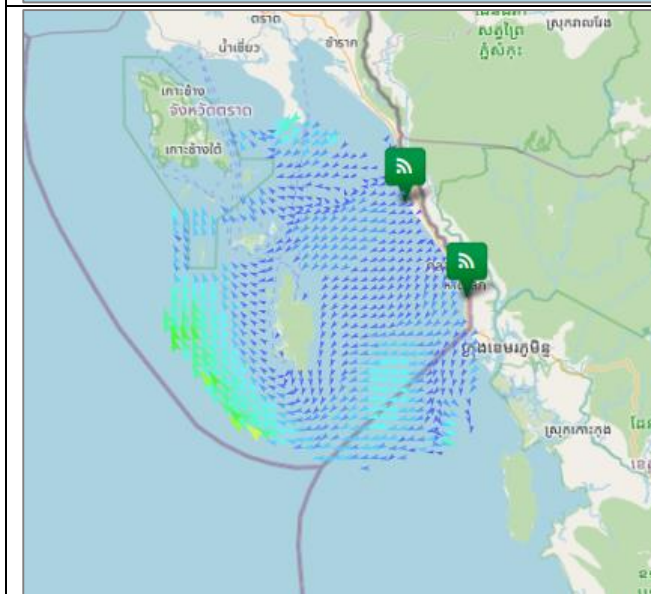
### อ่าวไทยตอนล่าง

มีความเร็วเปลี่ยนแปลงระหว่าง 0.97 – 46.33 เซนติเมตรต่อวินาที คิดเป็นค่าเฉลี่ย 17.83 เซนติเมตรต่อวินาที โดยมีลักษณะทิศทางการเคลื่อนที่ของกระแสน้ำโดยรวมเคลื่อนที่ไปในทิศตะวันตกเฉียงใต้ ความสูงคลื่น ณ เวลา 10.00 น. 1 - 2 เมตร



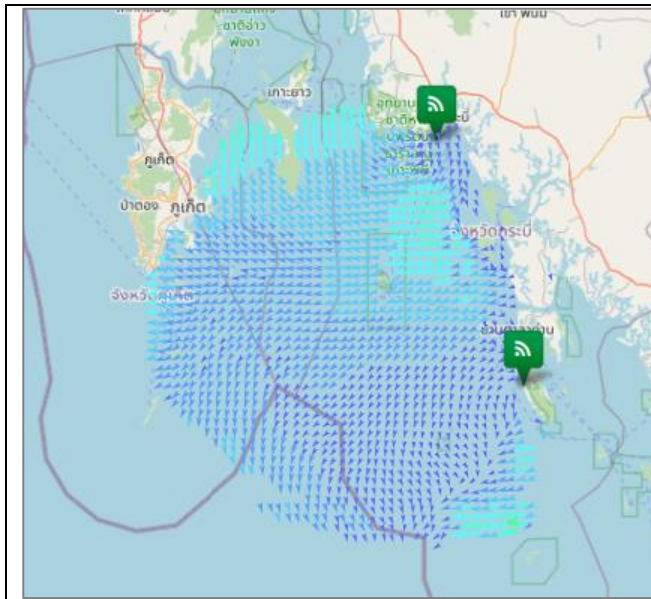
### อ่าวไทยฝั่งตะวันออก (อ่าวระยอง)

มีความเร็วเปลี่ยนแปลงระหว่าง 0.34 – 25.31 เซนติเมตรต่อวินาที คิดเป็นค่าเฉลี่ย 8.25 เซนติเมตรต่อวินาที โดยมีลักษณะทิศทางการเคลื่อนที่ของกระแสน้ำโดยรวมเคลื่อนที่ไปในทิศตะวันตกเฉียงใต้ ความสูงคลื่น ณ เวลา 10.00 น. 1 - 2 เมตร



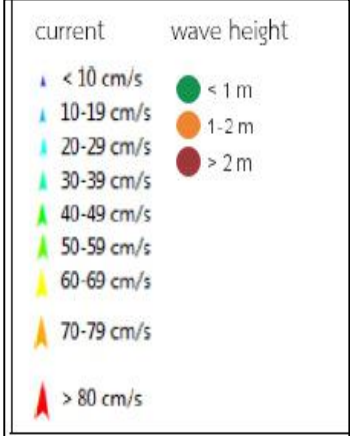
### อ่าวไทยฝั่งตะวันออก (อ่าวตราด)

มีความเร็วเปลี่ยนแปลงระหว่าง 0.48 – 50.86 เซนติเมตรต่อวินาที คิดเป็นค่าเฉลี่ย 13.47 เซนติเมตรต่อวินาที โดยมีลักษณะทิศทางการเคลื่อนที่ของกระแสน้ำโดยรวมเคลื่อนที่ไปในทิศตะวันตกเฉียงใต้ ความสูงคลื่น ณ เวลา 10.00 น. ต่ำกว่า 1 เมตร



### ทะเลอันดามัน (กระบี่)

มีความเร็วเปลี่ยนแปลงระหว่าง 0.08– 37.00 เซนติเมตร ต่อวินาที คิดเป็นค่าเฉลี่ย 12.78 เซนติเมตรต่อวินาที โดยมี ลักษณะทิศทางการเคลื่อนที่ของกระแสน้ำโดยรวม เคลื่อนที่ไปในทิศตะวันตกเฉียงใต้ ความสูงคลื่น ณ เวลา 10:00 น. ต่ำกว่า 1 เมตร



**การอ้างอิงข้อมูล**  
สำนักงานพัฒนาเทคโนโลยีอวกาศและภูมิสารสนเทศ (องค์การมหาชน). 2562. สภาวะคลื่นและกระแสน้ำในอ่าวไทยและทะเลอันดามัน โดยข้อมูลเรดาร์ชายฝั่ง วันพฤหัสบดี ที่ 3 ธันวาคม พ.ศ. 2563  
จากเว็บไซต์ <http://coastalradar.gistda.or.th> และแอปพลิเคชัน Gcoast ทั้งระบบ Android และ iOS  
**หมายเหตุ** ขอสงวนสิทธิ์ ข้อความ ภาพ แผนที่ ที่ปรากฏในเอกสารนี้ จัดทำขึ้นโดยยังไม่ผ่านการตรวจสอบพื้นที่จริง ไม่สามารถใช้อ้างอิงเป็นเหตุทางกฎหมายได้



Coastal Radar  
(Website)



Gcoast  
(iOS)



Gcoast  
(Android)