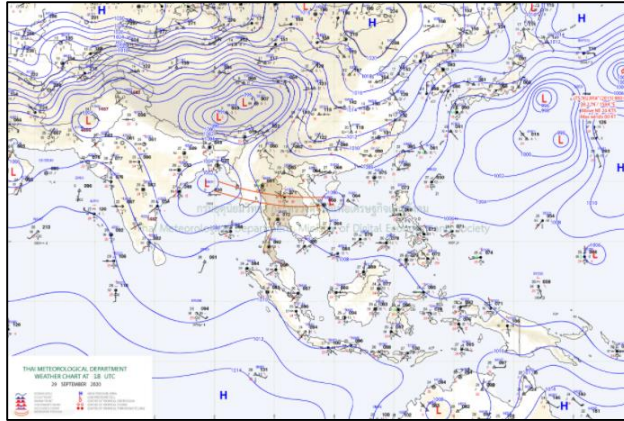




สภาวะคลื่นและกระแสน้ำในอ่าวไทยและทะเลอันดามัน จากข้อมูลเรดาร์ชายฝั่ง

วันพุธ ที่ 30 กันยายน พ.ศ. 2563

ข้อมูลสภาพอากาศจากกรมอุตุนิยมวิทยา



ภาพที่ 1 แผนที่อากาศผิวพื้นวันที่ 30 กันยายน 2563 เวลา 01:00 น. ร่องมรสุมพาดผ่านภาคเหนือตอนล่าง ภาคกลาง ภาคตะวันออกเฉียงเหนือ เข้าสู่หย่อมความกดอากาศต่ำบริเวณทะเลจีนใต้ ประกอบกับมีมรสุมตะวันตกเฉียงใต้พัดปกคลุมทะเลอันดามันและภาคใต้ อีกทั้งมีหย่อมความกดอากาศต่ำกำลังแรงบริเวณมหาสมุทรแปซิฟิก ส่วนพายุโซนร้อนกำลังแรง “คูจิสระ” บริเวณมหาสมุทรแปซิฟิกนั้น ไม่มีผลกระทบต่อลักษณะอากาศของประเทศไทย

ที่มา: <http://www.tmd.go.th>

สภาพอากาศภาคตะวันออก

เมฆเป็นส่วนมาก กับมีฝนฟ้าคะนอง ร้อยละ 60 ของพื้นที่ และมีฝนตกหนักบางแห่ง บริเวณจังหวัดนครนายก ปราจีนบุรี สระแก้ว จันทบุรี และตราด อุณหภูมิต่ำสุด 24-26 องศาเซลเซียส อุณหภูมิสูงสุด 30-33 องศาเซลเซียส ลมตะวันตกเฉียงใต้ ความเร็ว 15-35 กม./ชม. ทะเลมีคลื่นสูง 1-2 เมตร บริเวณที่มีฝนฟ้าคะนองคลื่นสูงมากกว่า 2 เมตร

สภาพอากาศภาคใต้ (ฝั่งตะวันออก)

เมฆเป็นส่วนมาก กับมีฝนฟ้าคะนอง ร้อยละ 60 ของพื้นที่ ส่วนมากบริเวณจังหวัดเพชรบุรี ประจวบคีรีขันธ์ ชุมพร สุราษฎร์ธานี และนครศรีธรรมราช อุณหภูมิต่ำสุด 23-25 องศาเซลเซียส อุณหภูมิสูงสุด 32-35 องศาเซลเซียส ตั้งแต่จังหวัดสุราษฎร์ธานีขึ้นมา: ลมตะวันตกเฉียงใต้ ความเร็ว 15-35 กม./ชม. ทะเลมีคลื่นสูง 1-2 เมตร บริเวณที่มีฝนฟ้าคะนองคลื่นสูงมากกว่า 2 เมตร ตั้งแต่จังหวัดนครศรีธรรมราชลงไป: ลมตะวันตกเฉียงใต้ ความเร็ว 15-30 กม./ชม. ทะเลมีคลื่นสูงประมาณ 1 เมตร บริเวณที่มีฝนฟ้าคะนองคลื่นสูง 1-2 เมตร

สภาพอากาศภาคใต้ (ฝั่งตะวันตก)

เมฆเป็นส่วนมาก กับมีฝนฟ้าคะนอง ร้อยละ 40 ของพื้นที่ ส่วนมากบริเวณจังหวัดระนอง พังงา ภูเก็ต และกระบี่ อุณหภูมิต่ำสุด 23-24 องศาเซลเซียส อุณหภูมิสูงสุด 30-33 องศาเซลเซียส ตั้งแต่จังหวัดภูเก็ตขึ้นมา: ลมตะวันตกเฉียงใต้ ความเร็ว 20-35 กม./ชม. ทะเลมีคลื่นสูงประมาณ 2 เมตร บริเวณที่มีฝนฟ้าคะนองคลื่นสูงมากกว่า 2 เมตร ตั้งแต่จังหวัดกระบี่ลงไป: ลมตะวันตกเฉียงใต้ ความเร็ว 15-35 กม./ชม. ทะเลมีคลื่นสูง 1-2 เมตร บริเวณที่มีฝนฟ้าคะนองคลื่นสูงมากกว่า 2 เมตร



ตารางแสดงตัวอย่างความสูงคลื่น และสภาพท้องทะเลจาก CCTV ของสถานีตรวจวัดเรดาร์ชายฝั่ง ในทั้ง 8 พื้นที่

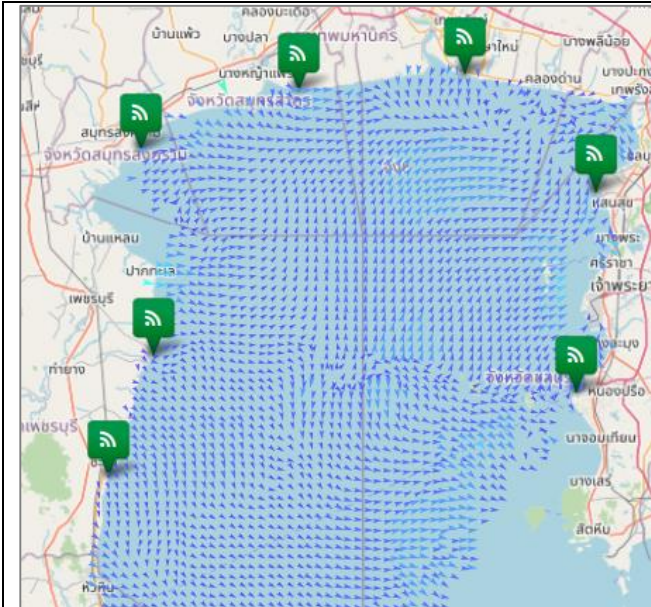
สถานี	ความสูงคลื่น	สภาพท้องทะเล จาก CCTV
หาดบ้านขึ้น ต.ไม้รุ่ต อ.คลองใหญ่ จ.ตราด	<p style="text-align: center;">BANC : Wave Height</p>	
หาดพุน อ.บ้านฉาง จ.ระยอง	<p style="text-align: center;">PHAE : Wave Height</p>	
สถานีตากอากาศ บางปู อ.บางปู จ.สมุทรปราการ	<p style="text-align: center;">SAPA : Wave Height</p>	
บ้านพักรับรอง เลขาธิการสำนัก นายกรัฐมนตรี แหลมแท่น อ.เมือง ชลบุรี จ.ชลบุรี	<p style="text-align: center;">LAMT : Wave Height</p>	



<p>สวนสาธารณะ เฉลิมพระเกียรติ สมเด็จพระนางเจ้า สิริกิติ์ อ.เมือง สมุทรสงคราม จ. สมุทรสงคราม</p>	<p>SASO : Wave Height</p>	<p>09-30-2020 Wed 15:29:05 GISTDA COASTAL RADAR STATION</p> <p>SASO Outdoor</p>
<p>ศูนย์วิจัยพันธุ์กุ้งสุ ราษฎร์ธานี สวทช. อ.ไชยา จ.สุราษฎร์ธานี</p>	<p>CHAI : Wave Height</p>	<p>09-30-2020 Wed 15:28:18 GISTDA COASTAL RADAR STATION</p> <p>CHAI Outdoor</p>
<p>ที่ทำการประมง น้ำ ปากกระวะ อ.ระโนด จ.สงขลา</p>	<p>RANO : Wave Height</p>	<p>09-30-2020 Wed 15:27:41 RANO Outdoor</p> <p>RANO-GISTDA</p>
<p>อ่าวน้ำเมา ต.ไสไทย อ.เมืองกระบี่ จ.กระบี่</p>	<p>NANG : Wave Height</p>	<p>2020-09-30 15:27:12 Wed GISTDA COASTAL RADAR STATION</p> <p>NANG</p>

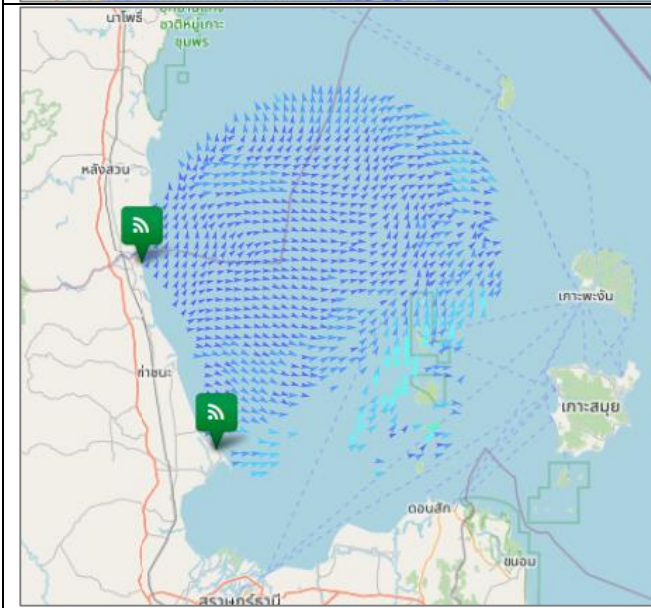


ลักษณะการเคลื่อนที่ของกระแสน้ำผิวน้ำทะเลเฉลี่ย จากข้อมูลเรดาร์ชายฝั่ง
ในวันอังคารที่ 29 กันยายน 2563 เวลา 00:00 น. ถึงวันพุธที่ 30 กันยายน 2563 เวลา 00:00 น.



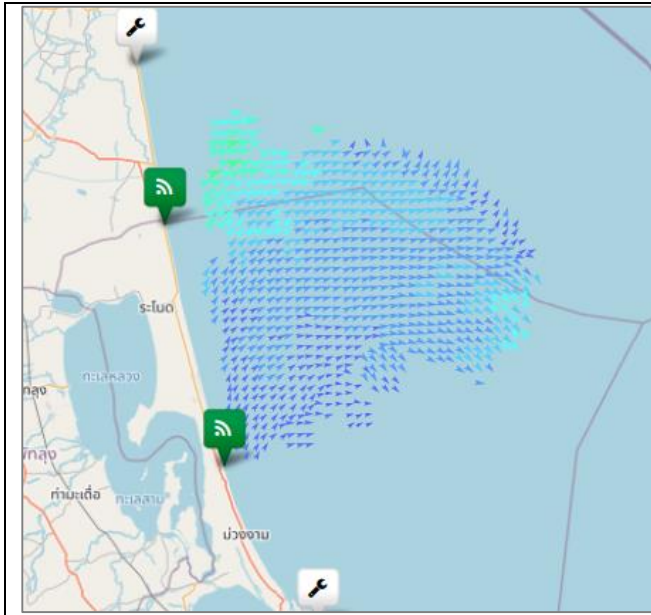
อ่าวไทยตอนบน

มีความเร็วเปลี่ยนแปลงระหว่าง 0.25 – 34.27 เซนติเมตรต่อวินาที คิดเป็นค่าเฉลี่ย 6.52 เซนติเมตรต่อวินาที โดยมีลักษณะทิศทางเคลื่อนที่ของกระแสน้ำโดยรวมเคลื่อนที่ไปในทิศตะวันออกเฉียงใต้ ความสูงคลื่น ณ เวลา 10.00 น. ต่ำกว่า 1 เมตร



อ่าวไทยตอนกลาง

มีความเร็วเปลี่ยนแปลงระหว่าง 2.02 – 31.23 เซนติเมตรต่อวินาที คิดเป็นค่าเฉลี่ย 10.03 เซนติเมตรต่อวินาที โดยมีลักษณะทิศทางเคลื่อนที่ของกระแสน้ำโดยรวมเคลื่อนที่ไปในทิศตะวันออกเฉียงเหนือ ความสูงคลื่น ณ เวลา 10.00 น. ต่ำกว่า 1 เมตร

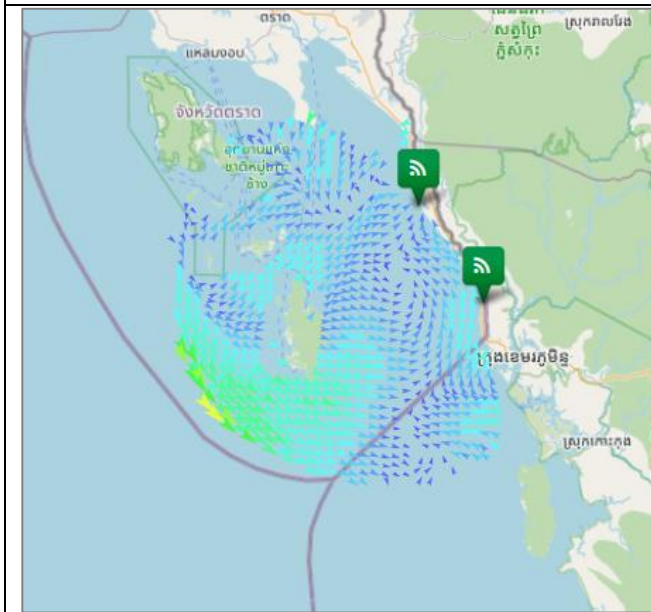


อ่าวไทยตอนล่าง

มีความเร็วเปลี่ยนแปลงระหว่าง 3.98 – 39.74 เซนติเมตร ต่อวินาที คิดเป็นค่าเฉลี่ย 13.91 เซนติเมตรต่อวินาที โดยมีลักษณะทิศทางเคลื่อนที่ของกระแสน้ำโดยรวมเคลื่อนที่ไปในทิศตะวันออกเฉียงเหนือ ความสูงคลื่น ณ เวลา 10.00 น. ต่ำกว่า 1 เมตร

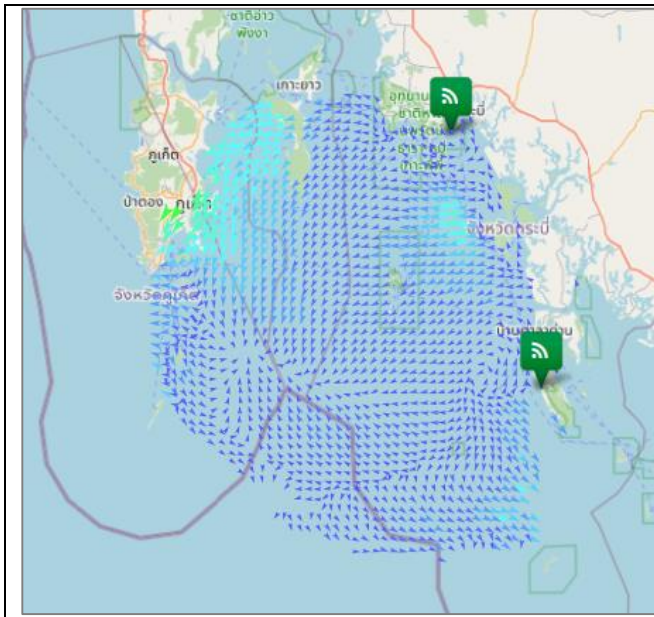
อ่าวไทยฝั่งตะวันออก (อ่าวระยอง)

หมายเหตุ : การรับ – ส่ง ข้อมูลขัดข้องอยู่ระหว่างการตรวจสอบ



อ่าวไทยฝั่งตะวันออก (อ่าวตราด)

มีความเร็วเปลี่ยนแปลงระหว่าง 0.64 – 56.06 เซนติเมตร ต่อวินาที คิดเป็นค่าเฉลี่ย 18.22 เซนติเมตรต่อวินาที โดยมีลักษณะทิศทางเคลื่อนที่ของกระแสน้ำโดยรวมเคลื่อนที่ไปในทิศตะวันออกเฉียงใต้ ความสูงคลื่น ณ เวลา 10.00 น. ต่ำกว่า 1 เมตร



ทะเลอันดามัน (กระบี่)

มีความเร็วเปลี่ยนแปลงระหว่าง 0.21– 44.39 เซนติเมตร ต่อวินาที คิดเป็นค่าเฉลี่ย 8.17 เซนติเมตรต่อวินาที โดยมีลักษณะทิศทางการเคลื่อนที่ของกระแสน้ำโดยรวมเคลื่อนที่ไปในทิศตะวันออกเฉียงใต้ ความสูงคลื่น ณ เวลา 10:00 น. ต่ำกว่า 1 เมตร

current	wave height
< 10 cm/s	< 1 m
10-19 cm/s	1-2 m
20-29 cm/s	> 2 m
30-39 cm/s	
40-49 cm/s	
50-59 cm/s	
60-69 cm/s	
70-79 cm/s	
> 80 cm/s	

การอ้างอิงข้อมูล

สำนักงานพัฒนาเทคโนโลยีอวกาศและภูมิสารสนเทศ (องค์การมหาชน). 2562. สภาวะคลื่นและกระแสน้ำในอ่าวไทยและทะเลอันดามัน โดยข้อมูลเรดาร์ชายฝั่ง วันพุธ ที่ 30 กันยายน พ.ศ. 2563
จากเว็บไซต์ <http://coastalradar.gistda.or.th> และแอปพลิเคชัน Gcoast ทั้งระบบ Android และ iOS

หมายเหตุ ขอสงวนสิทธิ์ ข้อความ ภาพ แผนที่ ที่ปรากฏในเอกสารนี้ จัดทำขึ้นโดยยังไม่ผ่านการตรวจสอบพื้นที่จริง ไม่สามารถใช้อ้างอิงเป็นเหตุทางกฎหมายได้



Coastal Radar (Website)



Gcoast (iOS)



Gcoast (Android)