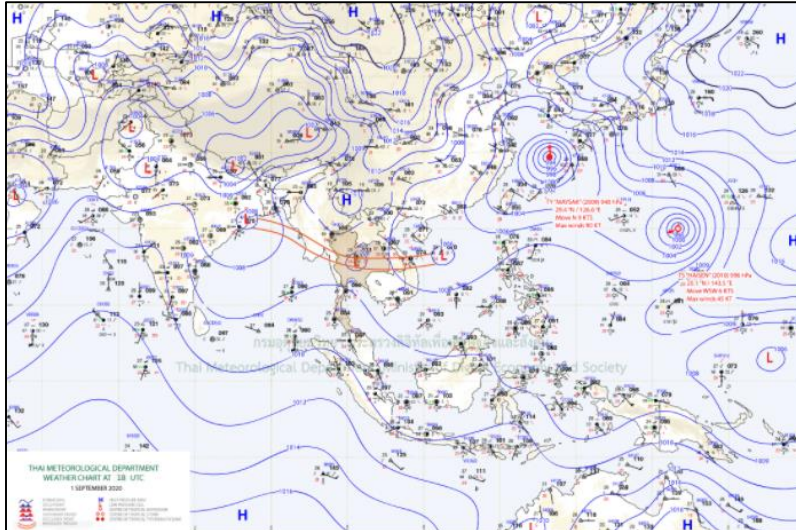




## สภาวะคลื่นและกระแสน้ำในอ่าวไทยและทะเลอันดามัน จากข้อมูลเรดาร์ชายฝั่ง

วันพุธ ที่ 2 กันยายน พ.ศ. 2563

### ข้อมูลสภาพอากาศจากกรมอุตุนิยมวิทยา



ภาพที่ 1 แผนที่อากาศผิวพื้นวันที่ 2 กันยายน 2563 เวลา 01:00 น. ร่องมรสุมกำลังแรงพาดผ่านภาคเหนือตอนล่าง ภาคกลาง และภาคตะวันออกเฉียงเหนือ ประกอบกับมรสุมตะวันตกเฉียงใต้พัดปกคลุมทะเลอันดามัน ประเทศไทย และอ่าวไทย ส่วนบริเวณมหาสมุทรแปซิฟิกมีพายุลูกดับ 5 (ไต้ฝุ่น) “ไมสัค” และพายุลูกดับ 3 (โซนร้อน) “ไห่เฉิน” โดยพายุทั้งสองนี้ไม่ส่งผลกระทบต่อประเทศไทย

ที่มา: <http://www.tmd.go.th>

### สภาพอากาศภาคตะวันออกเฉียงเหนือ

มีเมฆเป็นส่วนมาก กับมีฝนฟ้าคะนอง ร้อยละ 70 ของพื้นที่ โดยมีฝนตกหนักบางแห่ง บริเวณจังหวัด ฉะเชิงเทรา นครนายก ปราจีนบุรี จันทบุรี และตราด อุณหภูมิต่ำสุด 25-28 องศาเซลเซียส อุณหภูมิสูงสุด 32-34 องศาเซลเซียส ลมตะวันตกเฉียงใต้ ความเร็ว 15-30 กม./ชม. ทะเลมีคลื่นสูงประมาณ 1 เมตร บริเวณที่มีฝนฟ้าคะนองคลื่นสูง 1-2 เมตร

### สภาพอากาศภาคใต้ (ฝั่งตะวันออก)

มีเมฆเป็นส่วนมาก กับมีฝนฟ้าคะนอง ร้อยละ 60 ของพื้นที่ โดยมีฝนตกหนักบางแห่ง บริเวณจังหวัด นครศรีธรรมราช พัทลุง สงขลา ปัตตานี ยะลา และนราธิวาส อุณหภูมิต่ำสุด 23-26 องศาเซลเซียส อุณหภูมิสูงสุด 33-35 องศาเซลเซียส ลมตะวันตกเฉียงใต้ ความเร็ว 10-30 กม./ชม. ทะเลมีคลื่นต่ำกว่า 1 เมตร บริเวณที่มีฝนฟ้าคะนองคลื่นสูง 1-2 เมตร

### สภาพอากาศภาคใต้ (ฝั่งตะวันตก)

มีเมฆเป็นส่วนมาก กับมีฝนฟ้าคะนอง ร้อยละ 60 ของพื้นที่ โดยมีฝนตกหนักบางแห่ง ส่วนมากบริเวณจังหวัดภูเก็ต กระบี่ ตรัง และสตูล อุณหภูมิต่ำสุด 23-25 องศาเซลเซียส อุณหภูมิสูงสุด 32-34 องศาเซลเซียส ลมตะวันตกเฉียงใต้ ความเร็ว 15-30 กม./ชม. ทะเลมีคลื่นสูงประมาณ 1 เมตร บริเวณที่มีฝนฟ้าคะนองคลื่นสูงประมาณ 2 เมตร



ตารางแสดงตัวอย่างความสูงคลื่น และสภาพท้องทะเลจาก CCTV ของสถานีตรวจวัดเรดาร์ชายฝั่ง ในทั้ง 8 พื้นที่

สถานี	ความสูงคลื่น	สภาพท้องทะเล จาก CCTV
หาดบ้านหิน ต.ไม้รูด อ.คลองใหญ่ จ.ตราด	<p>BANC : Wave Height</p>	<p>2020-09-02 10:01:38 Wed BANC-GISTDA</p>
หาดพุน อ.บ้านฉาง จ.ระยอง	<p>PYUN : Wave Height</p>	<p>2020-09-02 10:01:14 Wed PYUN-GISTDA</p>
สถานีตากอากาศ บางปู อ.บางปู จ.สมุทรปราการ	<p>SAPA : Wave Height</p>	<p>BANGPOO OUTDOOR 02-09-2020 09:51:49 SAPA-GISTDA</p>
บ้านพักรับรอง เลขาธิการสำนัก นายกรัฐมนตรี แหลมแท่น อ.เมือง ชลบุรี จ.ชลบุรี	<p>LAMT : Wave Height</p>	<p>02-09-2020 Wed 10:00:16 LAMTAN OUTDOOR LAMT-GISTDA</p>





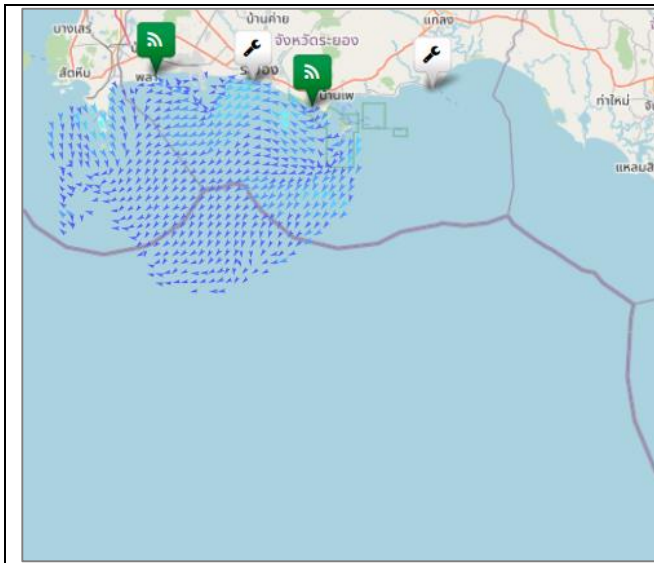
<p>สวนสาธารณะ เฉลิมพระเกียรติ สมเด็จพระนางเจ้า สิริกิติ์ อ.เมือง สมุทรสงคราม จ. สมุทรสงคราม</p>	<p>SASO : Wave Height</p>	<p>09-02-2020 Wed 09:59:37</p> <p>SASO-GISTDA</p>
<p>ศูนย์วิจัยพันธุ์กุ้งสุ ราษฎร์ธานี สวทช. อ.ไชยา จ.สุราษฎร์ธานี</p>	<p>CHAI : Wave Height</p>	<p>09-02-2020 Wed 10:08:13</p> <p>CHAI-OUTDOOR</p>
<p>ที่ทำการประมง น้ำ ปากกระวะ อ.ระโนด จ.สงขลา</p>	<p>RANO : Wave Height</p>	<p>09-02-2020 Wed 09:58:44</p> <p>RANO-OUTDOOR</p>
<p>อ่าวน้ำเมา ต.ไสไทย อ.เมืองกระบี่ จ.กระบี่</p>	<p>NANG : Wave Height</p>	<p>2020-09-02 09:58:10 Wed</p> <p>NANG-GISTDA</p>



ลักษณะการเคลื่อนที่ของกระแสน้ำผิวหน้าทะเลเฉลี่ย จากข้อมูลเรดาร์ชายฝั่ง  
 ในวันอังคารที่ 1 กันยายน 2563 เวลา 00:00 น. ถึงวันพุธที่ 2 กันยายน 2563 เวลา 00:00 น.

	<p><b>อ่าวไทยตอนบน</b>                  มีความเร็วเปลี่ยนแปลงระหว่าง 0.14 – 39.55 เซนติเมตรต่อวินาที คิดเป็นค่าเฉลี่ย 6.91 เซนติเมตรต่อวินาที โดยมีลักษณะทิศทางเคลื่อนที่ของกระแสน้ำโดยรวมเคลื่อนที่ไปในทิศตะวันตกเฉียงใต้ ความสูงคลื่น ณ เวลา 10.00 น. ต่ำกว่า 1 เมตร</p>
	<p><b>อ่าวไทยตอนกลาง</b>                  มีความเร็วเปลี่ยนแปลงระหว่าง 4.38 – 21.85 เซนติเมตรต่อวินาที คิดเป็นค่าเฉลี่ย 9.18 เซนติเมตรต่อวินาที โดยมีลักษณะทิศทางเคลื่อนที่ของกระแสน้ำโดยรวมเคลื่อนที่ไปในทิศตะวันออกเฉียงเหนือ ความสูงคลื่น ณ เวลา 10.00 น. ต่ำกว่า 1 เมตร</p>
	<p><b>อ่าวไทยตอนล่าง</b>                  มีความเร็วเปลี่ยนแปลงระหว่าง 1.79 – 19.08 เซนติเมตรต่อวินาที คิดเป็นค่าเฉลี่ย 10.56 เซนติเมตรต่อวินาที โดยมีลักษณะทิศทางเคลื่อนที่ของกระแสน้ำโดยรวมเคลื่อนที่ไปในทิศตะวันออกเฉียงเหนือ ความสูงคลื่น ณ เวลา 10.00 น. ต่ำกว่า 1 เมตร</p>



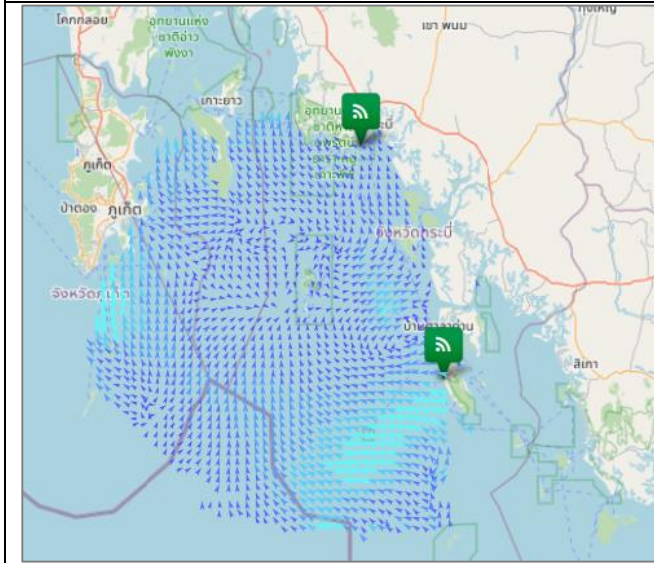


**อ่าวไทยฝั่งตะวันออก (อ่าวระยอง)**

มีความเร็วเปลี่ยนแปลงระหว่าง 0.05 – 21.28 เซนติเมตร ต่อวินาที คิดเป็นค่าเฉลี่ย 8.42 เซนติเมตรต่อวินาที โดยมีลักษณะทิศทางการเคลื่อนที่ของกระแสน้ำโดยรวมเคลื่อนที่ไปในทิศตะวันตกเฉียงใต้ ความสูงคลื่น ณ เวลา 10.00 น. ต่ำกว่า 1 เมตร

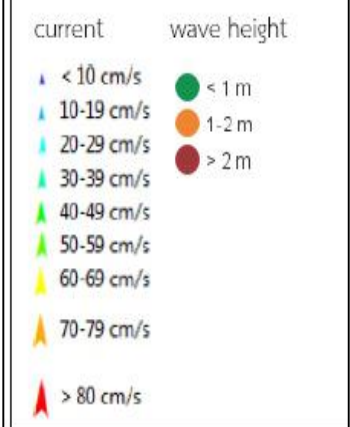
**อ่าวไทยฝั่งตะวันออก (อ่าวตราด)**

หมายเหตุ : การรับ – ส่งข้อมูลขัดข้อง อยู่ระหว่างการตรวจสอบ



**ทะเลอันดามัน (กระบี่)**

มีความเร็วเปลี่ยนแปลงระหว่าง 0.11– 24.92 เซนติเมตร ต่อวินาที คิดเป็นค่าเฉลี่ย 8.86 เซนติเมตรต่อวินาที โดยมีลักษณะทิศทางการเคลื่อนที่ของกระแสน้ำโดยรวมเคลื่อนที่ไปในทิศตะวันตกเฉียงใต้ ความสูงคลื่น ณ เวลา 10:00 น. ต่ำกว่า 1 เมตร



**การอ้างอิงข้อมูล**  
 สำนักงานพัฒนาเทคโนโลยีอวกาศและภูมิสารสนเทศ (องค์การมหาชน). 2562. สภาวะคลื่นและกระแสน้ำในอ่าวไทยและทะเลอันดามัน โดยข้อมูลเรดาร์ชายฝั่ง วันพุธ ที่ 2 กันยายน พ.ศ. 2563  
 จากเว็บไซต์ <http://coastalradar.gistda.or.th> และแอปพลิเคชัน Gcoast ที่ระบบ Android และ iOS  
**หมายเหตุ** ขอสงวนสิทธิ์ ข้อความ ภาพ แผนที่ ที่ปรากฏในเอกสารนี้ จัดทำขึ้นโดยยังไม่ผ่านการตรวจสอบพื้นที่จริง ไม่สามารถใช้อ้างอิงเป็นเหตุทางกฎหมายได้



Coastal Radar (Website)



Gcoast (iOS)



Gcoast (Android)