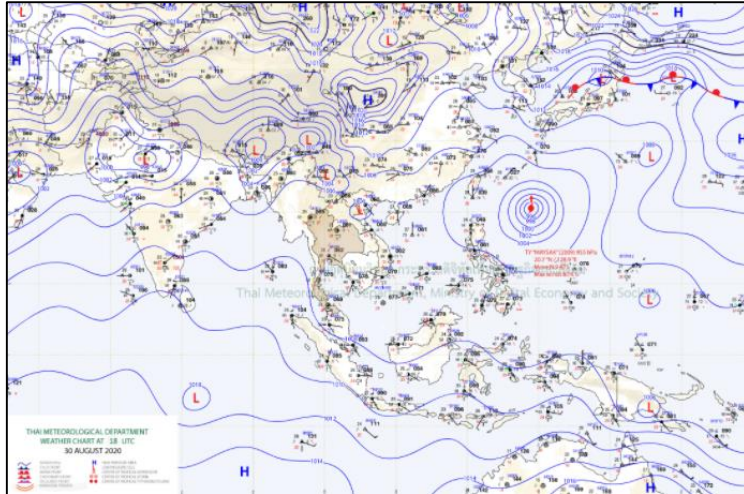




สภาวะคลื่นและกระแสน้ำในอ่าวไทยและทะเลอันดามัน จากข้อมูลเรดาร์ชายฝั่ง

วันอังคาร ที่ 1 กันยายน พ.ศ. 2563

ข้อมูลสภาพอากาศจากกรมอุตุนิยมวิทยา



ภาพที่ 1 แผนที่อากาศผิวพื้นวันที่ 31 สิงหาคม 2563 เวลา 01:00 น. หย่อมความกดอากาศต่ำปกคลุมบริเวณประเทศเวียดนามตอนบนประกอบกับมีมรสุมตะวันตกเฉียงใต้พัดปกคลุมทะเลอันดามัน และประเทศไทย ส่วนบริเวณมหาสมุทรแปซิฟิกมีพายุระดับ 5 (ไต้ฝุ่น) “ไมสัก” ปกคลุม คาดว่าพายุนี้จะเคลื่อนตัวไปทางคาบสมุทรเกาหลีและญี่ปุ่น พายุนี้ไม่ส่งผลกระทบต่อประเทศไทย

ที่มา: <http://www.tmd.go.th>

สภาพอากาศภาคตะวันออก

เมฆเป็นส่วนมาก กับมีฝนฟ้าคะนอง ร้อยละ 60 ของพื้นที่ และมีฝนตกหนักบางแห่ง บริเวณจังหวัดนครนายก ปราจีนบุรี สระแก้ว ฉะเชิงเทรา และชลบุรี อุณหภูมิต่ำสุด 25-28 องศาเซลเซียส อุณหภูมิสูงสุด 32-36 องศาเซลเซียส ลมตะวันตกเฉียงใต้ ความเร็ว 15-30 กม./ชม. ทะเลมีคลื่นสูงประมาณ 1 เมตร บริเวณที่มีฝนฟ้าคะนองคลื่นสูง 1-2 เมตร

สภาพอากาศภาคใต้ (ฝั่งตะวันออก)

เมฆเป็นส่วนมาก กับมีฝนฟ้าคะนอง ร้อยละ 60 ของพื้นที่ ส่วนมากบริเวณจังหวัดนครศรีธรรมราช พัทลุง สงขลา ปัตตานี ยะลา และนราธิวาส อุณหภูมิต่ำสุด 23-25 องศาเซลเซียส อุณหภูมิสูงสุด 33-37 องศาเซลเซียส ลมตะวันตกเฉียงใต้ ความเร็ว 10-30 กม./ชม. ทะเลมีคลื่นต่ำกว่า 1 เมตร ห่างฝั่งคลื่นสูงประมาณ 1 เมตร

สภาพอากาศภาคใต้ (ฝั่งตะวันตก)

เมฆเป็นส่วนมาก กับมีฝนฟ้าคะนอง ร้อยละ 60 ของพื้นที่ ส่วนมากบริเวณจังหวัดพังงา ภูเก็ต กระบี่ ตรัง และสตูล อุณหภูมิต่ำสุด 24-26 องศาเซลเซียส อุณหภูมิสูงสุด 33-34 องศาเซลเซียส ลมตะวันตกเฉียงใต้ ความเร็ว 15-30 กม./ชม. ทะเลมีคลื่นสูงประมาณ 1 เมตร บริเวณที่มีฝนฟ้าคะนองคลื่นสูงประมาณ 2 เมตร



ตารางแสดงตัวอย่างความสูงคลื่น และสภาพท้องทะเลจาก CCTV ของสถานีตรวจวัดเรดาร์ชายฝั่ง ในทั้ง 8 พื้นที่

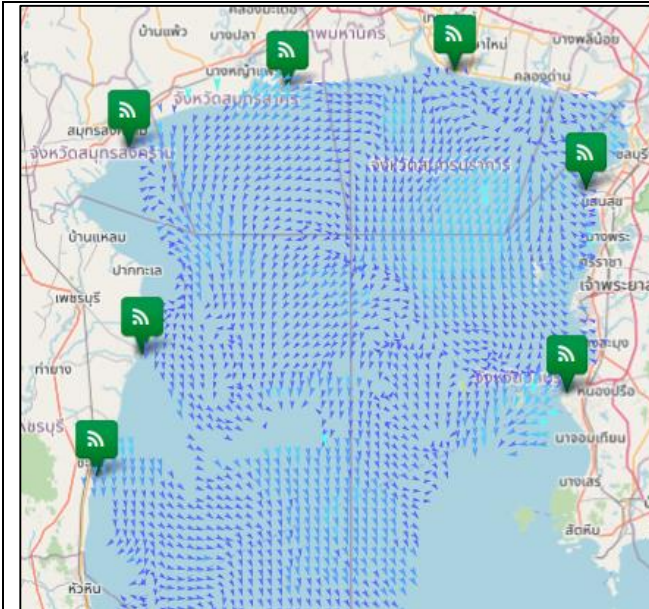
สถานี	ความสูงคลื่น	สภาพท้องทะเล จาก CCTV
หาดบ้านขึ้น ต.ไม้รูด อ.คลองใหญ่ จ.ตราด	<p>BANC : Wave Height</p> <p>Time Measurement</p>	
หาดพยุง อ.บ้านฉาง จ.ระยอง	<p>PYUN : Wave Height</p> <p>Time Measurement</p>	
สถานีตากอากาศ บางปู อ.บางปู จ.สมุทรปราการ	<p>SAPA : Wave Height</p> <p>Time Measurement</p>	
บ้านพักรับรอง เลขาธิการสำนัก นายกรัฐมนตรี แหลมแท่น อ.เมือง ชลบุรี จ.ชลบุรี	<p>LAMT : Wave Height</p> <p>Time Measurement</p>	



<p>สวนสาธารณะ เฉลิมพระเกียรติ สมเด็จพระนางเจ้า สิริกิติ์ อ.เมือง สมุทรสงคราม จ. สมุทรสงคราม</p>	<p>SASO : Wave Height</p> <p>Time Measurement</p>	<p>09-01-2020 Tue 11:35:25</p> <p>SASO-GISTDA</p>
<p>ศูนย์วิจัยพันธุ์กุ้งสุ ราษฎร์ธานี สวทช. อ.ไชยา จ.สุราษฎร์ธานี</p>	<p>CHAI : Wave Height</p> <p>Time Measurement</p>	<p>09-01-2020 Tue 11:44:57</p> <p>CHAI_OUTDOOR</p> <p>CHAI-GISTDA</p>
<p>ที่ทำการประมงระบาย น้ำ ปากกระวะ อ.ระโนด จ.สงขลา</p>	<p>RANO : Wave Height</p> <p>Time Measurement</p>	<p>09-01-2020 Tue 11:36:20</p> <p>RANO_OUTDOOR</p> <p>RANO-GISTDA</p>
<p>อ่าวน้ำเมา ต.ไสไทย อ.เมืองกระบี่ จ.กระบี่</p>	<p>NANG : Wave Height</p> <p>Time Measurement</p>	<p>2020-09-01 11:36:46 Tue</p> <p>NANG-GISTDA</p>

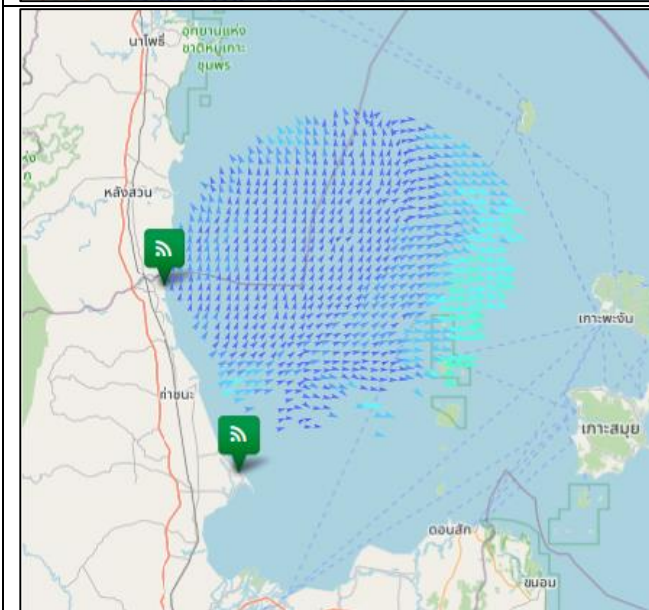


ลักษณะการเคลื่อนที่ของกระแสน้ำผิวหน้าทะเลเฉลี่ย จากข้อมูลเรดาร์ชายฝั่ง
ในวันจันทร์ที่ 31 สิงหาคม 2563 เวลา 00:00 น. ถึงวันอังคารที่ 1 กันยายน 2563 เวลา 00:00 น.



อ่าวไทยตอนบน

มีความเร็วเปลี่ยนแปลงระหว่าง 0.36 – 41.36 เซนติเมตรต่อวินาที คิดเป็นค่าเฉลี่ย 8.42 เซนติเมตรต่อวินาที โดยมีลักษณะทิศทางเคลื่อนที่ของกระแสน้ำโดยรวมเคลื่อนที่ไปในทิศตะวันตกเฉียงใต้ ความสูงคลื่น ณ เวลา 10.00 น. ต่ำกว่า 1 เมตร

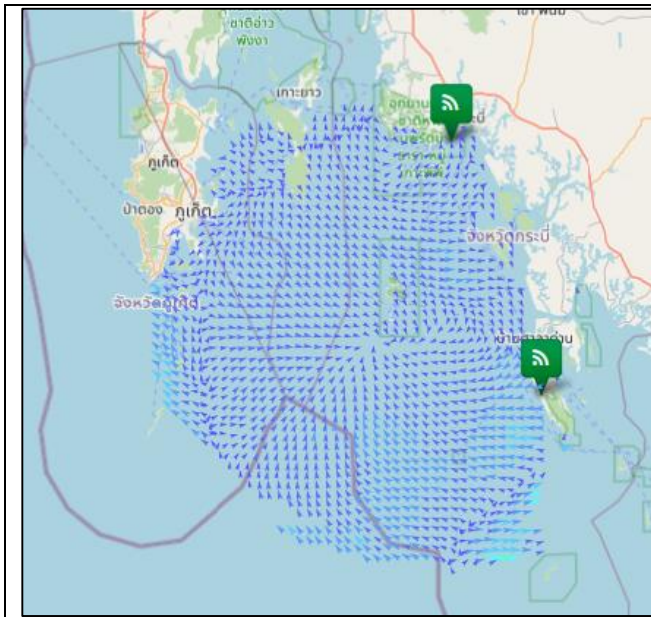


อ่าวไทยตอนกลาง

มีความเร็วเปลี่ยนแปลงระหว่าง 2.74 – 33.39 เซนติเมตรต่อวินาที คิดเป็นค่าเฉลี่ย 11.52 เซนติเมตรต่อวินาที โดยมีลักษณะทิศทางเคลื่อนที่ของกระแสน้ำโดยรวมเคลื่อนที่ไปในทิศตะวันออกเฉียงเหนือ ความสูงคลื่น ณ เวลา 10.00 น. ต่ำกว่า 1 เมตร



	<p>อ่าวไทยตอนล่าง</p> <p>มีความเร็วเปลี่ยนแปลงระหว่าง 3.04 – 35.93 เซนติเมตร ต่อวินาที คิดเป็นค่าเฉลี่ย 11.79 เซนติเมตรต่อวินาที โดยมีลักษณะทิศทางการเคลื่อนที่ของกระแสน้ำโดยรวมเคลื่อนที่ไปในทิศตะวันออกเฉียงเหนือ ความสูงคลื่น ณ เวลา 10.00 น. ต่ำกว่า 1 เมตร</p>
	<p>อ่าวไทยฝั่งตะวันออก (อ่าวระยอง)</p> <p>มีความเร็วเปลี่ยนแปลงระหว่าง 0.30 – 21.08 เซนติเมตร ต่อวินาที คิดเป็นค่าเฉลี่ย 6.14 เซนติเมตรต่อวินาที โดยมีลักษณะทิศทางการเคลื่อนที่ของกระแสน้ำโดยรวมเคลื่อนที่ไปในทิศตะวันตกเฉียงใต้ ความสูงคลื่น ณ เวลา 10.00 น. ต่ำกว่า 1 เมตร</p>
<p>อ่าวไทยฝั่งตะวันออก (อ่าวตราด)</p> <p>หมายเหตุ : การรับ – ส่งข้อมูลขัดข้อง อยู่ระหว่างการตรวจสอบ</p>	



ทะเลอันดามัน (กระบี่)

มีความเร็วเปลี่ยนแปลงระหว่าง 0.04– 27.04 เซนติเมตร ต่อวินาที คิดเป็นค่าเฉลี่ย 6.32 เซนติเมตรต่อวินาที โดยมี ลักษณะทิศทางการเคลื่อนที่ของกระแสน้ำโดยรวมเคลื่อนที่ ไปในทิศตะวันตกเฉียงใต้ ความสูงคลื่น ณ เวลา 10:00 น. ต่ำกว่า 1 เมตร

current	wave height
< 10 cm/s	< 1 m
10-19 cm/s	1-2 m
20-29 cm/s	> 2 m
30-39 cm/s	
40-49 cm/s	
50-59 cm/s	
60-69 cm/s	
70-79 cm/s	
> 80 cm/s	

การอ้างอิงข้อมูล

สำนักงานพัฒนาเทคโนโลยีอวกาศและภูมิสารสนเทศ (องค์การมหาชน). 2562. สภาวะคลื่นและกระแสน้ำในอ่าวไทยและทะเลอันดามัน โดยข้อมูลเรดาร์ชายฝั่ง วันอังคาร ที่ 1 กันยายน พ.ศ. 2563
จากเว็บไซต์ <http://coastalradar.gistda.or.th> และแอปพลิเคชัน Gcoast ทั้งระบบ Android และ iOS

หมายเหตุ ขอสงวนสิทธิ์ ข้อความ ภาพ แผนที่ ที่ปรากฏในเอกสารนี้ จัดทำขึ้นโดยยังไม่ผ่านการตรวจสอบพื้นที่จริง ไม่สามารถใช้อ้างอิงเป็นเหตุทางกฎหมายได้



Coastal Radar (Website)



Gcoast (iOS)



Gcoast (Android)