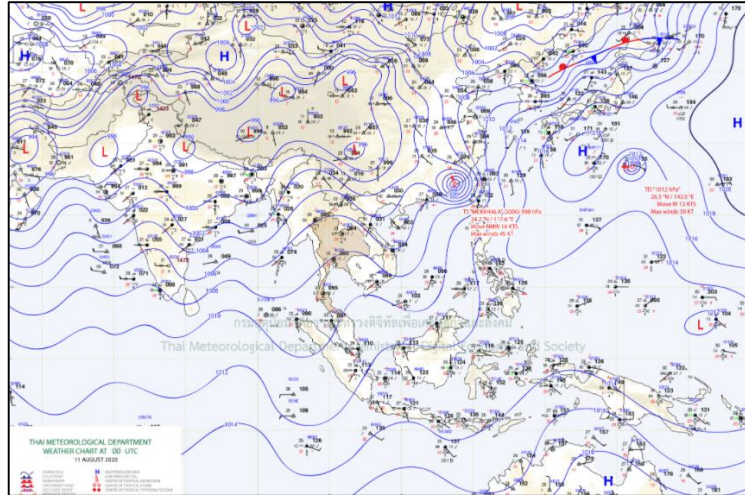




สภาวะคลื่นและกระแสน้ำในอ่าวไทยและทะเลอันดามัน จากข้อมูลเรดาร์ชายฝั่ง

วันอังคาร ที่ 11 สิงหาคม พ.ศ. 2563

ข้อมูลสภาพอากาศจากกรมอุตุนิยมวิทยา



ภาพที่ 1 แผนที่อากาศผิวพื้นวันที่ 11 สิงหาคม 2563 เวลา 07:00 น.มรสุมตะวันตกเฉียงใต้กำลังปานกลางพัดปกคลุมทะเลอันดามัน ประเทศไทย และอ่าวไทย อนึ่ง พายุระดับ 4 (ไซนร้อนกำลังแรง) “เมขลา”(MEKKHALA) ที่ปกคลุมบริเวณทะเลจีนใต้ตอนบน ได้เคลื่อนตัวขึ้นฝั่งทางด้านตะวันออกของประเทศจีนแล้ว โดยพายุนี้ไม่มีผลกระทบต่อประเทศไทย

ที่มา: <http://www.tmd.go.th>

สภาพอากาศภาคตะวันออก

เมฆเป็นส่วนมาก กับมีฝนฟ้าคะนอง ร้อยละ 60 ของพื้นที่ และมีฝนตกหนักบางแห่ง บริเวณจังหวัดนครนายก ปราจีนบุรี จันทบุรี และตราด อุณหภูมิต่ำสุด 24-27 องศาเซลเซียส อุณหภูมิสูงสุด 30-34 องศาเซลเซียส ลมตะวันตกเฉียงใต้ ความเร็ว 20-35 กม./ชม. ทะเลมีคลื่นสูงประมาณ 2 เมตร บริเวณที่มีฝนฟ้าคะนองคลื่นสูงมากกว่า 2 เมตร

สภาพอากาศภาคใต้ (ฝั่งตะวันออก)

เมฆเป็นส่วนมาก กับมีฝนฟ้าคะนอง ร้อยละ 60 ของพื้นที่ ส่วนมากบริเวณจังหวัดสุราษฎร์ธานี นครศรีธรรมราช พัทลุง สงขลา ปัตตานี ยะลา และนราธิวาส อุณหภูมิต่ำสุด 24-27 องศาเซลเซียส อุณหภูมิสูงสุด 32-34 องศาเซลเซียส ลมตะวันตกเฉียงใต้ ความเร็ว 15-30 กม./ชม. ทะเลมีคลื่นสูงประมาณ 1 เมตร ห่างฝั่งคลื่นสูง 1-2 เมตร

สภาพอากาศภาคใต้ (ฝั่งตะวันตก)

เมฆเป็นส่วนมาก กับมีฝนฟ้าคะนอง ร้อยละ 70 ของพื้นที่ และมีฝนตกหนักบางแห่ง บริเวณจังหวัดระนอง พังงา ภูเก็ต และกระบี่ อุณหภูมิต่ำสุด 24-27 องศาเซลเซียส อุณหภูมิสูงสุด 31-34 องศาเซลเซียส ตั้งแต่จังหวัดภูเก็ตขึ้นมา ลมตะวันตกเฉียงใต้ ความเร็ว 20-35 กม./ชม. ทะเลมีคลื่นสูงประมาณ 2 เมตร บริเวณที่มีฝนฟ้าคะนองคลื่นสูงมากกว่า 2 เมตร ตั้งแต่จังหวัดกระบี่ลงไป ลมตะวันตกเฉียงใต้ ความเร็ว 15-35 กม./ชม. ทะเลมีคลื่นสูง 1-2 เมตร บริเวณที่มีฝนฟ้าคะนองคลื่นสูงมากกว่า 2 เมตร



ตารางแสดงตัวอย่างความสูงคลื่น และสภาพท้องทะเลจาก CCTV ของสถานีตรวจวัดเรดาร์ชายฝั่ง ในทั้ง 8 พื้นที่

สถานี	ความสูงคลื่น	สภาพท้องทะเล จาก CCTV
หาดบ้านขึ้น ต.ไม้รูด อ.คลองใหญ่ จ.ตราด	<p style="text-align: center;">BANC : Wave Height</p> <p style="text-align: center;">Time Measurement</p>	
หาดพุน อ.บ้านฉาง จ.ระยอง	<p style="text-align: center;">PYUN : Wave Height</p> <p style="text-align: center;">Time Measurement</p>	
สถานีตากอากาศ บางปู อ.บางปู จ.สมุทรปราการ	<p style="text-align: center;">SAPA : Wave Height</p> <p style="text-align: center;">Time Measurement</p>	
บ้านพักรับรอง เลขาธิการสำนัก นายกรัฐมนตรี แหลมแท่น อ.เมือง ชลบุรี จ.ชลบุรี	<p style="text-align: center;">LAMT : Wave Height</p> <p style="text-align: center;">Time Measurement</p>	



<p>สวนสาธารณะ เฉลิมพระเกียรติ สมเด็จพระนางเจ้า สิริกิติ์ อ.เมือง สมุทรสงคราม จ. สมุทรสงคราม</p>	<p>SASO : Wave Height</p>	<p>08-11-2020 Tue 16:27:00</p> <p>SASO-GISTDA</p>
<p>ศูนย์วิจัยพันธุ์กุ้งสุ ราษฎร์ธานี สวทช. อ.ไชยา จ.สุราษฎร์ธานี</p>	<p>CHAI : Wave Height</p>	<p>08-11-2020 Tue 16:32:10</p> <p>CHAI-OUTDOOR</p> <p>CHAI-GISTDA</p>
<p>ที่ทำการประมงชาย น้ำ ปากกระวะ อ.ระโนด จ.สงขลา</p>	<p>RANO : Wave Height</p>	<p>11-08-2020 Tue 16:22:20</p> <p>RANO-OUTDOOR</p> <p>RANO-GISTDA</p>
<p>อ่าวน้ำเมา ต.ไสไทย อ.เมืองกระบี่ จ.กระบี่</p>	<p>NANG : Wave Height</p>	<p>2020-08-11 16:21:40 Tue</p> <p>NANG-GISTDA</p>



ลักษณะการเคลื่อนที่ของกระแสน้ำผิวหน้าน้ำทะเลเฉลี่ย จากข้อมูลเรดาร์ชายฝั่ง
 ในวันจันทร์ที่ 10 สิงหาคม 2563 เวลา 00:00 น. ถึงวันอังคารที่ 11 สิงหาคม 2563 เวลา 00:00 น.

<p>อ่าวไทยตอนบน</p> <p>ระบบการรับ - ส่งข้อมูลขัดข้องอยู่ระหว่างการตรวจสอบ</p>	
<p>อ่าวไทยตอนกลาง</p> <p>ระบบการรับ - ส่งข้อมูลขัดข้องอยู่ระหว่างการตรวจสอบ</p>	
<p>อ่าวไทยตอนล่าง</p> <p>ระบบการรับ - ส่งข้อมูลขัดข้องอยู่ระหว่างการตรวจสอบ</p>	
<p>อ่าวไทยตอนบน</p> <p>ระบบการรับ - ส่งข้อมูลขัดข้องอยู่ระหว่างการตรวจสอบ</p>	
<p>อ่าวไทยฝั่งตะวันออก (อ่าวระยอง)</p> <p>ระบบการรับ - ส่งข้อมูลขัดข้องอยู่ระหว่างการตรวจสอบ</p>	
<p>อ่าวไทยฝั่งตะวันออก (อ่าวตราด)</p> <p>ระบบการรับ - ส่งข้อมูลขัดข้องอยู่ระหว่างการตรวจสอบ</p>	
<p>ทะเลอันดามัน (กระบี่)</p> <p>ระบบการรับ - ส่งข้อมูลขัดข้องอยู่ระหว่างการตรวจสอบ</p>	
<p>current wave height</p> <ul style="list-style-type: none"> ▲ < 10 cm/s ● < 1 m ▲ 10-19 cm/s ● 1-2 m ▲ 20-29 cm/s ● > 2 m ▲ 30-39 cm/s ▲ 40-49 cm/s ▲ 50-59 cm/s ▲ 60-69 cm/s ▲ 70-79 cm/s ▲ > 80 cm/s 	<p>การอ้างอิงข้อมูล</p> <p>สำนักงานพัฒนาเทคโนโลยีอวกาศและภูมิสารสนเทศ (องค์การมหาชน). 2562. สภาวะคลื่นและกระแสน้ำในอ่าวไทยและทะเลอันดามัน โดยข้อมูลเรดาร์ชายฝั่ง วันอังคาร ที่ 11 สิงหาคม พ.ศ. 2563</p> <p>จากเว็บไซต์ http://coastalradar.gistda.or.th และแอปพลิเคชัน Gcoast ทั้งระบบ Android และ iOS</p> <p>หมายเหตุ ขอสงวนสิทธิ์ ข้อความ ภาพ แผนที่ ที่ปรากฏในเอกสารนี้ จัดทำขึ้นโดยยังไม่ผ่านการตรวจสอบพื้นที่จริง ไม่สามารถใช้อ้างอิงเป็นเหตุทางกฎหมายได้</p>



Coastal Radar
(Website)



Gcoast
(iOS)



Gcoast
(Android)