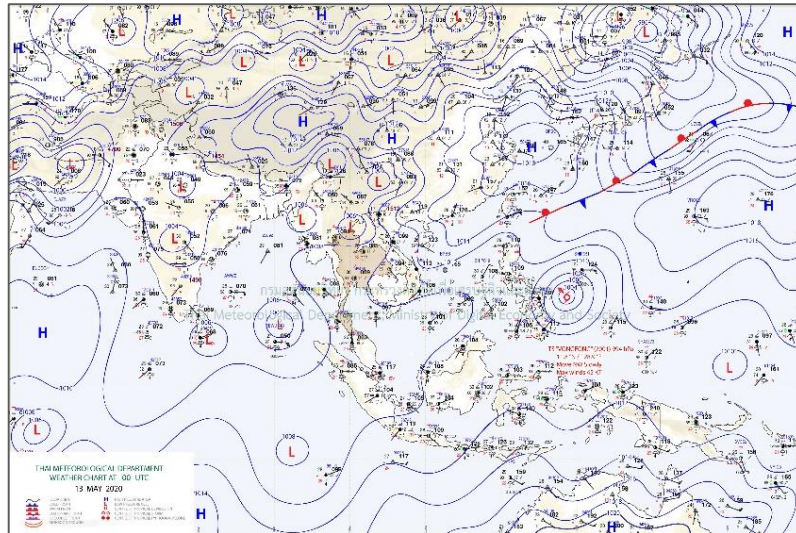




## สภาวะคลื่นและกระแสน้ำในอ่าวไทยและทะเลอันดามัน จากข้อมูลเรดาร์ชายฝั่ง

วันพุธ ที่ 13 พฤษภาคม พ.ศ. 2563

### ข้อมูลสภาพอากาศจากกรมอุตุนิยมวิทยา



แผนที่อากาศผิวพื้นวันที่ 13 พฤษภาคม 2561 เวลา 07.00 น. หย่อมความกดอากาศต่ำเนื่องจากความร้อนปกคลุมประเทศไทยตอนบน ประกอบกับมีลมใต้และลมตะวันออกเฉียงใต้พัดนำความชื้นเข้ามาปกคลุมประเทศไทยตอนบน ส่วนภาคใต้และอ่าวไทยมีลมตะวันออกเฉียงใต้พัดปกคลุม สำหรับบริเวณอ่าวเบงกอลมีหย่อมความกดอากาศต่ำกำลังแรงปกคลุม และบริเวณมหาสมุทรแปซิฟิกมีพายุโซนร้อนห้วงฟง "VONGFONG" ปกคลุม โดยพายุนี้ไม่มีผลกระทบต่อประเทศไทย  
ที่มา: <http://www.tmd.go.th>

### สภาพอากาศภาคตะวันออกเฉียงเหนือ

เมฆเป็นส่วนมาก โดยมีฝนฟ้าคะนอง ร้อยละ 20 ของพื้นที่ ส่วนมากบริเวณจังหวัดฉะเชิงเทรา ชลบุรี ระยอง จันทบุรี ตราด และสระแก้ว อุณหภูมิต่ำสุด 25-26 องศาเซลเซียส อุณหภูมิสูงสุด 34-38 องศาเซลเซียส ลมตะวันออกเฉียงใต้ ความเร็ว 10-30 กม./ชม. ทะเลมีคลื่นต่ำกว่า 1 เมตร บริเวณที่มีฝนฟ้าคะนองคลื่นสูงประมาณ 1 เมตร

### สภาพอากาศภาคใต้ (ฝั่งตะวันออก)

เมฆเป็นส่วนมาก กับมีฝนฟ้าคะนอง ร้อยละ 40 ของพื้นที่ ส่วนมากบริเวณจังหวัดสุราษฎร์ธานี นครศรีธรรมราช พัทลุง สงขลา ยะลา ปัตตานี และนราธิวาส อุณหภูมิต่ำสุด 24-27 องศาเซลเซียส อุณหภูมิสูงสุด 33-35 องศาเซลเซียส ลมตะวันออกเฉียงใต้ ความเร็ว 10-30 กม./ชม. ทะเลมีคลื่นต่ำกว่า 1 เมตร บริเวณที่มีฝนฟ้าคะนองคลื่นสูงประมาณ 1 เมตร

### สภาพอากาศภาคใต้ (ฝั่งตะวันตก)

เมฆมาก กับมีฝนฟ้าคะนอง ร้อยละ 70 ของพื้นที่ ส่วนมากบริเวณจังหวัดพังงา ภูเก็ต กระบี่ ตรัง และสตูล อุณหภูมิต่ำสุด 23-26 องศาเซลเซียส อุณหภูมิสูงสุด 32-37 องศาเซลเซียส ลมตะวันออกเฉียงใต้ ความเร็ว 15-35 กม./ชม. ทะเลมีคลื่นสูง 1-2 เมตร บริเวณที่มีฝนฟ้าคะนองคลื่นสูงประมาณ 2 เมตร



ตารางแสดงตัวอย่างความสูงคลื่น และสภาพท้องทะเลจาก CCTV ของสถานีตรวจวัดเรดาร์ชายฝั่ง ในทั้ง 8 พื้นที่

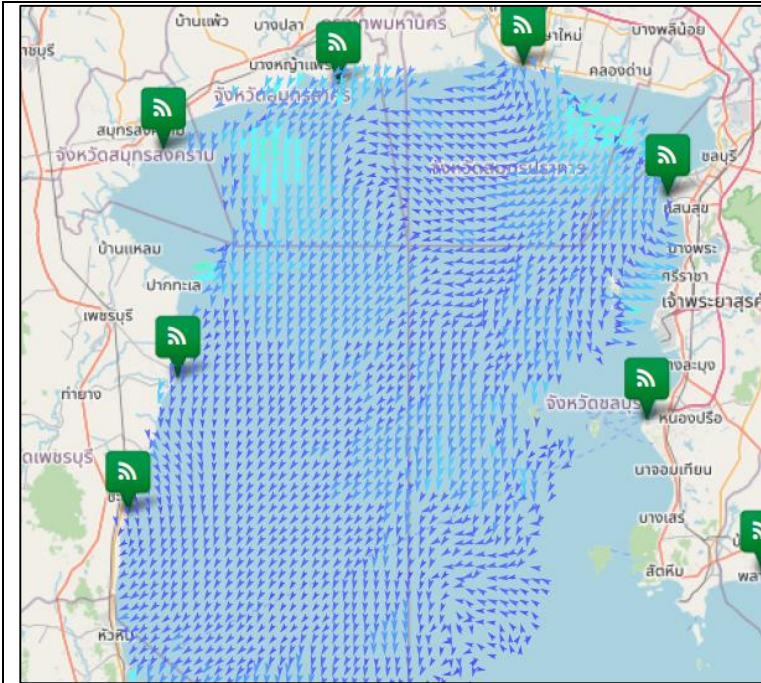
สถานี	ความสูงคลื่น	สภาพท้องทะเล จาก CCTV
หาดบ้านชั้น ต.ไม้รุ่ด อ.คลองใหญ่ จ.ตราด	<p>BANC : Wave Height</p> <p>Time Measurement</p>	<p>2020-05-13 13:00:17 Wed BANC OUTDOOR</p>
หาดพยุ อ.บ้านฉาง จ.ระยอง	<p>PYUN : Wave Height</p> <p>Time Measurement</p>	<p>2020-05-13 13:01:57 Wed PYUN OUTDOOR</p>
สถานีตากอากาศ บางปู อ.บางปู จ.สมุทรปราการ	<p>SAPA : Wave Height</p> <p>Time Measurement</p>	<p>BANGPOO OUTDOOR 13-05-2020 13:00:00 GISTDA-HIST</p>
เขาพระตำหนัก แหลมบาลีฮาย อ.บางละมุง จ.ชลบุรี	<p>PATT : Wave Height</p> <p>Time Measurement</p>	<p>13-05-2020 Wed 13:00:02 PATTAYA OUTDOOR-1</p>



<p>บ้านพักรับรอง                  เลขานุการสำนัก                  นายกรัฐมนตรี                  ชะอำ อ.ชะอำ                  จ.เพชรบุรี</p>	<p>CHAM : Wave Height</p> <p>Time Measurement</p>	<p>13-05-2020 13:00:00                  CHAM OUTDOOR                  GISTDA-MOST</p>
<p>มหาวิทยาลัยแม่โจ้                  วิทยาเขตชุมพร                  อ.ละแม จ.ชุมพร</p>	<p>LAMA : Wave Height</p> <p>Time Measurement</p>	<p>13-05-2020 13:18:00                  CHUMPHON                  GISTDA-MOST</p>
<p>ที่ทำการประมง                  น้ำ ปากกระวะ                  อ.ระโนด จ.สงขลา</p>	<p>RANO : Wave Height</p> <p>Time Measurement</p>	<p>2020 Wed 13:00:18                  RANO OUTDOOR                  GISTDA-MOST</p>
<p>อ่าวน้ำเมา ต.ไสไทย                  อ.เมืองกระบี่                  จ.กระบี่</p>	<p>NANG : Wave Height</p> <p>Time Measurement</p>	<p>2020-05-13 13:03:02 Wed                  NANG OUTDOOR</p>

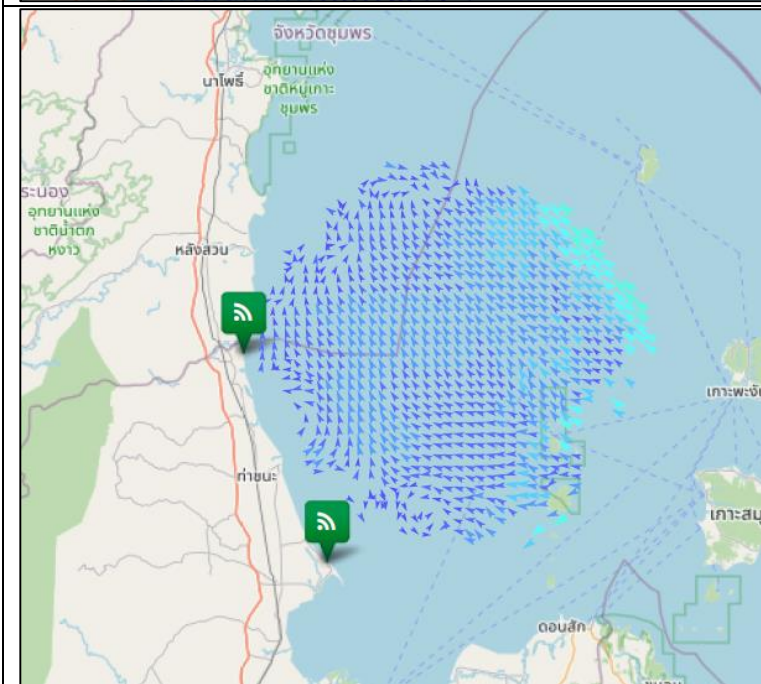


ลักษณะการเคลื่อนที่ของกระแสน้ำผิวหน้าทะเลเฉลี่ย จากข้อมูลเรดาร์ชายฝั่ง  
ในวันอังคารที่ 12 พฤษภาคม 2563 เวลา 00:00 น. ถึงวันพุธที่ 13 พฤษภาคม 2563 เวลา 00:00 น.



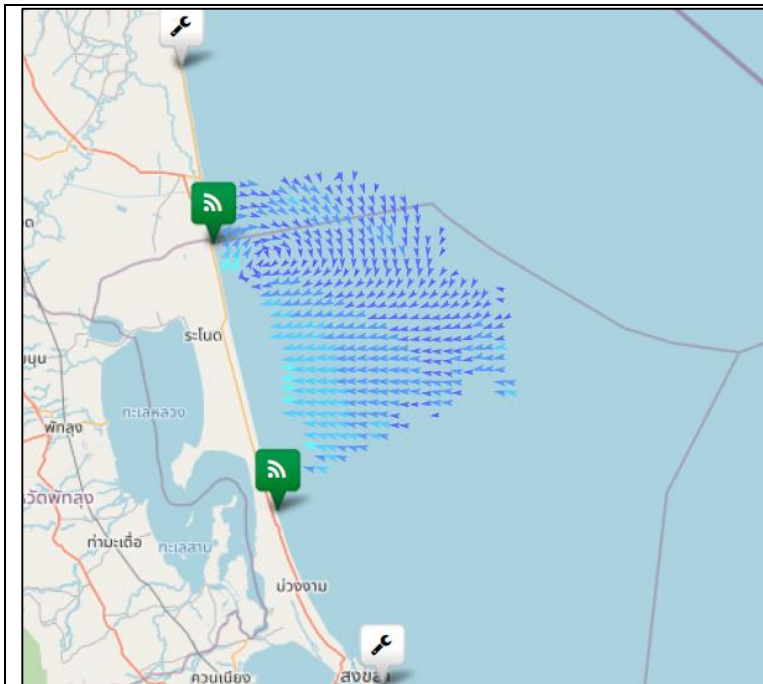
**อ่าวไทยตอนบน**

มีความเร็วเปลี่ยนแปลงระหว่าง 0.35 - 32.32 เซนติเมตรต่อวินาที คิดเป็นค่าเฉลี่ย 9.67 เซนติเมตรต่อวินาที โดยมีลักษณะทิศทางการเคลื่อนที่ของกระแสน้ำโดยรวมเคลื่อนที่ไปในทิศตะวันตกเฉียงใต้ ความสูงคลื่น ณ เวลา 10.00 น. ต่ำกว่า 1 เมตร



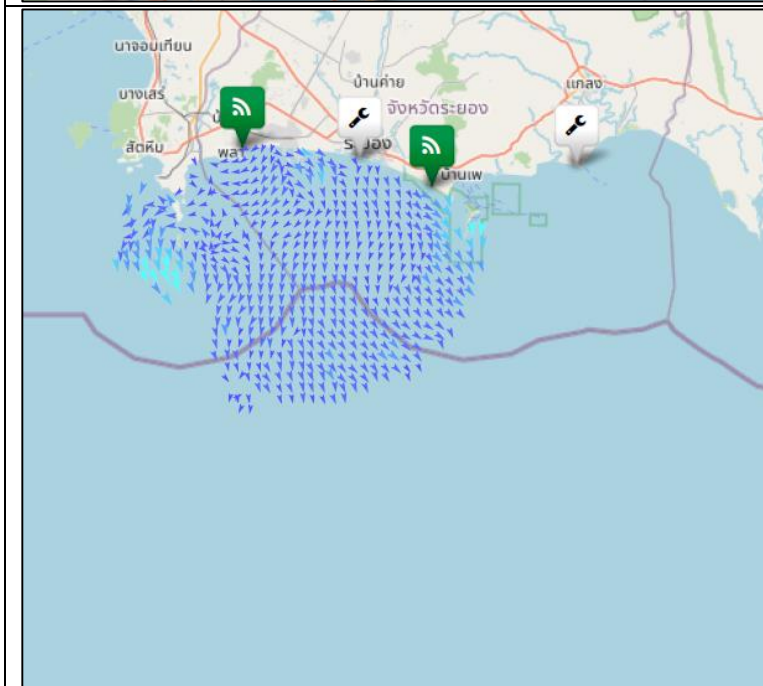
**อ่าวไทยตอนกลาง**

มีความเร็วเปลี่ยนแปลงระหว่าง 0.08 - 29.92 เซนติเมตรต่อวินาที คิดเป็นค่าเฉลี่ย 10.08 เซนติเมตรต่อวินาที โดยมีลักษณะทิศทางการเคลื่อนที่ของกระแสน้ำโดยรวมเคลื่อนที่ไปในทิศตะวันตกเฉียงเหนือ ความสูงคลื่น ณ เวลา 10.00 น. ต่ำกว่า 1 เมตร



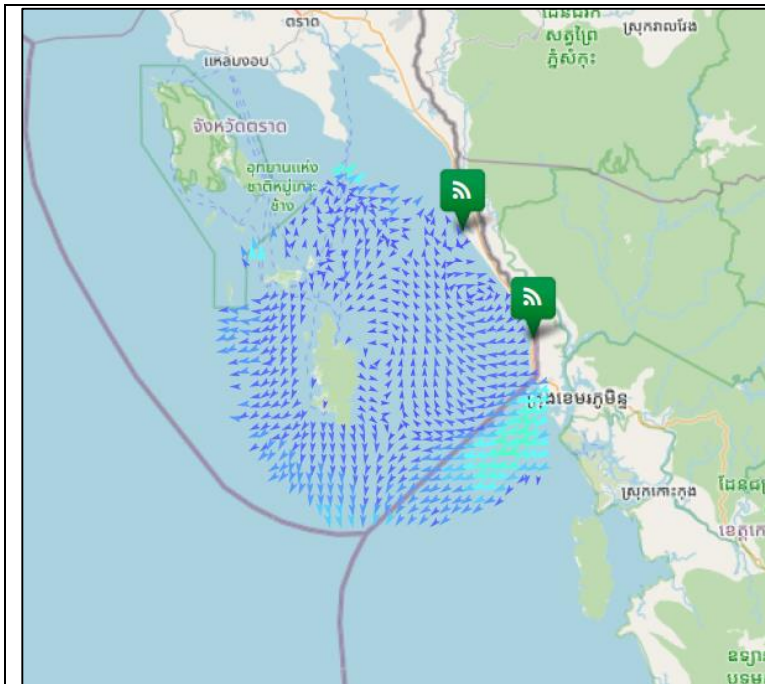
### อ่าวไทยตอนล่าง

มีความเร็วเปลี่ยนแปลงระหว่าง 1.95 - 23.28 เซนติเมตรต่อวินาที คิดเป็นค่าเฉลี่ย 10.57 เซนติเมตรต่อวินาที โดยมีลักษณะทิศทางการเคลื่อนที่ของกระแสน้ำโดยรวมเคลื่อนที่ไปในทิศตะวันตกเฉียงใต้ ความสูงคลื่น ณ เวลา 10.00 น. ต่ำกว่า 1 เมตร



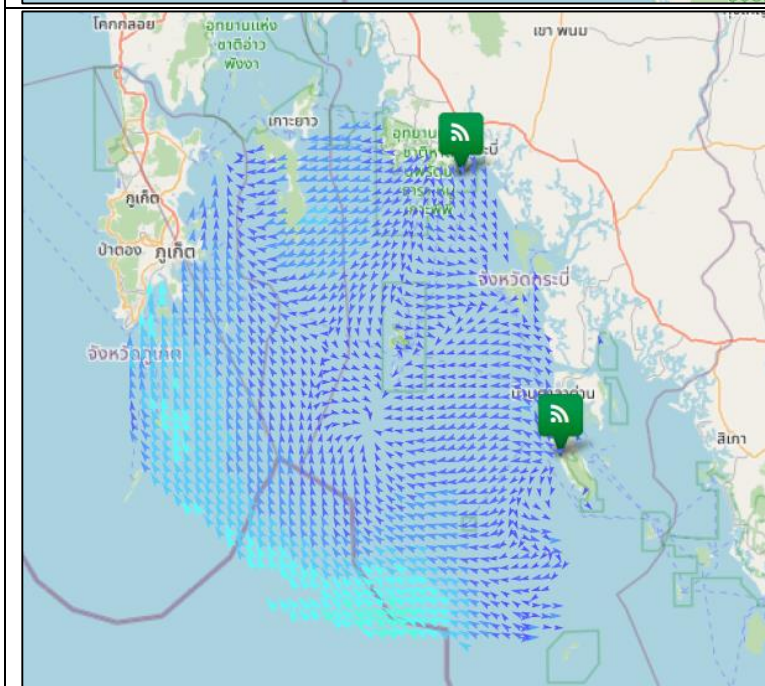
### อ่าวไทยฝั่งตะวันออก (อ่าวระยอง)

มีความเร็วเปลี่ยนแปลงระหว่าง 0.07 - 24.45 เซนติเมตรต่อวินาที คิดเป็นค่าเฉลี่ย 6.40 เซนติเมตรต่อวินาที โดยมีลักษณะทิศทางการเคลื่อนที่ของกระแสน้ำโดยรวมเคลื่อนที่ไปในทิศตะวันออกเฉียงใต้ ความสูงคลื่น ณ เวลา 10.00 น. ต่ำกว่า 1 เมตร



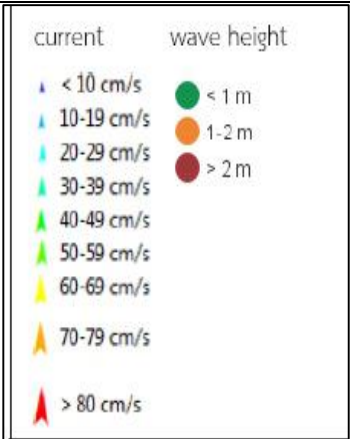
### อ่าวไทยฝั่งตะวันออก (อ่าวตราด)

มีความเร็วเปลี่ยนแปลงระหว่าง 0.30 - 32.96 เซนติเมตรต่อวินาที คิดเป็นค่าเฉลี่ย 8.12 เซนติเมตรต่อวินาที โดยมีลักษณะทิศทางการเคลื่อนที่ของกระแสน้ำโดยรวมเคลื่อนที่ไปในทิศตะวันตกเฉียงใต้ ความสูงคลื่น ณ เวลา 10.00 น. ต่ำกว่า 1 เมตร



### ทะเลอันดามัน (กระบี่)

มีความเร็วเปลี่ยนแปลงระหว่าง 0.12 - 28.77 เซนติเมตรต่อวินาที คิดเป็นค่าเฉลี่ย 9.55 เซนติเมตรต่อวินาที โดยมีลักษณะทิศทางการเคลื่อนที่ของกระแสน้ำโดยรวมเคลื่อนที่ไปในทิศตะวันตกเฉียงใต้ ความสูงคลื่น ณ เวลา 10.00 น. ต่ำกว่า 1 เมตร



**การอ้างอิงข้อมูล**  
 สำนักงานพัฒนาเทคโนโลยีอวกาศและภูมิสารสนเทศ (องค์การมหาชน). 2562.  
 สภาวะคลื่นและกระแสน้ำในอ่าวไทยและทะเลอันดามัน โดยข้อมูลเรดาร์ชายฝั่ง  
 วันพุธ ที่ 13 พฤษภาคม พ.ศ. 2563  
 จากเว็บไซต์ <http://coastalradar.gistda.or.th> และแอปพลิเคชัน Gcoast  
 ที่ระบบ Android และ iOS  
**หมายเหตุ** ขอสงวนสิทธิ์ ข้อความ ภาพ แผนที่ ที่ปรากฏในเอกสารนี้ จัดทำขึ้นโดยยังไม่ผ่านการตรวจสอบ  
 พื้นที่จริง ไม่สามารถใช้อ้างอิงเป็นเหตุทางกฎหมายได้