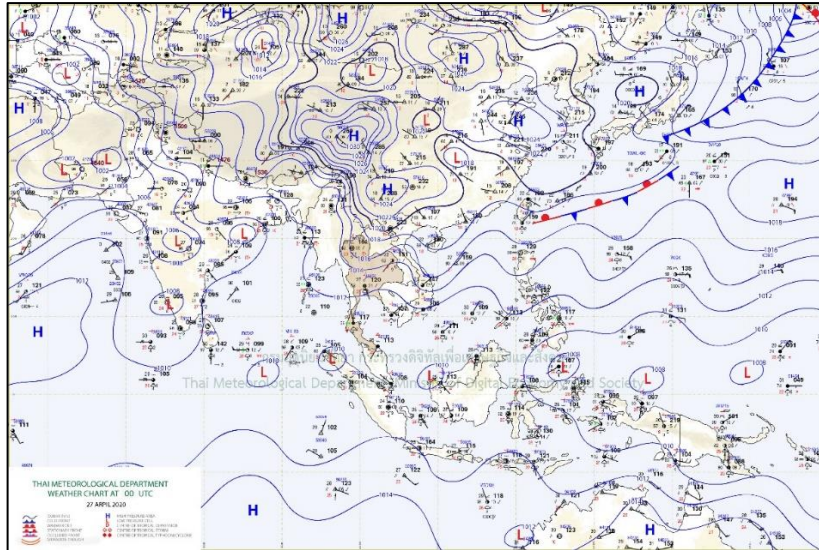




สภาวะคลื่นและกระแสน้ำในอ่าวไทยและทะเลอันดามัน จากข้อมูลเรดาร์ชายฝั่ง วันจันทร์ ที่ 27 เมษายน พ.ศ. 2563

ข้อมูลสภาพอากาศจากกรมอุตุนิยมวิทยา



แผนที่อากาศผิวพื้นวันที่ 27 เมษายน 2563 เวลา 07.00 น. บริเวณความกดอากาศสูงหรือมวลอากาศเย็นกำลังค่อนข้างแรงจากประเทศจีนปกคลุมภาคเหนือ ภาคตะวันออกเฉียงเหนือ และทะเลจีนใต้ สำหรับบริเวณอ่าวไทยและภาคใต้มีลมตะวันออกเฉียงใต้กำลังแรงพัดปกคลุม และมีหย่อมความกดอากาศต่ำปกคลุมประเทศเมียนมา
ที่มา: <http://www.tmd.go.th>

สภาพอากาศภาคตะวันออกเฉียงเหนือ

มีฝนฟ้าคะนอง ร้อยละ 20 ของพื้นที่ และมีลมกระโชกแรงบางแห่ง ส่วนมากบริเวณจังหวัดชลบุรี ระยอง จันทบุรี และตราด อุณหภูมิต่ำสุด 24-26 องศาเซลเซียส อุณหภูมิสูงสุด 33-37 องศาเซลเซียส ลมตะวันออกเฉียงใต้ ความเร็ว 15-30 กม./ชม. ทะเลมีคลื่นสูงประมาณ 1 เมตร บริเวณที่มีฝนฟ้าคะนองคลื่นสูง 1-2 เมตร

สภาพอากาศภาคใต้ (ฝั่งตะวันออก)

มีฝนฟ้าคะนอง ร้อยละ 60 ของพื้นที่ และมีฝนตกหนักบางแห่ง บริเวณจังหวัดสุราษฎร์ธานี นครศรีธรรมราช พัทลุง สงขลา ยะลา ปัตตานี และนราธิวาส อุณหภูมิต่ำสุด 23-25 องศาเซลเซียส อุณหภูมิสูงสุด 30-36 องศาเซลเซียส ตั้งแต่จังหวัดชุมพรขึ้นมา ลมตะวันออกเฉียงใต้ ความเร็ว 15-30 กม./ชม. ทะเลมีคลื่นสูงประมาณ 1 เมตร บริเวณที่มีฝนฟ้าคะนองคลื่นสูง 1-2 เมตร ตั้งแต่จังหวัดสุราษฎร์ธานีลงไป ลมตะวันออกเฉียงใต้ ความเร็ว 15-35 กม./ชม. ทะเลมีคลื่นสูง 1-2 เมตร บริเวณที่มีฝนฟ้าคะนองคลื่นสูงประมาณ 2 เมตร

สภาพอากาศภาคใต้ (ฝั่งตะวันตก)

มีฝนฟ้าคะนอง ร้อยละ 40 ของพื้นที่ ส่วนมากบริเวณจังหวัดพังงา ภูเก็ต กระบี่ ตรัง และสตูล อุณหภูมิต่ำสุด 24-26 องศาเซลเซียส อุณหภูมิสูงสุด 31-36 องศาเซลเซียส ลมตะวันออกเฉียงใต้ ความเร็ว 15-30 กม./ชม. ทะเลมีคลื่นสูงประมาณ 1 เมตร บริเวณที่มีฝนฟ้าคะนองคลื่นสูง 1-2 เมตร



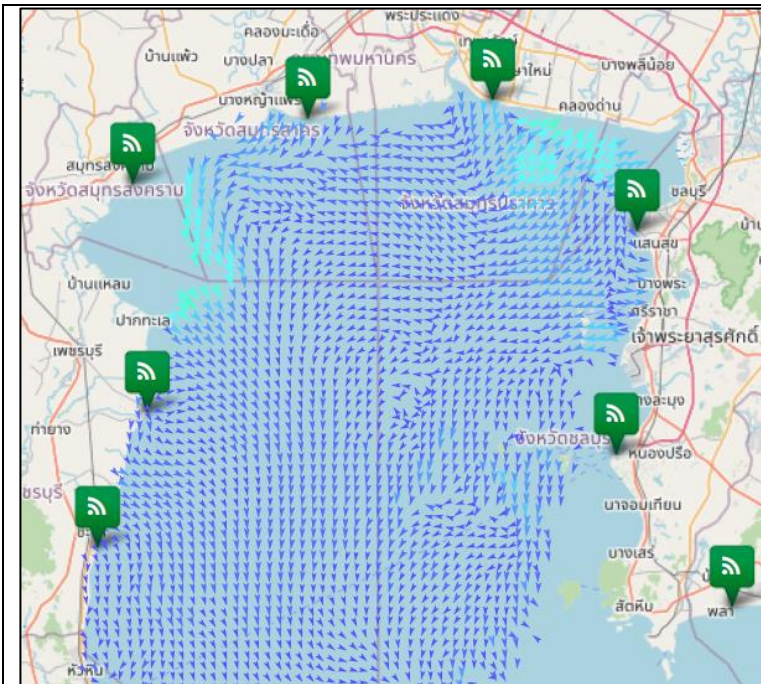
ตารางแสดงตัวอย่างความสูงคลื่น และสภาพท้องทะเลจาก CCTV ของสถานีตรวจวัดเรดาร์ชายฝั่ง ในทั้ง 8 พื้นที่

สถานี	ความสูงคลื่น	สภาพท้องทะเล จาก CCTV
หาดบานชื่น ต.ไม้รูด อ.คลองใหญ่ จ.ตราด	<p>BANC : Wave Height</p> <p>Time Measurement</p>	<p>2020-04-27 18:17:47 Mon BANC OUTDOOR</p>
หาดพุน อ.บ้านฉาง จ.ระยอง	<p>PYUN : Wave Height</p> <p>Time Measurement</p>	<p>2020-04-27 13:19:32 Mon PYUN OUTDOOR</p>
สถานีตากอากาศ บางปู อ.บางปู จ.สมุทรปราการ	<p>SAPA : Wave Height</p> <p>Time Measurement</p>	<p>BANGPOO OUTDOOR 27-04-2020 13:15:13 GISTDA-HUST</p>
เขาพระตำหนัก แหลมบาลีฮาย อ.บางละมุง จ.ชลบุรี	<p>PATT : Wave Height</p> <p>Time Measurement</p>	<p>27-04-2020 Mon 13:12:50 PATTAYA OUTDOOR-1</p>

<p>บ้านพักรับรอง เลขานุการสำนัก นายกรัฐมนตรี ชะอำ อ.ชะอำ จ.เพชรบุรี</p>	<p>CHAM : Wave Height</p> <p>Time Measurement</p>	<p>GISTDA-MOST</p>
<p>มหาวิทยาลัยแม่โจ้ วิทยาเขตชุมพร อ.ละแม จ.ชุมพร</p>	<p>LAMA : Wave Height</p> <p>Time Measurement</p>	<p>27-04-2020 Mon 13:40:43 CHUMPORN OUTDOOR</p> <p>GISTDA-MOST</p>
<p>ที่ทำการประมง น้ำ ปากกระวะ อ.ระโนด จ.สงขลา</p>	<p>RANO : Wave Height</p> <p>Time Measurement</p>	<p>27-04-2020 Mon 13:21:51 RANODE OUTDOOR</p> <p>GISTDA-MOST</p>
<p>อ่าวน้ำเมา ต.ไสไทย อ.เมืองกระบี่ จ.กระบี่</p>	<p>NANG : Wave Height</p> <p>Time Measurement</p>	<p>2020-04-27 18:28:50 Mon</p> <p>NANG OUTDOOR</p>

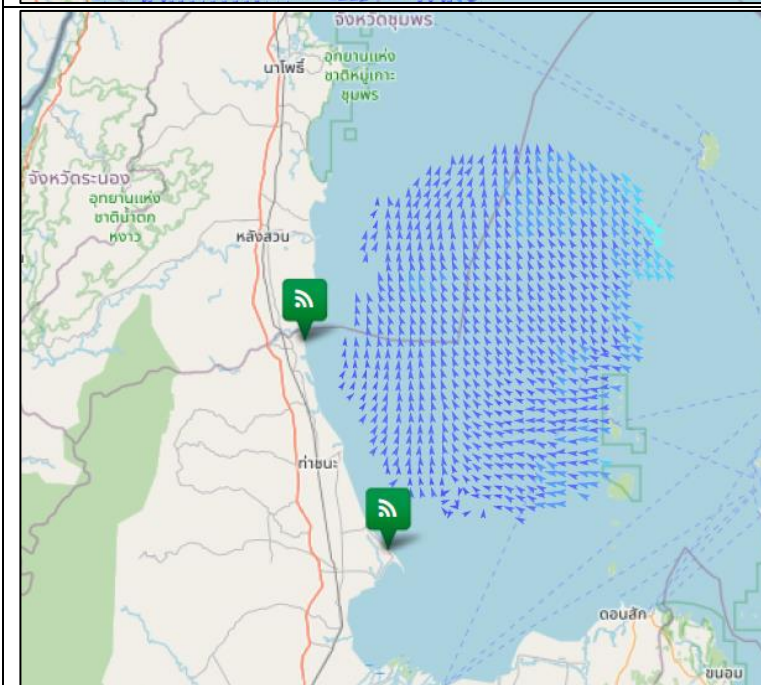


ลักษณะการเคลื่อนที่ของกระแสน้ำผิวหน้าทะเลเฉลี่ย จากข้อมูลเรดาร์ชายฝั่ง
 ในวันอาทิตย์ที่ 26 เมษายน 2563 เวลา 00:00 น. ถึงวันจันทร์ที่ 27 เมษายน 2563 เวลา 00:00 น.



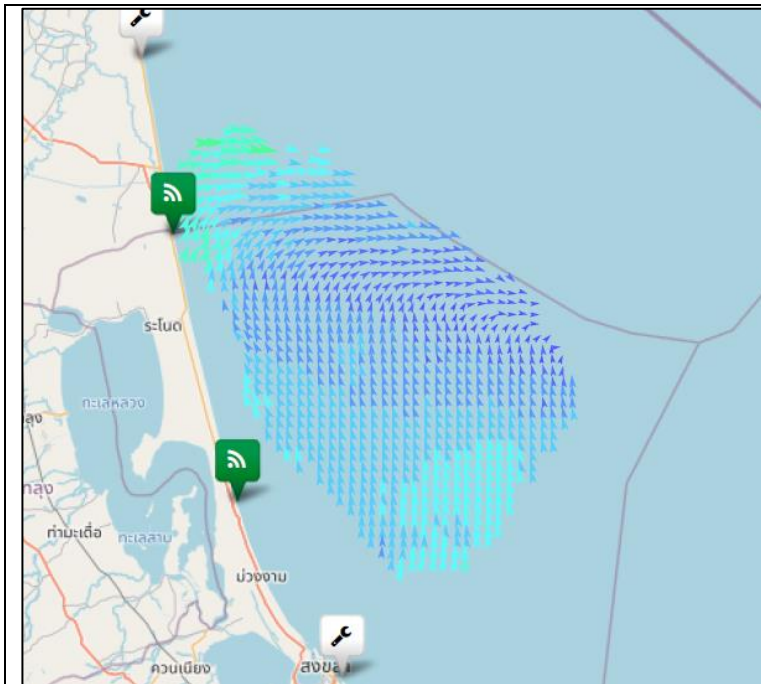
อ่าวไทยตอนบน

มีความเร็วเปลี่ยนแปลงระหว่าง 0.26 - 33.85 เซนติเมตรต่อวินาที คิดเป็นค่าเฉลี่ย 6.25 เซนติเมตรต่อวินาที โดยมีลักษณะทิศทางการเคลื่อนที่ของกระแสน้ำโดยรวมเคลื่อนที่ไปในทิศตะวันตกเฉียงใต้ ความสูงคลื่น ณ เวลา 10.00 น. ต่ำกว่า 1 เมตร



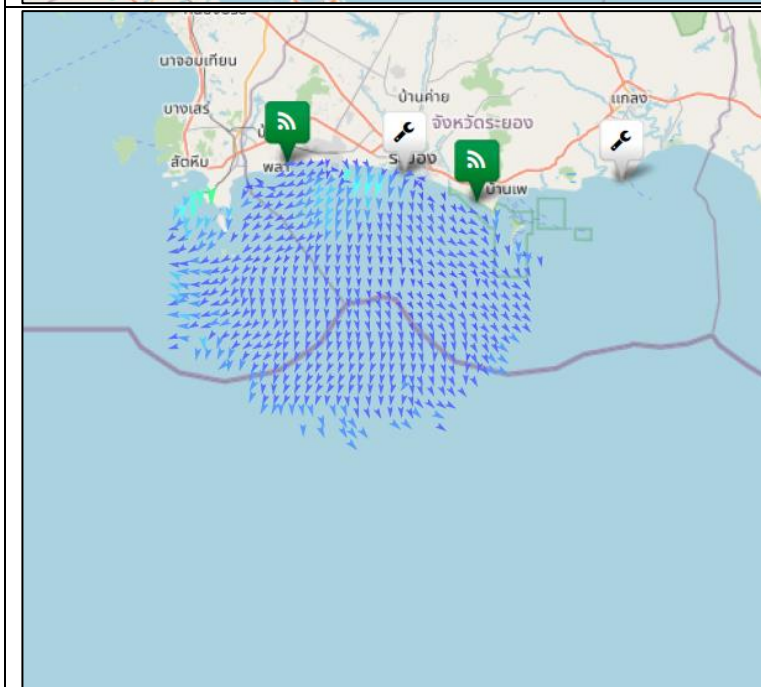
อ่าวไทยตอนกลาง

มีความเร็วเปลี่ยนแปลงระหว่าง 0.39 - 23.91 เซนติเมตรต่อวินาที คิดเป็นค่าเฉลี่ย 8.00 เซนติเมตรต่อวินาที โดยมีลักษณะทิศทางการเคลื่อนที่ของกระแสน้ำโดยรวมเคลื่อนที่ไปในไม่ระบุทิศ ความสูงคลื่น ณ เวลา 10.00 น. ต่ำกว่า 1 เมตร



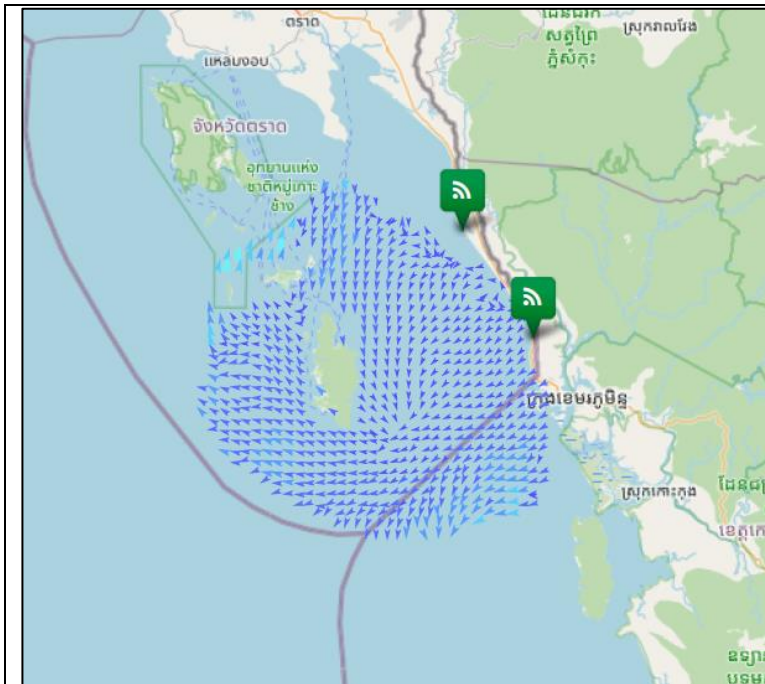
อ่าวไทยตอนล่าง

มีความเร็วเปลี่ยนแปลงระหว่าง 1.97 - 37.45
เซนติเมตรต่อวินาที คิดเป็นค่าเฉลี่ย 15.16
เซนติเมตรต่อวินาที โดยมีลักษณะทิศทางการ
เคลื่อนที่ของกระแสน้ำโดยรวมเคลื่อนที่ไปในทิศ
ตะวันตกเฉียงใต้ ความสูงคลื่น ณ เวลา 10.00 น.
ต่ำกว่า 1 เมตร



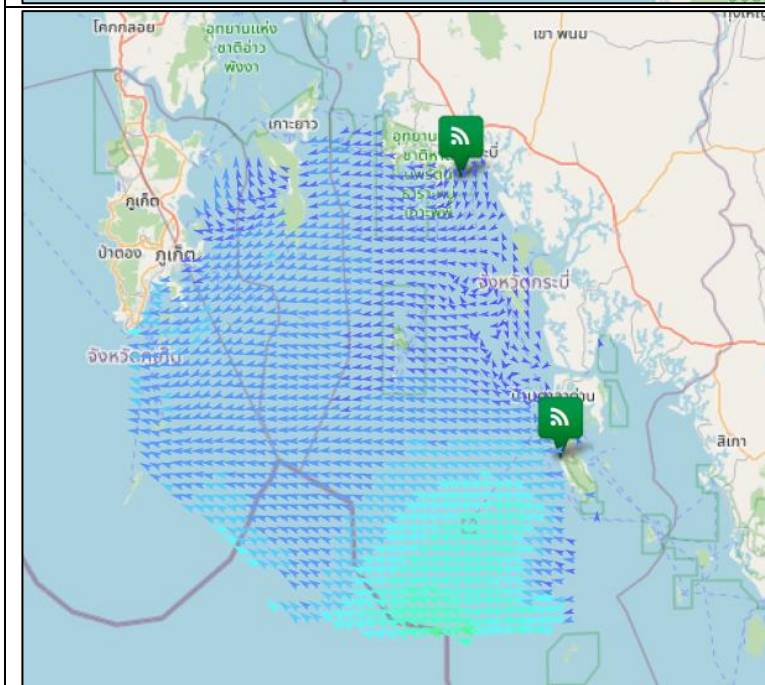
อ่าวไทยฝั่งตะวันออก (อ่าวระยอง)

มีความเร็วเปลี่ยนแปลงระหว่าง 1.32 - 35.32
เซนติเมตรต่อวินาที คิดเป็นค่าเฉลี่ย 8.24
เซนติเมตรต่อวินาที โดยมีลักษณะทิศทางการ
เคลื่อนที่ของกระแสน้ำโดยรวมเคลื่อนที่ไปในทิศ
ตะวันตกเฉียงใต้ ความสูงคลื่น ณ เวลา 10.00 น.
ต่ำกว่า 1 เมตร



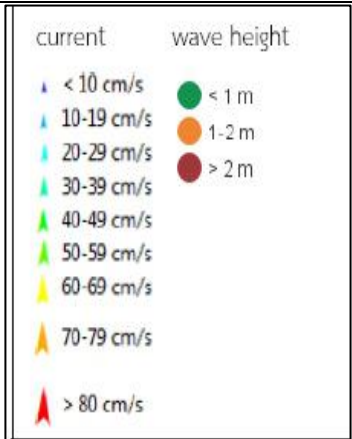
อ่าวไทยฝั่งตะวันออก (อ่าวตราด)

มีความเร็วเปลี่ยนแปลงระหว่าง 0.11 - 20.69 เซนติเมตรต่อวินาที คิดเป็นค่าเฉลี่ย 6.28 เซนติเมตรต่อวินาที โดยมีลักษณะทิศทางการเคลื่อนที่ของกระแสน้ำโดยรวมเคลื่อนที่ไปในทิศ ตะวันตกเฉียงใต้ ความสูงคลื่น ณ เวลา 10.00 น. ต่ำกว่า 1 เมตร



ทะเลอันดามัน (กระบี่)

มีความเร็วเปลี่ยนแปลงระหว่าง 0.05 - 35.22 เซนติเมตรต่อวินาที คิดเป็นค่าเฉลี่ย 13.36 เซนติเมตรต่อวินาที โดยมีลักษณะทิศทางการเคลื่อนที่ของกระแสน้ำโดยรวมเคลื่อนที่ไปในไม่ระบุ ทิศ ความสูงคลื่น ณ เวลา 10.00 น. ต่ำกว่า 1 เมตร



การอ้างอิงข้อมูล

สำนักงานพัฒนาเทคโนโลยีอวกาศและภูมิสารสนเทศ (องค์การมหาชน). 2562. สภาวะคลื่นและกระแสน้ำในอ่าวไทยและทะเลอันดามัน โดยข้อมูลเรดาร์ชายฝั่ง วันจันทร์ ที่ 27 เมษายน พ.ศ. 2563

จากเว็บไซต์ <http://coastalradar.gistda.or.th> และแอปพลิเคชัน Gcoast ทั้งระบบ Android และ iOS

หมายเหตุ ขอสงวนสิทธิ์ ข้อความ ภาพ แผนที่ ที่ปรากฏในเอกสารนี้ จัดทำขึ้นโดยยังไม่ผ่านการตรวจสอบพื้นที่จริง ไม่สามารถใช้อ้างอิงเป็นเหตุทางกฎหมายได้