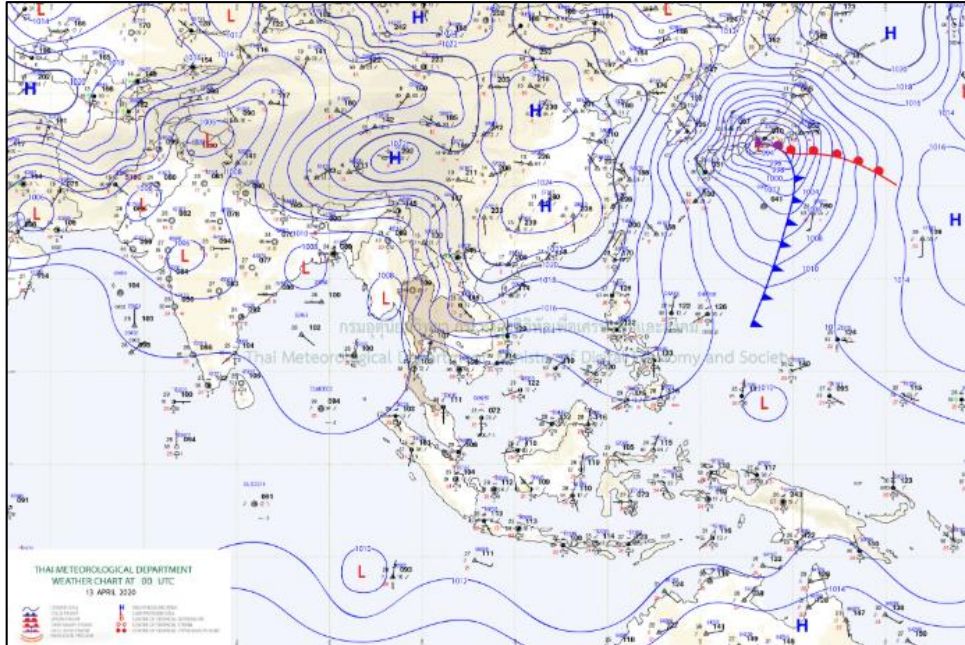




สถานะคลื่นและกระแสน้ำในอ่าวไทยและทะเลอันดามัน จากข้อมูลเรดาร์ชายฝั่ง

วันจันทร์ ที่ 13 เมษายน พ.ศ. 2563

ข้อมูลสภาพอากาศจากกรมอุตุนิยมวิทยา



แผนที่อากาศผิวพื้นวันที่ 13 เมษายน 2563 เวลา 07.00 น. ความกดอากาศสูงแผ่ลงมาปกคลุมภาคตะวันออกเฉียงเหนือของประเทศไทยและทะเลจีนใต้ ลมใต้และลมตะวันออกเฉียงใต้พัดนำความชื้นจากทะเลจีนใต้เข้ามาปกคลุมภาคตะวันออกเฉียงเหนือ ภาคตะวันออก ภาคกลาง และภาคเหนือตอนล่าง
ที่มา: <http://www.tmd.go.th>

สภาพอากาศภาคตะวันออก

เมฆมาก โดยมีพายุฝนฟ้าคะนอง ร้อยละ 30 ของพื้นที่ กับมีลมกระโชกแรง ส่วนมากบริเวณจังหวัดนครนายก ปราจีนบุรี สระแก้ว ฉะเชิงเทรา ชลบุรี ระยอง จันทบุรี และตราด อุณหภูมิต่ำสุด 23-27 องศาเซลเซียส อุณหภูมิสูงสุด 33-37 องศาเซลเซียส ลมตะวันออกเฉียงใต้ ความเร็ว 10-30 กม./ชม. ทะเลมีคลื่นต่ำกว่า 1 เมตร

สภาพอากาศภาคใต้ (ฝั่งตะวันออก)

อากาศร้อน โดยมีฝนฟ้าคะนอง ร้อยละ 10 ของพื้นที่ ส่วนมากบริเวณจังหวัดเพชรบุรี ประจวบคีรีขันธ์ สงขลา ปัตตานี ยะลา และนราธิวาส อุณหภูมิต่ำสุด 23-27 องศาเซลเซียส อุณหภูมิสูงสุด 33-37 องศาเซลเซียส ลมตะวันออกเฉียงใต้ ความเร็ว 10-30 กม./ชม. ทะเลมีคลื่นต่ำกว่า 1 เมตร บริเวณที่มีฝนฟ้าคะนองคลื่นสูงประมาณ 1 เมตร

สภาพอากาศภาคใต้ (ฝั่งตะวันตก)

อากาศร้อน โดยมีฝนฟ้าคะนอง ร้อยละ 10 ของพื้นที่ ส่วนมากบริเวณจังหวัดกระบี่ ตรัง และสตูล อุณหภูมิต่ำสุด 24-27 องศาเซลเซียส อุณหภูมิสูงสุด 34-38 องศาเซลเซียส ลมตะวันออกเฉียงใต้ ความเร็ว 10-30 กม./ชม. ทะเลมีคลื่นต่ำกว่า 1 เมตร บริเวณที่มีฝนฟ้าคะนองคลื่นสูงประมาณ 1 เมตร



ตารางแสดงตัวอย่างความสูงคลื่น และสภาพท้องทะเลจาก CCTV ของสถานีตรวจวัดเรดาร์ชายฝั่ง ในทั้ง 8 พื้นที่

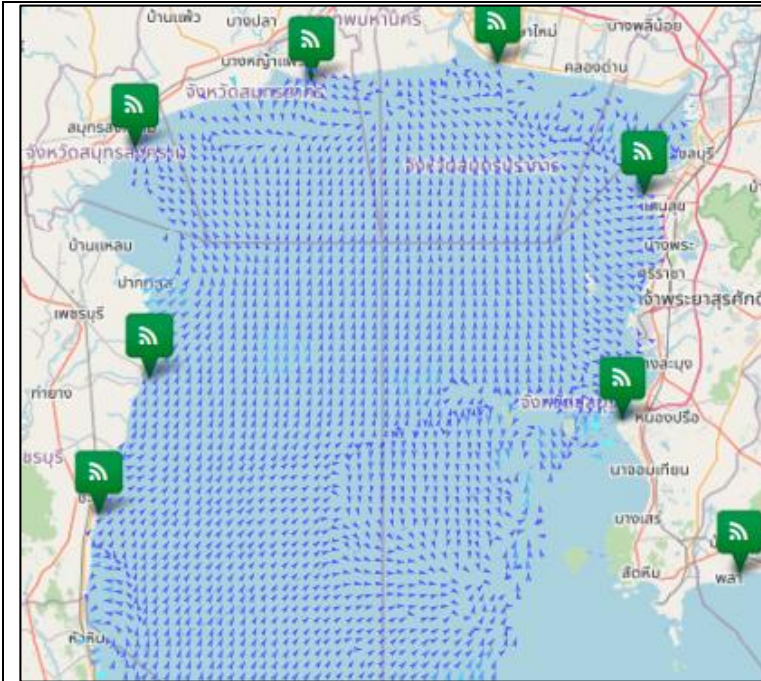
สถานี	ความสูงคลื่น	สภาพท้องทะเล จาก CCTV
หาดบ้านขึ้น ต.ไม้รูด อ.คลองใหญ่ จ.ตราด	<p>BANC : Wave Height</p> <p>Time Measurement</p>	<p>BANC OUTDOOR</p>
หาดพุน อ.บ้านฉาง จ.ระยอง	<p>PYUN : Wave Height</p> <p>Time Measurement</p>	<p>PYUN OUTDOOR</p>
สถานีตากอากาศ บางปู อ.บางปู จ.สมุทรปราการ	<p>SAPA : Wave Height</p> <p>Time Measurement</p>	<p>BANGPOO OUTDOOR 13-04-2020 13:01:32</p> <p>GISTDA-MOST</p>
เขาพระตำหนัก แหลมบาลีฮาย อ.บางละมุง จ.ชลบุรี	<p>PATT : Wave Height</p> <p>Time Measurement</p>	<p>13-04-2020 Mon 12:57:49</p> <p>PATTAYA OUTDOOR-1</p> <p>GISTDA-MOST</p>



<p>บ้านพักรับรอง เลขานุการสำนัก นายกรัฐมนตรี ชะอำ อ.ชะอำ จ.เพชรบุรี</p>	<p>CHAM : Wave Height</p> <p>Wave Height (m)</p> <p>Wave Period (s)</p> <p>Time Measurement</p>	<p>13-04-2020 Mon 13:12:00</p> <p>CHAM OUTDOOR</p> <p>GISTDA-MOST</p>
<p>มหาวิทยาลัยแม่โจ้ วิทยาเขตชุมพร อ.ละแม จ.ชุมพร</p>	<p>LAMA : Wave Height</p> <p>Wave Height (m)</p> <p>Wave Period (s)</p> <p>Time Measurement</p>	<p>13-04-2020 Mon 13:19:16</p> <p>CHUM ORN OUTDOOR</p> <p>GISTDA-MOST</p>
<p>ที่ทำการประมง น้ำ ปากกระวะ อ.ระโนด จ.สงขลา</p>	<p>RANO : Wave Height</p> <p>Wave Height (m)</p> <p>Wave Period (s)</p> <p>Time Measurement</p>	<p>13-04-2020 Mon 12:57:50</p> <p>RANO OUTDOOR</p> <p>GISTDA-MOST</p>
<p>อ่าวน้ำเมา ต.ไสไทย อ.เมืองกระบี่ จ.กระบี่</p>	<p>NANG : Wave Height</p> <p>Wave Height (m)</p> <p>Wave Period (s)</p> <p>Time Measurement</p>	<p>2020-04-13 18:03:04 Mon</p> <p>NANG OUTDOOR</p>

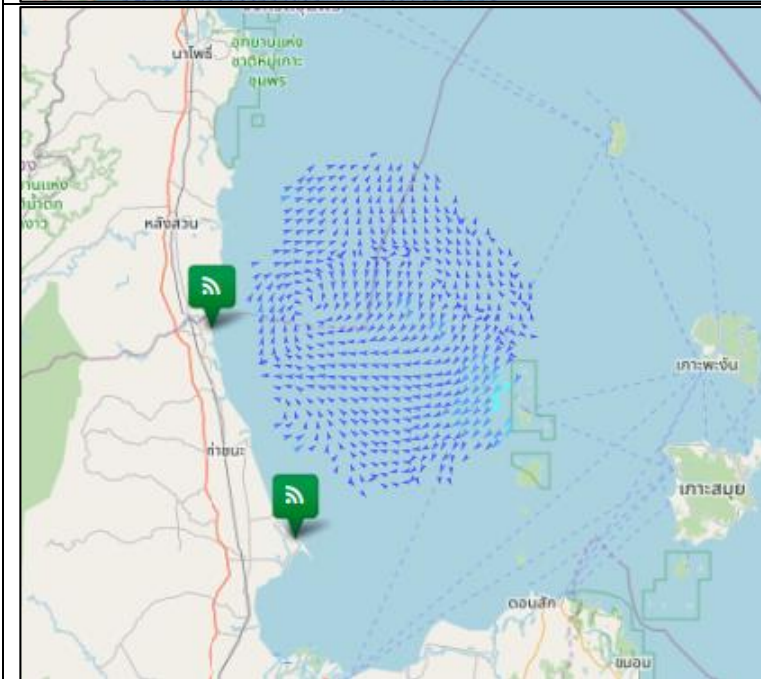


ลักษณะการเคลื่อนที่ของกระแสน้ำผิวหน้าทะเลเฉลี่ย จากข้อมูลเรดาร์ชายฝั่ง
ในวันอาทิตย์ที่ 12 เมษายน 2563 เวลา 00:00 น. ถึงวันจันทร์ที่ 13 เมษายน 2563 เวลา 00:00 น.



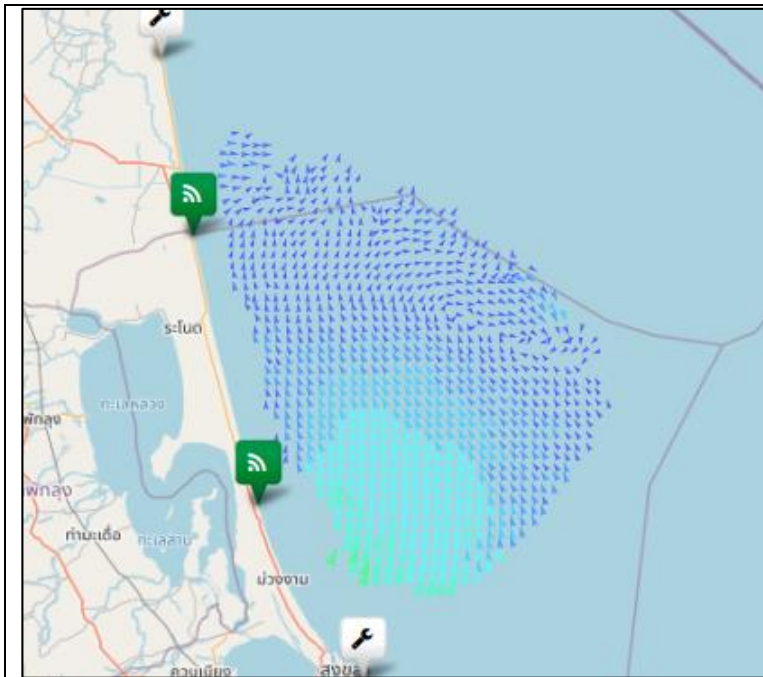
อ่าวไทยตอนบน

มีความเร็วเปลี่ยนแปลงระหว่าง 0.10-27.14 เซนติเมตรต่อวินาที คิดเป็นค่าเฉลี่ย 5.84 เซนติเมตรต่อวินาทีโดยมีลักษณะทิศทางการเคลื่อนที่ของกระแสน้ำโดยรวมเคลื่อนที่ไปในทิศตะวันออกเฉียงใต้ ความสูงคลื่น ณ เวลา 10.00 น. ต่ำกว่า 1 เมตร



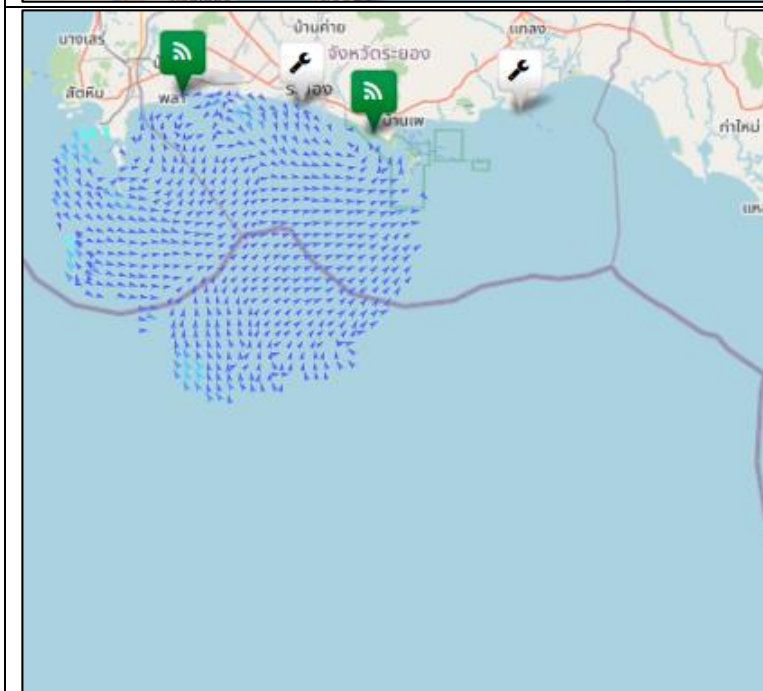
อ่าวไทยตอนกลาง

มีความเร็วเปลี่ยนแปลงระหว่าง 0.54-21.69 เซนติเมตรต่อวินาที คิดเป็นค่าเฉลี่ย 5.39 เซนติเมตรต่อวินาทีโดยมีลักษณะทิศทางการเคลื่อนที่ของกระแสน้ำโดยรวมเคลื่อนที่ไปในทิศตะวันตกเฉียงใต้ ความสูงคลื่น ณ เวลา 10.00 น. ต่ำกว่า 1 เมตร



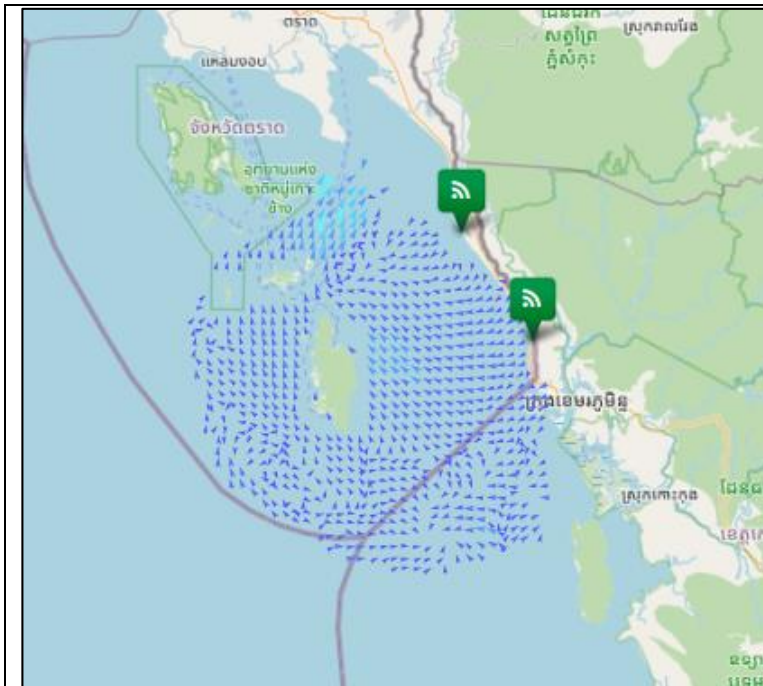
อ่าวไทยตอนล่าง

มีความเร็วเปลี่ยนแปลงระหว่าง 0.58-36.22 เซนติเมตรต่อวินาที คิดเป็นค่าเฉลี่ย 11.62 เซนติเมตรต่อวินาที โดยมีลักษณะทิศทางการเคลื่อนที่ของกระแสน้ำโดยรวมเคลื่อนที่ไปในทิศตะวันตกเฉียงใต้ ความสูงคลื่น ณ เวลา 10.00 น. ต่ำกว่า 1 เมตร



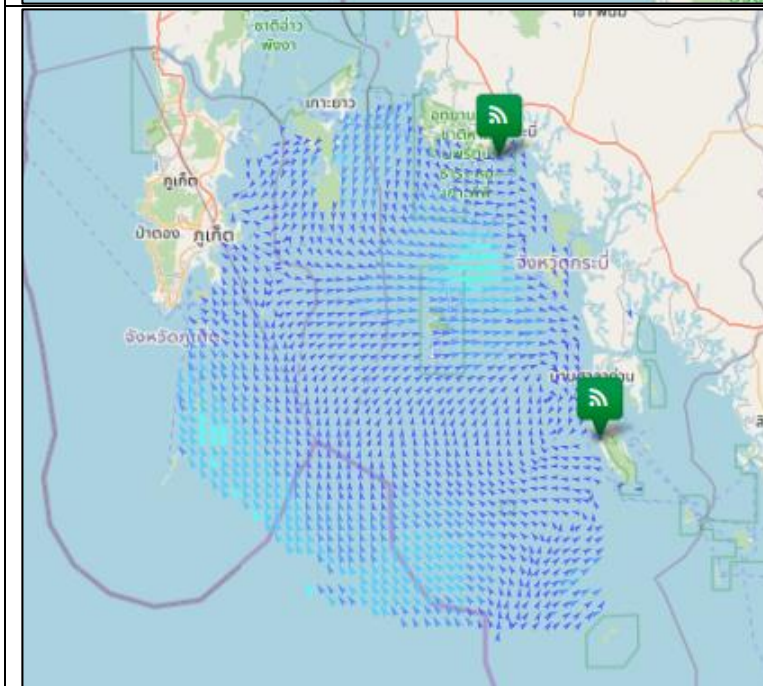
อ่าวไทยฝั่งตะวันออก (อ่าวระยอง)

มีความเร็วเปลี่ยนแปลงระหว่าง 0.17-28.29 เซนติเมตรต่อวินาที คิดเป็นค่าเฉลี่ย 5.73 เซนติเมตรต่อวินาที โดยมีลักษณะทิศทางการเคลื่อนที่ของกระแสน้ำโดยรวมเคลื่อนที่ไปในทิศตะวันออกเฉียงใต้ ความสูงคลื่น ณ เวลา 10.00 น. ต่ำกว่า 1 เมตร



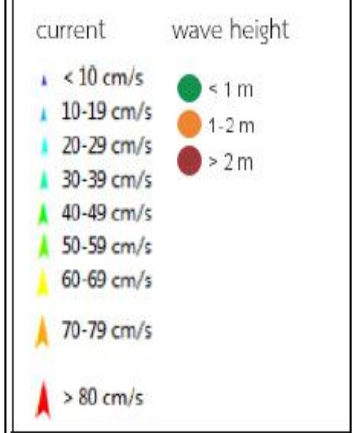
อ่าวไทยฝั่งตะวันออก (อ่าวตราด)

มีความเร็วเปลี่ยนแปลงระหว่าง 0.13-24.20 เซนติเมตรต่อวินาที คิดเป็นค่าเฉลี่ย 4.88 เซนติเมตรต่อวินาที โดยมีลักษณะทิศทางการเคลื่อนที่ของกระแสน้ำโดยรวมเคลื่อนที่ไปในทิศตะวันตกเฉียงใต้ ความสูงคลื่น ณ เวลา 10.00 น. ต่ำกว่า 1 เมตร



ทะเลอันดามัน (กระบี่)

มีความเร็วเปลี่ยนแปลงระหว่าง 0.14-29.84 เซนติเมตรต่อวินาที คิดเป็นค่าเฉลี่ย 8.98 เซนติเมตรต่อวินาที โดยมีลักษณะทิศทางการเคลื่อนที่ของกระแสน้ำโดยรวมเคลื่อนที่ไปในทิศตะวันตกเฉียงใต้ ความสูงคลื่น ณ เวลา 10.00 น. ต่ำกว่า 1 เมตร



การอ้างอิงข้อมูล
 สำนักงานพัฒนาเทคโนโลยีอวกาศและภูมิสารสนเทศ (องค์การมหาชน). 2562. สภาวะคลื่นและกระแสน้ำในอ่าวไทยและทะเลอันดามัน โดยข้อมูลเรดาร์ชายฝั่ง วันจันทร์ ที่ 13 เมษายน พ.ศ. 2563
 จากเว็บไซต์ <http://coastalradar.gistda.or.th> และแอปพลิเคชัน Gcoast ที่ระบบ Android และ iOS
หมายเหตุ ขอสงวนสิทธิ์ ข้อความ ภาพ แผนที่ ที่ปรากฏในเอกสารนี้ จัดทำขึ้นโดยยังไม่ผ่านการตรวจสอบพื้นที่จริง ไม่สามารถใช้อ้างอิงเป็นเหตุทางกฎหมายได้