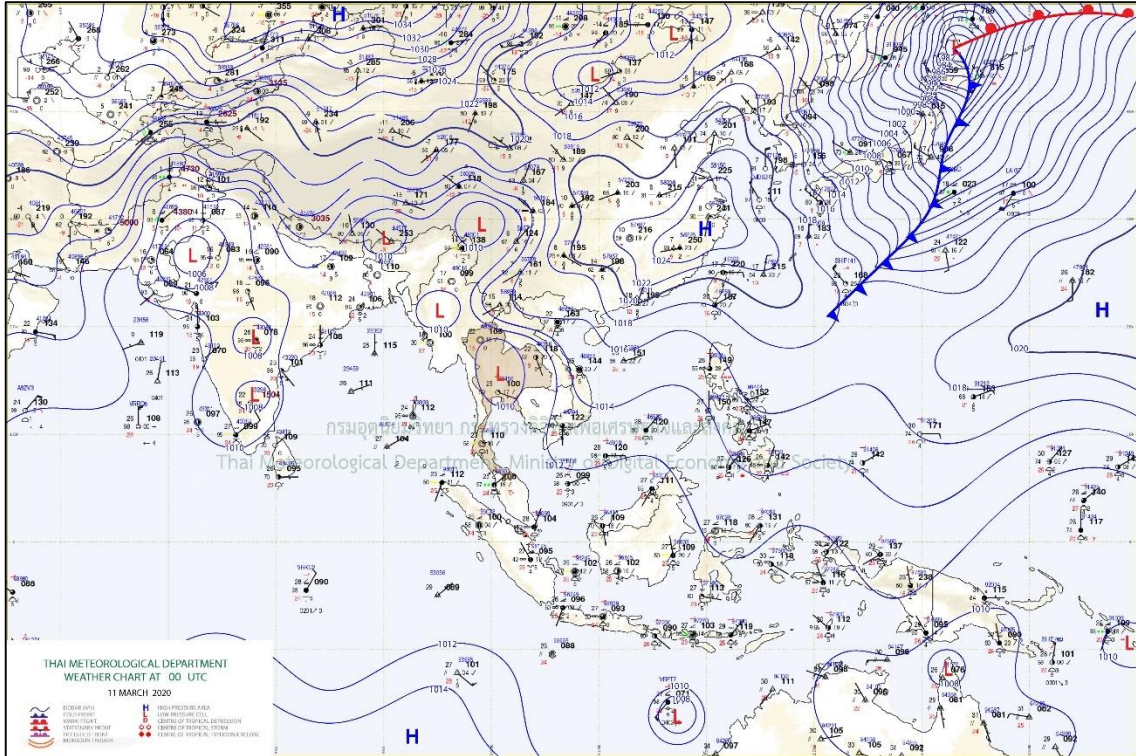




สภาวะคลื่นและกระแสน้ำในอ่าวไทยและทะเลอันดามัน จากข้อมูลเรดาร์ชายฝั่ง วันที่ 11 มีนาคม พ.ศ. 2563

ข้อมูลสภาพอากาศจากกรมอุตุนิยมวิทยา



แผนที่อากาศผิวพื้นวันที่ 11 มีนาคม 2563 เวลา 07.00 น.

หย่อมความกดอากาศต่ำเนื่องจากความร้อนปกคลุมประเทศไทยตอนบน

ที่มา: <http://www.tmd.go.th>

สภาพอากาศภาคตะวันออก

มีอากาศร้อนถึงร้อนจัดบางพื้นที่ โดยมีฝนฟ้าคะนองร้อยละ 10 ของพื้นที่ ส่วนมากบริเวณจังหวัดชลบุรี ระยอง จันทบุรี และตราด อุณหภูมิต่ำสุด 24-27 องศาเซลเซียส อุณหภูมิสูงสุด 35-40 องศาเซลเซียส ลมตะวันออกเฉียงใต้ ความเร็ว 10-25 กม./ชม. ทะเลมีคลื่นต่ำกว่า 1 เมตร

สภาพอากาศภาคใต้ (ฝั่งตะวันออก)

เมฆบางส่วน กับมีฝนฟ้าคะนองร้อยละ 10 ของพื้นที่ ส่วนมากบริเวณจังหวัดนครศรีธรรมราช พัทลุง และสงขลา อุณหภูมิต่ำสุด 22-25 องศาเซลเซียส อุณหภูมิสูงสุด 33-38 องศาเซลเซียส ลมตะวันออกเฉียงใต้ ความเร็ว 10-30 กม./ชม. ทะเลมีคลื่นสูงประมาณ 1 เมตร

สภาพอากาศภาคใต้ (ฝั่งตะวันตก)

เมฆบางส่วน กับมีฝนเล็กน้อยบางพื้นที่ อุณหภูมิต่ำสุด 23-26 องศาเซลเซียส อุณหภูมิสูงสุด 33-37 องศาเซลเซียส ลมตะวันตกเฉียงเหนือ ความเร็ว 10-30 กม./ชม. ทะเลมีคลื่นสูงประมาณ 1 เมตร



ตารางแสดงตัวอย่างความสูงคลื่น และสภาพท้องทะเลจาก CCTV ของสถานีตรวจวัดเรดาร์ชายฝั่ง ในทั้ง 8 พื้นที่

| สถานี | ความสูงคลื่น | สภาพท้องทะเล จาก CCTV |
|---|---|-----------------------|
| หาดบ้านขึ้น ต.ไม้รูด อ.คลองใหญ่ จ.ตราด | <p style="text-align: center;">BANC : Wave Height</p> <p style="text-align: center;">Time Measurement</p> | |
| หาดพุน อ.บ้านฉาง จ.ระยอง | <p style="text-align: center;">PYUN : Wave Height</p> <p style="text-align: center;">Time Measurement</p> | |
| สถานีตากอากาศ บางปู อ.บางปู จ.สมุทรปราการ | <p style="text-align: center;">SAPA : Wave Height</p> <p style="text-align: center;">Time Measurement</p> | |
| เขาพระตำหนัก แหลมบาลีฮาย อ. บางละมุง จ.ชลบุรี | <p style="text-align: center;">PATT : Wave Height</p> <p style="text-align: center;">Time Measurement</p> | |

| | | |
|---|---------------------------|--|
| <p>บ้านพักรับรอง เลขานุการสำนัก นายกรัฐมนตรี ชะอำ อ.ชะอำ จ.เพชรบุรี</p> | <p>CHAM : Wave Height</p> | |
| <p>มหาวิทยาลัยแม่โจ้ วิทยาเขตชุมพร อ.ละแม จ.ชุมพร</p> | <p>LAMA : Wave Height</p> | |
| <p>ที่ทำการประมง น้ำ ปากกระวะ อ.ระโนด จ.สงขลา</p> | <p>RANO : Wave Height</p> | |
| <p>อ่าวน้ำเมา ต.ไสไทย อ.เมืองกระบี่ จ.กระบี่</p> | <p>NANG : Wave Height</p> | |



ลักษณะการเคลื่อนที่ของกระแสน้ำผิวหน้าน้ำทะเลเฉลี่ย จากข้อมูลเรดาร์ชายฝั่ง
ในอังคารที่ 10 มีนาคม 2563 เวลา 00:00 น. ถึงวันพุธที่ 11 มีนาคม 2563 เวลา 00:00 น.

| |
|---|
| <p>อ่าวไทยตอนบน หมายเหตุ: อยู่ระหว่างการปรับปรุงระบบ</p> |
| <p>อ่าวไทยตอนกลาง หมายเหตุ: อยู่ระหว่างการปรับปรุงระบบ</p> |
| <p>อ่าวไทยตอนล่าง หมายเหตุ: อยู่ระหว่างการปรับปรุงระบบ</p> |
| <p>อ่าวไทยฝั่งตะวันออก (อ่าวระยอง) หมายเหตุ: อยู่ระหว่างการปรับปรุงระบบ</p> |
| <p>อ่าวไทยฝั่งตะวันออก (อ่าวตราด) หมายเหตุ: อยู่ระหว่างการปรับปรุงระบบ</p> |
| <p>ทะเลอันดามัน (กระบี่) หมายเหตุ: อยู่ระหว่างการปรับปรุงระบบ</p> |
| <p>การอ้างอิงข้อมูล สำนักงานพัฒนาเทคโนโลยีอวกาศและภูมิสารสนเทศ (องค์การมหาชน). 2562. สภาวะคลื่นและกระแสน้ำในอ่าวไทยและทะเลอันดามัน โดยข้อมูลเรดาร์ชายฝั่ง วันพุธที่ 11 มีนาคม พ.ศ. 2563 จากเว็บไซต์ http://coastalradar.gistda.or.th และแอปพลิเคชัน Gcoast ทั้งระบบ Android และ iOS หมายเหตุ: ขอสงวนสิทธิ์ ข้อความ ภาพ แผนที่ ที่ปรากฏในเอกสารนี้ จัดทำขึ้นโดยยังไม่ผ่านการตรวจสอบพื้นที่จริง ไม่สามารถใช้อ้างอิงเป็นเหตุทางกฎหมายได้</p> |