

ประกาศ สำนักงานประมงจังหวัดชลบุรี

เรื่อง แจ้งเตือนปรากฏการณ์ น้ำทะเลเปลี่ยนสีในทะเลชายฝั่ง อำเภอเมืองชลบุรี

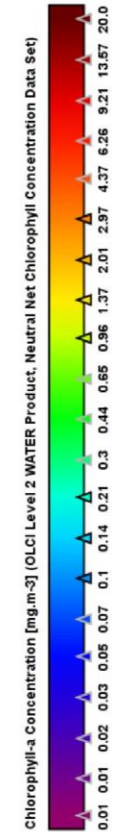
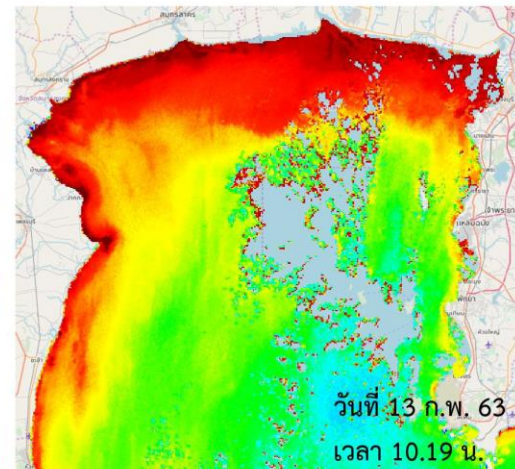
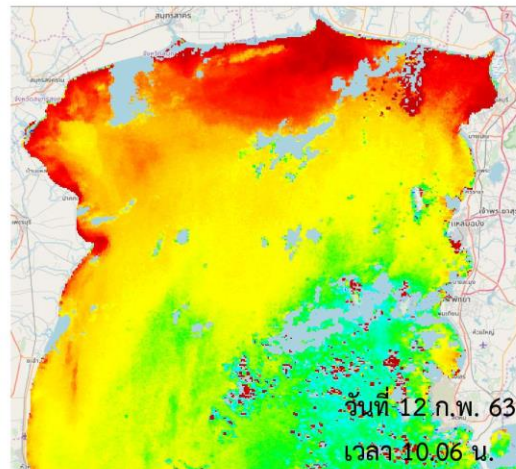
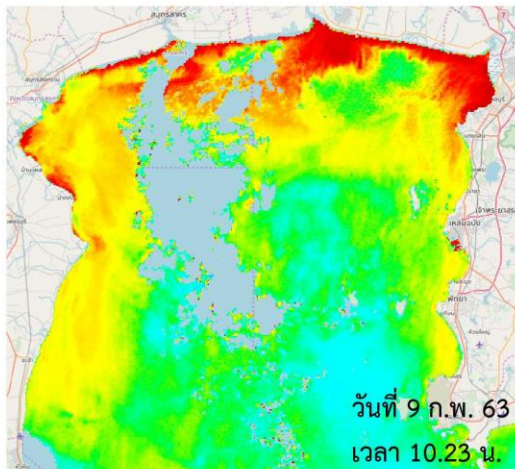
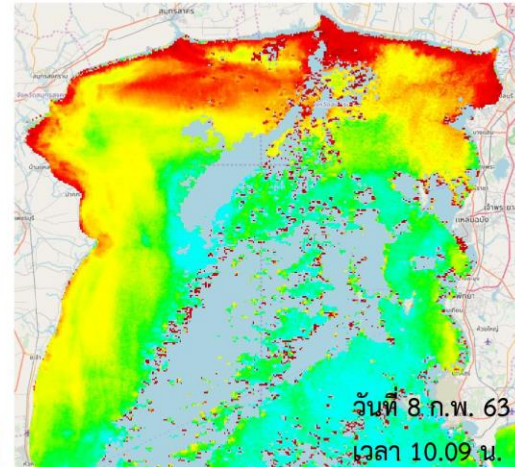
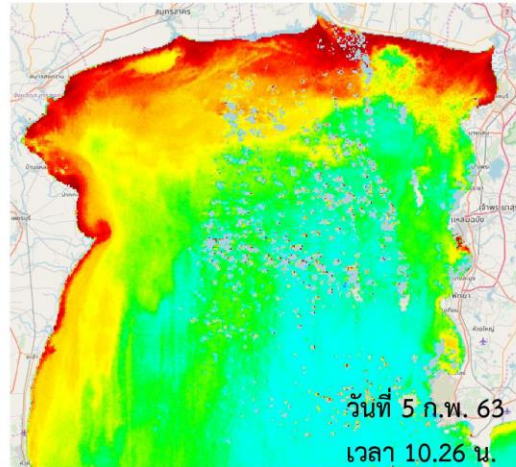
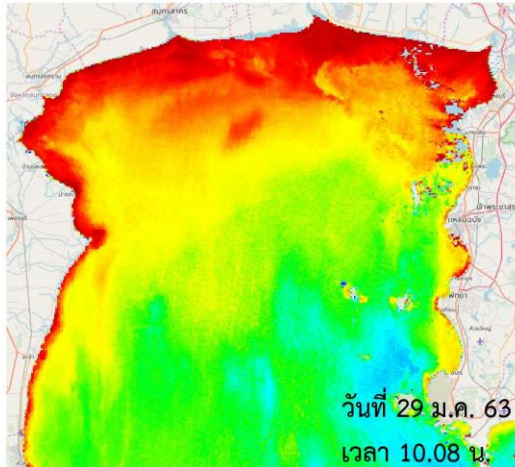
ด้วยเกิดปรากฏการณ์น้ำทะเลเปลี่ยนสีในเขตทะเลชายฝั่ง อำเภอเมืองชลบุรี เริ่มเกิดปรากฏการณ์น้ำทะเลเปลี่ยนสี เมื่อต้นเดือนกุมภาพันธ์ ๒๕๖๓ และสำนักงานประมงจังหวัดได้รับแจ้งข่าว เมื่อวันที่ ๑๐ กุมภาพันธ์ ๒๕๖๓ ว่าหอยนางรมมีการตาย จึงได้ประสานศูนย์วิจัยและพัฒนาเทคโนโลยีอาหารสัตว์น้ำชลบุรี และประมงอำเภอเมืองชลบุรี ออกเก็บตัวอย่างน้ำสาหร่ายเซลล์เดียว และวิเคราะห์คุณภาพน้ำ บริเวณแปลงเลี้ยงหอย และตัวอย่างเนื้อหอยนางรม ในวันเดียวกัน

ผลการตรวจวิเคราะห์เบื้องต้นพบสาหร่ายเซลล์เดียวจำพวกไดอะตอมที่มีแค้ (dinoflagellates) เป็นสาหร่ายสกุล *Gymnodinium* spp. ซึ่งสาหร่ายสกุลนี้มีหลายชนิด อยู่ระหว่างส่งให้ผู้เชี่ยวชาญของกรมประมง วิเคราะห์ชนิดของสาหร่ายดังกล่าว และตัวอย่างเนื้อหอยนางรม ต่อไป

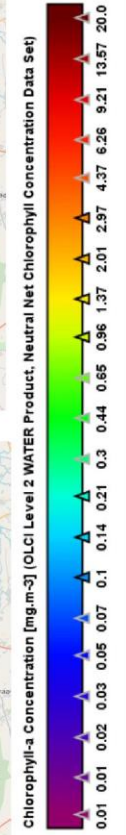
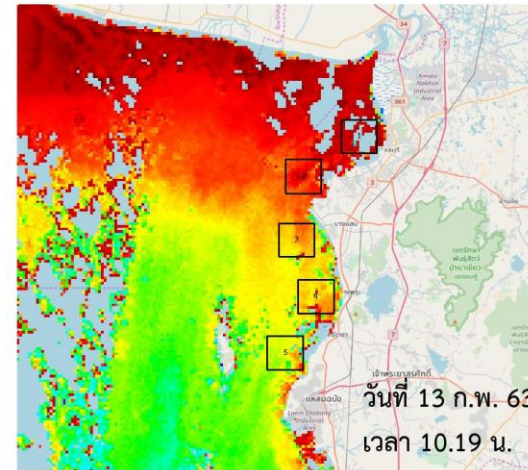
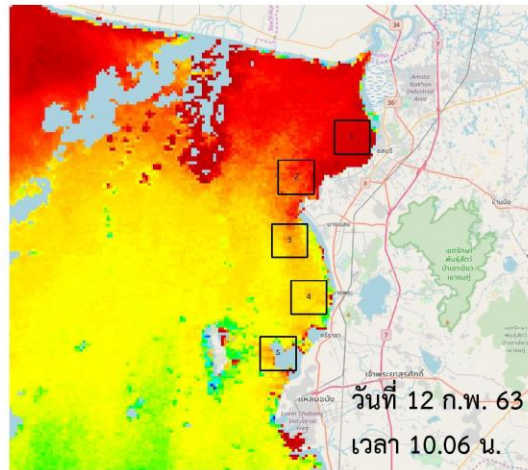
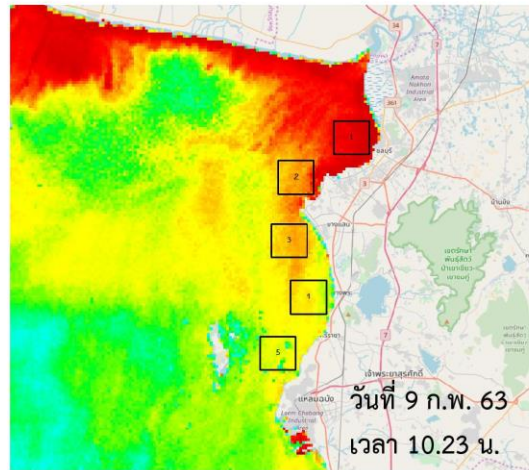
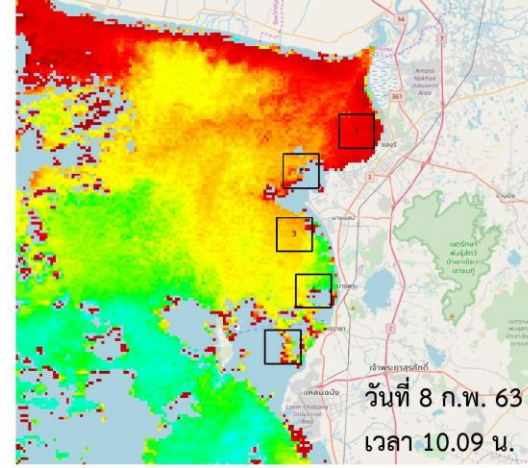
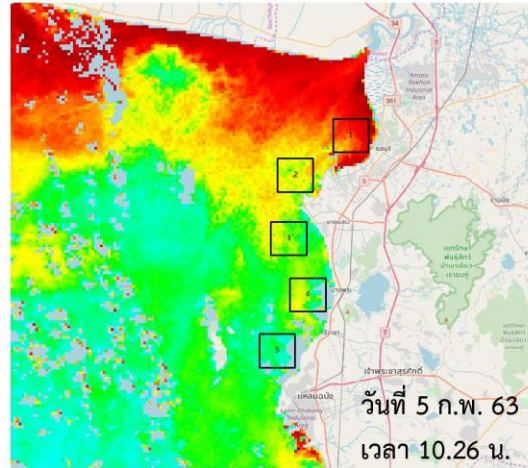
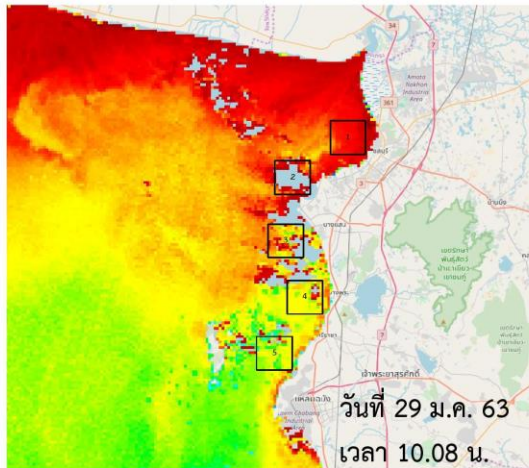
สำนักงานประมงจังหวัดชลบุรี จึงขอประกาศแจ้งเตือน ชาวประมงและผู้เพาะเลี้ยงหอยทะเล ได้รับทราบสภาวะการเกิดปรากฏการณ์น้ำทะเลเปลี่ยนสี และหากตรวจพบการตายของสัตว์น้ำที่ผิดปกติ จะเน่าเสียเร็วให้นำขึ้นมาทำลาย โปรดแจ้ง กลุ่มพัฒนาและส่งเสริมอาชีพการประมง สำนักงานประมงจังหวัด โทรศัพท์ ๐๓๘ ๓๔๘๐๔๔ ต่อ ๑๓ และทางสำนักงานประมงจังหวัดจะได้ประกาศแจ้งข้อมูลเพิ่มเติม ต่อไป

กลุ่มพัฒนาและส่งเสริมอาชีพการประมง
สำนักงานประมงจังหวัดชลบุรี

แผนที่แสดงปริมาณคลอโรฟิลล์-เอ จากภาพถ่ายดาวเทียม Sentinel-3 ระบบ OLCI
บริเวณอ่าวไทยตอนบน



แผนที่แสดงปริมาณคลอโรฟิลล์-เอ จากภาพถ่ายดาวเทียม Sentinel-3 ระบบ OLCI
 บริเวณชายฝั่งจังหวัดชลบุรี



ปริมาณคลอโรฟิลล์-เอ จากภาพถ่ายดาวเทียม Sentinel-3 ระบบ OLCI
 บริเวณชายฝั่งจังหวัดชลบุรี ระหว่างวันที่ 29 ม.ค. - 13 ก.พ. 63

