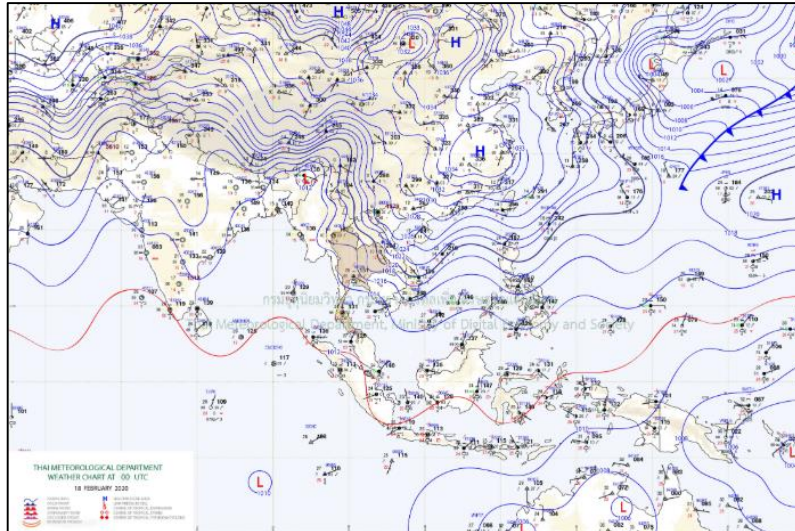




## สภาวะคลื่นและกระแสน้ำในอ่าวไทยและทะเลอันดามัน จากข้อมูลเรดาร์ชายฝั่ง วันอังคารที่ 18 กุมภาพันธ์ พ.ศ. 2563

### ข้อมูลสภาพอากาศจากกรมอุตุนิยมวิทยา



แผนที่อากาศผิวพื้นวันที่ 18 กุมภาพันธ์ 2563 เวลา 07.00 น. บริเวณความกดอากาศสูงหรือมวลอากาศเย็นจากประเทศจีนแผ่ปกคลุมประเทศไทยตอนบน และทะเลจีนใต้

ที่มา: <http://www.tmd.go.th>

### สภาพอากาศภาคตะวันออก

อากาศเย็นกับมีลมแรง และอุณหภูมิลดลง 1-3 องศาเซลเซียส โดยมีฝนฟ้าคะนองร้อยละ 10 ของพื้นที่ ส่วนมากบริเวณจังหวัดชลบุรี ระยอง จันทบุรี และตราด อุณหภูมิต่ำสุด 18-24 องศาเซลเซียส อุณหภูมิสูงสุด 32-35 องศาเซลเซียส ลมตะวันออกเฉียงใต้ ความเร็ว 15-35 กม./ชม. ทะเลมีคลื่นสูงประมาณ 1 เมตร ห่างฝั่งคลื่นสูง 1-2 เมตร

### สภาพอากาศภาคใต้ (ฝั่งตะวันออก)

เมฆเป็นส่วนมาก กับมีฝนฟ้าคะนอง ร้อยละ 60 ของพื้นที่ ส่วนมากบริเวณจังหวัดประจวบคีรีขันธ์ ชุมพร สุราษฎร์ธานี นครศรีธรรมราช พัทลุง สงขลา ปัตตานี และนราธิวาส อุณหภูมิต่ำสุด 21-24 องศาเซลเซียส อุณหภูมิสูงสุด 31-34 องศาเซลเซียส ตั้งแต่จังหวัดชุมพรขึ้นมา ลมตะวันออกเฉียงใต้ ความเร็ว 15-35 กม./ชม. ทะเลมีคลื่นสูง 1-2 เมตร ตั้งแต่จังหวัดสุราษฎร์ธานีลงไป ลมตะวันออกเฉียงใต้ ความเร็ว 20-40 กม./ชม. ทะเลมีคลื่นสูง 2-3 เมตร

### สภาพอากาศภาคใต้ (ฝั่งตะวันตก)

เมฆเป็นส่วนมาก กับมีฝนฟ้าคะนอง ร้อยละ 30 ของพื้นที่ ส่วนมากบริเวณจังหวัดระนอง พังงา ภูเก็ต และกระบี่ อุณหภูมิต่ำสุด 22-26 องศาเซลเซียส อุณหภูมิสูงสุด 32-37 องศาเซลเซียส ลมตะวันออกเฉียงใต้ ความเร็ว 15-35 กม./ชม. ทะเลมีคลื่นสูงประมาณ 1 เมตร ห่างฝั่งคลื่นสูง 1-2 เมตร



ตารางแสดงตัวอย่างความสูงคลื่น และสภาพท้องทะเลจาก CCTV ของสถานีตรวจวัดเรดาร์ชายฝั่ง ในทั้ง 8 พื้นที่

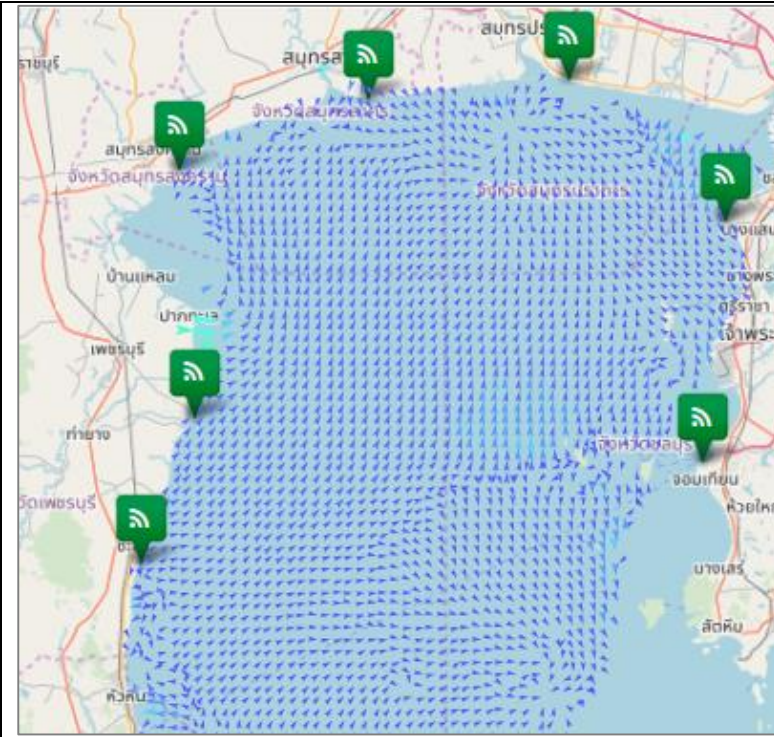
สถานี	ความสูงคลื่น	สภาพท้องทะเล จาก CCTV
หาดบ้านหิน ต.ไม้รูด อ.คลองใหญ่ จ.ตราด	<p>BANC : Wave Height</p> <p>Wave Height (m)</p> <p>Wave Period (s)</p> <p>Time Measurement</p>	<p>2020-02-18 10:39:45 Tue</p> <p>BANC OUTDOOR</p>
หาดพุน อ.บ้านฉาง จ.ระยอง	<p>PYUN : Wave Height</p> <p>Wave Height (m)</p> <p>Wave Period (s)</p> <p>Time Measurement</p>	<p>2020-02-18 10:38:54 Tue</p> <p>PYUN OUTDOOR</p>
สถานีตากอากาศบาง ปู อ.บางปู จ.สมุทรปราการ	<p>SAPA : Wave Height</p> <p>Wave Height (m)</p> <p>Wave Period (s)</p> <p>Time Measurement</p>	<p>BANGPOO OUTDOOR 18-02-2020 10:31:27</p> <p>ISTDA-MOST</p>
เขาพระตำหนัก แหลมบาลีฮาย อ.บางละมุง จ.ชลบุรี	<p>PATT : Wave Height</p> <p>Wave Height (m)</p> <p>Wave Period (s)</p> <p>Time Measurement</p>	<p>18-02-2020 Tue 10:27:41</p> <p>PATTAYA OUTDOOR-1</p>



<p>บ้านพักรับรอง                  เลขานุการสำนัก                  นายกรัฐมนตรี                  ชะอำ อ.ชะอำ                  จ.เพชรบุรี</p>	<p>CHAM : Wave Height</p> <p>Time Measurement</p>	<p>GISTDA-MOST</p>
<p>มหาวิทยาลัยแม่โจ้                  วิทยาเขตชุมพร                  อ.ละแม จ.ชุมพร</p>	<p>LAMA : Wave Height</p> <p>Time Measurement</p>	<p>18-02-2020 Tue 10:49:17                  CHUMPHORN OUTDOOR</p> <p>GISTDA-MOST</p>
<p>ที่ทำการประมง                  น้ำ ปากกระวะ                  อ.ระโนด จ.สงขลา</p>	<p>RANO : Wave Height</p> <p>Time Measurement</p>	<p>18-02-2020 Tue 10:29:50                  RANO OUTDOOR</p> <p>GISTDA-MOST</p>
<p>อ่าวนาง ต.ไสไทย                  อ.เมืองกระบี่                  จ.กระบี่</p>	<p>NANG : Wave Height</p> <p>Time Measurement</p>	<p>2020-02-18 10:36:07 Tue</p> <p>NANG OUTDOOR</p>

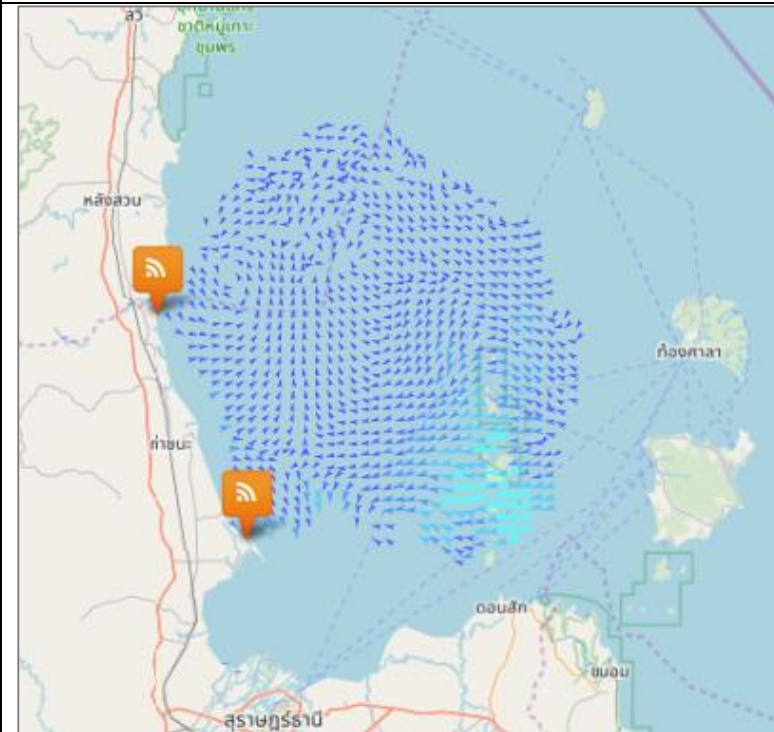


ลักษณะการเคลื่อนที่ของกระแสน้ำผิวหน้าน้ำทะเลเฉลี่ย จากข้อมูลเรดาร์ชายฝั่ง  
ในวันจันทร์ที่ 17 กุมภาพันธ์ 2563 เวลา 00:00 น. ถึงวันอังคารที่ 18 กุมภาพันธ์ 2563 เวลา 00:00 น.



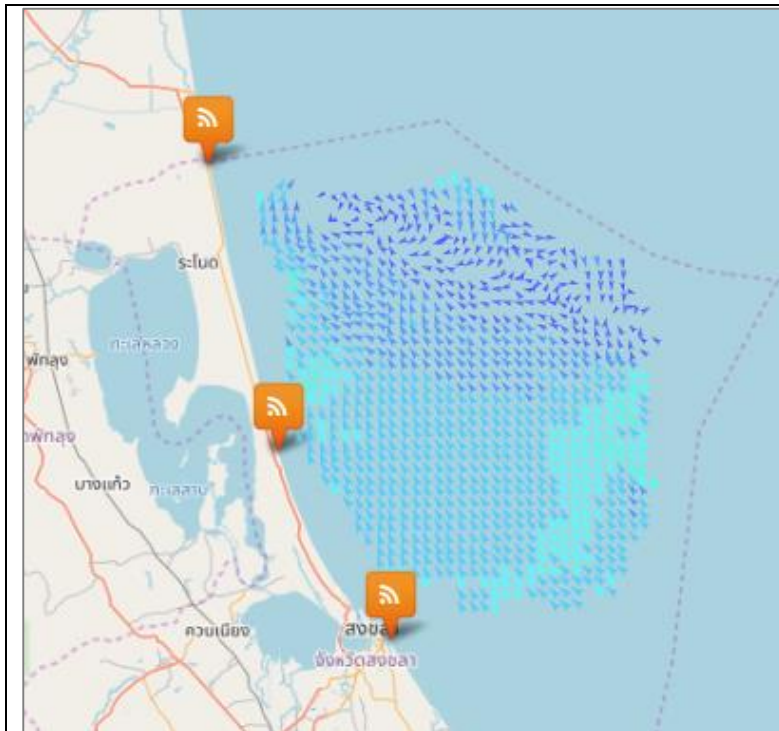
### อ่าวไทยตอนบน

มีความเร็วเปลี่ยนแปลงระหว่าง 0.24-33.52 เซนติเมตรต่อวินาที คิดเป็นค่าเฉลี่ย 4.74 เซนติเมตรต่อวินาที โดยมีลักษณะทิศทางการเคลื่อนที่ของกระแสน้ำโดยรวมเคลื่อนที่ไปในทิศตะวันออกเฉียงใต้ ความสูงคลื่น ณ เวลา 10:00 น. ต่ำกว่า 1 เมตร



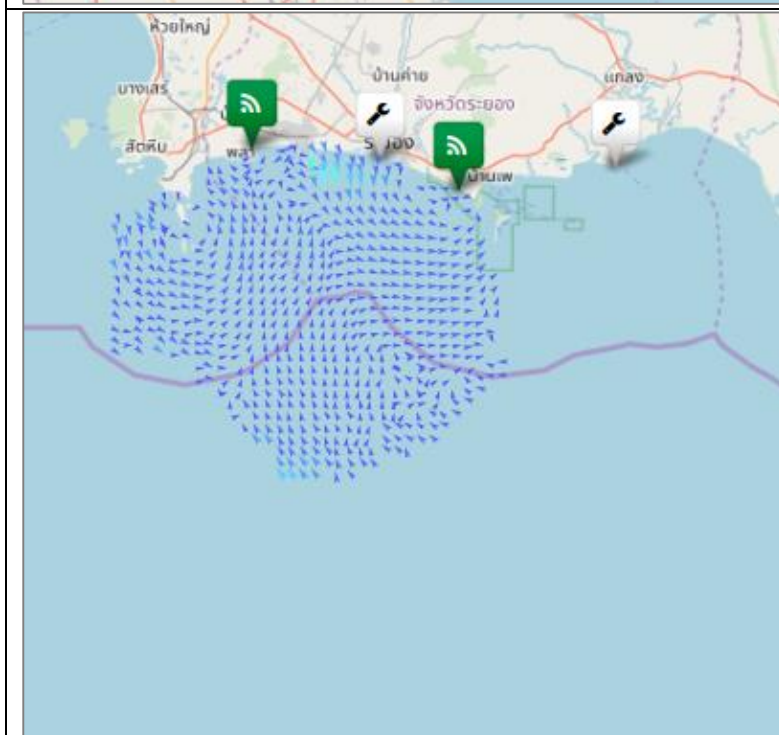
### อ่าวไทยตอนกลาง

มีความเร็วเปลี่ยนแปลงระหว่าง 0.16-24.63 เซนติเมตรต่อวินาที คิดเป็นค่าเฉลี่ย 6.25 เซนติเมตรต่อวินาที โดยมีลักษณะทิศทางการเคลื่อนที่ของกระแสน้ำโดยรวมเคลื่อนที่ไปในทิศตะวันตกเฉียงใต้ ความสูงคลื่น ณ เวลา 10:00 น. 1 - 2 เมตร



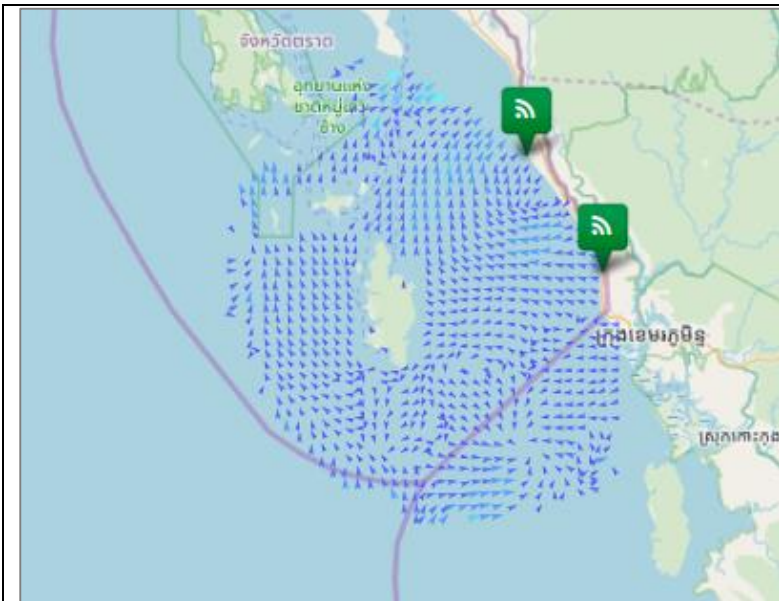
### อ่าวไทยตอนล่าง

มีความเร็วเปลี่ยนแปลงระหว่าง 0.43-29.07 เซนติเมตรต่อวินาที คิดเป็นค่าเฉลี่ย 14.84 เซนติเมตรต่อวินาที โดยมีลักษณะทิศทางการเคลื่อนที่ของกระแสน้ำโดยรวมเคลื่อนที่ไปในทิศตะวันตกเฉียงเหนือ ความสูงคลื่น ณ เวลา 10:00 น. 1 - 2 เมตร



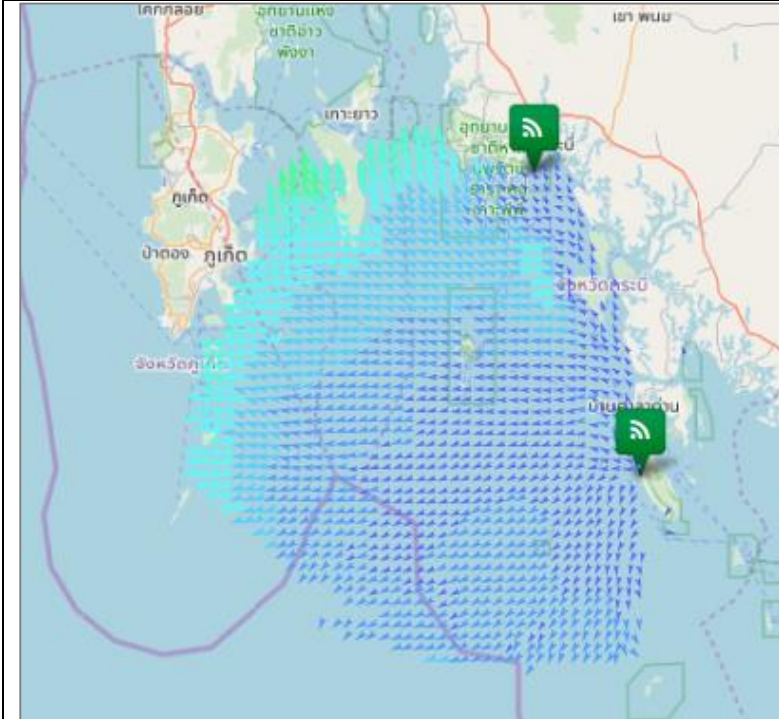
### อ่าวไทยฝั่งตะวันออก (อ่าวระยอง)

มีความเร็วเปลี่ยนแปลงระหว่าง 0.23-26.60 เซนติเมตรต่อวินาที คิดเป็นค่าเฉลี่ย 4.81 เซนติเมตรต่อวินาที โดยมีลักษณะทิศทางการเคลื่อนที่ของกระแสน้ำโดยรวมเคลื่อนที่ไปในทิศตะวันออกเฉียงใต้ ความสูงคลื่น ณ เวลา 10:00 น. ต่ำกว่า 1 เมตร



**อ่าวไทยฝั่งตะวันออก (อ่าวตราด)**

มีความเร็วเปลี่ยนแปลงระหว่าง 0.16-22.89 เซนติเมตรต่อวินาที คิดเป็นค่าเฉลี่ย 5.36 เซนติเมตรต่อวินาที โดยมีลักษณะทิศทางการเคลื่อนที่ของกระแสน้ำโดยรวมเคลื่อนที่ไปในทิศตะวันตกเฉียงใต้ ความสูงคลื่น ณ เวลา 10:00 น. ต่ำกว่า 1 เมตร



**ทะเลอันดามัน (กระบี่)**

มีความเร็วเปลี่ยนแปลงระหว่าง 1.59-37.93 เซนติเมตรต่อวินาที คิดเป็นค่าเฉลี่ย 13.73 เซนติเมตรต่อวินาที โดยมีลักษณะทิศทางการเคลื่อนที่ของกระแสน้ำ โดยรวมเคลื่อนที่ไปในทิศตะวันตกเฉียงใต้ ความสูงคลื่น ณ เวลา 10:00 น. ต่ำกว่า 1 เมตร

current	wave height
▲ < 10 cm/s	● < 1 m
▲ 10-19 cm/s	● 1-2 m
▲ 20-29 cm/s	● > 2 m
▲ 30-39 cm/s	
▲ 40-49 cm/s	
▲ 50-59 cm/s	
▲ 60-69 cm/s	
▲ 70-79 cm/s	
▲ > 80 cm/s	

**การอ้างอิงข้อมูล**  
 สำนักงานพัฒนาเทคโนโลยีอวกาศและภูมิสารสนเทศ (องค์การมหาชน). 2562. สภาวะคลื่นและกระแสน้ำในอ่าวไทยและทะเลอันดามัน โดยข้อมูลเรดาร์ชายฝั่ง วันอังคารที่ 18 กุมภาพันธ์ พ.ศ. 2563  
 จากเว็บไซต์ <http://coastalradar.gistda.or.th> และแอปพลิเคชัน Gcoast ทั้งระบบ Android และ iOS  
**หมายเหตุ** ขอสงวนสิทธิ์ ข้อมูล ภาพ แผนที่ ที่ปรากฏในเอกสารนี้ จัดทำขึ้นโดยยังไม่ผ่านการตรวจสอบพื้นที่จริง ไม่สามารถใช้อ้างอิงเป็นเหตุทางกฎหมายได้