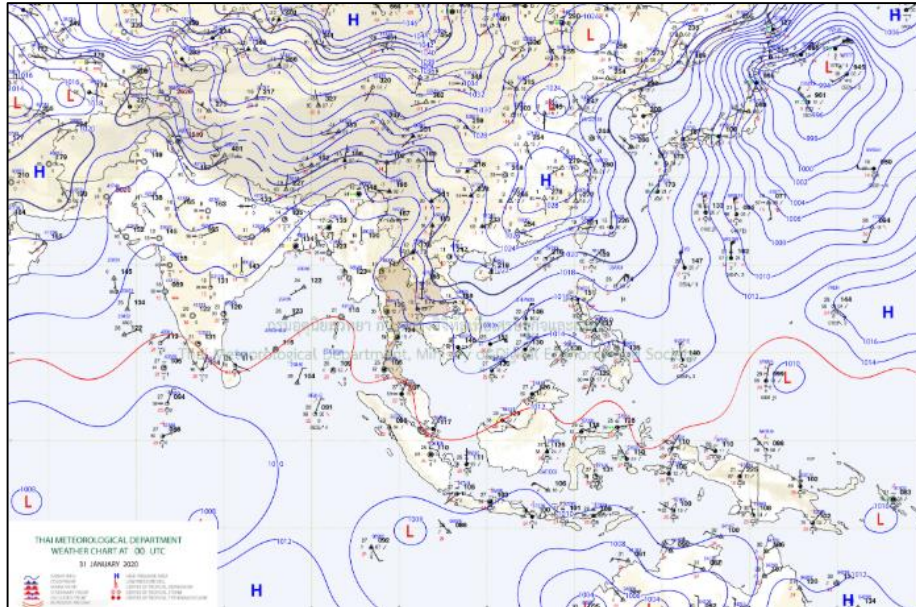




สภาวะคลื่นและกระแสน้ำในอ่าวไทยและทะเลอันดามัน จากข้อมูลเรดาร์ชายฝั่ง วันศุกร์ที่ 31 มกราคม พ.ศ. 2563

ข้อมูลสภาพอากาศจากกรมอุตุนิยมวิทยา



แผนที่อากาศผิวพื้นวันที่ 31 มกราคม 2563 เวลา 07.00 น.บริเวณความกดอากาศสูงหรือมวลอากาศเย็นแผ่ปกคลุมภาคตะวันออกเฉียงเหนือ ภาคตะวันออก ภาคกลาง และทะเลจีนใต้

ที่มา: <http://www.tmd.go.th>

สภาพอากาศภาคตะวันออก

อากาศเย็นในตอนเช้า โดยมีฝนร้อยละ 10 ของพื้นที่ ส่วนมากบริเวณจังหวัดชลบุรี ระยอง จันทบุรี และตราด อุณหภูมิต่ำสุด 22-23 องศาเซลเซียส อุณหภูมิสูงสุด 32-35 องศาเซลเซียส ลมตะวันออก ความเร็ว 15-30 กม./ชม. ทะเลมีคลื่นสูงประมาณ 1 เมตร

สภาพอากาศภาคใต้ (ฝั่งตะวันออก)

เมฆบางส่วน กับมีฝนฟ้าคะนอง ร้อยละ 10 ของพื้นที่ ส่วนมากบริเวณจังหวัดประจวบคีรีขันธ์ ชุมพร และสุราษฎร์ธานี อุณหภูมิต่ำสุด 21-24 องศาเซลเซียส อุณหภูมิสูงสุด 31-34 องศาเซลเซียส ตั้งแต่จังหวัดนครศรีธรรมราชขึ้นมา ลมตะวันออก ความเร็ว 15-30 กม/ชม ทะเลมีคลื่นสูงประมาณ 1 เมตร ตั้งแต่จังหวัดสงขลาลงไป ลมตะวันออก ความเร็ว 15-35 กม/ชม ทะเลมีคลื่นสูง 1-2 เมตร

สภาพอากาศภาคใต้ (ฝั่งตะวันตก)

เมฆบางส่วน กับมีฝนฟ้าคะนอง ร้อยละ 10 ของพื้นที่ ส่วนมากบริเวณจังหวัดระนอง และพังงา อุณหภูมิต่ำสุด 21-24 องศาเซลเซียส อุณหภูมิสูงสุด 33-35 องศาเซลเซียส ลมตะวันออก ความเร็ว 15-30 กม/ชม ทะเลมีคลื่นสูงประมาณ 1 เมตร



ตารางแสดงตัวอย่างความสูงคลื่น และสภาพท้องทะเลจาก CCTV ของสถานีตรวจวัดเรดาร์ชายฝั่ง ในทั้ง 7 พื้นที่

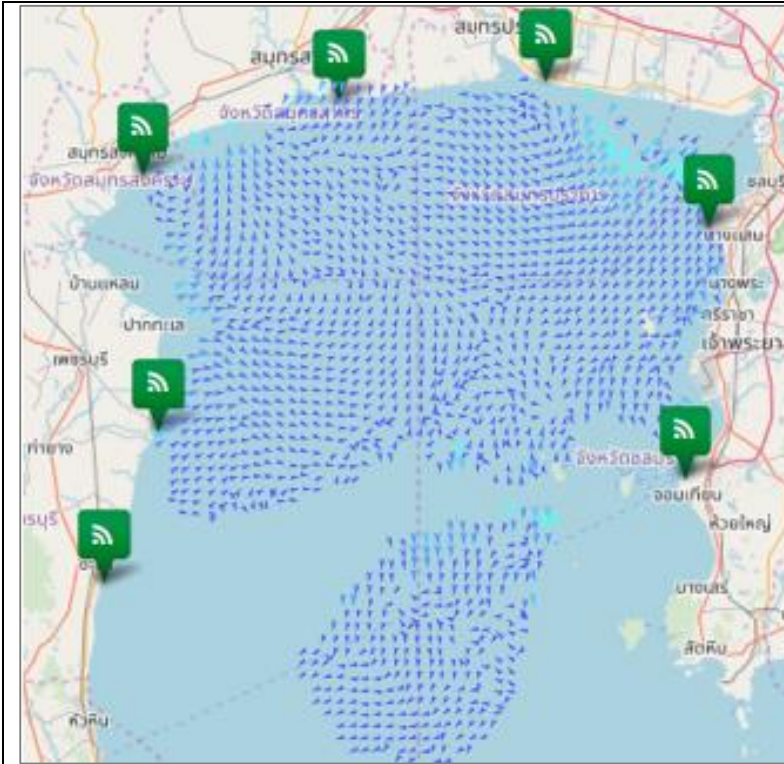
สถานี	ความสูงคลื่น	สภาพท้องทะเล จาก CCTV
หาดบ้านชั้น ต.ไม้รูด อ.คลองใหญ่ จ.ตราด	<p>BANC : Wave Height</p> <p>Time Measurement</p>	
หาดพุน อ.บ้านฉาง จ.ระยอง	<p>PYUN : Wave Height</p> <p>Time Measurement</p>	
สวนสาธารณะเฉลิม พระเกียรติสมเด็จพระนางเจ้าสิริกิติ์ อ.เมืองสมุทรสงคราม จ.สมุทรสงคราม	<p>SASO : Wave Height</p> <p>Time Measurement</p>	
เขาพระตำหนัก แหลมบาลีฮาย อ.บางละมุง จ.ชลบุรี	<p>PATT : Wave Height</p> <p>Time Measurement</p>	



<p>บ้านพักรับรอง เลขานุการสำนัก นายกรัฐมนตรี ชะอำ อ.ชะอำ จ.เพชรบุรี</p>	<p>CHAM : Wave Height</p>	
<p>มหาวิทยาลัยแม่โจ้ วิทยาเขตชุมพร อ.ละแม จ.ชุมพร</p>	<p>LAMA : Wave Height</p>	
<p>ที่ทำการประมง น้ำ ปากกระวะ อ.ระโนด จ.สงขลา</p>	<p>RANO : Wave Height</p>	
<p>อ่าวนาง ต.ไสไทย อ.เมืองกระบี่ จ.กระบี่</p>	<p>NANG : Wave Height</p>	

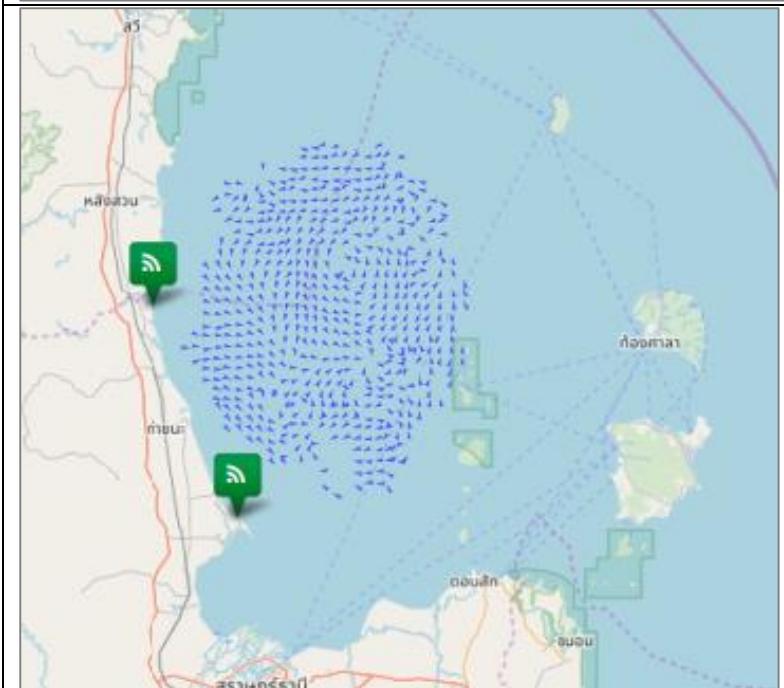


ลักษณะการเคลื่อนที่ของกระแสน้ำผิวหน้าน้ำทะเลเฉลี่ย จากข้อมูลเรดาร์ชายฝั่ง
ในวันพฤหัสบดีที่ 30 มกราคม 2563 เวลา 00:00 น. ถึงวันศุกร์ที่ 31 มกราคม 2563 เวลา 00:00 น.



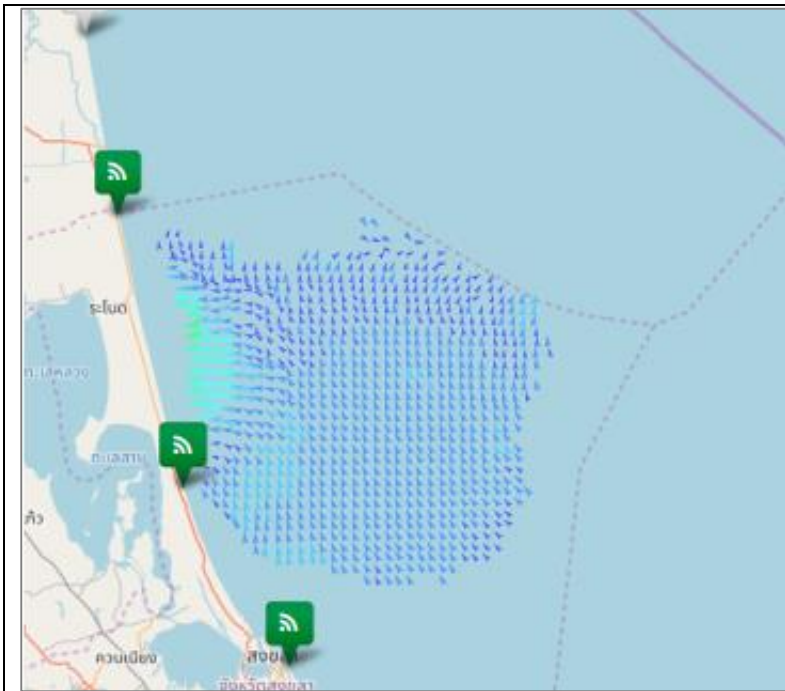
อ่าวไทยตอนบน

มีความเร็วเปลี่ยนแปลงระหว่าง 0.07-32.65 เซนติเมตรต่อวินาที คิดเป็นค่าเฉลี่ย 5.50 เซนติเมตรต่อวินาที โดยมีลักษณะทิศทางการเคลื่อนที่ของกระแสน้ำโดยรวมเคลื่อนที่ไปในทิศตะวันตกเฉียงใต้ ความสูงคลื่น ณ เวลา 10:00 น. ต่ำกว่า 1 เมตร



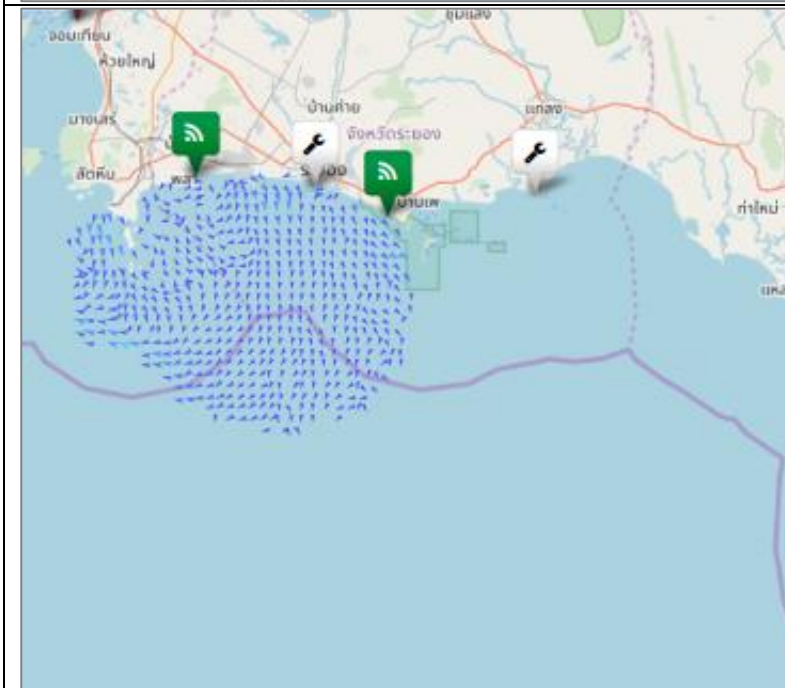
อ่าวไทยตอนกลาง

มีความเร็วเปลี่ยนแปลงระหว่าง 0.06-9.83 เซนติเมตรต่อวินาที คิดเป็นค่าเฉลี่ย 2.56 เซนติเมตรต่อวินาที โดยมีลักษณะทิศทางการเคลื่อนที่ของกระแสน้ำโดยรวมเคลื่อนที่ไปในทิศตะวันออกเฉียงใต้ ความสูงคลื่น ณ เวลา 10:00 น. ต่ำกว่า 1 เมตร



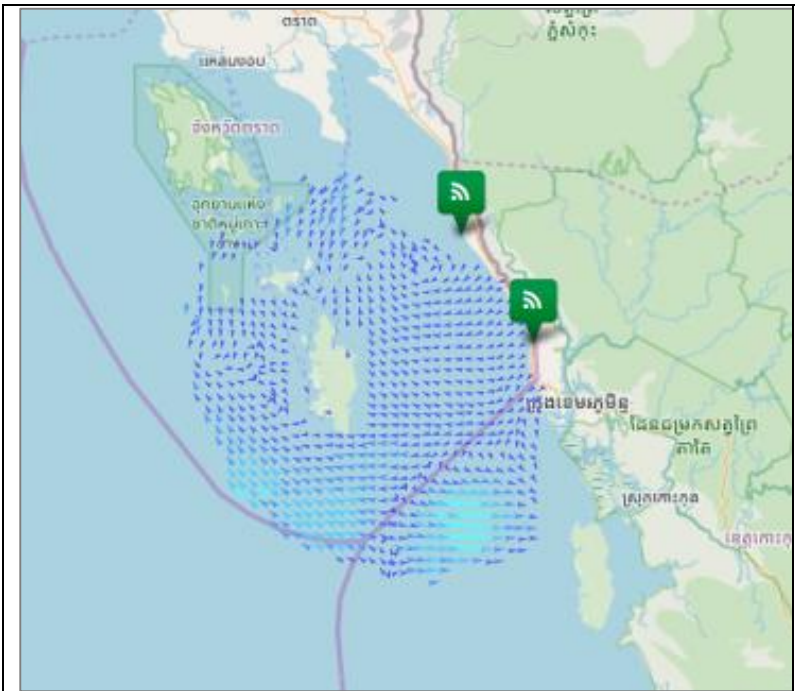
อ่าวไทยตอนล่าง

มีความเร็วเปลี่ยนแปลงระหว่าง 0.18-35.91 เซนติเมตรต่อวินาที คิดเป็นค่าเฉลี่ย 12.03 เซนติเมตรต่อวินาที โดยมีลักษณะทิศทางการเคลื่อนที่ของกระแสน้ำโดยรวมเคลื่อนที่ไปในทิศตะวันตกเฉียงใต้ ความสูงคลื่น ณ เวลา 10:00 น. ต่ำกว่า 1 เมตร



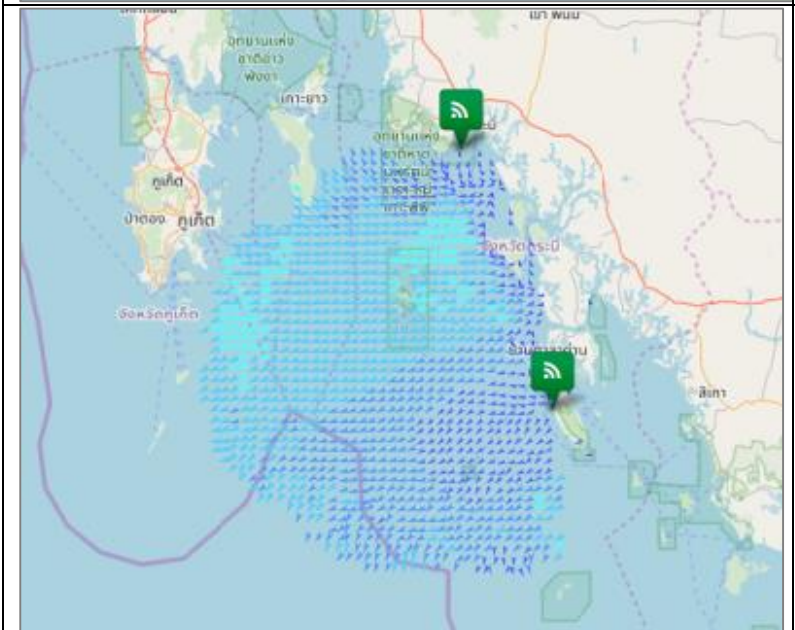
อ่าวไทยฝั่งตะวันออก (อ่าวระยอง)

มีความเร็วเปลี่ยนแปลงระหว่าง 0.33-18.17 เซนติเมตรต่อวินาที คิดเป็นค่าเฉลี่ย 4.43 เซนติเมตรต่อวินาที โดยมีลักษณะทิศทางการเคลื่อนที่ของกระแสน้ำโดยรวมเคลื่อนที่ไปในทิศตะวันตกเฉียงใต้ ความสูงคลื่น ณ เวลา 10:00 น. ต่ำกว่า 1 เมตร



อ่าวไทยฝั่งตะวันออก (อ่าวตราด)

มีความเร็วเปลี่ยนแปลงระหว่าง 0.04-24.68 เซนติเมตรต่อวินาที คิดเป็นค่าเฉลี่ย 7.45 เซนติเมตรต่อวินาที โดยมีลักษณะทิศทางการเคลื่อนที่ของกระแสน้ำโดยรวมเคลื่อนที่ไปในทิศตะวันตกเฉียงใต้ ความสูงคลื่น ณ เวลา 10:00 น. ต่ำกว่า 1 เมตร



ทะเลอันดามัน (กระบี่)

มีความเร็วเปลี่ยนแปลงระหว่าง 0.28-23.36 เซนติเมตรต่อวินาที คิดเป็นค่าเฉลี่ย 13.87 เซนติเมตรต่อวินาที โดยมีลักษณะทิศทางการเคลื่อนที่ของกระแสน้ำ โดยรวมเคลื่อนที่ไปในทิศตะวันตกเฉียงใต้ ความสูงคลื่น ณ เวลา 10:00 น. ต่ำกว่า 1 เมตร

current	wave height
< 10 cm/s	< 1 m
10-19 cm/s	1-2 m
20-29 cm/s	> 2 m
30-39 cm/s	
40-49 cm/s	
50-59 cm/s	
60-69 cm/s	
70-79 cm/s	
> 80 cm/s	

การอ้างอิงข้อมูล

สำนักงานพัฒนาเทคโนโลยีอวกาศและภูมิสารสนเทศ (องค์การมหาชน). 2562. สภาวะคลื่นและกระแสน้ำในอ่าวไทยและทะเลอันดามัน โดยข้อมูลเรดาร์ชายฝั่ง วันศุกร์ที่ 31 มกราคม พ.ศ. 2563

จากเว็บไซต์ <http://coastalradar.gistda.or.th> และแอปพลิเคชัน Gcoast ทั้งระบบ Android และ iOS

หมายเหตุ ขอสงวนสิทธิ์ ข้อความ ภาพ แผนที่ ที่ปรากฏในเอกสารนี้ จัดทำขึ้นโดยยังไม่ผ่านการตรวจสอบพื้นที่จริง ไม่สามารถใช้อ้างอิงเป็นเหตุทางกฎหมายได้