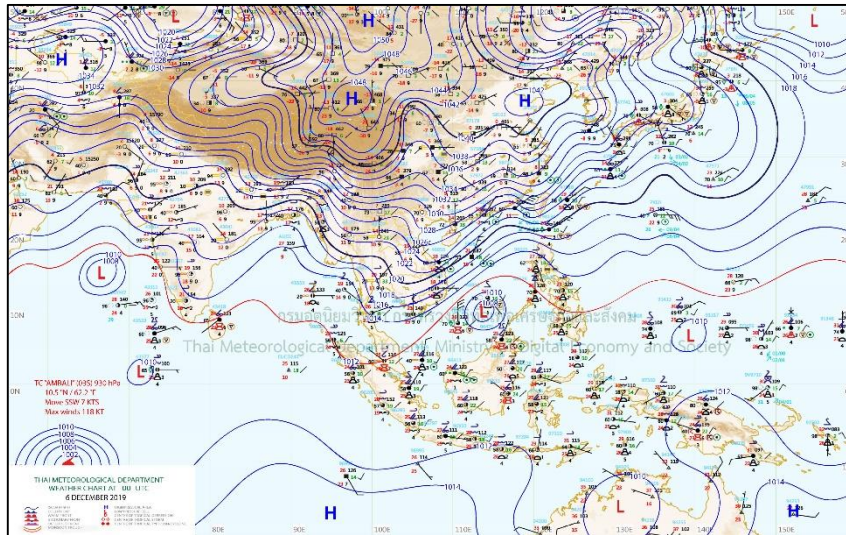




สภาวะคลื่นและกระแสน้ำในอ่าวไทยและทะเลอันดามัน จากข้อมูลเรดาร์ชายฝั่ง วันศุกร์ที่ 6 ธันวาคม พ.ศ. 2562

ข้อมูลสภาพอากาศจากกรมอุตุนิยมวิทยา



แผนที่อากาศผิวพื้นวันที่ 6 ธันวาคม 2562 เวลา 07.00 น. บริเวณความกดอากาศสูงหรือมวลอากาศเย็นกำลังแรงปกคลุมประเทศไทย โดยมีพายุระดับ 1 (หย่อมความกดอากาศต่ำกำลังแรง) “KAMMURI” ปกคลุมบริเวณทะเลจีนใต้ตอนกลาง และพายุระดับ 4 (พายุไซโคลน) “AMBALI” บริเวณมหาสมุทรอินเดีย ไม่มีผลกระทบต่อประเทศไทย
ที่มา: <http://www.tmd.go.th>

สภาพอากาศภาคตะวันออก

อากาศเย็นถึงหนาวกับมีลมแรง และอุณหภูมิลดลง 1-3 องศาเซลเซียส อุณหภูมิต่ำสุด 15-19 องศาเซลเซียส อุณหภูมิสูงสุด 28-31 องศาเซลเซียส ลมตะวันออกเฉียงเหนือ ความเร็ว 20-35 กม./ชม. ทะเลมีคลื่นสูงประมาณ 2 เมตร ห่างฝั่งคลื่นสูงมากกว่า 2 เมตร

สภาพอากาศภาคใต้ (ฝั่งตะวันออก)

มีลมแรง ตอนบนตั้งแต่ชุมพรขึ้นมาอากาศเย็น ส่วนทางตอนล่างของภาคมีฝนฟ้าคะนอง ร้อยละ 20 ของพื้นที่ ส่วนมากบริเวณจังหวัดพัทลุง สงขลา ปัตตานี ยะลา และนราธิวาส อุณหภูมิต่ำสุด 16-25 องศาเซลเซียส อุณหภูมิสูงสุด 28-31 องศาเซลเซียส ตั้งแต่จังหวัดชุมพรขึ้นมา ลมตะวันออกเฉียงเหนือ ความเร็ว 20-40 กม/ชม. ทะเลมีคลื่นสูง 2-3 เมตร ตั้งแต่จังหวัดสุราษฎร์ธานีลงไป ลมตะวันออกเฉียงเหนือ ความเร็ว 20-45 กม/ชม. ทะเลมีคลื่นสูง 2-4 เมตร

สภาพอากาศภาคใต้ (ฝั่งตะวันตก)

เมฆบางส่วน กับมีลมแรง โดยมีฝนฟ้าคะนอง ร้อยละ 10 ของพื้นที่ ส่วนมากบริเวณกระบี่ ตรัง และสตูล อุณหภูมิต่ำสุด 21-24 องศาเซลเซียส อุณหภูมิสูงสุด 30-33 องศาเซลเซียส ลมตะวันออกเฉียงเหนือ ความเร็ว 20-40 กม/ชม ทะเลมีคลื่นสูงประมาณ 1 เมตร ห่างฝั่งคลื่นสูง 2-3 เมตร



ตารางแสดงตัวอย่างความสูงคลื่น และสภาพท้องทะเลจาก CCTV ของสถานีตรวจวัดเรดาร์ชายฝั่ง จาก 24 สถานี

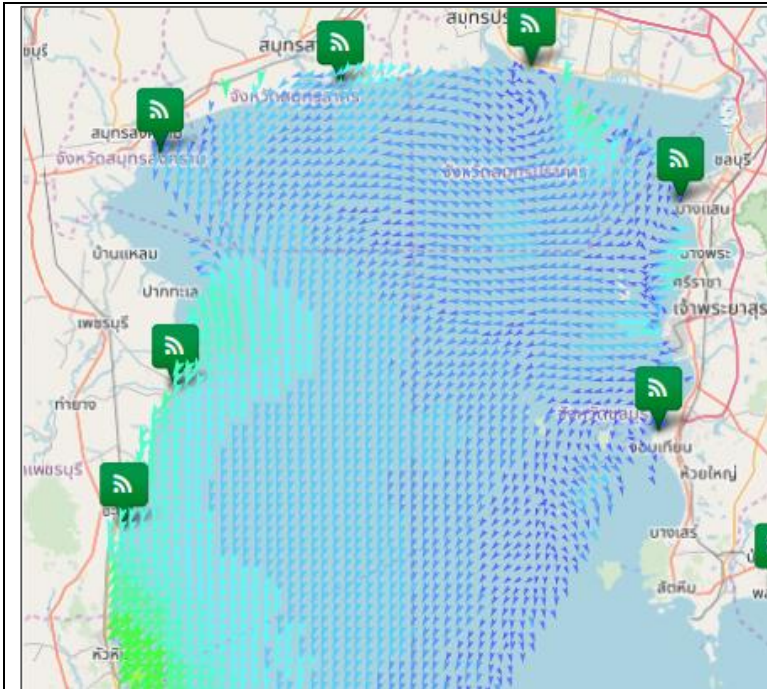
สถานี	ความสูงคลื่น	สภาพท้องทะเล จาก CCTV
หาดบ้านหิน ต.ไม้รูด อ.คลองใหญ่ จ.ตราด	<p>BANC : Wave Height</p>	<p>2019 12 06 13:56:09 Fri</p> <p>BANC OUTDOOR</p>
บ้านเพ อ.เมืองระยอง จ.ระยอง	<p>PHAE : Wave Height</p>	<p>12-06-2019 Fri 12:53:57 (W)</p> <p>Camera 04</p>
เขาพระตำหนัก แหลมบาลีฮาย อ.บางละมุง จ.ชลบุรี	<p>PATT : Wave Height</p>	<p>06-12-2019 Fri 12:44:00</p> <p>PATTAYA OUTDOOR-1</p>
สถานีตากอากาศ บางปู อ.บางปู จ.สมุทรปราการ	<p>SAPA : Wave Height</p>	<p>BANGPOU OUTDOOR 06-12-2019 12:46:08</p> <p>GISTDA-MOST</p>



สถานีอุตุนิยมวิทยา เพชรบุรี อ.เมือง เพชรบุรี จ.เพชรบุรี	<p style="text-align: center;">PHET : Wave Height</p> <p style="text-align: center;">Time Measurement</p>	<p style="text-align: center;">PHETCHWAIJUN OUTDOOR</p>
มหาวิทยาลัยแม่โจ้ วิทยาเขตชุมพร อ.ละแม จ.ชุมพร	<p style="text-align: center;">LAMA : Wave Height</p> <p style="text-align: center;">Time Measurement</p>	<p style="text-align: center;">CHUMPORN OUTDOOR</p> <p style="text-align: right;">GISTDA-MOST</p>
ที่ทำการประตูละบายน้ำ ปากกระวะ อ.ระโนด จ.สงขลา	<p style="text-align: center;">RANO : Wave Height</p> <p style="text-align: center;">Time Measurement</p>	<p style="text-align: center;">RANO OUTDOOR</p>
อ่าวน้ำเมา ต.ไสไทย อ.เมืองกระบี่ จ.กระบี่	<p style="text-align: center;">NANG : Wave Height</p> <p style="text-align: center;">Time Measurement</p>	<p style="text-align: center;">NANG OUTDOOR</p>

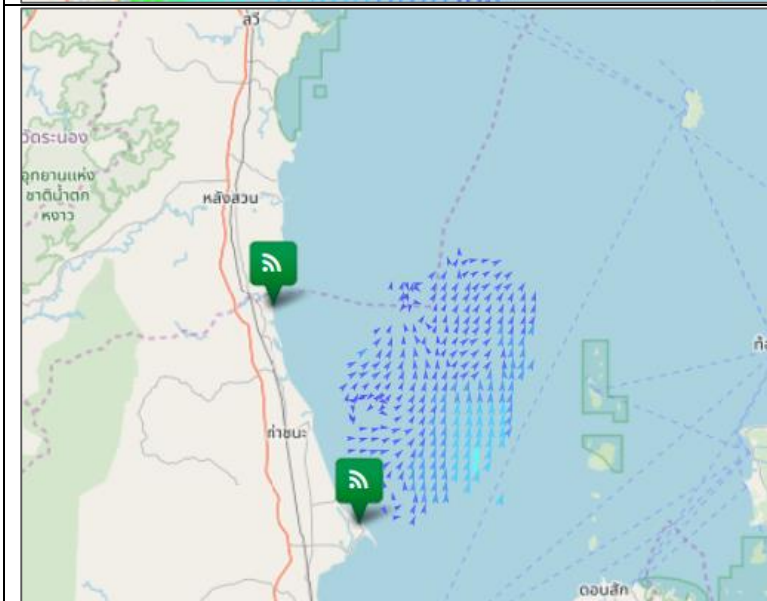


ลักษณะกระแสน้ำผิวน้ำทะเลเฉลี่ย บริเวณอ่าวไทยและทะเลอันดามัน
 วันที่ 5 ธันวาคม พ.ศ. 2562 เวลา 00:00 น. ถึง วันที่ 6 ธันวาคม พ.ศ. 2562 เวลา 00:00 น.



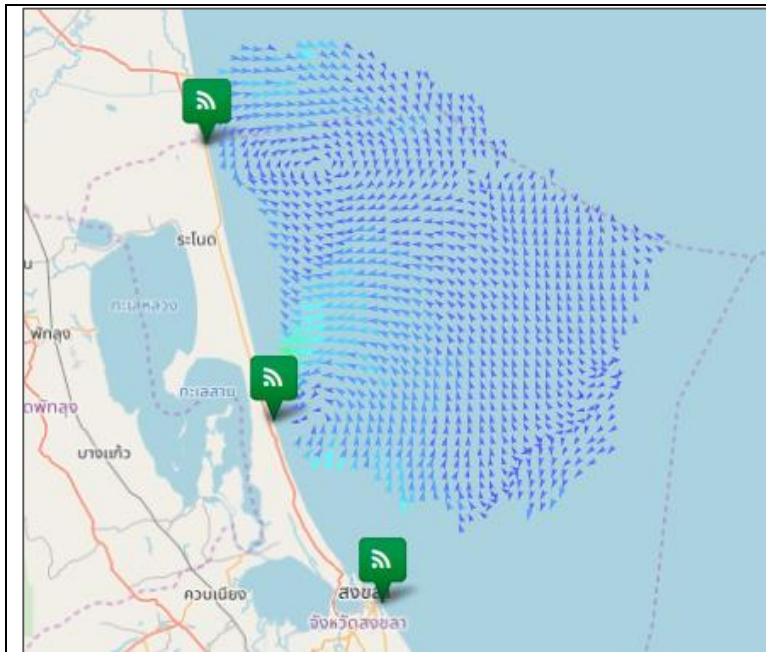
อ่าวไทยตอนบน

มีความเร็วเปลี่ยนแปลงระหว่าง 0.35-45.43 เซนติเมตรต่อวินาที คิดเป็นค่าเฉลี่ย 16.74 เซนติเมตรต่อวินาที โดยมีลักษณะทิศทางการเคลื่อนที่ของกระแสน้ำโดยรวมเคลื่อนที่ไปในทิศตะวันตกเฉียงใต้ ความสูงคลื่น ณ เวลา 09:00 น. ต่ำกว่า 1 เมตร



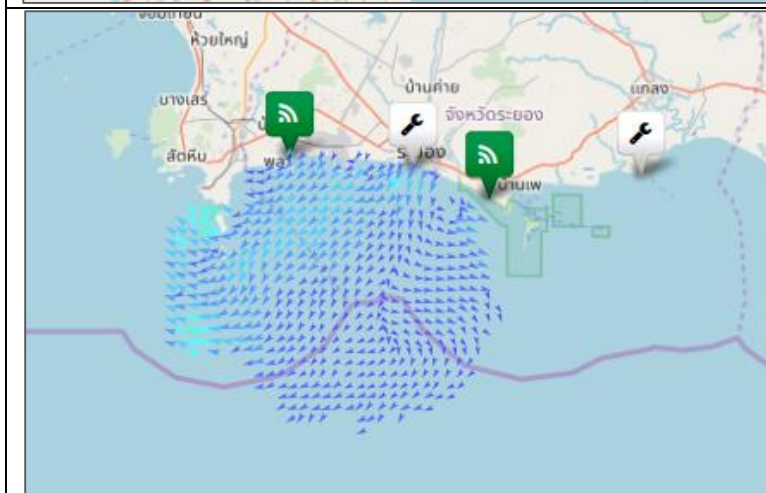
อ่าวไทยตอนกลาง

มีความเร็วเปลี่ยนแปลงระหว่าง 0.89-27.58 เซนติเมตรต่อวินาที คิดเป็นค่าเฉลี่ย 8.87 เซนติเมตรต่อวินาที โดยมีลักษณะทิศทางการเคลื่อนที่ของกระแสน้ำโดยรวมเคลื่อนที่ไปในทิศตะวันออกเฉียงใต้ ความสูงคลื่น ณ เวลา 09:00 น. ต่ำกว่า 1 เมตร



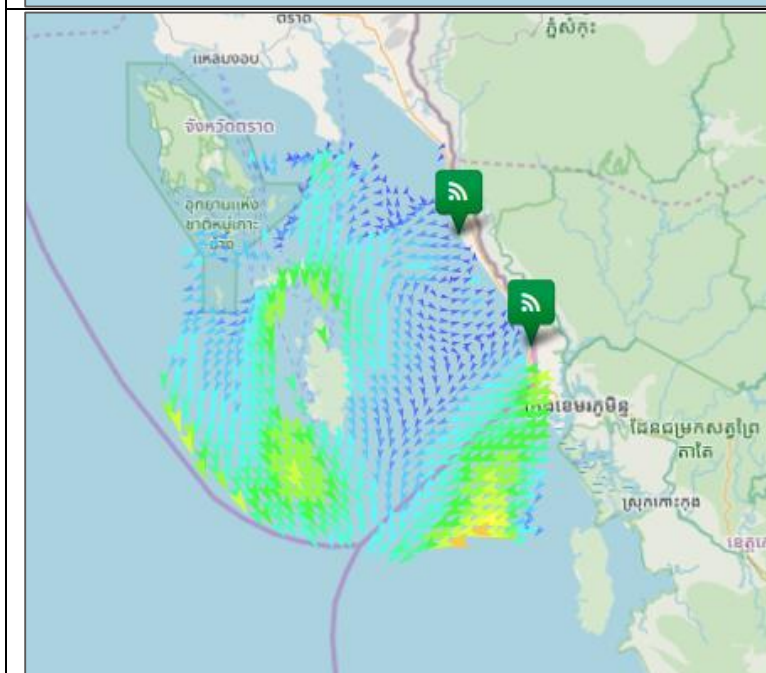
อ่าวไทยตอนล่าง

มีความเร็วเปลี่ยนแปลงระหว่าง 0.23-38.31 เซนติเมตรต่อวินาที คิดเป็นค่าเฉลี่ย 8.86 เซนติเมตรต่อวินาที โดยมีลักษณะทิศทางการเคลื่อนที่ของกระแสน้ำโดยรวมเคลื่อนที่ไปในทิศตะวันตกเฉียงใต้ ความสูงคลื่น ณ เวลา 09:00 น. ต่ำกว่า 1 เมตร



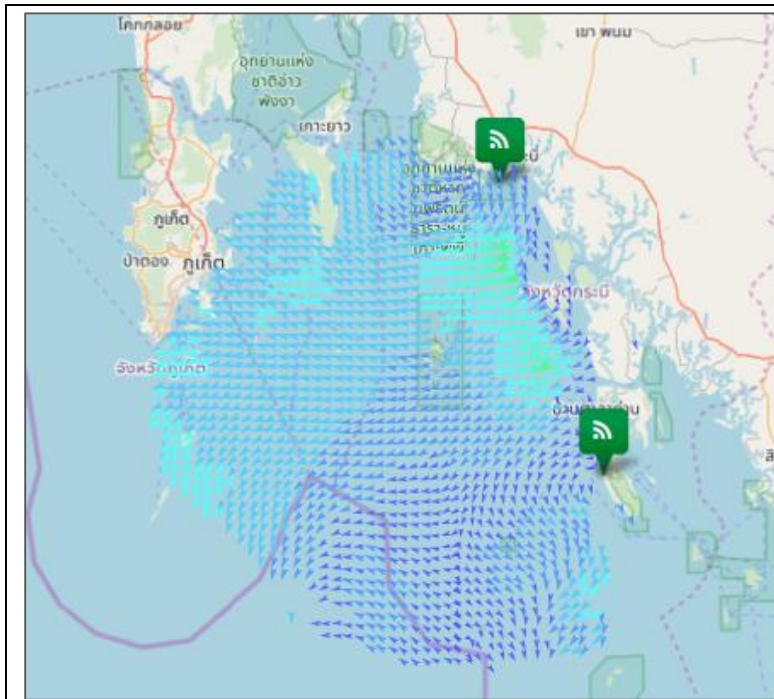
อ่าวไทยฝั่งตะวันออก (อ่าวระยอง)

มีความเร็วเปลี่ยนแปลงระหว่าง 0.38-32.71 เซนติเมตรต่อวินาที คิดเป็นค่าเฉลี่ย 9.10 เซนติเมตรต่อวินาที โดยมีลักษณะทิศทางการเคลื่อนที่ของกระแสน้ำ โดยรวมเคลื่อนที่ไปในทิศตะวันตกเฉียงใต้ ความสูงคลื่น ณ เวลา 09:00 น. ต่ำกว่า 1 เมตร



อ่าวไทยฝั่งตะวันออก (อ่าวตราด)

มีความเร็วเปลี่ยนแปลงระหว่าง 0.73-69.85 เซนติเมตรต่อวินาที คิดเป็นค่าเฉลี่ย 24.75 เซนติเมตรต่อวินาที โดยมีลักษณะทิศทางการเคลื่อนที่ของกระแสน้ำ โดยรวมเคลื่อนที่ไปในทิศตะวันตกเฉียงใต้ ความสูงคลื่น ณ เวลา 09:00 น. ต่ำกว่า 1 เมตร



ทะเลอันดามัน (กระบี่)

มีความเร็วเปลี่ยนแปลงระหว่าง 0.12-37.25 เซนติเมตรต่อวินาที คิดเป็นค่าเฉลี่ย 14.53 เซนติเมตรต่อวินาที โดยมีลักษณะทิศทางการเคลื่อนที่ของกระแสน้ำ โดยรวมเคลื่อนที่ไปในทิศตะวันตกเฉียงใต้ ความสูงคลื่น ณ เวลา 09:00 น. ต่ำกว่า 1 เมตร

current wave height

- | | |
|--------------|---------|
| ▲ < 10 cm/s | ● < 1 m |
| ▲ 10-19 cm/s | ● 1-2 m |
| ▲ 20-29 cm/s | ● > 2 m |
| ▲ 30-39 cm/s | |
| ▲ 40-49 cm/s | |
| ▲ 50-59 cm/s | |
| ▲ 60-69 cm/s | |
| ▲ 70-79 cm/s | |
| ▲ > 80 cm/s | |

การอ้างอิงข้อมูล

สำนักงานพัฒนาเทคโนโลยีอวกาศและภูมิสารสนเทศ (องค์การมหาชน). 2562. สภาวะคลื่นและกระแสน้ำในอ่าวไทยและทะเลอันดามัน โดยข้อมูลเรดาร์ชายฝั่ง วันศุกร์ที่ 6 ธันวาคม พ.ศ.2562

จากเว็บไซต์ <http://coastalradar.gistda.or.th> และแอปพลิเคชัน Gcoast ทั้งระบบ Android และ iOS

หมายเหตุ ขอสงวนสิทธิ์ ข้อความ ภาพ แผนที่ ที่ปรากฏในเอกสารนี้ จัดทำขึ้นโดยยังไม่ผ่านการตรวจสอบพื้นที่จริง ไม่สามารถใช้อ้างอิงเป็นเหตุทางกฎหมายได้