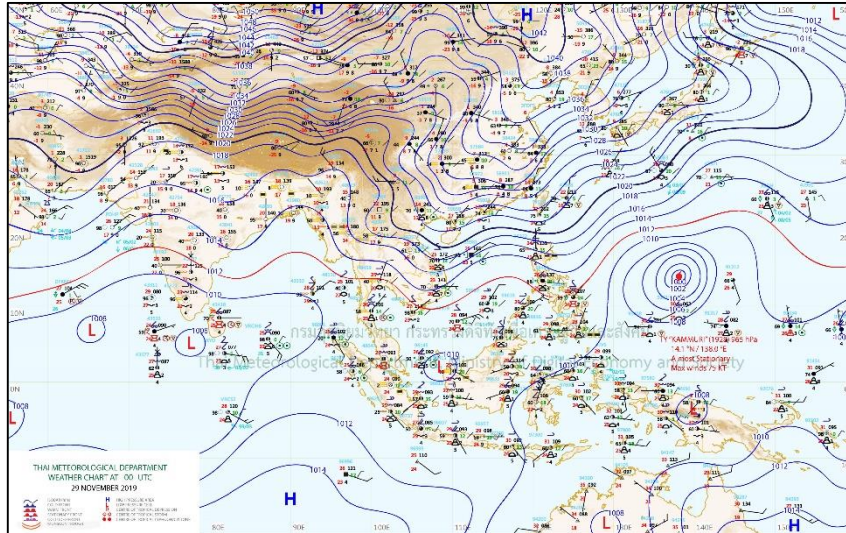




## สภาวะคลื่นและกระแสน้ำในอ่าวไทยและทะเลอันดามัน จากข้อมูลเรดาร์ชายฝั่ง วันศุกร์ที่ 29 พฤศจิกายน พ.ศ. 2562

### ข้อมูลสภาพอากาศจากกรมอุตุนิยมวิทยา



แผนที่อากาศผิวพื้นวันที่ 29 พฤศจิกายน 2562 เวลา 07.00 น. บริเวณความกดอากาศสูงหรือมวลอากาศเย็นกำลังปานกลางยังคงปกคลุมประเทศไทยตอนบน และทะเลจีนใต้ โดยมีหย่อมความกดอากาศต่ำปกคลุมบริเวณเกาะบอร์เนียว และ พายุ ระดับ 5 (พายุไต้ฝุ่น

“KAMMURI” ปกคลุมบริเวณมหาสมุทรแปซิฟิก พายุนี้ไม่มีผลกระทบต่อลักษณะอากาศของประเทศไทย

ที่มา: <http://www.tmd.go.th>

### สภาพอากาศภาคตะวันออก

เมฆเป็นส่วนมาก กับมีลมแรง อุณหภูมิต่ำสุด 24-26 องศาเซลเซียส อุณหภูมิสูงสุด 34-36 องศาเซลเซียส ลมตะวันออกเฉียงเหนือ ความเร็ว 20-35 กม./ชม. ทะเลมีคลื่นสูง 1-2 เมตร ห่างฝั่งคลื่นสูงประมาณ 2 เมตร

### สภาพอากาศภาคใต้ (ฝั่งตะวันออก)

เมฆเป็นส่วนมาก กับมีฝนฟ้าคะนอง ร้อยละ 60 ของพื้นที่ และมีฝนตกหนักบางแห่ง บริเวณจังหวัดชุมพร สุราษฎร์ธานี นครศรีธรรมราช พัทลุง สงขลา ปัตตานี ยะลา และนราธิวาส อุณหภูมิต่ำสุด 23-26 องศาเซลเซียส อุณหภูมิสูงสุด 30-33 องศาเซลเซียส ตั้งแต่จังหวัดสุราษฎร์ธานีขึ้นมา ลมตะวันออกเฉียงเหนือ ความเร็ว 20-35 กม./ชม. ทะเลมีคลื่นสูงประมาณ 2 เมตร บริเวณที่มีฝนฟ้าคะนองคลื่นสูงมากกว่า 2 เมตร ตั้งแต่จังหวัดนครศรีธรรมราชลงไป ลมตะวันออกเฉียงเหนือ ความเร็ว 25-45 กม./ชม. ทะเลมีคลื่นสูง 2-4 เมตร บริเวณที่มีฝนฟ้าคะนองคลื่นสูงมากกว่า 4 เมตร

### สภาพอากาศภาคใต้ (ฝั่งตะวันตก)

เมฆเป็นส่วนมาก กับมีฝนฟ้าคะนอง ร้อยละ 60 ของพื้นที่ และมีฝนตกหนักบางแห่ง บริเวณจังหวัดระนอง กระบี่ ตรัง และสตูล อุณหภูมิต่ำสุด 23-25 องศาเซลเซียส อุณหภูมิสูงสุด 31-33 องศาเซลเซียส ลมตะวันออกเฉียงเหนือ ความเร็ว 15-30 กม./ชม. ทะเลมีคลื่นสูงประมาณ 1 เมตร ห่างฝั่งคลื่นสูง 1-2 เมตร



ตารางแสดงตัวอย่างความสูงคลื่น และสภาพท้องทะเลจาก CCTV ของสถานีตรวจวัดเรดาร์ชายฝั่ง จาก 24 สถานี

สถานี	ความสูงคลื่น	สภาพท้องทะเล จาก CCTV
หาดบ้านชั้น ต.ไม้รุ่ต อ.คลองใหญ่ จ.ตราด	<p>BANC : Wave Height</p>	<p>2019-11-29 11:43:43 Fri</p> <p>BANC OUTDOOR</p>
บ้านเพ อ.เมืองระยอง จ.ระยอง	<p>PHAE : Wave Height</p>	<p>11-29-2019 Fri 10:41:23 (W)</p> <p>Camera 04</p>
เขาพระตำหนัก แหลมบาลีฮาย อ.บางละมุง จ.ชลบุรี	<p>PATT : Wave Height</p>	<p>29-11-2019 Fri 10:31:36</p> <p>PATTAYA OUTDOOR-1</p>
สถานีตากอากาศ บางปู อ.บางปู จ.สมุทรปราการ	<p>SAPA : Wave Height</p>	<p>BANGPOO OUTDOOR</p> <p>29-11-2019 10:33:52</p> <p>GISTDA-MOST</p>



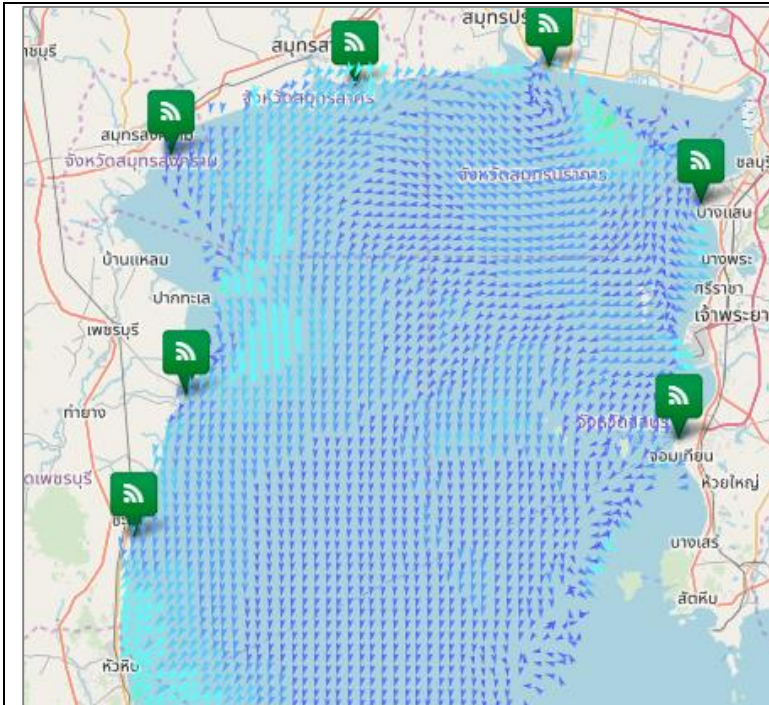


<p>สถานีอุตุนิยมวิทยา เพชรบุรี อ.เมือง เพชรบุรี จ.เพชรบุรี</p>	<p>PHET : Wave Height</p>	<p>PHETCHABURI OUTDOOR</p>
<p>มหาวิทยาลัยแม่โจ้ วิทยาเขตชุมพร อ.ละแม จ.ชุมพร</p>	<p>LAMA : Wave Height</p>	<p>CHUMPHORN OUTDOOR</p>
<p>ที่ทำการประตูละบายน้ำ ปากกระวะ อ.ระโนด จ.สงขลา</p>	<p>RANO : Wave Height</p>	
<p>อ่าวน้ำเมา ต.สไลไทย อ.เมืองกระบี่ จ.กระบี่</p>	<p>NANG : Wave Height</p>	<p>NANG OUTDOOR</p>



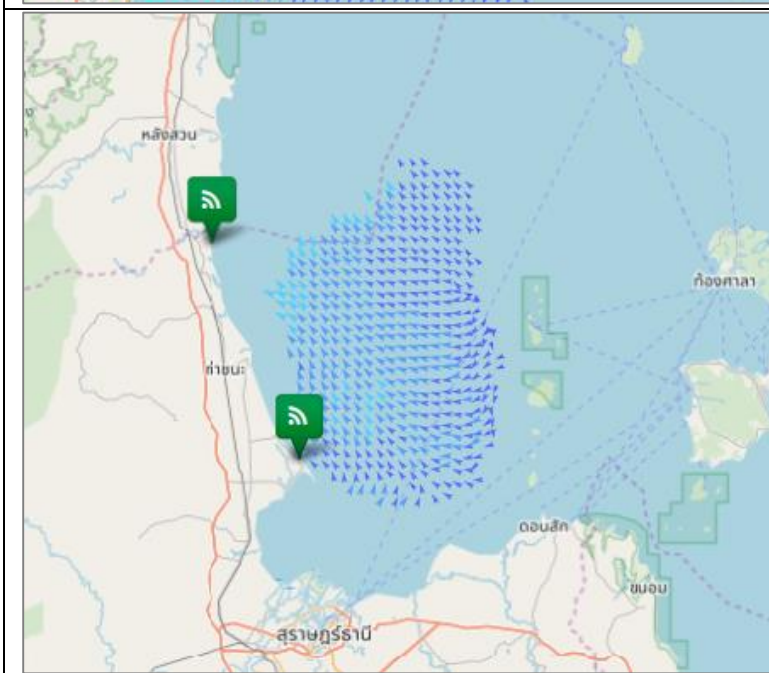
### ลักษณะกระแสน้ำผิวน้ำทะเลเฉลี่ย บริเวณอ่าวไทยและทะเลอันดามัน

วันที่ 28 พฤศจิกายน พ.ศ. 2562 เวลา 00:00 น. ถึง วันที่ 29 พฤศจิกายน พ.ศ. 2562 เวลา 00:00 น.



#### อ่าวไทยตอนบน

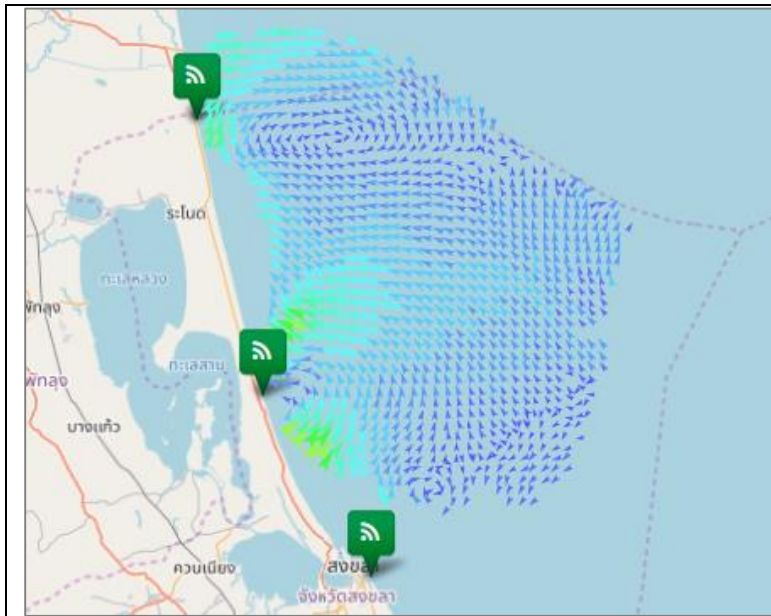
มีความเร็วเปลี่ยนแปลงระหว่าง 0.33-35.34 เซนติเมตรต่อวินาที คิดเป็นค่าเฉลี่ย 11.54 เซนติเมตรต่อวินาที โดยมีลักษณะทิศทางการเคลื่อนที่ของกระแสน้ำโดยรวมเคลื่อนที่ไปในทิศตะวันตกเฉียงใต้ ความสูงคลื่น ณ เวลา 09:00 น. ต่ำกว่า 1 เมตร



#### อ่าวไทยตอนกลาง

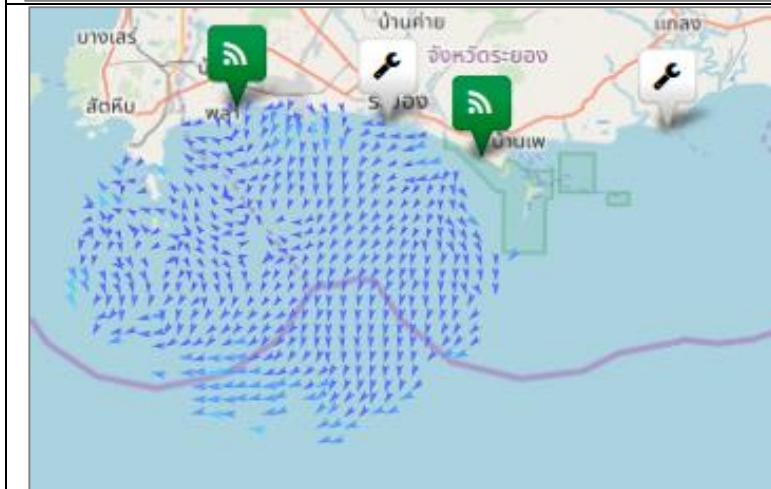
มีความเร็วเปลี่ยนแปลงระหว่าง 0.20-18.57 เซนติเมตรต่อวินาที คิดเป็นค่าเฉลี่ย 10.04 เซนติเมตรต่อวินาที โดยมีลักษณะทิศทางการเคลื่อนที่ของกระแสน้ำโดยรวมเคลื่อนที่ไปในทิศตะวันตกเฉียงเหนือ ความสูงคลื่น ณ เวลา 09:00 น. ต่ำกว่า 1 เมตร





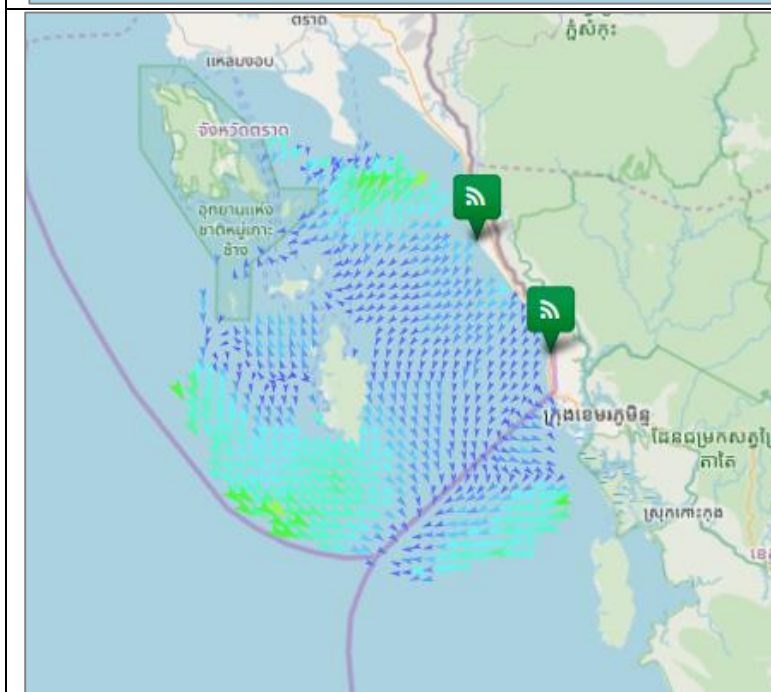
**อ่าวไทยตอนล่าง**

มีความเร็วเปลี่ยนแปลงระหว่าง 0.43-50.36 เซนติเมตรต่อวินาที คิดเป็นค่าเฉลี่ย 13.98 เซนติเมตรต่อวินาที โดยมีลักษณะทิศทางการเคลื่อนที่ของกระแสน้ำโดยรวมเคลื่อนที่ไปในทิศตะวันตกเฉียงใต้ ความสูงคลื่น ณ เวลา 09:00 น. ต่ำกว่า 1 เมตร



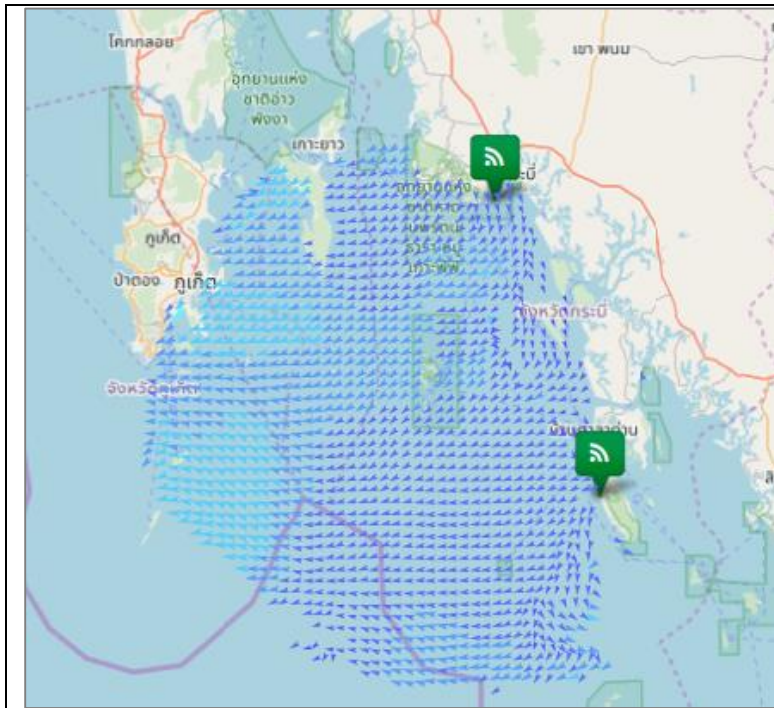
**อ่าวไทยฝั่งตะวันออก (อ่าวระยอง)**

มีความเร็วเปลี่ยนแปลงระหว่าง 0.31-19.34 เซนติเมตรต่อวินาที คิดเป็นค่าเฉลี่ย 6.59 เซนติเมตรต่อวินาที โดยมีลักษณะทิศทางการเคลื่อนที่ของกระแสน้ำโดยรวมเคลื่อนที่ไปในทิศตะวันตกเฉียงใต้ ความสูงคลื่น ณ เวลา 09:00 น. ต่ำกว่า 1 เมตร



**อ่าวไทยฝั่งตะวันออก (อ่าวตราด)**

มีความเร็วเปลี่ยนแปลงระหว่าง 1.94-48.78 เซนติเมตรต่อวินาที คิดเป็นค่าเฉลี่ย 16.35 เซนติเมตรต่อวินาที โดยมีลักษณะทิศทางการเคลื่อนที่ของกระแสน้ำโดยรวมเคลื่อนที่ไปในทิศตะวันตกเฉียงใต้ ความสูงคลื่น ณ เวลา 09:00 น. ต่ำกว่า 1 เมตร



### ทะเลอันดามัน (กระบี่)

มีความเร็วเปลี่ยนแปลงระหว่าง 0.68-20.07 เซนติเมตรต่อวินาที คิดเป็นค่าเฉลี่ย 9.75 เซนติเมตรต่อวินาที โดยมีลักษณะทิศทางการเคลื่อนที่ของกระแสน้ำ โดยรวมเคลื่อนที่ไปในทิศตะวันตกเฉียงใต้ ความสูงคลื่น ณ เวลา 09:00 น. ต่ำกว่า 1 เมตร

current wave height

- |              |         |
|--------------|---------|
| ▲ < 10 cm/s  | ● < 1 m |
| ▲ 10-19 cm/s | ● 1-2 m |
| ▲ 20-29 cm/s | ● > 2 m |
| ▲ 30-39 cm/s |         |
| ▲ 40-49 cm/s |         |
| ▲ 50-59 cm/s |         |
| ▲ 60-69 cm/s |         |
| ▲ 70-79 cm/s |         |
| ▲ > 80 cm/s  |         |

### การอ้างอิงข้อมูล

สำนักงานพัฒนาเทคโนโลยีอวกาศและภูมิสารสนเทศ (องค์การมหาชน). 2562. สภาวะคลื่นและกระแสน้ำในอ่าวไทยและทะเลอันดามัน โดยข้อมูลเรดาร์ชายฝั่ง วันศุกร์ที่ 29 พฤศจิกายน พ.ศ.2562

จากเว็บไซต์ <http://coastalradar.gistda.or.th> และแอปพลิเคชัน Gcoast ทั้งระบบ Android และ iOS

**หมายเหตุ** ขอสงวนสิทธิ์ ข้อความ ภาพ แผนที่ ที่ปรากฏในเอกสารนี้ จัดทำขึ้นโดยยังไม่ผ่านการตรวจสอบพื้นที่จริง ไม่สามารถใช้อ้างอิงเป็นเหตุทางกฎหมายได้