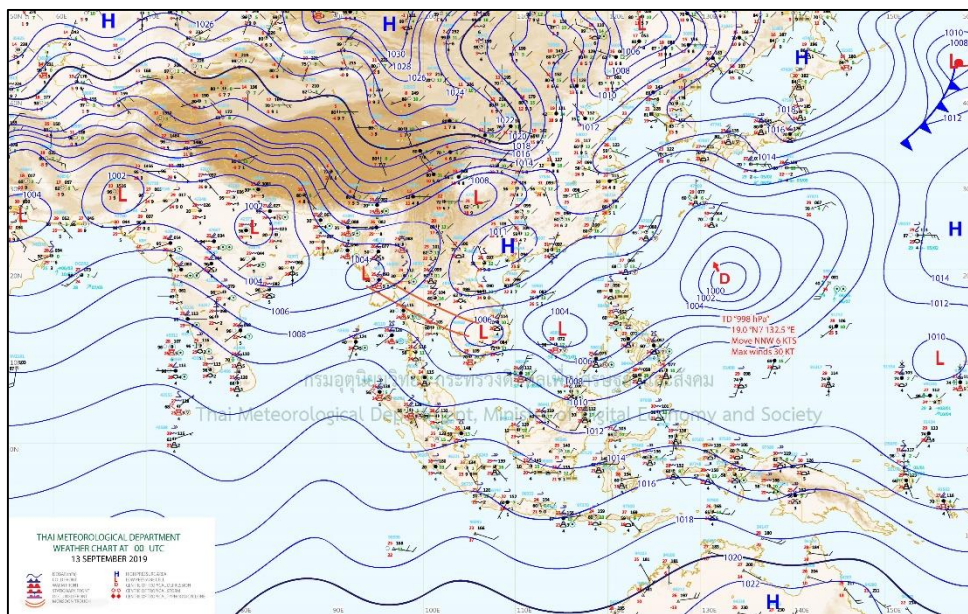


## สภาวะคลื่นและกระแสน้ำในอ่าวไทยและทะเลอันดามัน จากข้อมูลเรดาร์ชายฝั่ง วันศุกร์ที่ 13 กันยายน พ.ศ. 2562

### ข้อมูลสภาพอากาศจากกรมอุตุนิยมวิทยา



ที่มา: <http://www.tmd.go.th>

### สภาพอากาศภาคตะวันออก

มีเมฆเป็นส่วนมาก กับมีฝนฟ้าคะนอง ร้อยละ 60 ของพื้นที่ และมีฝนตกหนักบางแห่ง บริเวณจังหวัด นครนายก ปราจีนบุรี สระแก้ว จันทบุรี และตราด อุณหภูมิต่ำสุด 24-26 องศาเซลเซียส อุณหภูมิสูงสุด 32-35 องศาเซลเซียส ลมตะวันตกเฉียงใต้ ความเร็ว 15-35 กม./ชม. ทะเลมีคลื่นสูง 1-2 เมตร บริเวณที่มีฝนฟ้าคะนองคลื่นสูงมากกว่า 2 เมตร

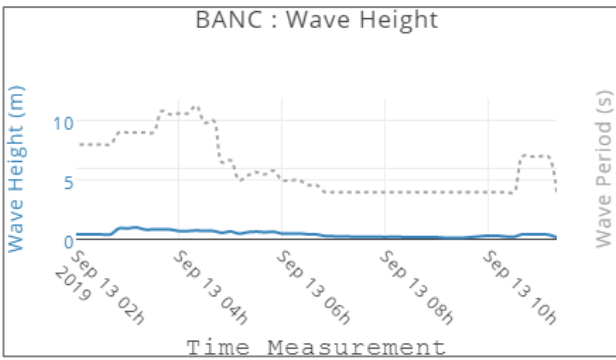

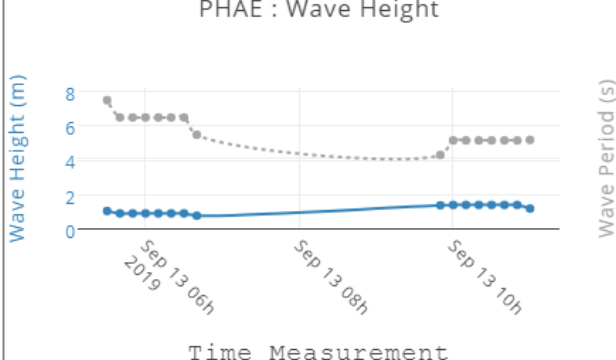

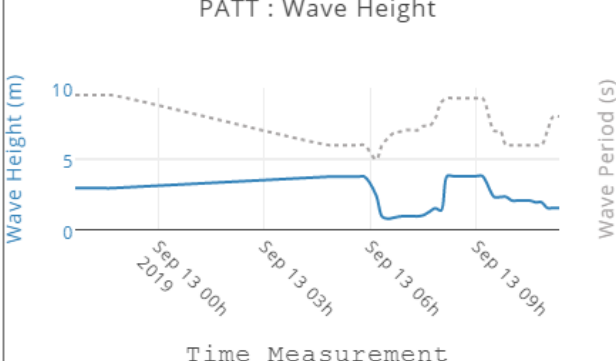

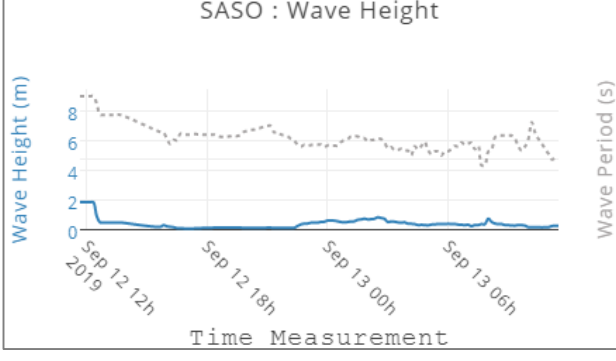

### สภาพอากาศภาคใต้ (ฝั่งตะวันออก)

มีเมฆเป็นส่วนมาก กับมีฝนฟ้าคะนอง ร้อยละ 40 ของพื้นที่ ส่วนมากบริเวณจังหวัดเพชรบุรี ประจวบคีรีขันธ์ ชุมพร สุราษฎร์ธานี นครศรีธรรมราช และพัทลุง อุณหภูมิต่ำสุด 23-25 องศาเซลเซียส อุณหภูมิสูงสุด 33-34 องศาเซลเซียส ลมตะวันตกเฉียงใต้ ความเร็ว 15-30 กม./ชม. ทะเลมีคลื่นสูงประมาณ 1 เมตร ห่างฝั่งคลื่นสูง 1-2 เมตร

### สภาพอากาศภาคใต้ (ฝั่งตะวันตก)

มีเมฆเป็นส่วนมาก กับมีฝนฟ้าคะนอง ร้อยละ 40 ของพื้นที่ และมีฝนตกหนักบางแห่ง บริเวณจังหวัดระนอง พังงา ภูเก็ต และกระบี่ อุณหภูมิต่ำสุด 23-25 องศาเซลเซียส อุณหภูมิสูงสุด 32-35 องศาเซลเซียส ตั้งแต่จังหวัดภูเก็ตขึ้นไป: ลมตะวันตกเฉียงใต้ ความเร็ว 15-35 กม/ชม ทะเลมีคลื่นสูง 1-2 เมตร บริเวณที่มีฝนฟ้าคะนองมีคลื่นสูงมากกว่า 2 เมตร ตั้งแต่จังหวัดกระบี่ลงมา: ลมตะวันตกเฉียงใต้ ความเร็ว 15-30 กม/ชม ทะเลมีคลื่นสูงประมาณ 1 เมตร บริเวณที่มีฝนฟ้าคะนองคลื่นสูงประมาณ 2 เมตร

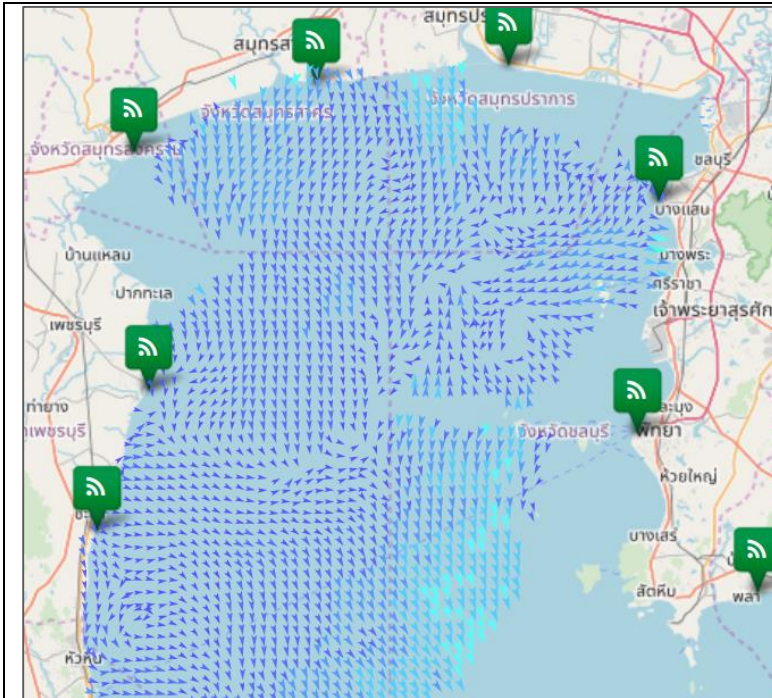
ตารางแสดงตัวอย่างความสูงคลื่น และสภาพท้องทะเลจาก CCTV ของสถานีตรวจวัดเรดาร์ชายฝั่ง จาก 24 สถานี

| สถานี   | ความสูงคลื่น  | สภาพท้องทะเล จาก CCTV  |
|---|---|--|
| หาดบ้านขึ้น<br>ต.ไม้รุค<br>อ.คลองใหญ่<br>จ.ตราด                       |    |  <p>2019-09-13 13:48:38 Fri<br/>BANC OUTDOOR</p>                        |
| บ้านเพ<br>อ.เมืองระยอง<br>จ.ระยอง                                     |   |  <p>09-13-2019 Fri 13:35:15 (S)<br/>Camera 04</p>                      |
| เขาพระตำหนัก<br>แหลมบาลีฮาย<br>อ.บางละมุง จ.ชลบุรี                    |  |  <p>13-09-2019 Fri 13:25:08<br/>PATTAYA OUTDOOR-1<br/>GISTDA-MOST</p> |
| สมเด็จพระนางเจ้า<br>สิริกิติ์ อ.เมือง<br>สมุทรสงคราม<br>จ.สมุทรสงคราม |  |  <p>13-09-2019 Fri 13:26:08<br/>SAMUTSONGKRAM OUTDOOR</p>             |

|   |   |  |
|---|---|--|
| <p>สถานีอุตุนิยมวิทยา<br/>เพชรบุรี อ.เมือง<br/>เพชรบุรี จ.เพชรบุรี</p>            | <p>PHET : Wave Height</p> <p>Time Measurement</p> |  |
| <p>ศูนย์วิจัยพันธุ์กุ้งสุ<br/>ราษฎร์ธานี สวทช.<br/>อ.ไชยา จ.สุราษฎร์<br/>ธานี</p> | <p>CHAI : Wave Height</p> <p>Time Measurement</p> |  |
| <p>ทำการประตุ<br/>ระบายน้ำ<br/>ปากกระวะ<br/>อ.ระโนด จ.สงขลา</p>                   | <p>RANO : Wave Height</p> <p>Time Measurement</p> |  |
| <p>อ่าวน้ำเมา<br/>ต.ไสไทย<br/>อ.เมืองกระบี่<br/>จ.กระบี่</p>                      | <p>NANG : Wave Height</p> <p>Time Measurement</p> |  |

ลักษณะกระแสน้ำผิวน้ำทะเลเฉลี่ย บริเวณอ่าวไทยและทะเลอันดามัน

วันที่ 12 กันยายน พ.ศ. 2562 เวลา 00:00 น. ถึง วันที่ 13 กันยายน พ.ศ. 2562 เวลา 00:00 น.

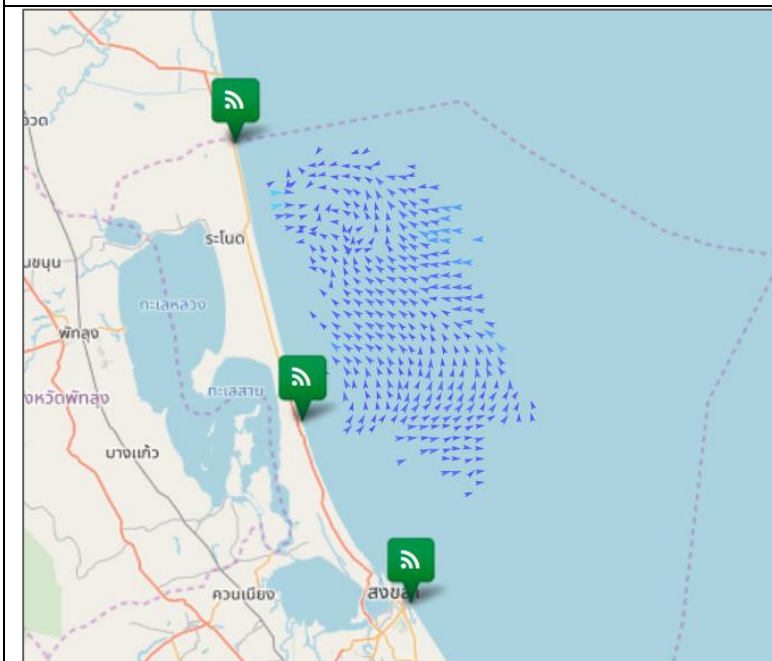


อ่าวไทยตอนบน

มีความเร็วเปลี่ยนแปลงระหว่าง 0.16-27.27 เซนติเมตรต่อวินาที คิดเป็นค่าเฉลี่ย 8.44 เซนติเมตรต่อวินาที โดยมีลักษณะทิศทางการเคลื่อนที่ของกระแสน้ำโดยรวมเคลื่อนที่ไปในทิศตะวันออกเฉียงใต้ ความสูงคลื่น ณ เวลา 09:00 น. ต่ำกว่า 1 เมตร

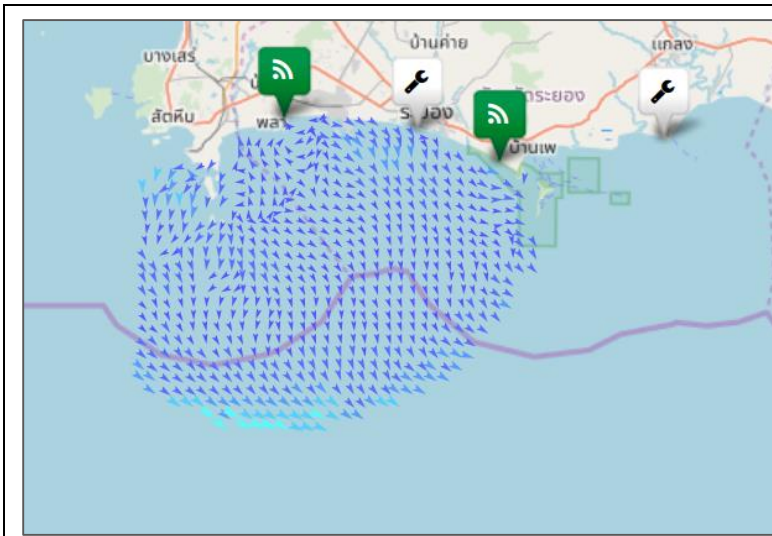
อ่าวไทยตอนกลาง

ระบบรับ-ส่งข้อมูลขัดข้องอยู่ระหว่างการตรวจสอบ



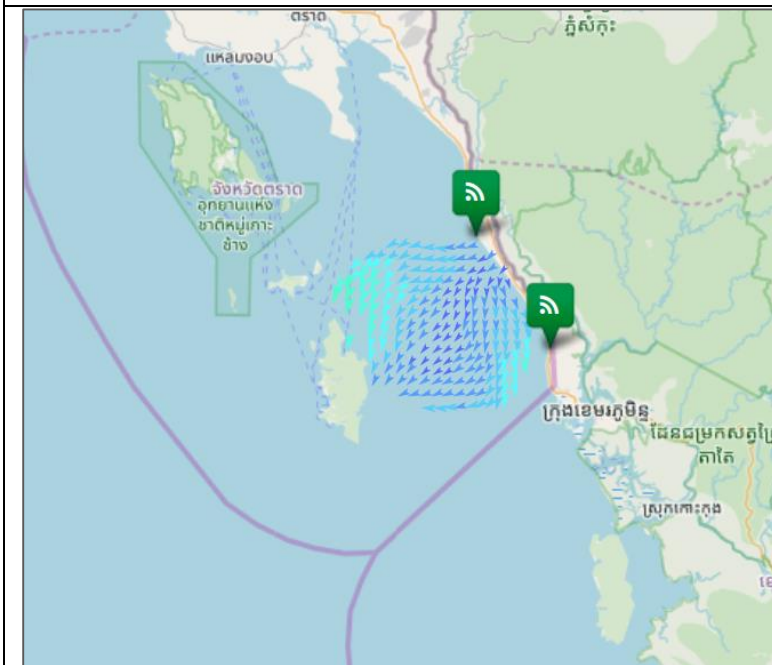
อ่าวไทยตอนล่าง

มีความเร็วเปลี่ยนแปลงระหว่าง 0.73-18.50 เซนติเมตรต่อวินาที คิดเป็นค่าเฉลี่ย 5.26 เซนติเมตรต่อวินาที โดยมีลักษณะทิศทางการเคลื่อนที่ของกระแสน้ำโดยรวมเคลื่อนที่ไปในทิศตะวันตกเฉียงใต้ ความสูงคลื่น ณ เวลา 09:00 น. ต่ำกว่า 1 เมตร



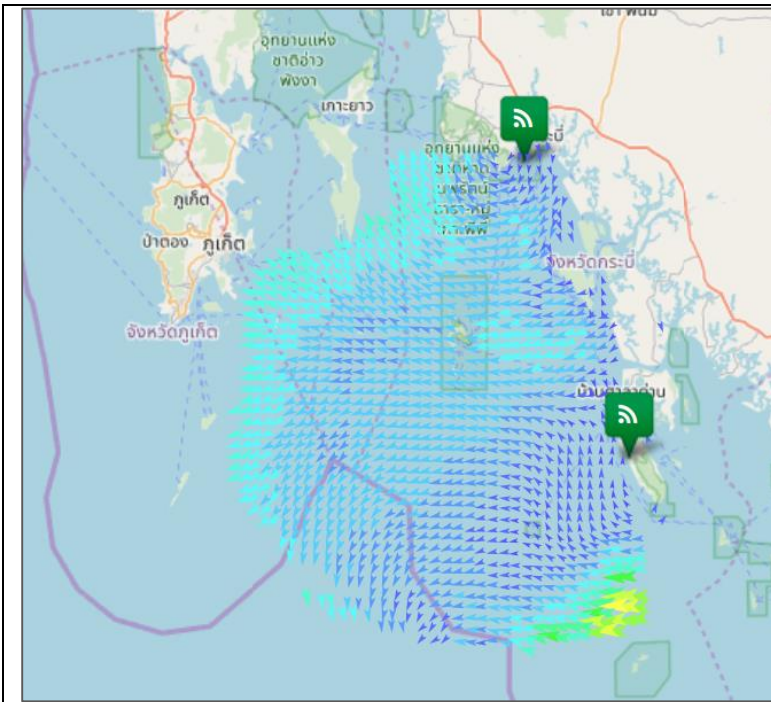
**อ่าวไทยฝั่งตะวันออก (อ่าวระยอง)**

มีความเร็วเปลี่ยนแปลงระหว่าง 0.64-24.87 เซนติเมตรต่อวินาที คิดเป็นค่าเฉลี่ย 5.90 เซนติเมตรต่อวินาที โดยมีลักษณะทิศทางการเคลื่อนที่ของกระแสน้ำโดยรวมเคลื่อนที่ไปในทิศตะวันออกเฉียงใต้ ความสูงคลื่น ณ เวลา 09:00 น.ต่ำกว่า 1 เมตร



**อ่าวไทยฝั่งตะวันออก (อ่าวตราด)**

มีความเร็วเปลี่ยนแปลงระหว่าง 6.54-32.44 เซนติเมตรต่อวินาที คิดเป็นค่าเฉลี่ย 15.61 เซนติเมตรต่อวินาที โดยมีลักษณะทิศทางการเคลื่อนที่ของกระแสน้ำโดยรวมเคลื่อนที่ไปในทิศตะวันตกเฉียงใต้ ความสูงคลื่น ณ เวลา 09:00 น.ต่ำกว่า 1 เมตร



### ทะเลอันดามัน (กระบี่)

มีความเร็วเปลี่ยนแปลงระหว่าง 0.06 – 60.66 เซนติเมตรต่อวินาที คิดเป็นค่าเฉลี่ย 16.13 เซนติเมตรต่อวินาที โดยมีลักษณะทิศทางการเคลื่อนที่ของกระแสน้ำ โดยรวมเคลื่อนที่ไปในทิศตะวันตกเฉียงใต้ ความสูงคลื่น ณ เวลา 09:00 น. ต่ำกว่า 1 เมตร

current      wave height

- |  |   |
|--|---|
| <ul style="list-style-type: none"> <li> &lt; 10 cm/s</li> <li> 10-19 cm/s</li> <li> 20-29 cm/s</li> <li> 30-39 cm/s</li> <li> 40-49 cm/s</li> <li> 50-59 cm/s</li> <li> 60-69 cm/s</li> <li> 70-79 cm/s</li> <li> &gt; 80 cm/s</li> </ul> | <ul style="list-style-type: none"> <li> &lt; 1 m</li> <li> 1-2 m</li> <li> &gt; 2 m</li> </ul> |
|--|---|

### การอ้างอิงข้อมูล

สำนักงานพัฒนาเทคโนโลยีอวกาศและภูมิสารสนเทศ (องค์การมหาชน). 2562. สภาวะคลื่นและกระแสน้ำในอ่าวไทยและทะเลอันดามัน โดยข้อมูลเรดาร์ชายฝั่ง วันศุกร์ที่ 13 กันยายน พ.ศ.2562

จากเว็บไซต์ <http://coastalradar.gistda.or.th> และแอปพลิเคชัน Gcoast ทั้งระบบ Android และ iOS

**หมายเหตุ** ขอสงวนสิทธิ์ ข้อความ ภาพ แผนที่ ที่ปรากฏในเอกสารนี้ จัดทำขึ้นโดยยังไม่ผ่านการตรวจสอบพื้นที่จริง ไม่สามารถใช้อ้างอิงเป็นเหตุทางกฎหมายได้