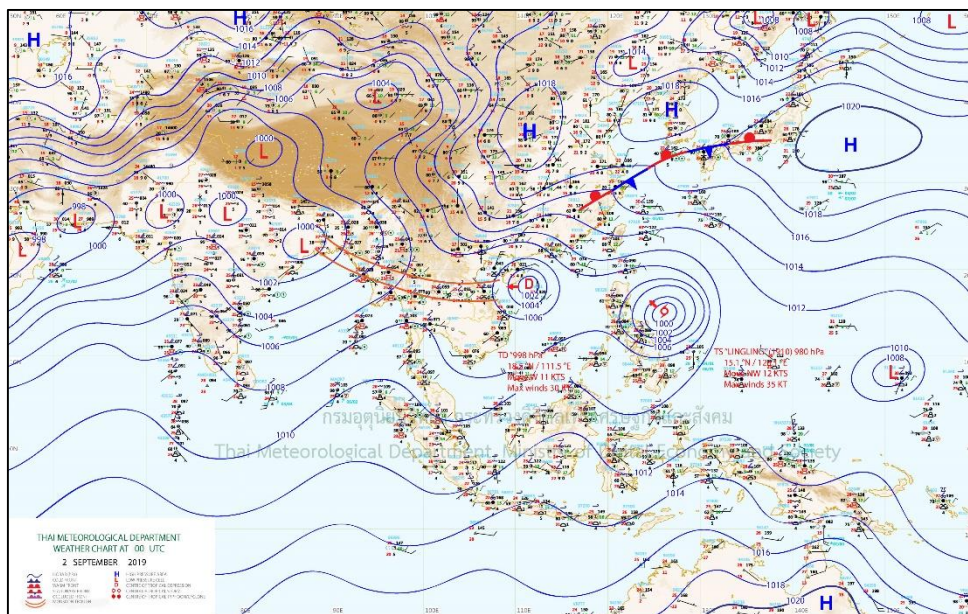


สภาวะคลื่นและกระแสน้ำในอ่าวไทยและทะเลอันดามัน จากข้อมูลเรดาร์ชายฝั่ง วันจันทร์ที่ 2 กันยายน พ.ศ. 2562

ข้อมูลสภาพอากาศจากกรมอุตุนิยมวิทยา



ที่มา: <http://www.tmd.go.th>

สภาพอากาศภาคตะวันออก

มีเมฆมาก กับมีฝนฟ้าคะนอง ร้อยละ 70 ของพื้นที่ และมีฝนตกหนักบางแห่ง บริเวณจังหวัดนครนายก ปราจีนบุรี จันทบุรี และตราด อุณหภูมิต่ำสุด 24-28 องศาเซลเซียส อุณหภูมิสูงสุด 31-34 องศาเซลเซียส ลมตะวันตกเฉียงใต้ ความเร็ว 20-40 กม./ชม. ทะเลมีคลื่นสูง 2-3 เมตร บริเวณที่มีฝนฟ้าคะนองคลื่นสูงมากกว่า 3 เมตร

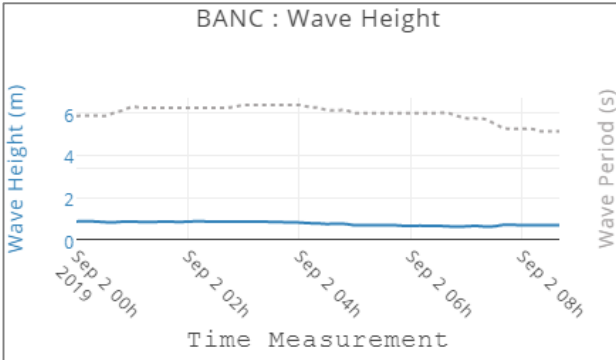

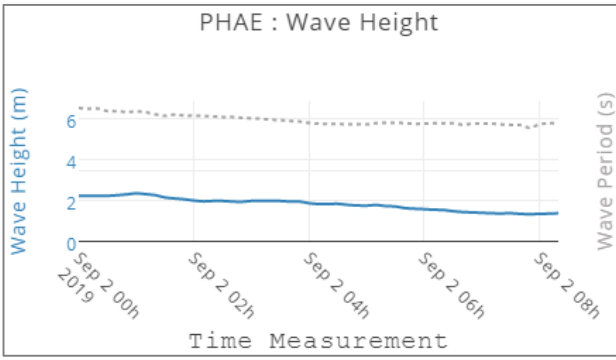

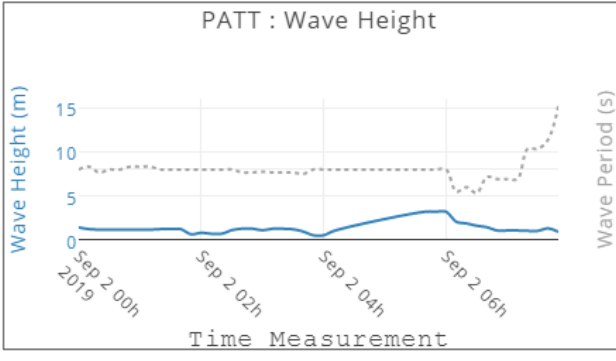

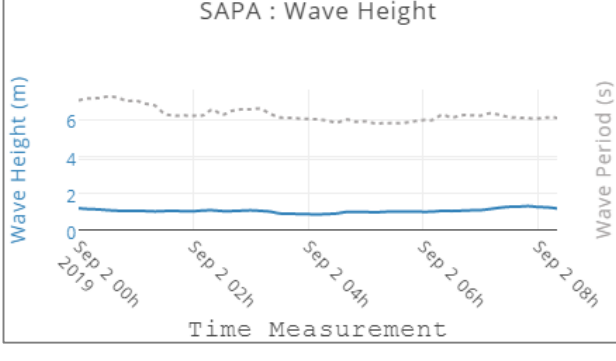

สภาพอากาศภาคใต้ (ฝั่งตะวันออก)

มีเมฆเป็นส่วนมาก กับมีฝนฟ้าคะนอง ร้อยละ 60 ของพื้นที่ ส่วนมากบริเวณจังหวัดเพชรบุรี ประจวบคีรีขันธ์ ชุมพร สุราษฎร์ธานี นครศรีธรรมราช พัทลุง และสงขลา อุณหภูมิต่ำสุด 23-25 องศาเซลเซียส อุณหภูมิสูงสุด 31-34 องศาเซลเซียส ลมตะวันตกเฉียงใต้ ความเร็ว 20-35 กม./ชม. ทะเลมีคลื่นสูงประมาณ 2 เมตร บริเวณที่มีฝนฟ้าคะนองคลื่นสูงมากกว่า 2 เมตร

สภาพอากาศภาคใต้ (ฝั่งตะวันตก)

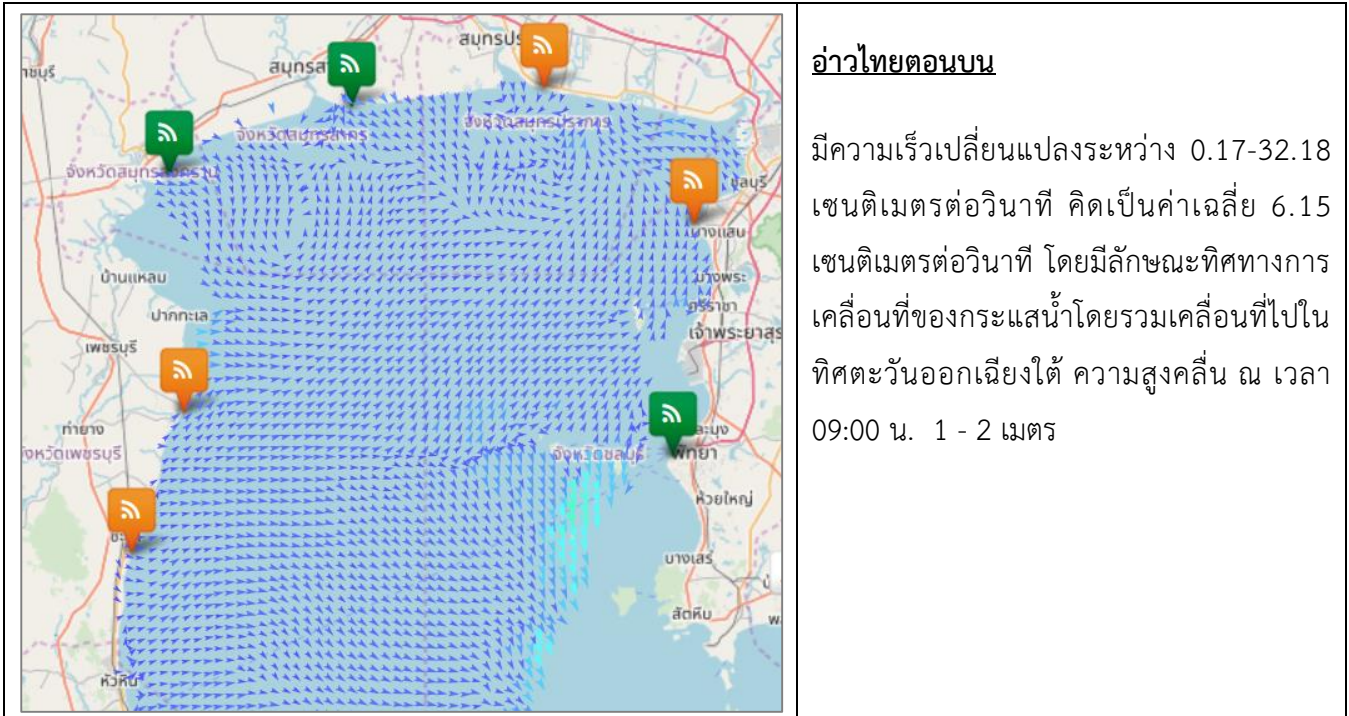
มีเมฆมาก กับมีฝนฟ้าคะนอง ร้อยละ 80 ของพื้นที่ และมีฝนตกหนักบางแห่ง บริเวณจังหวัดระนอง พังงา และภูเก็ต อุณหภูมิต่ำสุด 22-24 องศาเซลเซียส อุณหภูมิสูงสุด 28-31 องศาเซลเซียส ตั้งแต่จังหวัดภูเก็ตขึ้นไป: ลมตะวันตกเฉียงใต้ ความเร็ว 20-40 กม/ชม ทะเลมีคลื่นสูง 2-3 เมตร บริเวณที่มีฝนฟ้าคะนองมีคลื่นสูงมากกว่า 3 เมตร ตั้งแต่จังหวัดกระบี่ลงมา: ลมตะวันตกเฉียงใต้ ความเร็ว 15-35 กม/ชม ทะเลมีคลื่นสูง 1-2 เมตร บริเวณที่มีฝนฟ้าคะนองมีคลื่นสูงมากกว่า 2 เมตร

ตารางแสดงตัวอย่างความสูงคลื่น และสภาพท้องทะเลจาก CCTV ของสถานีตรวจวัดเรดาร์ชายฝั่ง จาก 24 สถานี

สถานี	ความสูงคลื่น	สภาพท้องทะเล จาก CCTV
หาดบ้านหิน ต.ไม้รุค อ.คลองใหญ่ จ.ตราด		
บ้านเพ อ.เมืองระยอง จ.ระยอง		
เขาพระตำหนัก แหลมบาลีฮาย อ.บางละมุง จ.ชลบุรี		
สถานีตากอากาศ บางปู อ.บางปู จ.สมุทรสงคราม		

<p>สถานีอุตุนิยมวิทยา เพชรบุรี อ.เมือง เพชรบุรี จ.เพชรบุรี</p>	<p>PHET : Wave Height</p>	
<p>ศูนย์วิจัยพันธุ์กุ้งสุ ราษฎร์ธานี สวทช. อ.ไชยา จ.สุราษฎร์ ธานี</p>	<p>CHAI : Wave Height</p>	
<p>ทำการประตูละบายน้ำ ปากกระวะ อ.ระโนด จ.สงขลา</p>	<p>RANO : Wave Height</p>	
<p>อ่าวนาง ต.ไสไทย อ.เมืองกระบี่ จ.กระบี่</p>	<p>NANG : Wave Height</p>	

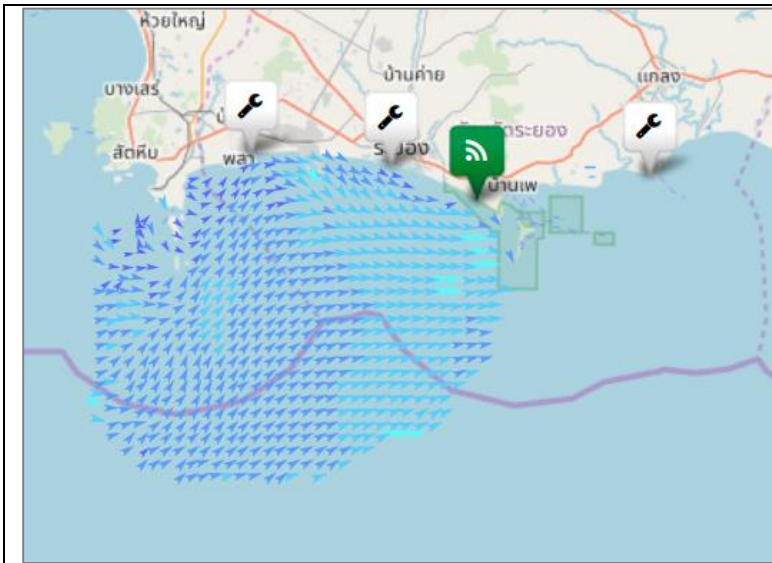
ลักษณะกระแสน้ำผิวหน้าน้ำทะเลเฉลี่ย บริเวณอ่าวไทยและทะเลอันดามัน
วันที่ 1 กันยายน พ.ศ. 2562 เวลา 00:00 น. ถึง วันที่ 2 กันยายน พ.ศ. 2562 เวลา 00:00 น.



อ่าวไทยตอนกลาง

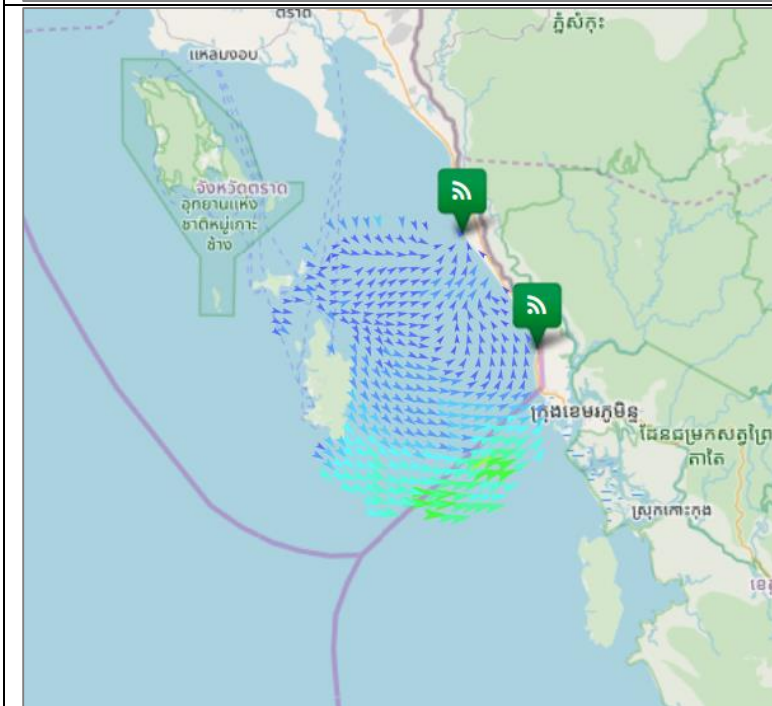
ระบบรับ-ส่งข้อมูลขัดข้องอยู่ระหว่างการตรวจสอบ





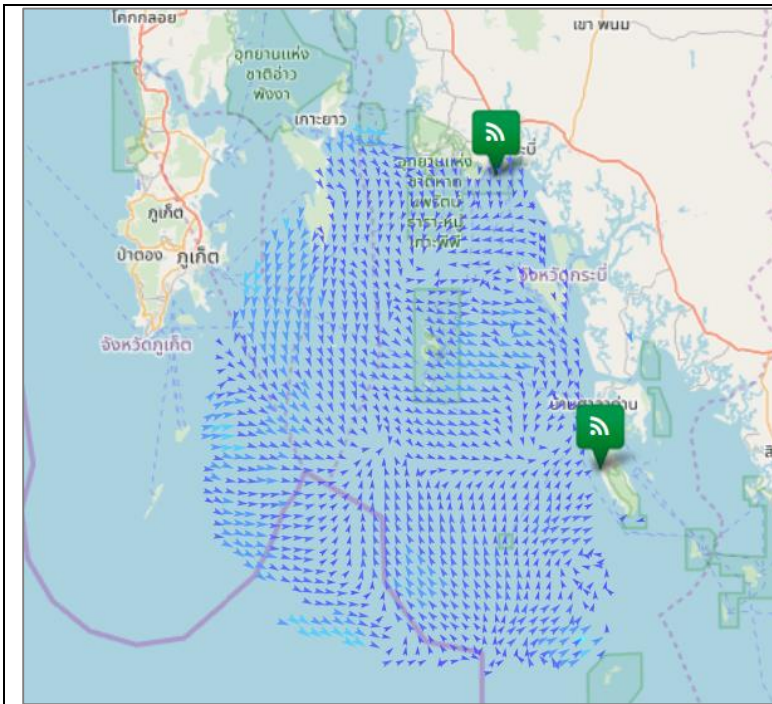
อ่าวไทยฝั่งตะวันออก (อ่าวระยอง)

มีความเร็วเปลี่ยนแปลงระหว่าง 2.97-24.38 เซนติเมตรต่อวินาที คิดเป็นค่าเฉลี่ย 14.18 เซนติเมตรต่อวินาที โดยมีลักษณะทิศทางการเคลื่อนที่ของกระแสน้ำโดยรวมเคลื่อนที่ไปในทิศตะวันออกเฉียงเหนือ ความสูงคลื่น ณ เวลา 09:00 น. ต่ำกว่า 1 เมตร



อ่าวไทยฝั่งตะวันออก (อ่าวตรัง)

มีความเร็วเปลี่ยนแปลงระหว่าง 1.21-46.78 เซนติเมตรต่อวินาที คิดเป็นค่าเฉลี่ย 14.90 เซนติเมตรต่อวินาที โดยมีลักษณะทิศทางการเคลื่อนที่ของกระแสน้ำโดยรวมเคลื่อนที่ไปในทิศตะวันออกเฉียงใต้ ความสูงคลื่น ณ เวลา 09:00 น. ต่ำกว่า 1 เมตร



ทะเลอันดามัน (กระบี่)

มีความเร็วเปลี่ยนแปลงระหว่าง 0.05 – 20.61 เซนติเมตรต่อวินาที คิดเป็นค่าเฉลี่ย 6.46 เซนติเมตรต่อวินาที โดยมีลักษณะทิศทางการเคลื่อนที่ของกระแสน้ำ โดยรวมเคลื่อนที่ไปในทิศตะวันออกเฉียงใต้ ความสูงคลื่น ณ เวลา 09:00 น. ต่ำกว่า 1 เมตร

current wave height



การอ้างอิงข้อมูล

สำนักงานพัฒนาเทคโนโลยีอวกาศและภูมิสารสนเทศ (องค์การมหาชน). 2562. สภาวะคลื่นและกระแสน้ำในอ่าวไทยและทะเลอันดามัน โดยข้อมูลเรดาร์ชายฝั่ง วันจันทร์ที่ 2 กันยายน พ.ศ.2562

จากเว็บไซต์ <http://coastalradar.gistda.or.th> และแอปพลิเคชัน Gcoast ทั้งระบบ Android และ iOS

หมายเหตุ ขอสงวนสิทธิ์ ข้อความ ภาพ แผนที่ ที่ปรากฏในเอกสารนี้ จัดทำขึ้นโดยยังไม่ผ่านการตรวจสอบพื้นที่จริง ไม่สามารถใช้อ้างอิงเป็นเหตุทางกฎหมายได้