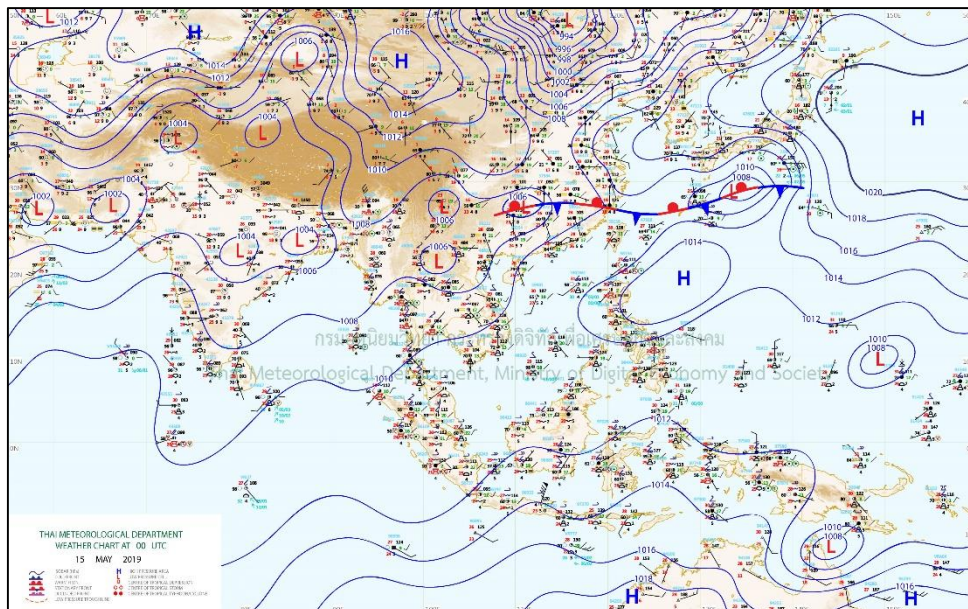


สภาวะคลื่นและกระแสน้ำในอ่าวไทยและทะเลอันดามัน จากข้อมูลเรดาร์ชายฝั่ง วันที่ 15 พฤษภาคม พ.ศ. 2562

ข้อมูลสภาพอากาศจากกรมอุตุนิยมวิทยา



ที่มา: <http://www.tmd.go.th>

สภาพอากาศภาคตะวันออก

มีเมฆมาก กับมีฝนฟ้าคะนอง ร้อยละ 60 ของพื้นที่ และมีฝนตกหนักบางแห่ง บริเวณจังหวัดนครนายก ปราจีนบุรี สระแก้ว จันทบุรี และตราด อุณหภูมิต่ำสุด 24-26 องศาเซลเซียส อุณหภูมิสูงสุด 32-33 องศาเซลเซียส ลมตะวันออกเฉียงใต้ ความเร็ว 15-35 กม./ชม. ทะเลมีคลื่นสูง 1-2 เมตร บริเวณที่มีฝนฟ้าคะนองคลื่นสูงมากกว่า 2 เมตร

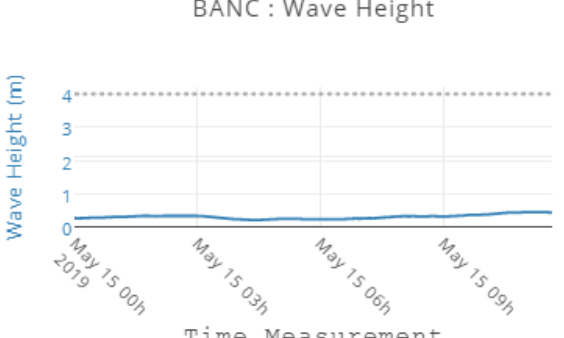
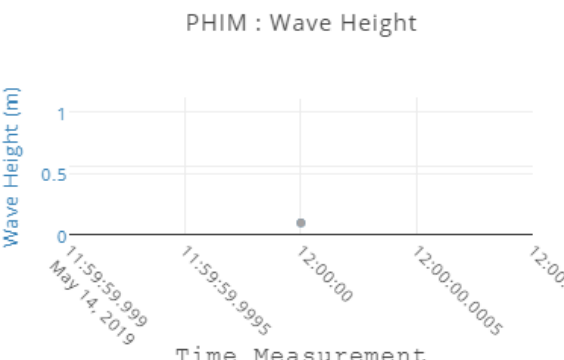

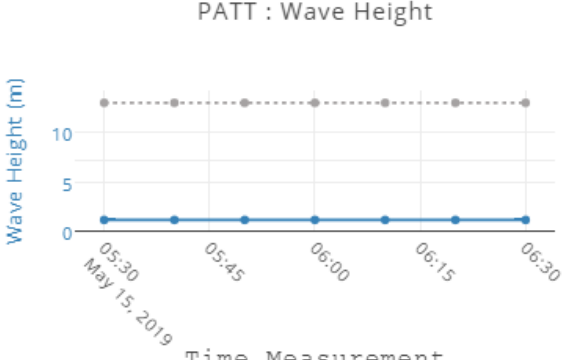

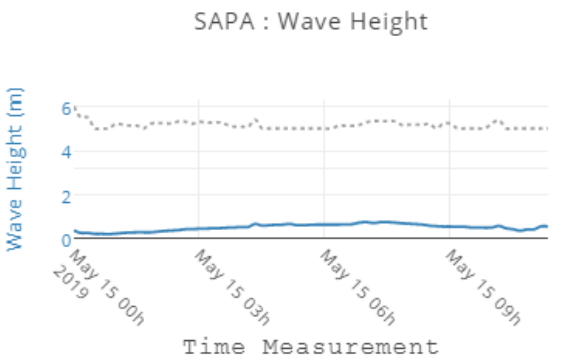

สภาพอากาศภาคใต้ (ฝั่งตะวันออก)

มีเมฆมาก กับมีฝนฟ้าคะนอง ร้อยละ 60 ของพื้นที่ และมีฝนตกหนักบางแห่ง บริเวณจังหวัดเพชรบุรี ประจวบคีรีขันธ์ ชุมพร สุราษฎร์ธานี นครศรีธรรมราช พัทลุง และสงขลา อุณหภูมิต่ำสุด 24-26 องศาเซลเซียส อุณหภูมิสูงสุด 34-37 องศาเซลเซียส ลมตะวันตก ความเร็ว 15-35 กม./ชม. ทะเลมีคลื่นสูง 1-2 เมตร บริเวณที่มีฝนฟ้าคะนองคลื่นสูงมากกว่า 2 เมตร

สภาพอากาศภาคใต้ (ฝั่งตะวันตก)

มีเมฆเป็นส่วนมาก กับมีฝนฟ้าคะนอง ร้อยละ 60 ของพื้นที่ และมีฝนตกหนักบางแห่ง บริเวณจังหวัดระนอง พังงา และภูเก็ต อุณหภูมิต่ำสุด 24-25 องศาเซลเซียส อุณหภูมิสูงสุด 30-34 องศาเซลเซียส ลมตะวันตก ความเร็ว 20-35 กม./ชม. ทะเลมีคลื่นสูงประมาณ 2 เมตร บริเวณที่มีฝนฟ้าคะนองคลื่นสูงมากกว่า 2 เมตร

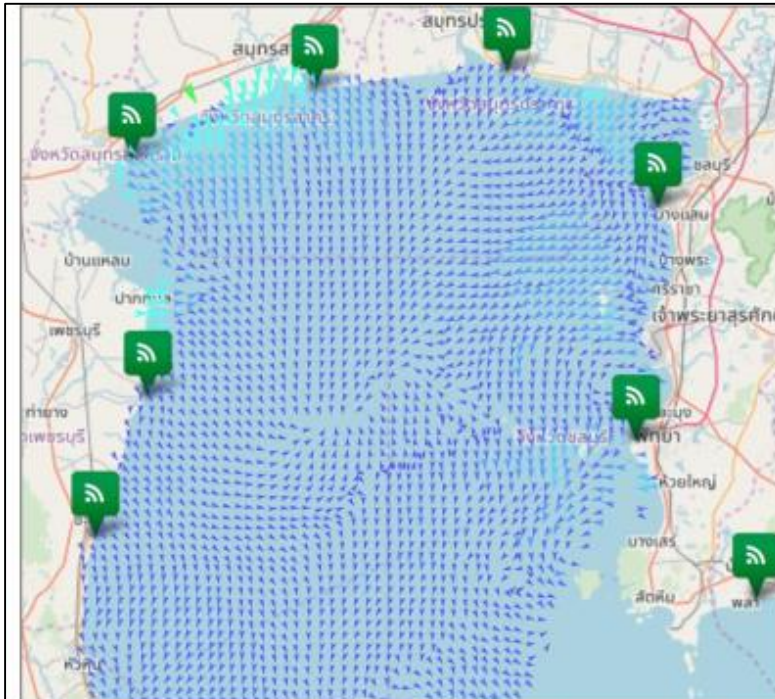
ตารางแสดงตัวอย่างความสูงคลื่น และสภาพท้องทะเลจาก CCTV ของสถานีตรวจวัดเรดาร์ชายฝั่ง จาก 24 สถานี

สถานี	ความสูงคลื่น	สภาพท้องทะเล จาก CCTV
หาดบ้านหิน ต.ไม้รูด อ.คลองใหญ่ จ.ตราด	<p style="text-align: center;">BANC : Wave Height</p>  <p style="text-align: center;">Time Measurement</p>	<p style="text-align: center;">ระบบรับ-ส่งข้อมูลขัดข้อง อยู่ระหว่างการ ตรวจสอบ</p>
หาดแม่พิมพ์ อ.แกลง จ.ระยอง	<p style="text-align: center;">PHIM : Wave Height</p>  <p style="text-align: center;">Time Measurement</p>	
เขาพระตำหนัก แหลมบาลีฮาย อ.บางละมุง จ.ชลบุรี	<p style="text-align: center;">PATT : Wave Height</p>  <p style="text-align: center;">Time Measurement</p>	
สถานีตากอากาศ บางปู อ.บางปู จ.สมุทรสงคราม	<p style="text-align: center;">SAPA : Wave Height</p>  <p style="text-align: center;">Time Measurement</p>	

<p>สถานีอุตุนิยมวิทยา เพชรบุรี อ.เมือง เพชรบุรี จ.เพชรบุรี</p>	<p>PHET : Wave Height</p> <p>Time Measurement</p>	<p>PHET OUTDOOR</p> <p>GISTDA-MOST</p>
<p>มหาวิทยาลัยแม่โจ้ วิทยาเขตชุมพร อ.ละแม จ.ชุมพร</p>	<p>LAMA : Wave Height</p> <p>Time Measurement</p>	<p>15-05-2019 Wed 13:32:35</p> <p>CHUMPHON OUTDOOR</p> <p>GISTDA-MOST</p>
<p>ร.ร.สทิงพระวิทยา อ.สทิงพระ จ.สงขลา</p>	<p>SATI : Wave Height</p> <p>Time Measurement</p>	<p>05-15-2019 Wed 13:17:17</p> <p>SATINGPRA OUTDOOR</p> <p>GISTDA-MOST</p>
<p>อ่าวนาง ต.ไสไทย อ.เมืองกระบี่ จ.กระบี่</p>	<p>NANG : Wave Height</p> <p>Time Measurement</p>	<p>2019-05-15 13:25:44 Wed</p> <p>NANG OUTDOOR</p>

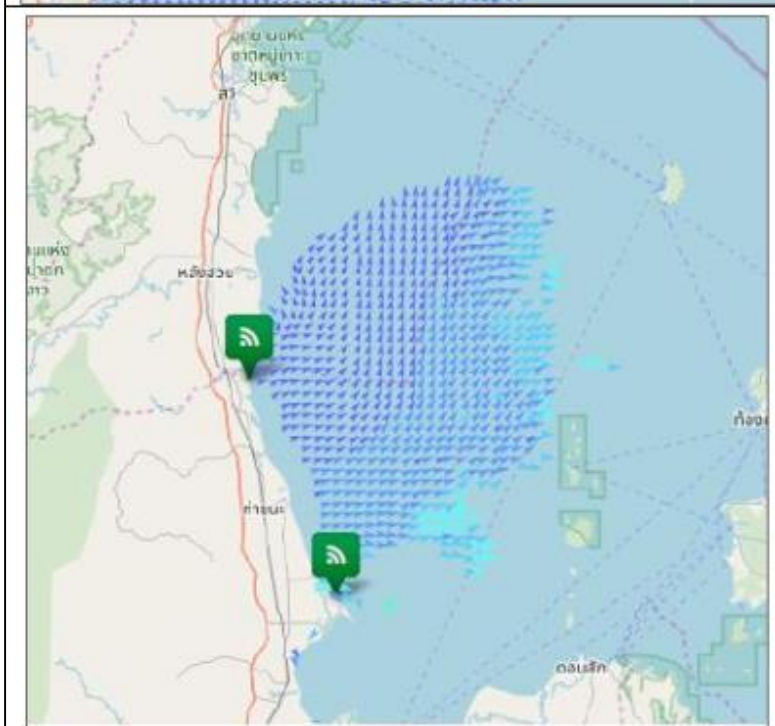
ลักษณะกระแสน้ำผิวน้ำทะเลเฉลี่ย บริเวณอ่าวไทยและทะเลอันดามัน

วันที่ 14 พฤษภาคม พ.ศ. 2562 เวลา 00:00 น. ถึง วันที่ 15 พฤษภาคม พ.ศ. 2562 เวลา 00:00 น.



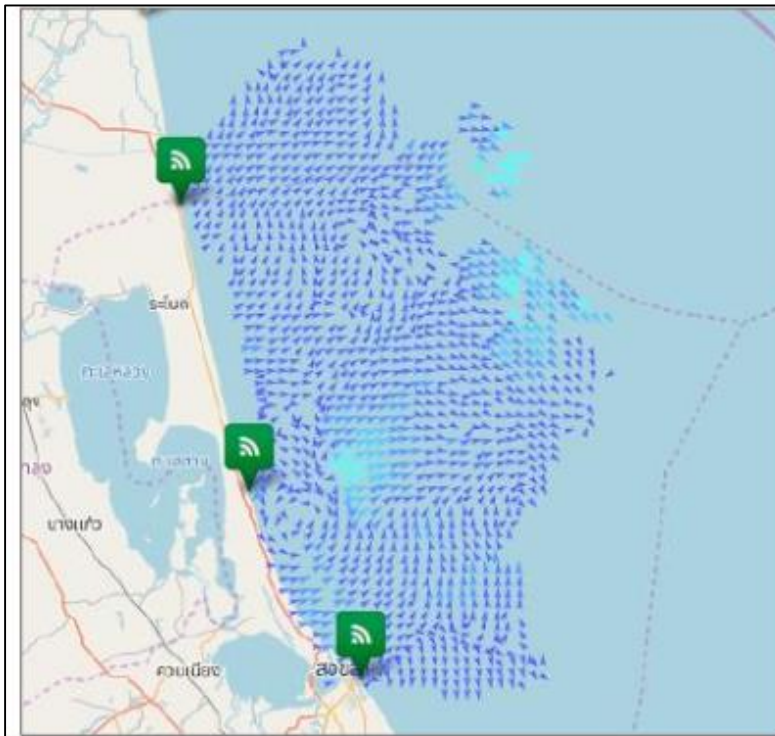
อ่าวไทยตอนบน

มีความเร็วเปลี่ยนแปลงระหว่าง 0.11-42.72 เซนติเมตรต่อวินาที คิดเป็นค่าเฉลี่ย 6.50 เซนติเมตรต่อวินาที โดยมีลักษณะทิศทางการเคลื่อนที่ของกระแสน้ำโดยรวมเคลื่อนที่ไปในทิศตะวันออกเฉียงใต้ ความสูงคลื่น ณ เวลา 09:00 น. ต่ำกว่า 1 เมตร



อ่าวไทยตอนกลาง

มีความเร็วเปลี่ยนแปลงระหว่าง 2.92-34.85 เซนติเมตรต่อวินาที คิดเป็นค่าเฉลี่ย 10.83 เซนติเมตรต่อวินาที โดยมีลักษณะทิศทางการเคลื่อนที่ของกระแสน้ำโดยรวมเคลื่อนที่ไปในทิศตะวันออกเฉียงเหนือ ความสูงคลื่น ณ เวลา 09:00 น. ต่ำกว่า 1 เมตร

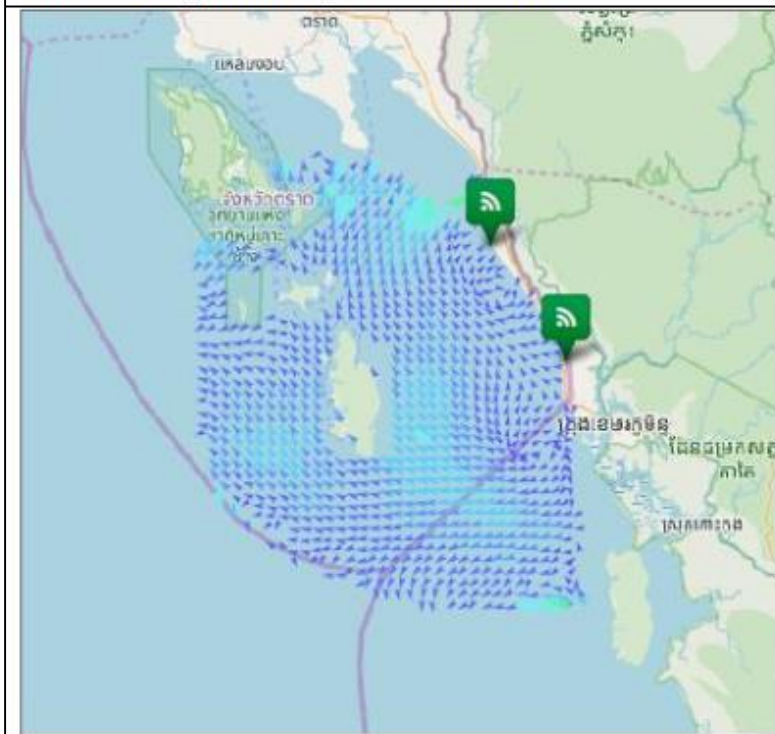


อ่าวไทยตอนล่าง

มีความเร็วเปลี่ยนแปลงระหว่าง 0.19-25.08 เซนติเมตรต่อวินาที คิดเป็นค่าเฉลี่ย 6.81 เซนติเมตรต่อวินาที โดยมีลักษณะทิศทางการเคลื่อนที่ของกระแสน้ำโดยรวมเคลื่อนที่ไปในทิศตะวันออกเฉียงใต้ ความสูงคลื่น ณ เวลา 09:00 น. ต่ำกว่า 1 เมตร

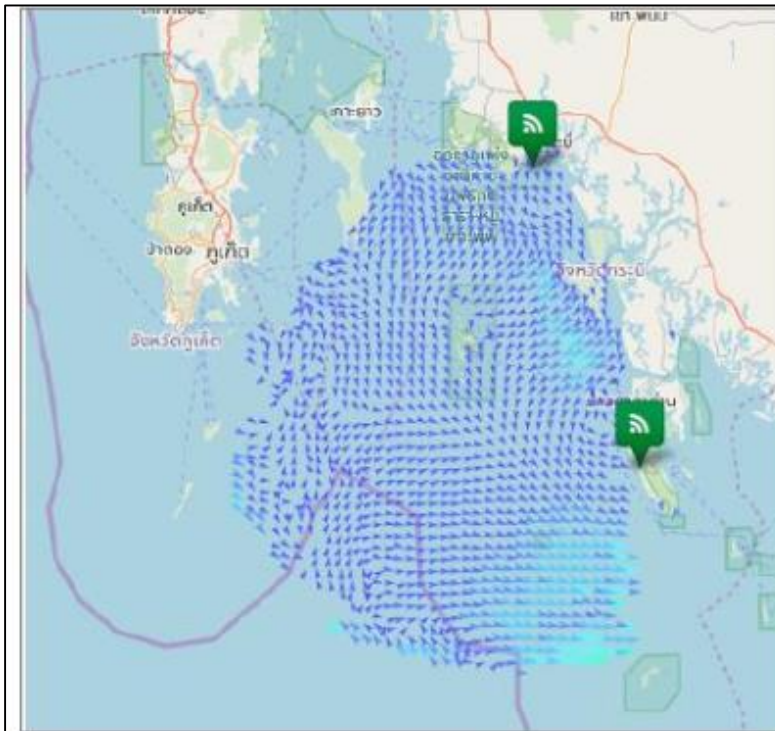
อ่าวไทยฝั่งตะวันออก (อ่าวระยอง)

ระบบรับ-ส่งข้อมูลอัตโนมัติ อยู่ระหว่างการตรวจสอบ



อ่าวไทยฝั่งตะวันออก (อ่าวตราด)

มีความเร็วเปลี่ยนแปลงระหว่าง 0.07-39.31 เซนติเมตรต่อวินาที คิดเป็นค่าเฉลี่ย 9.68 เซนติเมตรต่อวินาที โดยมีลักษณะทิศทางการเคลื่อนที่ของกระแสน้ำโดยรวมเคลื่อนที่ไปในทิศตะวันตกเฉียงใต้ ความสูงคลื่น ณ เวลา 09:00 น. ต่ำกว่า 1 เมตร



ทะเลอันดามัน (กระบี่)

มีความเร็วเปลี่ยนแปลงระหว่าง 0.01-33.44 เซนติเมตรต่อวินาที คิดเป็นค่าเฉลี่ย 6.69 เซนติเมตรต่อวินาที โดยมีลักษณะทิศทางการเคลื่อนที่ของกระแสน้ำ โดยรวมเคลื่อนที่ไปในทิศตะวันออกเฉียงใต้ ความสูงคลื่น ณ เวลา 09:00 น. ต่ำกว่า 1 เมตร

current wave height

- | | |
|--------------|---------|
| ▲ < 10 cm/s | ● < 1 m |
| ▲ 10-19 cm/s | ● 1-2 m |
| ▲ 20-29 cm/s | ● > 2 m |
| ▲ 30-39 cm/s | |
| ▲ 40-49 cm/s | |
| ▲ 50-59 cm/s | |
| ▲ 60-69 cm/s | |
| ▲ 70-79 cm/s | |
| ▲ > 80 cm/s | |

การอ้างอิงข้อมูล

สำนักงานพัฒนาเทคโนโลยีอวกาศและภูมิสารสนเทศ (องค์การมหาชน). 2562. สภาวะคลื่นและกระแสน้ำในอ่าวไทยและทะเลอันดามัน โดยข้อมูลเรดาร์ชายฝั่ง วันพุธที่ 15 พฤษภาคม พ.ศ. 2562

จากเว็บไซต์ <http://coastalradar.gistda.or.th> และแอปพลิเคชัน Gcoast ทั้งระบบ Android และ iOS

หมายเหตุ ขอสงวนสิทธิ์ ข้อมูล ภาพ แผนที่ ที่ปรากฏในเอกสารนี้ จัดทำขึ้นโดยยังไม่ผ่านการตรวจสอบพื้นที่จริงไม่สามารถใช้อ้างอิงเป็นเหตุทางกฎหมายได้