

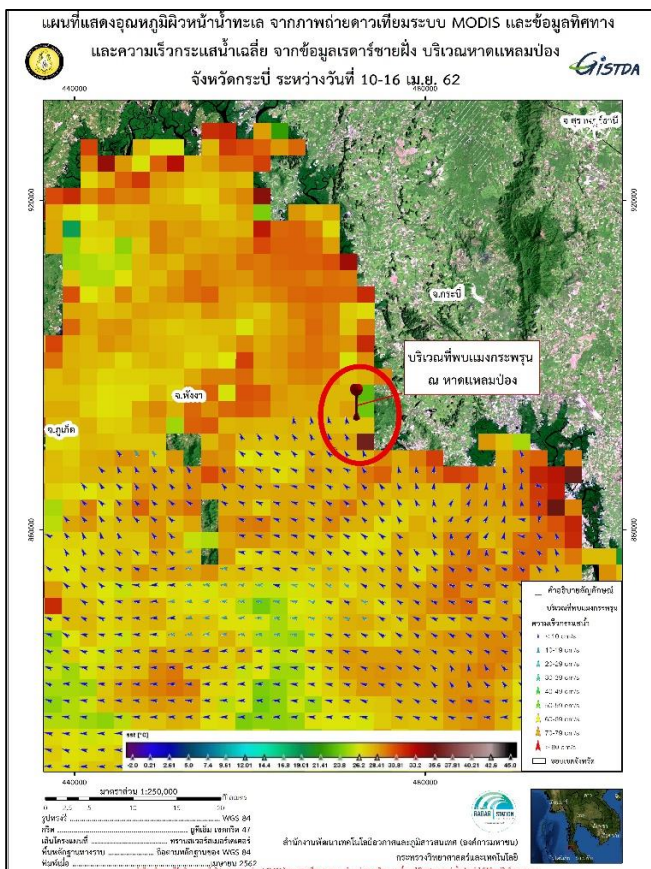
## แตกตื่น!! ภาวะพายุรุนแรงพัดถล่มหาดแหลมป่อง จังหวัดกระบี่

วันที่ 16 เมษายน พ.ศ.2562 ผู้สื่อข่าวรายงานว่า บริเวณหาดแหลมป่อง หมู่ที่ 3 ตำบลหนองทะเล อำเภอเมือง จังหวัดกระบี่ พบซากแมงกะพรุนจำนวนมากถูกคลื่นซัดเกยฝั่ง ระยะทางกว่า 1 กิโลเมตร เบื้องต้นยังไม่ทราบสาเหตุการตายที่แท้จริง จากการตรวจสอบมีลักษณะเป็นแผ่นวุ้นใสๆ ขนาดกว้าง 5-7 นิ้ว คล้ายกับแมงกะพรุนจานที่ชาวประมงจับขายซึ่งไม่มีพิษ บางตัวแห้งตายเกาะติดแน่นกับพื้นทราย และเริ่มมีกลิ่นเหม็น นอกจากนี้ยังพบว่ากระแสน้ำพัดเอาขยะจากทะเลลอยเข้าฝั่งกองปะปนอยู่กับซากแมงกะพรุนเป็นจำนวนมาก

นางสุจันทร์ธญา ก้าหริ่มการ ชาวบ้านในพื้นที่ กล่าวว่า จากการสังเกตพบว่าแมงกะพรุนเหล่านี้จะถูกคลื่นซัดเข้าฝั่งประมาณเกือบสัปดาห์แล้ว โดยกองเรียงรายปะปนกับเศษขยะทางทะเล คาดว่าเป็นแมงกะพรุนจาน สาเหตุคาดเกิดจากสภาพอากาศที่ร้อนจัด

ด้านนายสมศักดิ์ เตบบุตร ผู้ใหญ่บ้าน หมู่ที่ 3 กล่าวว่า สำหรับเหตุการณ์ดังกล่าวเป็นปรากฏการณ์ตามธรรมชาติ ในช่วงก่อนเข้าสู่ฤดูมรสุม สภาพอากาศแปรปรวน คลื่นลมจะพัดเอาแมงกะพรุนมาเกยชายหาดแหลมป่อง

ที่มา: <https://tna.mcot.net/view/dZWBest>



จากกรณีพบแมงกะพรุนจำนวนมากถูกคลื่นซัดเกยฝั่ง บริเวณหาดแหลมป่อง จังหวัดกระบี่ เมื่อวันที่ 16 เมษายน พ.ศ. 2562 นั้น ในการนี้ สำนักงานพัฒนาเทคโนโลยีอวกาศและภูมิสารสนเทศ (องค์การมหาชน): สทอภ. ได้ทำการวิเคราะห์ข้อมูลอุณหภูมิผิวน้ำทะเล ที่ได้จากภาพถ่ายดาวเทียมTERRA/AQUA ระบบ MODIS วันที่ 7-16 เมษายน 2562 พบว่ามีค่าค่อนข้างสูงประมาณ 28-35 องศาเซลเซียส ซึ่งอาจเป็นสาเหตุให้แมงกะพรุนตาย และลอยมากับกระแสน้ำขึ้นฝั่งที่บริเวณหาดแหลมป่อง ทั้งนี้ จากการวิเคราะห์การไหลเวียนของกระแสน้ำสุทธิจากระบบเรดาร์ชายฝั่งวันที่ 10-16 เมษายน 2562 พบว่าลักษณะการไหลเวียนกระแสน้ำไปทางทิศตะวันตกเฉียงเหนือด้วยความเร็วประมาณ 0.03 กิโลเมตรต่อชั่วโมง จึงคาดได้ว่าบริเวณที่น่าจะเป็นแหล่งซุกซมของแมงกะพรุนอยู่ห่างจากฝั่งไปทางทิศตะวันออกเฉียงใต้ประมาณ 5 กิโลเมตร