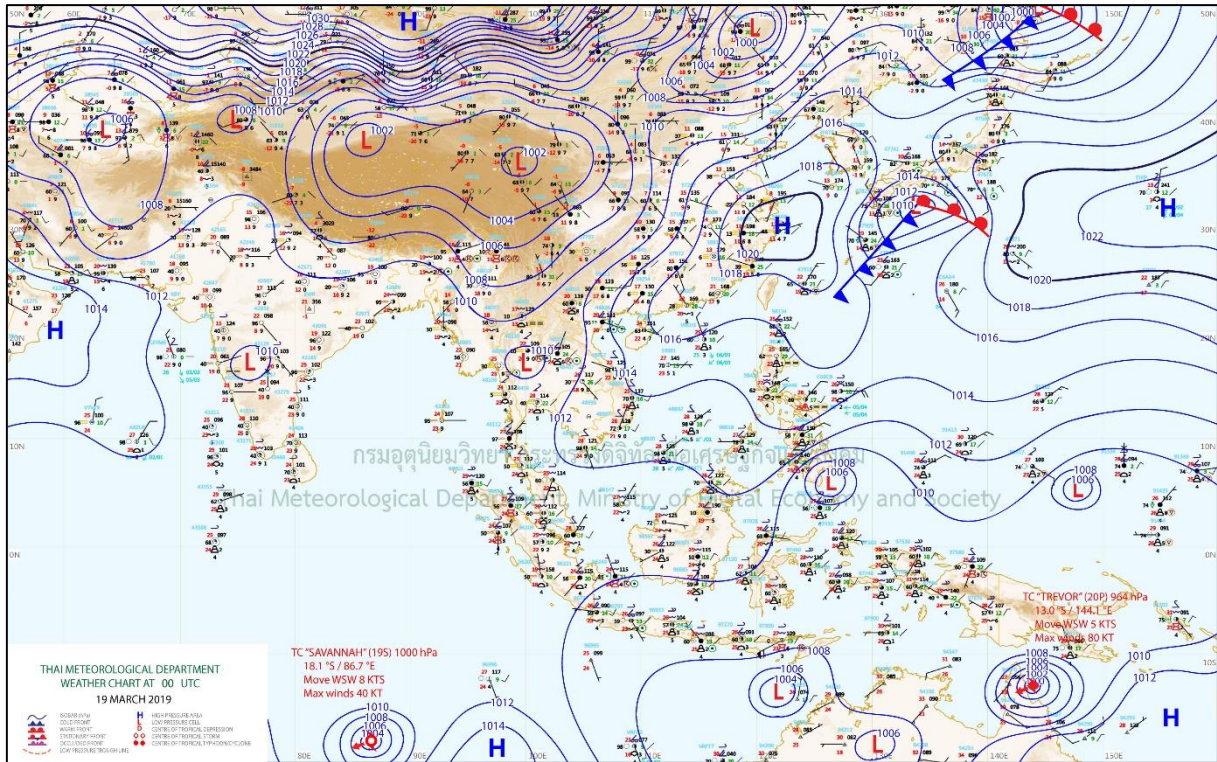




สภาวะคลื่นและกระแสน้ำในอ่าวไทยและทะเลอันดามัน จากข้อมูลเรดาร์ชายฝั่ง วันอังคารที่ 19 มีนาคม พ.ศ. 2562

ข้อมูลสภาพอากาศจากกรมอุตุนิยมวิทยา



ที่มา: <http://www.tmd.go.th>

สภาพอากาศภาคตะวันออก

มีเมฆเป็นส่วนมาก กับมีฝนฟ้าคะนอง ร้อยละ 20 ของพื้นที่ ส่วนมากบริเวณจังหวัดนครนายก ปราจีนบุรี สระแก้ว จันทบุรี และตราด อุณหภูมิต่ำสุด 24-27 องศาเซลเซียส อุณหภูมิสูงสุด 34-39 องศาเซลเซียส ลมตะวันออกเฉียงใต้ ความเร็ว 10-30 กม./ชม. ทะเลมีคลื่นต่ำกว่า 1 เมตร ห่างฝั่งคลื่นสูงประมาณ 1 เมตร

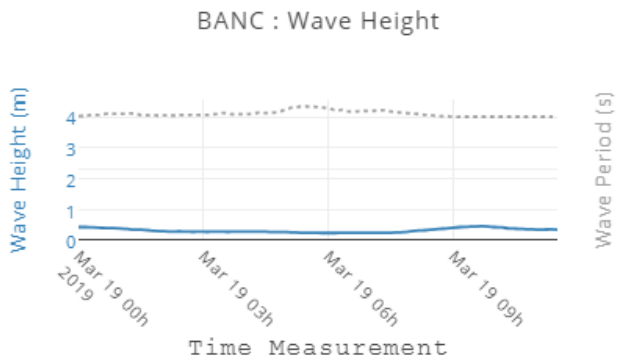

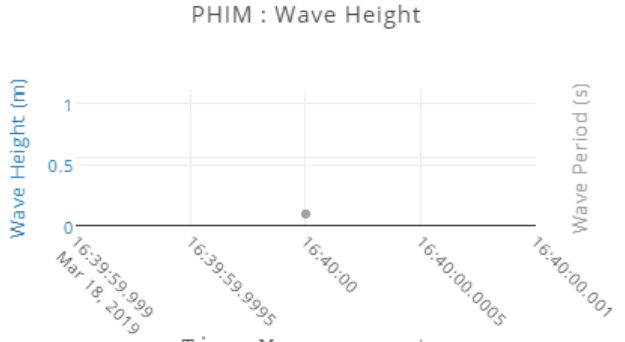

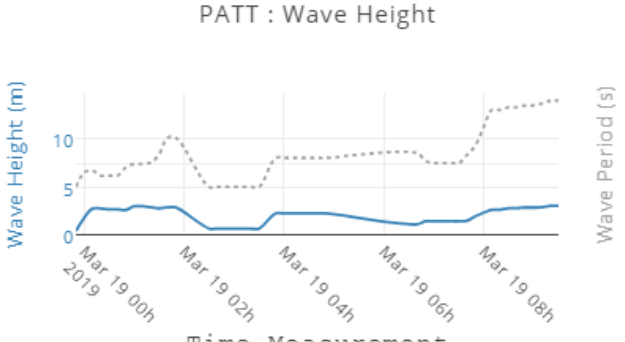

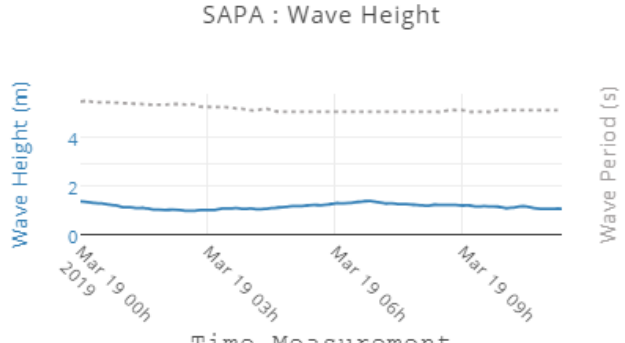

สภาพอากาศภาคใต้ (ฝั่งตะวันออก)

มีเมฆเป็นส่วนมาก กับมีฝนฟ้าคะนอง ร้อยละ 10 ของพื้นที่ ส่วนมากบริเวณจังหวัดเพชรบุรี ประจวบคีรีขันธ์ ชุมพร และสุราษฎร์ธานี อุณหภูมิต่ำสุด 23-27 องศาเซลเซียส อุณหภูมิสูงสุด 33-36 องศาเซลเซียส ลมตะวันออกเฉียงใต้ ความเร็ว 15-30 กม./ชม. ทะเลมีคลื่นสูงประมาณ 1 เมตร

สภาพอากาศภาคใต้ (ฝั่งตะวันตก)

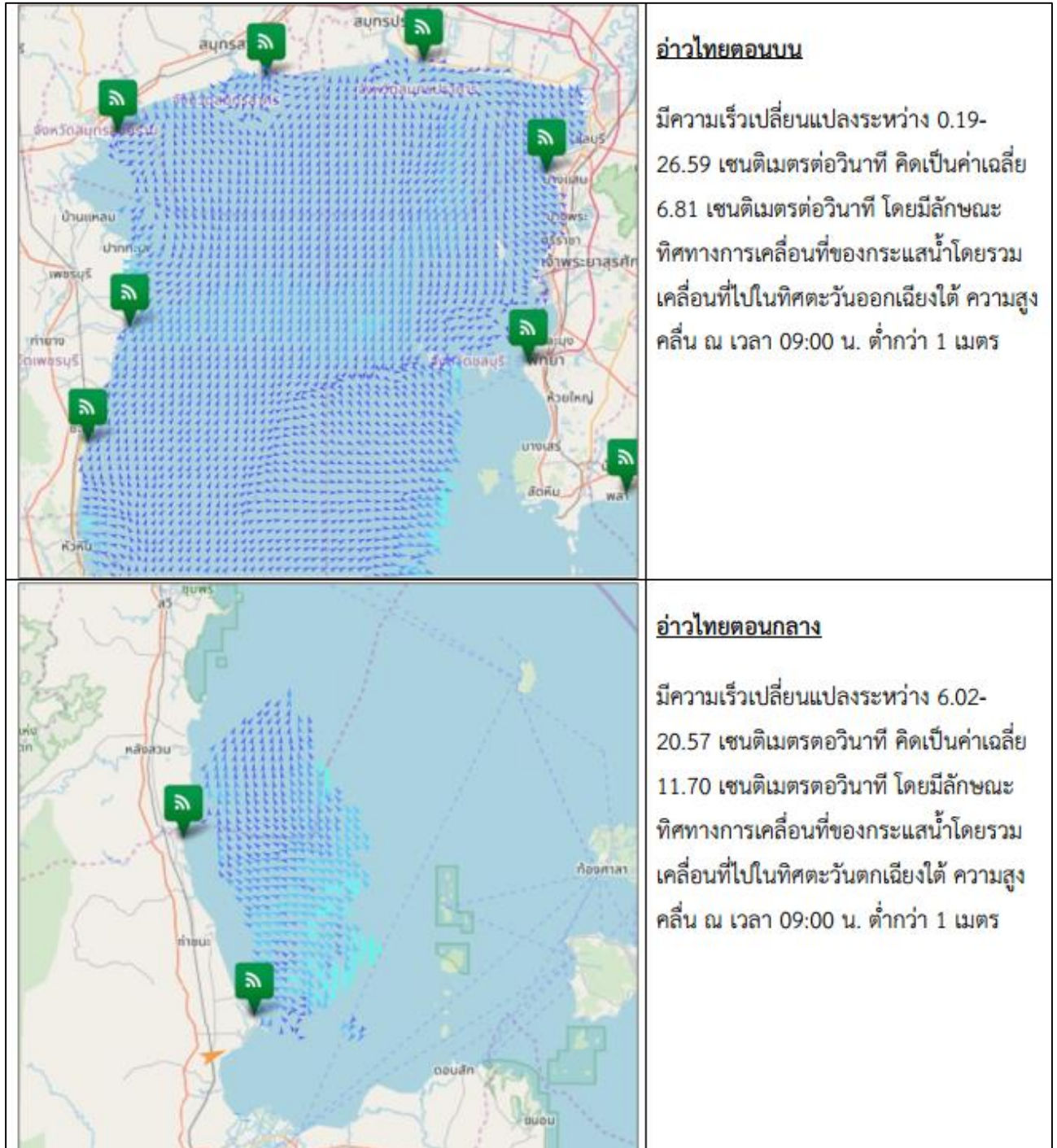
มีเมฆบางส่วน กับมีฝนฟ้าคะนอง ร้อยละ 10 ของพื้นที่ ส่วนมากบริเวณจังหวัดระนอง พังงา ภูเก็ต และกระบี่ อุณหภูมิต่ำสุด 24-26 องศาเซลเซียส อุณหภูมิสูงสุด 36-37 องศาเซลเซียส ลมตะวันออก ความเร็ว 10-30 กม./ชม. ทะเลมีคลื่นต่ำกว่า 1 เมตร ห่างฝั่งคลื่นสูงประมาณ 1 เมตร

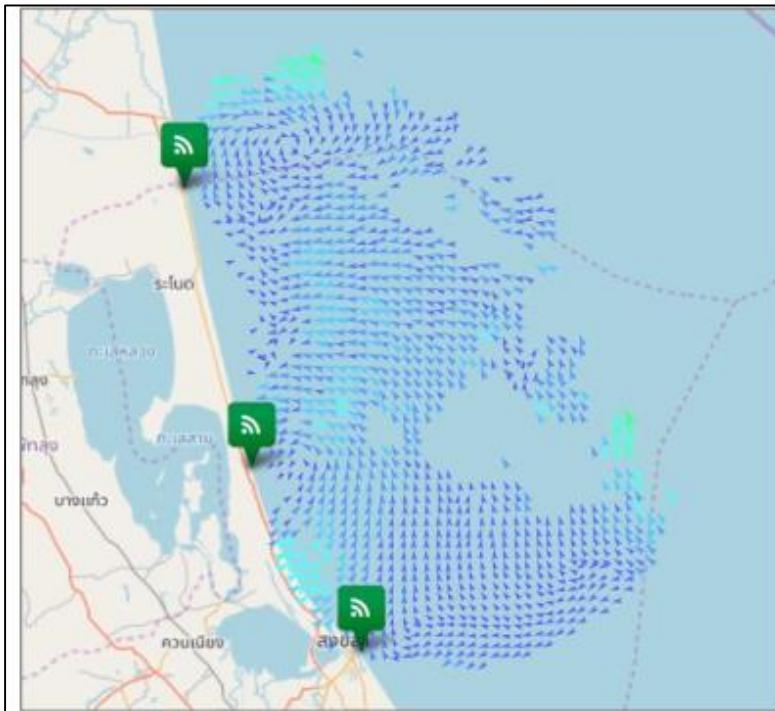
ตารางแสดงตัวอย่างความสูงคลื่น และสภาพท้องทะเลจาก CCTV ของสถานีตรวจวัดเรดาร์ชายฝั่ง จาก 24 สถานี

สถานี	ความสูงคลื่น	สภาพท้องทะเล จาก CCTV
หาดบ้านหิน ต.ไม้รูด อ.คลองใหญ่ จ.ตราด	<p style="text-align: center;">BANC : Wave Height</p> 	
หาดแม่พิมพ์ อ.แกลง จ.ระยอง	<p style="text-align: center;">PHIM : Wave Height</p> 	
เขาพระตำหนัก แหลมบาลีฮาย อ.บางละมุง จ.ชลบุรี	<p style="text-align: center;">PATT : Wave Height</p> 	
สถานีตากอากาศ บางปู อ.บางปู จ.สมุทรสงคราม	<p style="text-align: center;">SAPA : Wave Height</p> 	

<p>สถานีอุตุนิยมวิทยา เพชรบุรี อ.เมือง เพชรบุรี จ.เพชรบุรี</p>	<p style="text-align: center;">PHET : Wave Height</p> <p style="text-align: center;">Time Measurement</p>	
<p>ศูนย์วิจัยพันธุ์กุ้งสุ ราษฎร์ธานี สวทช. อ.ไชยา จ.สุราษฎร์ ธานี</p>	<p style="text-align: center;">CHAI : Wave Height</p> <p style="text-align: center;">Time Measurement</p>	
<p>ที่ทำการประมงระบาย น้ำปากกระวะ อ.ระโนด จ.สงขลา</p>	<p style="text-align: center;">RANO : Wave Height</p> <p style="text-align: center;">Time Measurement</p>	
<p>อ่าวนาง ต.ไสไทย อ.เมืองกระบี่ จ.กระบี่</p>	<p style="text-align: center;">NANG : Wave Height</p> <p style="text-align: center;">Time Measurement</p>	

ลักษณะกระแสน้ำผิวหน้าน้ำทะเลเฉลี่ย บริเวณอ่าวไทยและทะเลอันดามัน
วันที่ 18 มีนาคม พ.ศ. 2562 เวลา 00:00 น. ถึง วันที่ 19 มีนาคม พ.ศ. 2562 เวลา 00:00 น.



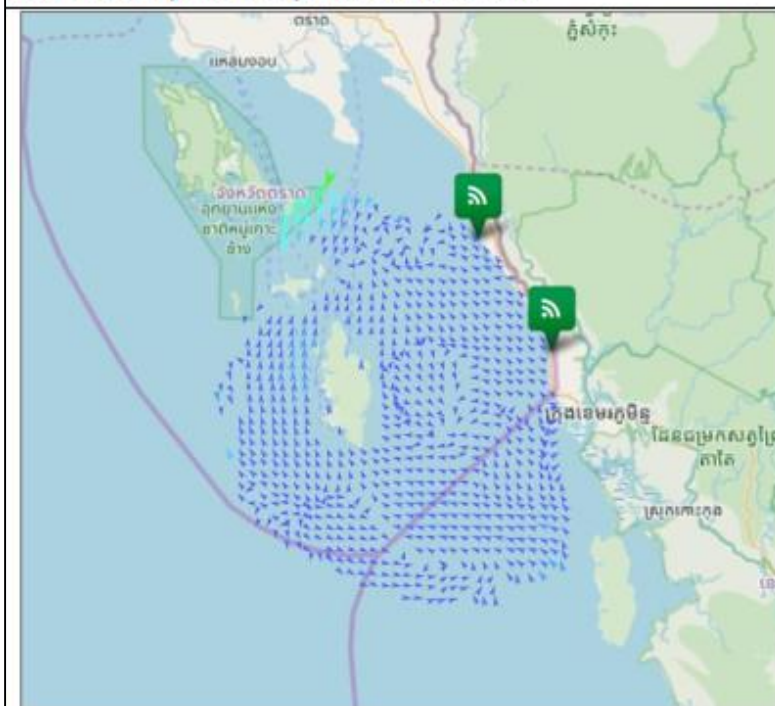


อ่าวไทยตอนล่าง

มีความเร็วเปลี่ยนแปลงระหว่าง 0.47-35.24 เซนติเมตรต่อวินาที คิดเป็นค่าเฉลี่ย 9.94 เซนติเมตรต่อวินาที โดยมีลักษณะทิศทางการเคลื่อนที่ของกระแสน้ำโดยรวมเคลื่อนที่ไปในทิศตะวันตกเฉียงใต้ ความสูงคลื่น ณ เวลา 09:00 น. ต่ำกว่า 1 เมตร

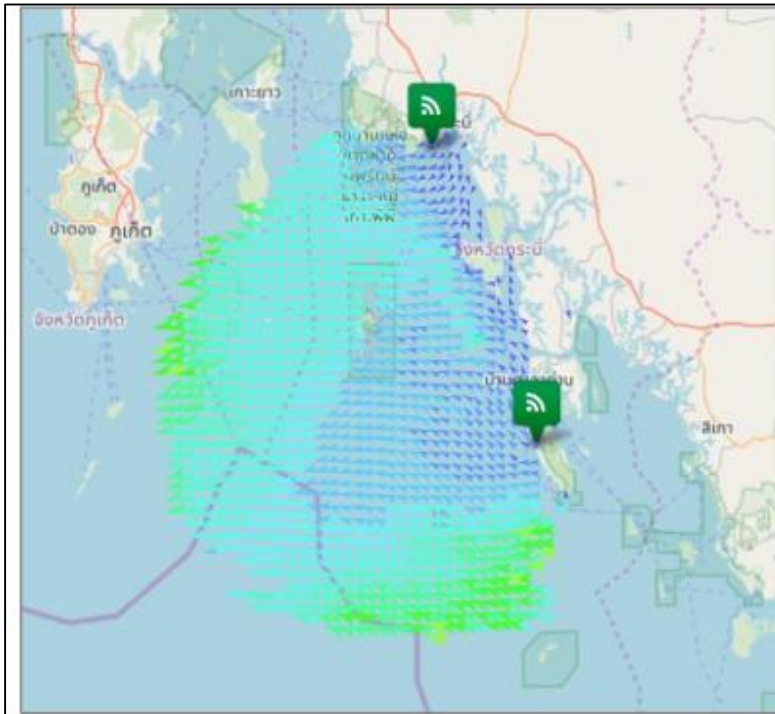
อ่าวไทยฝั่งตะวันออก (อ่าวระยอง)

การรับ-ส่งข้อมูลขัดข้องอยู่ระหว่างการตรวจสอบ



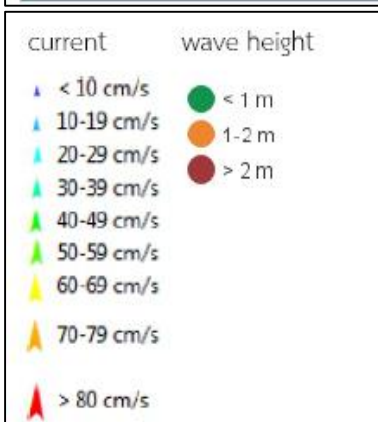
อ่าวไทยฝั่งตะวันออก (อ่าวตราด)

มีความเร็วเปลี่ยนแปลงระหว่าง 0.03-42.30 เซนติเมตรต่อวินาที คิดเป็นค่าเฉลี่ย 4.18 เซนติเมตรต่อวินาที โดยมีลักษณะทิศทางการเคลื่อนที่ของกระแสน้ำโดยรวมเคลื่อนที่ไปในทิศตะวันตกเฉียงใต้ ความสูงคลื่น ณ เวลา 09:00 น. ต่ำกว่า 1 เมตร



ทะเลอันดามัน (กระบี่)

มีความเร็วเปลี่ยนแปลงระหว่าง 0.67-47.48 เซนติเมตรต่อวินาที คิดเป็นค่าเฉลี่ย 24.01 เซนติเมตรต่อวินาที โดยมีลักษณะทิศทางการเคลื่อนที่ของกระแสน้ำ โดยรวมเคลื่อนที่ไปในทิศตะวันตก ความสูงคลื่น ณ เวลา 09:00 น. ต่ำกว่า 1 เมตร



การอ้างอิงข้อมูล
 สำนักงานพัฒนาเทคโนโลยีอวกาศและภูมิสารสนเทศ (องค์การมหาชน). 2562. สภาวะคลื่นและกระแสน้ำในอ่าวไทยและทะเลอันดามัน โดยข้อมูลเรดาร์ชายฝั่ง วันอังคารที่ 19 มีนาคม พ.ศ. 2562
 จากเว็บไซต์ <http://coastalradar.gistda.or.th> และแอปพลิเคชัน Gcoast ที่ระบบ Android และ iOS
 หมายเหตุ ขอสงวนสิทธิ์ ข้อมูล ภาพ แผนที่ ที่ปรากฏในเอกสารนี้ จัดทำขึ้นโดยยังไม่ผ่านการตรวจสอบพื้นที่จริงไม่สามารถใช้อ้างอิงเป็นเหตุทางกฎหมายได้