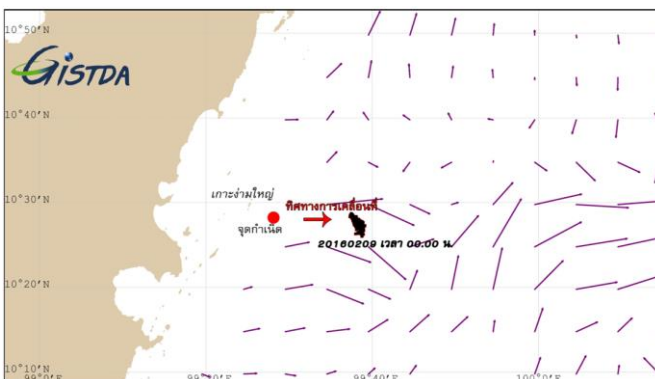


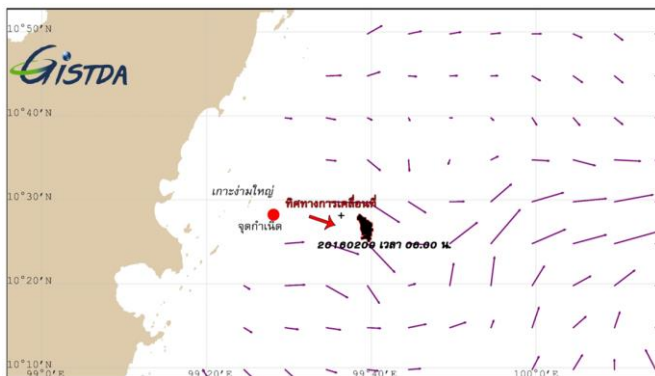
# การวิเคราะห์แนวโน้มการเคลื่อนตัวของขยะลอยน้ำ บริเวณทางฝั่งตะวันออกของเกาะง่าม จังหวัดชุมพร วันที่ 8 กุมภาพันธ์ 2560

\*\*\*\*\*

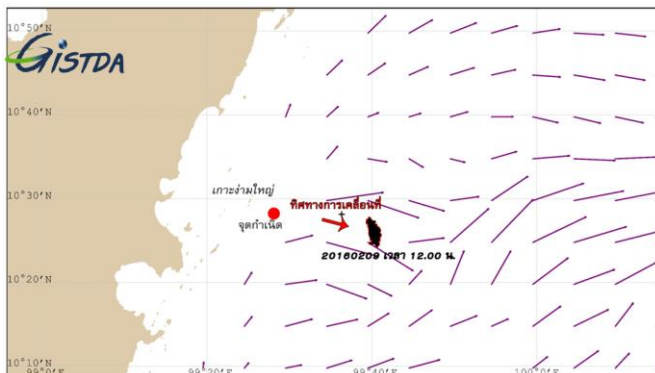
จากกรณีพบขยะลอยน้ำจำนวนมาก บริเวณทางฝั่งตะวันออกของเกาะง่าม จังหวัดชุมพร เมื่อวันที่ 8 กุมภาพันธ์ 2560 นั้น ในการนี้ สมาคมวิทยาศาสตร์ทางทะเล กรมทรัพยากรทางทะเลและชายฝั่ง และสำนักงานพัฒนาเทคโนโลยี อวกาศและภูมิสารสนเทศ (องค์การมหาชน) ได้นำข้อมูลกระแสน้ำจากแบบจำลอง Real-Time Ocean Forecast System (RTOFS) เพื่อติดตามและคาดการณ์การเคลื่อนตัวของมวลขยะลอยน้ำด้วยแบบจำลอง General NOAA Operational Modelling Environment ได้ผลดังนี้



วันที่ 9 ก.พ. 60 เวลา 00.00 น. มวลของกองขยะมีแนวโน้มเคลื่อนที่จากจุดกำเนิดที่รับแจ้งไปทางทิศตะวันออกของเกาะง่าม เป็นระยะทาง 2 กิโลเมตร ด้วยความเร็วประมาณ 0.15 เมตร/วินาที



วันที่ 9 ก.พ. 60 เวลา 06.00 น. มวลของกองขยะมีแนวโน้มเคลื่อนที่จากจุดกำเนิดที่รับแจ้งไปทางทิศตะวันออกเฉียงใต้ของเกาะง่าม เป็นระยะทาง 3.9 กิโลเมตร ด้วยความเร็วประมาณ 0.15-0.20 เมตร/วินาที



วันที่ 9 ก.พ. 60 เวลา 12.00 น. มวลของกองขยะมีแนวโน้มเคลื่อนที่จากจุดกำเนิดที่รับแจ้งไปทางทิศตะวันออกเฉียงใต้ของเกาะง่าม เป็นระยะทาง 6.2 กิโลเมตร ด้วยความเร็วประมาณ 0.15-0.20 เมตร/วินาที

วันที่ 10 กุมภาพันธ์ 2560 เวลา 10.00 น. สำนักงานพัฒนาเทคโนโลยีอวกาศและภูมิสารสนเทศ (องค์การมหาชน) ได้ใช้ภาพถ่ายจากดาวเทียม Landsat-8 เพื่อติดตามแพหะยะในทะเล ภาพถ่ายจากดาวเทียมแสดงให้เห็นว่าแพหะยะลอยอยู่ในทะเลเป็นจำนวน 3 กลุ่ม

