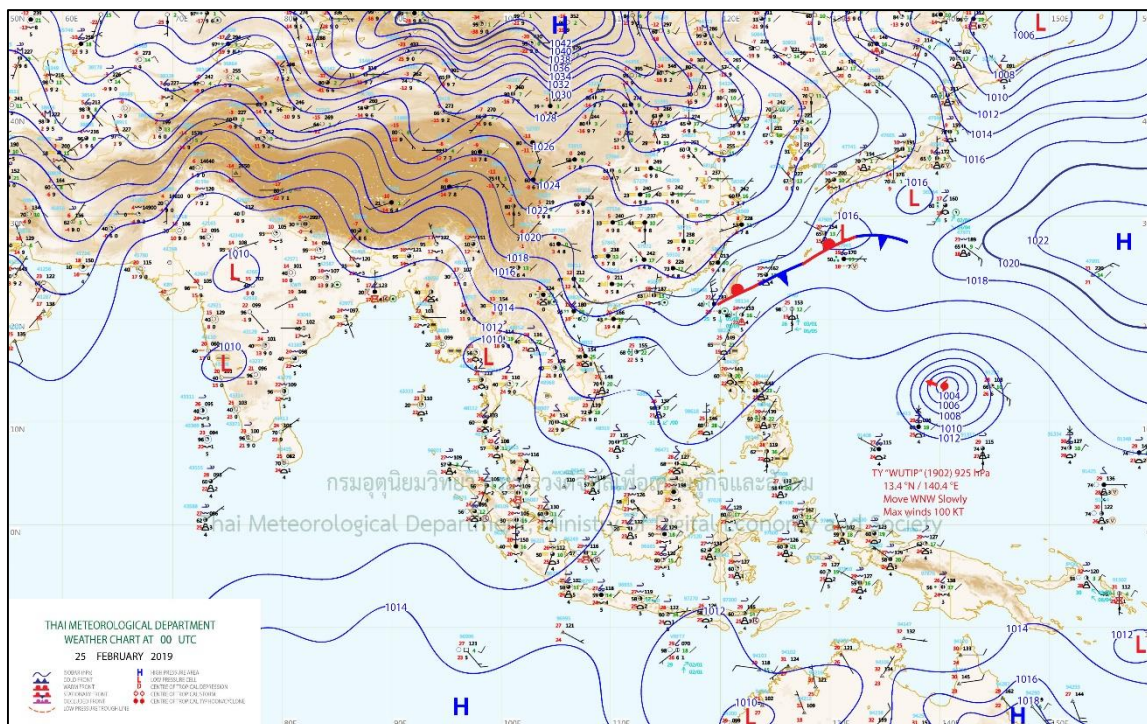


สภาวะคลื่นและกระแสน้ำในอ่าวไทยและทะเลอันดามัน จากข้อมูลเรดาร์ชายฝั่ง วันจันทร์ที่ 25 กุมภาพันธ์ พ.ศ. 2562

ข้อมูลสภาพอากาศจากกรมอุตุนิยมวิทยา



ที่มา: <http://www.tmd.go.th>

สภาพอากาศภาคตะวันออก

อากาศร้อนในตอนกลางวัน โดยมีพายุฝนฟ้าคะนอง ร้อยละ 30 ของพื้นที่ กับมีลมกระโชกแรง และลูกเห็บตก บางแห่ง บริเวณจังหวัดนครนายก ปราจีนบุรี สระแก้ว ฉะเชิงเทรา อุณหภูมิต่ำสุด 24-28 องศาเซลเซียส อุณหภูมิสูงสุด 32-37 องศาเซลเซียส ลมตะวันออกเฉียงใต้ ความเร็ว 10-30 กม./ชม. ทะเลมีคลื่นต่ำกว่า 1 เมตร ห่างฝั่งคลื่นสูงประมาณ 1 เมตร

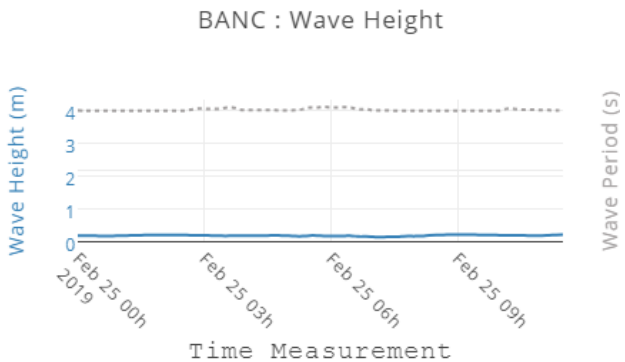

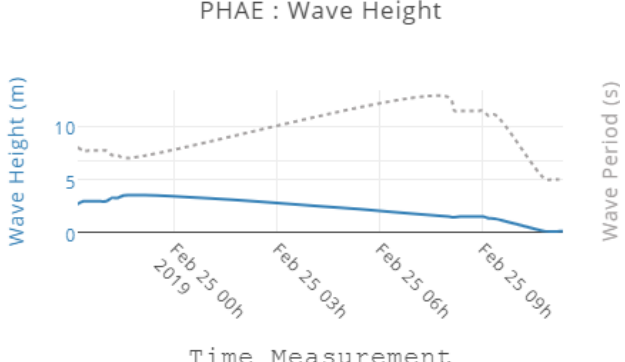

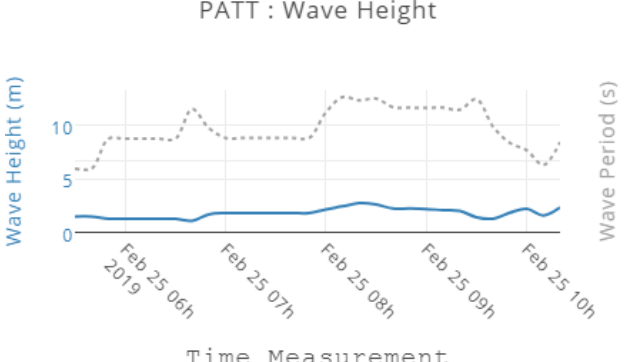

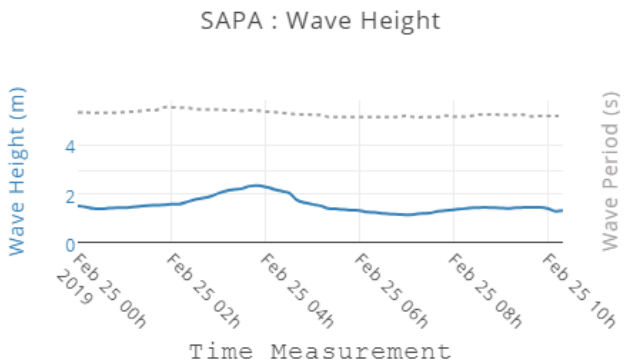

สภาพอากาศภาคใต้ (ฝั่งตะวันออก)

มีเมฆบางส่วน กับมีฝนฟ้าคะนอง ร้อยละ 10 ของพื้นที่ ส่วนมากบริเวณจังหวัดประจวบคีรีขันธ์ ชุมพร และสุราษฎร์ธานี ทางตอนบนของภาค ลมตะวันออกเฉียงใต้ ความเร็ว 15-30 กม./ชม. ทางตอนล่างของภาค ลมตะวันออกเฉียงใต้ ความเร็ว 15-30 กม./ชม. อุณหภูมิต่ำสุด 19-25 องศาเซลเซียส อุณหภูมิสูงสุด 30-35 องศาเซลเซียส ทะเลมีคลื่นสูงประมาณ 1 เมตร บริเวณที่มีฝนฟ้าคะนองคลื่นสูง 1-2 เมตร

สภาพอากาศภาคใต้ (ฝั่งตะวันตก)

มีเมฆบางส่วน กับมีฝนฟ้าคะนอง ร้อยละ 10 ของพื้นที่ ส่วนมากบริเวณจังหวัดระนอง พังงา และกระบี่ อุณหภูมิต่ำสุด 21-25 องศาเซลเซียส อุณหภูมิสูงสุด 34-37 องศาเซลเซียส ลมตะวันออกเฉียงใต้ ความเร็ว 10-30 กม./ชม. ทะเลมีคลื่นต่ำกว่า 1 เมตร ห่างฝั่งคลื่นสูงประมาณ 1 เมตร

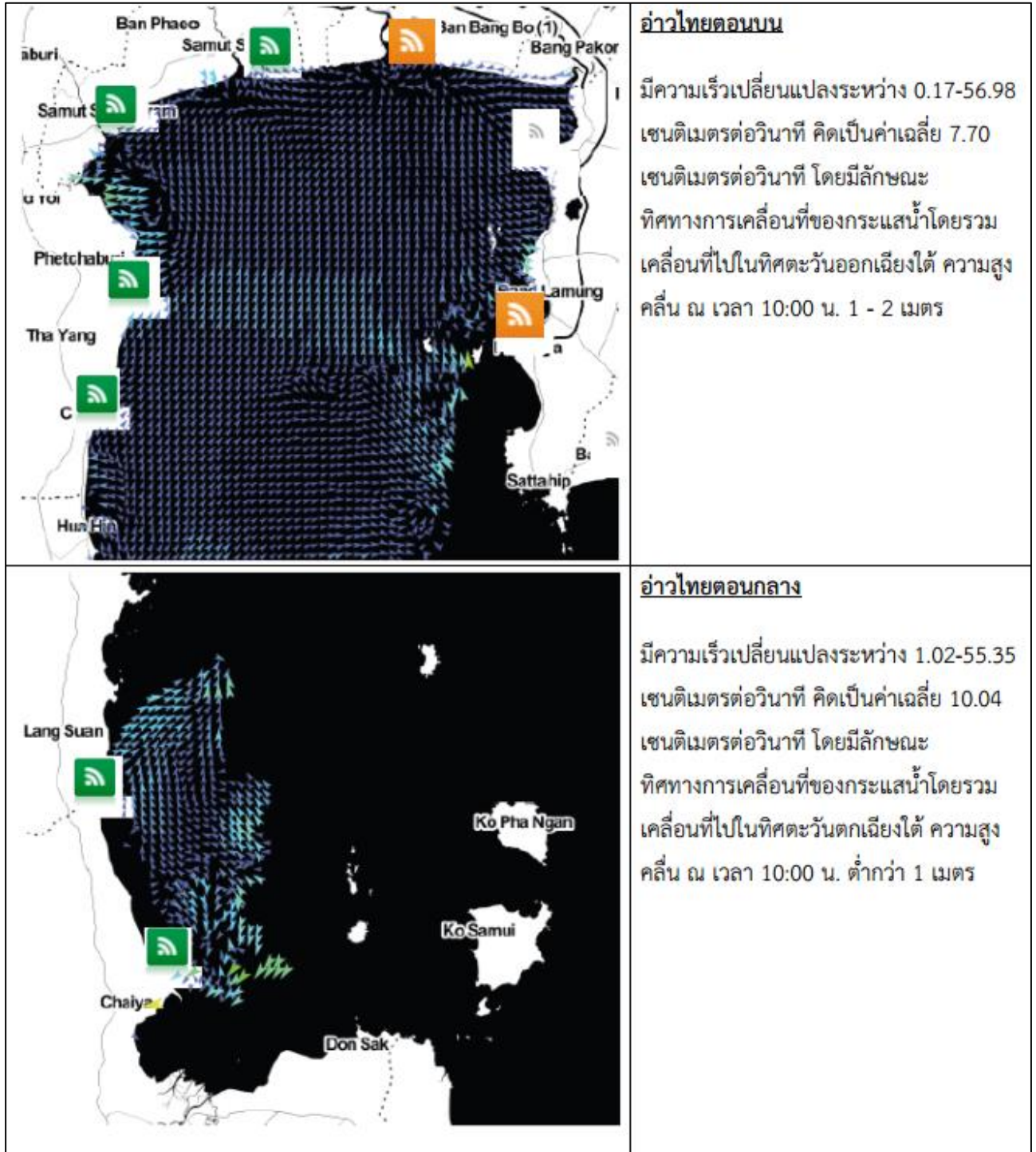
ตารางแสดงตัวอย่างความสูงคลื่น และสภาพท้องทะเลจาก CCTV ของสถานีตรวจวัดเรดาร์ชายฝั่ง จาก 24 สถานี

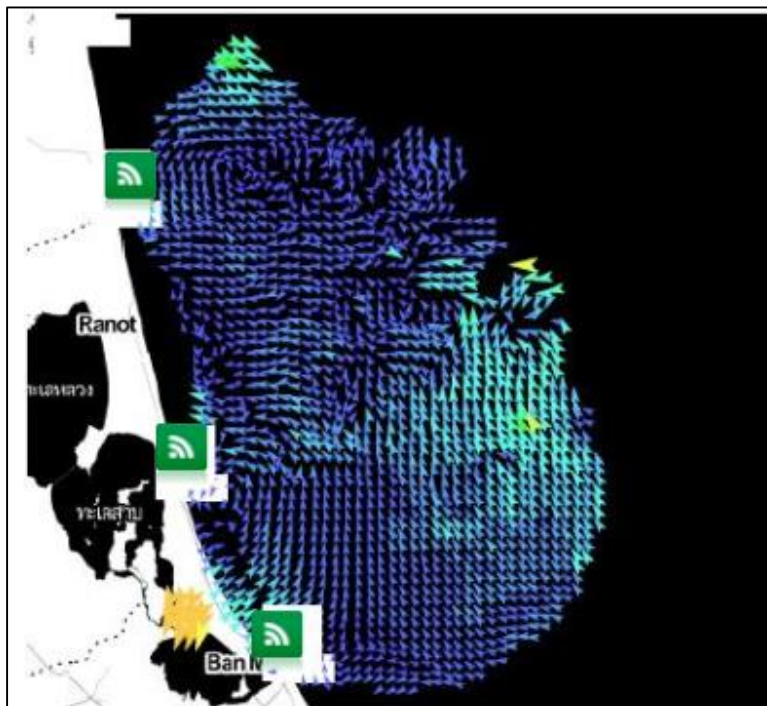
สถานี	ความสูงคลื่น	สภาพท้องทะเล จาก CCTV
หาดบ้านฉิม ต.ไม้รูด อ.คลองใหญ่ จ.ตราด	<p>BANC : Wave Height</p> 	 <p>25-02-2019 13:34:08 Mon BANC OUTDOOR</p>
บ้านเพ อ.เมืองระยอง จ.ระยอง	<p>PHAE : Wave Height</p> 	 <p>25-02-2019 Mon 13:26:53 (W) BAN PHAE OUTDOOR</p>
เขาพระตำหนัก แหลมบาลีฮาย อ.บางละมุง จ.ชลบุรี	<p>PATT : Wave Height</p> 	 <p>25-02-2019 Mon 13:19:38 PATTAYA OUTDOOR-1</p>
สถานีตากอากาศ บางปู อ.บางปู จ.สมุทรสงคราม	<p>SAPA : Wave Height</p> 	 <p>BANGPUU OUTDOOR 25-02-2019 13:18:00 GISTDA#2</p>

<p>สถานีอุตุนิยมวิทยา เพชรบุรี อ.เมือง เพชรบุรี จ.เพชรบุรี</p>	<p style="text-align: center;">PHET : Wave Height</p>	
<p>มหาวิทยาลัยแม่โจ้ วิทยาเขตชุมพร อ.ละแม จ.ชุมพร</p>	<p style="text-align: center;">LAMA : Wave Height</p>	
<p>ที่ทำการประมง น้ำปากกระวะ อ.ระโนด จ.สงขลา</p>	<p style="text-align: center;">RANO : Wave Height</p>	
<p>อ่าวนาง ต.ไสไทย อ.เมืองกระบี่ จ.กระบี่</p>	<p style="text-align: center;">NANG : Wave Height</p>	

ลักษณะกระแสน้ำผิวน้ำทะเลเฉลี่ย บริเวณอ่าวไทยและทะเลอันดามัน

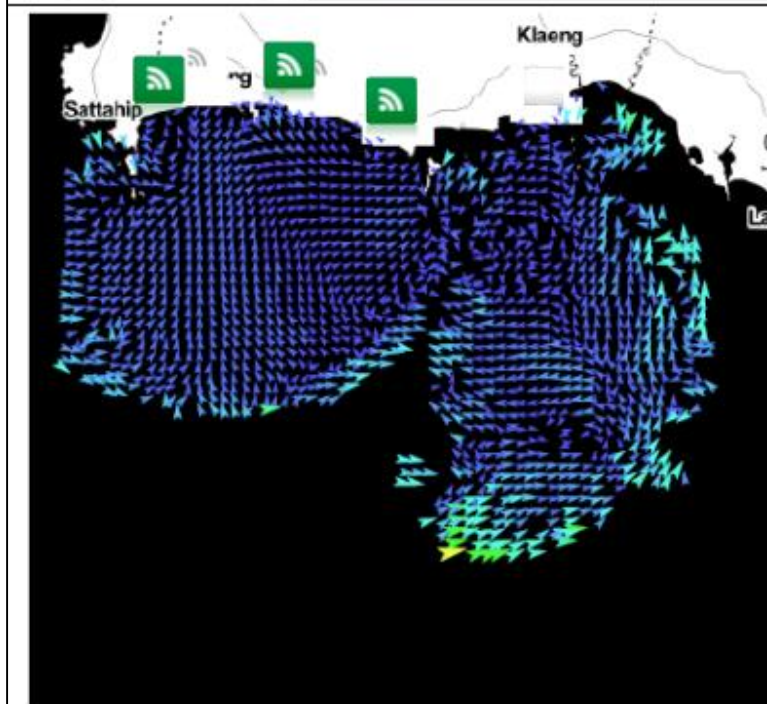
วันที่ 24 กุมภาพันธ์ พ.ศ. 2562 เวลา 00:00 น. ถึง วันที่ 25 กุมภาพันธ์ พ.ศ. 2562 เวลา 00:00 น.





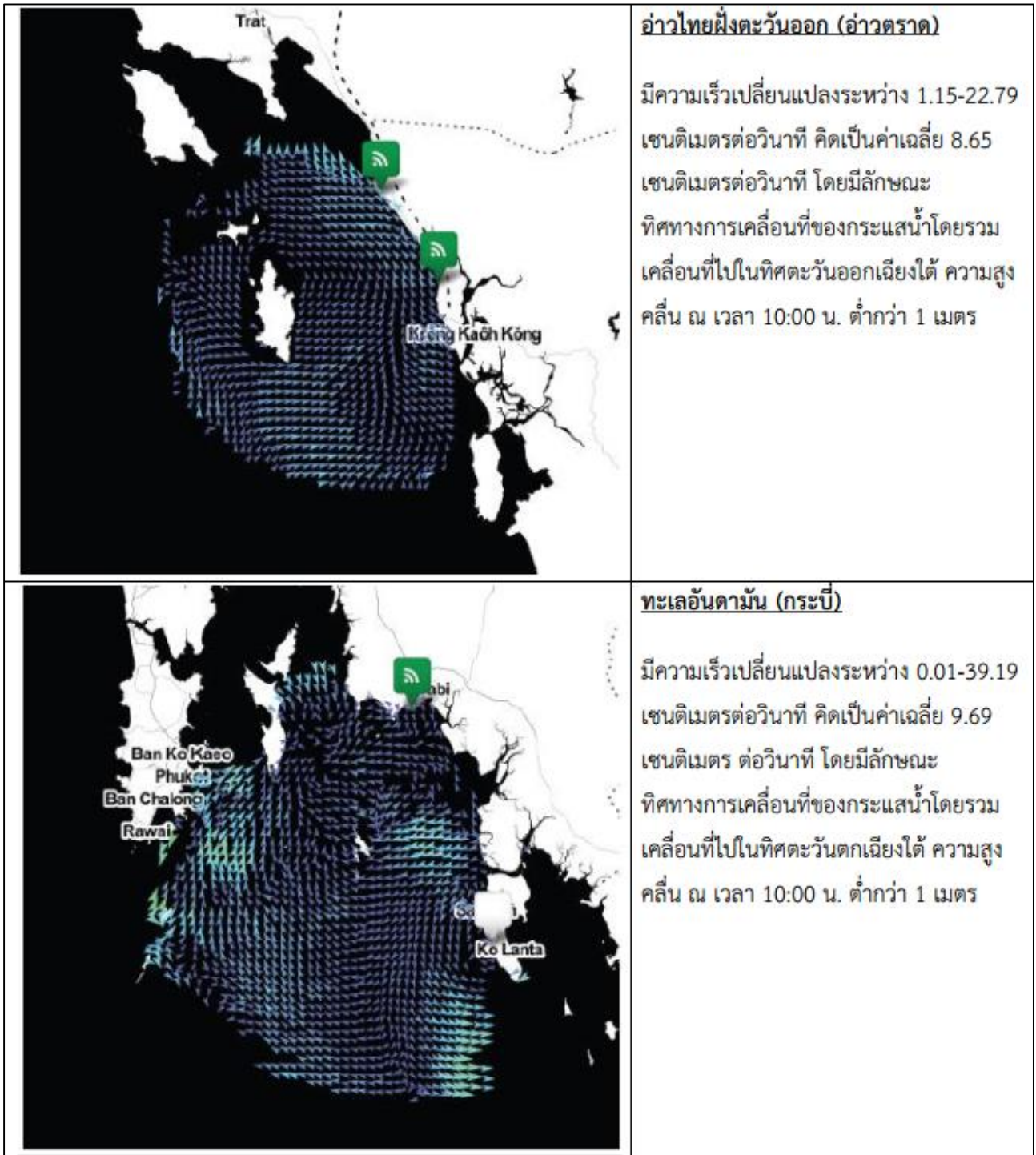
อ่าวไทยตอนล่าง

มีความเร็วเปลี่ยนแปลงระหว่าง 0.24-52.08 เซนติเมตรต่อวินาที คิดเป็นค่าเฉลี่ย 10.28 เซนติเมตรต่อวินาที โดยมีลักษณะทิศทางการเคลื่อนที่ของกระแสน้ำโดยรวมเคลื่อนที่ไปในทิศตะวันตกเฉียงใต้ ความสูงคลื่น ณ เวลา 10:00 น. ต่ำกว่า 1 เมตร



อ่าวไทยฝั่งตะวันออก (อ่าวระยอง)

มีความเร็วเปลี่ยนแปลงระหว่าง 0.19-57.15 เซนติเมตรต่อวินาที คิดเป็นค่าเฉลี่ย 8.77 เซนติเมตรต่อวินาที โดยมีลักษณะทิศทางการเคลื่อนที่ของกระแสน้ำโดยรวมเคลื่อนที่ไปในทิศตะวันออกเฉียงใต้ ความสูงคลื่น ณ เวลา 10:00 น. ต่ำกว่า 1 เมตร

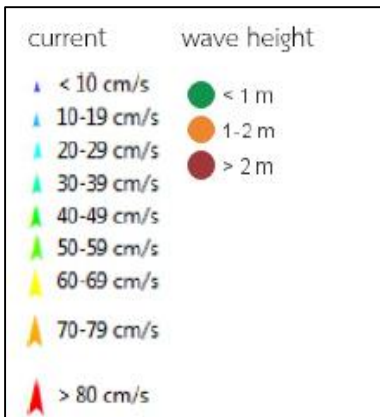


อ่าวไทยฝั่งตะวันออก (อ่าวตราด)

มีความเร็วเปลี่ยนแปลงระหว่าง 1.15-22.79 เซนติเมตรต่อวินาที คิดเป็นค่าเฉลี่ย 8.65 เซนติเมตรต่อวินาที โดยมีลักษณะทิศทางการเคลื่อนที่ของกระแสน้ำโดยรวมเคลื่อนที่ไปในทิศตะวันออกเฉียงใต้ ความสูงคลื่น ณ เวลา 10:00 น. ต่ำกว่า 1 เมตร

ทะเลอันดามัน (กระบี่)

มีความเร็วเปลี่ยนแปลงระหว่าง 0.01-39.19 เซนติเมตรต่อวินาที คิดเป็นค่าเฉลี่ย 9.69 เซนติเมตรต่อวินาที โดยมีลักษณะทิศทางการเคลื่อนที่ของกระแสน้ำโดยรวมเคลื่อนที่ไปในทิศตะวันตกเฉียงใต้ ความสูงคลื่น ณ เวลา 10:00 น. ต่ำกว่า 1 เมตร



การอ้างอิงข้อมูล

สำนักงานพัฒนาเทคโนโลยีอวกาศและภูมิสารสนเทศ (องค์การมหาชน). 2562. สภาวะคลื่นและกระแสน้ำในอ่าวไทยและทะเลอันดามัน โดยข้อมูลเรดาร์ชายฝั่ง วันจันทร์ที่ 25 กุมภาพันธ์ พ.ศ. 2562

จากเว็บไซต์ <http://coastalradar.gistda.or.th> และแอปพลิเคชัน Gcoast ทั้งระบบ Android และ iOS

หมายเหตุ: ขอสงวนสิทธิ์ ข้อมูล ภาพ แผนที่ ที่ปรากฏในเอกสารนี้ จัดทำขึ้นโดยยังไม่ผ่านการตรวจสอบที่จริงไม่สามารถใช้อ้างอิงเป็นเหตุทางกฎหมายได้