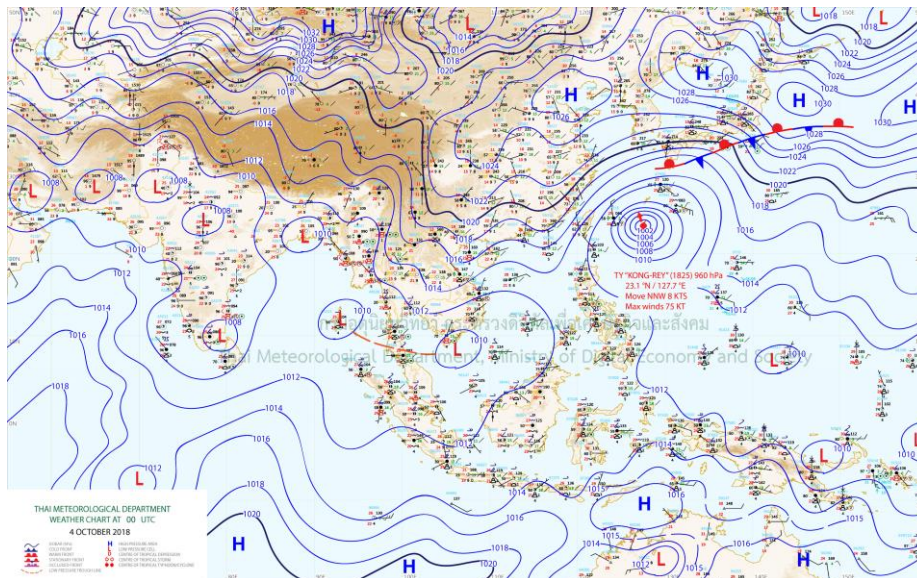


สภาวะคลื่นและกระแสน้ำในอ่าวไทย โดยใช้ข้อมูลเรดาร์ชายฝั่ง

วันพฤหัสบดีที่ 4 ตุลาคม พ.ศ. 2561 เวลา 13.00 น.

ข้อมูลสภาพอากาศจากกรมอุตุนิยมวิทยา



ที่มา: <http://www.tmd.go.th>

สภาพอากาศภาคตะวันออก

มีเมฆเป็นส่วนมาก กับมีฝนฟ้าคะนอง ร้อยละ 40 ของพื้นที่ ส่วนมากบริเวณจังหวัดชลบุรี ระยอง จันทบุรี และตราด อุณหภูมิต่ำสุด 24 - 26 องศาเซลเซียส อุณหภูมิสูงสุด 32 - 35 องศาเซลเซียส ลมตะวันออก ความเร็ว 10 - 30 กม./ชม. ทะเลมีคลื่นสูงประมาณ 1 เมตร

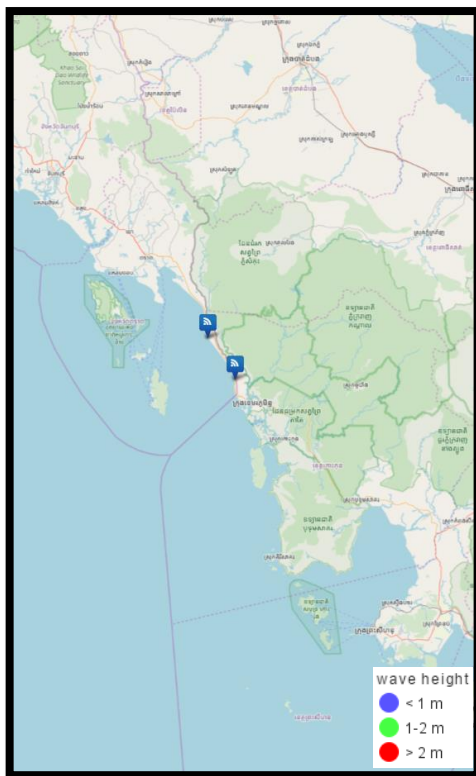
สภาพอากาศภาคใต้ (ฝั่งตะวันออก)

มีเมฆมาก กับมีฝนฟ้าคะนอง ร้อยละ 80 ของพื้นที่ และมีฝนตกหนักถึงหนักมากบางแห่ง บริเวณจังหวัดชุมพร สุราษฎร์ธานี นครศรีธรรมราช พัทลุง สงขลา ยะลา ปัตตานี และนราธิวาส อุณหภูมิต่ำสุด 24 - 26 องศาเซลเซียส อุณหภูมิสูงสุด 30 - 33 องศาเซลเซียส ลมตะวันออก ความเร็ว 10 - 30 กม./ชม. ทะเลมีคลื่นสูงประมาณ 1 เมตร บริเวณที่มีฝนฟ้าคะนองคลื่นสูงมากกว่า 2 เมตร

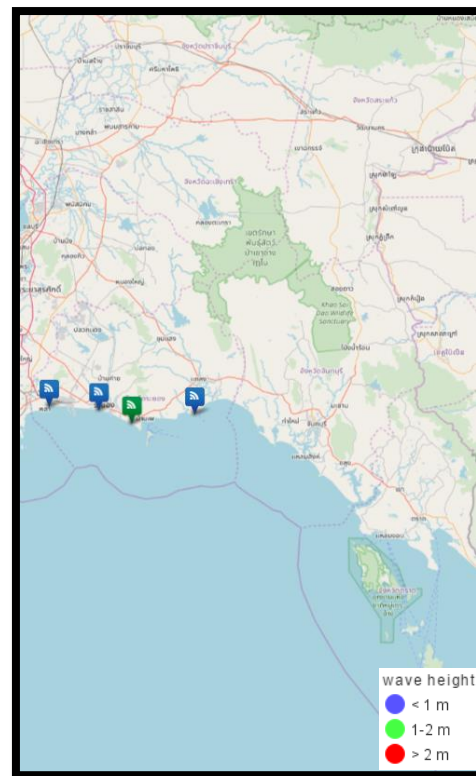
สภาพอากาศภาคใต้ (ฝั่งตะวันตก)

มีเมฆมาก กับมีฝนฟ้าคะนอง ร้อยละ 70 ของพื้นที่ และมีฝนตกหนักบางแห่ง บริเวณจังหวัดระนอง พังงา ภูเก็ต กระบี่ ตรัง และสตูล อุณหภูมิต่ำสุด 23 - 26 องศาเซลเซียส อุณหภูมิสูงสุด 32 - 34 องศาเซลเซียส ลมตะวันออก ความเร็ว 10 - 30 กม./ชม. ทะเลมีคลื่นสูงประมาณ 1 เมตร บริเวณที่มีฝนฟ้าคะนองคลื่นสูงมากกว่า 2 เมตร

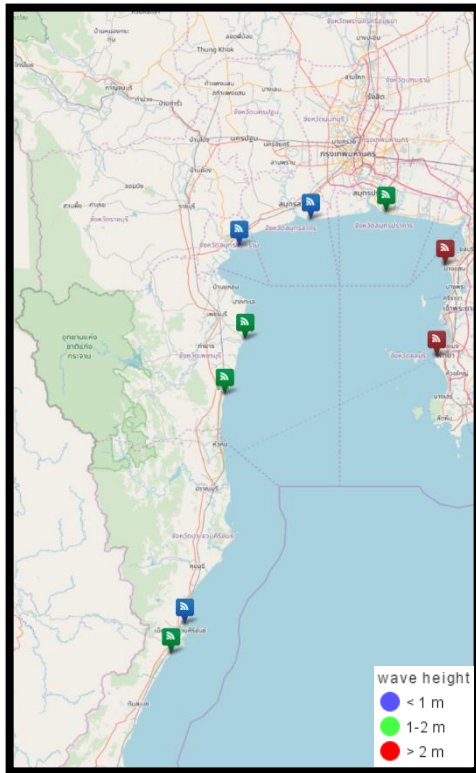
สภาวะคลื่นในทะเลอ่าวไทย วันที่ 4 ตุลาคม พ.ศ. 2561 เวลา 13.00 น. บริเวณอ่าวไทยตอนบน ตอนกลาง ตอนล่าง และตะวันออก ประกอบด้วย อ่าวระยองและอ่าวตราด พบว่าข้อมูลค่าความสูงคลื่นอยู่ในช่วงไม่เกิน 3 เมตร ตั้งตำแหน่งเครื่องหมายสีน้ำเงิน สีเขียว และสีแดง โดยแสดงดังภาพประกอบในตำแหน่งสถานีเรดาร์ชายฝั่งอ่าวไทยฝั่งตะวันออก อ่าวไทยตอนบน อ่าวไทยตอนกลาง และอ่าวไทยตอนล่าง ดังภาพ



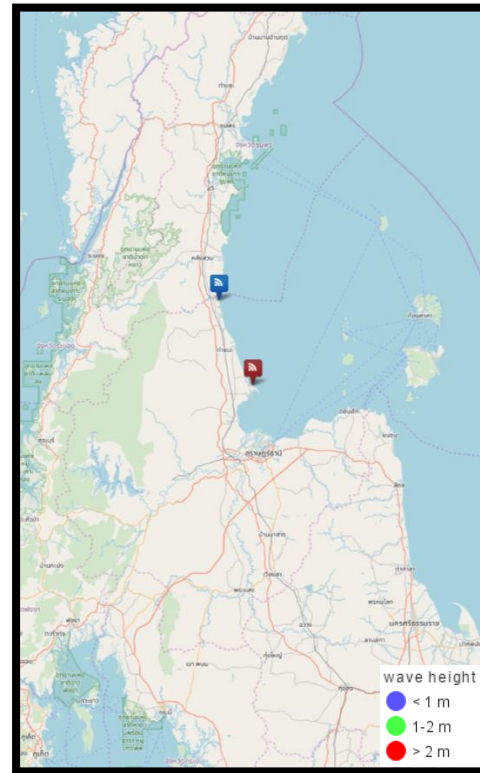
อ่าวไทยฝั่งตะวันออก (ตราด)



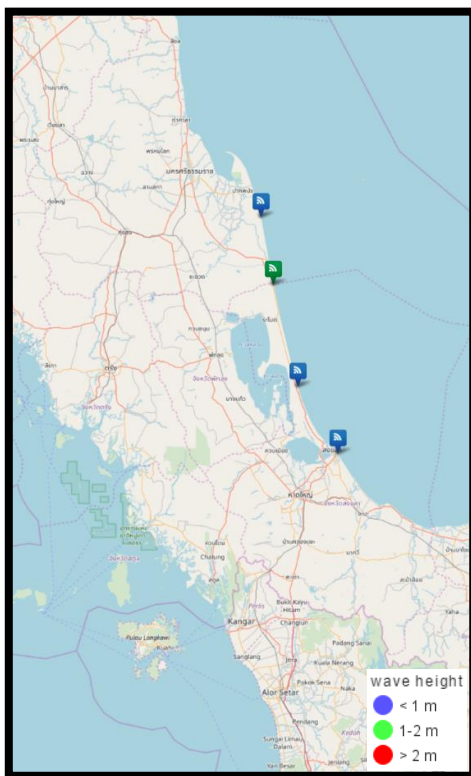
อ่าวไทยฝั่งตะวันออก (ระยอง)



อ่าวไทยตอนบน

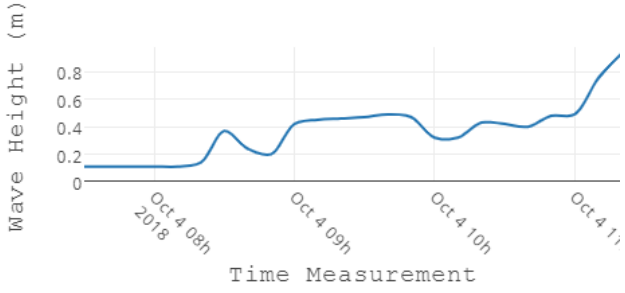

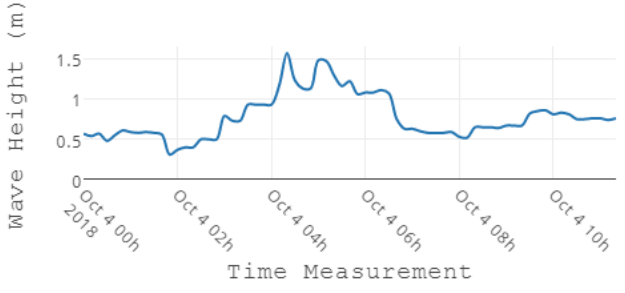

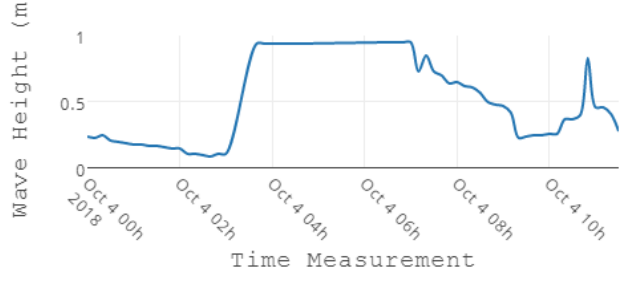

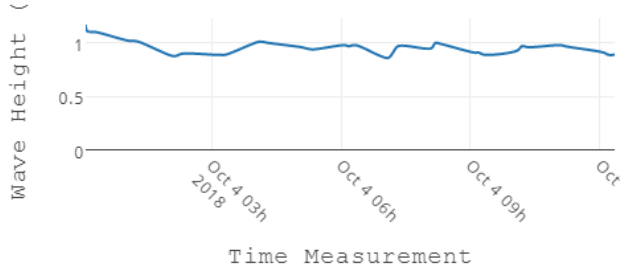



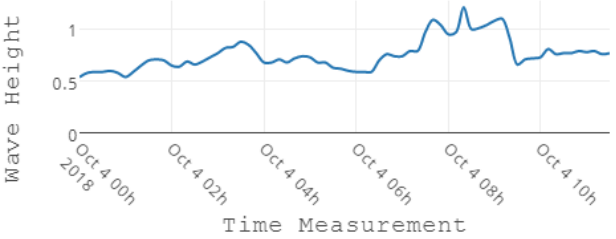

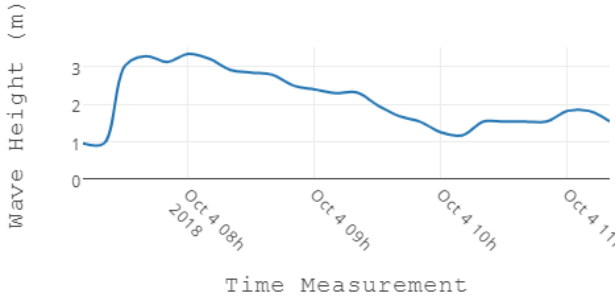

อ่าวไทยตอนกลาง

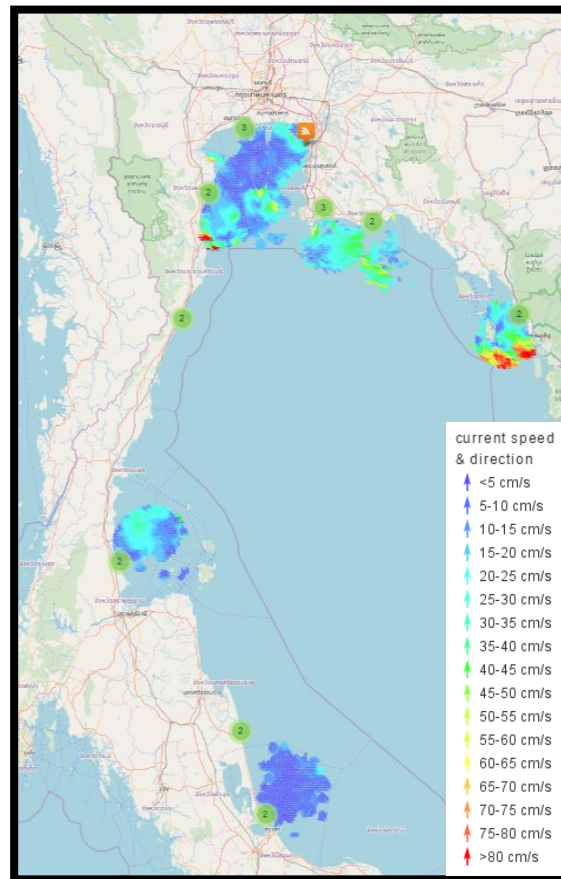


อ่าวไทยตอนล่าง

ตารางแสดงตัวอย่างความสูงคลื่น และสภาพท้องทะเลจาก CCTV ของสถานีตรวจวัดเรดาร์ชายฝั่ง ในทั้ง 6 พื้นที่

สถานี	ความสูงคลื่น	สภาพท้องทะเล จาก CCTV
ต.หาดเล็ก อำเภอกลองใหญ่ จ.ตราด	<p style="text-align: center;">KLON : Wave Height</p> 	 <p style="text-align: center;">KLON OUTDOOR</p>
หาดพุน อ.บ้านฉาง จ.ระยอง	<p style="text-align: center;">PYUN : Wave Height</p> 	 <p style="text-align: center;">PYUN OUTDOOR</p>
สวนสาธารณะเฉลิมพระเกียรติสมเด็จพระนางเจ้าสิริกิติ์ อ.เมืองสมุทรสงคราม จ.สมุทรสงคราม	<p style="text-align: center;">SASO : Wave Height</p> 	 <p style="text-align: center;">SAMUTSONGKRAM OUTDOOR</p>
สำนักงานประมงจังหวัด ประจวบคีรีขันธ์ อ.เมือง ประจวบคีรีขันธ์ จ.ประจวบคีรีขันธ์	<p style="text-align: center;">PRAC : Wave Height</p> 	 <p style="text-align: center;">PRACHINBURI OUTDOOR</p>

สถานี	ความสูงคลื่น	สภาพท้องทะเล จาก CCTV
ศูนย์วิจัยพันธุ์กุ้งสุ ราษฎร์ธานี สวทช. อ.ไชยา จ.สุราษฎร์ธานี	<p style="text-align: center;">LAMA : Wave Height</p> 	
ที่ทำการประมง ระบายน้ำ ปากกระ วะ อ.ระโนด จ.สงขลา	<p style="text-align: center;">RANO : Wave Height</p> 	



ลักษณะกระแสน้ำในบริเวณอ่าวไทย

ลักษณะกระแสน้ำผิวน้ำทะเลเฉลี่ย บริเวณอ่าวไทย ของวันที่ 4 ตุลาคม พ.ศ. 2561 เวลา 00:00 น. ถึงวันที่ 3 ตุลาคม พ.ศ. 2561 เวลา 00:00 น.

บริเวณอ่าวไทยฝั่งตะวันออก (อ่าวตราด) มีความเร็วเปลี่ยนแปลงระหว่าง 1.82 – 51.15 เซนติเมตรต่อวินาที คิดเป็นค่าเฉลี่ย 17.24 เซนติเมตรต่อวินาที โดยมีลักษณะทิศทางการเคลื่อนที่ของกระแสน้ำโดยรวมเคลื่อนที่จากทิศเหนือไปในทิศใต้ และทิศตะวันตก

บริเวณอ่าวไทยฝั่งตะวันออก (อ่าวระยอง) มีความเร็วเปลี่ยนแปลงระหว่าง 3.15 – 32.85 เซนติเมตรต่อวินาที คิดเป็นค่าเฉลี่ย 14.99 เซนติเมตรต่อวินาที โดยมีลักษณะทิศทางการเคลื่อนที่ของกระแสน้ำโดยรวมเคลื่อนที่จากทิศตะวันออกไปในทิศตะวันตก

บริเวณอ่าวไทยตอนบน มีความเร็วเปลี่ยนแปลงระหว่าง 0.82 – 62.90 เซนติเมตรต่อวินาที คิดเป็นค่าเฉลี่ย 25.47 เซนติเมตรต่อวินาที โดยมีลักษณะทิศทางการเคลื่อนที่ของกระแสน้ำโดยรวมเคลื่อนที่จากทิศตะวันออกเฉียงเหนือไปในทิศตะวันตกเฉียงใต้

บริเวณอ่าวไทยตอนล่าง มีความเร็วเปลี่ยนแปลงระหว่าง 0.36 – 46.21 เซนติเมตรต่อวินาที คิดเป็นค่าเฉลี่ย 6.35 เซนติเมตรต่อวินาที โดยมีลักษณะทิศทางการเคลื่อนที่ของกระแสน้ำโดยรวมเคลื่อนที่จากทิศตะวันตกไปทิศตะวันออก และทิศเหนือ



โดยสามารถเข้าถึงข้อมูล Current monitoring และสามารถติดตามข้อมูลเพิ่มเติมได้ที่เว็บไซต์ <http://coastalradar.gistda.or.th> หรือ Application Gcoast

การอ้างอิงข้อมูล

สำนักงานพัฒนาเทคโนโลยีอวกาศและภูมิสารสนเทศ (องค์การมหาชน). 2561. สภาวะคลื่นและกระแสน้ำในอ่าวไทย โดยข้อมูลเรดาร์ชายฝั่ง วันพฤหัสบดีที่ 4 ตุลาคม พ.ศ. 2561 เวลา 13.00 น.
จากเว็บไซต์ <http://coastalradar.gistda.or.th>