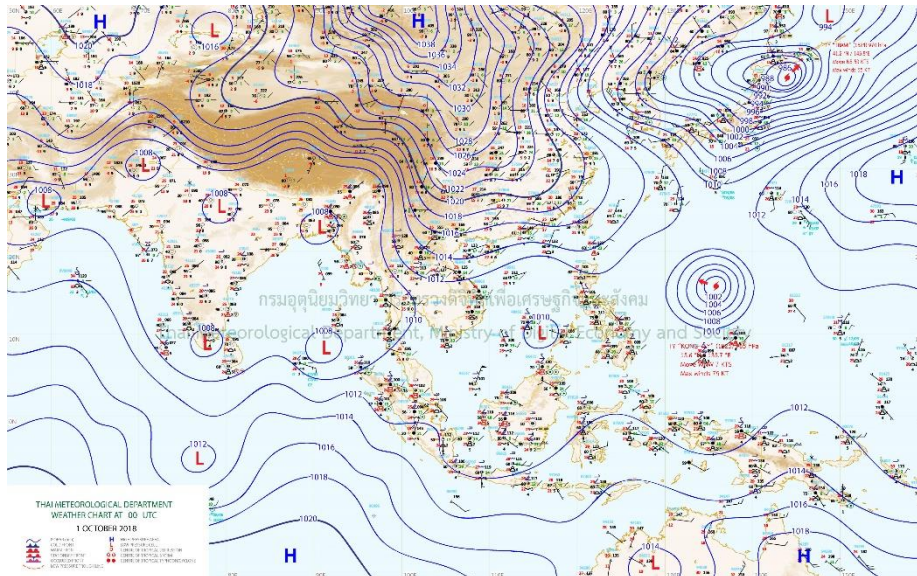


สภาวะคลื่นและกระแสน้ำในอ่าวไทย โดยใช้ข้อมูลเรดาร์ชายฝั่ง

วันพุธที่ 3 ตุลาคม พ.ศ. 2561 เวลา 13.00 น.

ข้อมูลสภาพอากาศจากกรมอุตุนิยมวิทยา



ที่มา: <http://www.tmd.go.th>

สภาพอากาศภาคตะวันออก

มีเมฆเป็นส่วนมาก กับมีฝนฟ้าคะนอง ร้อยละ 40 ของพื้นที่ ส่วนมากบริเวณจังหวัดชลบุรี ระยอง จันทบุรี และตราด อุณหภูมิต่ำสุด 24 - 25 องศาเซลเซียส อุณหภูมิสูงสุด 30 - 34 องศาเซลเซียส ลมตะวันออก ความเร็ว 10 - 30 กม./ชม. ทะเลมีคลื่นสูงประมาณ 1 เมตร

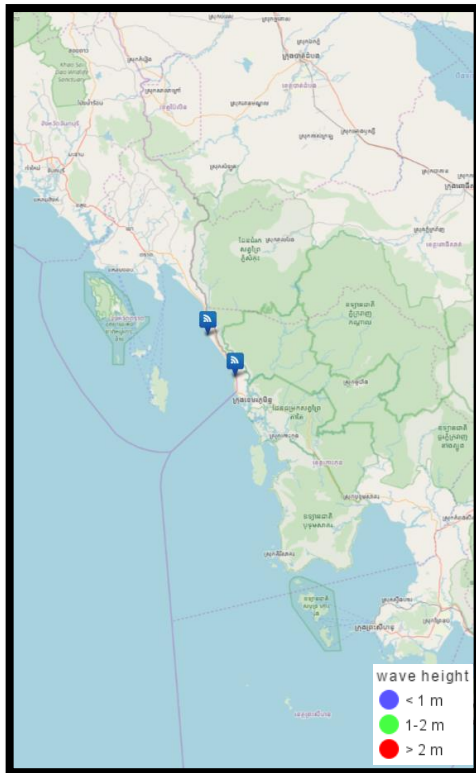
สภาพอากาศภาคใต้ (ฝั่งตะวันออก)

มีเมฆมาก กับมีฝนฟ้าคะนอง ร้อยละ 80 ของพื้นที่ และมีฝนตกหนักถึงหนักมากบางแห่ง บริเวณจังหวัดประจวบคีรีขันธ์ ชุมพร สุราษฎร์ธานี นครศรีธรรมราช พัทลุง และสงขลา อุณหภูมิต่ำสุด 23 - 25 องศาเซลเซียส อุณหภูมิสูงสุด 30 - 33 องศาเซลเซียส ลมตะวันออก ความเร็ว 10 - 30 กม./ชม. ทะเลมีคลื่นสูงประมาณ 1 เมตร

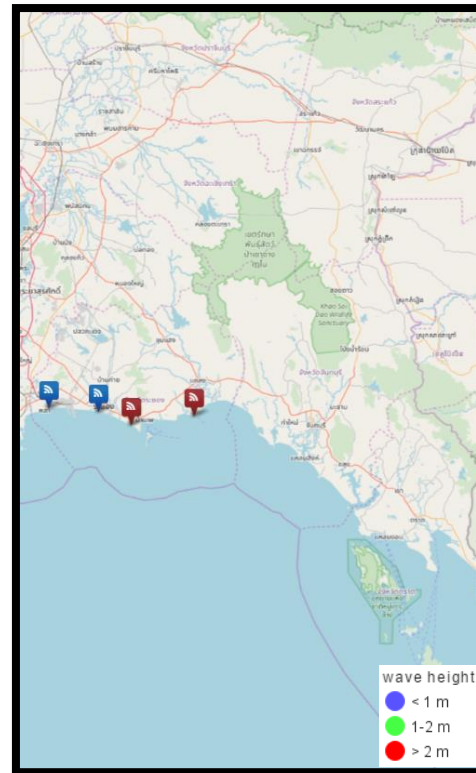
สภาพอากาศภาคใต้ (ฝั่งตะวันตก)

มีเมฆมาก กับมีฝนฟ้าคะนอง ร้อยละ 70 ของพื้นที่ และมีฝนตกหนักบางแห่ง บริเวณจังหวัดระนอง พังงา ภูเก็ต กระบี่ ตรัง และสตูล อุณหภูมิต่ำสุด 23 - 25 องศาเซลเซียส อุณหภูมิสูงสุด 29 - 31 องศาเซลเซียส ลมตะวันออก ความเร็ว 10 - 30 กม./ชม. ทะเลมีคลื่นสูงประมาณ 1 เมตร

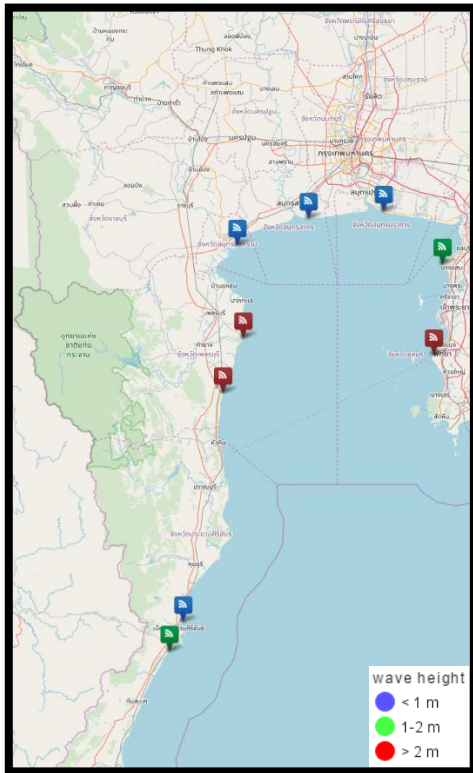
สภาวะคลื่นในทะเลอ่าวไทย วันที่ 3 ตุลาคม พ.ศ. 2561 เวลา 13.00 น. บริเวณอ่าวไทยตอนบน ตอนกลาง ตอนล่าง และตะวันออก ประกอบด้วย อ่าวระยองและอ่าวตราด พบว่าข้อมูลค่าความสูงคลื่นอยู่ในช่วงไม่เกิน 3 เมตร ตั้งตำแหน่งเครื่องหมายสีน้ำเงิน สีเขียว และสีแดง โดยแสดงดังภาพประกอบในตำแหน่งสถานีเรดาร์ชายฝั่งอ่าวไทยฝั่งตะวันออก อ่าวไทยตอนบน อ่าวไทยตอนกลาง และอ่าวไทยตอนล่าง ดังภาพ



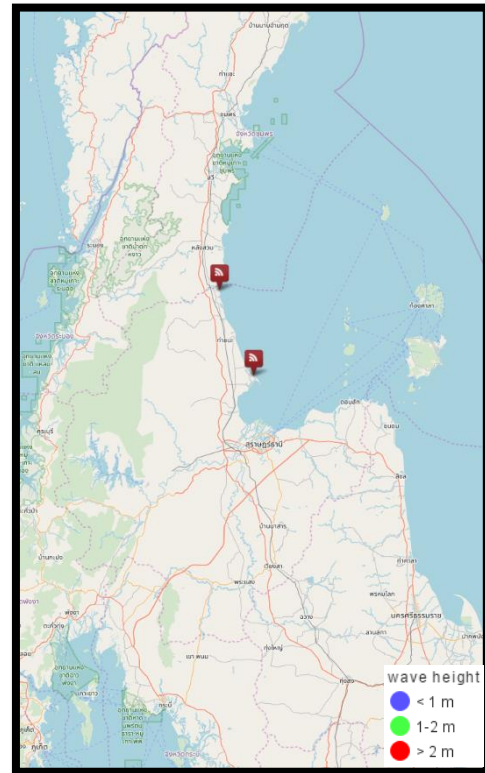
อ่าวไทยฝั่งตะวันออก (ตราด)



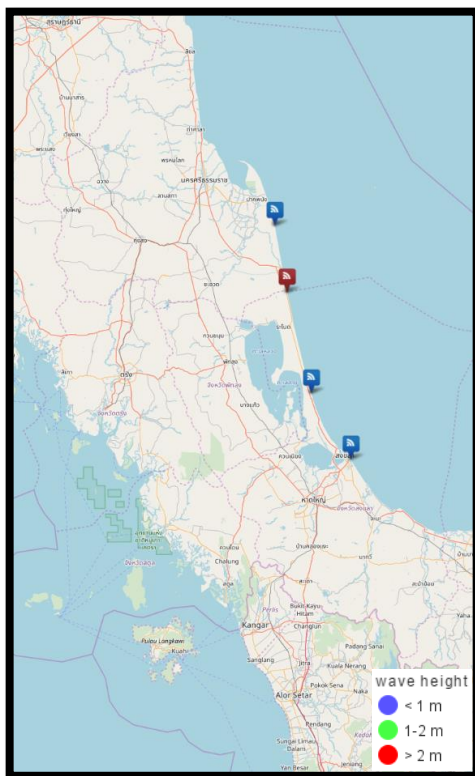
อ่าวไทยฝั่งตะวันออก (ระยอง)



อ่าวไทยตอนบน

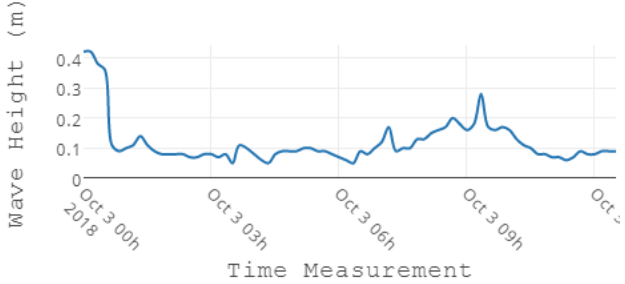

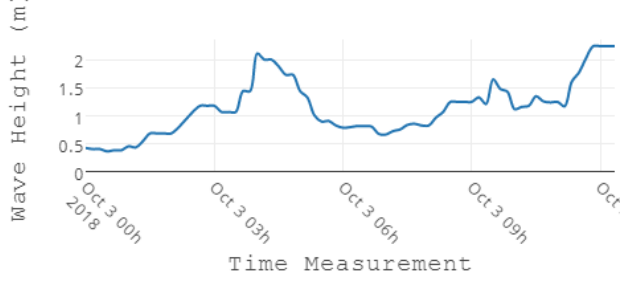

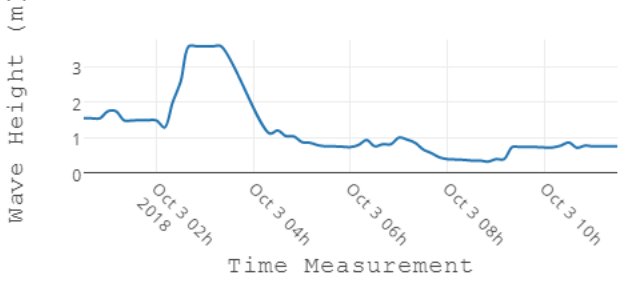

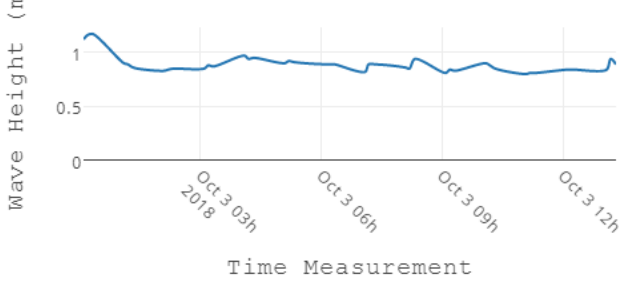



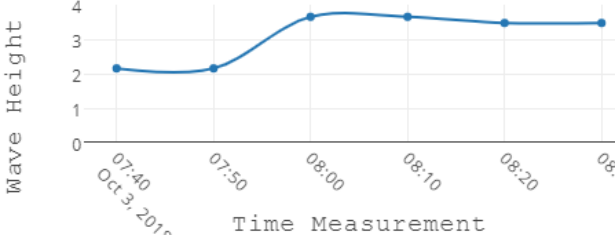

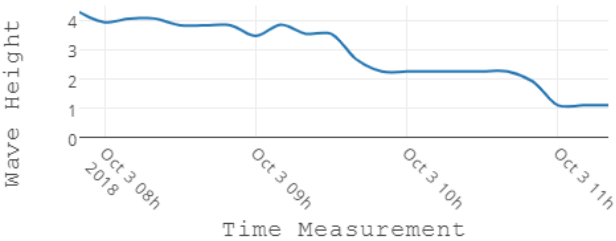

อ่าวไทยตอนกลาง

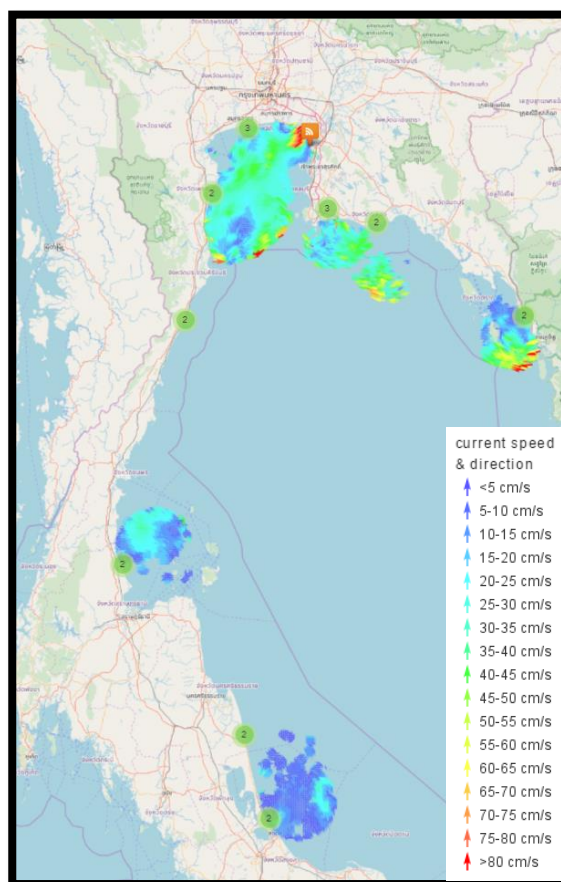


อ่าวไทยตอนล่าง

ตารางแสดงตัวอย่างความสูงคลื่น และสภาพท้องทะเลจาก CCTV ของสถานีตรวจวัดเรดาร์ชายฝั่ง ในทั้ง 6 พื้นที่

สถานี	ความสูงคลื่น	สภาพท้องทะเล จาก CCTV
หาดบ้านขึ้น ต.ไม้รูด อ.คลองใหญ่ จ.ตราด	<p style="text-align: center;">BANC : Wave Height</p> 	
หาดพุน อ.บ้านฉาง จ.ระยอง	<p style="text-align: center;">PYUN : Wave Height</p> 	
สวนสาธารณะเฉลิม พระเกียรติสมเด็จพระนางเจ้าสิริกิติ์ อ.เมืองสมุทรสงคราม จ.สมุทรสงคราม	<p style="text-align: center;">SASO : Wave Height</p> 	
สำนักงานประมง จังหวัด ประจวบคีรีขันธ์ อ.เมือง ประจวบคีรีขันธ์ จ.ประจวบคีรีขันธ์	<p style="text-align: center;">PRAC : Wave Height</p> 	

สถานี	ความสูงคลื่น	สภาพท้องทะเล จาก CCTV																
ศูนย์วิจัยพันธุ์กุ้งสุ ราษฎร์ธานี สวทช. อ.ไชยา จ.สุราษฎร์ธานี	<p style="text-align: center;">LAMA : Wave Height</p>  <table border="1"> <caption>LAMA : Wave Height Data</caption> <thead> <tr> <th>Time Measurement</th> <th>Wave Height (m)</th> </tr> </thead> <tbody> <tr><td>07:40</td><td>2.2</td></tr> <tr><td>07:50</td><td>2.3</td></tr> <tr><td>08:00</td><td>3.8</td></tr> <tr><td>08:10</td><td>3.7</td></tr> <tr><td>08:20</td><td>3.5</td></tr> <tr><td>08:30</td><td>3.5</td></tr> </tbody> </table>	Time Measurement	Wave Height (m)	07:40	2.2	07:50	2.3	08:00	3.8	08:10	3.7	08:20	3.5	08:30	3.5			
Time Measurement	Wave Height (m)																	
07:40	2.2																	
07:50	2.3																	
08:00	3.8																	
08:10	3.7																	
08:20	3.5																	
08:30	3.5																	
ที่ทำการประมง ระบายน้ำ ปากกระ วะ อ.ระโนด จ.สงขลา	<p style="text-align: center;">RANO : Wave Height</p>  <table border="1"> <caption>RANO : Wave Height Data</caption> <thead> <tr> <th>Time Measurement</th> <th>Wave Height (m)</th> </tr> </thead> <tbody> <tr><td>08:00h</td><td>4.0</td></tr> <tr><td>08:30h</td><td>3.8</td></tr> <tr><td>09:00h</td><td>3.5</td></tr> <tr><td>09:30h</td><td>3.8</td></tr> <tr><td>10:00h</td><td>2.5</td></tr> <tr><td>10:30h</td><td>2.3</td></tr> <tr><td>11:00h</td><td>1.2</td></tr> </tbody> </table>	Time Measurement	Wave Height (m)	08:00h	4.0	08:30h	3.8	09:00h	3.5	09:30h	3.8	10:00h	2.5	10:30h	2.3	11:00h	1.2	
Time Measurement	Wave Height (m)																	
08:00h	4.0																	
08:30h	3.8																	
09:00h	3.5																	
09:30h	3.8																	
10:00h	2.5																	
10:30h	2.3																	
11:00h	1.2																	



ลักษณะกระแสน้ำในบริเวณอ่าวไทย

ลักษณะกระแสน้ำผิวน้ำทะเลเฉลี่ย บริเวณอ่าวไทย ของวันที่ 2 ตุลาคม พ.ศ. 2561 เวลา 00:00 น. ถึงวันที่ 3 ตุลาคม พ.ศ. 2561 เวลา 00:00 น.

บริเวณอ่าวไทยฝั่งตะวันออก (อ่าวตราด) มีความเร็วเปลี่ยนแปลงระหว่าง 0.40 – 59.79 เซนติเมตรต่อวินาที คิดเป็นค่าเฉลี่ย 12.53 เซนติเมตรต่อวินาที โดยมีลักษณะทิศทางการเคลื่อนที่ของกระแสน้ำโดยรวมเคลื่อนที่จากทิศเหนือไปในทิศใต้

บริเวณอ่าวไทยฝั่งตะวันออก (อ่าวระยอง) มีความเร็วเปลี่ยนแปลงระหว่าง 1.01 – 22.81 เซนติเมตรต่อวินาที คิดเป็นค่าเฉลี่ย 12.37 เซนติเมตรต่อวินาที โดยมีลักษณะทิศทางการเคลื่อนที่ของกระแสน้ำโดยรวมเคลื่อนที่จากทิศตะวันออกไปในทิศตะวันตกเฉียงใต้

บริเวณอ่าวไทยตอนบน มีความเร็วเปลี่ยนแปลงระหว่าง 0.61 – 49.32 เซนติเมตรต่อวินาที คิดเป็นค่าเฉลี่ย 20.27 เซนติเมตรต่อวินาที โดยมีลักษณะทิศทางการเคลื่อนที่ของกระแสน้ำโดยรวมเคลื่อนที่จากทิศตะวันออกเฉียงเหนือไปในทิศตะวันตกเฉียงใต้ และทิศใต้

บริเวณอ่าวไทยตอนกลาง มีความเร็วเปลี่ยนแปลงระหว่าง 0.14 – 48.72 เซนติเมตรต่อวินาที คิดเป็นค่าเฉลี่ย 13.99 เซนติเมตรต่อวินาที โดยมีลักษณะทิศทางการเคลื่อนที่ของกระแสน้ำโดยรวมเคลื่อนที่จากทิศตะวันตกไปในทิศตะวันออก

บริเวณอ่าวไทยตอนล่าง มีความเร็วเปลี่ยนแปลงระหว่าง 0.46 – 25.85 เซนติเมตรต่อวินาที คิดเป็นค่าเฉลี่ย 10.45 เซนติเมตรต่อวินาที โดยมีลักษณะทิศทางการเคลื่อนที่ของกระแสน้ำโดยรวมเคลื่อนที่จากทิศตะวันตกไปในทิศตะวันออก

โดยสามารถเข้าถึงข้อมูล Current monitoring และสามารถติดตามข้อมูลเพิ่มเติมได้ที่เว็บไซต์ <http://coastalradar.gistda.or.th> หรือ Application Gcoast

การอ้างอิงข้อมูล

สำนักงานพัฒนาเทคโนโลยีอวกาศและภูมิสารสนเทศ (องค์การมหาชน). 2561. สภาวะคลื่นและกระแสน้ำในอ่าวไทย โดยข้อมูลเรดาร์ชายฝั่ง วันพุธที่ 3 ตุลาคม พ.ศ. 2561 เวลา 13.00 น.

จากเว็บไซต์ <http://coastalradar.gistda.or.th>