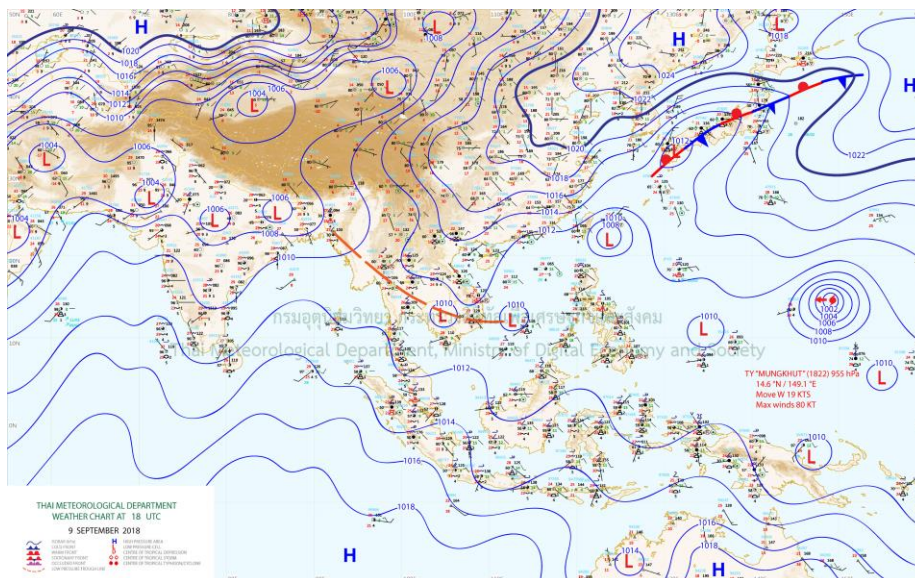


สภาวะคลื่นและกระแสน้ำในอ่าวไทย โดยใช้ข้อมูลเรดาร์ชายฝั่ง

วันจันทร์ที่ 10 กันยายน พ.ศ. 2561 เวลา 13.00 น.

ข้อมูลสภาพอากาศจากกรมอุตุนิยมวิทยา



ที่มา: <http://www.tmd.go.th>

สภาพอากาศภาคตะวันออก

มีเมฆมาก กับมีฝนฟ้าคะนอง ร้อยละ 40 ของพื้นที่ และมีฝนตกหนักบางแห่ง บริเวณจังหวัดปราจีนบุรี จันทบุรี และตราด อุณหภูมิต่ำสุด 24 - 25 องศาเซลเซียส อุณหภูมิสูงสุด 31 - 33 องศาเซลเซียส ลมตะวันตกเฉียงใต้ ความเร็ว 15 - 35 กม./ชม. ทะเลมีคลื่นสูง 1 - 2 เมตร บริเวณที่มีฝนฟ้าคะนองคลื่นสูงประมาณ 2 เมตร

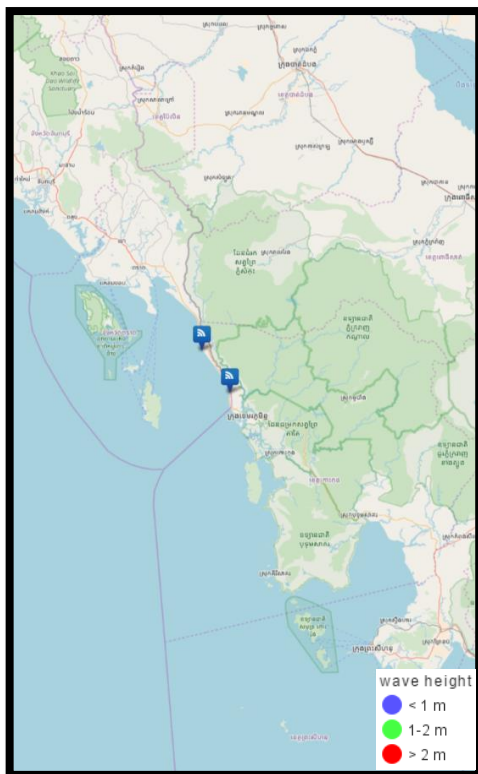
สภาพอากาศภาคใต้ (ฝั่งตะวันออก)

มีเมฆเป็นส่วนมาก กับมีฝนฟ้าคะนอง ร้อยละ 40 ของพื้นที่ บริเวณจังหวัดเพชรบุรี ประจวบคีรีขันธ์ ชุมพร และสุราษฎร์ธานี อุณหภูมิต่ำสุด 23 - 25 องศาเซลเซียส อุณหภูมิสูงสุด 33 - 35 องศาเซลเซียส ลมตะวันตกเฉียงใต้ ความเร็ว 15 - 30 กม./ชม. ทะเลมีคลื่นสูงประมาณ 1 เมตร ห่างฝั่งมีคลื่นสูง 1 - 2 เมตร

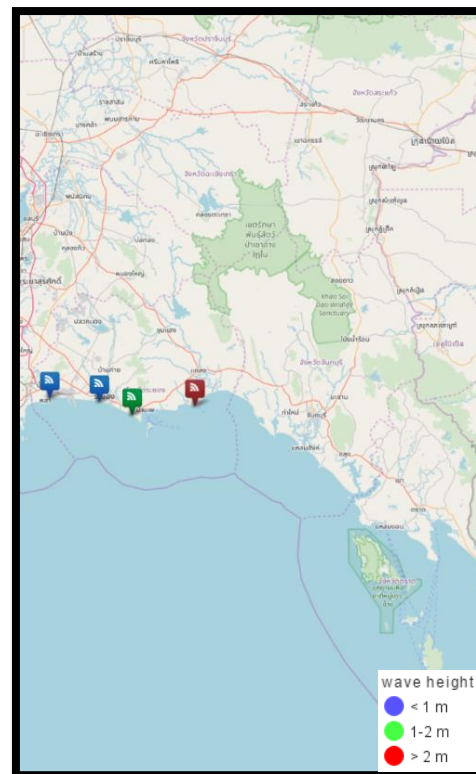
สภาพอากาศภาคใต้ (ฝั่งตะวันตก)

มีเมฆเป็นส่วนมาก กับมีฝนฟ้าคะนอง ร้อยละ 40 ของพื้นที่ ส่วนมากบริเวณจังหวัดระนอง พังงา ตรัง และสตูล อุณหภูมิต่ำสุด 23-25 องศาเซลเซียส อุณหภูมิสูงสุด 31-35 องศาเซลเซียส ลมตะวันตกเฉียงใต้ ความเร็ว 15-35 กม./ชม. ทะเลมีคลื่นสูง 1-2 เมตร บริเวณที่มีฝนฟ้าคะนองคลื่นสูงประมาณ 2 เมตร

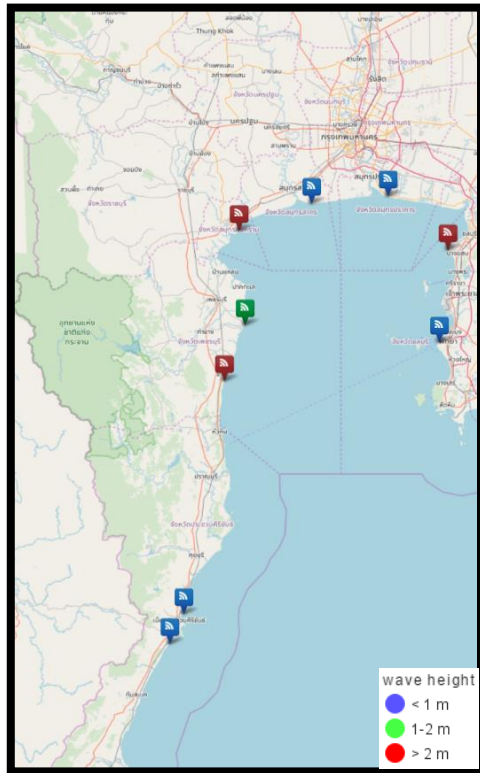
สภาวะคลื่นในทะเลอ่าวไทย วันที่ 10 กันยายน พ.ศ. 2561 เวลา 13.00 น. บริเวณอ่าวไทยตอนบน ตอนกลาง ตอนล่าง และตะวันออก ประกอบด้วย อ่าวระยองและอ่าวตราด พบว่าข้อมูลค่าความสูงคลื่นอยู่ในช่วงไม่เกิน 3 เมตร ตั้งตำแหน่งเครื่องหมายสีน้ำเงิน สีเขียว และสีแดง โดยแสดงดังภาพประกอบในตำแหน่งสถานีเรดาร์ชายฝั่งอ่าวไทยฝั่งตะวันออก อ่าวไทยตอนบน อ่าวไทยตอนกลาง และอ่าวไทยตอนล่าง ดังภาพ



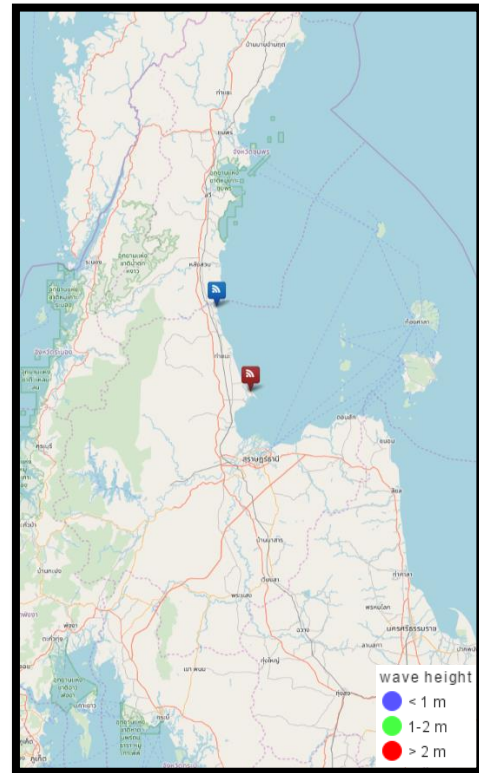
อ่าวไทยฝั่งตะวันออก (ตราด)



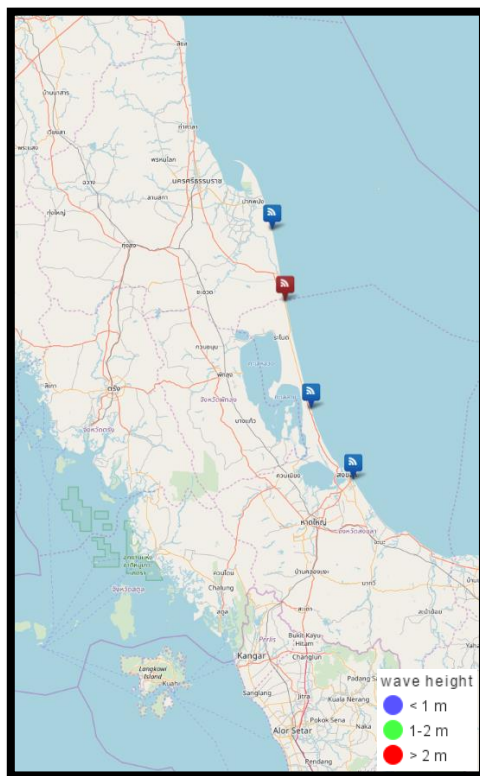
อ่าวไทยฝั่งตะวันออก (ระยอง)



อ่าวไทยตอนบน

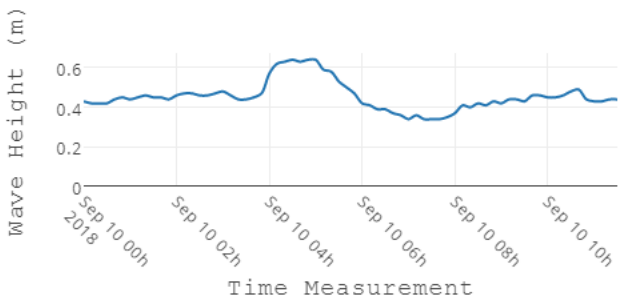

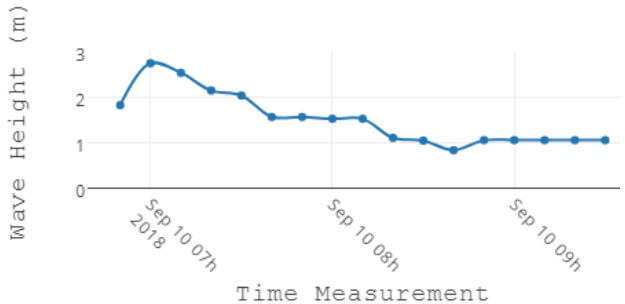

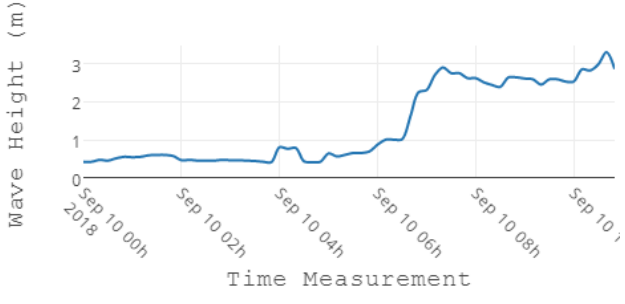

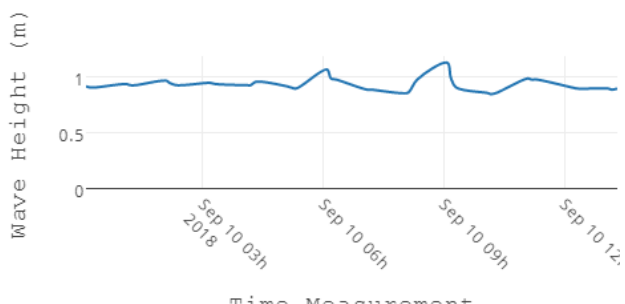



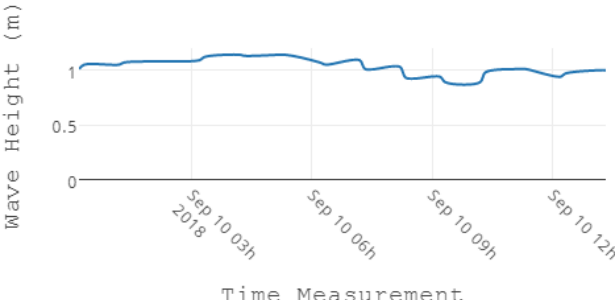

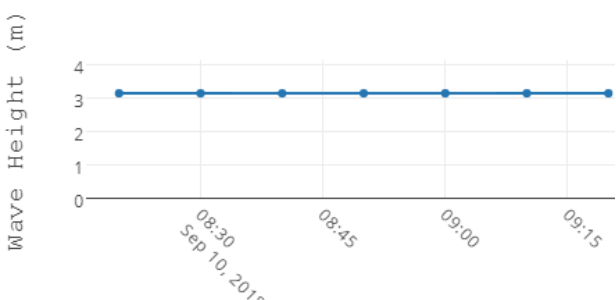

อ่าวไทยตอนกลาง

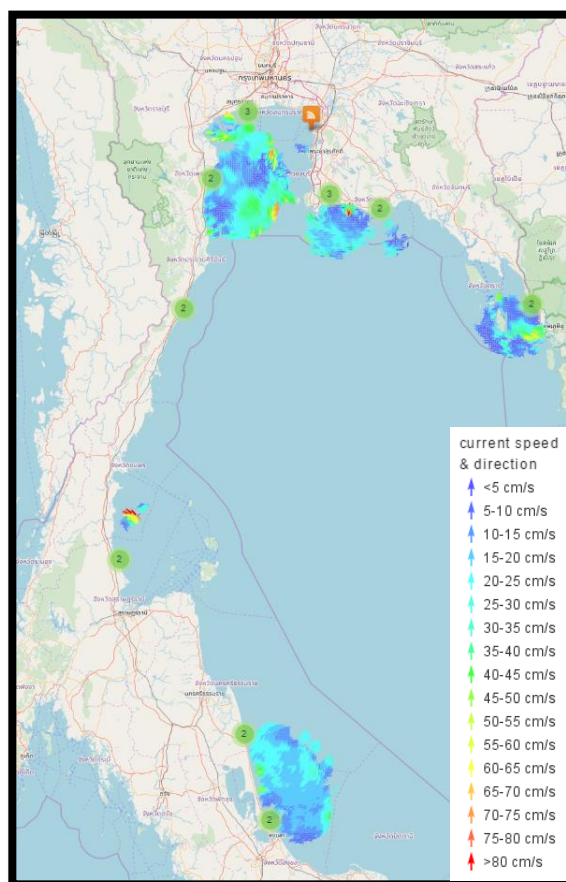


อ่าวไทยตอนล่าง

ตารางแสดงตัวอย่างความสูงคลื่น และสภาพท้องทะเลจาก CCTV ของสถานีตรวจวัดเรดาร์ชายฝั่ง ในทั้ง 6 พื้นที่

สถานี	ความสูงคลื่น	สภาพท้องทะเล จาก CCTV
ต.หาดเล็ก อําเภอกลองใหญ่ จ.ตราด	<p style="text-align: center;">KLON : Wave Height</p> 	 <p style="text-align: center;">KLON OUTDOOR</p>
บ้านเพ อ.เมืองระยอง จ.ระยอง	<p style="text-align: center;">PHAE : Wave Height</p> 	 <p style="text-align: center;">BAN PHAE OUTDOOR</p>
สวนสาธารณะเฉลิมพระเกียรติสมเด็จพระนางเจ้าสิริกิติ์ อ.เมืองสมุทรสงคราม จ.สมุทรสงคราม	<p style="text-align: center;">SASO : Wave Height</p> 	 <p style="text-align: center;">SAMUTSONGKRAM OUTDOOR</p>
สำนักงานประมงจังหวัดประจวบคีรีขันธ์ อ.เมืองประจวบคีรีขันธ์ จ.ประจวบคีรีขันธ์	<p style="text-align: center;">PRAC : Wave Height</p> 	 <p style="text-align: center;">PRAC OUTDOOR</p>

สถานี	ความสูงคลื่น	สภาพท้องทะเล จาก CCTV
อุทยาน วิทยาศาสตร์พระ จอมเกล้า ณ หว้า กอ อ.เมือง ประจวบคีรีขันธ์ จ.ประจวบคีรีขันธ์	<p style="text-align: center;">WAGO : Wave Height</p>  <p style="text-align: center;">Time Measurement</p>	
ที่ทำการประตูล ระบายน้ำ ปากกระ วะ อ.ระโนด จ.สงขลา	<p style="text-align: center;">RANO : Wave Height</p>  <p style="text-align: center;">Time Measurement</p>	



ลักษณะกระแสน้ำในบริเวณอ่าวไทย

ลักษณะกระแสน้ำผิวน้ำทะเลเฉลี่ย บริเวณอ่าวไทย ของวันที่ 9 กันยายน พ.ศ. 2561 เวลา 00:00 น. ถึงวันที่ 10 กันยายน พ.ศ. 2561 เวลา 00:00 น.

บริเวณอ่าวไทยฝั่งตะวันออก (อ่าวตราด) มีความเร็วเปลี่ยนแปลงระหว่าง 0.89-27.26 เซนติเมตรต่อวินาที คิดเป็นค่าเฉลี่ย 12.98 เซนติเมตรต่อวินาที โดยมีลักษณะทิศทางการเคลื่อนที่ของกระแสน้ำโดยรวมเคลื่อนที่จากทิศตะวันออกไปในทิศตะวันตก และทิศเหนือ

บริเวณอ่าวไทยฝั่งตะวันออก (อ่าวระยอง) มีความเร็วเปลี่ยนแปลงระหว่าง 0.97-24.74 เซนติเมตรต่อวินาที คิดเป็นค่าเฉลี่ย 9.94 เซนติเมตรต่อวินาที โดยมีลักษณะทิศทางการเคลื่อนที่ของกระแสน้ำโดยรวมเคลื่อนที่จากทิศตะวันออกไปในทิศตะวันตก

บริเวณอ่าวไทยตอนบน มีความเร็วเปลี่ยนแปลงระหว่าง 0.36-40.47 เซนติเมตรต่อวินาที คิดเป็นค่าเฉลี่ย 13.98 เซนติเมตรต่อวินาที โดยมีลักษณะทิศทางการเคลื่อนที่ของกระแสน้ำโดยรวมเคลื่อนที่จากทิศตะวันออกไปในทิศตะวันตก และทิศตะวันตกเฉียงใต้

บริเวณอ่าวไทยตอนกลาง มีความเร็วเปลี่ยนแปลงระหว่าง 2.19-30.75 เซนติเมตรต่อวินาที คิดเป็นค่าเฉลี่ย 10.10 เซนติเมตรต่อวินาที โดยมีลักษณะทิศทางการเคลื่อนที่ของกระแสน้ำโดยรวมเคลื่อนที่จากทิศตะวันตกไปในทิศตะวันออก

บริเวณอ่าวไทยตอนล่าง มีความเร็วเปลี่ยนแปลงระหว่าง 0.56-40.05 เซนติเมตรต่อวินาที คิดเป็นค่าเฉลี่ย 11.53 เซนติเมตรต่อวินาที โดยมีลักษณะทิศทางการเคลื่อนที่ของกระแสน้ำโดยรวมเคลื่อนที่จากทิศตะวันตกเฉียงใต้ไปทิศตะวันออกเฉียงเหนือ และทิศเหนือ

โดยสามารถเข้าถึงข้อมูล Current monitoring และสามารถติดตามข้อมูลเพิ่มเติมได้ที่เว็บไซต์ <http://coastalradar.gistda.or.th> หรือ Application Gcoast

การอ้างอิงข้อมูล

สำนักงานพัฒนาเทคโนโลยีอวกาศและภูมิสารสนเทศ (องค์การมหาชน). 2561. สภาวะคลื่นและกระแสน้ำในอ่าวไทย โดยข้อมูลเรดาร์ชายฝั่ง วันจันทร์ที่ 10 กันยายน พ.ศ. 2561 เวลา 13.00 น.
จากเว็บไซต์ <http://coastalradar.gistda.or.th>