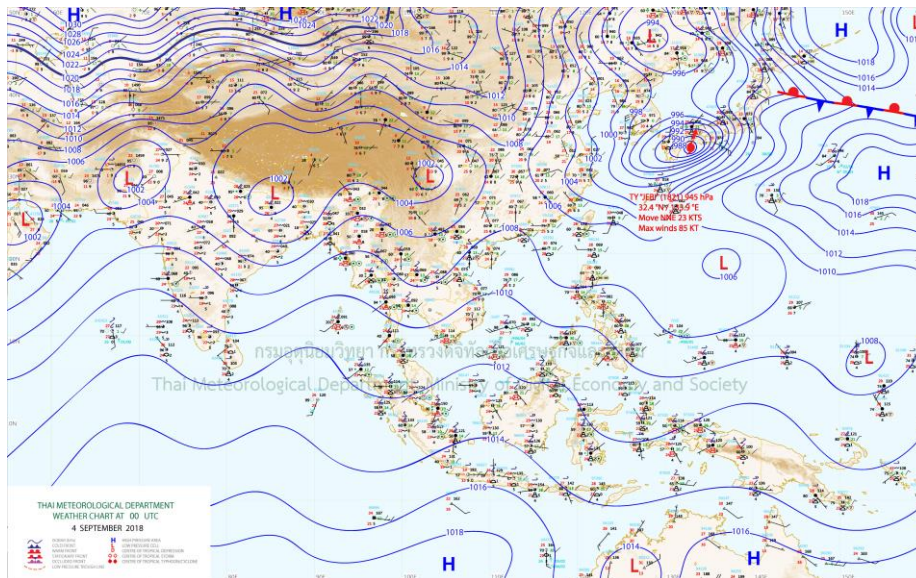


## สภาวะคลื่นและกระแสน้ำในอ่าวไทย โดยใช้ข้อมูลเรดาร์ชายฝั่ง

วันอังคารที่ 4 กันยายน พ.ศ. 2561 เวลา 13.00 น.

### ข้อมูลสภาพอากาศจากกรมอุตุนิยมวิทยา



ที่มา: <http://www.tmd.go.th>

### สภาพอากาศภาคตะวันออก

มีเมฆเป็นส่วนมาก กับมีฝนฟ้าคะนอง ร้อยละ 80 ของพื้นที่ และมีฝนตกหนักบางแห่ง บริเวณจังหวัดปราจีนบุรี สระแก้ว ระยอง จันทบุรี และตราด อุณหภูมิต่ำสุด 23-24 องศาเซลเซียส อุณหภูมิสูงสุด 28-35 องศาเซลเซียส ลมตะวันตกเฉียงใต้ ความเร็ว 15-35 กม./ชม. ทะเลมีคลื่นสูง 1-2 เมตร บริเวณที่มีฝนฟ้าคะนองคลื่นสูงประมาณ 2 เมตร

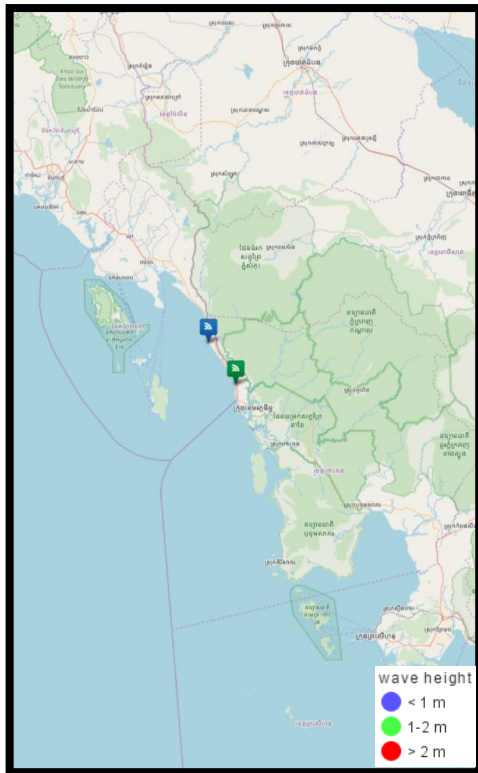
### สภาพอากาศภาคใต้ (ฝั่งตะวันออก)

มีเมฆเป็นส่วนมาก กับมีฝนฟ้าคะนอง ร้อยละ 60 ของพื้นที่ ส่วนมากบริเวณจังหวัดสุราษฎร์ธานี นครศรีธรรมราช พัทลุง สงขลา ปัตตานี ยะลา และนราธิวาส อุณหภูมิต่ำสุด 23-26 องศาเซลเซียส อุณหภูมิสูงสุด 33-36 องศาเซลเซียส ลมตะวันตกเฉียงใต้ ความเร็ว 15-35 กม./ชม. ทะเลมีคลื่นสูง 1-2 เมตร ห่างฝั่งมีคลื่นสูงประมาณ 2 เมตร

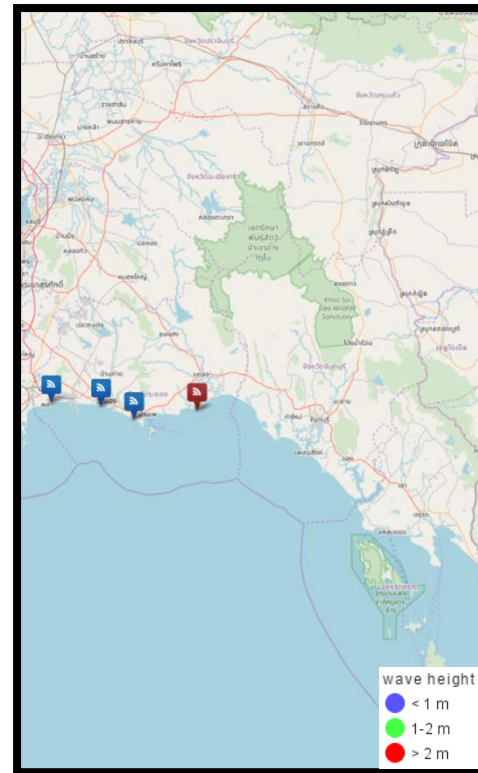
### สภาพอากาศภาคใต้ (ฝั่งตะวันตก)

มีเมฆเป็นส่วนมาก กับมีฝนฟ้าคะนอง ร้อยละ 70 ของพื้นที่ และมีฝนตกหนักบางแห่ง บริเวณจังหวัดระนอง พังงา ภูเก็ต กระบี่ ตรัง และสตูล อุณหภูมิต่ำสุด 22-25 องศาเซลเซียส อุณหภูมิสูงสุด 30-32 องศาเซลเซียส ลมตะวันตกเฉียงใต้ ความเร็ว 20-35 กม./ชม. ทะเลมีคลื่นสูงประมาณ 2 เมตร บริเวณที่มีฝนฟ้าคะนองคลื่นสูงมากกว่า 2 เมตร

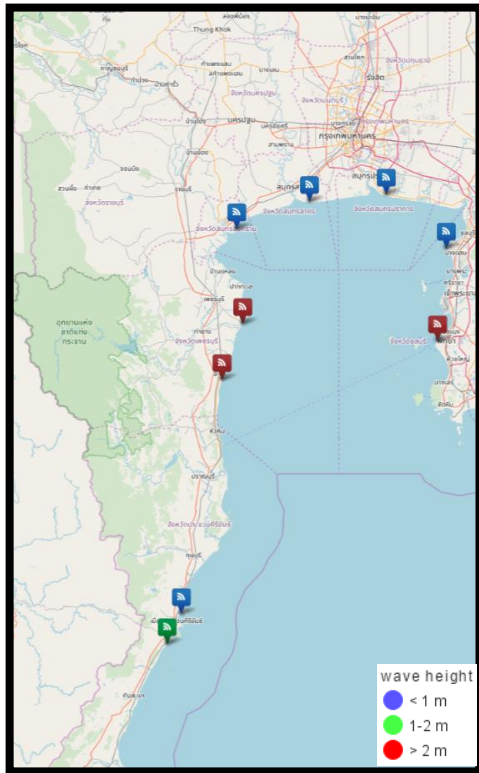
สภาวะคลื่นในทะเลอ่าวไทย วันที่ 4 กันยายน พ.ศ. 2561 เวลา 13.00 น. บริเวณอ่าวไทยตอนบน ตอนกลาง ตอนล่าง และตะวันออก ประกอบด้วย อ่าวระยองและอ่าวตราด พบว่าข้อมูลค่าความสูงคลื่นอยู่ในช่วงไม่เกิน 3 เมตร ตั้งตำแหน่งเครื่องหมายสีน้ำเงิน สีเขียว และสีแดง โดยแสดงดังภาพประกอบในตำแหน่งสถานีเรดาร์ชายฝั่งอ่าวไทยฝั่งตะวันออก อ่าวไทยตอนบน อ่าวไทยตอนกลาง และอ่าวไทยตอนล่าง ดังภาพ



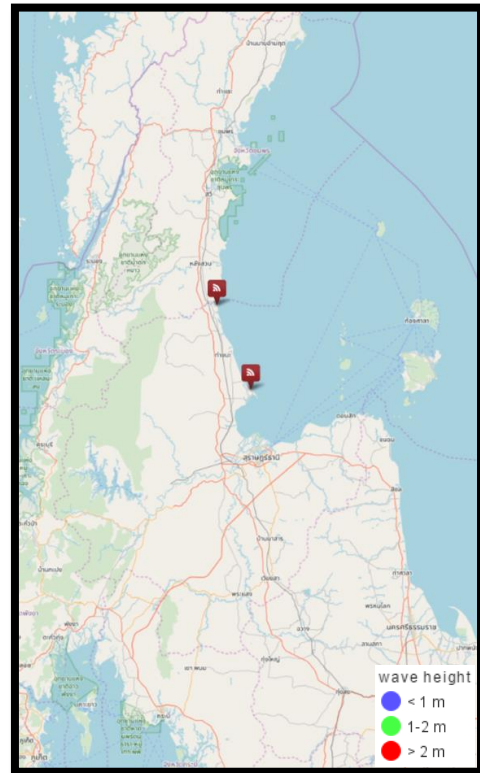
อ่าวไทยฝั่งตะวันออก (ตราด)



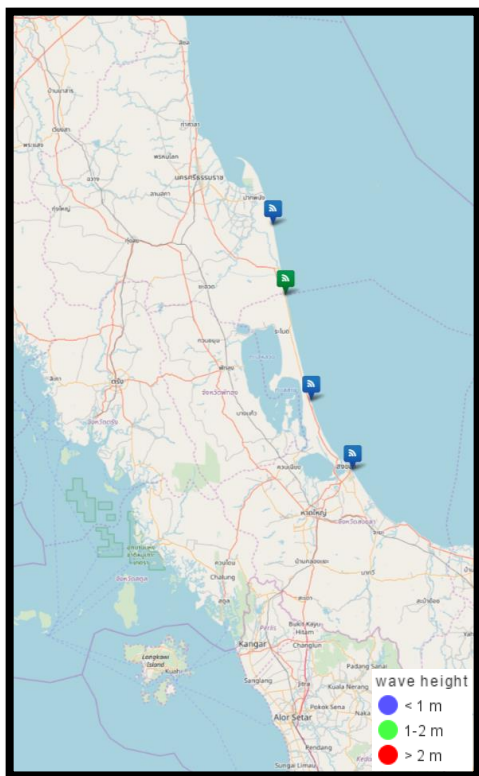
อ่าวไทยฝั่งตะวันออก (ระยอง)



อ่าวไทยตอนบน



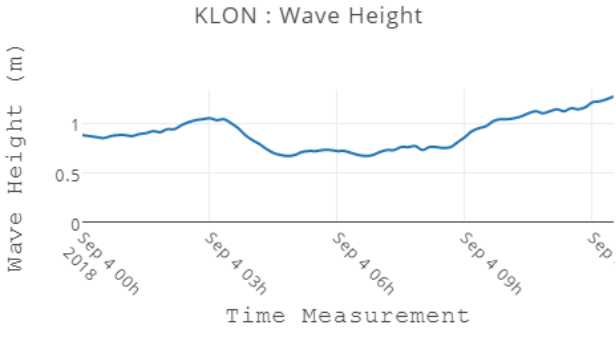

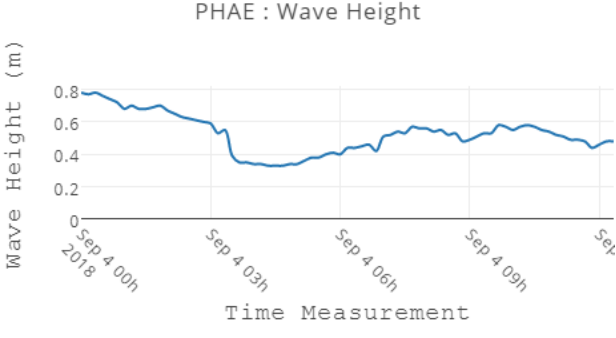

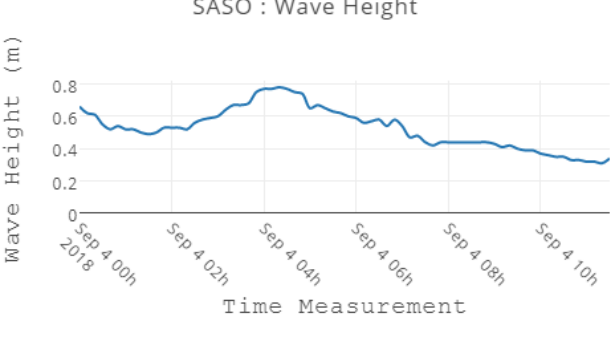

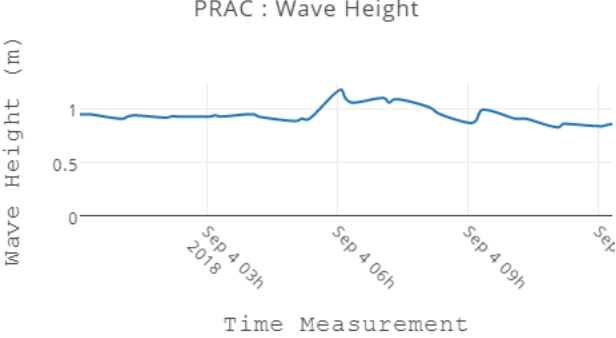

อ่าวไทยตอนกลาง

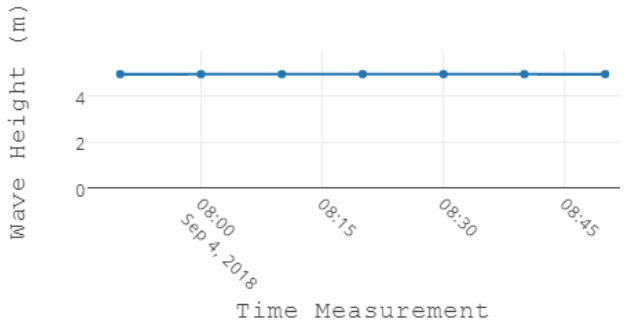

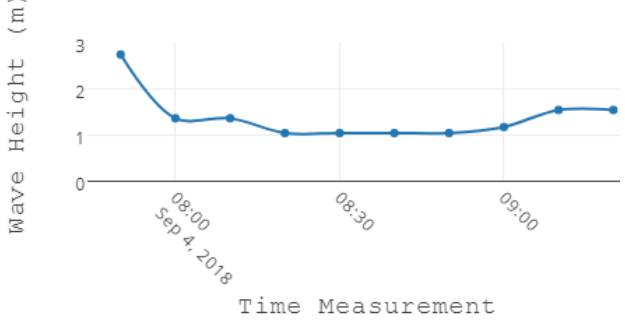



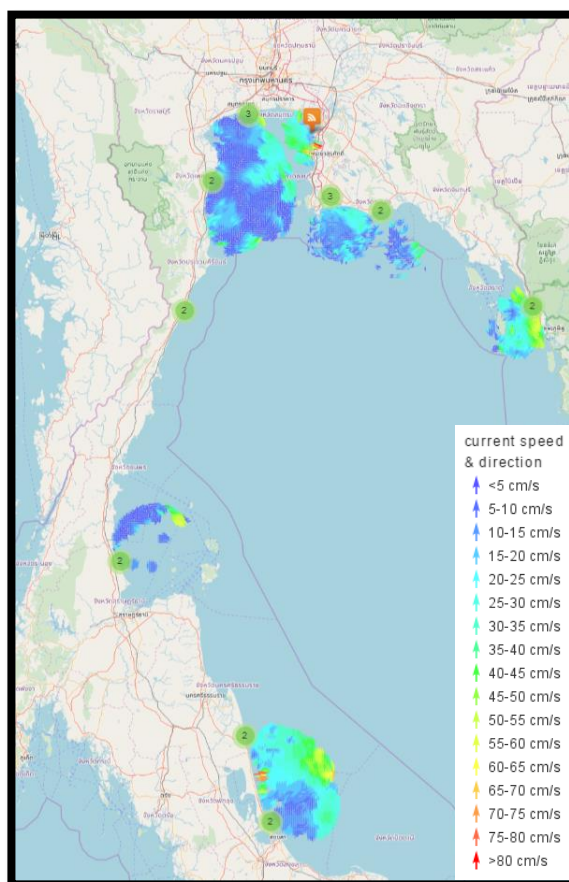
อ่าวไทยตอนล่าง



ตารางแสดงตัวอย่างความสูงคลื่น และสภาพท้องทะเลจาก CCTV ของสถานีตรวจวัดเรดาร์ชายฝั่ง ในทั้ง 6 พื้นที่

สถานี	ความสูงคลื่น	สภาพท้องทะเล จาก CCTV
ต.หาดเล็ก อำเภอกลองใหญ่ จ.ตราด	<p style="text-align: center;">KLON : Wave Height</p> 	 <p style="text-align: right;">KLON OUTDOOR</p>
บ้านเพ อ.เมืองระยอง จ.ระยอง	<p style="text-align: center;">PHAE : Wave Height</p> 	 <p style="text-align: right;">GISTDA#2</p>
สวนสาธารณะเฉลิมพระเกียรติสมเด็จพระนางเจ้าสิริกิติ์ อ.เมืองสมุทรสงคราม จ.สมุทรสงคราม	<p style="text-align: center;">SASO : Wave Height</p> 	 <p style="text-align: right;">GISTDA-MOST</p>
สำนักงานประมงจังหวัดประจวบคีรีขันธ์ อ.เมืองประจวบคีรีขันธ์ จ.ประจวบคีรีขันธ์	<p style="text-align: center;">PRAC : Wave Height</p> 	 <p style="text-align: right;">GISTDA-MOST</p>

สถานี	ความสูงคลื่น	สภาพท้องทะเล จาก CCTV												
มหาวิทยาลัยแม่โจ้ วิทยาเขตชุมพร อ.ละแม จ.ชุมพร	<p style="text-align: center;">LAMA : Wave Height</p>  <table border="1"> <caption>LAMA : Wave Height Data</caption> <thead> <tr> <th>Time Measurement</th> <th>Wave Height (m)</th> </tr> </thead> <tbody> <tr><td>08:00</td><td>4.5</td></tr> <tr><td>08:15</td><td>4.5</td></tr> <tr><td>08:30</td><td>4.5</td></tr> <tr><td>08:45</td><td>4.5</td></tr> </tbody> </table>	Time Measurement	Wave Height (m)	08:00	4.5	08:15	4.5	08:30	4.5	08:45	4.5	<p>04-09-2018 Tue 14:14:55                      CHUMPHORN OUTDOOR</p>  <p style="text-align: right;">GISTDA-MOST</p>		
Time Measurement	Wave Height (m)													
08:00	4.5													
08:15	4.5													
08:30	4.5													
08:45	4.5													
ที่ทำการประตูละบายน้ำ ปากกระวะ อ.ระโนด จ.สงขลา	<p style="text-align: center;">RANO : Wave Height</p>  <table border="1"> <caption>RANO : Wave Height Data</caption> <thead> <tr> <th>Time Measurement</th> <th>Wave Height (m)</th> </tr> </thead> <tbody> <tr><td>08:00</td><td>2.8</td></tr> <tr><td>08:15</td><td>1.4</td></tr> <tr><td>08:30</td><td>1.1</td></tr> <tr><td>08:45</td><td>1.1</td></tr> <tr><td>09:00</td><td>1.6</td></tr> </tbody> </table>	Time Measurement	Wave Height (m)	08:00	2.8	08:15	1.4	08:30	1.1	08:45	1.1	09:00	1.6	<p>04-09-2018 Tue 13:43:45                      RANOD OUTDOOR</p>  <p style="text-align: right;">GISTDA-MOST</p>
Time Measurement	Wave Height (m)													
08:00	2.8													
08:15	1.4													
08:30	1.1													
08:45	1.1													
09:00	1.6													



### ลักษณะกระแสน้ำในบริเวณอ่าวไทย

ลักษณะกระแสน้ำผิวน้ำน้ำทะเลเฉลี่ย บริเวณอ่าวไทย ของวันที่ 3 กันยายน พ.ศ. 2561 เวลา 00:00 น. ถึงวันที่ 4 กันยายน พ.ศ. 2561 เวลา 00:00 น.

บริเวณอ่าวไทยฝั่งตะวันออก (อ่าวตราด) มีความเร็วเปลี่ยนแปลงระหว่าง 0.22-68.46 เซนติเมตรต่อวินาที คิดเป็นค่าเฉลี่ย 15.17 เซนติเมตรต่อวินาที โดยมีลักษณะทิศทางการเคลื่อนที่ของกระแสน้ำโดยรวมเคลื่อนที่จากทิศตะวันออกไปในทิศตะวันตก และทิศเหนือ

บริเวณอ่าวไทยฝั่งตะวันออก (อ่าวระยอง) มีความเร็วเปลี่ยนแปลงระหว่าง 2.22-31.00 เซนติเมตรต่อวินาที คิดเป็นค่าเฉลี่ย 13.67 เซนติเมตรต่อวินาที โดยมีลักษณะทิศทางการเคลื่อนที่ของกระแสน้ำโดยรวมเคลื่อนที่จากทิศตะวันออกเฉียงใต้ไปในทิศตะวันออก

บริเวณอ่าวไทยตอนบน มีความเร็วเปลี่ยนแปลงระหว่าง 0.16-29.70 เซนติเมตรต่อวินาที คิดเป็นค่าเฉลี่ย 12.42 เซนติเมตรต่อวินาที โดยมีลักษณะทิศทางการเคลื่อนที่ของกระแสน้ำโดยรวมเคลื่อนที่จากทิศตะวันตกเฉียงเหนือไปในทิศตะวันออกเฉียงใต้ และทิศตะวันออก

บริเวณอ่าวไทยตอนกลาง มีความเร็วเปลี่ยนแปลงระหว่าง 3.82-47.32 เซนติเมตรต่อวินาที คิดเป็นค่าเฉลี่ย 15.56 เซนติเมตรต่อวินาที โดยมีลักษณะทิศทางการเคลื่อนที่ของกระแสน้ำโดยรวมเคลื่อนที่จากทิศตะวันตกไปในทิศตะวันออก

บริเวณอ่าวไทยตอนล่าง มีความเร็วเปลี่ยนแปลงระหว่าง 2.03-32.86 เซนติเมตรต่อวินาที คิดเป็นค่าเฉลี่ย 13.43 เซนติเมตรต่อวินาที โดยมีลักษณะทิศทางการเคลื่อนที่ของกระแสน้ำโดยรวมเคลื่อนที่จากทิศตะวันตกไปทิศเหนือ

โดยสามารถเข้าถึงข้อมูล Current monitoring และสามารถติดตามข้อมูลเพิ่มเติมได้ที่เว็บไซต์ <http://coastalradar.gistda.or.th> หรือ Application Gcoast

### การอ้างอิงข้อมูล

สำนักงานพัฒนาเทคโนโลยีอวกาศและภูมิสารสนเทศ (องค์การมหาชน). 2561. สภาวะคลื่นและกระแสน้ำในอ่าวไทย โดยข้อมูลเรดาร์ชายฝั่ง วันอังคารที่ 4 กันยายน พ.ศ. 2561 เวลา 13.00 น.  
จากเว็บไซต์ <http://coastalradar.gistda.or.th>