

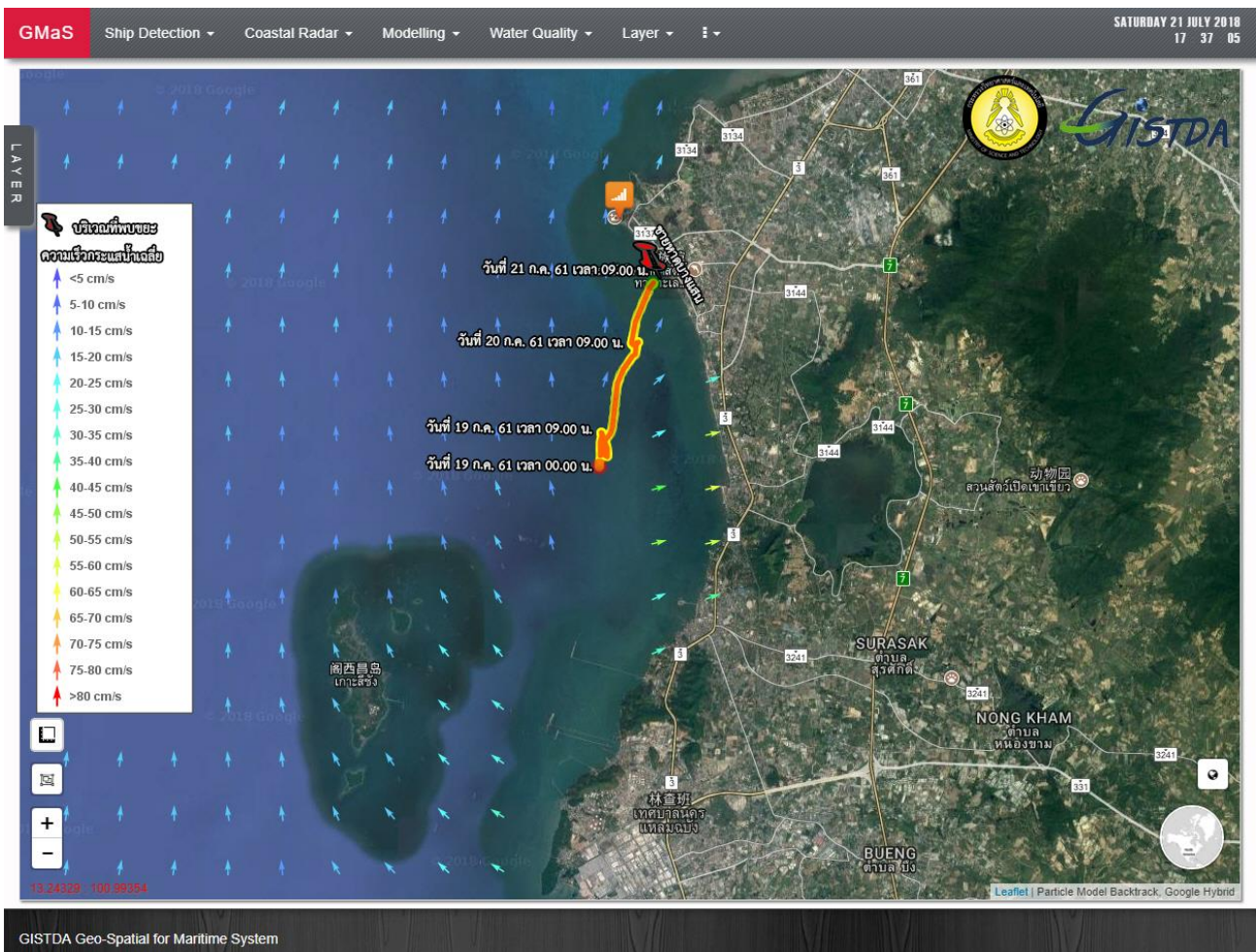
ผลการวิเคราะห์คาดการณ์ที่มาของขยะทะเล บริเวณชายหาดบางแสน จังหวัดชลบุรี
วันเสาร์ที่ 21 กรกฎาคม พ.ศ. 2561

กระทรวงวิทยาศาสตร์และเทคโนโลยี

สำนักงานพัฒนาเทคโนโลยีอวกาศและภูมิสารสนเทศ (องค์การมหาชน)

จากกรณีพบขยะถูกคลื่นซัดเกลื่อนชายหาดบางแสน จังหวัดชลบุรี ช่วงเช้าของวันเสาร์ที่ 21 กรกฎาคม พ.ศ. 2561 นั้น

ในการนี้ สำนักงานพัฒนาเทคโนโลยีอวกาศและภูมิสารสนเทศ (องค์การมหาชน): สทอภ. ได้ทำการวิเคราะห์เพื่อคาดการณ์ที่มาของขยะทะเล ด้วยข้อมูลกระแสน้ำสุทธิจากระบบเรดาร์ชายฝั่ง วิเคราะห์แบบตรวสอบย้อนกลับ (Trajectory backtrack) ตั้งแต่วันที่ 19 - 21 กรกฎาคม พ.ศ. 2561 ผลการวิเคราะห์พบว่า ขยะทะเลลอยมาจากทางทิศตะวันตกเฉียงใต้ของชายหาดบางแสน ด้วยความเร็วประมาณ 0.4 กิโลเมตรต่อชั่วโมง ซึ่งคาดว่าแหล่งที่มาของขยะทะเลเหล่านี้ น่าจะมาจากบริเวณตั้งแต่เขตเทศบาลนครแหลมฉบังจนถึงบริเวณทางตอนใต้ของหาดบางแสน (ภาพที่ 1)



ภาพที่ 1 แสดงการวิเคราะห์ทิศทางการเคลื่อนที่ของขยะทะเล ช่วงวันที่ 19-21 กรกฎาคม พ.ศ. 2561