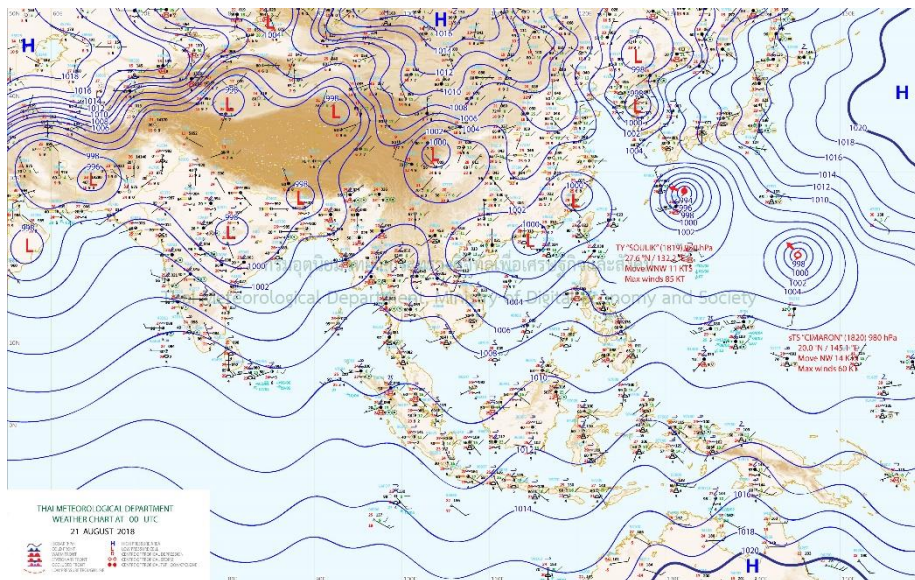


## สภาวะคลื่นและกระแสน้ำในอ่าวไทย โดยใช้ข้อมูลเรดาร์ชายฝั่ง

วันพุธที่ 22 สิงหาคม พ.ศ. 2561 เวลา 13.00 น.

### ข้อมูลสภาพอากาศจากกรมอุตุนิยมวิทยา



ที่มา: <http://www.tmd.go.th>

### สภาพอากาศภาคตะวันออก

มีเมฆมาก กับมีฝนฟ้าคะนอง ร้อยละ 60 ของพื้นที่ และมีฝนตกหนักบางแห่ง บริเวณจังหวัดนครนายก ปราจีนบุรี สระแก้ว จันทบุรี และตราด อุณหภูมิต่ำสุด 24-27 องศาเซลเซียส อุณหภูมิสูงสุด 31-33 องศาเซลเซียส ลมตะวันตกเฉียงใต้ ความเร็ว 15-35 กม./ชม. ทะเลมีคลื่นสูง 1-2 เมตร บริเวณที่มีฝนฟ้าคะนองคลื่นสูงประมาณ 2 เมตร

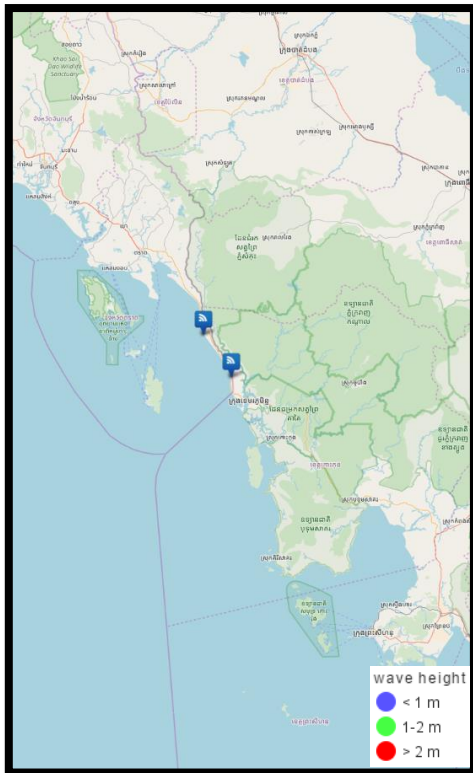
### สภาพอากาศภาคใต้ (ฝั่งตะวันออก)

มีเมฆเป็นส่วนมาก กับมีฝนฟ้าคะนอง ร้อยละ 60 ของพื้นที่ ส่วนมากบริเวณจังหวัดสุราษฎร์ธานี นครศรีธรรมราช สงขลา ปัตตานี และนราธิวาส อุณหภูมิต่ำสุด 22-26 องศาเซลเซียส อุณหภูมิสูงสุด 33-35 องศาเซลเซียส ลมตะวันตกเฉียงใต้ ความเร็ว 15-35 กม./ชม. ทะเลมีคลื่นสูง 1-2 เมตร ห่างฝั่งมีคลื่นสูงประมาณ 2 เมตร

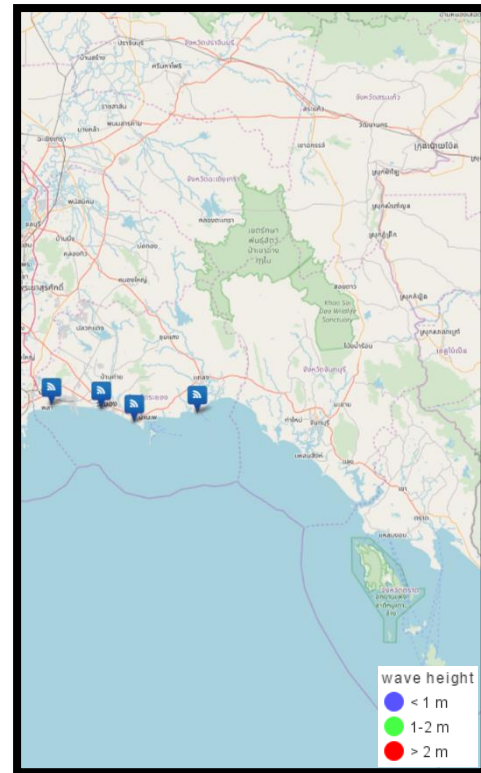
### สภาพอากาศภาคใต้ (ฝั่งตะวันตก)

มีเมฆเป็นส่วนมาก กับมีฝนฟ้าคะนอง ร้อยละ 70 ของพื้นที่ และมีฝนตกหนักบางแห่ง บริเวณจังหวัดภูเก็ต พังงา กระบี่ ตรัง และสตูล อุณหภูมิต่ำสุด 23-25 องศาเซลเซียส อุณหภูมิสูงสุด 31-33 องศาเซลเซียส ลมตะวันตกเฉียงใต้ ความเร็ว 20-35 กม./ชม. ทะเลมีคลื่นสูงประมาณ 2 เมตร บริเวณที่มีฝนฟ้าคะนองคลื่นสูงมากกว่า 2 เมตร

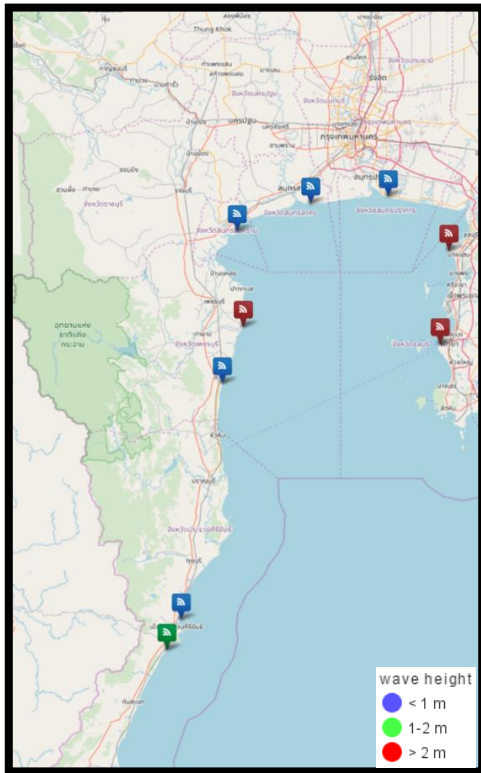
สภาวะคลื่นในทะเลอ่าวไทย วันที่ 20 สิงหาคม พ.ศ. 2561 เวลา 13.00 น. บริเวณอ่าวไทยตอนบน ตอนกลาง ตอนล่าง และตะวันออก ประกอบด้วย อ่าวระยองและอ่าวตราด พบว่าข้อมูลค่าความสูงคลื่นอยู่ในช่วงไม่เกิน 3 เมตร ตั้งตำแหน่งเครื่องหมายสีน้ำเงิน สีเขียว และสีแดง โดยแสดงดังภาพประกอบในตำแหน่งสถานีเรดาร์ชายฝั่งอ่าวไทยฝั่งตะวันออก อ่าวไทยตอนบน อ่าวไทยตอนกลาง และอ่าวไทยตอนล่าง ดังภาพ



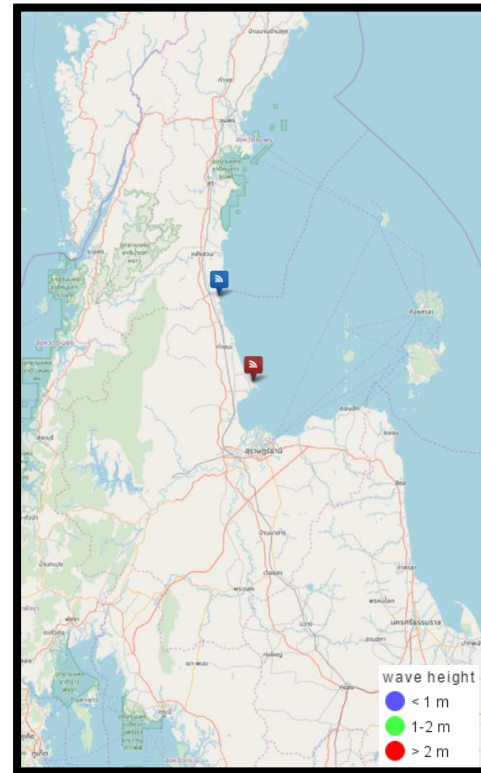
อ่าวไทยฝั่งตะวันออก (ตราด)



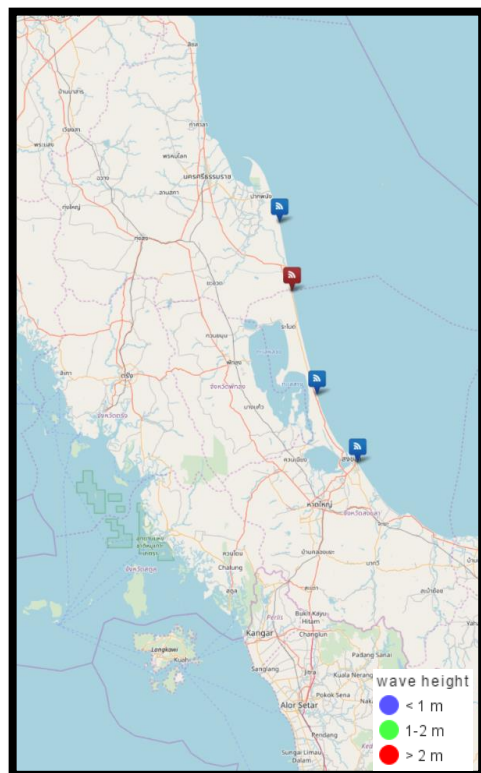
อ่าวไทยฝั่งตะวันออก (ระยอง)



อ่าวไทยตอนบน



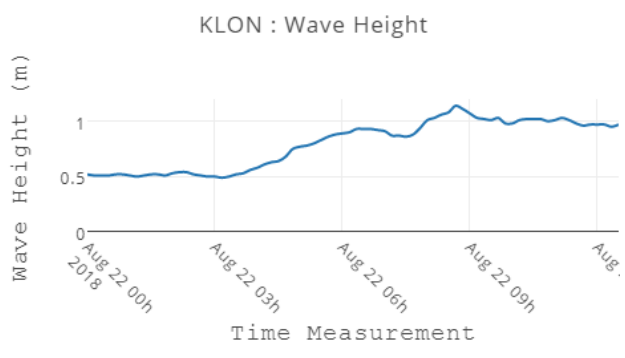

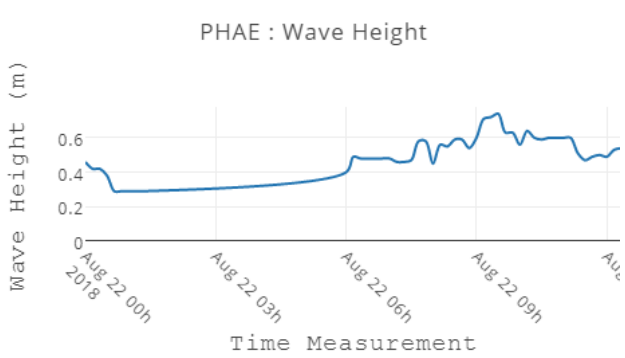

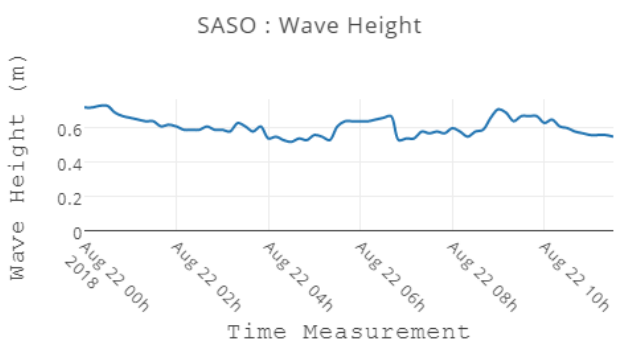

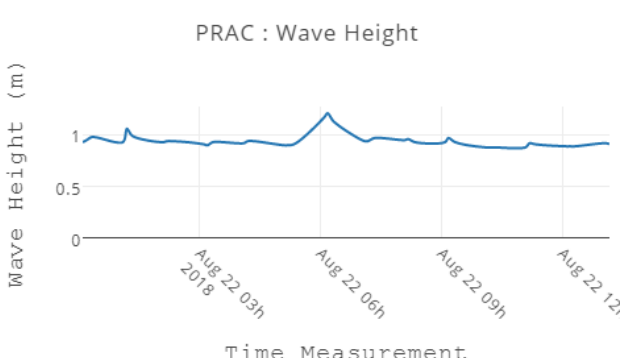

อ่าวไทยตอนกลาง

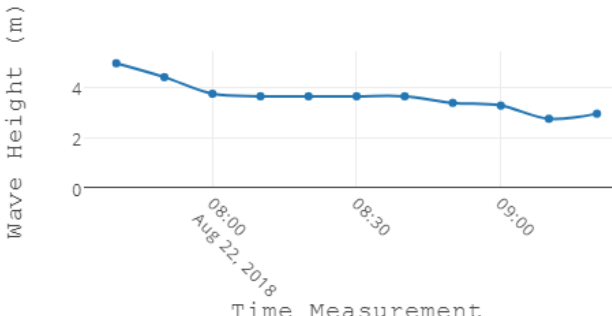

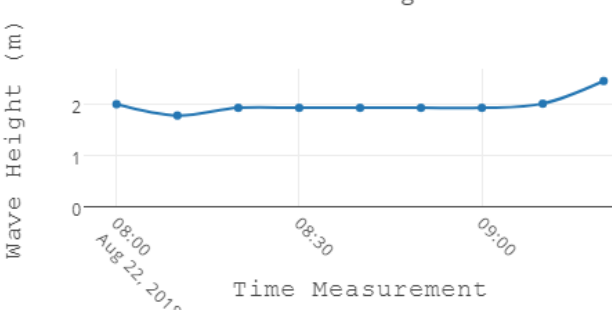



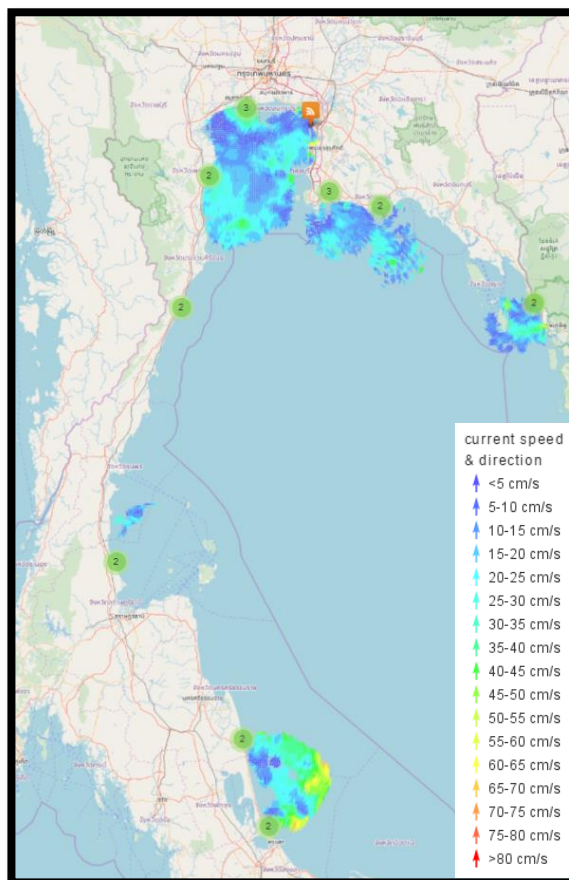
อ่าวไทยตอนล่าง



ตารางแสดงตัวอย่างความสูงคลื่น และสภาพท้องทะเลจาก CCTV ของสถานีตรวจวัดเรดาร์ชายฝั่ง ในทั้ง 6 พื้นที่

สถานี	ความสูงคลื่น	สภาพท้องทะเล จาก CCTV
ต.หาดเล็ก อําเภอกลองใหญ่ จ.ตราด	<p style="text-align: center;">KLON : Wave Height</p> 	<p style="text-align: right;">22-08-2018 13:42:03 Wed</p>  <p style="text-align: center;">KLON OUTDOOR</p>
บ้านแพ อ.เมืองระยอง จ.ระยอง	<p style="text-align: center;">PHAE : Wave Height</p> 	<p style="text-align: right;">22-08-2018 Wed 13:39:48 (S)</p> <p style="text-align: center;">BAN PHAE OUTDOOR</p>  <p style="text-align: right;">GISTDA#2</p>
สวนสาธารณะเฉลิมพระเกียรติสมเด็จพระนางเจ้าสิริกิติ์ อ.เมืองสมุทรสงคราม จ.สมุทรสงคราม	<p style="text-align: center;">SASO : Wave Height</p> 	<p style="text-align: right;">22-08-2018 Wed 13:38:07</p> <p style="text-align: center;">SAMUTSONGKRAM OUTDOOR</p>  <p style="text-align: right;">GISTDA#08</p>
สำนักงานประมงจังหวัดประจวบคีรีขันธ์ อ.เมืองประจวบคีรีขันธ์ จ.ประจวบคีรีขันธ์	<p style="text-align: center;">PRAC : Wave Height</p> 	<p style="text-align: right;">22-08-2018 Wed 13:44:16</p> <p style="text-align: center;">PRACHAU OUTDOOR</p>  <p style="text-align: right;">GISTDA#08</p>

สถานี	ความสูงคลื่น	สภาพท้องทะเล จาก CCTV												
ศูนย์วิจัยพันธุ์กุ้งสุ ราษฎร์ธานี สวทช. อ.ไชยา จ.สุราษฎร์ ธานี	<p>CHAI : Wave Height</p>  <table border="1"> <caption>CHAI : Wave Height Data</caption> <thead> <tr> <th>Time Measurement</th> <th>Wave Height (m)</th> </tr> </thead> <tbody> <tr><td>08:00</td><td>4.5</td></tr> <tr><td>08:15</td><td>4.2</td></tr> <tr><td>08:30</td><td>3.8</td></tr> <tr><td>08:45</td><td>3.8</td></tr> <tr><td>09:00</td><td>3.5</td></tr> </tbody> </table>	Time Measurement	Wave Height (m)	08:00	4.5	08:15	4.2	08:30	3.8	08:45	3.8	09:00	3.5	
Time Measurement	Wave Height (m)													
08:00	4.5													
08:15	4.2													
08:30	3.8													
08:45	3.8													
09:00	3.5													
ที่ทำการประตูล ระบายน้ำ ปากระ วะ อ.ระโนด จ.สงขลา	<p>RANO : Wave Height</p>  <table border="1"> <caption>RANO : Wave Height Data</caption> <thead> <tr> <th>Time Measurement</th> <th>Wave Height (m)</th> </tr> </thead> <tbody> <tr><td>08:00</td><td>2.0</td></tr> <tr><td>08:15</td><td>1.8</td></tr> <tr><td>08:30</td><td>2.0</td></tr> <tr><td>08:45</td><td>2.0</td></tr> <tr><td>09:00</td><td>2.5</td></tr> </tbody> </table>	Time Measurement	Wave Height (m)	08:00	2.0	08:15	1.8	08:30	2.0	08:45	2.0	09:00	2.5	
Time Measurement	Wave Height (m)													
08:00	2.0													
08:15	1.8													
08:30	2.0													
08:45	2.0													
09:00	2.5													



### ลักษณะกระแสน้ำในบริเวณอ่าวไทย

ลักษณะกระแสน้ำผิวน้ำน้ำทะเลเฉลี่ย บริเวณอ่าวไทย ของวันที่ 21 สิงหาคม พ.ศ. 2561 เวลา 00:00 น. ถึง วันที่ 22 สิงหาคม พ.ศ. 2561 เวลา 00:00 น.

บริเวณอ่าวไทยฝั่งตะวันออก (อ่าวตราด) มีความเร็วเปลี่ยนแปลงระหว่าง 0.41-46.64 เซนติเมตรต่อวินาที คิดเป็นค่าเฉลี่ย 19.57 เซนติเมตรต่อวินาที โดยมีลักษณะทิศทางการเคลื่อนที่ของกระแสน้ำโดยรวมเคลื่อนที่จากทิศใต้ไปทิศเหนือ

บริเวณอ่าวไทยฝั่งตะวันออก (อ่าวระยอง) มีความเร็วเปลี่ยนแปลงระหว่าง 1.58-23.75 เซนติเมตรต่อวินาที คิดเป็นค่าเฉลี่ย 7.66 เซนติเมตรต่อวินาที โดยมีลักษณะทิศทางการเคลื่อนที่ของกระแสน้ำโดยรวมเคลื่อนที่จากทิศตะวันออกเฉียงใต้ไปทิศเหนือ และทิศตะวันออก

บริเวณอ่าวไทยตอนบน มีความเร็วเปลี่ยนแปลงระหว่าง 0.16-30.74 เซนติเมตรต่อวินาที คิดเป็นค่าเฉลี่ย 8.67 เซนติเมตรต่อวินาที โดยมีลักษณะทิศทางการเคลื่อนที่ของกระแสน้ำโดยรวมเคลื่อนที่จากทิศตะวันตกไปทิศตะวันออก และทิศใต้

บริเวณอ่าวไทยตอนกลาง มีความเร็วเปลี่ยนแปลงระหว่าง 0.38-39.91 เซนติเมตรต่อวินาที คิดเป็นค่าเฉลี่ย 13.74 เซนติเมตรต่อวินาที โดยมีลักษณะทิศทางการเคลื่อนที่ของกระแสน้ำโดยรวมเคลื่อนที่จากทิศตะวันตกไปทิศตะวันออก

บริเวณอ่าวไทยตอนล่าง มีความเร็วเปลี่ยนแปลงระหว่าง 0.42-43.64 เซนติเมตรต่อวินาที คิดเป็นค่าเฉลี่ย 13.41 เซนติเมตรต่อวินาที โดยมีลักษณะทิศทางการเคลื่อนที่ของกระแสน้ำโดยรวมเคลื่อนที่จากทิศตะวันตกเฉียงใต้ไปทิศตะวันออกเฉียงเหนือ

โดยสามารถเข้าถึงข้อมูล Current monitoring และสามารถติดตามข้อมูลเพิ่มเติมได้ที่เว็บไซต์ <http://coastalradar.gistda.or.th> หรือ Application Gcoast

### การอ้างอิงข้อมูล

สำนักงานพัฒนาเทคโนโลยีอวกาศและภูมิสารสนเทศ (องค์การมหาชน). 2561. สภาวะคลื่นและกระแสน้ำในอ่าวไทย โดยข้อมูลเรดาร์ชายฝั่ง วันพุธที่ 22 สิงหาคม พ.ศ. 2561 เวลา 13.00 น.  
จากเว็บไซต์ <http://coastalradar.gistda.or.th>