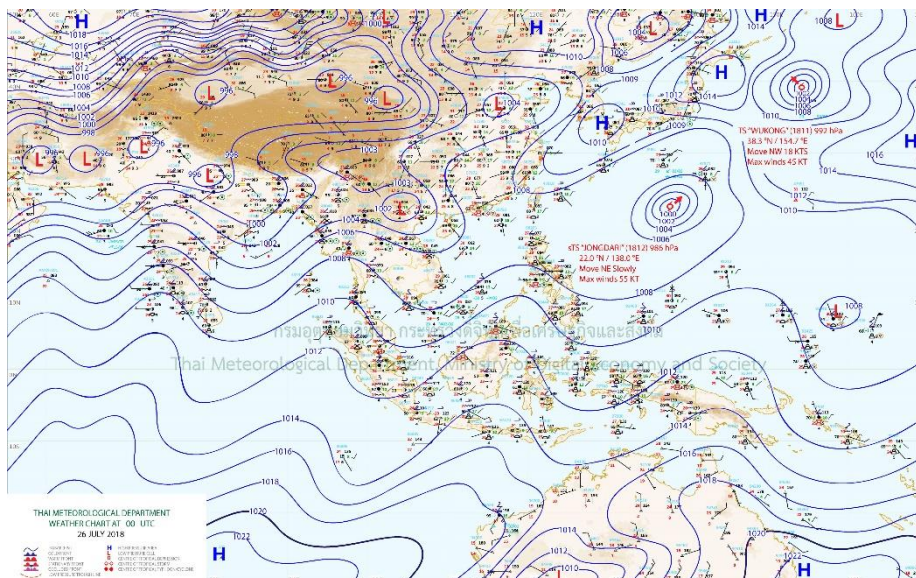


## สภาวะคลื่นและกระแสน้ำในอ่าวไทย โดยใช้ข้อมูลเรดาร์ชายฝั่ง

วันพฤหัสบดีที่ 26 กรกฎาคม พ.ศ. 2561 เวลา 13.00 น.

### ข้อมูลสภาพอากาศจากกรมอุตุนิยมวิทยา



ที่มา: <http://www.tmd.go.th>

### สภาพอากาศภาคตะวันออก

มีเมฆเป็นส่วนมาก กับมีฝนฟ้าคะนอง ร้อยละ 40 ของพื้นที่ และมีฝนตกหนักบางแห่ง บริเวณจังหวัดสระแก้ว จันทบุรี และตราด อุณหภูมิต่ำสุด 24-28 องศาเซลเซียส อุณหภูมิสูงสุด 29-34 องศาเซลเซียส ลมตะวันตกเฉียงใต้ ความเร็ว 15-35 กม./ชม. ทะเลมีคลื่นสูง 1-2 เมตร บริเวณที่มีฝนฟ้าคะนองคลื่นสูงประมาณ 2 เมตร

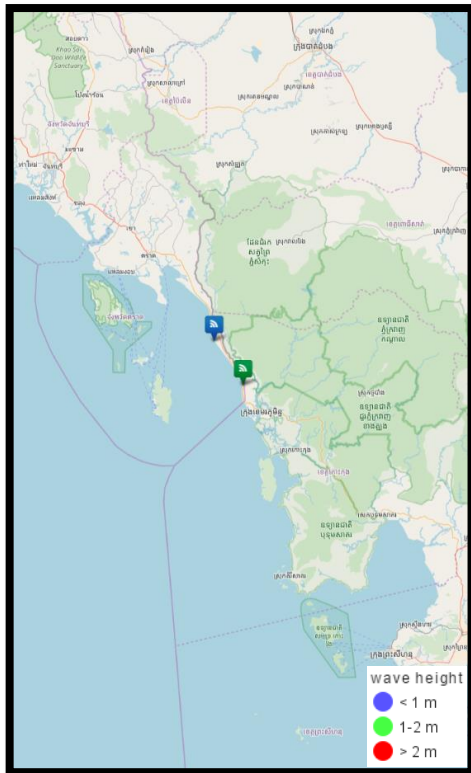
### สภาพอากาศภาคใต้ (ฝั่งตะวันออก)

มีเมฆเป็นส่วนมาก กับมีฝนฟ้าคะนอง ร้อยละ 30 ของพื้นที่ ส่วนมากบริเวณจังหวัดประจวบคีรีขันธ์ ชุมพร และสุราษฎร์ธานี อุณหภูมิต่ำสุด 21-26 องศาเซลเซียส อุณหภูมิสูงสุด 31-36 องศาเซลเซียส ตั้งแต่จังหวัด นครศรีธรรมราชขึ้นมา: ลมตะวันตกเฉียงใต้ ความเร็ว 15-35 กม./ชม. ทะเลมีคลื่นสูง 1-2 เมตร ห่างฝั่งคลื่นสูง ประมาณ 2 เมตร ตั้งแต่จังหวัดสงขลาลงไป: ลมตะวันตกเฉียงใต้ ความเร็ว 15-30 กม./ชม. ทะเลมีคลื่นสูงประมาณ 1 เมตร บริเวณที่มีฝนฟ้าคะนองคลื่นสูง 1-2 เมตร

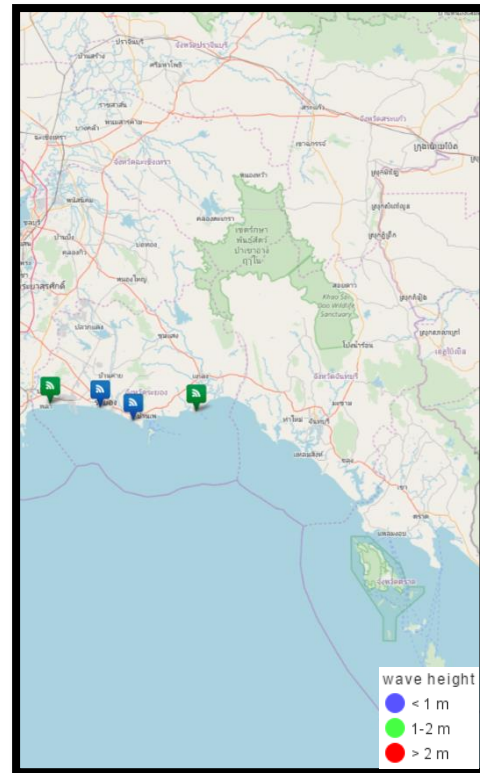
### สภาพอากาศภาคใต้ (ฝั่งตะวันตก)

มีเมฆเป็นส่วนมาก กับมีฝนฟ้าคะนอง ร้อยละ 30 ของพื้นที่ ส่วนมากบริเวณจังหวัดระนอง พังงา ภูเก็ต และ กระบี่ อุณหภูมิต่ำสุด 24-27 องศาเซลเซียส อุณหภูมิสูงสุด 31-34 องศาเซลเซียส ตั้งแต่จังหวัดภูเก็ตขึ้นมา: ลม ตะวันตกเฉียงใต้ ความเร็ว 20-35 กม./ชม. ทะเลมีคลื่นสูงประมาณ 2 เมตร บริเวณที่มีฝนฟ้าคะนองคลื่นสูงมากกว่า 2 เมตร ตั้งแต่จังหวัดกระบี่ลงไป: ลมตะวันตกเฉียงใต้ ความเร็ว 15-35 กม./ชม. ทะเลมีคลื่นสูง 1-2 เมตร บริเวณที่มี ฝนฟ้าคะนองคลื่นสูงประมาณ 2 เมตร

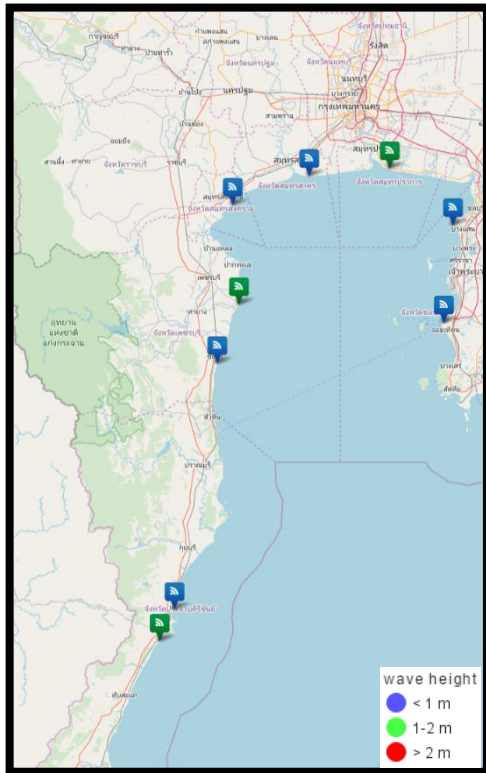
สภาวะคลื่นในทะเลอ่าวไทย วันที่ 26 กรกฎาคม พ.ศ. 2561 เวลา 13.00 น. บริเวณอ่าวไทยตอนบน ตอนกลาง ตอนล่าง และตะวันออก ประกอบด้วย อ่าวระยองและอ่าวตราด พบว่าข้อมูลค่าความสูงคลื่นอยู่ในช่วงไม่เกิน 3 เมตร ตั้งตำแหน่งเครื่องหมายสีน้ำเงิน สีเขียว และสีแดง โดยแสดงดังภาพประกอบในตำแหน่งสถานีเรดาร์ชายฝั่งอ่าวไทยฝั่งตะวันออก อ่าวไทยตอนบน อ่าวไทยตอนกลาง และอ่าวไทยตอนล่าง ดังภาพ



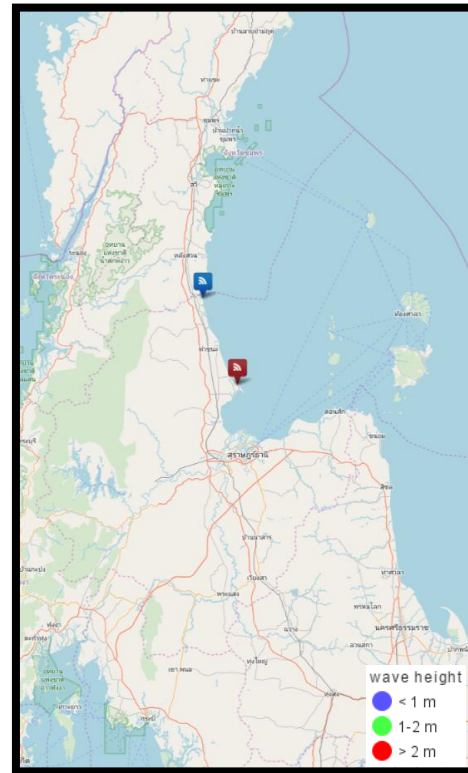
อ่าวไทยฝั่งตะวันออก (ตราด)



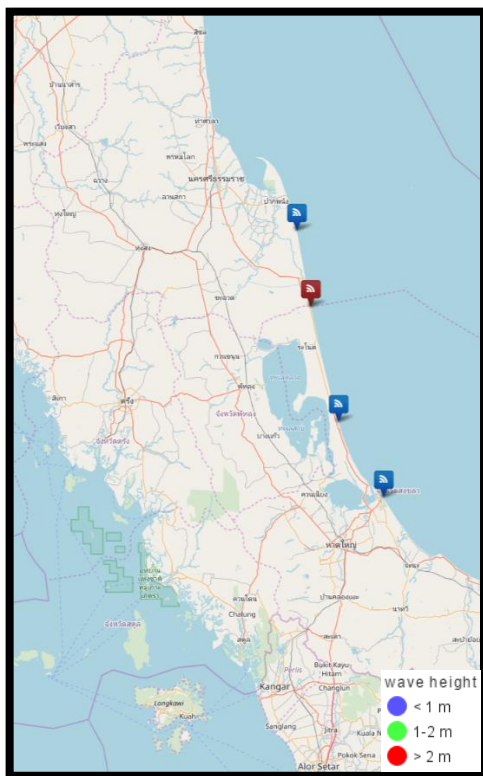
อ่าวไทยฝั่งตะวันออก (ระยอง)



อ่าวไทยตอนบน

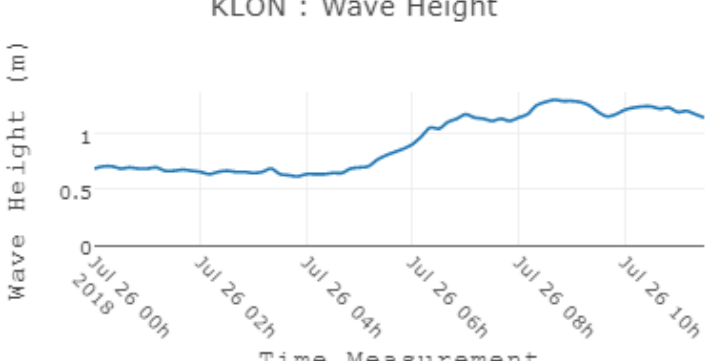
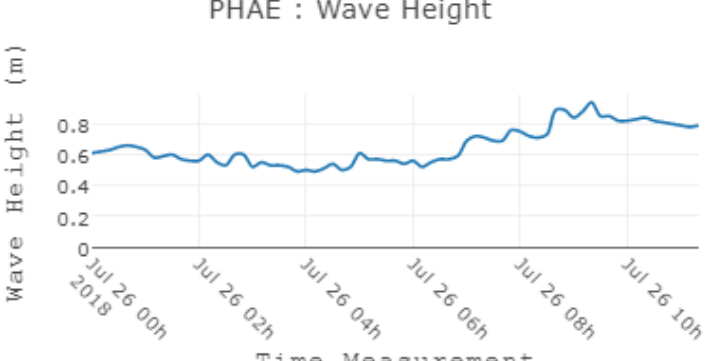
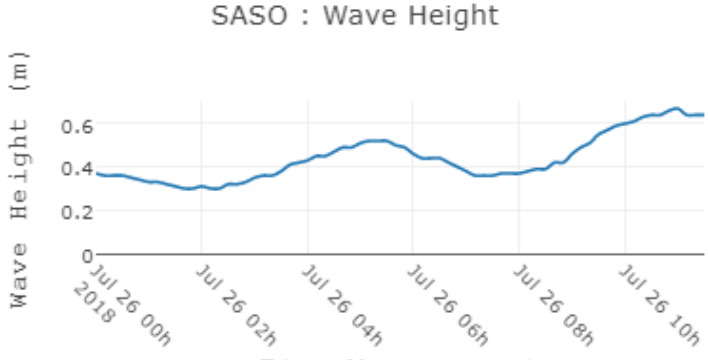
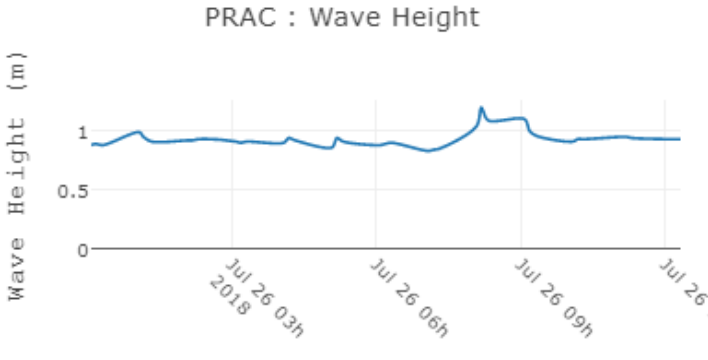


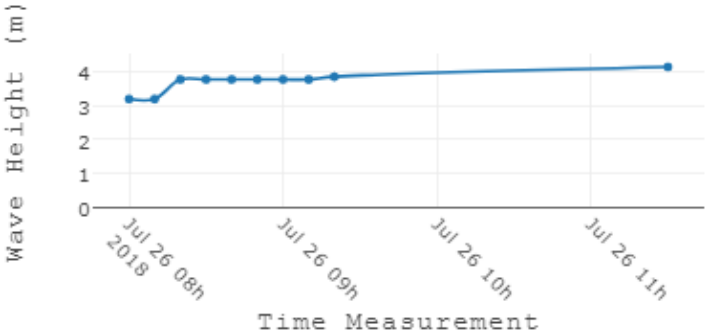
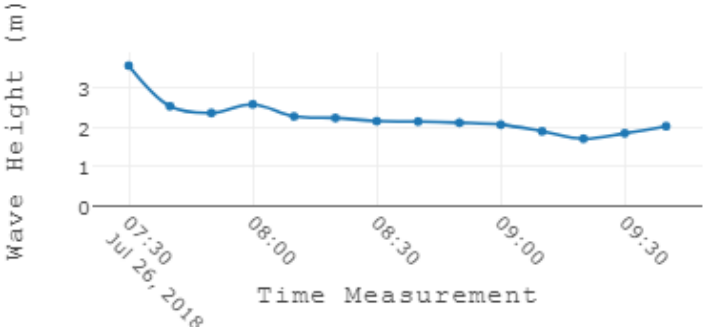
อ่าวไทยตอนกลาง



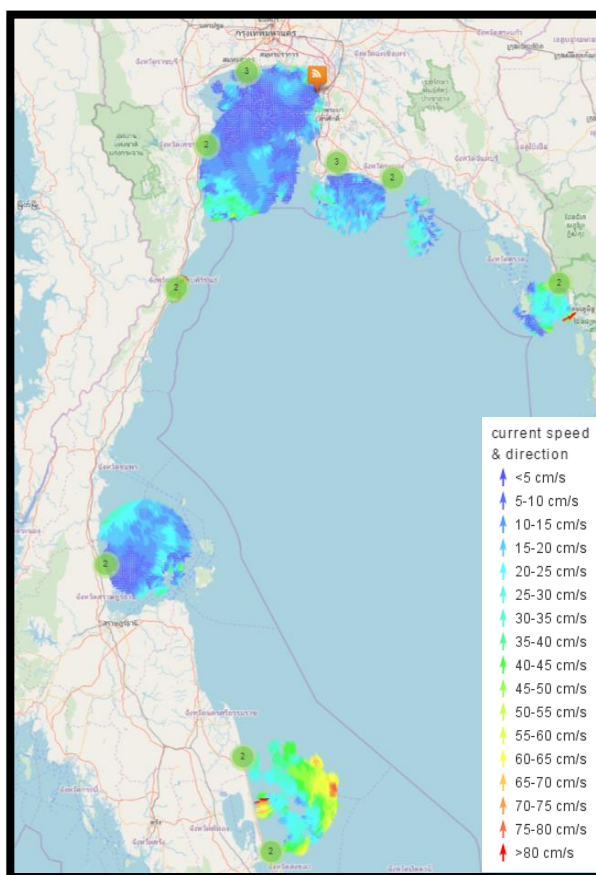
อ่าวไทยตอนล่าง

ตารางแสดงตัวอย่างความสูงคลื่น และสภาพท้องทะเลจาก CCTV ของสถานีตรวจวัดเรดาร์ชายฝั่ง ในทั้ง 6 พื้นที่

สถานี	ความสูงคลื่น
ต.หาดเล็ก อำเภอคลองใหญ่ จ.ตราด	<p style="text-align: center;"><b>KLON : Wave Height</b></p> 
บ้านแพ อ.เมืองระยอง จ.ระยอง	<p style="text-align: center;"><b>PHAE : Wave Height</b></p> 
สวนสาธารณะเฉลิมพระ เกียรติสมเด็จพระนางเจ้า สิริกิติ์ อ.เมือง สมุทรสงคราม จ.สมุทรสงคราม	<p style="text-align: center;"><b>SASO : Wave Height</b></p> 
สำนักงานประมงจังหวัด ประจวบคีรีขันธ์ อ.เมือง ประจวบคีรีขันธ์ จ.ประจวบคีรีขันธ์	<p style="text-align: center;"><b>PRAC : Wave Height</b></p> 

สถานี	ความสูงคลื่น																						
ศูนย์วิจัยพันธุ์กุ้งสุราษฎร์ธานี สวทช. อ.ไชยา จ.สุราษฎร์ธานี	<p style="text-align: center;"><b>CHAI : Wave Height</b></p>  <table border="1" style="display: none;"> <caption>CHAI : Wave Height Data</caption> <thead> <tr> <th>Time Measurement</th> <th>Wave Height (m)</th> </tr> </thead> <tbody> <tr><td>Jul 26 08h</td><td>3.2</td></tr> <tr><td>08:30</td><td>3.8</td></tr> <tr><td>09:00</td><td>3.7</td></tr> <tr><td>09:30</td><td>3.7</td></tr> <tr><td>10:00</td><td>3.7</td></tr> <tr><td>10:30</td><td>3.7</td></tr> <tr><td>11:00</td><td>3.8</td></tr> <tr><td>11:30</td><td>4.1</td></tr> </tbody> </table>	Time Measurement	Wave Height (m)	Jul 26 08h	3.2	08:30	3.8	09:00	3.7	09:30	3.7	10:00	3.7	10:30	3.7	11:00	3.8	11:30	4.1				
Time Measurement	Wave Height (m)																						
Jul 26 08h	3.2																						
08:30	3.8																						
09:00	3.7																						
09:30	3.7																						
10:00	3.7																						
10:30	3.7																						
11:00	3.8																						
11:30	4.1																						
ที่ทำการประมงระบายน้ำ ปากกระวะ อ.ระโนด จ.สงขลา	<p style="text-align: center;"><b>RANO : Wave Height</b></p>  <table border="1" style="display: none;"> <caption>RANO : Wave Height Data</caption> <thead> <tr> <th>Time Measurement</th> <th>Wave Height (m)</th> </tr> </thead> <tbody> <tr><td>07:30</td><td>3.5</td></tr> <tr><td>08:00</td><td>2.5</td></tr> <tr><td>08:30</td><td>2.3</td></tr> <tr><td>09:00</td><td>2.5</td></tr> <tr><td>09:30</td><td>2.2</td></tr> <tr><td>10:00</td><td>2.3</td></tr> <tr><td>10:30</td><td>2.1</td></tr> <tr><td>11:00</td><td>1.8</td></tr> <tr><td>11:30</td><td>1.9</td></tr> <tr><td>12:00</td><td>2.1</td></tr> </tbody> </table>	Time Measurement	Wave Height (m)	07:30	3.5	08:00	2.5	08:30	2.3	09:00	2.5	09:30	2.2	10:00	2.3	10:30	2.1	11:00	1.8	11:30	1.9	12:00	2.1
Time Measurement	Wave Height (m)																						
07:30	3.5																						
08:00	2.5																						
08:30	2.3																						
09:00	2.5																						
09:30	2.2																						
10:00	2.3																						
10:30	2.1																						
11:00	1.8																						
11:30	1.9																						
12:00	2.1																						

หมายเหตุ : ระบบรับ - ส่งข้อมูล CCTV ขัดข้อง อยู่ระหว่างการตรวจสอบ



### ลักษณะกระแสน้ำในบริเวณอ่าวไทย

ลักษณะกระแสน้ำผิวน้ำทะเลเฉลี่ย บริเวณอ่าวไทย ของวันที่ 25 กรกฎาคม พ.ศ. 2561 เวลา 00:00 น. ถึง วันที่ 26 กรกฎาคม พ.ศ. 2561 เวลา 00:00 น.

บริเวณอ่าวไทยฝั่งตะวันออก (อ่าวตราด) มีความเร็วเปลี่ยนแปลงระหว่าง 0.97-49.74 เซนติเมตรต่อวินาที คิดเป็นค่าเฉลี่ย 14.40 เซนติเมตรต่อวินาที โดยมีลักษณะทิศทางการเคลื่อนที่ของกระแสน้ำโดยรวมเคลื่อนที่จากทิศตะวันตกเฉียงเหนือไปทิศตะวันออกเฉียงใต้

บริเวณอ่าวไทยฝั่งตะวันออก (อ่าวระยอง) มีความเร็วเปลี่ยนแปลงระหว่าง 4.83-29.69 เซนติเมตรต่อวินาที คิดเป็นค่าเฉลี่ย 13.28 เซนติเมตรต่อวินาที โดยมีลักษณะทิศทางการเคลื่อนที่ของกระแสน้ำโดยรวมเคลื่อนที่จากทิศตะวันตกเฉียงใต้ไปทิศเหนือ และทิศตะวันออก

บริเวณอ่าวไทยตอนบน มีความเร็วเปลี่ยนแปลงระหว่าง 0.51-22.30 เซนติเมตรต่อวินาที คิดเป็นค่าเฉลี่ย 10.36 เซนติเมตรต่อวินาที โดยมีลักษณะทิศทางการเคลื่อนที่ของกระแสน้ำโดยรวมเคลื่อนที่จากทิศตะวันตกไปทิศตะวันออก

บริเวณอ่าวไทยตอนกลาง มีความเร็วเปลี่ยนแปลงระหว่าง 0.03-30.83 เซนติเมตรต่อวินาที คิดเป็นค่าเฉลี่ย 10.34 เซนติเมตรต่อวินาที โดยมีลักษณะทิศทางการเคลื่อนที่ของกระแสน้ำโดยรวมเคลื่อนที่จากทิศตะวันตกไปทิศเหนือ และทิศตะวันออกเฉียงเหนือ

บริเวณอ่าวไทยตอนล่าง มีความเร็วเปลี่ยนแปลงระหว่าง 1.81-32.35 เซนติเมตรต่อวินาที คิดเป็นค่าเฉลี่ย 12.42 เซนติเมตรต่อวินาที โดยมีลักษณะทิศทางการเคลื่อนที่ของกระแสน้ำโดยรวมเคลื่อนที่จากทิศตะวันตกไปในทิศเหนือ และทิศตะวันออกเฉียงเหนือ

โดยสามารถเข้าถึงข้อมูล Current monitoring และสามารถติดตามข้อมูลเพิ่มเติมได้ที่เว็บไซต์ <http://coastalradar.gistda.or.th> หรือ Application Gcoast

### การอ้างอิงข้อมูล

สำนักงานพัฒนาเทคโนโลยีอวกาศและภูมิสารสนเทศ (องค์การมหาชน). 2561. สภาวะคลื่นและกระแสน้ำในอ่าวไทย โดยข้อมูลเรดาร์ชายฝั่ง วันพฤหัสบดีที่ 26 กรกฎาคม พ.ศ. 2561 เวลา 13.00 น.

จากเว็บไซต์ <http://coastalradar.gistda.or.th>