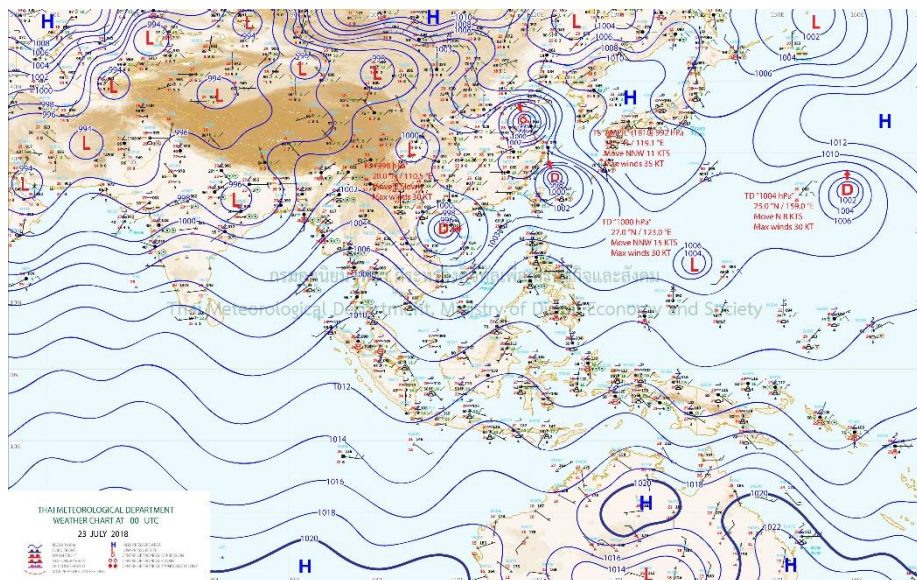


สภาวะคลื่นและกระแสน้ำในอ่าวไทย โดยใช้ข้อมูลเรดาร์ชายฝั่ง

วันจันทร์ที่ 23 กรกฎาคม พ.ศ. 2561 เวลา 13.00 น.

ข้อมูลสภาพอากาศจากกรมอุตุนิยมวิทยา



ที่มา: <http://www.tmd.go.th>

สภาพอากาศภาคตะวันออก

มีเมฆเป็นส่วนมาก กับมีฝนฟ้าคะนอง ร้อยละ 40 ของพื้นที่ ส่วนมากบริเวณจังหวัดฉะเชิงเทรา ปราจีนบุรี สระแก้ว จันทบุรี และตราด อุณหภูมิต่ำสุด 26-28 องศาเซลเซียส อุณหภูมิสูงสุด 31-34 องศาเซลเซียส ลมตะวันตกเฉียงใต้ ความเร็ว 15-35 กม./ชม. ทะเลมีคลื่นสูง 1-2 เมตร บริเวณที่มีฝนฟ้าคะนองคลื่นสูงประมาณ 2 เมตร

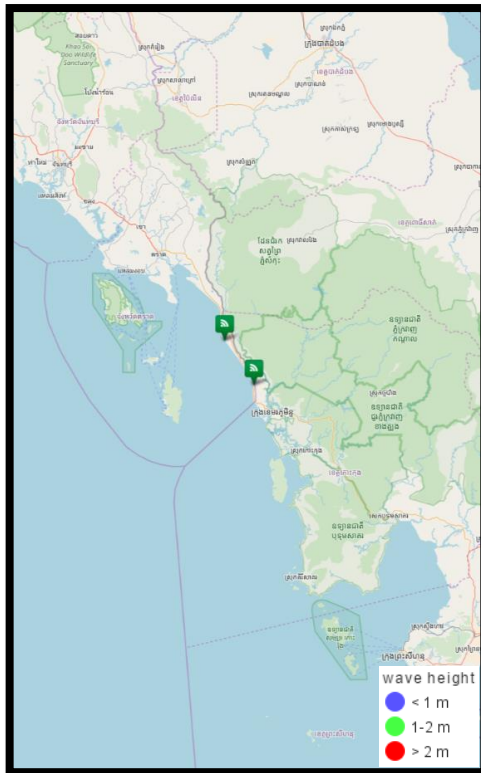
สภาพอากาศภาคใต้ (ฝั่งตะวันออก)

มีเมฆเป็นส่วนมาก กับมีฝนฟ้าคะนอง ร้อยละ 20 ของพื้นที่ ส่วนมากบริเวณจังหวัดประจวบคีรีขันธ์ ชุมพร และสุราษฎร์ธานี อุณหภูมิต่ำสุด 22-26 องศาเซลเซียส อุณหภูมิสูงสุด 33-36 องศาเซลเซียส ตั้งแต่จังหวัดนครศรีธรรมราชขึ้นมา: ลมตะวันตกเฉียงใต้ ความเร็ว 15-35 กม./ชม. ทะเลมีคลื่นสูง 1-2 เมตร ห่างฝั่งคลื่นสูงประมาณ 2 เมตร ตั้งแต่จังหวัดสงขลาลงไป: ลมตะวันตกเฉียงใต้ ความเร็ว 15-30 กม./ชม. ทะเลมีคลื่นสูงประมาณ 1 เมตร บริเวณที่มีฝนฟ้าคะนองคลื่นสูง 1-2 เมตร

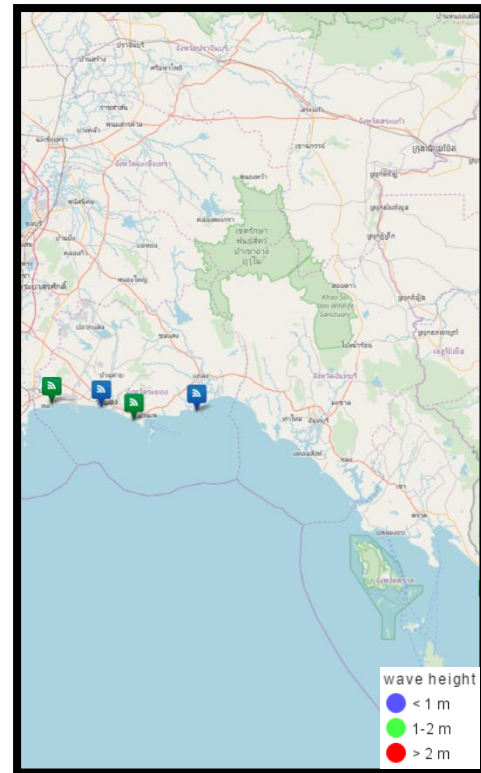
สภาพอากาศภาคใต้ (ฝั่งตะวันตก)

มีมีเมฆมาก กับมีฝนฟ้าคะนอง ร้อยละ 60 ของพื้นที่ และมีฝนตกหนักบางแห่ง บริเวณจังหวัดอุดรธานี หนองคาย บึงกาฬ สกลนคร และนครพนม อุณหภูมิต่ำสุด 24-26 องศาเซลเซียส อุณหภูมิสูงสุด 30-33 องศาเซลเซียส ลมตะวันตกเฉียงใต้ ความเร็ว 15-30 กม./ชม.

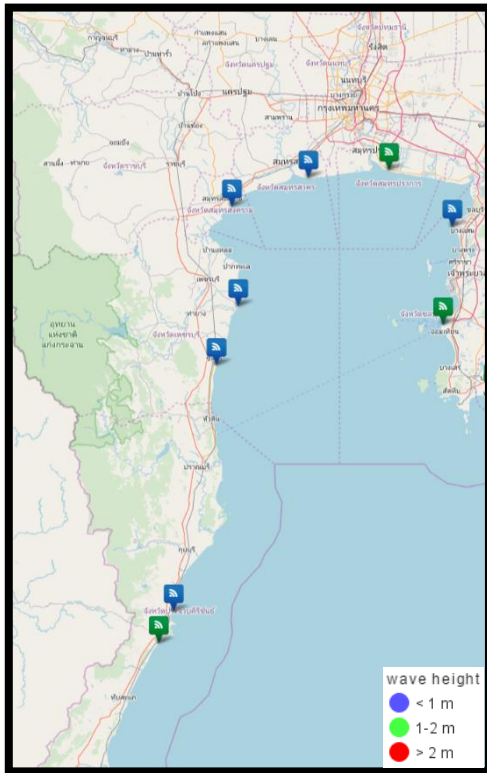
สภาวะคลื่นในทะเลอ่าวไทย วันที่ 23 กรกฎาคม พ.ศ. 2561 เวลา 13.00 น. บริเวณอ่าวไทยตอนบน ตอนกลาง ตอนล่าง และตะวันออก ประกอบด้วย อ่าวระยองและอ่าวตราด พบว่าข้อมูลค่าความสูงคลื่นอยู่ในช่วงไม่เกิน 3 เมตร ตั้งตำแหน่งเครื่องหมายสีน้ำเงิน สีเขียว และสีแดง โดยแสดงดังภาพประกอบในตำแหน่งสถานีเรดาร์ชายฝั่งอ่าวไทยฝั่งตะวันออก อ่าวไทยตอนบน อ่าวไทยตอนกลาง และอ่าวไทยตอนล่าง ดังภาพ



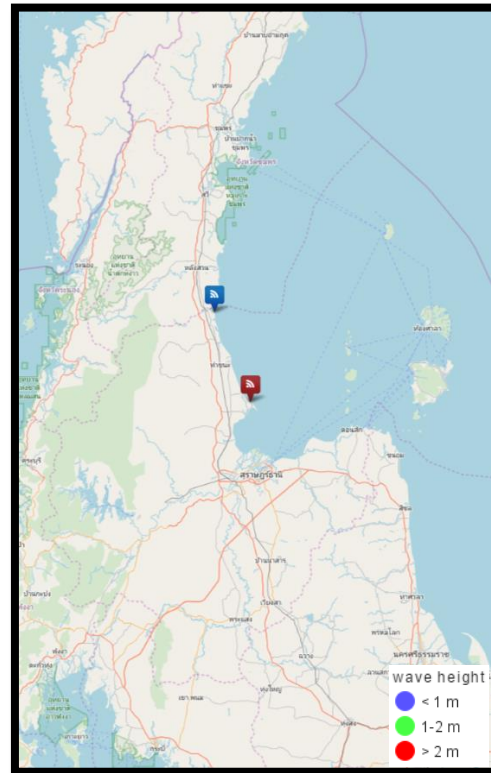
อ่าวไทยฝั่งตะวันออก (ตราด)



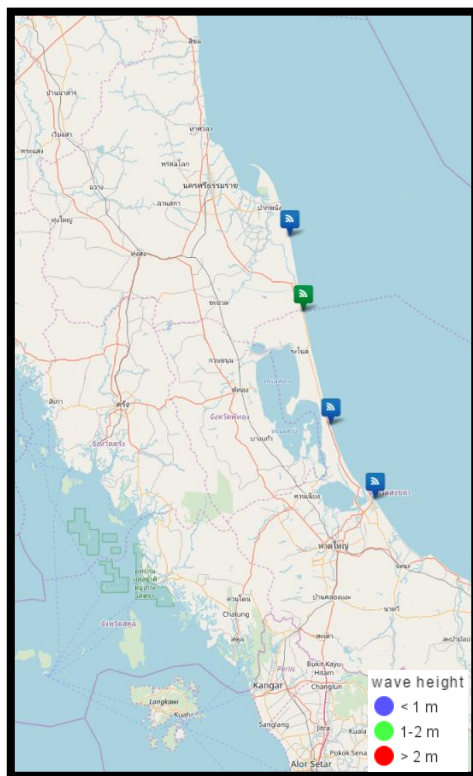
อ่าวไทยฝั่งตะวันออก (ระยอง)



อ่าวไทยตอนบน

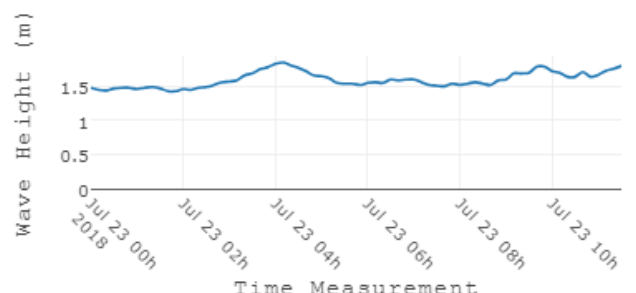
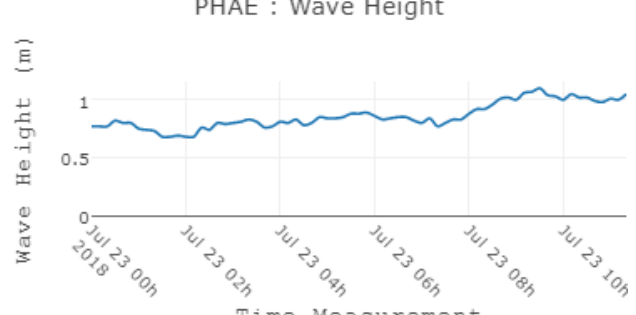
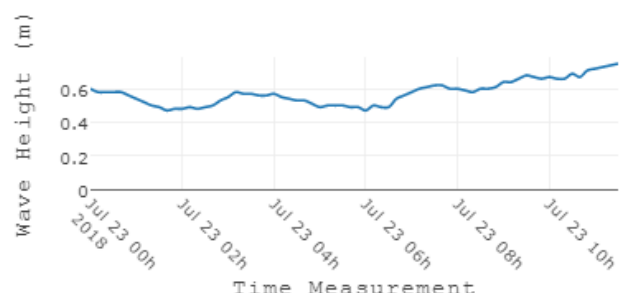
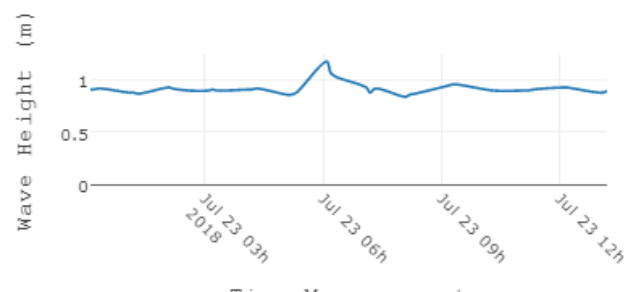


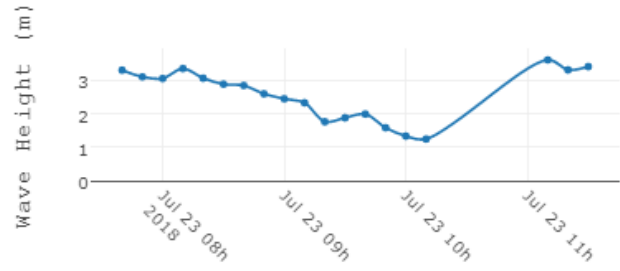
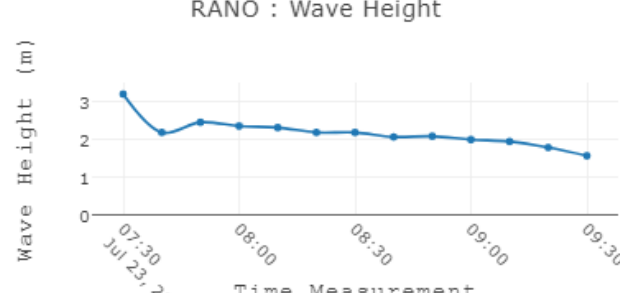
อ่าวไทยตอนกลาง



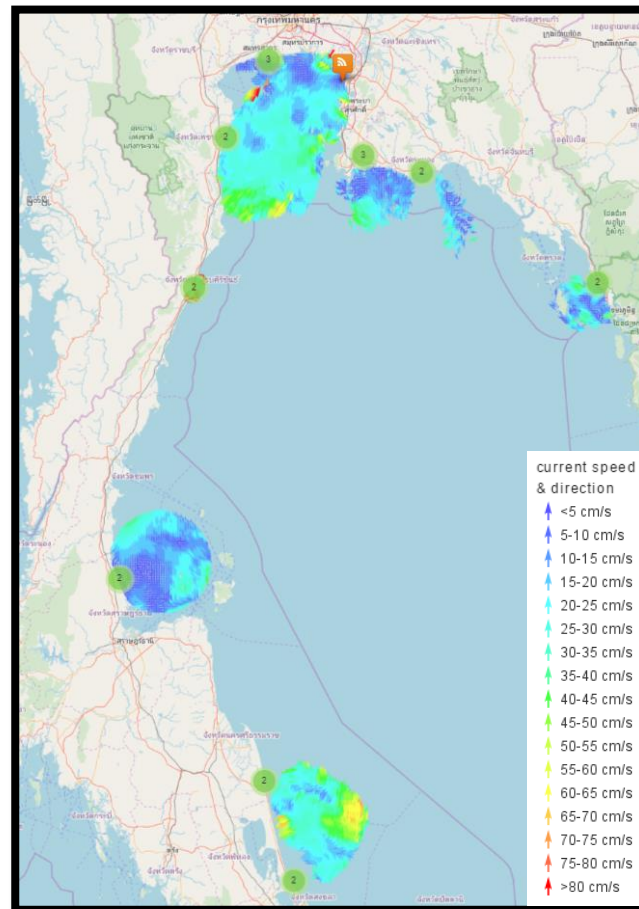
อ่าวไทยตอนล่าง

ตารางแสดงตัวอย่างความสูงคลื่น และสภาพท้องทะเลจาก CCTV ของสถานีตรวจวัดเรดาร์ชายฝั่ง ในทั้ง 6 พื้นที่

สถานี	ความสูงคลื่น
ต.หาดเล็ก อำเภอกลองใหญ่ จ.ตราด	<p style="text-align: center;">KLON : Wave Height</p> 
บ้านแพ อ.เมืองระยอง จ.ระยอง	<p style="text-align: center;">PHAE : Wave Height</p> 
สวนสาธารณะเฉลิมพระ เกียรติสมเด็จพระนางเจ้า สิริกิติ์ อ.เมือง สมุทรสงคราม จ.สมุทรสงคราม	<p style="text-align: center;">SASO : Wave Height</p> 
สำนักงานประมงจังหวัด ประจวบคีรีขันธ์ อ.เมือง ประจวบคีรีขันธ์ จ.ประจวบคีรีขันธ์	<p style="text-align: center;">PRAC : Wave Height</p> 

สถานี	ความสูงคลื่น
ศูนย์วิจัยพันธุวิศวกรรม ธานี สวทช. อ.ไชยา จ.สุราษฎร์ธานี	<p style="text-align: center;">CHAI : Wave Height</p>  <p style="text-align: center;">Time Measurement</p>
ที่ทำการประมงระบายน้ำ ปากกระวะ อ.ระโนด จ.สงขลา	<p style="text-align: center;">RANO : Wave Height</p>  <p style="text-align: center;">Time Measurement</p>

หมายเหตุ : ระบบรับ - ส่งข้อมูล CCTV ขัดข้อง อยู่ระหว่างการตรวจสอบ



ลักษณะกระแสน้ำในบริเวณอ่าวไทย

ลักษณะกระแสน้ำผิวน้ำทะเลเฉลี่ย บริเวณอ่าวไทย ของวันที่ 22 กรกฎาคม พ.ศ. 2561 เวลา 00:00 น. ถึง วันที่ 23 กรกฎาคม พ.ศ. 2561 เวลา 00:00 น.

บริเวณอ่าวไทยฝั่งตะวันออก (อ่าวตราด) มีความเร็วเปลี่ยนแปลงระหว่าง 2.90-35.75 เซนติเมตรต่อวินาที คิดเป็นค่าเฉลี่ย 15.40 เซนติเมตรต่อวินาที โดยมีลักษณะทิศทางการเคลื่อนที่ของกระแสน้ำโดยรวมเคลื่อนที่จากทิศเหนือไปในทิศใต้

บริเวณอ่าวไทยฝั่งตะวันออก (อ่าวระยอง) มีความเร็วเปลี่ยนแปลงระหว่าง 2.71-26.22 เซนติเมตรต่อวินาที คิดเป็นค่าเฉลี่ย 14.80 เซนติเมตรต่อวินาที โดยมีลักษณะทิศทางการเคลื่อนที่ของกระแสน้ำโดยรวมเคลื่อนที่จากทิศตะวันตกเฉียงใต้ไปในทิศเหนือ และทิศตะวันออก

บริเวณอ่าวไทยตอนบน มีความเร็วเปลี่ยนแปลงระหว่าง 0.04-28.93 เซนติเมตรต่อวินาที คิดเป็นค่าเฉลี่ย 8.67 เซนติเมตรต่อวินาที โดยมีลักษณะทิศทางการเคลื่อนที่ของกระแสน้ำโดยรวมเคลื่อนที่จากทิศตะวันตกไปในทิศตะวันออก

บริเวณอ่าวไทยตอนกลาง มีความเร็วเปลี่ยนแปลงระหว่าง 017-30.12 เซนติเมตรต่อวินาที คิดเป็นค่าเฉลี่ย 11.39 เซนติเมตรต่อวินาที โดยมีลักษณะทิศทางการเคลื่อนที่ของกระแสน้ำโดยรวมเคลื่อนที่จากทิศตะวันตกไปในทิศตะวันออก และทิศเหนือ

บริเวณอ่าวไทยตอนล่าง มีความเร็วเปลี่ยนแปลงระหว่าง 0.52-43.84 เซนติเมตรต่อวินาที คิดเป็นค่าเฉลี่ย 13.02 เซนติเมตรต่อวินาที โดยมีลักษณะทิศทางการเคลื่อนที่ของกระแสน้ำโดยรวมเคลื่อนที่จากทิศตะวันตกไปในทิศตะวันออก และทิศเหนือ

โดยสามารถเข้าถึงข้อมูล Current monitoring และสามารถติดตามข้อมูลเพิ่มเติมได้ที่เว็บไซต์ <http://coastalradar.gistda.or.th> หรือ Application Gcoast

การอ้างอิงข้อมูล

สำนักงานพัฒนาเทคโนโลยีอวกาศและภูมิสารสนเทศ (องค์การมหาชน). 2561. สภาวะคลื่นและกระแสน้ำในอ่าวไทย โดยข้อมูลเรดาร์ชายฝั่ง วันจันทร์ที่ 23 กรกฎาคม พ.ศ. 2561 เวลา 13.00 น.
จากเว็บไซต์ <http://coastalradar.gistda.or.th>