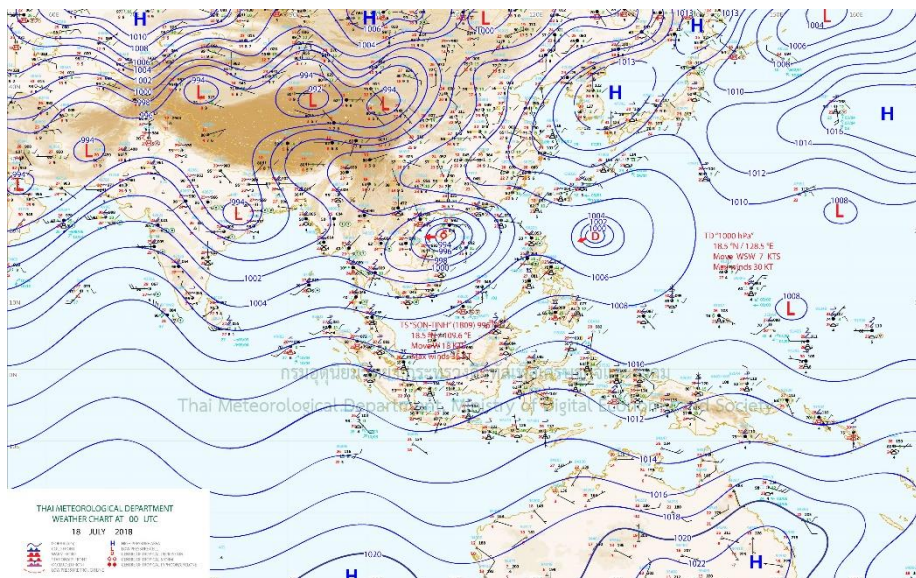


สภาวะคลื่นและกระแสน้ำในอ่าวไทย โดยใช้ข้อมูลเรดาร์ชายฝั่ง

วันพฤหัสบดีที่ 19 กรกฎาคม พ.ศ. 2561 เวลา 13.00 น.

ข้อมูลสภาพอากาศจากกรมอุตุนิยมวิทยา



ที่มา: <http://www.tmd.go.th>

สภาพอากาศภาคตะวันออก

มีเมฆเป็นส่วนมาก กับมีฝนฟ้าคะนอง ร้อยละ 70 ของพื้นที่ และมีฝนตกหนักถึงหนักมากบางแห่ง บริเวณจังหวัดจันทบุรี และตราด อุณหภูมิต่ำสุด 23-26 องศาเซลเซียส อุณหภูมิสูงสุด 28-31 องศาเซลเซียส ลมตะวันตกเฉียงใต้ ความเร็ว 20-40 กม./ชม. ทะเลมีคลื่นสูง 2-3 เมตร บริเวณที่มีฝนฟ้าคะนองคลื่นสูงมากกว่า 3 เมตร

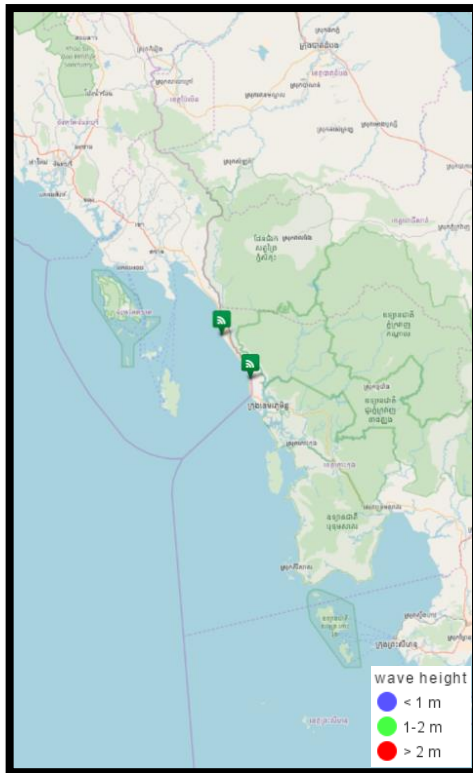
สภาพอากาศภาคใต้ (ฝั่งตะวันออก)

มีเมฆเป็นส่วนมาก กับมีฝนฟ้าคะนอง ร้อยละ 60 ของพื้นที่ ส่วนมากบริเวณจังหวัดชุมพร สุราษฎร์ธานี และนครศรีธรรมราช อุณหภูมิต่ำสุด 22-24 องศาเซลเซียส อุณหภูมิสูงสุด 30-34 องศาเซลเซียส ตั้งแต่จังหวัดนครศรีธรรมราชขึ้นมา: ลมตะวันตกเฉียงใต้ ความเร็ว 20-35 กม./ชม. ทะเลมีคลื่นสูงประมาณ 2 เมตร ห่างฝั่งคลื่นสูงมากกว่า 2 เมตร ตั้งแต่จังหวัดสงขลาลงไป: ลมตะวันตกเฉียงใต้ ความเร็ว 15-35 กม./ชม. ทะเลมีคลื่นสูง 1-2 เมตร บริเวณที่มีฝนฟ้าคะนองคลื่นสูงมากกว่า 2 เมตร

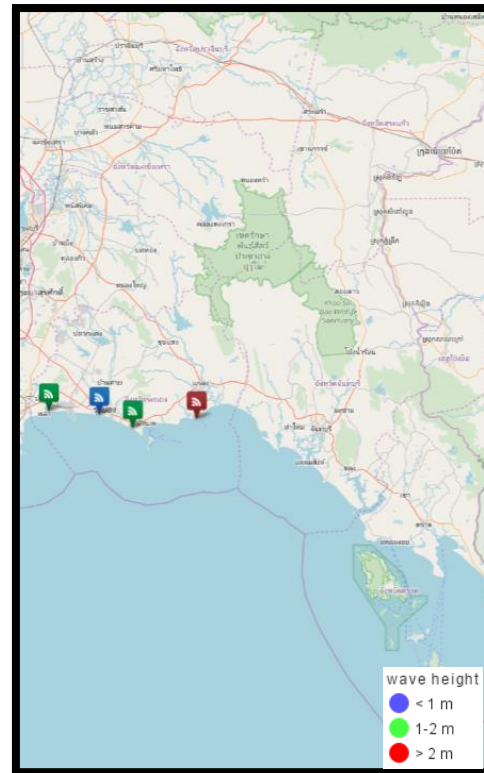
สภาพอากาศภาคใต้ (ฝั่งตะวันตก)

มีเมฆเป็นส่วนมาก กับมีฝนฟ้าคะนอง ร้อยละ 70 ของพื้นที่ และมีฝนตกหนักบางแห่ง บริเวณจังหวัดระนอง พังงา ภูเก็ต และกระบี่ อุณหภูมิต่ำสุด 23-27 องศาเซลเซียส อุณหภูมิสูงสุด 29-32 องศาเซลเซียส ตั้งแต่จังหวัดภูเก็ตขึ้นมา: ลมตะวันตกเฉียงใต้ ความเร็ว 20-40 กม./ชม. ทะเลมีคลื่นสูง 2-3 เมตร บริเวณที่มีฝนฟ้าคะนองคลื่นสูงมากกว่า 3 เมตร ตั้งแต่จังหวัดกระบี่ลงไป: ลมตะวันตกเฉียงใต้ ความเร็ว 20-35 กม./ชม. ทะเลมีคลื่นสูงประมาณ 2 เมตร บริเวณที่มีฝนฟ้าคะนองคลื่นสูงมากกว่า 2 เมตร

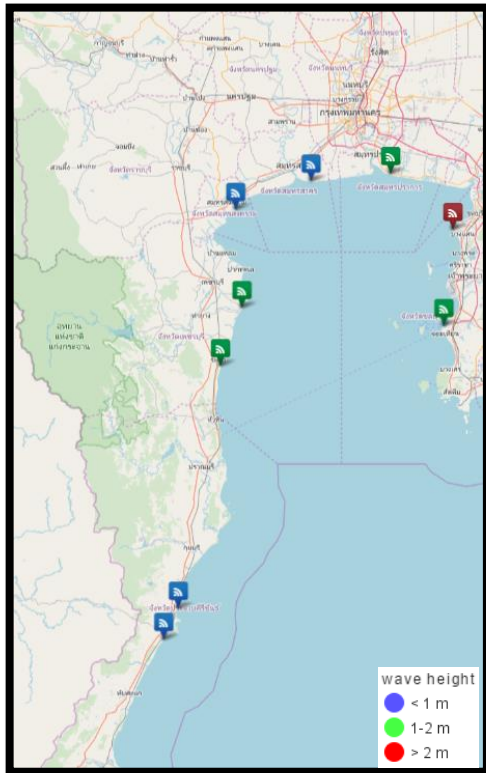
สภาวะคลื่นในทะเลอ่าวไทย วันที่ 19 กรกฎาคม พ.ศ. 2561 เวลา 13.00 น. บริเวณอ่าวไทยตอนบน ตอนกลาง ตอนล่าง และตะวันออก ประกอบด้วย อ่าวระยองและอ่าวตราด พบว่าข้อมูลค่าความสูงคลื่นอยู่ในช่วงไม่เกิน 3 เมตร ตั้งตำแหน่งเครื่องหมายสีน้ำเงิน สีเขียว และสีแดง โดยแสดงดังภาพประกอบในตำแหน่งสถานีเรดาร์ชายฝั่งอ่าวไทยฝั่งตะวันออก อ่าวไทยตอนบน อ่าวไทยตอนกลาง และอ่าวไทยตอนล่าง ดังภาพ



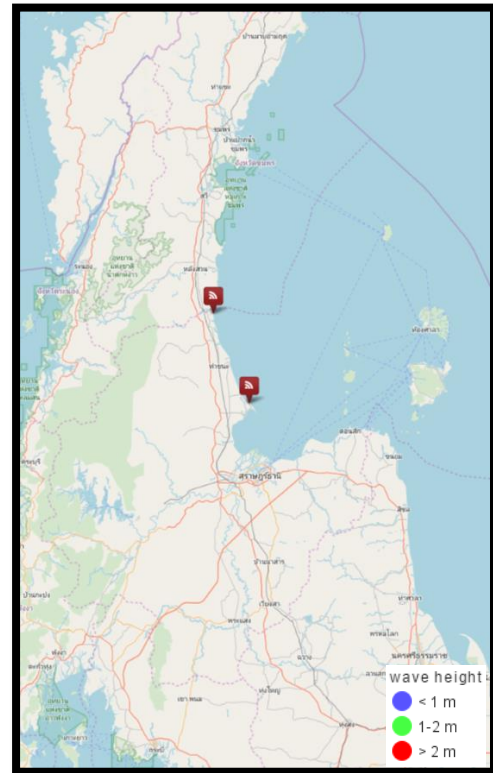
อ่าวไทยฝั่งตะวันออก (ตราด)



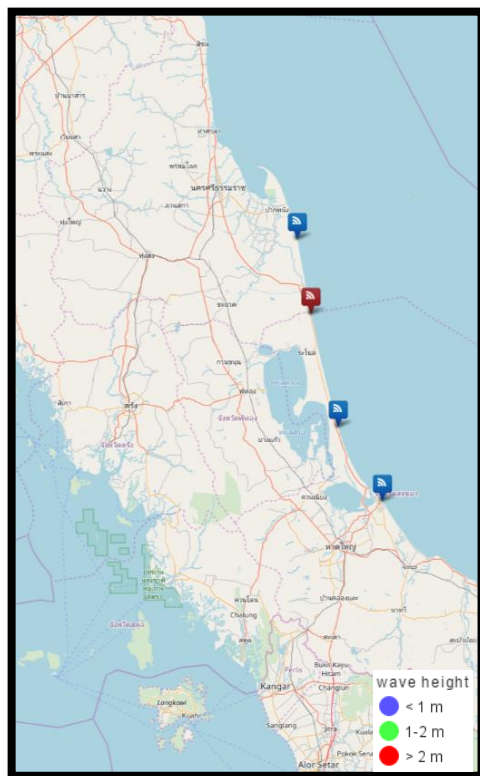
อ่าวไทยฝั่งตะวันออก (ระยอง)



อ่าวไทยตอนบน

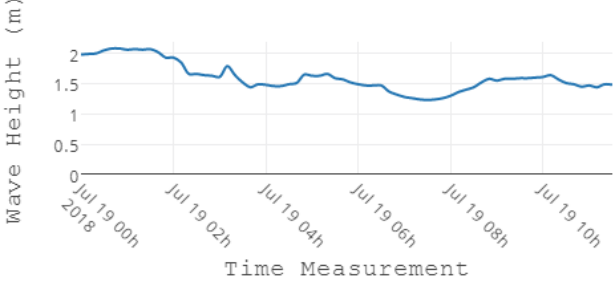

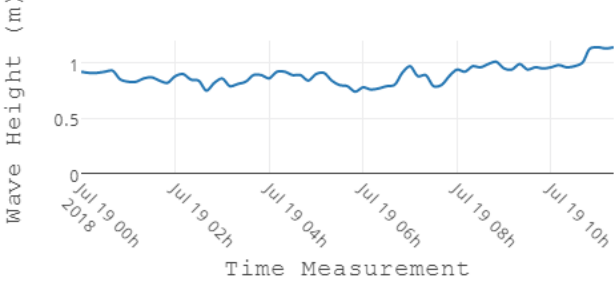

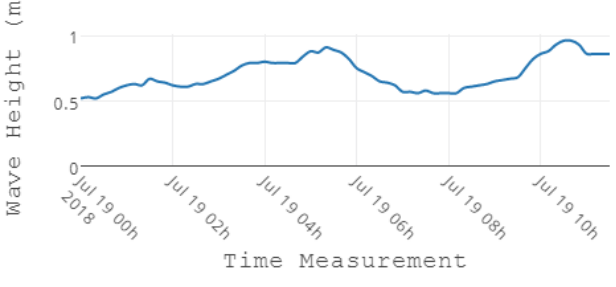

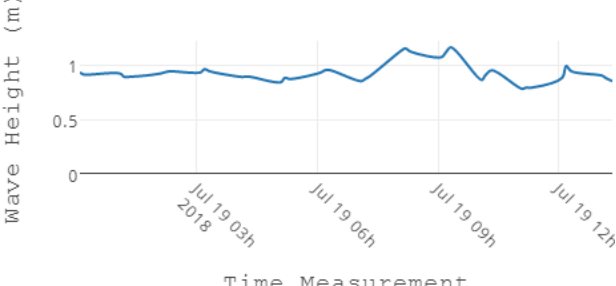



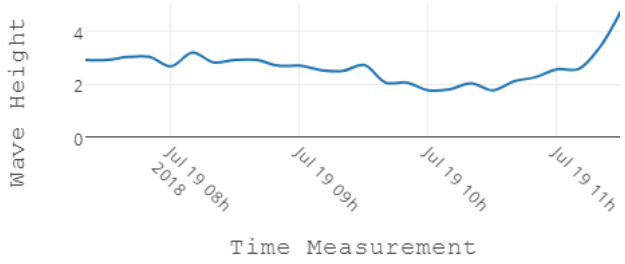

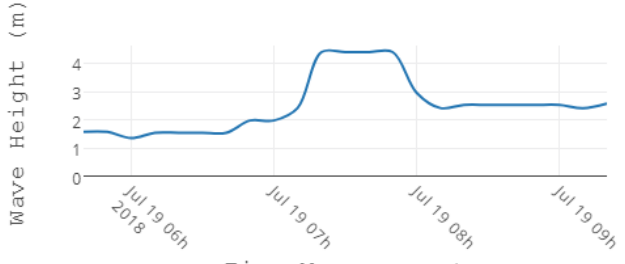

อ่าวไทยตอนกลาง

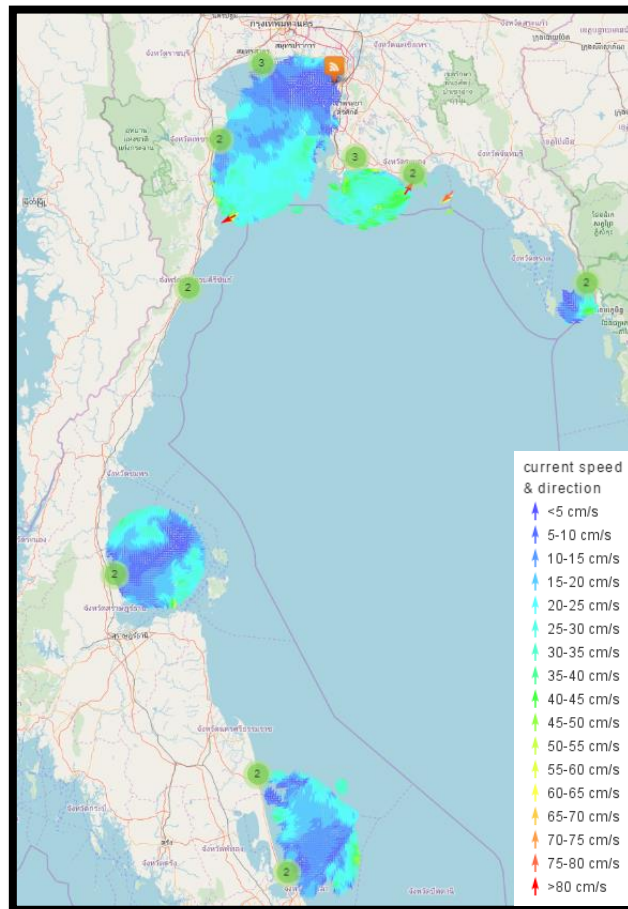


อ่าวไทยตอนล่าง

ตารางแสดงตัวอย่างความสูงคลื่น และสภาพท้องทะเลจาก CCTV ของสถานีตรวจวัดเรดาร์ชายฝั่ง ในทั้ง 6 พื้นที่

สถานี	ความสูงคลื่น	สภาพท้องทะเล จาก CCTV
ต.หาดเล็ก อําเภอกลองใหญ่ จ.ตราด	<p style="text-align: center;">KLON : Wave Height</p> 	<p style="text-align: right;">19-07-2018 13:42:34 Thu</p>  <p style="text-align: center;">KLON OUTDOOR</p>
บ้านแพ อ.เมืองระยอง จ.ระยอง	<p style="text-align: center;">PHAE : Wave Height</p> 	<p style="text-align: right;">19-07-2018 Thu 13:31:59 (S)</p> <p style="text-align: center;">BAN PHAE OUTDOOR</p>  <p style="text-align: right;">STDA#2</p>
สวนสาธารณะเฉลิมพระเกียรติสมเด็จพระนางเจ้าสิริกิติ์ อ.เมืองสมุทรสงคราม จ.สมุทรสงคราม	<p style="text-align: center;">SASO : Wave Height</p> 	<p style="text-align: right;">19-07-2018 Thu 13:31:48</p> <p style="text-align: center;">SAMUTSONGKRAM OUTDOOR</p> 
สำนักงานประมงจังหวัด ประจวบคีรีขันธ์ อ.เมือง ประจวบคีรีขันธ์ จ.ประจวบคีรีขันธ์	<p style="text-align: center;">PRAC : Wave Height</p> 	<p style="text-align: right;">19-07-2018 Thu 13:38:11</p> <p style="text-align: center;">PRAC : PUB OUTDOOR</p>  <p style="text-align: right;">GISTDA HOST</p>

สถานี	ความสูงคลื่น	สภาพท้องทะเล จาก CCTV
<p>ศูนย์วิจัยพันธุ์กุ้งสุ ราษฎร์ธานี สวทช. อ.ไชยา จ.สุราษฎร์ ธานี</p>	<p>CHAI : Wave Height</p>  <p>Wave Height (m)</p> <p>Time Measurement</p>	
<p>ที่ทำการประตูละ บายน้ำ ปากกระ วะ อ.ระโนด จ. สงขลา</p>	<p>RANO : Wave Height</p>  <p>Wave Height (m)</p> <p>Time Measurement</p>	



ลักษณะกระแสน้ำในบริเวณอ่าวไทย

ลักษณะกระแสน้ำผิวน้ำทะเลเฉลี่ย บริเวณอ่าวไทย ของวันที่ 18 กรกฎาคม พ.ศ. 2561 เวลา 00:00 น. ถึง วันที่ 19 กรกฎาคม พ.ศ. 2561 เวลา 00:00 น.

บริเวณอ่าวไทยฝั่งตะวันออก (อ่าวตราด) มีความเร็วเปลี่ยนแปลงระหว่าง 1.43-45.31 เซนติเมตรต่อวินาที คิดเป็นค่าเฉลี่ย 19.58 เซนติเมตรต่อวินาที โดยมีลักษณะทิศทางการเคลื่อนที่ของกระแสน้ำโดยรวมเคลื่อนที่จากทิศเหนือไปในทิศใต้ และทิศตะวันออก

บริเวณอ่าวไทยฝั่งตะวันออก (อ่าวระยอง) มีความเร็วเปลี่ยนแปลงระหว่าง 1.28-37.29 เซนติเมตรต่อวินาที คิดเป็นค่าเฉลี่ย 12.68 เซนติเมตรต่อวินาที โดยมีลักษณะทิศทางการเคลื่อนที่ของกระแสน้ำโดยรวมเคลื่อนที่จากทิศใต้ไปในทิศเหนือ และทิศตะวันออก

บริเวณอ่าวไทยตอนบน มีความเร็วเปลี่ยนแปลงระหว่าง 0.16 – 33.09 เซนติเมตรต่อวินาที คิดเป็นค่าเฉลี่ย 9.78 เซนติเมตรต่อวินาที โดยมีลักษณะทิศทางการเคลื่อนที่ของกระแสน้ำโดยรวมเคลื่อนที่จากทิศตะวันตกไปในทิศตะวันออก

บริเวณอ่าวไทยตอนกลาง มีความเร็วเปลี่ยนแปลงระหว่าง 0.08-34.31 เซนติเมตรต่อวินาที คิดเป็นค่าเฉลี่ย 12.49 เซนติเมตรต่อวินาที โดยมีลักษณะทิศทางการเคลื่อนที่ของกระแสน้ำโดยรวมเคลื่อนที่จากทิศตะวันตกไปในทิศตะวันออก และทิศเหนือ

บริเวณอ่าวไทยตอนล่าง มีความเร็วเปลี่ยนแปลงระหว่าง 4.31-45.53 เซนติเมตรต่อวินาที คิดเป็นค่าเฉลี่ย 16.57 เซนติเมตรต่อวินาที โดยมีลักษณะทิศทางการเคลื่อนที่ของกระแสน้ำโดยรวมเคลื่อนที่จากทิศตะวันตกไปในทิศ ตะวันออก และทิศเหนือ

โดยสามารถเข้าถึงข้อมูล Current monitoring และสามารถติดตามข้อมูลเพิ่มเติมได้ที่เว็บไซต์ <http://coastalradar.gistda.or.th> หรือ Application Gcoast

การอ้างอิงข้อมูล

สำนักงานพัฒนาเทคโนโลยีอวกาศและภูมิสารสนเทศ (องค์การมหาชน). 2561. สภาวะคลื่นและกระแสน้ำในอ่าวไทย โดยข้อมูลเรดาร์ชายฝั่ง วันพฤหัสบดีที่ 19 กรกฎาคม พ.ศ. 2561 เวลา 13.00 น.
จากเว็บไซต์ <http://coastalradar.gistda.or.th>